

○公共職業訓練とは……

主に雇用保険を受給している求職者の方を対象とした、**就職に必要なスキルや知識を習得するための訓練または支援制度**のことを指します。

○受講できる方は……

訓練に関する職種への就業を強く希望し、訓練修了後すぐに働ける環境・状態にある方
公共職業安定所(HW)に求職登録している方で、HWから受講あっせんを受けられる方
※求職登録や受講のご相談等については、お近くのHWへお気軽にお問い合わせください

制度の特徴

① 充実したカリキュラム

事務系、介護系など希望職種に沿った内容の他、パソコン操作法、ビジネスマナーまで学べます。

② 資格取得を目指せる

日本商工会議所 PC 検定や簿記検定など、就職に有利な資格の取得を目指せます。

③ 受講料は無料

(テキスト代等自己負担)

④ 各種手当の受給

一定の条件を満たす場合、手当を受給しながら受講できます。

⑤ 手厚い就職支援付き

訓練受講中も、職業相談、履歴書作成、面接対策などの支援があります。

メリットが
たくさん!!



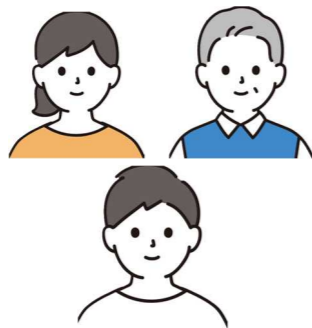
受講生の声

目標だった資格も取得でき、みなさんに良く対応していただき、感謝の気持ちでいっぱいです。ぜひこれからも続けていってほしいです。

パソコンだけでなく、ビジネスマナーについても教えていただき知らなかったことに気づくことができました。今後に役立てたいと思います。

就職活動でも熱心に指導アドバイスをくれ、訓練後も相談できるとの事でありがたいなと思いました。

講師の方々が丁寧に指導して下さいました。クラスの雰囲気もとても良かったため、自分を見つめ直し就職活動に前向きに取り組もうという気持ち、モチベーションをもつ事が出来ました。



この訓練に参加できて自信が付き視野も広まりとても有意義な期間となりました。期間内に内定も頂き前進あるのみです。

令和8年度前期 コース情報(秋田県南地域)

※申込期間の変更、訓練コースが中止となる場合があります

基礎から自信を!

パソコン初級科

☆こんな方に
・パソコン初心者の方
・Word、Excel 使用経験の少ない方

(内容)
・パソコン基本操作 ・ビジネスマナー
・パソコン実務操作
(文書作成、表計算(PC検定3級レベル))等

地域・開催時期 ※()内は申込期間
大仙 ① 5/29~8/27 (4/10~5/8)
② 9/29~12/25 (8/3~9/3)
湯沢 6/4~9/2 (4/16~5/13)
横手 7/28~10/29 (6/9~7/6)

事務に生かせる!

簿記・パソコン中級科

☆こんな方に
・パソコンの基本操作ができ、Word・Excelの使用経験が少ない方
・事務職、営業職希望の方

(内容)
・簿記会計 ・給与計算 ・ビジネスマナー
・パソコン実務操作
(文書作成、表計算(PC検定3~2級レベル))等

地域・開催時期 ※()内は申込期間
大仙 6/9~10/8 (4/22~5/19)

パソコン・労務管理科

☆こんな方に
・パソコンの基本操作ができ、Word・Excelの使用経験が少ない方
・事務職(総務・経理)希望の方

(内容)
・労務管理 ・給与計算 ・ビジネスマナー
・パソコン実務操作
(文書作成、表計算(PC検定3級レベル))等

地域・開催時期 ※()内は申込期間
横手 6/19~9/17 (5/1~5/29)

専門性アップ!

PCスキルアップ・Web 管理科

☆こんな方に
・Word・Excel の使用経験のある方
・Webの基本知識を習得したい方

(内容)
・Webサイトの構築、運営の基礎
・ビジネスマナー
・パソコン実務操作
(表計算(PC検定2級レベル))等

地域・開催時期 ※()内は申込期間
湯沢 9/25~12/23 (8/3~9/1)

現場で即戦力!

医療事務科

☆こんな方に
・医療分野への就職を目指す方

(内容)
・医療事務 ・カルテ症例
・患者接遇 ・調剤請求事務
・医事コンピュータ操作 等

地域・開催時期 ※()内は申込期間
大仙 8/18~11/17 (6/24~7/23)

介護実務者研修科

☆こんな方に
・未経験から介護分野への就職を目指す方
・介護職経験があり、スキルを高めたい方

(内容)
・介護及び医療的ケアに関する知識、技術
・介護現場実習 ・パソコン実務操作 等

地域・開催時期 ※()内は申込期間
大仙 9/15~R9.3/17 (7/24~8/24)



よくあるご質問

Q 訓練の1日のスケジュールは？

1時間ごとに休み時間があります。スケジュールの1例です

1時間目	9:10~10:00
2時間目	10:10~11:00
3時間目	11:10~12:00
昼休み	12:00~12:50
4時間目	12:50~13:40
5時間目	13:50~14:40
6時間目	14:50~15:40
放課後	15:40~

就職活動や自主学習アルバイトなど、訓練外の時間も有効活用しています。

Q 訓練中のお休みは可能？

何か事情がある場合は可能です。(遅刻・早退・中抜け含みます)

ただし、出席率が一定割合より低くなると、訓練を継続できなくなりますので、できるだけお休みしないよう工夫をお願いします。

Q アルバイトは可能ですか？

訓練に支障の無い範囲で可能です。月に一度、HWへの確認書類提出が必要となりますが、技術専門校が代理でお届けします。

お申し込み等について

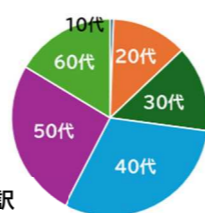
☆住所を管轄するハローワークへ、『受講申込書』を提出してください

Q ちゃんと参加できるか不安です

受講定員最大15名と少人数制なので、受講生どうしや先生と話しやすい雰囲気です！

授業は段階的に進みますので、初めての方、ブランクのある方でも安心して受講いただけます！

受講生は職歴や年代もさまざまです。再就職に向けた情報交換など有意義な交流ができます☆



R6 受講生の年代別内訳

Q 就職状況について教えてください

一般事務職、経理事務職、コールセンターオペレータ、介護スタッフ、医療関係・調剤薬局事務など、多くの方が講習で得たスキルや資格を活かし再就職しています。

74.4%

R6 訓練修了後3ヶ月までの就職率

Q 失業給付や失業認定手続きはどうなりますか？

一定の条件を満たす場合、**基本手当を受給**しながら受講できます。

失業認定申告書の提出は、大曲技術専門校で代行します。

「受講手当」「通所手当」などの各種手当の上乗せや「給付延長」などもあります☆詳しくはHWへお問い合わせください

訓練受講が就職活動と見なされます。

Q 訓練中に就職が決まったら？

早期の再就職を目指しておりますので、訓練期間中も積極的な就職活動を推奨しています☆

他地域や期間外のコースについては「美の国あきたネット」内に掲載しています。

(<https://www.pref.akita.lg.jp/pages/contents/82069>)



ハローワーク大曲	大仙市大曲住吉町33-3	0187-63-0335
ハローワーク角館	仙北市角館町小館32-3	0187-54-2434
ハローワーク横手	横手市旭川一丁目2-26	0182-32-1165
ハローワーク湯沢	湯沢市清水町四丁目4-3	0183-73-6117
ハローワーク本荘	由利本荘市石脇字田尻野18-1	0184-22-3421
ハローワーク秋田	秋田市茨島一丁目12-16	018-864-4111

公共職業訓練のご案内

雇用保険の基本手当等を受給しながらスキルUP・資格取得もできる

受講料：無料！
(テキスト代等は自己負担です)

学びながら計画的に就職活動してみませんか？

自分のアピールポイントを増やしてみませんか？

応援するワン！

開催コース年間の計画

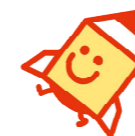
<https://www.pref.akita.lg.jp/pref/akita/contents/82069>

再就職に向けて頑張るあなたを秋田県が応援します！

いろいろなコースから選べます。気になる方は今すぐハローワークで相談！



仙北市



ハートレーニング
— 急がば学べ —

掲載内容についてのお問合せ

(訓練主催元)
秋田県立大曲技術専門校
TEL 0187-73-6373