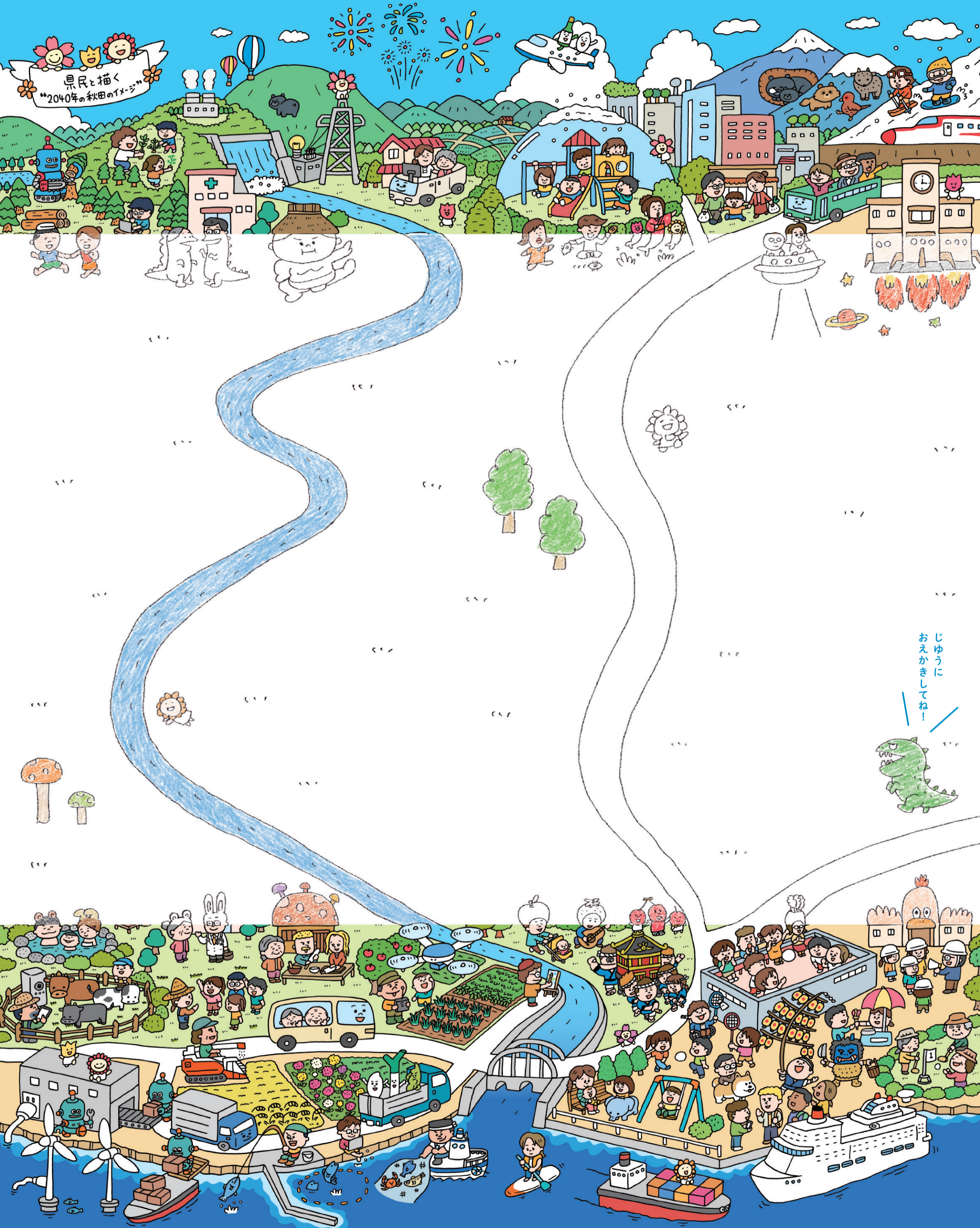
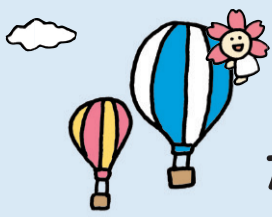


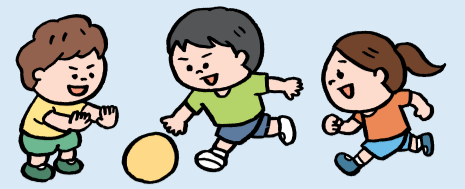
あなたの“こんなあきたに
なったらいいな”をかいてみよう!



じゆうに
おえかきしてね!

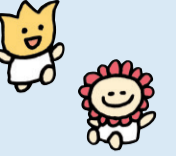


あきたけんが たいせつにすること



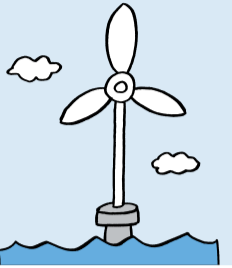
あなたは
あなたのままでいい > ちがいをみとめあい
じゆうにゆめをえがける あきた

みんなのゆめがさきほこり
にこにこ えがおがまんかいの
あきたへ



しっぱいしても
だいじょうぶ > やりたいことにゆうきをもって
チャレンジできる あきた

ずーっとあんしん > まいにちにこにこ
げんきにらせる あきた



1 みらいづくり

みんながじぶんらしく
いきいきたのしく
らせるように



2 みんなあつまれ

あきたのいいところを
つたえてみんなの
にんきものに



3 おいしいたべもの

ゆたかな もりやうみの
ある あきたでおいしい
たべものをつくる



4 おしごと

わくわくする おしごとを
いっぱいあつめて
がんばる みんなを
おうえん



5 みんなげんき

こどもから おじいちゃん
おばあちゃんまで
みんなげんきいっぱいな
あきたへ



6 まなぶ・そだつ

みんなが しゅやく!
じぶんらしく
たのしくまなべるように



7 いのちをまもる

おおあめやじしんに
まけないあきたをつくり
たいせつな みんなの
いのちをまもる



8 しぜんとくらし

ゆたかな あきたの
しぜんをまもりながら
あんぜん・あんしんな
くらしをつくる



オモテめんのえをみて
クイズにこたえよう!

Q1

チヌーリップ?
コスモス?
さくら?
はなのようせいさんが
かくれているよ。
ぜんぶかぞえてみよう!

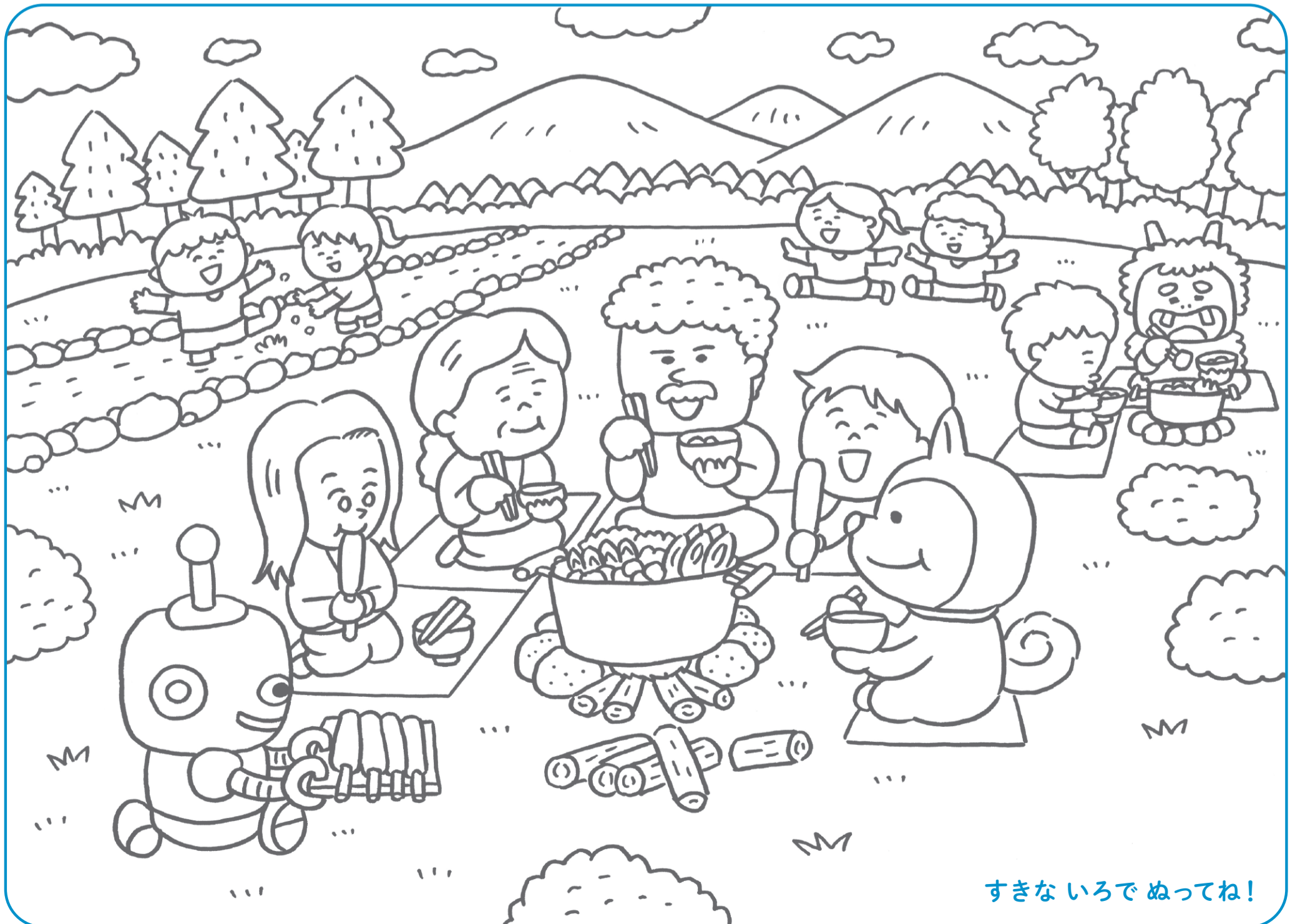
Q2

Q3

Q1

Q2

Q3



クイズのこたえはこちらから
おどなといっしょにみてね!



れんらくなき あきたけん せいごうせいさくか
でんわ 018-860-1217 メール seisaku@pref.akita.lg.jp

すきないろでぬってね!