

立木材積調査<1>

調査者

調査年月日 令和5年9月5日 ～ 令和5年10月17日

調査箇所 北秋田市猫平県営林

調査面積 10.22ha

主間伐区分 主伐

区分	区域名	樹種	林齢 (年生)	本数 (本)	材積 (m3)	備考
採材対象(用材) (用材)		クリ	56,58	8	5.07	2m材
		ミズナラ	56,58	20	15.29	2m材
		コナラ	56,58	80	45.70	2m材
		ホオノキ	56,58	0	0.00	2m材
		サクラ	56,58	25	19.08	2m材
		イタヤカエデ	56,58	1	0.70	2m材
		その他広葉樹	56,58	13	8.34	2m材
採材対象(パルプ) (パルプ)		クリ	56,58	99	13.01	
		ミズナラ	56,58	534	59.08	
		コナラ	56,58	6,582	692.32	
		ホオノキ	56,58	8	1.44	
		サクラ	56,58	976	103.49	
		イタヤカエデ	56,58	94	10.76	
		その他広葉樹	56,58	486	55.63	
不良木				397		
採材対象(用材) 計				147	94.18	
採材対象(パルプ) 計				8,779	935.73	
採材対象 計				8,926	1,029.91	
合計				9,323	1,029.91	

立木材積内訳書

< 猫平県営林 >

区分 胸高直径 (c m)	合計			樹種	
	樹高 (m)	単木材積 (m3)	本数	立木材積 (m3)	備 考
8					
10	9	0.03	10	0.30	
12	9	0.05	12	0.60	
14	10	0.07	13	0.91	
16	10	0.09	12	1.08	
18	10	0.12	14	1.68	
20	10	0.14	11	1.54	
22	10	0.17	11	1.87	
24	10	0.20	3	0.60	
26	10	0.24	2	0.48	
28	11	0.30	2	0.60	
30	11	0.34	4	1.36	
32	11	0.39	4	1.56	
34	11	0.43	1	0.43	
36	11	0.49	2	0.98	
38	11	0.54	1	0.54	
40	11	0.60	1	0.60	
42	11	0.65	2	1.30	
44	11	0.72	1	0.72	
46					
48					
50	11	0.93	1	0.93	
52					
54					
56					
58					
60					
62					
64					
66					
68					
70					
計			107	18.08	
平均胸高直径(D) =		20 c m	1本当り材積 =		0.17 m ³
平均樹高(H) =		10 m			

立木材積内訳書

< 猫平県営林 >

区分 胸高直径 (cm)	合計			樹種	
	樹高 (m)	単木材積 (m ³)	本数	立木材積 (m ³)	備 考 ミズナラ
8					
10	2	0.01	54	0.54	
12	4	0.02	63	1.26	
14	5	0.04	72	2.88	
16	6	0.06	69	4.14	
18	7	0.08	70	5.60	
20	8	0.11	62	6.82	
22	9	0.15	41	6.15	
24	10	0.20	30	6.00	
26	11	0.26	18	4.68	
28	11	0.30	22	6.60	
30	12	0.37	13	4.81	
32	13	0.45	10	4.50	
34	13	0.51	10	5.10	
36	14	0.61	7	4.27	
38	14	0.68	3	2.04	
40	15	0.80	6	4.80	
42	15	0.89	1	0.89	
44	16	1.03	1	1.03	
46	16	1.13	2	2.26	
48					
50					
52					
54					
56					
58					
60					
62					
64					
66					
68					
70					
計			554	74.37	
平均胸高直径(D) =		19 cm	1本当り材積 =		0.13 m ³
平均樹高(H) =		7 m			

立木材積内訳書

< 猫平県営林 >

区分 胸高直径 (cm)	合計			樹種 コナラ	
	樹高 (m)	単木材積 (m ³)	本数	立木材積 (m ³)	備考
8					
10	4	0.02	653	13.06	
12	5	0.03	724	21.72	
14	6	0.04	800	32.00	
16	7	0.06	810	48.60	
18	7	0.08	764	61.12	
20	8	0.11	739	81.29	
22	8	0.14	657	91.98	
24	9	0.18	530	95.40	
26	9	0.21	346	72.66	
28	10	0.27	242	65.34	
30	10	0.31	157	48.67	
32	10	0.35	104	36.40	
34	11	0.43	56	24.08	
36	11	0.49	38	18.62	
38	11	0.54	15	8.10	
40	11	0.60	12	7.20	
42	12	0.71	7	4.97	
44	12	0.78	4	3.12	
46	12	0.87	2	1.74	
48	12	0.94	1	0.94	
50	12	1.01	1	1.01	
52					
54					
56					
58					
60					
62					
64					
66					
68					
70					
計			6,662	738.02	
平均胸高直径(D) =		19 cm		1本当り材積 =	
平均樹高(H) =		7 m		0.11 m ³	

立木材積内訳書

< 猫平県営林 >

区分 胸高直径 (cm)	合計			樹種	ホオノキ
	樹高 (m)	単木材積 (m ³)	本数	立木材積 (m ³)	備考
8					
10	7	0.03	1	0.03	
12	8	0.04	1	0.04	
14	9	0.06	1	0.06	
16	10	0.09	1	0.09	
18	10	0.12	1	0.12	
20	11	0.15	1	0.15	
22					
24					
26					
28					
30	13	0.40	1	0.40	
32					
34	14	0.55	1	0.55	
36					
38					
40					
42					
44					
46					
48					
50					
52					
54					
56					
58					
60					
62					
64					
66					
68					
70					
計			8	1.44	
平均胸高直径(D) =		19 cm	1本当り材積 =		0.18 m ³
平均樹高(H) =		10 m			

立木材積内訳書

< 猫平県営林 >

区分 胸高直径 (c m)	合計			樹種	
	樹高 (m)	単木材積 (m3)	本数	立木材積 (m3)	サクラ 備考
8					
10	1		107		
12	3	0.02	113	2.26	
14	4	0.03	122	3.66	
16	6	0.06	130	7.80	
18	7	0.08	126	10.08	
20	8	0.11	121	13.31	
22	9	0.15	68	10.20	
24	10	0.20	54	10.80	
26	11	0.26	48	12.48	
28	12	0.32	45	14.40	
30	12	0.37	20	7.40	
32	13	0.45	10	4.50	
34	14	0.55	12	6.60	
36	14	0.61	12	7.32	
38	15	0.73	5	3.65	
40	16	0.86	4	3.44	
42					
44	17	1.09	2	2.18	
46	17	1.20	1	1.20	
48	17	1.29	1	1.29	
50					
52					
54					
56					
58					
60					
62					
64					
66					
68					
70					
計			1,001	122.57	
平均胸高直径(D) =		18 c m	1本当り材積 =		0.12 m ³
平均樹高(H) =		7 m			

立木材積内訳書

< 猫平県営林 >

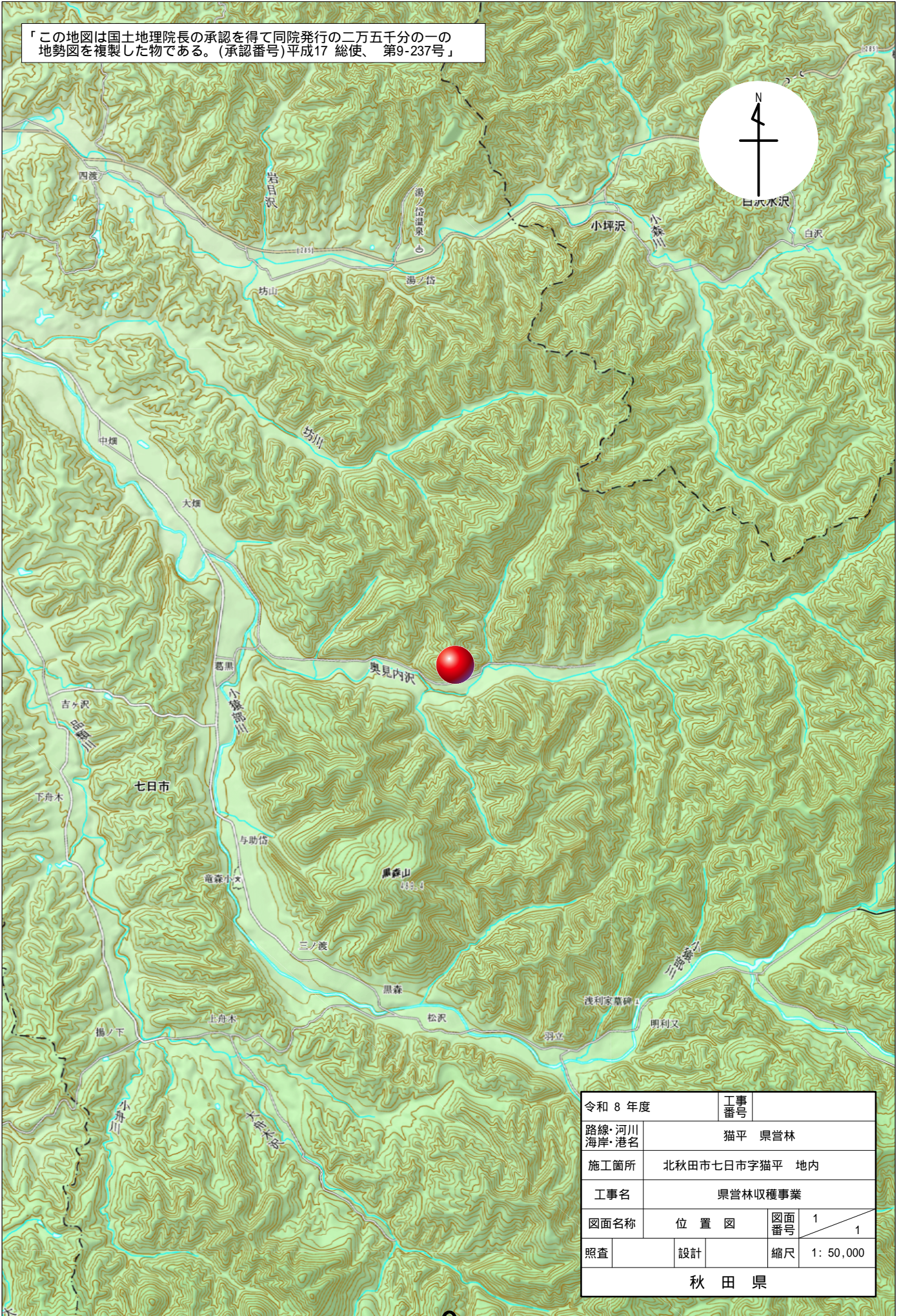
区分 胸高直径 (cm)	合計			樹種	イタヤカエデ
	樹高 (m)	単木材積 (m ³)	本数	立木材積 (m ³)	備考
8					
10	4	0.02	10	0.20	
12	5	0.03	10	0.30	
14	6	0.04	14	0.56	
16	7	0.06	12	0.72	
18	8	0.09	12	1.08	
20	9	0.13	12	1.56	
22	9	0.15	2	0.30	
24	10	0.20	7	1.40	
26	10	0.24	7	1.68	
28	11	0.30	2	0.60	
30	11	0.34	2	0.68	
32	12	0.42	4	1.68	
34					
36					
38					
40	13	0.70	1	0.70	
42					
44					
46					
48					
50					
52					
54					
56					
58					
60					
62					
64					
66					
68					
70					
計			95	11.46	
平均胸高直径(D) =		18 cm	1本当り材積 =		0.12 m ³
平均樹高(H) =		8 m			

立木材積内訳書

< 猫平県営林 >

区分 胸高直径 (c m)	合計			樹種	
	樹高 (m)	単木材積 (m3)	本数	立木材積 (m3)	その他広葉樹 備考
8					
10	4	0.02	49	0.98	
12	5	0.03	60	1.80	
14	6	0.04	66	2.64	
16	7	0.06	64	3.84	
18	8	0.09	58	5.22	
20	9	0.13	57	7.41	
22	9	0.15	33	4.95	
24	10	0.20	28	5.60	
26	10	0.24	19	4.56	
28	11	0.30	21	6.30	
30	11	0.34	13	4.42	
32	12	0.42	11	4.62	
34	12	0.47	7	3.29	
36	12	0.53	6	3.18	
38	13	0.63	3	1.89	
40	13	0.70	1	0.70	
42	14	0.83	2	1.66	
44	14	0.91	1	0.91	
46					
48					
50					
52					
54					
56					
58					
60					
62					
64					
66					
68					
70					
計			499	63.97	
平均胸高直径(D) =		19 c m		1本当り材積 =	
平均樹高(H) =		8 m		0.13 m ³	

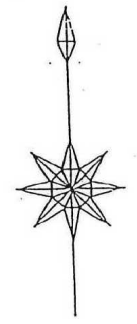
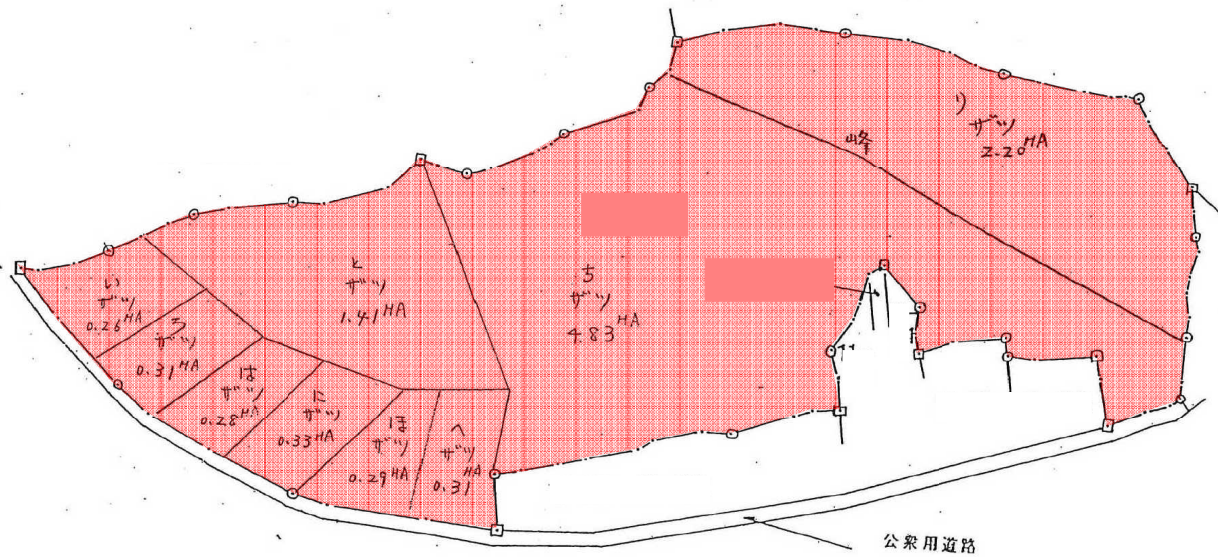
「この地図は国土地理院長の承認を得て同院発行の二万五千分の一の地勢図を複製した物である。(承認番号)平成17 総使、第9-237号」



令和 8 年度	工事番号		
路線・河川 海岸・港名	猫平 県営林		
施工箇所	北秋田市七日市字猫平 地内		
工事名	県営林収獲事業		
図面名称	位置図	図面番号	1 / 1
照査	設計	縮尺	1: 50,000
秋 田 県			

県営林施業図					
林名	猫平県営林				
所在地	北秋田市七日市字猫平				
契約面積	10.22ha				
成林面積	10.22ha	要造林面積	—	除地面積	—

伐採対象区域面積：10.22ha



1
4,000

凡	例
測点	—
字界	—●—
進水路	— — —
秋田県プラスチック保柱	○
秋田県コンクリート保柱	□
その他コンクリート保柱	◻