

立木材積調書<1>

調査者

調査年月日 令和06年10月17日～令和06年10月30日

調査箇所 横手市観音沢県営林

調査面積 11.85 ha

主間伐区分 主伐

区分	区域名	樹種	林齢	本数	材積(m3)	備考
採 材 対 象	観音沢県営	スギ	65～67	1,731	1,960.75	
	小計			1,731	1,960.75	
	計			1,731	1,960.75	
	採 材 対 象 外	観音沢県営	スギ	65～67	769	380.25
小計				769	380.25	
不良木				228		
計			997	380.25		
合計			2,728	2,341.00		

立 木 材 積 内 訳 書

< 観音沢県営林 >

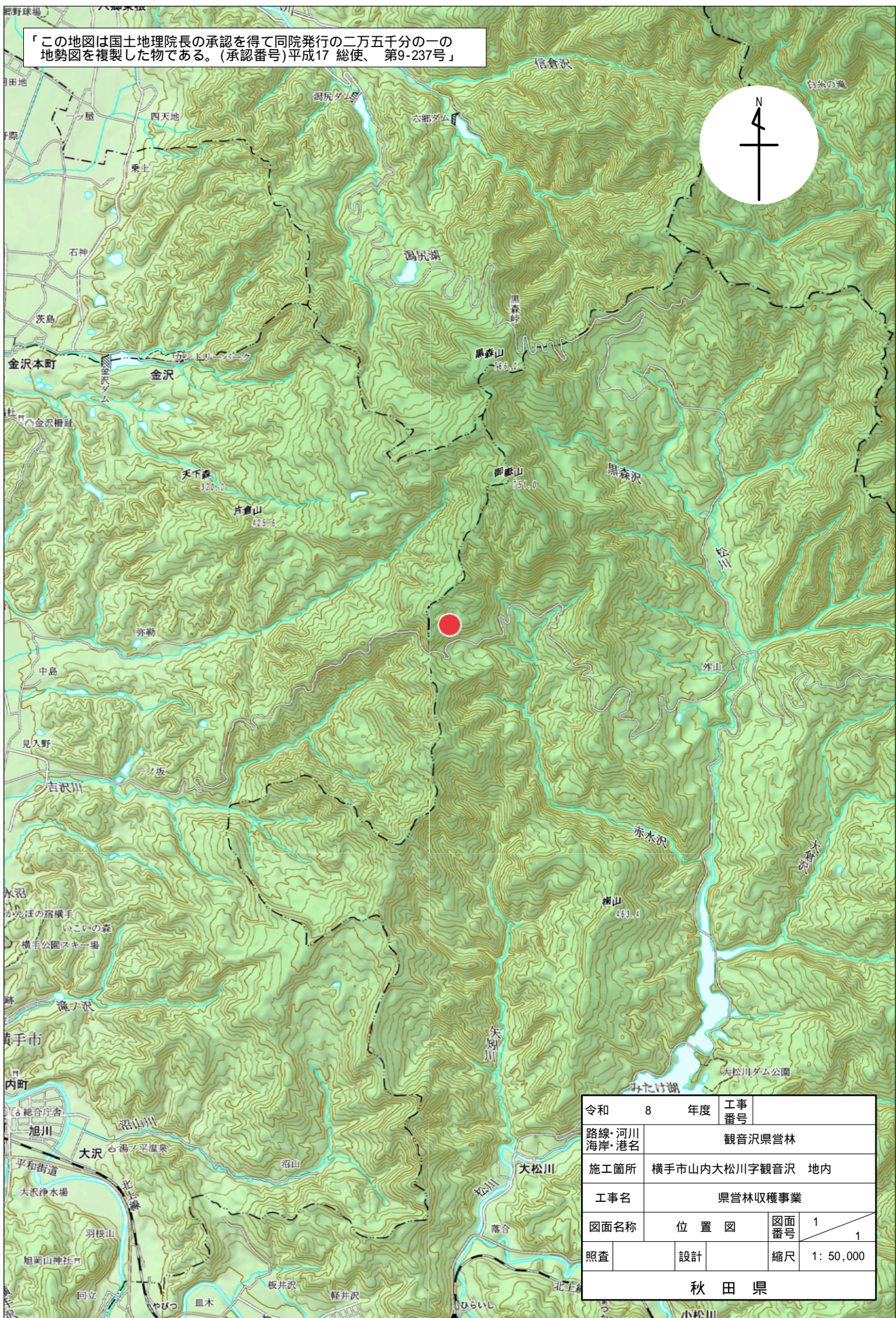
区分 胸高直径 (c m)	合計			樹種 スギ	
	樹高 (m)	単木材積 (m3)	本数	立木材積 (m3)	備 考
8					
10					
12					
14					
16					
18	12	0.15	8	1.20	
20	13	0.20	11	2.20	
22	14	0.25	17	4.25	
24	14	0.29	30	8.70	
26	15	0.36	43	15.48	
28	15	0.41	54	22.14	
30	16	0.50	68	34.00	
32	16	0.56	110	61.60	
34	17	0.67	105	70.35	
36	17	0.74	131	96.94	
38	18	0.87	123	107.01	
40	18	0.95	128	121.60	
42	18	1.05	118	123.90	
44	19	1.21	127	153.67	
46	19	1.30	111	144.30	
48	19	1.39	91	126.49	
50	19	1.48	93	137.64	
52	20	1.68	96	161.28	
54	20	1.78	70	124.60	
56	20	1.89	63	119.07	
58	20	2.00	38	76.00	
60	21	2.24	23	51.52	
62	21	2.36	17	40.12	
64	21	2.49	17	42.33	
66	21	2.61	11	28.71	
68	22	2.89	12	34.68	
70	22	3.03	6	18.18	
計					
平均胸高直径(D) =		c m		1本当り材積 =	
平均樹高(H) =		m		m ³	

立木材積内訳書

< 観音沢県営林 >

区分 胸高直径 (cm)	合計			樹種 スギ	
	樹高 (m)	単木材積 (m ³)	本数	立木材積 (m ³)	備考
72	22	3.18	4	12.72	
74	22	3.32	5	16.60	
76	22	3.47	1	3.47	
78					
80					
82					
84					
86					
88					
90					
92					
94					
96					
98					
100					
102					
104					
106					
108					
110					
112					
114					
116					
118					
120					
122					
124					
126					
128					
130					
132					
134					
計			1,731	1,960.75	
平均胸高直径(D) =		42 cm	1本当り材積 =		1.13 m ³
平均樹高(H) =		18 m			

「この地図は国土地理院長の承認を得て同院発行の二万五千分の一の地勢図を複製した物である。(承認番号)平成17 総使、第9-237号」



令和	8	年度	工事番号	
路線・河川 海岸・港名	観音沢県営林			
施工箇所	横手市内大松川字観音沢 地内			
工事名	県営林収獲事業			
図面名称	位置図	図面番号	1 / 1	
照査	設計	縮尺	1: 50,000	
秋 田 県				

