

立木材積調書<まとめ>

調査者

調査年月日 令和05年07月03日～令和05年07月07日

調査箇所 横手市 菅の沢1 県営林

調査面積 9.53ha

主間伐区分 主伐

区分	区域名	樹種	林齢	本数	材積(m³)	備考
採材対象	菅の沢①	スギ	48～58	2,193	1,835.71	
		アカマツ	48～58	43	53.51	
	菅の沢②	スギ	48～58	1,347	760.69	
		アカマツ	48～58	25	36.94	
		カラマツ	48～58	8	8.02	
		スギ小計		3,540	2,596.40	
		アカマツ小計		68	90.45	
		カラマツ小計		8	8.02	
		計		3,616	2,694.87	
	採材対象外	菅の沢①	スギ	48～58	304	92.11
アカマツ			48～58	112	143.07	
菅の沢②		スギ	48～58	236	58.04	
		アカマツ	48～58	53	68.79	
		カラマツ	48～58	0	0.00	
		スギ小計		540	150.15	
		アカマツ小計		165	211.86	
		カラマツ小計		0	0.00	
	計					
不良木	菅の沢①			205		
不良木	菅の沢②			308		
	計			1,218	362.01	
合計				4,834	3,056.88	

立 木 材 積 調 書 < 1 >

調 査 者

調 査 年 月 日 令和05年07月03日～令和05年07月07日

調 査 箇 所 横手市 菅の沢 1 ㊦

調 査 面 積 6.93 ha

主 間 伐 区 分 主 伐

区分	区域名	樹種	林齡	本数	材積(m3)	備 考
採 材 対 象		スギ	48～58	2,193	1,835.71	
		アカマツ	48～58	43	53.51	
		小計		2,236	1,889.22	
		計			2,236	1,889.22
採 材 対 象 外		スギ	48～58	304	92.11	
		アカマツ	48～58	112	143.07	
		小計		416	235.18	
不良木				205		
	計			621	235.18	
合計				2,857	2,124.40	

立木材積内訳書

< 菅の沢1 ① >

区分 胸高直径 (c m)	合計			樹種	
	樹高 (m)	単木材積 (m ³)	本数	立木材積 (m ³)	備 考
8					
10					
12					
14					
16	12	0.12	13	1.56	
18	13	0.16	40	6.40	
20	14	0.21	82	17.22	
22	15	0.27	95	25.65	
24	16	0.34	120	40.80	
26	16	0.39	128	49.92	
28	17	0.48	173	83.04	
30	18	0.58	179	103.82	
32	18	0.65	179	116.35	
34	19	0.77	191	147.07	
36	19	0.85	189	160.65	
38	20	0.99	182	180.18	
40	20	1.09	152	165.68	
42	21	1.26	131	165.06	
44	21	1.36	75	102.00	
46	22	1.54	89	137.06	
48	22	1.65	53	87.45	
50	22	1.76	52	91.52	
52	23	1.98	29	57.42	
54	23	2.10	15	31.50	
56	23	2.23	13	28.99	
58	24	2.48	4	9.92	
60	24	2.62	2	5.24	
62	24	2.76	1	2.76	
64	25	3.05	5	15.25	
66	25	3.20	1	3.20	
68					
70					
計			2,193	1,835.71	
平均胸高直径(D) =		34 c m	1本当り材積 =		0.84 m ³
平均樹高(H) =		19 m			

立木材積内訳書

< 菅の沢1① >

区分 胸高直径 (cm)	合計			樹種	アカマツ
	樹高 (m)	単木材積 (m ³)	本数	立木材積 (m ³)	備考
8					
10					
12					
14					
16					
18					
20					
22					
24					
26					
28	17	0.53	1	0.53	
30	17	0.61	2	1.22	
32	18	0.72	1	0.72	
34	18	0.81	4	3.24	
36	18	0.91	4	3.64	
38	19	1.06	8	8.48	
40	19	1.17	5	5.85	
42	19	1.30	5	6.50	
44	19	1.42	1	1.42	
46	20	1.62	4	6.48	
48	20	1.76	3	5.28	
50	20	1.91	1	1.91	
52	20	2.06	4	8.24	
54					
56					
58					
60					
62					
64					
66					
68					
70					
計			43	53.51	
平均胸高直径(D) =		41 cm	1本当り材積 =		1.24 m ³
平均樹高(H) =		19 m			

立 木 材 積 調 査 書 < 1 >

調 査 者

調 査 年 月 日 令和05年07月06日～令和05年07月06日

調 査 箇 所 横手市菅の沢1 ㊷

調 査 面 積 2.60 ha

主 間 伐 区 分 主 伐

区分	区域名	樹種	林齢	本数	材積(m3)	備 考
採 材 対 象		スギ	48～58	1,347	760.69	
		アカマツ	48～58	25	36.94	
		カラマツ	48～58	8	8.02	
		小計		1,380	805.65	
		計			1,380	805.65
採 材 対 象 外		スギ	48～58	236	58.04	
		アカマツ	48～58	53	68.79	
		カラマツ	48～58			
		小計		289	126.83	
不良木				308		
	計			597	126.83	
合計				1,977	932.48	

立 木 材 積 内 訳 書

< 菅の沢 1 ② >

区分 胸高直径 (c m)	合計			樹種	
	樹高 (m)	単木材積 (m3)	本数	立木材積 (m3)	備 考 スギ
8					
10					
12					
14	11	0.09	1	0.09	
16	12	0.12	21	2.52	
18	13	0.16	45	7.20	
20	14	0.21	74	15.54	
22	15	0.27	100	27.00	
24	16	0.34	125	42.50	
26	16	0.39	161	62.79	
28	17	0.48	173	83.04	
30	18	0.58	158	91.64	
32	18	0.65	129	83.85	
34	19	0.77	126	97.02	
36	19	0.85	75	63.75	
38	20	0.99	68	67.32	
40	20	1.09	35	38.15	
42	21	1.26	23	28.98	
44	21	1.36	17	23.12	
46	22	1.54	6	9.24	
48	22	1.65	8	13.20	
50	22	1.76	1	1.76	
52	23	1.98	1	1.98	
54					
56					
58					
60					
62					
64					
66					
68					
70					
計			1,347	760.69	
平均胸高直径(D) =		29 c m	1本当り材積 =		0.56 m ³
平均樹高(H) =		17 m			

立 木 材 積 内 訳 書

< 菅の沢1② >

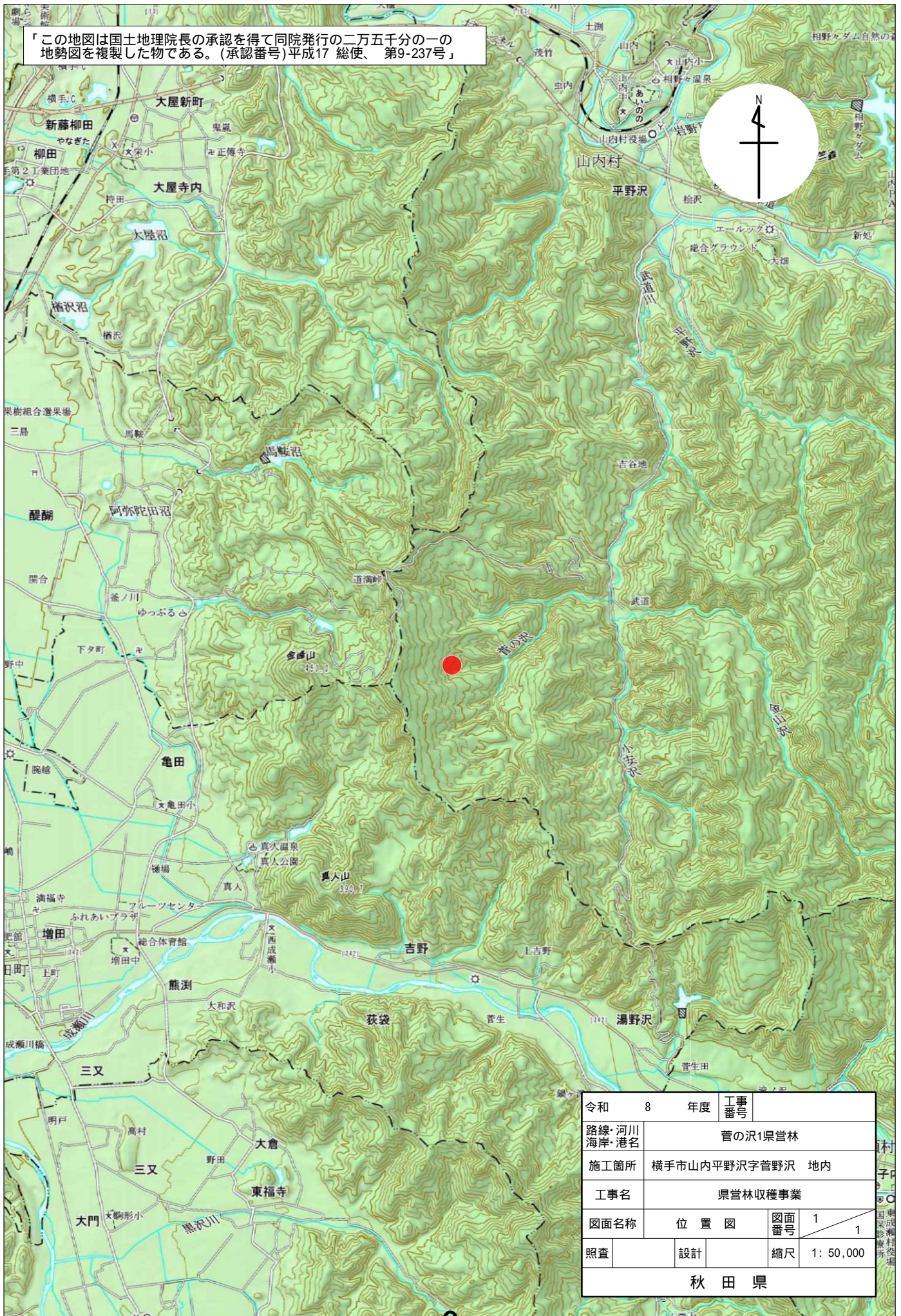
区分 胸高直径 (cm)	合計			樹種 アカマツ	
	樹高 (m)	単木材積 (m ³)	本数	立木材積 (m ³)	備 考
8					
10					
12					
14					
16					
18					
20					
22					
24	19	0.42	1	0.42	
26					
28					
30					
32					
34	20	0.88	3	2.64	
36	20	0.99	1	0.99	
38					
40	20	1.22	1	1.22	
42	20	1.35	3	4.05	
44	20	1.48	4	5.92	
46	20	1.62	3	4.86	
48	20	1.76	5	8.80	
50	20	1.91	3	5.73	
52					
54	21	2.31	1	2.31	
56					
58					
60					
62					
64					
66					
68					
70					
計			25	36.94	
平均胸高直径(D) =		43 cm	1本当り材積 =		1.48 m ³
平均樹高(H) =		20 m			

立 木 材 積 内 訳 書

< 菅の沢1② >

区分 胸高直径 (c m)	合計			樹種	カラマツ
	樹高 (m)	単木材積 (m ³)	本数	立木材積 (m ³)	備 考
8					
10					
12					
14					
16					
18					
20					
22					
24					
26					
28					
30	20	0.67	2	1.34	
32	20	0.75	2	1.50	
34					
36					
38	20	1.05	1	1.05	
40	20	1.16	2	2.32	
42					
44					
46					
48					
50	20	1.81	1	1.81	
52					
54					
56					
58					
60					
62					
64					
66					
68					
70					
計			8	8.02	
平均胸高直径(D) =		37 c m	1本当り材積 =		1.00 m ³
平均樹高(H) =		20 m			

「この地図は国土地理院長の承認を得て同院発行の二万五千分の一の地勢図を複製した物である。(承認番号)平成17 総使、第9-237号」



令和	8	年度	工事番号	
路線・河川 海岸・港名	菅の沢1県営林			
施工箇所	横手市山内平野沢字菅野沢 地内			
工事名	県営林収獲事業			
図面名称	位置図	図番	1	1
照査	設計	縮尺	1: 50,000	
秋 田 県				

菅の沢 1

県行造林施業図

