

# 立木材積調書<まとめ>

調査箇所 大館市 二又・長渡県営林

調査面積 11.69ha  
主間伐区分 主伐

区分	区域名	樹種	林齢	本数	材積(m3)	備考
採材対象	二又	スギ	65-81	3,103	4,383.59	
		アカマツ	65-81	929	928.35	
	長渡	スギ	67-68	1,377	1,198.16	
		アカマツ	67-68	1,163	1,252.68	
	スギ小計			4,480	5,581.75	
	アカマツ小計			2,092	2,181.03	
	計			6,572	7,762.78	
採材対象外	二又	スギ	65-81	272	144.44	
		アカマツ	65-81	55	23.11	
	長渡	スギ	67-68	241	38.13	
		アカマツ	67-68	59	27.14	
	スギ小計			513	182.57	
	アカマツ小計			114	50.25	
	計			627	232.82	
不良木	二又			377		
	長渡			349		
	計			726		
合計				7,925	7,995.60	

# 立 木 材 積 調 査 書 < 1 >

調 査 者

調 査 年 月 日 令和06年08月02日～令和06年11月25日

調 査 箇 所 大館市比内町大葛字二又

調 査 面 積 7.57 ha

主 間 伐 区 分 主 伐

区分	区域名	樹種	林齡	本数	材積(m3)	備 考
採 材 対 象		スギ	65～81	3,103	4,383.59	
		アカマツ	65～81	929	928.35	
	小計			4,032	5,311.94	
	計			4,032	5,311.94	
	採 材 対 象 外		スギ	65～81	272	144.44
		アカマツ	65～81	55	23.11	
小計				327	167.55	
不良木			377			
計			704	167.55		
合計			4,736	5,479.49		

# 立木材積内訳書

< 二又県営林 >

区分 胸高直径 (cm)	合計			樹種	
	樹高 (m)	単木材積 (m <sup>3</sup> )	本数	立木材積 (m <sup>3</sup> )	備 考
8					
10					
12					
14					
16	19	0.20	9	1.80	
18	20	0.26	91	23.66	
20	22	0.34	133	45.22	
22	23	0.46	140	64.40	
24	23	0.53	169	89.57	
26	24	0.65	170	110.50	
28	25	0.77	180	138.60	
30	26	0.91	234	212.94	
32	26	1.02	216	220.32	
34	27	1.18	214	252.52	
36	28	1.37	223	305.51	
38	28	1.50	201	301.50	
40	29	1.71	187	319.77	
42	29	1.83	169	309.27	
44	30	2.06	167	344.02	
46	30	2.21	151	333.71	
48	31	2.46	121	297.66	
50	31	2.63	103	270.89	
52	31	2.80	69	193.20	
54	32	3.09	49	151.41	
56	32	3.28	37	121.36	
58	32	3.47	21	72.87	
60	33	3.80	24	91.20	
62	33	4.01	7	28.07	
64	34	4.37	8	34.96	
66	34	4.59	3	13.77	
68	34	4.82	2	9.64	
70	34	5.05	5	25.25	
計					
平均胸高直径(D) =		cm		1本当り材積 = m <sup>3</sup>	
平均樹高(H) =		m			

# 立木材積内訳書

< 二又県営林 >

区分 胸高直径 (cm)	合計			樹種	
	樹高 (m)	単木材積 (m <sup>3</sup> )	本数	立木材積 (m <sup>3</sup> )	備 考
72					
74					
76					
78					
80					
82					
84					
86					
88					
90					
92					
94					
96					
98					
100					
102					
104					
106					
108					
110					
112					
114					
116					
118					
120					
122					
124					
126					
128					
130					
132					
134					
計			3,103	4,383.59	
平均胸高直径(D) =		36 cm	1本当り材積 =		1.41 m <sup>3</sup>
平均樹高(H) =		27 m			

# 立木材積内訳書

< 二又県営林 >

区分 胸高直径 (c m)	合計			樹種 アカマツ	
	樹高 (m)	単木材積 (m3)	本数	立木材積 (m3)	備 考
8					
10					
12					
14	14	0.11	1	0.11	
16	15	0.16	8	1.28	
18	16	0.21	46	9.66	
20	17	0.27	55	14.85	
22	18	0.34	48	16.32	
24	19	0.42	45	18.90	
26	20	0.52	56	29.12	
28	20	0.60	51	30.60	
30	21	0.71	79	56.09	
32	22	0.84	73	61.32	
34	22	0.95	86	81.70	
36	23	1.10	80	88.00	
38	23	1.22	54	65.88	
40	24	1.39	56	77.84	
42	24	1.53	51	78.03	
44	25	1.73	36	62.28	
46	25	1.89	32	60.48	
48	25	2.06	18	37.08	
50	26	2.30	20	46.00	
52	26	2.49	16	39.84	
54	26	2.69	6	16.14	
56	27	2.97	7	20.79	
58					
60	27	3.40	2	6.80	
62					
64	28	3.97	1	3.97	
66					
68	29	4.60	1	4.60	
70					
計			929	928.35	
平均胸高直径(D) =		33 c m	1本当り材積 =		1.00 m <sup>3</sup>
平均樹高(H) =		22 m			

# 立木材積調書<1>

調査者

調査年月日 令和06年11月26日～令和06年11月26日

調査箇所 大館市比内町大葛字長渡

調査面積 4.12 ha

主間伐区分 主伐

区分	区域名	樹種	林齢	本数	材積(m3)	備考
探 材 対 象		スギ	67～68	1,377	1,198.16	
		アカマツ	67～68	1,163	1,252.68	
		小計		2,540	2,450.84	
		計			2,540	2,450.84
探 材 対 象 外		スギ	67～68	241	38.13	
		アカマツ	67～68	59	27.14	
		小計		300	65.27	
不良木				349		
	計			649	65.27	
合計				3,189	2,516.11	

# 立 木 材 積 内 訳 書

< 長 渡 県 営 林 >

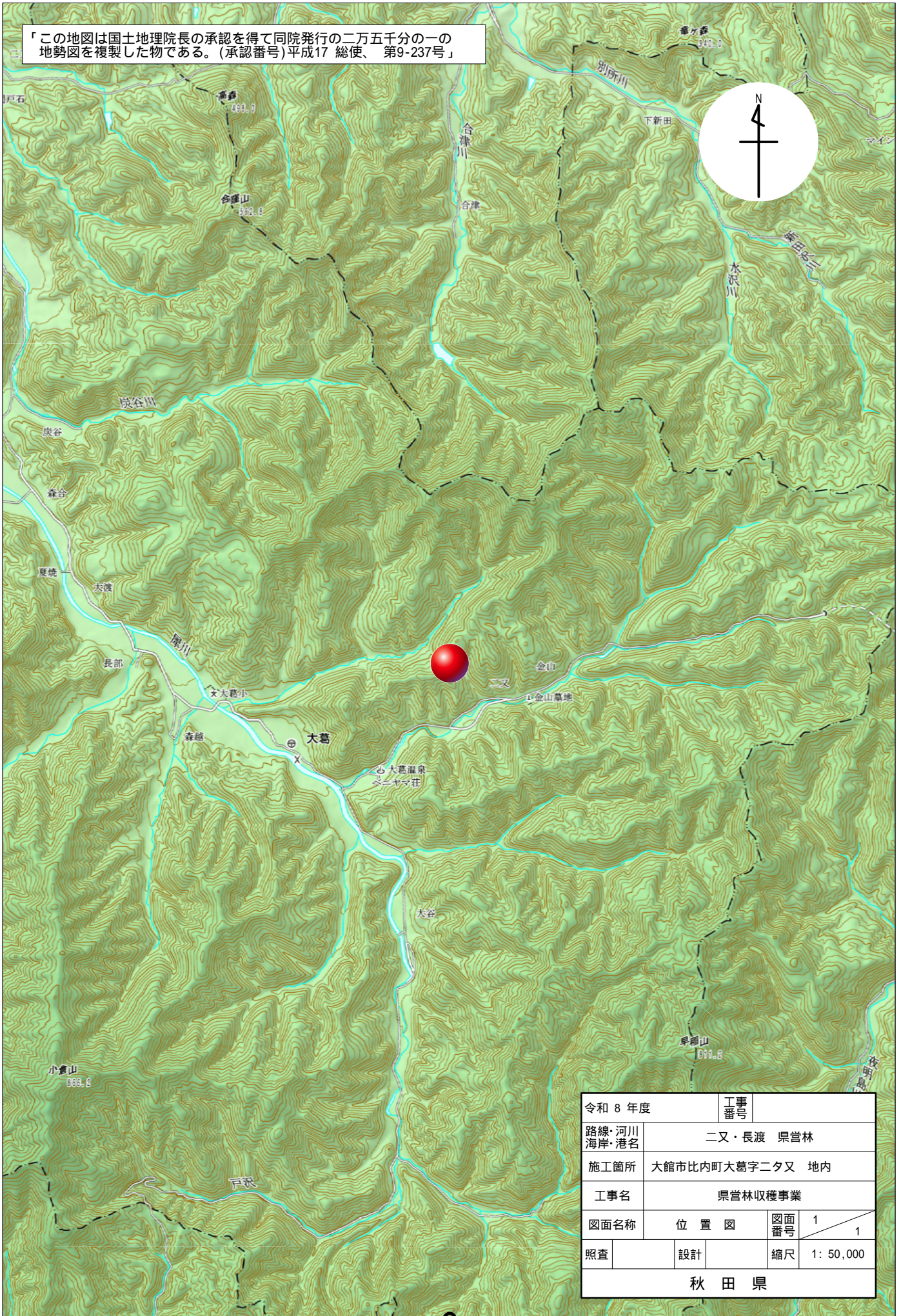
区分 胸高直径 (c m)	合計			樹種	
	樹高 (m)	単木材積 (m <sup>3</sup> )	本数	立木材積 (m <sup>3</sup> )	スギ、 備 考
8					
10					
12					
14					
16	9	0.09	4	0.36	
18	11	0.14	71	9.94	
20	13	0.20	147	29.40	
22	15	0.27	133	35.91	
24	17	0.37	104	38.48	
26	18	0.45	129	58.05	
28	20	0.59	111	65.49	
30	21	0.70	118	82.60	
32	22	0.83	94	78.02	
34	23	0.97	72	69.84	
36	24	1.13	77	87.01	
38	25	1.31	57	74.67	
40	26	1.50	48	72.00	
42	27	1.69	52	87.88	
44	28	1.90	34	64.60	
46	29	2.13	26	55.38	
48	30	2.37	34	80.58	
50	31	2.63	19	49.97	
52	31	2.80	20	56.00	
54	32	3.09	4	12.36	
56	33	3.40	4	13.60	
58	34	3.73	9	33.57	
60	34	3.94	6	23.64	
62	35	4.29	2	8.58	
64					
66	36	4.91	1	4.91	
68	37	5.32	1	5.32	
70					
計			1,377	1,198.16	
平均胸高直径(D) =		31 c m	1本当り材積 =		0.87 m <sup>3</sup>
平均樹高(H) =		20 m			

# 立木材積内訳書

< 長渡県営林 >

区分 胸高直径 (c m)	合計			樹種	
	樹高 (m)	単木材積 (m <sup>3</sup> )	本数	アカマツ 立木材積 (m <sup>3</sup> )	備考
8					
10					
12					
14					
16	21	0.20	1	0.20	
18	21	0.26	27	7.02	
20	22	0.33	54	17.82	
22	22	0.40	57	22.80	
24	22	0.47	60	28.20	
26	22	0.55	63	34.65	
28	22	0.64	71	45.44	
30	22	0.74	92	68.08	
32	23	0.87	98	85.26	
34	23	0.98	85	83.30	
36	23	1.10	99	108.90	
38	23	1.22	85	103.70	
40	23	1.35	93	125.55	
42	23	1.49	68	101.32	
44	23	1.64	57	93.48	
46	23	1.79	38	68.02	
48	23	1.95	41	79.95	
50	23	2.11	23	48.53	
52	24	2.35	22	51.70	
54	24	2.53	17	43.01	
56	24	2.73	4	10.92	
58	24	2.92	2	5.84	
60	24	3.13	5	15.65	
62	24	3.34	1	3.34	
64					
66					
68					
70					
計			1,163	1,252.68	
平均胸高直径(D) =		35 c m	1本当り材積 =		1.08 m <sup>3</sup>
平均樹高(H) =		23 m			

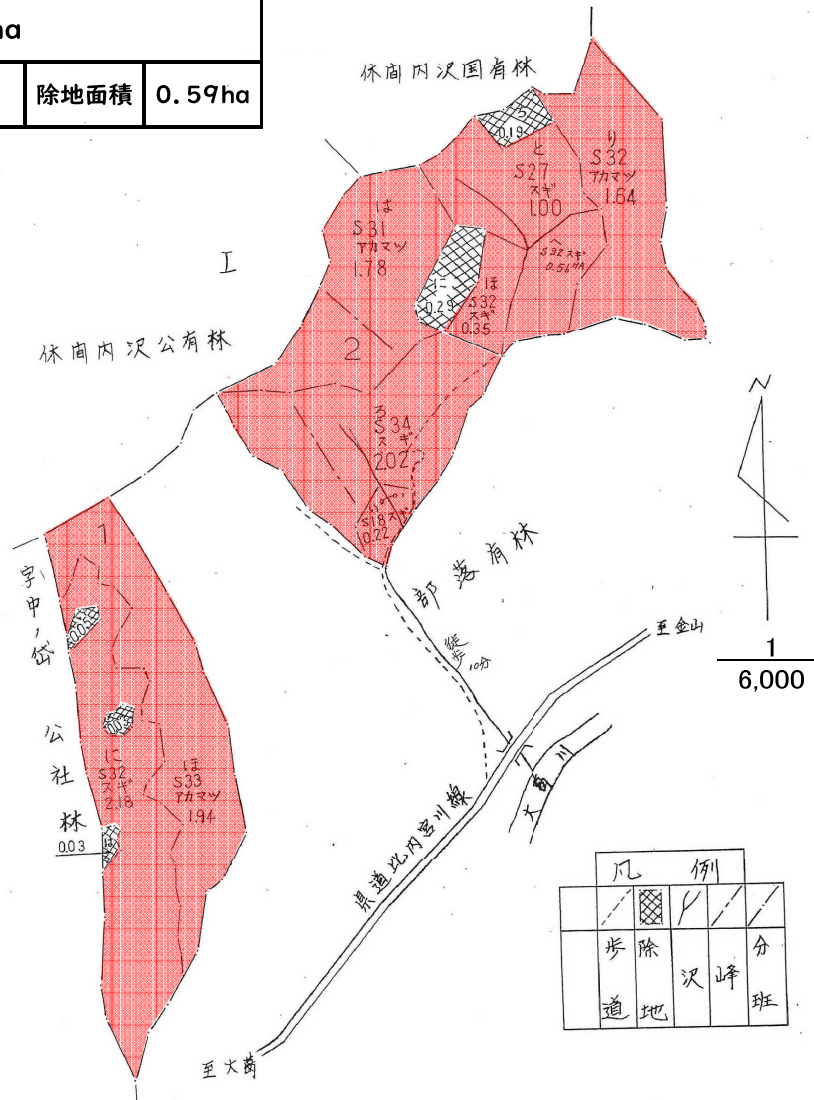
「この地図は国土地理院長の承認を得て同院発行の二万五千分の一の地勢図を複製した物である。(承認番号)平成17 総使、第9-237号」



令和 8 年度	工事番号		
路線・河川 海岸・港名	二又・長渡 県営林		
施工箇所	大館市比内町大葛字二又 地内		
工事名	県営林収獲事業		
図面名称	位置図	図面番号	1 / 1
照査	設計	縮尺	1: 50,000
秋 田 県			

県営林施業図					
林名	二又・長渡県営林				
所在地	大館市比内町大葛字二又				
契約面積	12.28ha				
成林面積	11.69ha	要造林面積	—	除地面積	0.59ha

伐採対象区域面積：11.69ha



凡		例	
歩道	除地	沢	峰
道	地	班	班