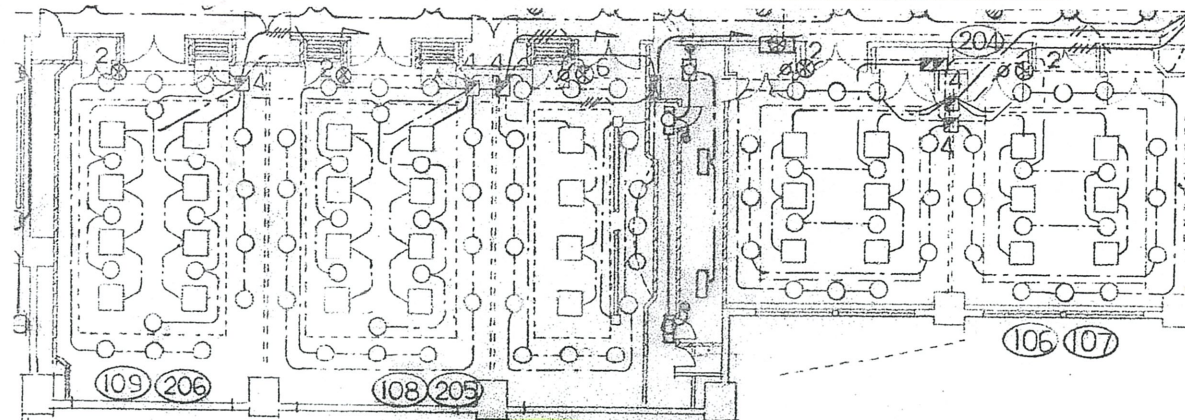


鉄筋コンクリート部	○	壁 (75×100×125)	S5	約々 物理シッター (巻線)	CD	物理シッター (巻線)	OAフロア (300×60) H=100 (巻線コアのみ H=50)	→	水勾配 (1/50以上)	秋田県農業試験場再編整備事業 本館等建築工事 A 19	8-1.200
柱・鉄骨下地 間仕切壁	⊕	RO (75×100×125)	S	物理シッター H=500以上 (輸入タイ+6 B)	▽	事務所出入口 車庫出入口	OAフロア (500×60) H=100	→	屋根勾配 (3%)		
柱・鉄骨下地 間仕切壁 (巻線)	●	ファンコイルドレン (50×)	S5	可動式物理シッター H=500 (不燃性ローラー 可動レールタイプ)	EXP-J	エキスパンションジョイント	シンクコンクリート=500 移動型物理シッター (巻線工事)	→	屋上押入れ (真風防)		
柱・鉄骨下地 間仕切壁 (防火区画)	⊕	雨次網 (第一種) 別働工事	S	タフワップ W=400 (19×ステンレスHL)	FE	電気配線ボックス	床下開口 (800×800)	→	建築基準 (内) 外に準拠する		

※ 床下開口 (60×450) 7×2 7×7
H=2400 W=400

大会議室

中会議室



準備室 調光盤 61

22V × 3(×2操作)パネル

21BR × 2 4シン6チャンネル

13) 大会議室

53DA × 20(×3)

27df × 36

10Id × 19

14) 中会議室

53DA × 12(×3)

27df × 24

10Id × 8

ライティングダクト

2P15A 幅 2m × 2

