

令和8年第1回定例会(6月議会)

観光文化スポーツ部

産業観光委員会 【議案関係資料】

6月9日提出

令和 8 年第 1 回 定例会（6 月 議会）
産業観光委員会・分科会
議案関係提出資料

令和 8 年 6 月 9 日
観光文化スポーツ部

【補正予算関係】

観光戦略課	秋田県宿泊応援事業について	3
文化振興課	あきた芸術劇場管理運営費に係る債務負担行為 の設定について	4
スポーツ振興課	こどものスポーツ機会拡大事業について	5
	県有体育施設災害復旧事業について	6

【議案（条例）関係】

文化振興課	「あきた芸術劇場条例の一部を改正する条例案」 について	7
スポーツ振興課	「秋田県立体育館条例案」について	8

秋田県宿泊応援事業について（通年誘客促進事業）

観光戦略課

1 目的

物価高騰等の影響を受けている宿泊事業者を支援するため、観光需要の更なる取り込みに向けてキャンペーン原資を追加し、本県への誘客を促進する。

2 概要

OTAを活用した宿泊クーポン、アドオン・クーポンの追加発行及びSNS等によるプロモーションを行う。

※アドオン・クーポン…宿泊に、体験・食・地酒・お土産等がセットになったクーポン

・割引額

宿泊料金	宿泊クーポン	アドオン・クーポン
6,000円以上	1,000円割引	3,000円割引
10,000円以上	3,000円割引	5,000円割引
15,000円以上	5,000円割引	7,000円割引
30,000円以上	10,000円割引	12,000円割引

アドオン・クーポンの例

- ・醸造蔵の見学ツアー付き宿泊プラン
- ・田植え体験&きりたんぼ鍋付き宿泊プラン
- ・花火大会打上げ現場見学ツアーと花火弁当付きプラン
- ・ハイキングガイドツアー付きプラン

- ・対象期間：第1弾 令和8年5月15日 ～ 令和8年7月31日
第2弾 令和8年11月1日 ～ 令和9年2月28日
- ・委託先：(株)東北博報堂

3 予算額

470,000千円
(物価高騰対応重点支援地方創生臨時交付金)

内訳

- ・委託料 470,000千円
- 委託料の内訳
 - ・割引原資 400,000千円
 - ・広告宣伝費 67,000千円
 - ・事務費 3,000千円



得旅キャンペーンビジュアル

あきた芸術劇場管理運営費に係る債務負担行為の設定について

文化振興課

1 目的

あきた芸術劇場について、令和9年度以降の管理運営費に係る債務負担行為を設定する。

2 概要

①指定管理期間 令和9年4月1日～令和14年3月31日（5年間）

②業務内容

- ・施設及び設備の使用許可、維持管理
- ・文化芸術に関する鑑賞機会の提供
- ・広報・PR、周辺施設と連携したにぎわい創出 等

3 債務負担行為の概要

- ・限度額 971,642千円
- ・設定期間 令和9年度～令和13年度

4 今後のスケジュール（予定）

令和8年	7月	指定管理者の候補者公募開始 ※
	11月	指定管理者の候補者選定委員会 ※
	12月議会	指定管理者の指定議案の審査・議決
令和9年	2月議会	令和9年度当初予算案の審査・議決
	3月	指定管理者との協定書締結 ※
	4月	指定管理の開始 ※

※ 秋田市と共同実施

利用者数・一般来場者数

（単位：人）

	R 4	R 5	R 6	R 7
①ホール	207,056	358,859	323,516	313,206
②諸室	19,808	38,405	39,043	42,871
③多目的スペース	943	1,801	4,487	10,864
合計 ①+②+③	227,807	399,065	367,046	366,941
一般来場者数	422,824	584,363	577,990	602,857

こどものスポーツ機会拡大事業について【新規】

スポーツ振興課

1 目的

経済的・環境的に困難を抱えるこどもであってもスポーツに親しめる環境づくりを進めるため、プロスポーツチームと連携し、スポーツに触れる機会を提供する。

2 概要

- ・対象者 ひとり親家庭、生活保護家庭等のこども
- ・事業内容 スポーツ教室の開催
児童養護施設への訪問
プロスポーツの試合観戦招待（各チーム300名程度）
- ・実施期間 令和8年7月～令和9年3月
- ・委託先 プロスポーツチーム
（予定）
 - ・秋田ノーザンハピネッツ
 - ・ブラウブリッツ秋田
 - ・アランマーレ秋田庄内
 - ・東北楽天ゴールデンイーグルス



スポーツ教室
【©BLAUBLITZ AKITA】

3 予算額

23,000千円

〔ゴールドマン・サックス証券（株）からの寄附金〕

内訳

- ・委託料 23,000千円
- 委託料の内訳
 - ・スポーツ教室開催 2,800千円
 - ・施設訪問等 3,000千円
 - ・試合観戦 13,600千円
 - ・事務費 3,600千円



試合観戦
【©AKITA NORTHERN HAPPINETS】

県有体育施設災害復旧事業について

スポーツ振興課

1 目的

県有体育施設における利用者の安全・安心を確保するため、大雪により破損した施設の修繕や復旧工事を行う。

2 概要

(1) 田沢湖スポーツセンター 6, 275千円

- ・ 体育館外壁修繕
- ・ 玄関フロント前せり出し屋根修繕

(2) 大館地区多目的ドーム（樹海ドーム） 151, 734千円

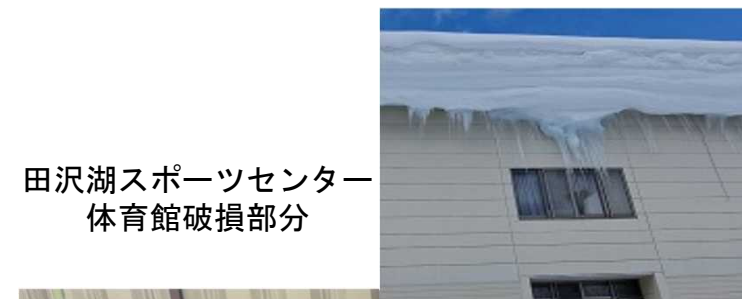
- ・ 膜屋根（外膜）裂傷箇所復旧工事
- ・ 外膜全体の保守点検、その他劣化箇所部分の修繕



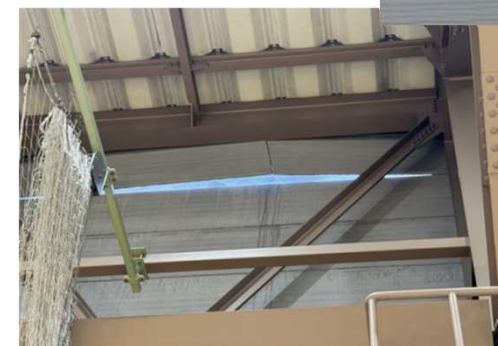
膜屋根裂傷部分（約12m）



裂傷部分（内側）



田沢湖スポーツセンター
体育館破損部分



外壁

破損部分（内側）



玄関フロント前せり出し屋根

3 予算額

	158,009千円		
〔 県債	158,000千円	〕 内訳	〔 ・ 需用費（修繕費） 6,275千円
〔 一般財源	9千円		

「あきた芸術劇場条例の一部を改正する条例案」について（議案第137号）

文化振興課

1 改正理由

あきた芸術劇場の使用に係る費用の適正な負担を確保するため、同施設の使用料の額を引き上げる必要がある。

2 改正内容

(1) 施設使用料及び設備使用料の額の引き上げ

改定率は、令和7年までの消費者物価指数の上昇率等を勘案し、10%を基準とする。

<使用料の例>

利用内容	利用時間	利用区分	旧	新	主な使用備品
音楽団体定期演奏会	9:00～17:00	大ホール1階席 入場料1,000～3,000円	248,160円	266,940円	音響反射板、平台、フルコンピアノ、舞台照明
著名歌手コンサート	9:00～23:00	大ホール全席 入場料7,000円以上	831,760円	901,300円	拡声装置、舞台照明、持込電力設備
トランペットコンサート	9:00～23:00	中ホール1階席・練習室 入場料500～1,000円	197,330円	212,770円	移動式音響反射板、平台、フルコンピアノ、舞台照明
演奏指導・ミニコンサート	13:00～22:00	小ホールA、研修室1 入場料無料	45,670円	49,300円	移動型調光卓、拡声装置、フルコンピアノ、舞台照明
合唱練習利用	10:00～12:00	練習室A	2,520円	2,760円	アップライトピアノ

(2) 営業利用する場合の使用料の設定

対象施設等：研修室及び創作室、練習室、建物及び土地

使用料：基本料金の2倍

3 施行期日

この条例は、令和9年4月1日から施行する。

「秋田県立体育館条例案」について（議案第138号）

スポーツ振興課

1 改正理由

スポーツの普及振興、競技力の向上及びにぎわいの創出を図り、もって県民の心身の健全な発達及び活力ある社会の実現に寄与するため、秋田県立体育館を設置する必要がある。

2 主な内容

施設を公の施設として定めるとともに、新たな施設における使用料等を定める。

3 条例で定める使用料

（1）全館貸切使用

Bリーグなどのスポーツ興行や音楽ライブイベントにおいて、メインアリーナ、体育館（サブアリーナ）、特別観覧席（VIPスイート等）のほか、諸室や設備など全館一体的に貸切使用する場合の使用料

- ・平日 1日当たり 1,460千円
- ・土日祝日 〃 1,752千円

（2）貸切使用

各施設をそれぞれ貸切使用する場合の使用料



新県立体育館 外観イメージ（南西から）



アリーナイメージ

① メインアリーナ（競技フロア＋一般観覧席）貸切の使用料

1時間当たり(単位:円)

		入場料なし				入場料あり					
		アマチュアスポーツ		催物		アマチュアスポーツ		催物			
								営利目的以外		営利目的	
		児童生徒	一般	平日	土日休日	児童生徒	一般	平日	土日休日	平日	土日休日
施設 使用料	9:00～13:00	1,900	4,030	16,080	19,230	4,400	9,270	28,360	34,020	56,720	68,080
	13:00～17:00	1,900	4,030	16,080	19,230	4,400	9,270	35,450	42,540	70,900	85,090
	17:00～21:00	1,900	4,030	16,080	19,230	4,400	9,270	42,540	51,070	85,090	102,090
	時間外料金	3,610	7,510	30,260	36,430	8,570	18,030	62,380	74,800	124,800	149,870
	9:00～21:00(12H)	22,800	48,360	192,960	230,760	52,800	111,240	425,400	510,520	850,840	1,021,040

※

② 体育館（サブアリーナ）貸切の使用料

1時間当たり(単位:円)

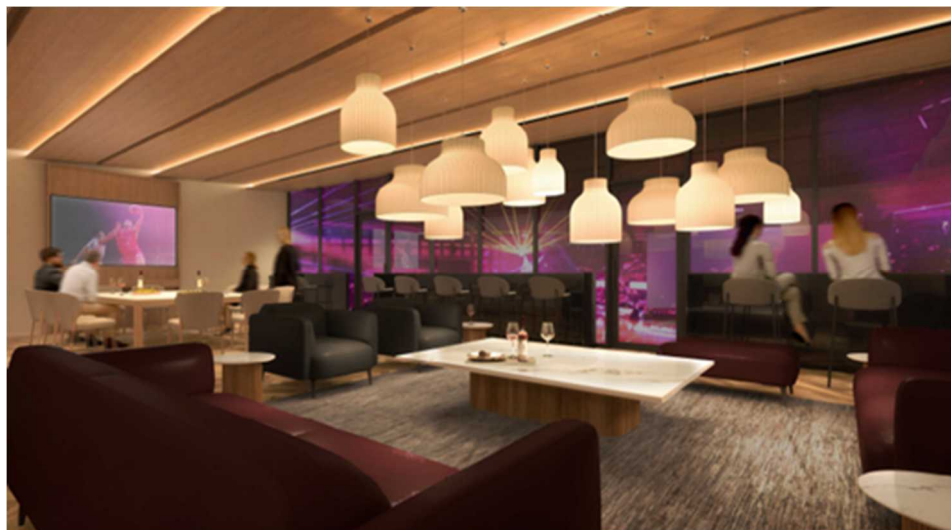
		入場料なし				入場料あり					
		アマチュアスポーツ		催物		アマチュアスポーツ		催物			
								営利目的以外		営利目的	
		児童生徒	一般	平日	土日休日	児童生徒	一般	平日	土日休日	平日	土日休日
施設 使用料	9:00～13:00	840	1,850	7,170	8,580	1,960	4,140	12,640	15,160	25,270	30,320
	13:00～17:00	840	1,850	7,170	8,580	1,960	4,140	15,790	18,950	31,580	37,900
	17:00～21:00	840	1,850	7,170	8,580	1,960	4,140	18,950	22,740	37,900	45,480
	時間外料金	1,650	3,390	13,450	16,190	3,820	8,020	27,790	33,320	55,590	66,760
	9:00～21:00(12H)	10,080	22,200	86,040	102,960	23,520	49,680	189,520	227,400	379,000	454,800

※

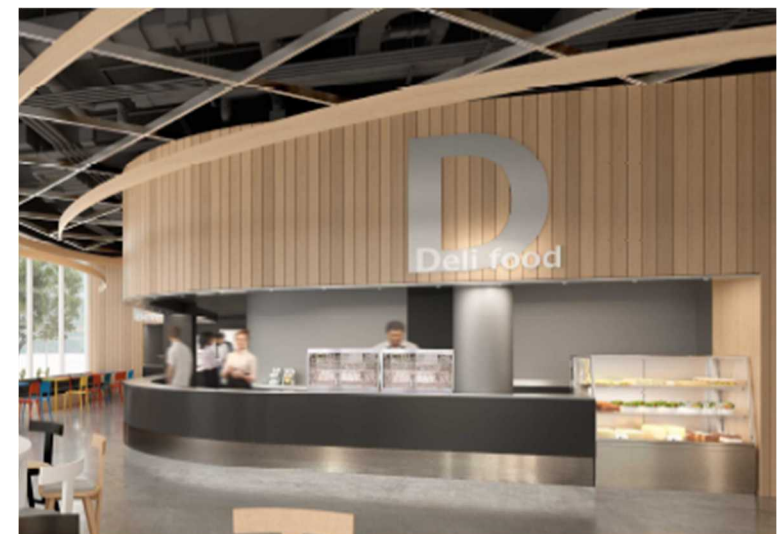
※ アマチュア等のスポーツ利用の場合、現体育館の大体育場の料金に対して、メインアリーナは概ね2倍以内、体育館（サブアリーナ）は概ね同程度。

③ 主な施設貸切の使用料

施設	単位	使用料	備考
多目的室等	1時間	260円 ~ 3,300円	m ² 単価を現行使用料の1.5倍程度とし、面積、使用形態に応じて料金区分を設定
特別観覧席(VIPスイート等)		790円 ~ 11,030円	m ² 単価を多目的室の5倍程度とし、面積、使用形態に応じて料金区分を設定
ウエイトリフティングスペース等		施設ごとに 360円 ~ 720円	m ² 単価を多目的室と同一とし、使用者に応じて料金区分を設定
飲食テナントスペース	1か月	200,000円以上 400,000円以下	料金は、公募によって選定される事業者の提案額により定める
駐車場	1日	200,000円	周辺の民間駐車場の料金を踏まえて設定
センターハングビジョン	1回	50,000円、100,000円	同種施設を参考に、使用形態に応じて設定



特別観覧席 (VIP スイート) イメージ



飲食テナントスペースイメージ

(3) 貸切によらない使用

貸切によらず個人等で使用する場合の使用料等

施設	単位	使用料等	備考
体育館(サブアリーナ)	4時間	施設ごとに 100円 ~ 500円	現行使用料の2倍程度とし、使用者に応じて料金区分を設定
トレーニングスペース			
ウェイトリフティングスペース等			
体力測定室	測定区分ごと	190円 ~ 1,600円	現行使用料と同額とし、使用者に応じて料金区分を設定
駐車場	1時間/台	100円	3時間まで無料。周辺の民間駐車場の料金を参考に設定

4 施行期日等

公布の日から起算して2年3か月を超えない範囲内において規則で定める日から施行する。

ただし、施設使用の許可や施設利用者から徴収する利用料金の承認など、この条例を施行するために必要な準備行為は、この条例の施行前においても行うことができることとする。

(参考1) 新秋田県立体育館に関する今後のスケジュール (予定)

令和 8年 7月31日	起工式
8月	建築工事着手
10月以降	施設予約の開始 (開業2年前の予約から順次) ネーミングライツパートナーの募集
令和10年10月	供用開始 (サブアリーナは令和11年1月～) 外構工事、現県立体育館の解体等

建設予定地の現況 (令和8年6月4日現在)



(参考2) 新秋田県立体育館のイメージ

① 外観・施設配置

- ・屋根付き通路を備えたロータリーの整備
- ・建屋の周囲に4つの広場を整備
- ・斜面を利用した大型遊具等の設置
- ・車いすでも安全に丘を上り下りできる園路の整備



イベント
広場



丘の上
広場

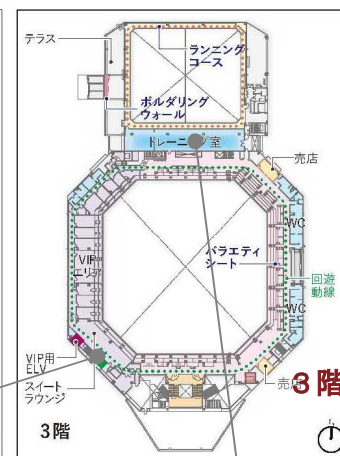
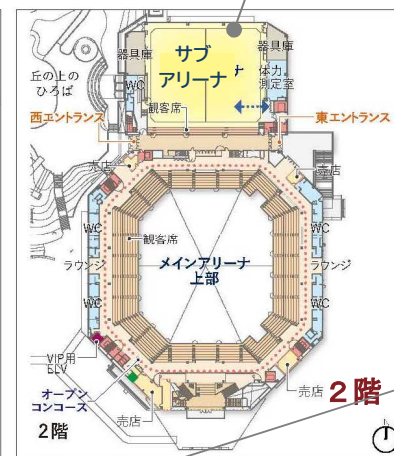
② 施設内イメージ



メインアリーナ



◎サブアリーナ



フードコート



スイートラウンジ
13



トレーニング室