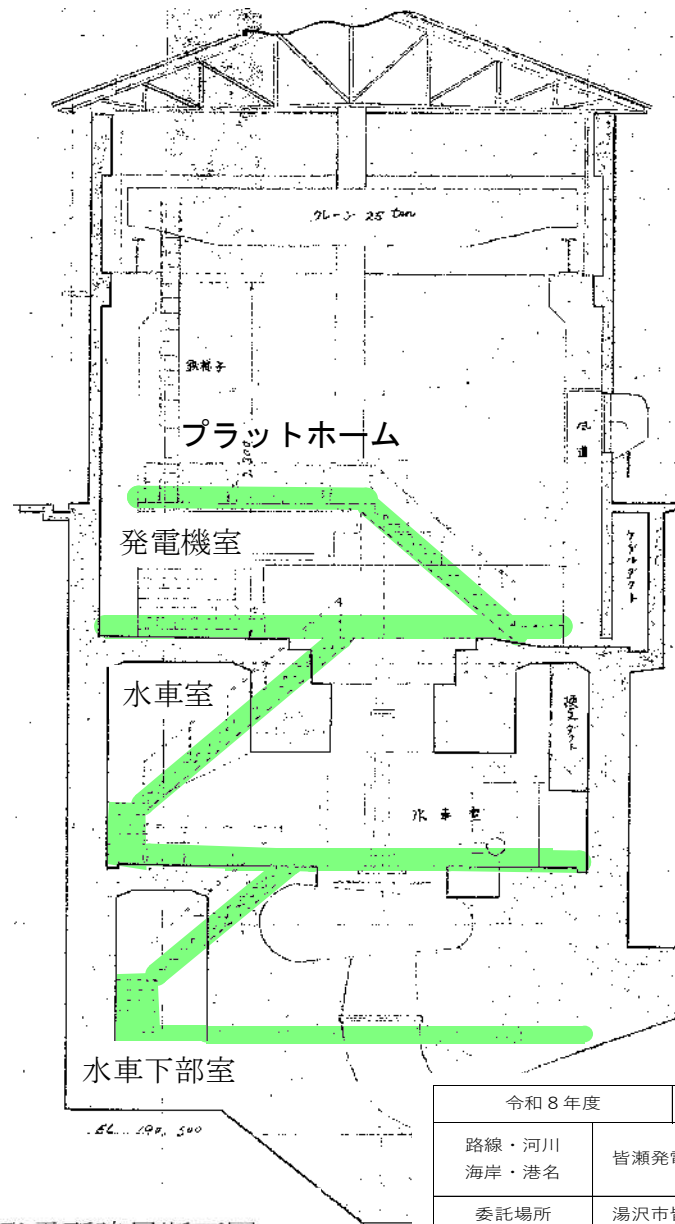


皆瀬発電所 付属建屋断面図

- 清掃箇所
- 窓ガラス両面及びサッシ枠清掃
- 窓ガラス内面及びサッシ枠清掃



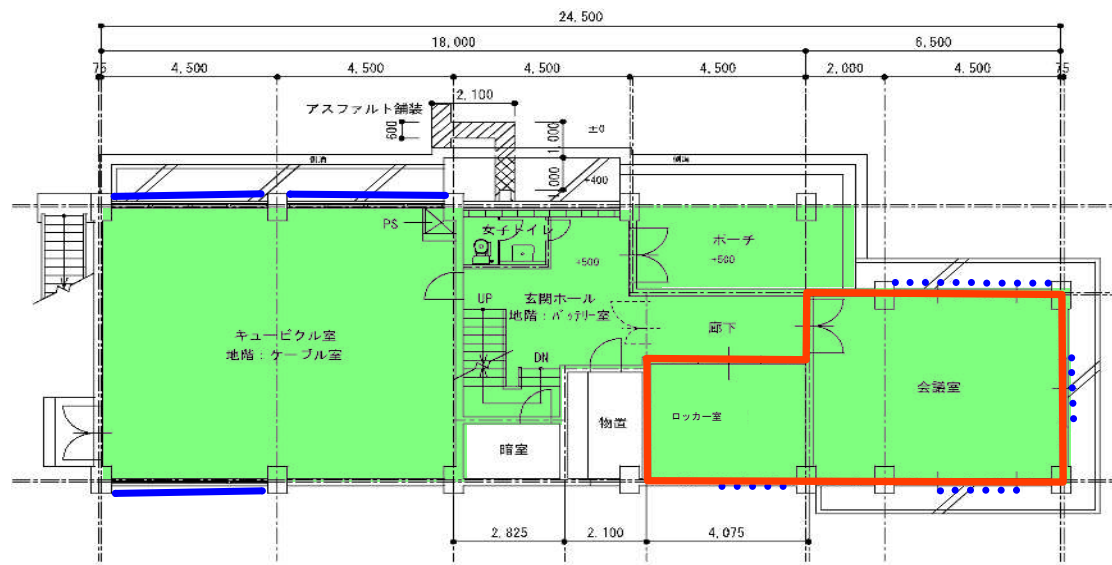
皆瀬発電所 発電所建屋断面図

- 清掃箇所

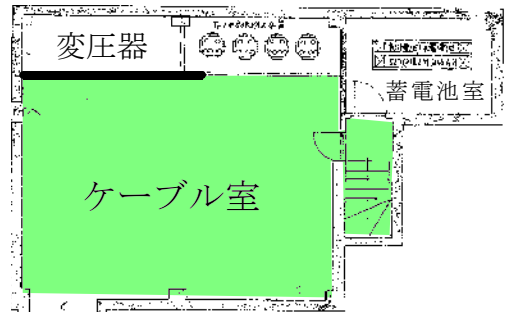
設計図

令和8年度	委託番号	08-DA-M8
路線・河川 海岸・港名	皆瀬発電所	
委託場所	湯沢市皆瀬字真坂地内	
委託名	皆瀬、板戸、大松川発電所 清掃業務委託	
図面名称	断面図	
図面番号	1 / 14	縮尺
秋 田 県		

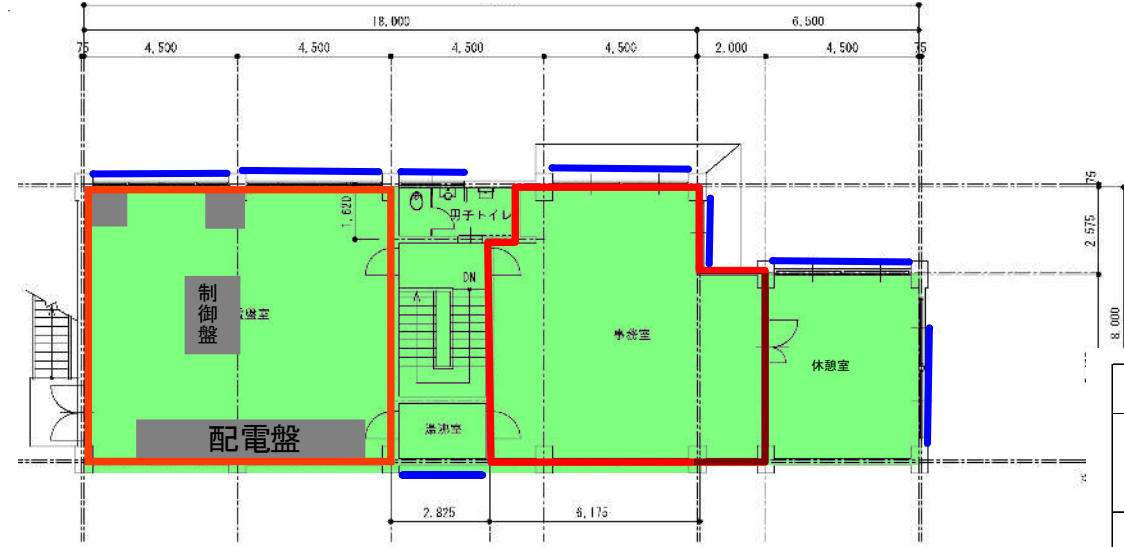
一階



地下一階



二階



設計図

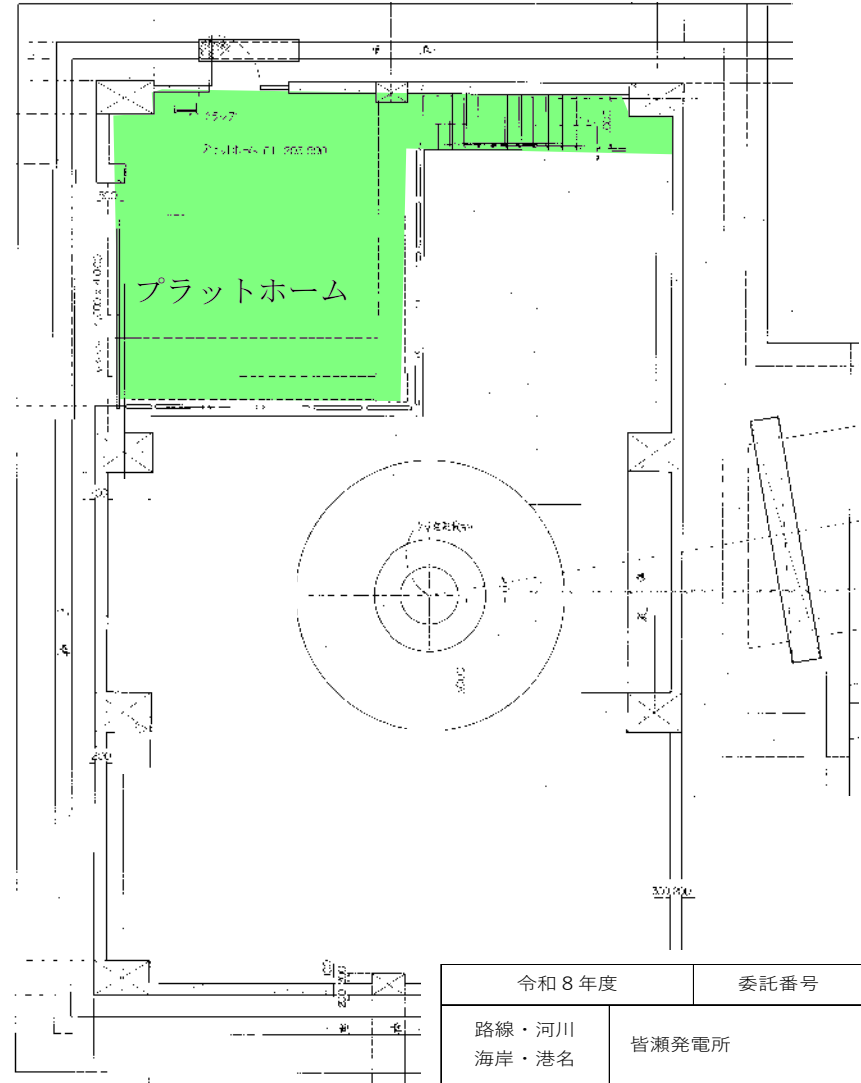
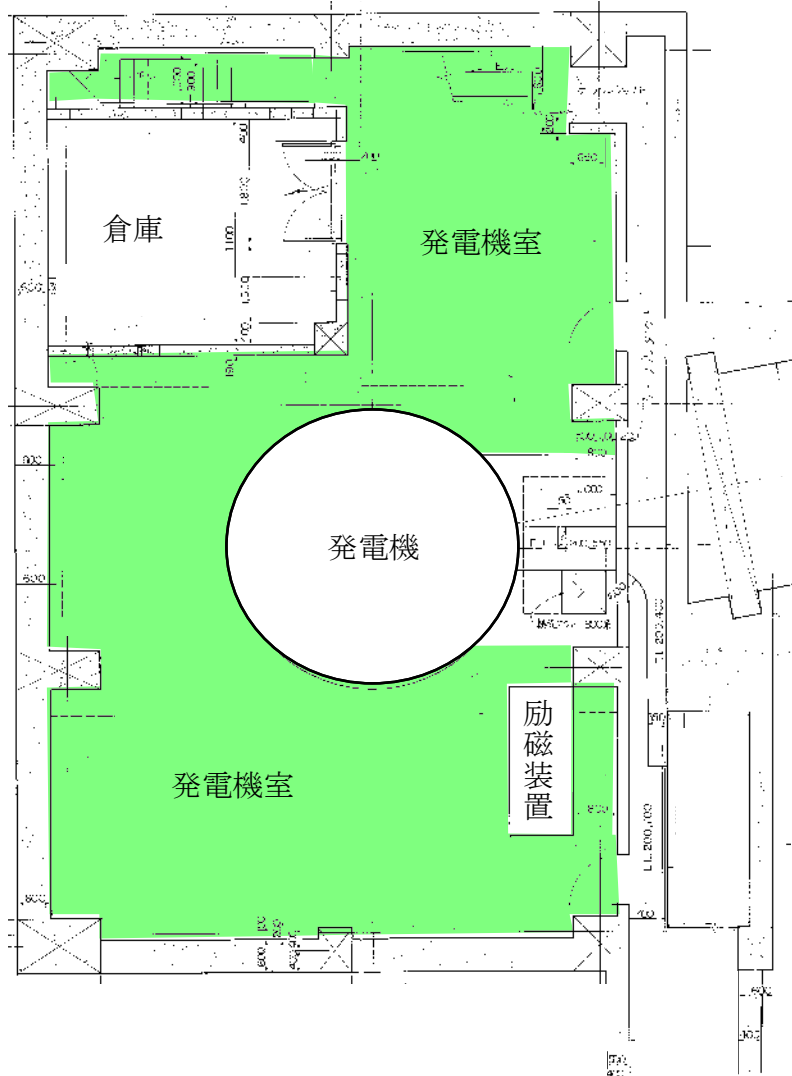
- 窓ガラス両面及びびサッシ枠清掃
- 窓ガラス内面及びびサッシ枠清掃
- ワックス掛け含む(1回目のみ)
- 清掃箇所 機器及び盤を除く床面

皆瀬発電所付属建屋平面図

令和 8 年度	委託番号	08-DA-M8
路線・河川 海岸・港名	皆瀬発電所	
委託場所	湯沢市皆瀬字真坂地内	
委託名	皆瀬、板戸、大松川発電所 清掃業務委託	
図面名称	平面図	
図面番号	2 / 14	縮尺
秋 田 県		

一階

外便所



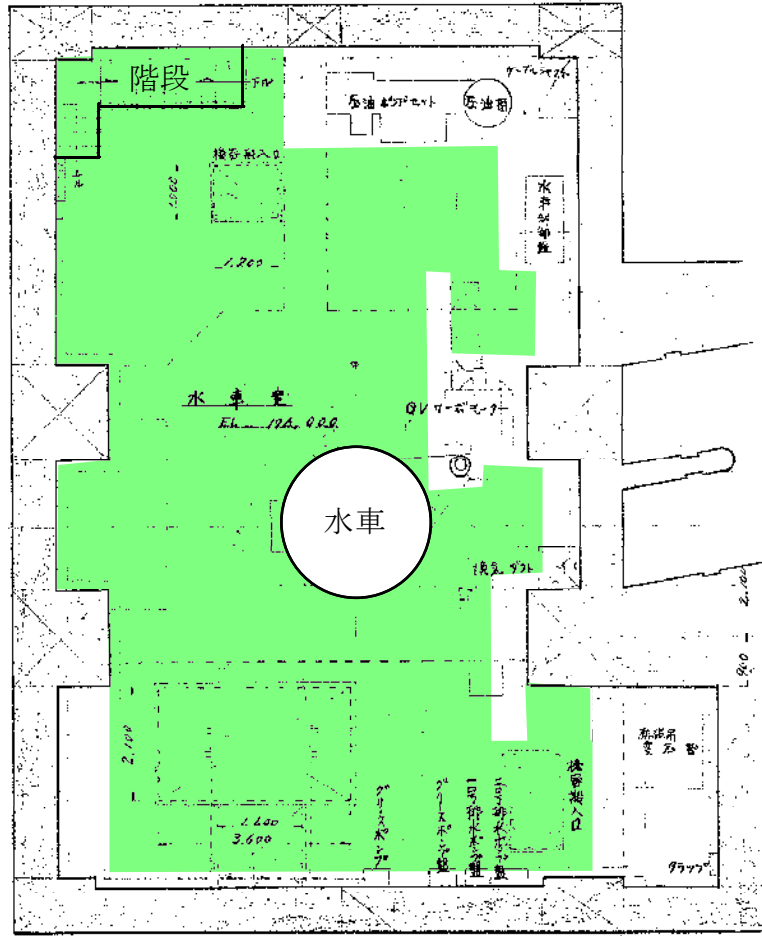
設計図

皆瀬発電所建屋 発電機室平面図

● 清掃箇所 機器及び盤を除く床面

令和 8 年度	委託番号	08-DA-M8	
路線・河川 海岸・港名	皆瀬発電所		
委託場所	湯沢市皆瀬字真坂地内		
委託名	皆瀬、板戸、大松川発電所 清掃業務委託		
図面名称	平面図		
図面番号	3 / 14	縮尺	
秋 田 県			

地下一階

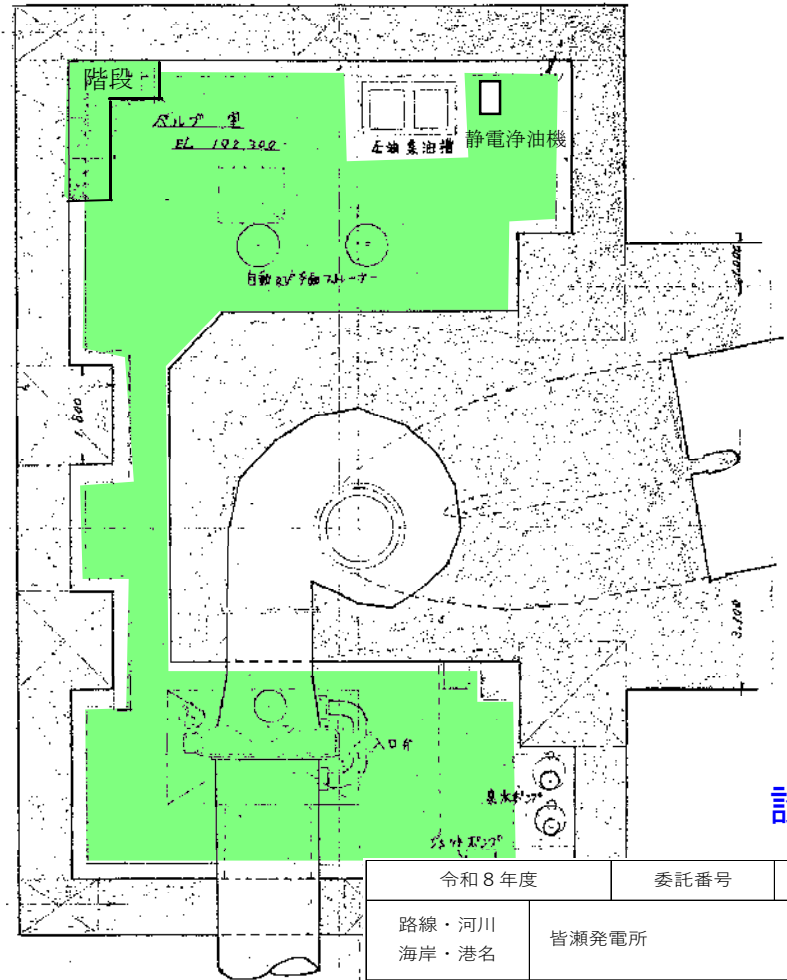


皆瀬発電所建屋 水車室平面図

● 清掃箇所 機器及び盤を除く床面

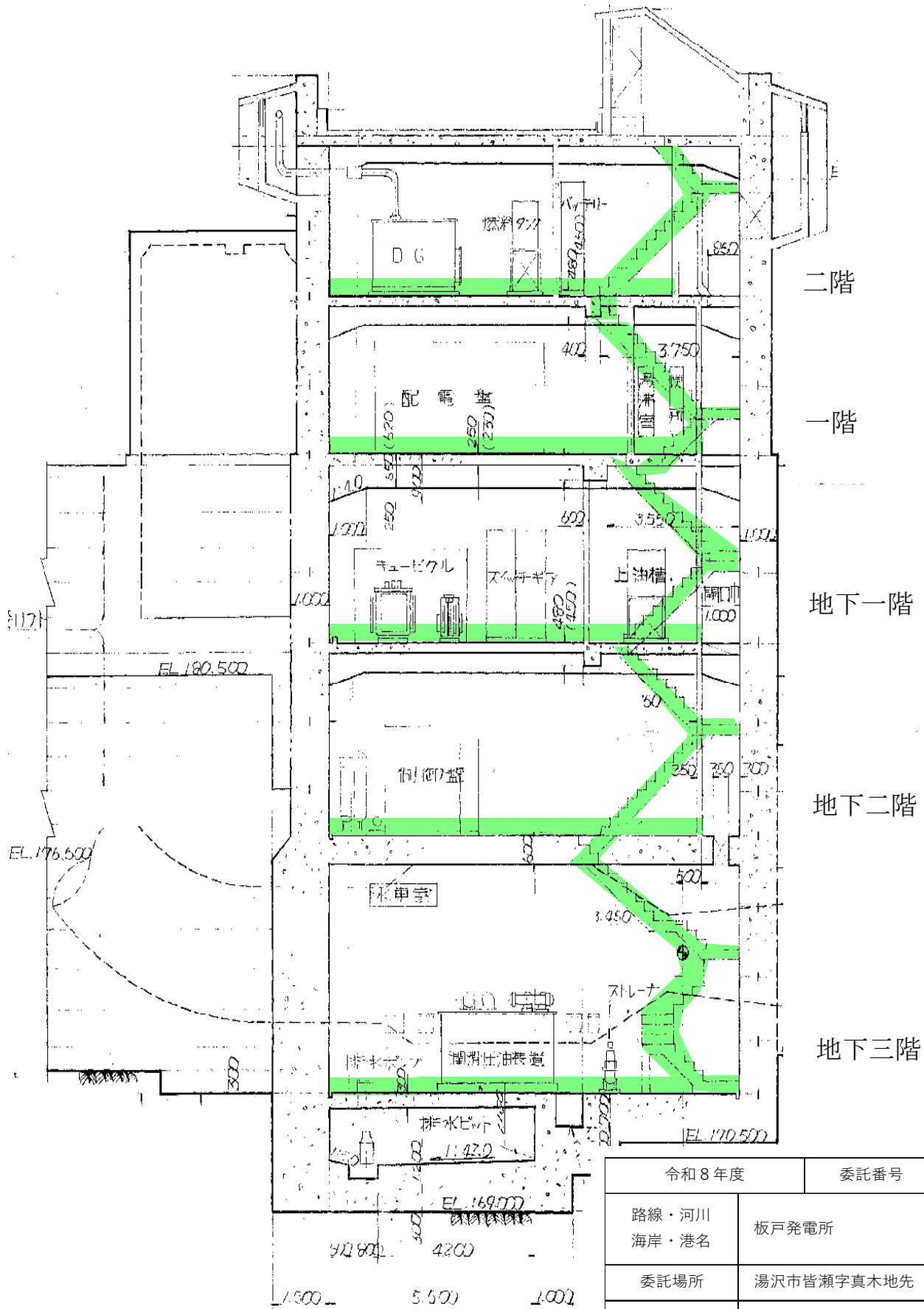
地下二階

皆瀬発電所建屋 水車下部室平面図



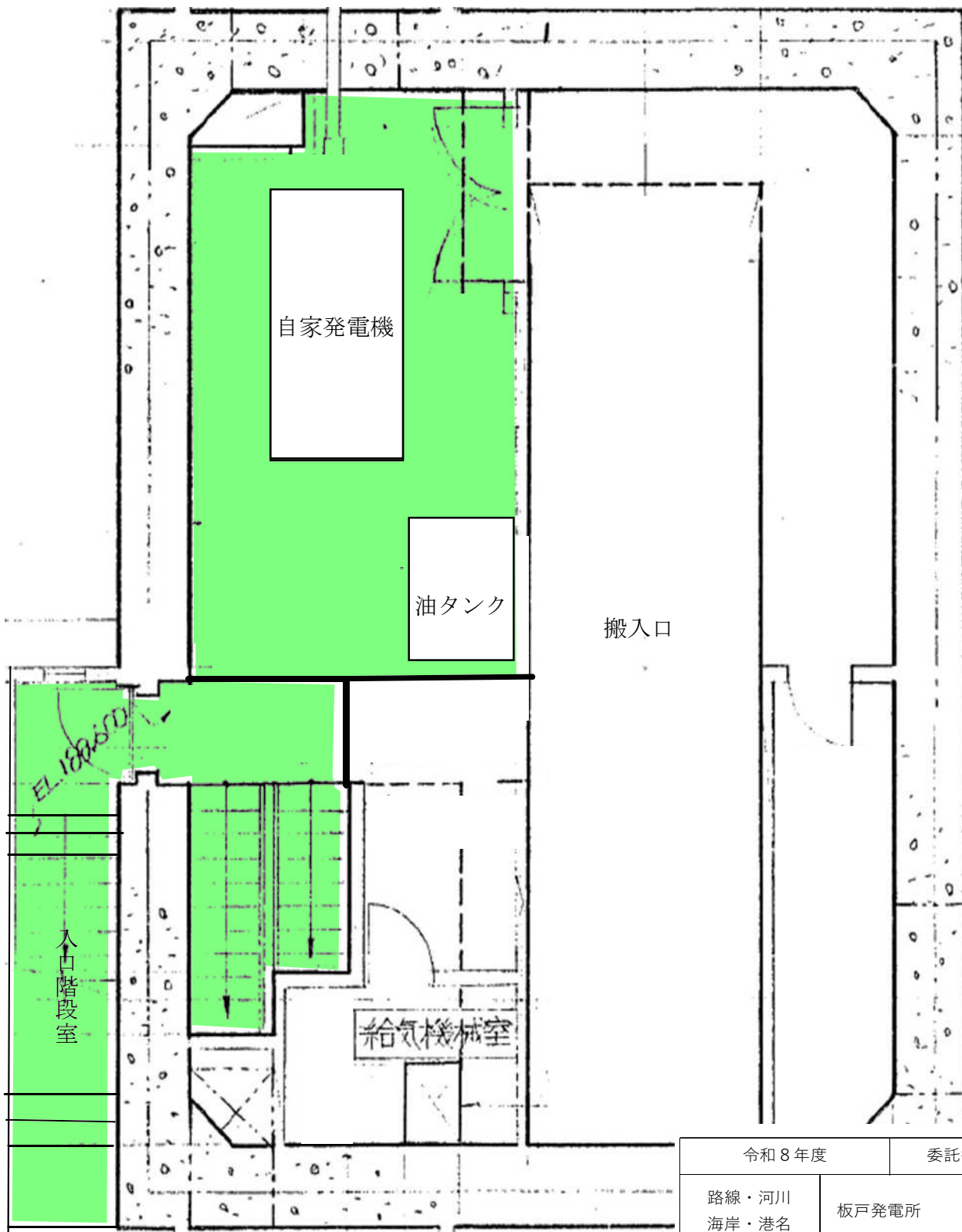
設計図

令和 8 年度	委託番号	08-DA-M8	
路線・河川 海岸・港名	皆瀬発電所		
委託場所	湯沢市皆瀬字真坂地内		
委託名	皆瀬、板戸、大松川発電所 清掃業務委託		
図面名称	平面図		
図面番号	4 / 14	縮尺	
秋 田 県			



設計図

令和 8 年度	委託番号	08-DA-M8
路線・河川 海岸・港名	板戸発電所	
委託場所	湯沢市皆瀬字真木地先	
委託名	皆瀬、板戸、大松川発電所 清掃業務委託	
図面名称	平面図	
図面番号	5 / 14	縮尺
秋 田 県		

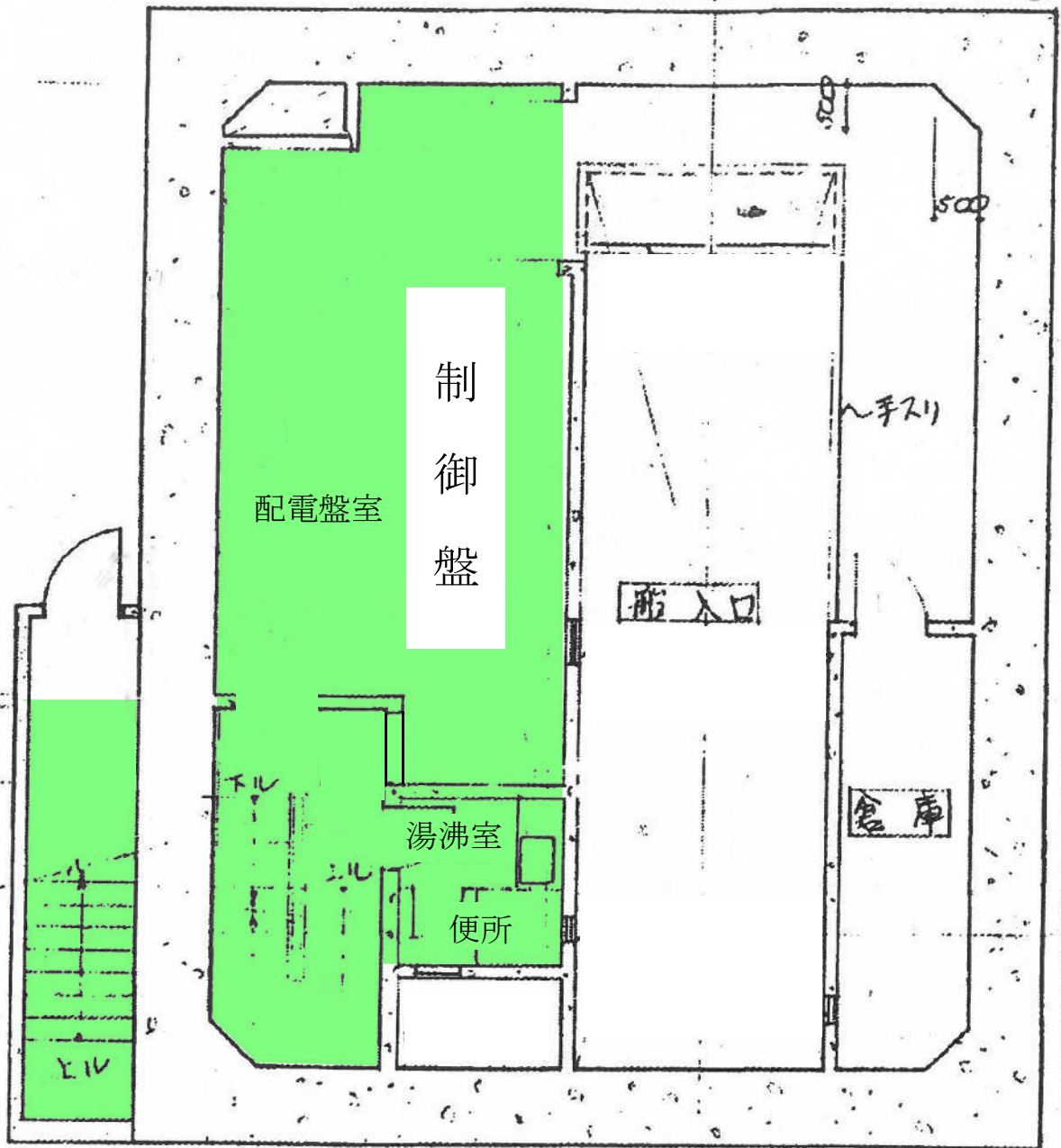


設計図

板戸発電所 二階平面図

● 清掃箇所 機器及び盤を除く床面

令和 8 年度		委託番号		08-DA-M8	
路線・河川 海岸・港名		板戸発電所			
委託場所		湯沢市皆瀬字真木地先			
委託名		皆瀬、板戸、大松川発電所 清掃業務委託			
図面名称		平面図			
図面番号		6 / 14		縮尺	
秋 田 県					

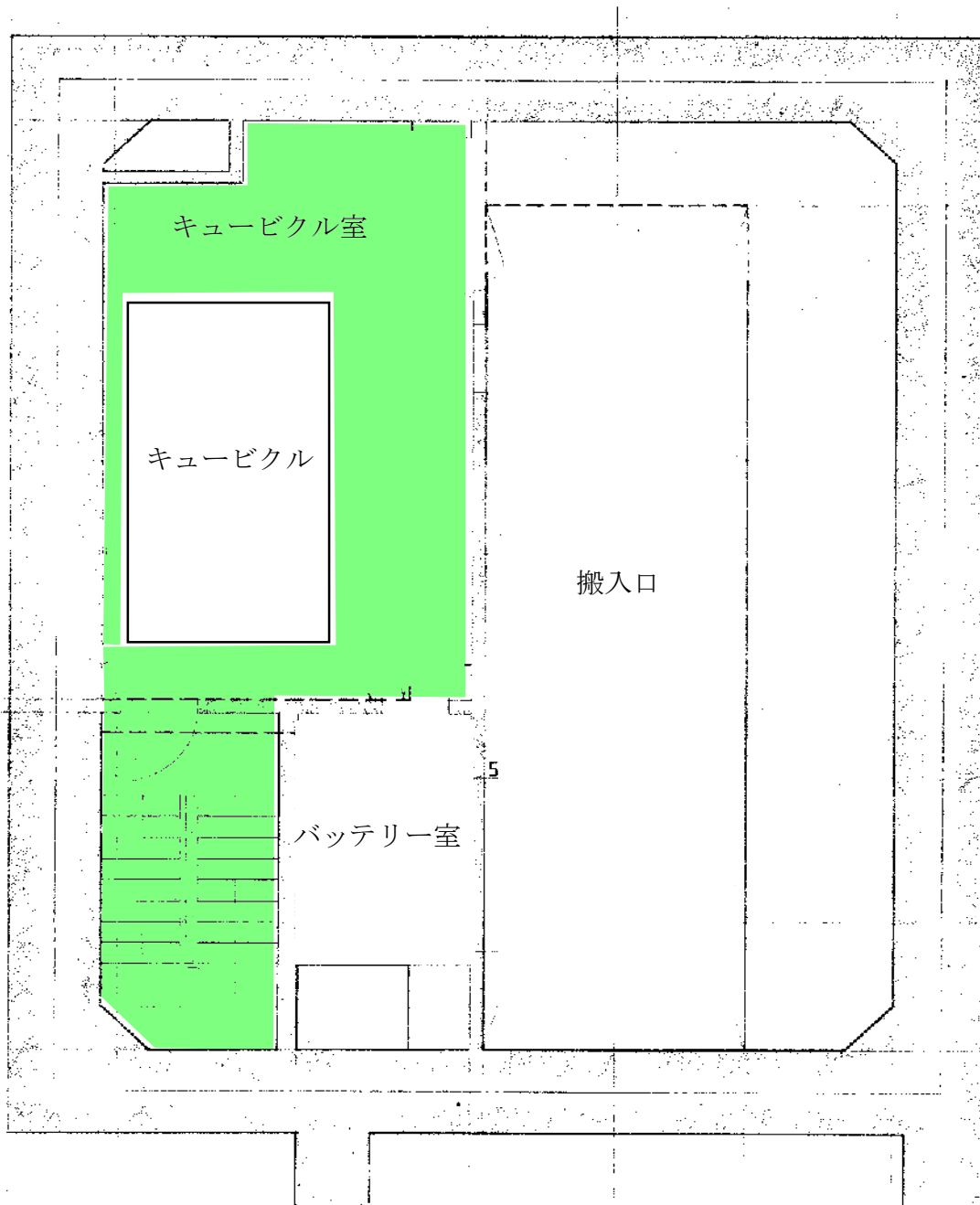


板戸発電所 一階平面図

● 清掃箇所 機器及び盤を除く床面

設計図

令和 8 年度	委託番号	08-DA-M8	
路線・河川 海岸・港名	板戸発電所		
委託場所	湯沢市皆瀬字真木地先		
委託名	皆瀬、板戸、大松川発電所 清掃業務委託		
図面名称	平面図		
図面番号	7 / 14	縮尺	
秋 田 県			

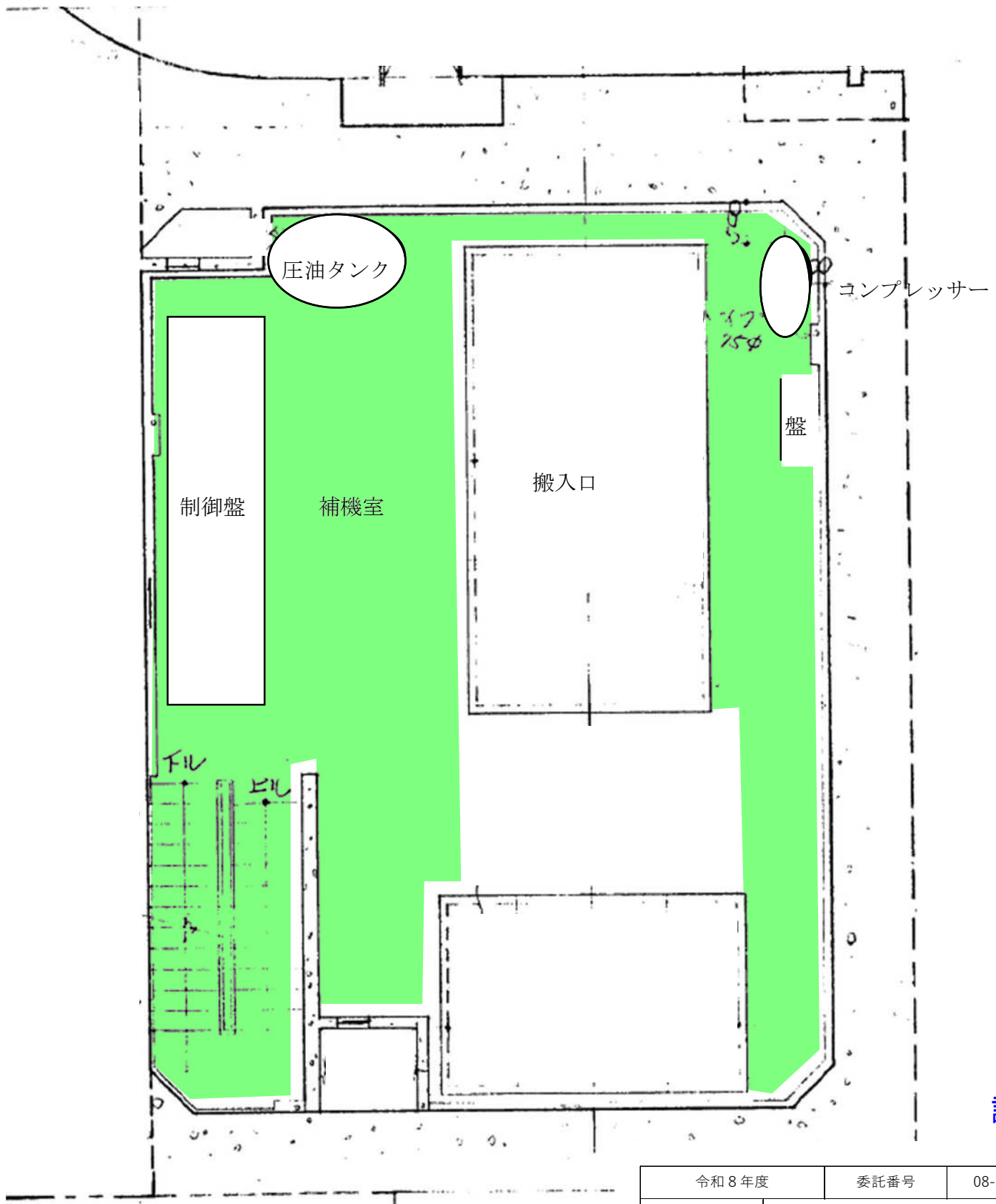


板戸発電所 地下一階平面図

● 機器及び盤を除く床面

設計図

令和 8 年度	委託番号	08-DA-M8	
路線・河川 海岸・港名	板戸発電所		
委託場所	湯沢市皆瀬字真木地先		
委託名	皆瀬、板戸、大松川発電所 清掃業務委託		
図面名称	平面図		
図面番号	8 / 14	縮尺	
秋 田 県			

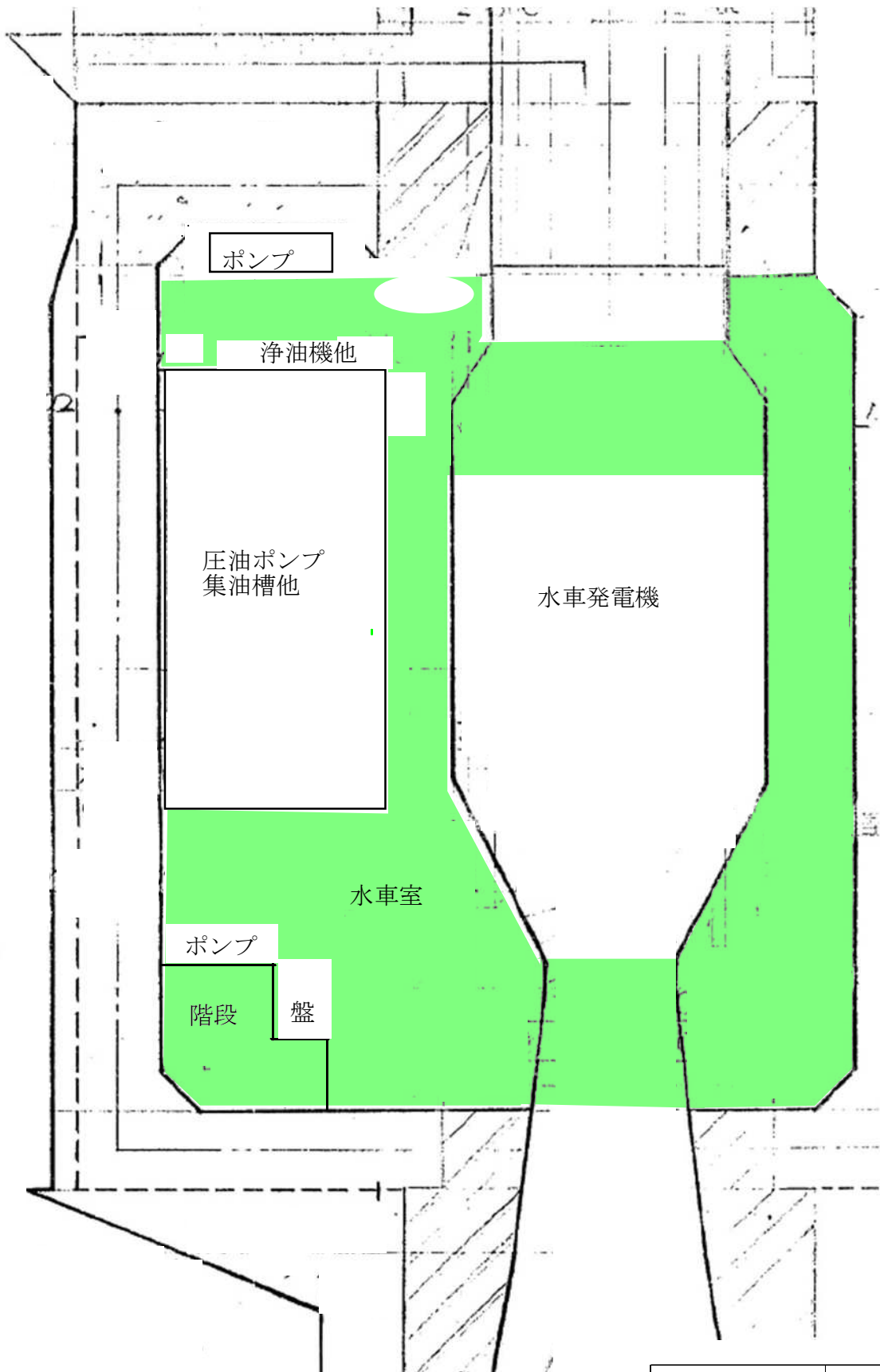


設計図

板戸発電所 地下二階平面図

● 清掃箇所 機器及び盤を除く床面

令和 8 年度	委託番号	08-DA-M8	
路線・河川 海岸・港名	板戸発電所		
委託場所	湯沢市皆瀬字真木地先		
委託名	皆瀬、板戸、大松川発電所 清掃業務委託		
図面名称	平面図		
図面番号	9 / 14	縮尺	
秋 田 県			

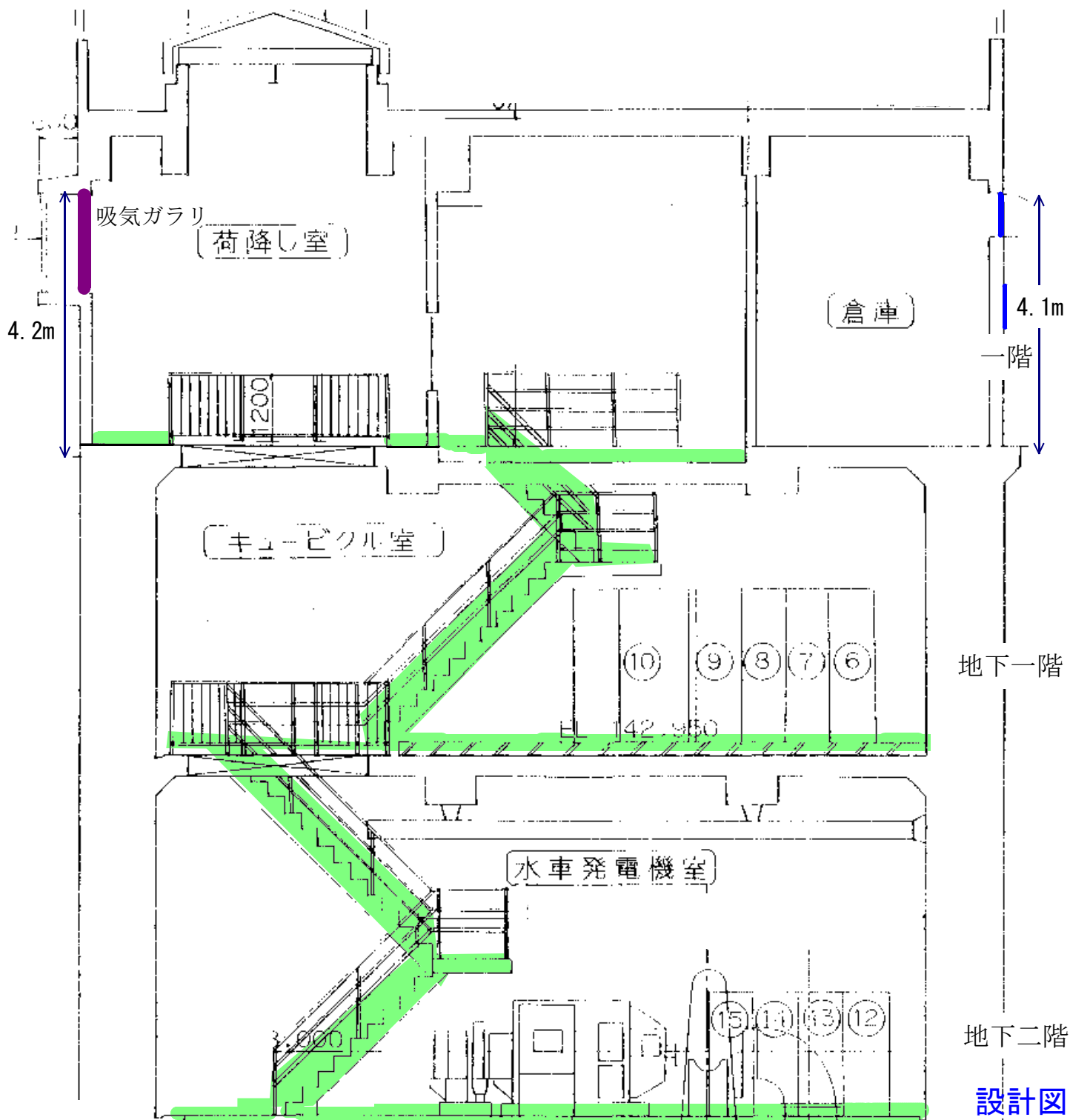


設計図

板戸発電所 地下三階平面図

● 清掃箇所 機器及び盤を除く床面

令和 8 年度	委託番号	08-DA-M8	
路線・河川 海岸・港名	板戸発電所		
委託場所	湯沢市皆瀬字真木地先		
委託名	皆瀬、板戸、大松川発電所 清掃業務委託		
図面名称	平面図		
図面番号	10 / 14	縮尺	
秋 田 県			



設計図

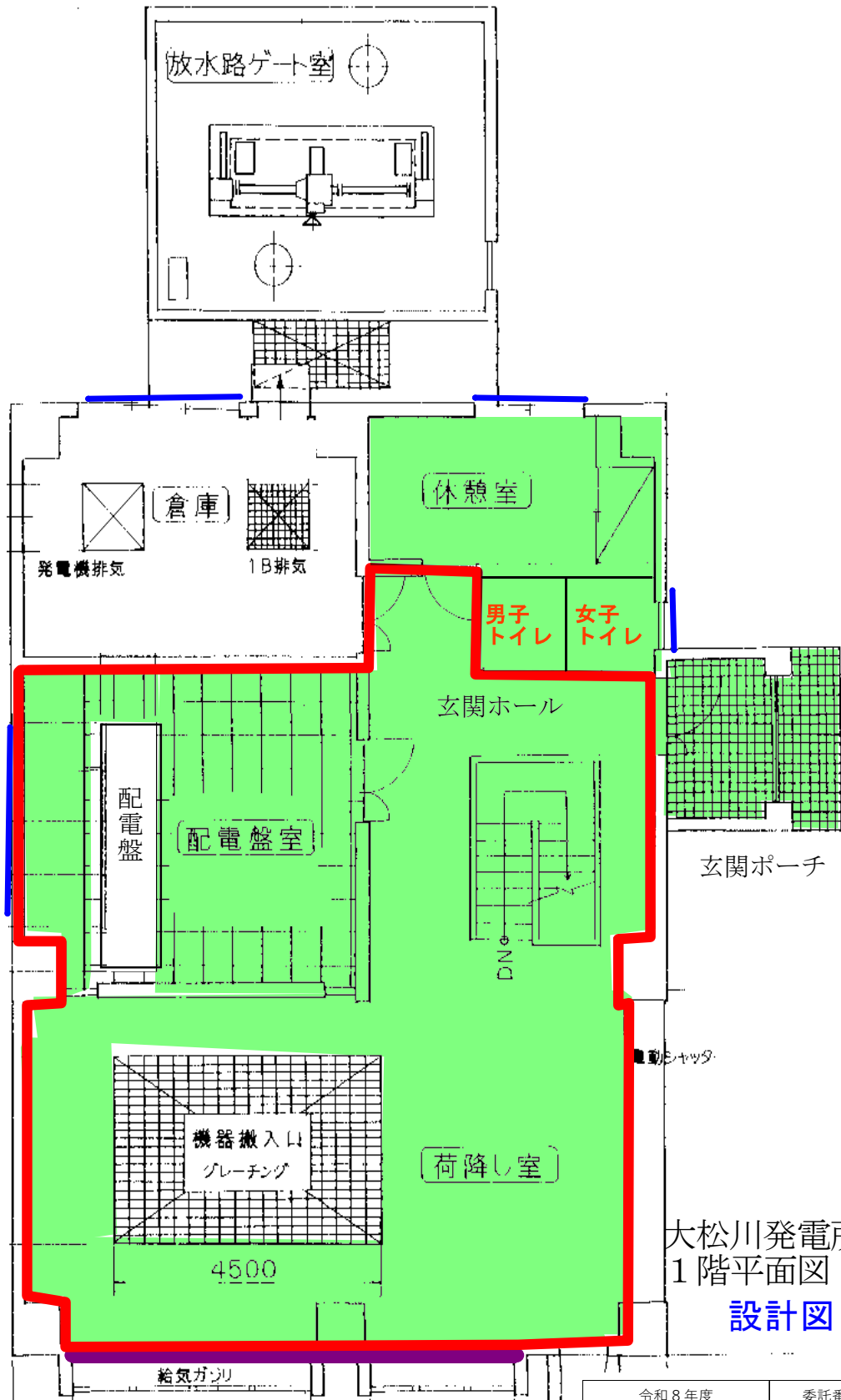
— 窓ガラス両面及びサッシ枠清掃

— 網戸 6 枚清掃

大松川発電所断面図

● 清掃箇所

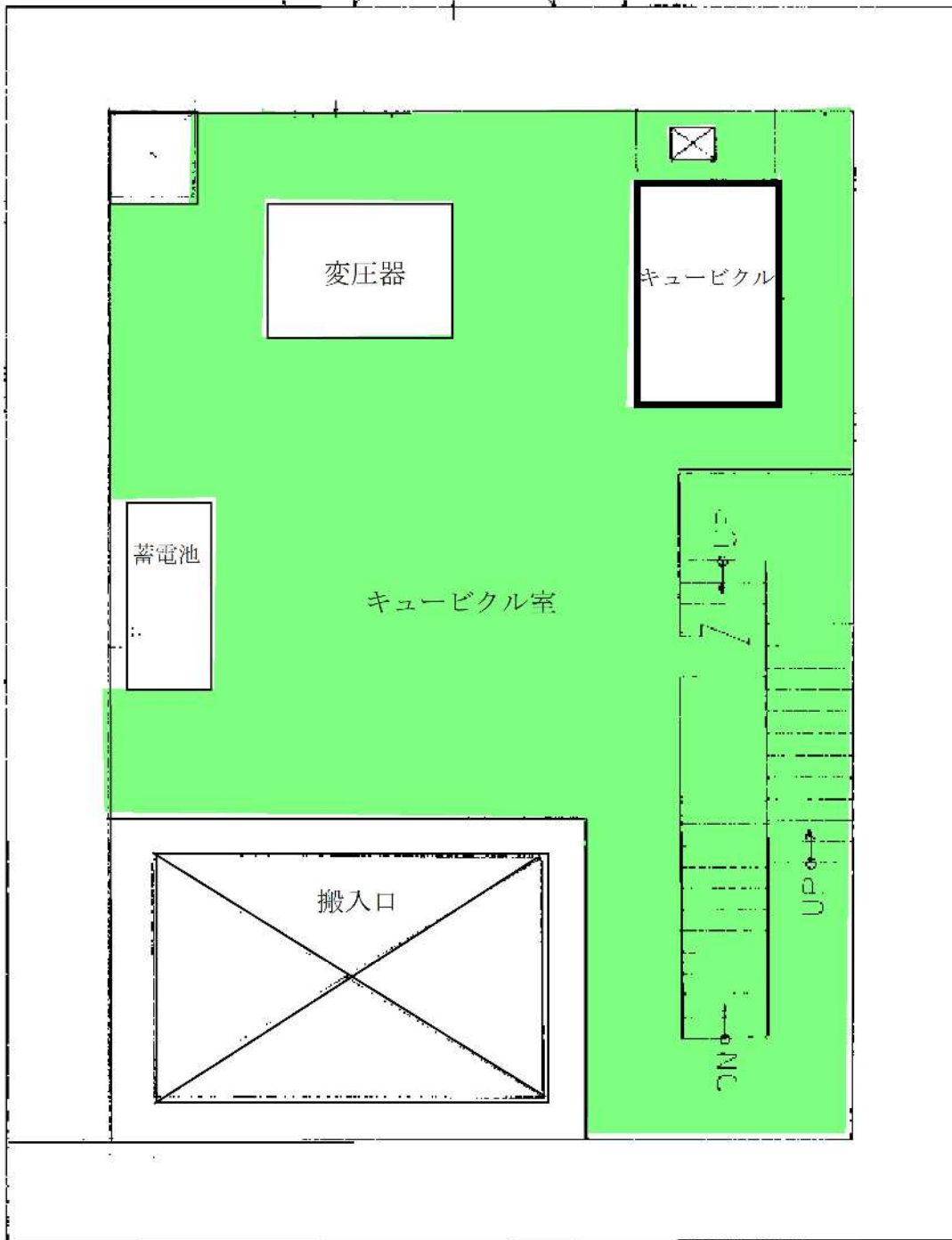
令和 8 年度	委託番号	08-DA-M8	
路線・河川 海岸・港名	大松川発電所		
委託場所	横手市山内大松川字木戸口地内		
委託名	皆瀬、板戸、大松川発電所 清掃業務委託		
図面名称	断面図		
図面番号	11 / 14	縮尺	
秋 田 県			



大松川発電所
1階平面図
設計図

- 網戸 6枚清掃
- 窓ガラス両面及びサッシ枠清掃
- 清掃箇所 機器及び配電盤を除く床面
- 清掃箇所 機器及び配電盤を除く床面(2回目のみ実施)
- ワックス掛け含む(1回目のみ) — 12 —

令和8年度		委託番号		08-DA-M8	
路線・河川 海岸・港名		大松川発電所			
委託場所		横手市山内大松川字木戸口地内			
委託名		皆瀬、板戸、大松川発電所 清掃業務委託			
図面名称		平面図			
図面番号		12/14		縮尺	
秋 田 県					

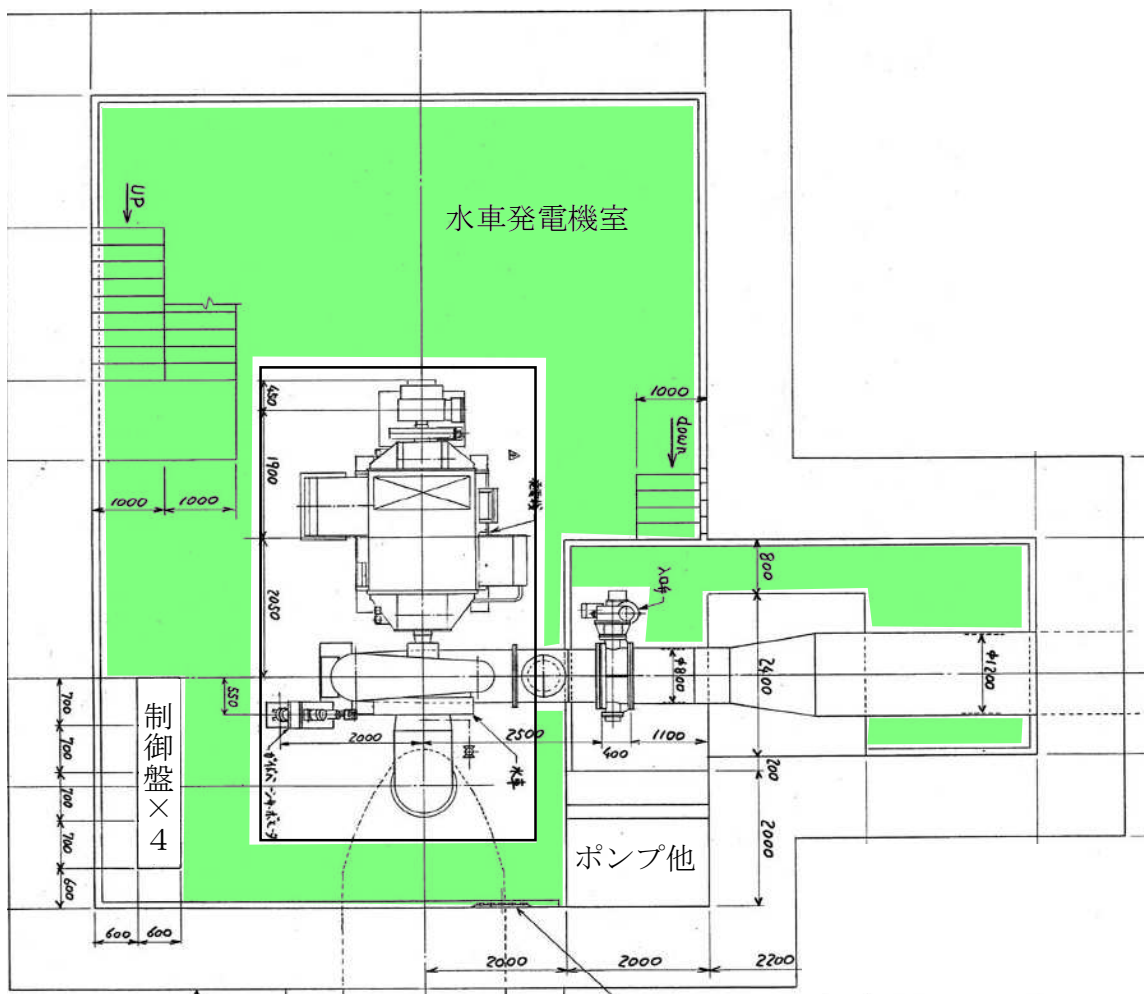


大松川発電所 地下一階平面図

設計図

● 清掃箇所 機器及び各盤を除く床面

令和 8 年度	委託番号	08-DA-M8	
路線・河川 海岸・港名	大松川発電所		
委託場所	横手市山内大松川字木戸口地内		
委託名	皆瀬、板戸、大松川発電所 清掃業務委託		
図面名称	平面図		
図面番号	13 / 14	縮尺	
秋 田 県			



大松川発電所 地下二階平面図

● 清掃箇所 機器及び制御盤を除く床面

設計図

令和 8 年度	委託番号	08-DA-M8
路線・河川 海岸・港名	大松川発電所	
委託場所	横手市山内大松川字木戸口地内	
委託名	皆瀬、板戸、大松川発電所 清掃業務委託	
図面名称	平面図	
図面番号	14 / 14	縮尺
秋 田 県		