

凡例

| 記号 | 名称 | 記事 |
|----|-------------------|---------------|
| | 受信機P型1級 | 30L |
| | 副受信機 | 10L |
| | 機器収容箱 | 受信機・表示灯・ベル相込み |
| | 常電式スポット型感知器 | 2機 |
| | 差動式スポット型感知器 | 2機 |
| | 定温式スポット型感知器 | 2機 天井型 |
| | 定温式スポット型感知器 | 1機 防炎型 |
| | 定温式スポット型感知器 | 1機 防炎型 |
| | 専用線端器 | |
| | 配管・配線 EM-AE0.9-20 | 天井いんべい |
| | 配管・配線 EM-AE0.9-40 | 天井いんべい |
| | 配管・配線 AE0.9-40 | 天井いんべい |
| | 配管・配線 AE0.9-40 | 天井いんべい |
| | 配管・配線 AE0.9-40 | 立上り、引下げ、貫通し |
| | 警戒区域境界線 | |
| | 警戒区域番号 | |

機器収容箱：1個

消火器(10型)：計4本

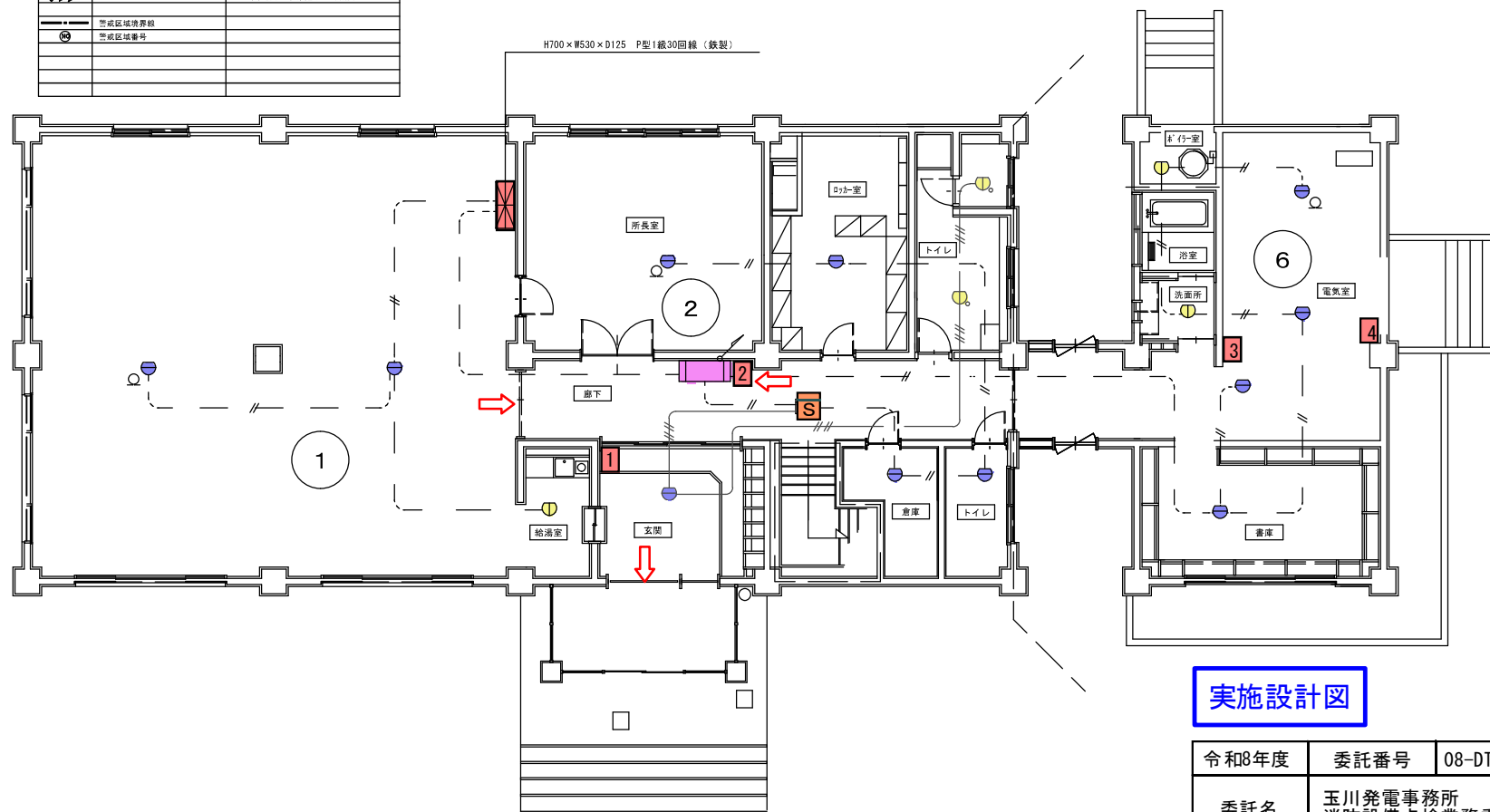
誘導標識：計3枚

煙感知器(光電式)：1個

受信機(P型1級)：1面

熱感知器(差動式スポット型)：11個

熱感知器(定温式スポット型)：5個



実施設計図

| | | |
|---------|-----------------------|----------|
| 令和8年度 | 委託番号 | 08-DT-A5 |
| 委託名 | 玉川発電事務所 消防設備点検業務委託 | |
| 箇所 | 玉川発電事務所他 | |
| 図面名 | 玉川発電事務所1階平面図 | |
| 図面番号 | 1/19 | |
| 玉川発電事務所 | | |

凡例

| 記号 | 名称 | 記号 | 記事 |
|----|-------------------|---------------|-------------|
| | 受信機P型1級 | 30L | |
| | 副受信機 | 10L | |
| | 機器収容箱 | 受信機・表示灯・ベル相込み | |
| | 差動式スポット型感知器 | 2層 | |
| | 差動式スポット型感知器 | 2層 | |
| | 差動式スポット型感知器 | 2層 | 天井 |
| | 定温式スポット型感知器 | 特種 | 防炎型 |
| | 定温式スポット型感知器 | 1層 | 防炎型 |
| | 専用線端器 | | |
| | 配管・配線 SM-AE0.9-20 | 天井いんべい | |
| | 配管・配線 SM-AE0.9-40 | 天井いんべい | |
| | 配管・配線 AE0.9-40 | 天井いんべい | |
| | 配管・配線 AE0.9-40 | 天井いんべい | |
| | 配管・配線 AE0.9-40 | 天井いんべい | 立上り、引下げ、貫通し |
| | 警戒区域境界線 | | |
| | 警戒区域番号 | | |

5~8 消火器(10型) : 計4本

➡ 誘導標識 : 計4枚

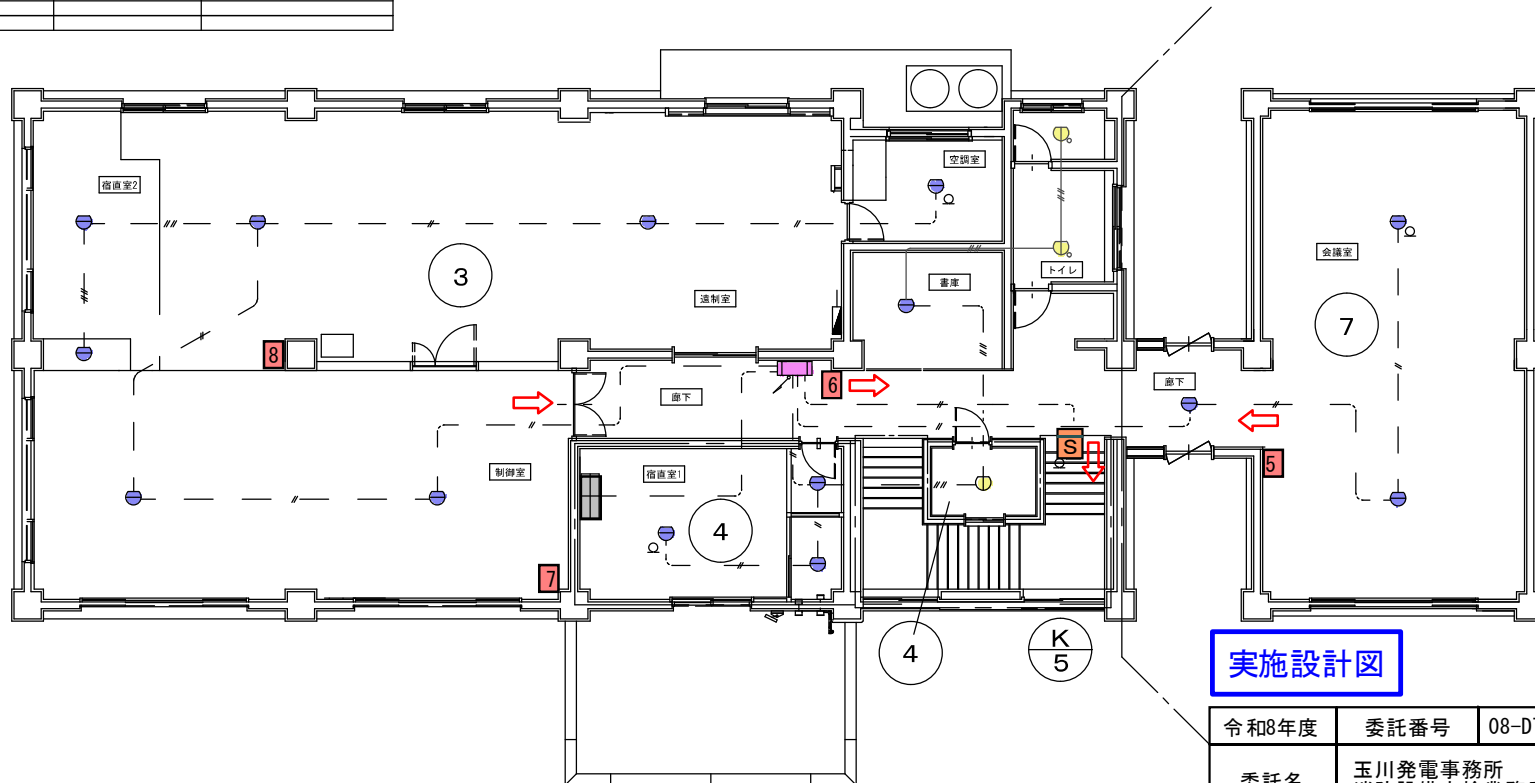
S 煙感知器(光電式) : 計1個

■ 副信機(P型2級) : 1面

● 熱感知器(差動式スポット型) : 14個

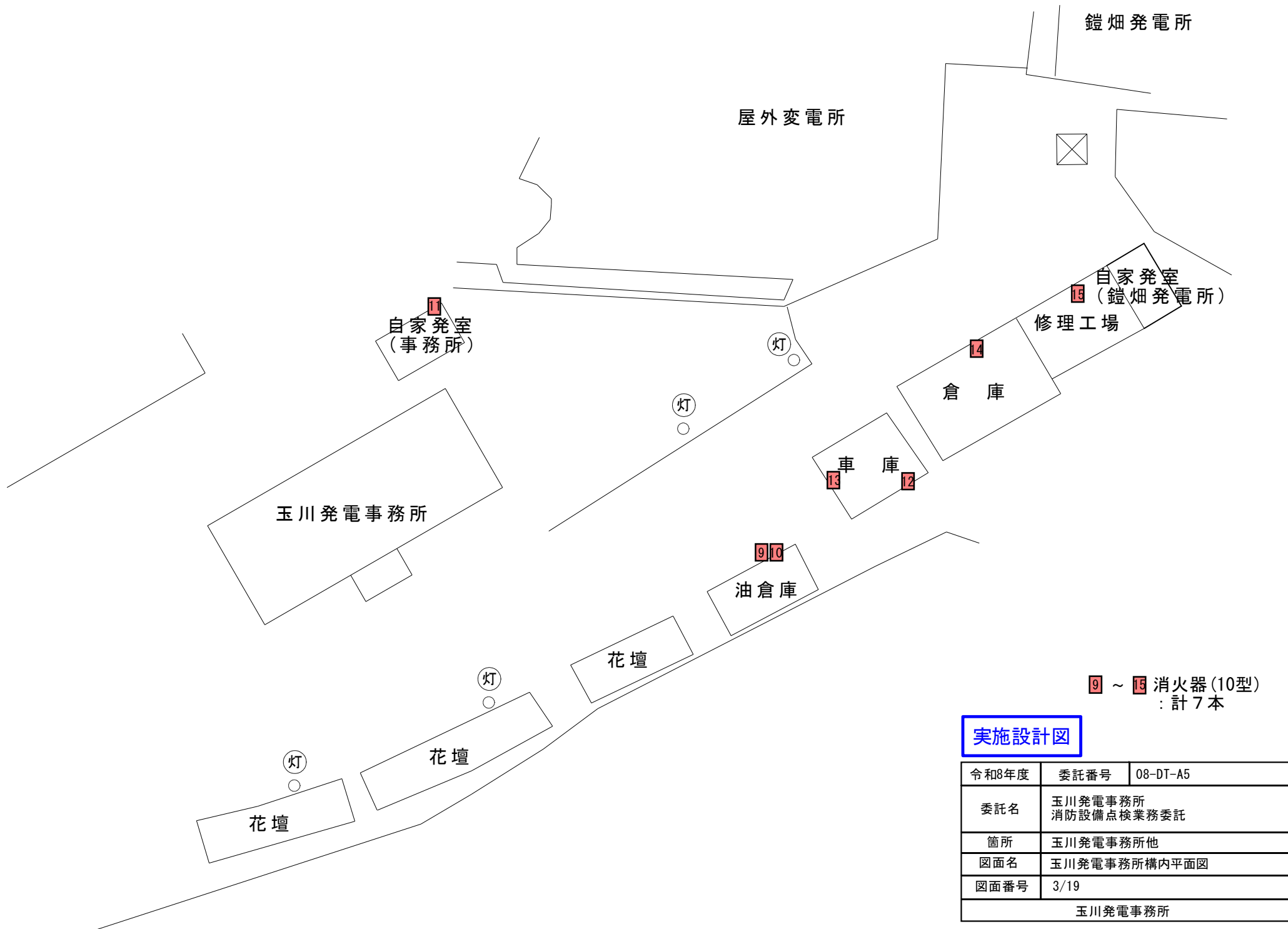
● 熱感知器(定温式スポット型) : 3個

■ 機器収容箱 : 1個



実施設計図

| | | |
|---------|-----------------------|----------|
| 令和8年度 | 委託番号 | 08-DT-A5 |
| 委託名 | 玉川発電事務所 消防設備点検業務委託 | |
| 箇所 | 玉川発電事務所他 | |
| 図面名 | 玉川発電事務所2階平面図 | |
| 図面番号 | 2/19 | |
| 玉川発電事務所 | | |



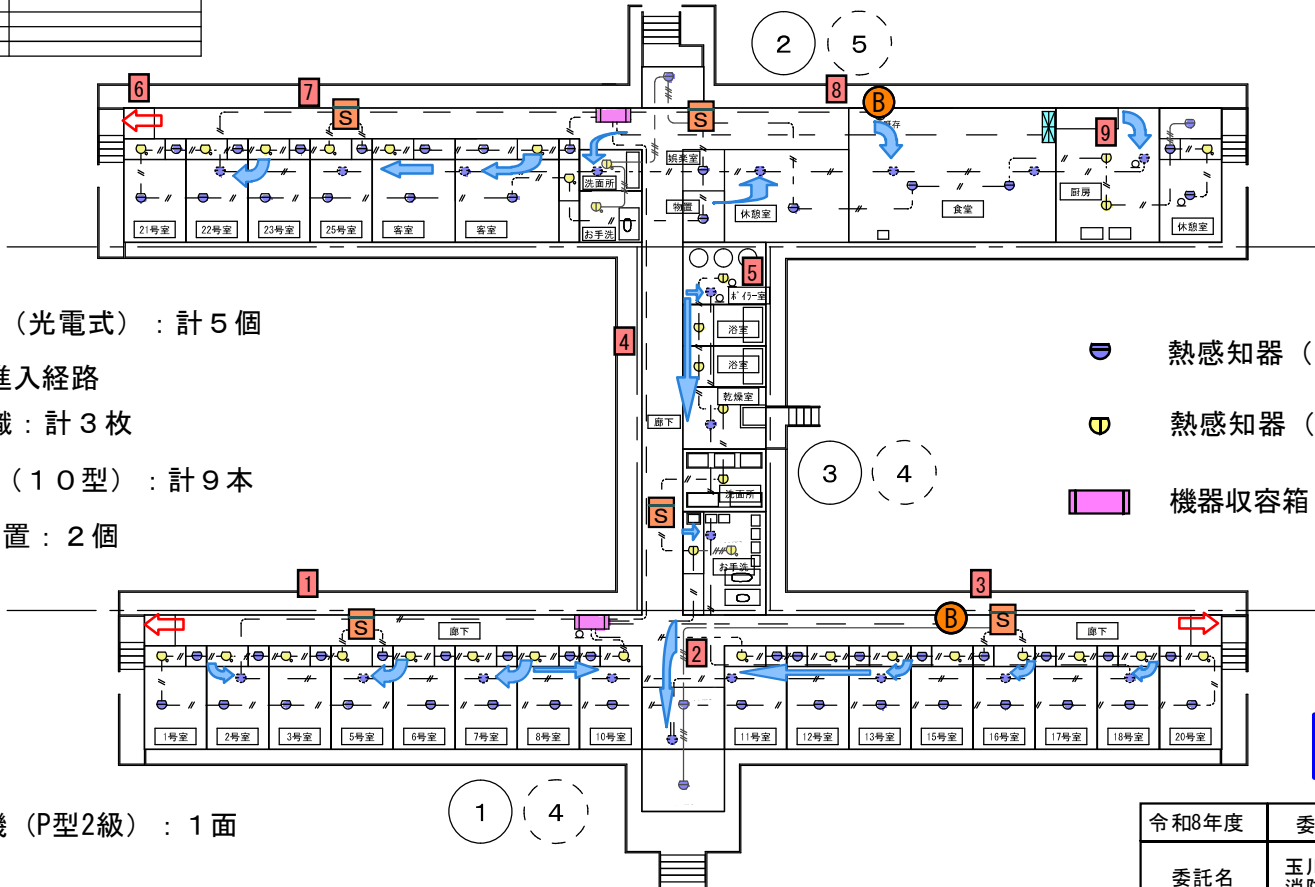
■ ~ ■ 消火器 (10型)
: 計 7 本

実施設計図

| | | |
|---------|-----------------------|----------|
| 令和8年度 | 委託番号 | 08-DT-A5 |
| 委託名 | 玉川発電事務所 消防設備点検業務委託 | |
| 箇所 | 玉川発電事務所他 | |
| 図面名 | 玉川発電事務所構内平面図 | |
| 図面番号 | 3/19 | |
| 玉川発電事務所 | | |

凡例

| 記号 | 名称 | 記号 | 記号 |
|----|-------------------|----|---------------|
| ☒ | 受信機P型2級 | 5L | |
| ☒ | 機器収納箱 扉型 | ▲ | 乗降機・表示灯・ベル機込み |
| ☒ | 定温式スポット型感知器 | 2種 | |
| ☒ | 差動式スポット型感知器 | 2種 | |
| ☒ | 差動式スポット型感知器 | 2種 | 天井裏 |
| ☒ | 定温式スポット型感知器 | 特殊 | 防水型 |
| ☒ | 定温式スポット型感知器 | 1種 | 防水型 |
| ○ | 専用誘導標 | | |
| — | 配管・配線 EM-AEO.9-20 | | 天井いんべい |
| — | 配管・配線 EM-AEO.9-40 | | 天井いんべい |
| — | 配管・配線 AEO.9-42 | | 天井いんべい |
| — | 配管・配線 AEO.9-4C | | 天井いんべい |
| — | 配管・配線 AEO.9-4C | | 立上り、引下げ、差渡し |
| — | 警戒区域境界線 | | |
| Ⓜ | 警戒区域番号 | | |



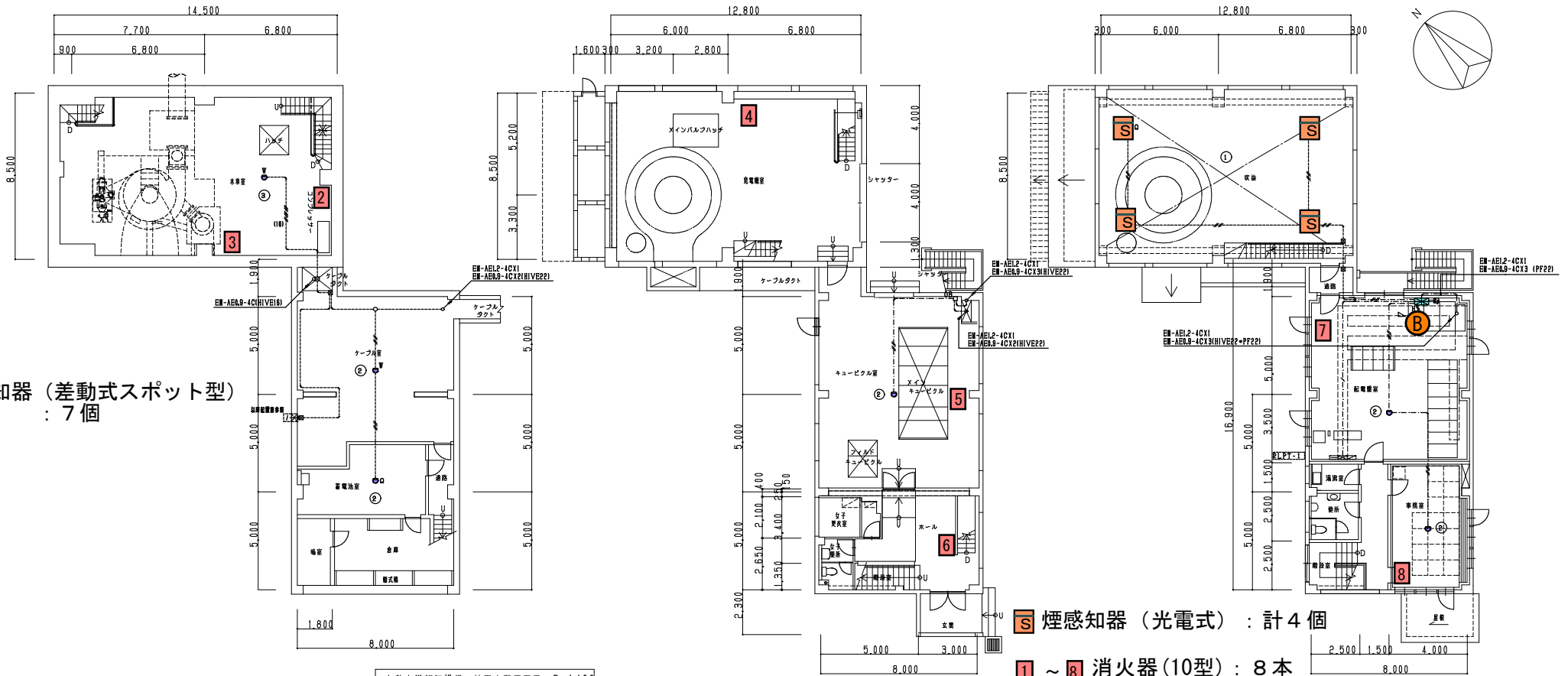
- ☒ 煙感知器（光電式）：計5個
- ➡ 天井裏進入経路
- ➡ 誘導標識：計3枚
- 1~9 消火器（10型）：計9本
- Ⓜ 音響装置：2個

- ☒ 熱感知器（差動式スポット型）：76個
- ☒ 熱感知器（定温式スポット型）：35個
- ☒ 機器収納箱：2個

☒ 受信機（P型2級）：1面

実施設計図

| | | |
|---------|-----------------------|----------|
| 令和8年度 | 委託番号 | 08-DT-A5 |
| 委託名 | 玉川発電事務所 消防設備点検業務委託 | |
| 箇所 | 玉川発電事務所他 | |
| 図面名 | 待機宿舍平面図 | |
| 図面番号 | 4/19 | |
| 玉川発電事務所 | | |



● 熱感知器 (差動式スポット型) : 7個

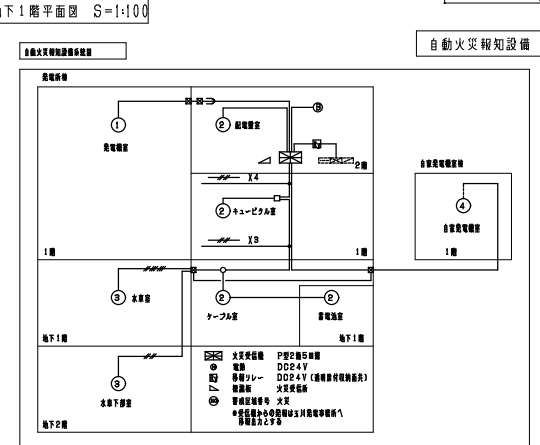
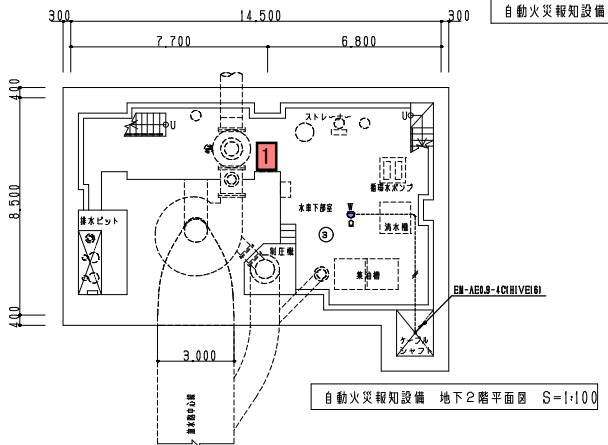
■ 煙感知器 (光電式) : 計 4 個

1 ~ 8 消火器 (10型) : 8 本

ⓑ 音響装置 : 1 個

ⓐ 受信機 (P型2級) : 1 面
建屋用

実施設計図



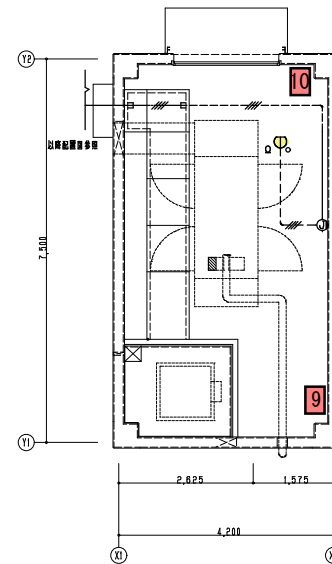
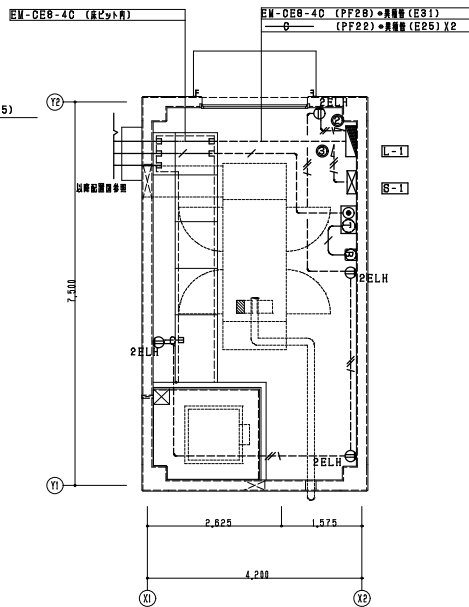
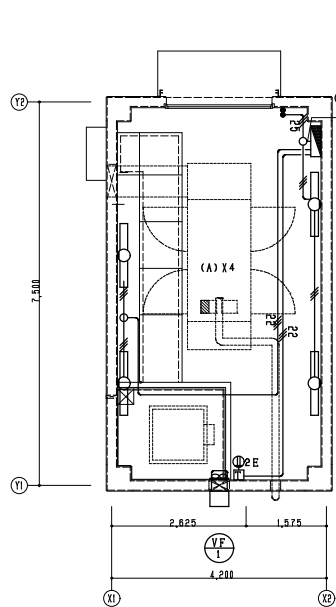
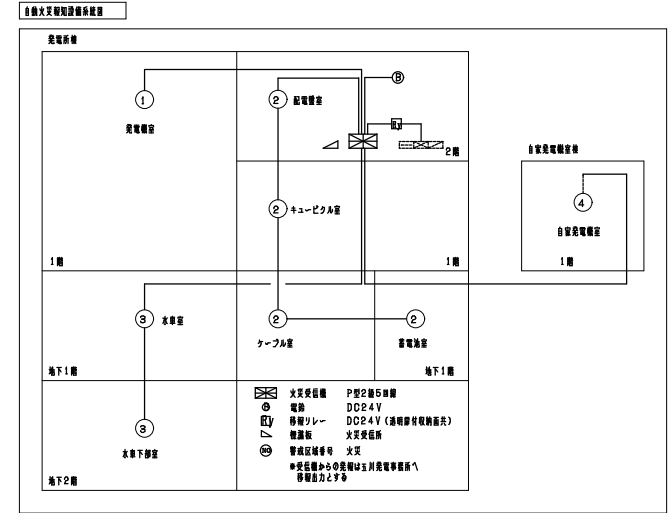
| 記号 | 名称 | 仕様 |
|----|----------|-----------------|
| ○ | スポット型感知器 | 差動式2級 |
| ○ | スポット型感知器 | 差動式2級 検水型 |
| ⊕ | スポット型感知器 | 光電式2級 |
| ⊗ | 火災受信機 | P型2級受信機 |
| ⊙ | 電池 | DC24V |
| ⓐ | 音響リレー | DC24V (音響リレー専用) |
| □ | 検煙機 | 10x0 |
| △ | 検煙機 | 火災検出機 |
| ◇ | 検煙機 | 100x100x44 CN |
| ⓐ | 電行動力端子盤 | 2LPT-1 |
| ⓐ | 警報機 | 火災 |

| | | |
|---------|-----------------------|----------|
| 令和8年度 | 委託番号 | 08-DT-A5 |
| 委託名 | 玉川発電事務所 消防設備点検業務委託 | |
| 箇所 | 玉川発電事務所他 | |
| 図面名 | 小和瀬発電所建屋平面図 | |
| 図面番号 | 5/19 | |
| 玉川発電事務所 | | |

| 記号 | 名称 | 仕様 | 備考 |
|-------|----------|----------------------|-----------|
| * | 埋込スイッチ | 1P15AX2 | 新金属プレート |
| ⊙E | 埋込コンセント | 2P15AX1 (接地端子) | 新金属プレート |
| ⊙2ELH | 埋込コンセント | 2P15AX1 (接地端子) 不導体色 | 新金属プレート |
| ⊙ | 手元照明器具 | 単相2線形200V | B-1 |
| ⊙ | 照明器具 | 単相2線形200V | L-1 |
| ⊙ | 照明器具 | 照明器具用200V | |
| ⊙ | 照明器具 | 照明器具用200V | |
| ⊙ | 埋込スイッチ | 単相2線形200V | |
| ⊙ | 電話機用ボックス | 電話機用ボックス (単相2線形200V) | 電話機は別途工事 |
| ⊙ | 電話機用埋込ベル | 電話機用埋込ベル (単相2線形200V) | 埋込ベルは別途工事 |
| ⊙ | 入退室センサー | 定温式接触型 | |
| ⊙ | カバープレート | 角型 | 新金属プレート |
| ⊙ | 埋込スイッチ | 10kΩ | |
| ⊙ | 警報伝送番号 | 火災 | |

1. モジュラコンセントから電話機の配線は電話機用モジュラコ-F9型により行うこと。

熱感知器 (定温式スポット型) : 1個



- 9 消火器(20型) : 1本
- 10 消火器(10型) : 1本

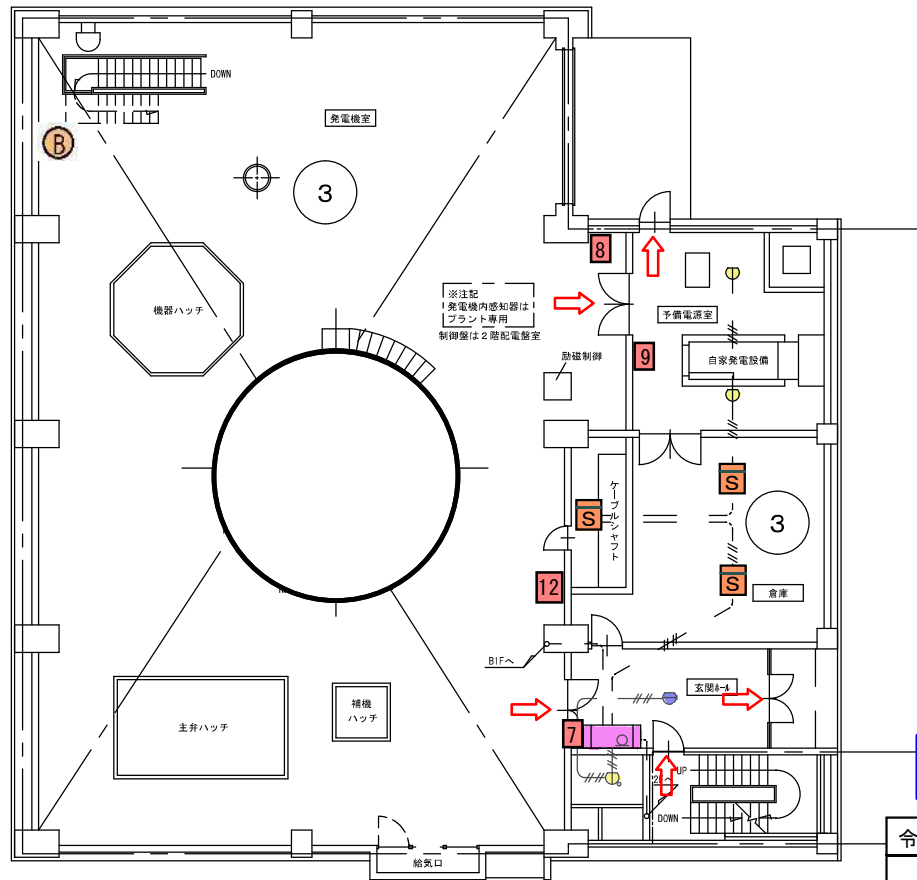
実施設計図

| | | |
|---------|-----------------------|----------|
| 令和8年度 | 委託番号 | 08-DT-A5 |
| 委託名 | 玉川発電事務所 消防設備点検業務委託 | |
| 箇所 | 玉川発電事務所他 | |
| 図面名 | 小和瀬発電所自家発電機室棟平面図 | |
| 図面番号 | 6/19 | |
| 玉川発電事務所 | | |

凡例

| 記号 | 名称 | 記事 |
|----|-------------------|---------------|
| | 受信機付型1級 | 30L |
| | 別室備付 | 10L |
| | 機器収容箱 | 発煙機・表示灯・ベル網込み |
| | 定温式スポット型感知器 | 2種 |
| | 差動式スポット型感知器 | 2種 |
| | 差動式スポット型感知器 | 2種 天井裏 |
| | 定温式スポット型感知器 | 特種 防水型 |
| | 定温式スポット型感知器 | 1種 防水型 |
| | 専用終端箱 | |
| | 配管・配線 EM-AEO 9-20 | 天井いんべい |
| | 配管・配線 EM-AEO 9-40 | 天井いんべい |
| | 配管・配線 AEO 9-42 | 天井いんべい |
| | 配管・配線 AEO 9-40 | 天井いんべい |
| | | 立上り、引下げ、誘導し |
| | 警報区域境界線 | |
| | 警報区域番号 | |

- 消火器 (10型) : 計 2 本
- 消火器 (20型) : 1 本
- 消火器 (50型) : 1 本
- 音響装置 : 1 個
- 誘導標識 : 計 5 枚
- 煙感知器 (光電式) : 計 3 個
- 熱感知器 (差動式スポット型) : 1 個
- 熱感知器 (定温式スポット型) : 3 個
- 機器収容箱 : 1 個



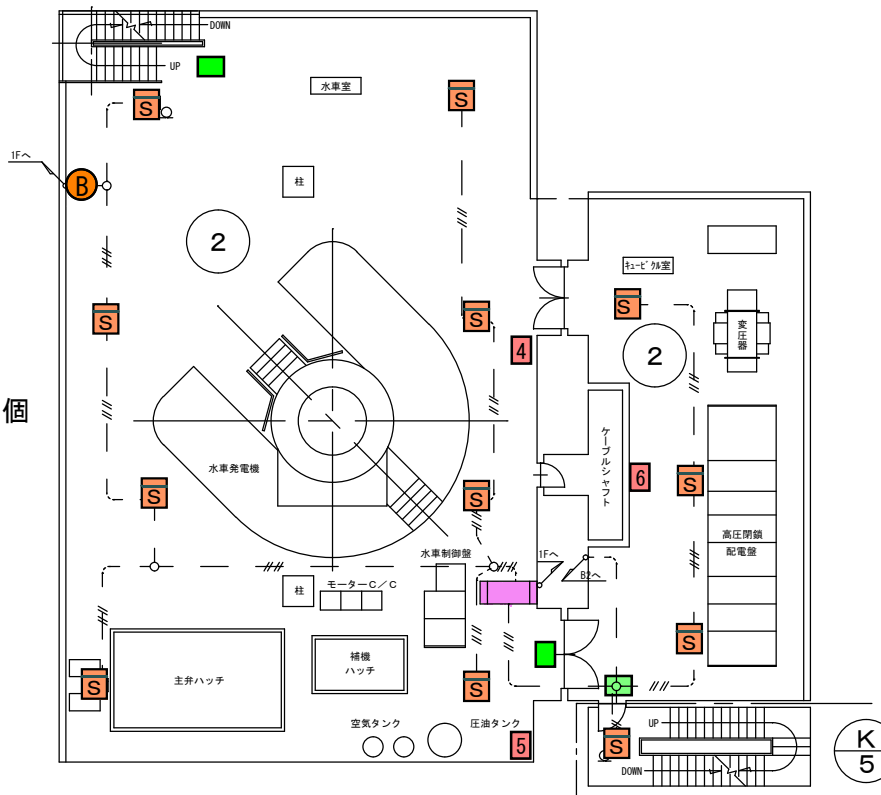
実施設計図

| | | |
|---------|-----------------------|----------|
| 令和8年度 | 委託番号 | 08-DT-A5 |
| 委託名 | 玉川発電事務所 消防設備点検業務委託 | |
| 箇所 | 玉川発電事務所他 | |
| 図面名 | 玉川発電所 2階平面図 | |
| 図面番号 | 7/19 | |
| 玉川発電事務所 | | |

凡例

| 記号 | 名称 | 記事 |
|----|-------------------|---------------|
| | 消火器 | 30L |
| | 消火器 | 10L |
| | 機器収容箱 | 警告機・表示灯・ベル編込み |
| | 光電式スポット型感知器 | 2種 |
| | 差動式スポット型感知器 | 2種 |
| | 差動式スポット型感知器 | 2種 天井裏 |
| | 定速式スポット型感知器 | 特種 防水型 |
| | 定速式スポット型感知器 | 1種 防水型 |
| | 専用終端器 | |
| | 配管・配線 EM-AEO.9-2C | 天井いんべい |
| | 配管・配線 EM-AEO.9-4C | 天井いんべい |
| | 配管・配線 AEO.9-4Z | 天井いんべい |
| | 配管・配線 AEO.9-4C | 天井いんべい |
| | 配管・配線 | 立上り、引下げ、兼通し |
| | 管式区域境界線 | |
| | 管式区域番号 | |

- ~ 消火器(10型) : 計3本
- 誘導灯 : 計3灯
- 煙感知器(光電式) : 計12個
- 音響装置 : 1個
- 機器収容箱 : 1個



実施設計図

| | | |
|---------|-----------------------|----------|
| 令和8年度 | 委託番号 | 08-DT-A5 |
| 委託名 | 玉川発電事務所 消防設備点検業務委託 | |
| 箇所 | 玉川発電事務所他 | |
| 図面名 | 玉川発電所地下1階平面図 | |
| 図面番号 | 9/19 | |
| 玉川発電事務所 | | |

凡例

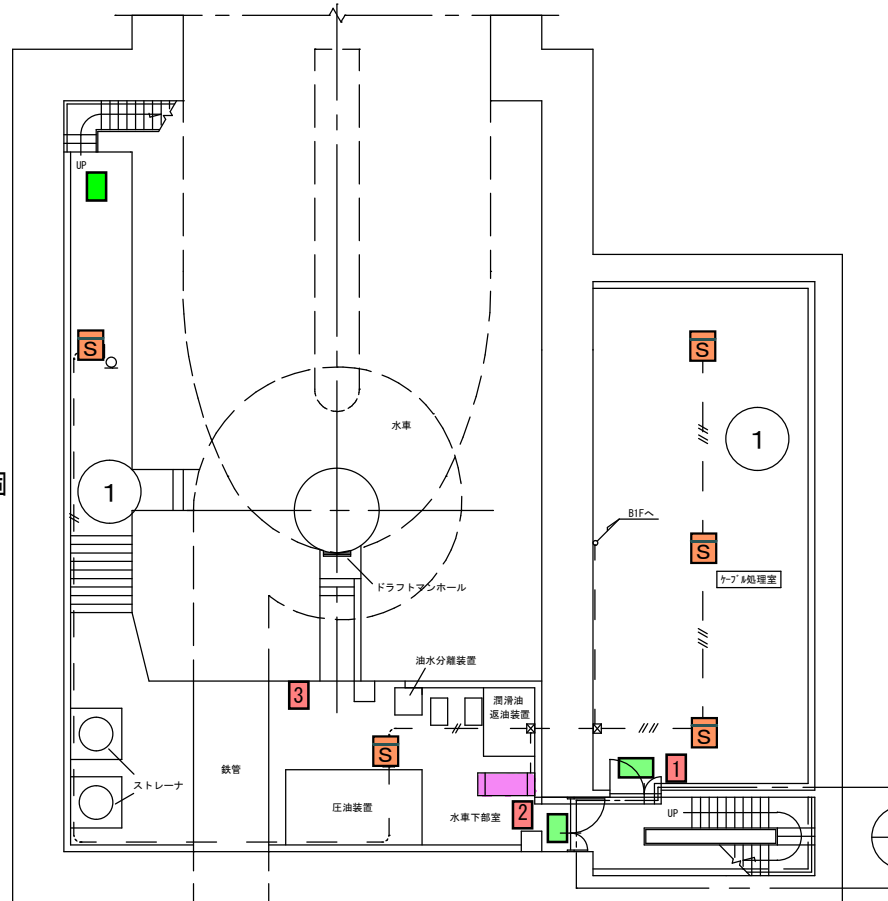
| 記号 | 名称 | 記事 |
|----|-------------------|---------------|
| | 受信機P型1級 | 30L |
| | 別安置機 | 30L |
| | 機器収容箱 | 受信機・表示灯・ベル機込み |
| | 光電式スポット型感知器 | 2種 |
| | 差動式スポット型感知器 | 2種 |
| | 差動式スポット型感知器 | 2種 天井裏 |
| | 定温式スポット型感知器 | 1種 特殊 防水型 |
| | 定温式スポット型感知器 | 1種 防水型 |
| | 専用終端器 | |
| | 配管・配線 EM-AEO 9-20 | 天井いんべい |
| | 配管・配線 EM-AEO 9-40 | 天井いんべい |
| | 配管・配線 AEO 9-42 | 天井いんべい |
| | 配管・配線 AEO 9-40 | 天井いんべい |
| | | 立上り、引下げ、素通し |
| | 警戒区域境界線 | |
| | 警戒区域番号 | |

~ 消火器(10型) : 計3本

誘導灯 : 計3灯

煙感知器(光電式) : 計5個

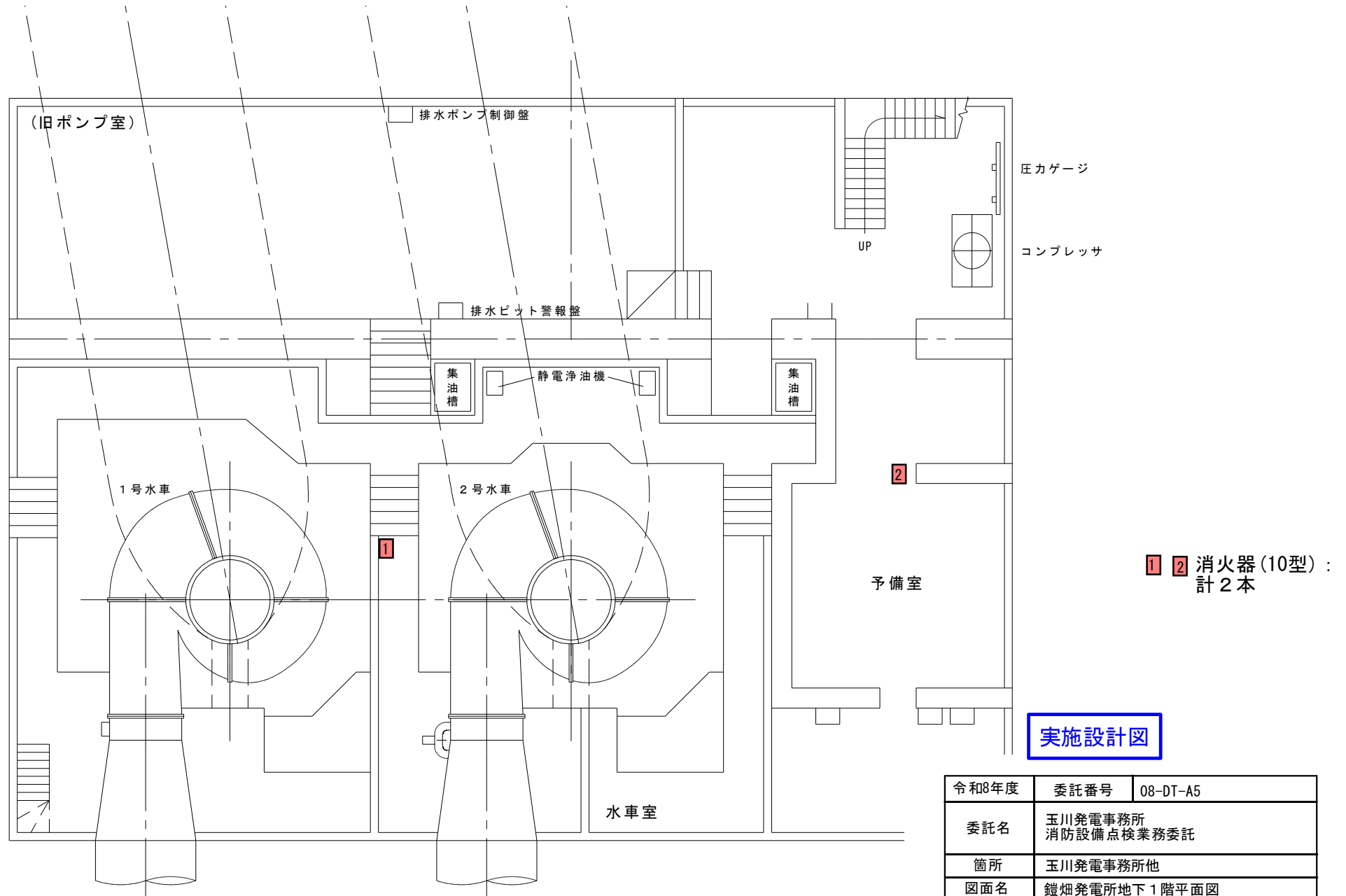
機器収容箱 : 1個



K
5

実施設計図

| | | |
|---------|-----------------------|----------|
| 令和8年度 | 委託番号 | 08-DT-A5 |
| 委託名 | 玉川発電事務所 消防設備点検業務委託 | |
| 箇所 | 玉川発電事務所他 | |
| 図面名 | 玉川発電所地下2階平面図 | |
| 図面番号 | 10/19 | |
| 玉川発電事務所 | | |

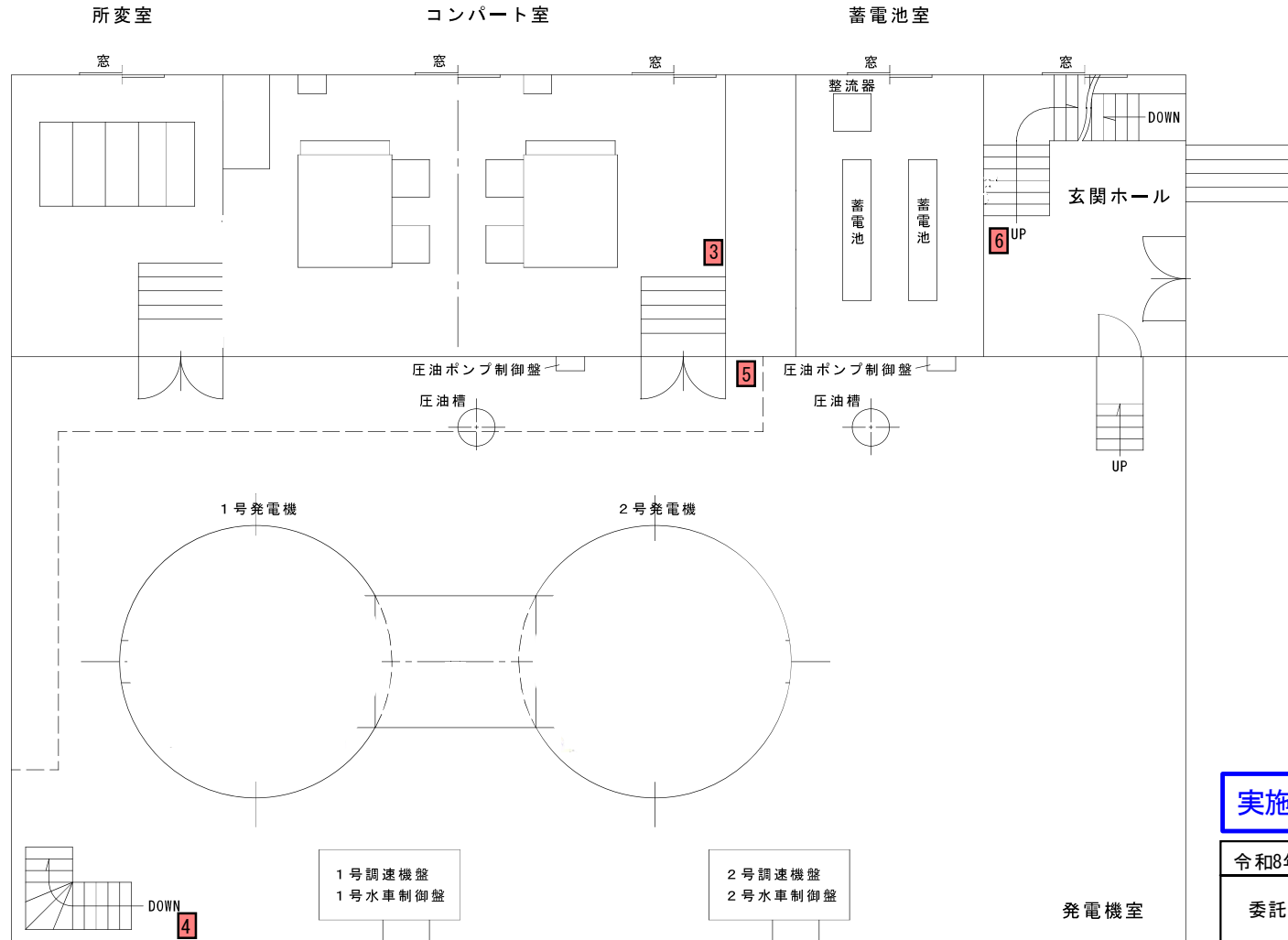


1 2 消火器(10型) : 計2本

実施設計図

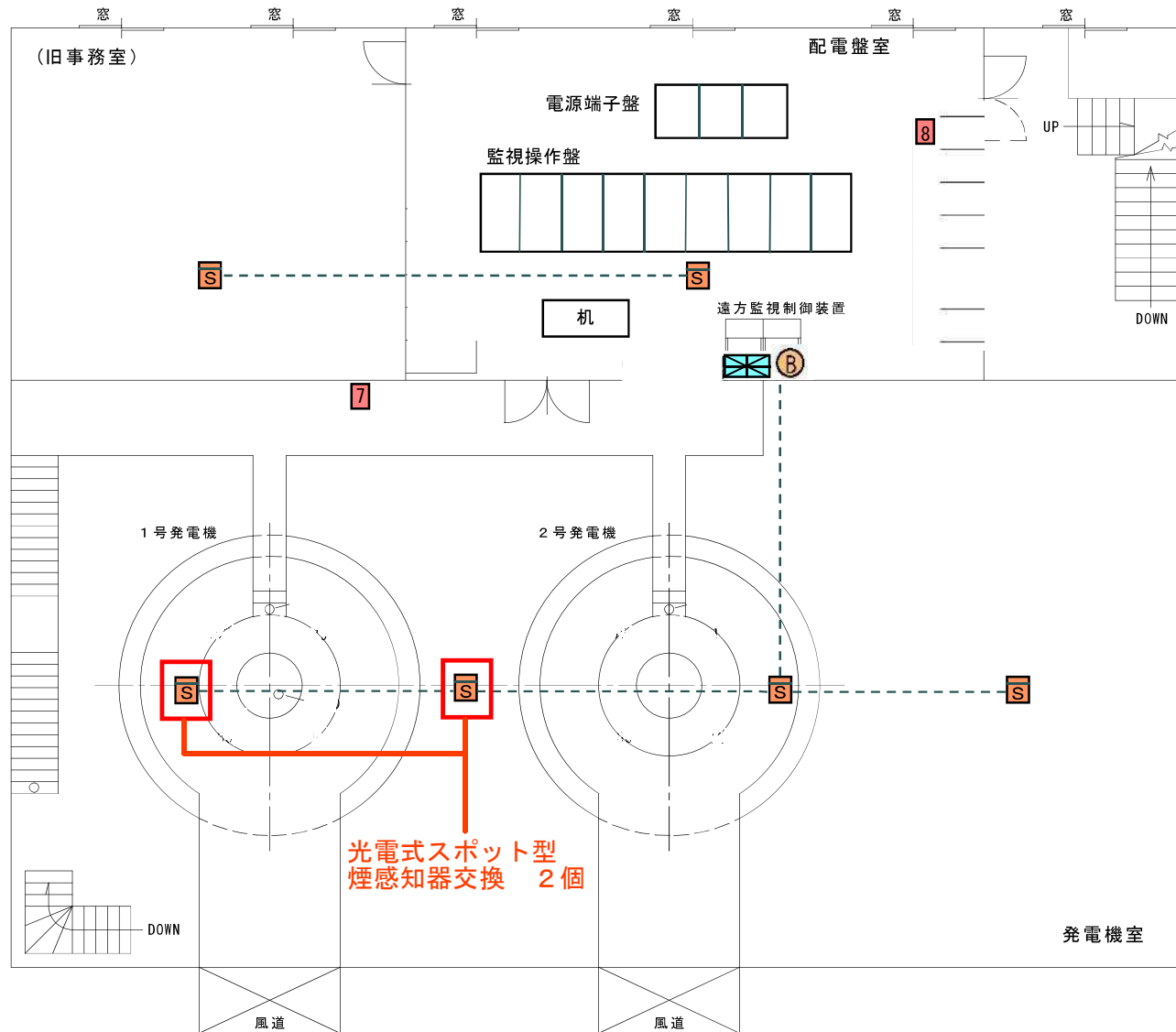
| | | |
|---------|-----------------------|----------|
| 令和8年度 | 委託番号 | 08-DT-A5 |
| 委託名 | 玉川発電事務所 消防設備点検業務委託 | |
| 箇所 | 玉川発電事務所他 | |
| 図面名 | 鎧畑発電所地下1階平面図 | |
| 図面番号 | 11/19 | |
| 玉川発電事務所 | | |

3~6 消火器(10型) : 計4本



実施設計図

| | | |
|---------|-----------------------|----------|
| 令和8年度 | 委託番号 | 08-DT-A5 |
| 委託名 | 玉川発電事務所 消防設備点検業務委託 | |
| 箇所 | 玉川発電事務所他 | |
| 図面名 | 鎧畑発電所1階平面図 | |
| 図面番号 | 12/19 | |
| 玉川発電事務所 | | |



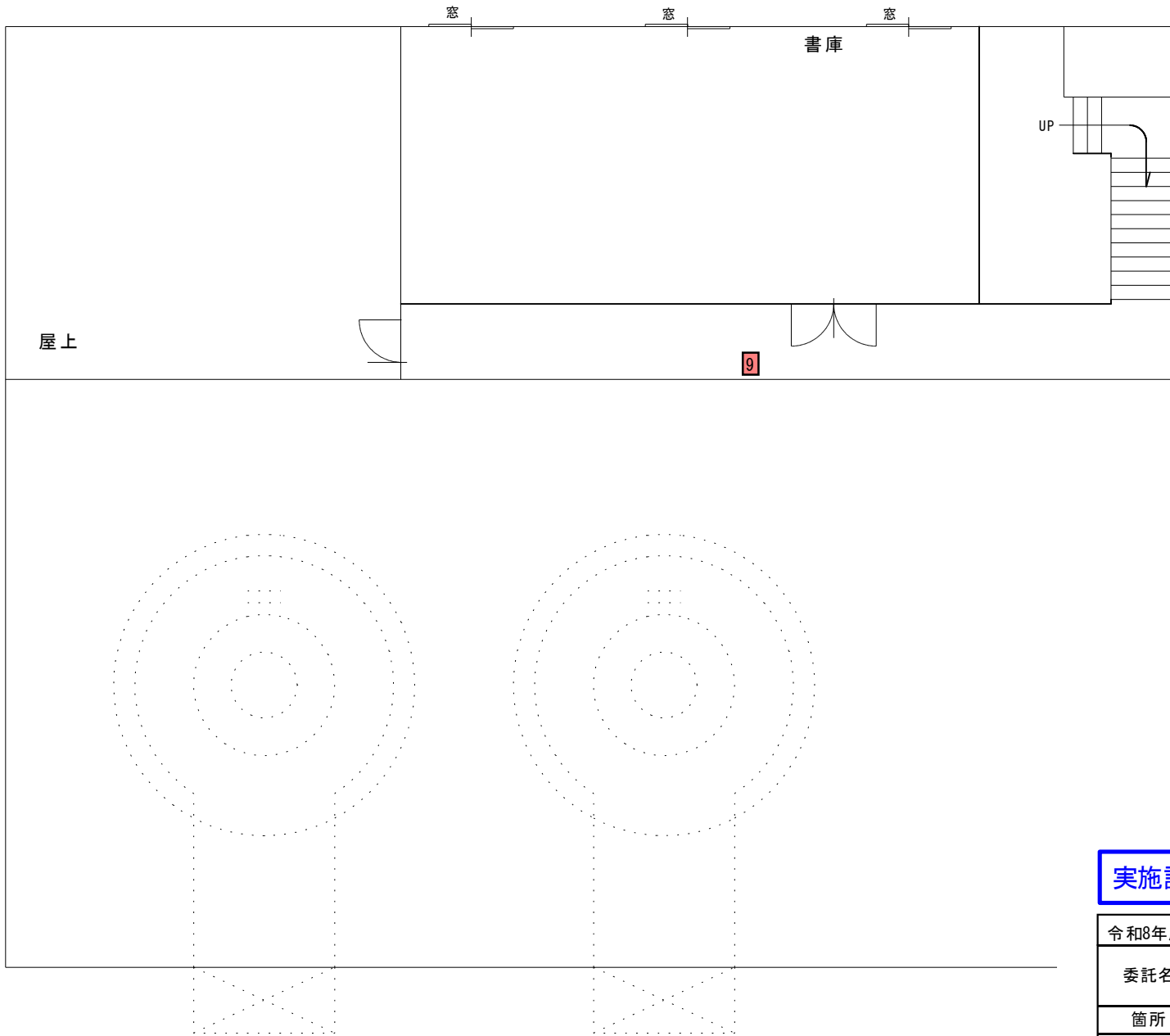
- S 煙感知器（光電式）：計6個
- B 音響装置：1個
- ⊠ 受信機（P型2級）：1面
建屋用
- 7 消火器（50型）：1本
- 8 消火器（10型）：1本

2階 配電盤室

感知器設置高さ
 発電機室 約13.5m
 配電盤室他 約3m

実施設計図

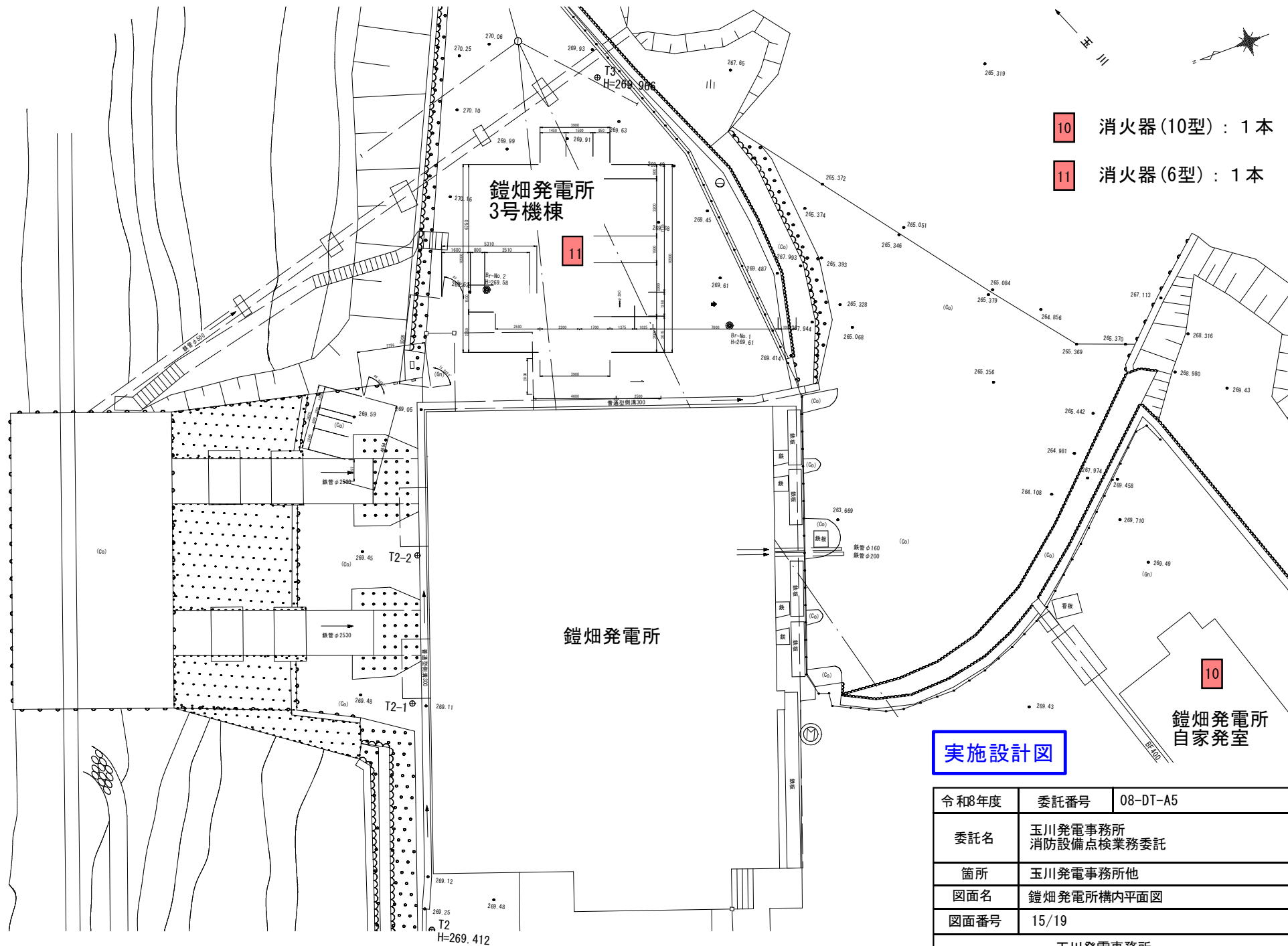
| | | |
|---------|-----------------------|----------|
| 令和8年度 | 委託番号 | 08-DT-A5 |
| 委託名 | 玉川発電事務所 消防設備点検業務委託 | |
| 箇所 | 玉川発電事務所他 | |
| 図面名 | 鎧畑発電所1階平面図 | |
| 図面番号 | 13/19 | |
| 玉川発電事務所 | | |



9 消火器(10型) :
1本

実施設計図

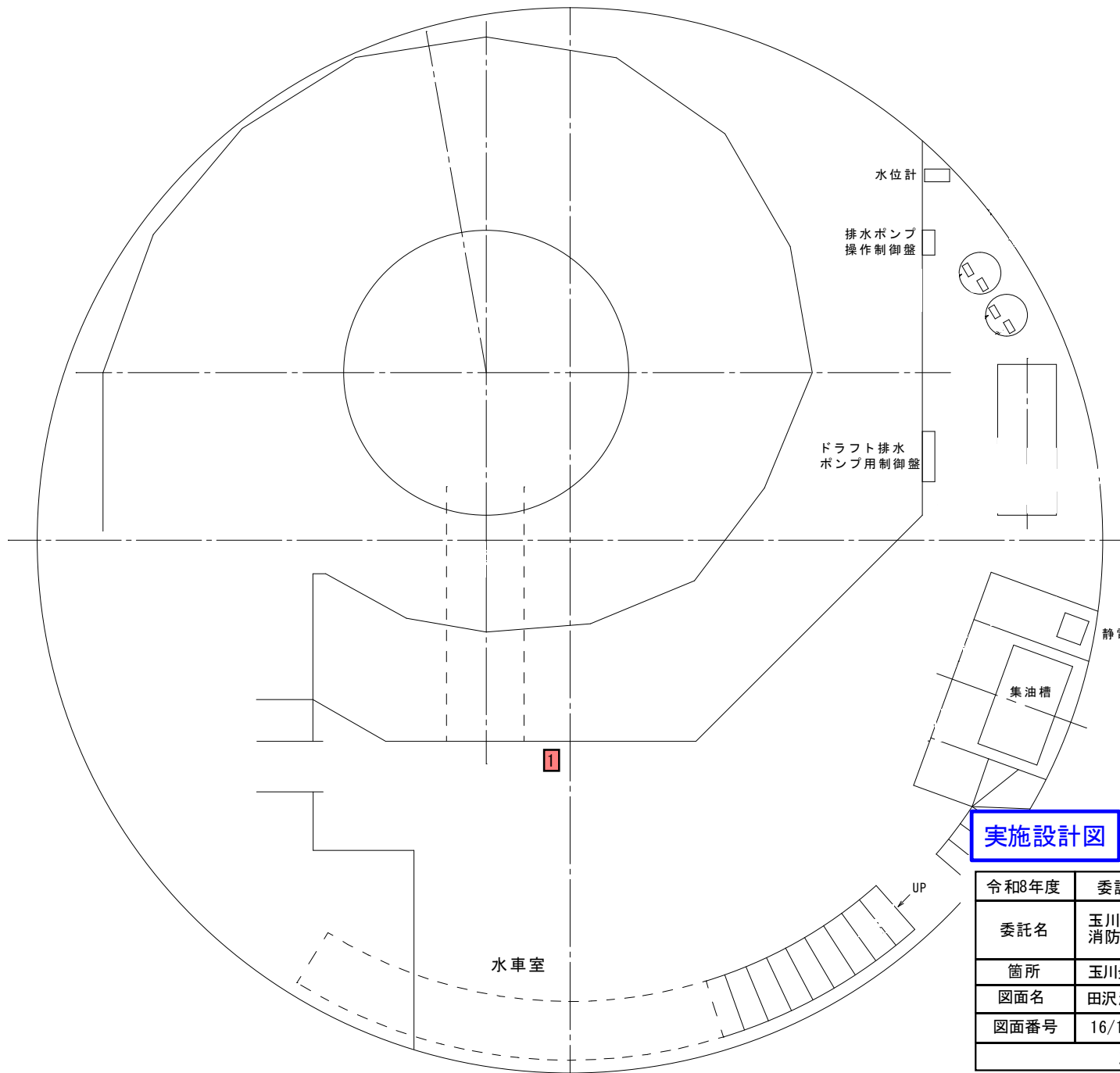
| | | |
|---------|-----------------------|----------|
| 令和8年度 | 委託番号 | 08-DT-A5 |
| 委託名 | 玉川発電事務所 消防設備点検業務委託 | |
| 箇所 | 玉川発電事務所他 | |
| 図面名 | 鑑畑発電所3階平面図 | |
| 図面番号 | 14/19 | |
| 玉川発電事務所 | | |



- 10 消火器(10型) : 1本
- 11 消火器(6型) : 1本

実施設計図

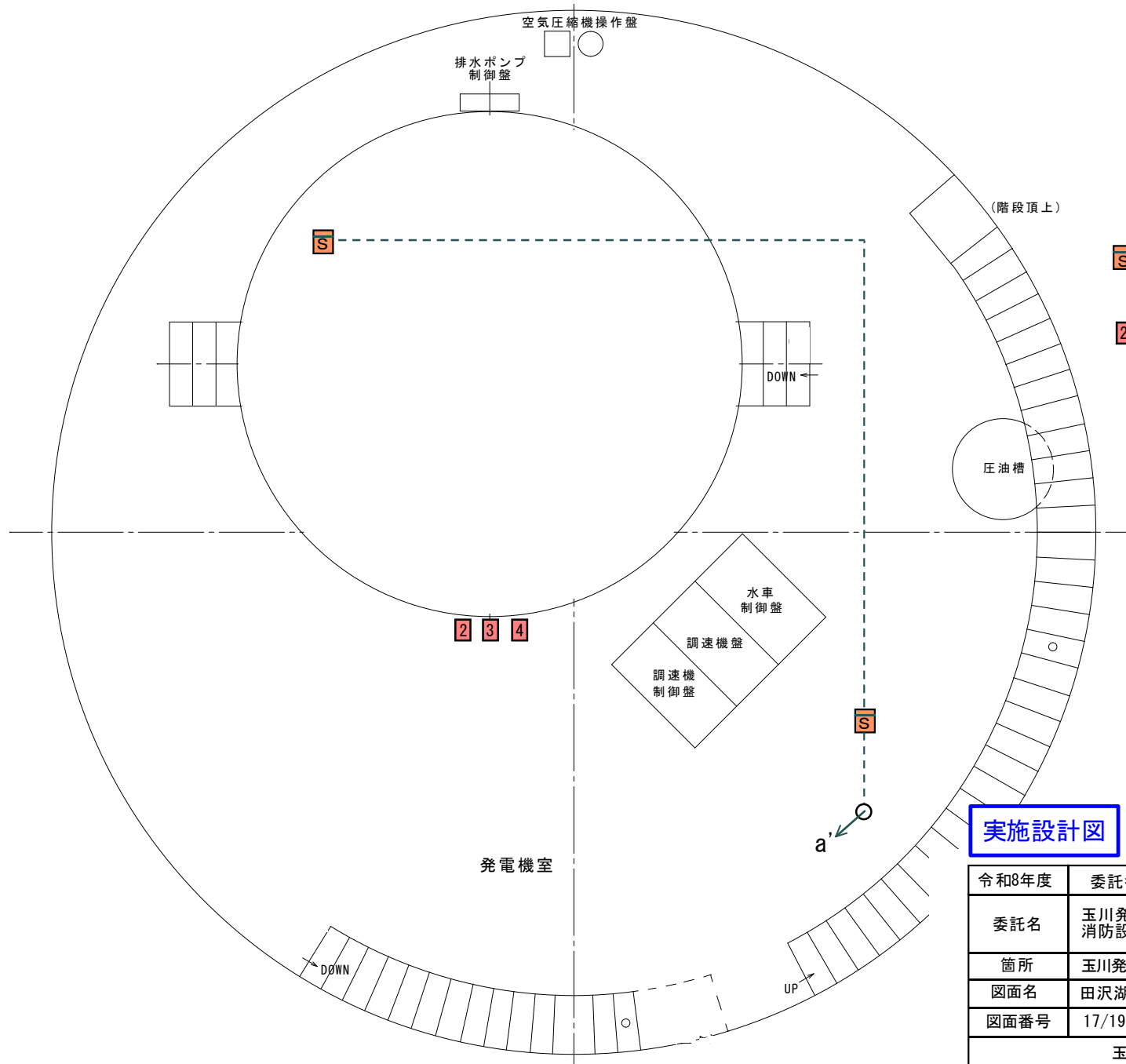
| | | |
|---------|-----------------------|----------|
| 令和8年度 | 委託番号 | 08-DT-A5 |
| 委託名 | 玉川発電事務所 消防設備点検業務委託 | |
| 箇所 | 玉川発電事務所他 | |
| 図面名 | 鎧畑発電所構内平面図 | |
| 図面番号 | 15/19 | |
| 玉川発電事務所 | | |



1 消火器(10型)
: 1本

実施設計図

| | | |
|---------|-----------------------|----------|
| 令和8年度 | 委託番号 | 08-DT-A5 |
| 委託名 | 玉川発電事務所 消防設備点検業務委託 | |
| 箇所 | 玉川発電事務所他 | |
| 図面名 | 田沢湖発電所水車室平面図 | |
| 図面番号 | 16/19 | |
| 玉川発電事務所 | | |



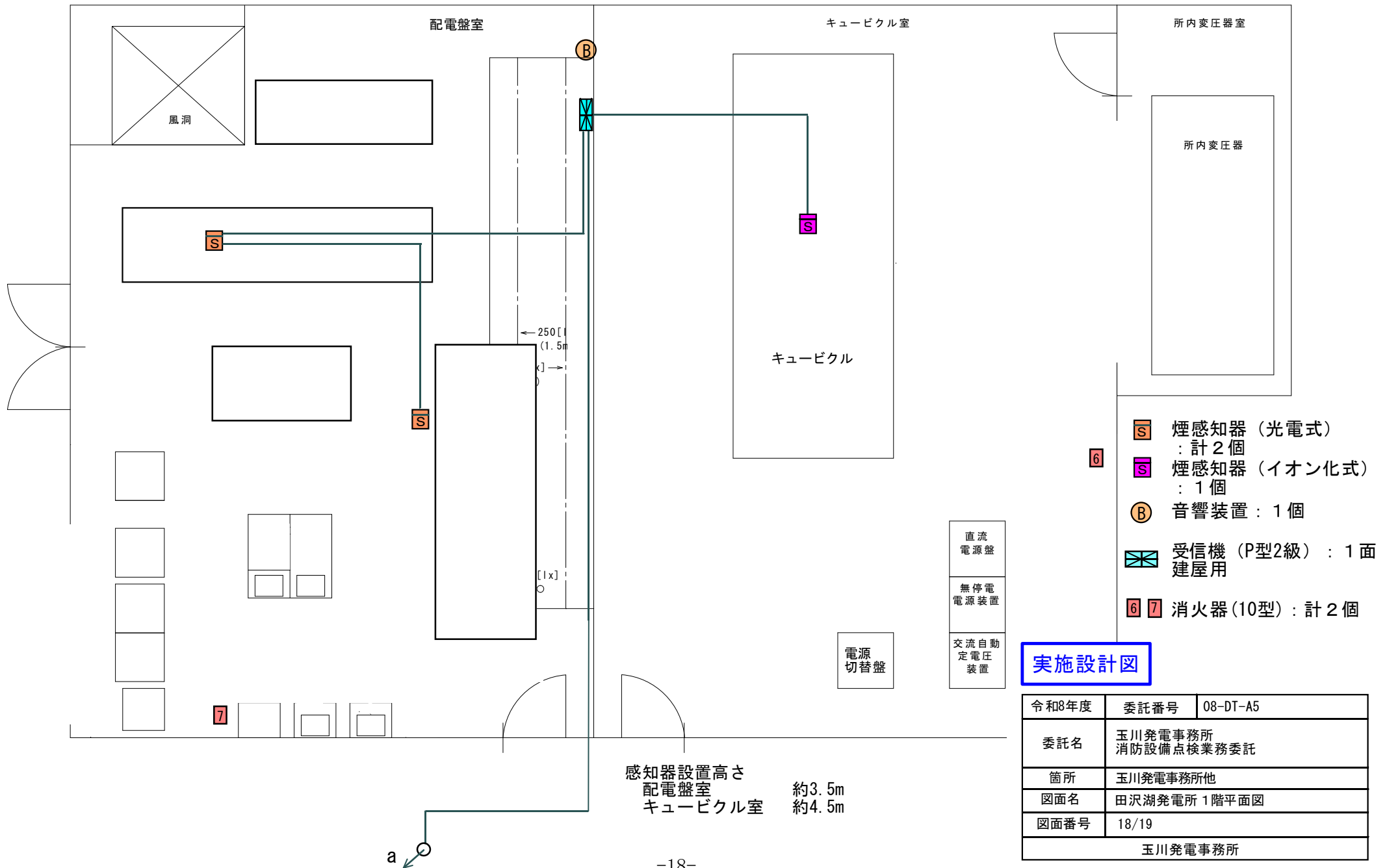
S 煙感知器（光電式）：計2個

2~**4** 消火器（10型）：計3本

実施設計図

| | | |
|---------|-----------------------|----------|
| 令和8年度 | 委託番号 | 08-DT-A5 |
| 委託名 | 玉川発電事務所 消防設備点検業務委託 | |
| 箇所 | 玉川発電事務所他 | |
| 図面名 | 田沢湖発電所発電機室平面図 | |
| 図面番号 | 17/19 | |
| 玉川発電事務所 | | |

感知器設置高さ
発電機室 約15m



実施設計図

| | | |
|---------|-----------------------|----------|
| 令和8年度 | 委託番号 | 08-DT-A5 |
| 委託名 | 玉川発電事務所 消防設備点検業務委託 | |
| 箇所 | 玉川発電事務所他 | |
| 図面名 | 田沢湖発電所 1階平面図 | |
| 図面番号 | 18/19 | |
| 玉川発電事務所 | | |

構内平面図

