

雄物川水系直轄河川事業に係る道女木遺跡整理作業に伴う
石器実測図・トレース図作成業務委託仕様書

1 委託資料

道女木遺跡（秋田県秋田市雄和種沢字道女木）出土石器

2 資料点数

石器実測トレース図

点数 100点（剥片石器）

平断面作成面数 402面（断面102面含む）

※資料の詳細は別紙参照のこと。

3 業務委託内容

①石器実測トレース図作成、Illustrator CC以降でデジタルトレース図作成。

※デジタル・トレースの要領は別紙凡例を参照のこと。

②石器の法量計測。石器の長さ・幅・厚さをmm単位、重さをグラム単位で、それぞれ小数点以下1桁まで計測する。

4 成果品

石器の実測図または相当品及びトレースデータ。

- ・石器トレース図（トレース図をプリントアウトしたもの）
トレース図、トレースデータは発注者の校正を受けたものとする。
- ・石器法量一覧表、及びデジタルデータ。
※上記のデジタルデータはDVD-R等に保存して納入すること。

5 業務委託期間

契約締結した日～令和9年3月12日（金）

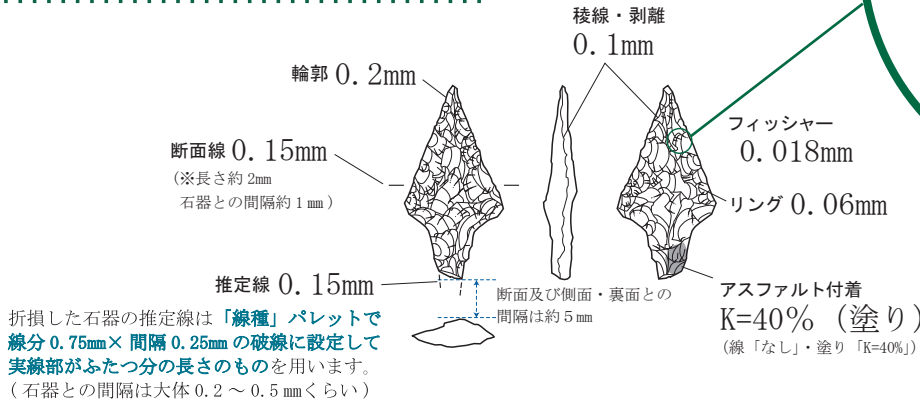
6 付帯事項

- （1）校正は2回行うものとし、石器資料とともに発注者に提出する。
- （2）校正図は石器を専門に研究する者の責任により、精度や表現が校正・統一されたものを提出すること。
- （3）石器の正面の上下は写真を参照し、正面には上下が分かるようにシールで印を付けてある。
- （4）石器の梱包を含む資料の引き取り及び納入に係る作業は受注者が実施するとともに発送作業も委託内容に含む。その際に係る費用は受注者が負担するものとする。
- （5）その他不明な点は、発注者と協議するものとする。

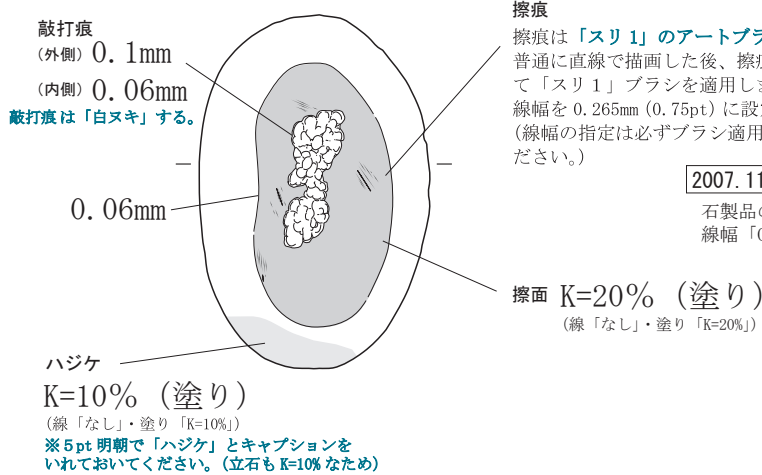
出土石器 トレース凡例

トレース線凡例 (原図線種)

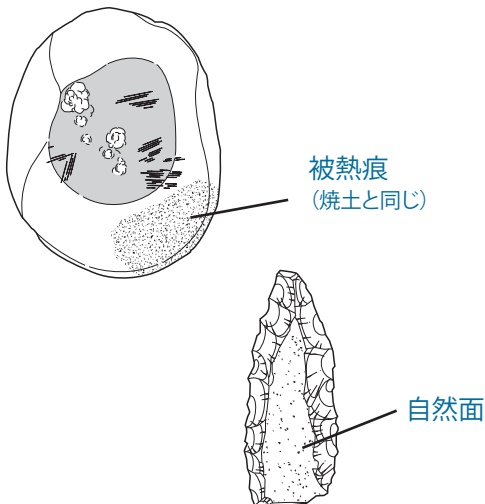
- 輪郭線 0.2mm (HB)
- 稜線及び剥離 0.1mm (H)
- リング 0.06mm (2H)
- フィッシャー 0.018mm (3H)
- 断面線 / 推定線 0.15mm



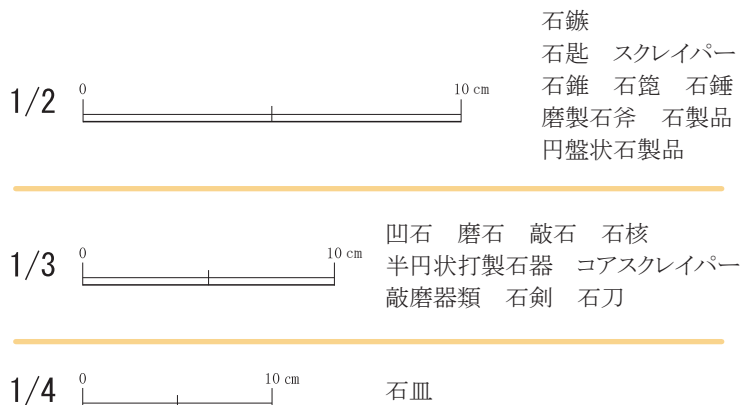
フィッシャーは、0.018mm (0.05pt) の線を2～3本使用して根本をくさび形にし、「先細りに見えるように」プロファイルを変更しながら描画します。画面を拡大して描画している時は隙間が空いて見えていても、実寸ではそれなりに見えるので大丈夫です



自然面および被熱痕の部分はトーンを使用します。詳しい方法は「画像トーン(epsデータ)の貼り付け方」を参照してください。



石器用スケール



R8年度 道女木遺跡石器実測委託一覧表

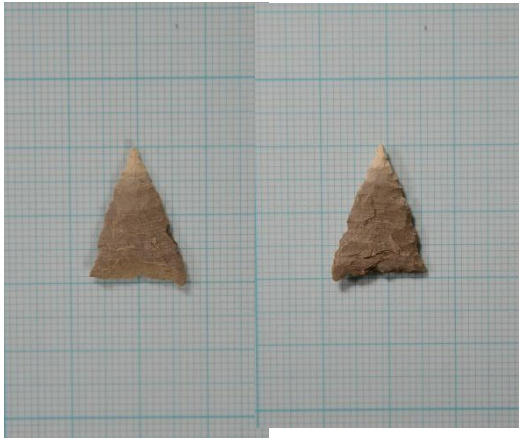
番号	器種	石材	実測内容										実測面数 合計	長さ (mm)	幅 (mm)	厚さ (mm)	重量 (g)	掲載 縮尺	出土地点	出土層位 (修正後)	取上番号	備考
			正面	裏面	左側面	右側面	上面	下面	断面	付着物	その他											
1	石鏃	頁岩	○	○		○			○				4	20.5	14	2.5	0.5		SN439B			250929
2	石鏃	頁岩	○	○		○			○				4	43.5	14.5	3	1.6		SX465			250903
3	石鏃	頁岩	○	○		○			○				4	25.5	15.5	3	0.5		SNRC475			250905
4	石鏃	頁岩	○	○		○			○				4	8	13	2.5	0.2		LO49	SX487周辺 フルイ		250919 基部
5	石鏃	頁岩	○	○		○			○				4	23.5	15	3.5	0.9		SN547		RQ1	250926
6	石鏃	頁岩	○	○		○			○				4	28.5	14	4	1.3		SN547		RQ2	250926
7	石鏃	頁岩	○	○		○			○				4	21	10.5	2.5	0.4		SN594			251001
8	石鏃	頁岩	○	○		○			○				4	32.5	10.5	3.5	1.2		LD61	IV下		250818
9	石鏃	頁岩	○	○		○			○				4	45	17.5	8	4.6		LD61		RQ2	250909
10	石鏃	頁岩	○	○		○			○				4	24	15	4	1.0		LK54	II		250709
11	石鏃	頁岩	○	○		○			○				4	25	25.5	3	0.9		LL52	IV	RQ1	250922
12	石鏃	頁岩	○	○		○			○				4	29	27	5	2.6		LM51	IV		250918
13	石鏃	頁岩	○	○		○			○				4	20	15	2.5	0.5		LM51	III	RQ9	251006
14	石鏃	頁岩	○	○		○			○				4	18	16.5	3	0.5		LM52	III		250723
15	石鏃	頁岩	○	○		○			○				4	20.5	14	4	1.3		LM53	III		250804
16	石鏃	頁岩	○	○		○			○				4	20	13	4	0.9		LN51	III		250922
17	石鏃	頁岩	○	○		○			○				4	28.5	18	3.5	0.9		LN51	III	RQ4	250922
18	石鏃	頁岩	○	○		○			○				4	35.5	17.5	4	1.3		LN51	III	RQ5	250922
19	石鏃	頁岩	○	○		○			○				4	31.5	16.5	4	1.3		LN53	III		250821
20	石鏃	頁岩	○	○		○			○				4	23	13	1.5	0.6		LN54	III		250822
21	石鏃	頁岩	○	○		○			○				4	32.5	17	3	1.6		LN54			250825
22	石鏃	頁岩	○	○		○			○				4	17.5	14	3	0.8		LO49	III		250924
23	石鏃	頁岩	○	○		○			○				4	31.5	17	8	3.6		LO50	III		250909
24	石鏃	頁岩	○	○		○			○				4	29.5	14.5	3	0.9		LO51	III		250908
25	石鏃	頁岩	○	○		○			○				4	22.5	16.5	3.5	1.0		LO52	III		250929
26	石鏃	頁岩	○	○		○			○				4	39.5	20	6	3.7		LO53	III		251014 有茎
27	石鏃	頁岩	○	○		○			○				4	29.5	14	3.5	0.8		LO53	IV		251020
28	石鏃	頁岩	○	○		○			○				4	30	14.5	3.5	0.7		LO54		RQ6	251023
29	石鏃	頁岩	○	○		○			○				4	33.5	19	6.5	3.7		LP54		RQ8	251023
30	石鏃	頁岩	○	○		○			○				4	37	17	6.5	3.7		LP54		RQ9	251023
31	石鏃	頁岩	○	○		○			○				4	20.5	13	3	0.6		LP54		RQ11	251024
32	石鏃	頁岩	○	○		○			○				4	25.5	14	4.5	1.4		LP54		RQ12	251024
33	石鏃	頁岩	○	○		○			○				4	32.5	14.5	3	1.0		LQ48	V		251003
34	石鏃	頁岩	○	○		○			○				4	30	14	3	0.7		LQ52		RQ12	251017
35	石鏃	頁岩	○	○		○			○				4	28	17.5	3.5	1.1		LQ53	V		251023
36	石鏃	頁岩	○	○		○			○				4	23	14.5	4	0.8		LQ53	III	RQ8	250716
37	石鏃	頁岩	○	○		○			○				4	29	21	6.5	2.9		SN612			251006
38	石鏃	頁岩	○	○		○			○				4	25	20	6	2.2		LK53	III		250912

R8年度 道女木遺跡石器実測委託一覧表

番号	器種	石材	実測内容										実測面数 合計	長さ (mm)	幅 (mm)	厚さ (mm)	重量 (g)	掲載 縮尺	出土地点	出土層位 (修正後)	取上番号	備考
			正面	裏面	左側面	右側面	上面	下面	断面	付着物	その他											
39	石鏃	頁岩	○	○		○			○				4	22	17.5	5	1.3		LO49	Ⅲ		250924
40	石鏃	頁岩	○	○		○			○				4	26.5	17	6.5	2.6		LP53	Ⅳ		251003
41	石匙	頁岩	○	○		○			○				4	68	22.5	6.5	10.0		SN718		RQ4	251022
42	石匙	頁岩	○	○		○			○				4	42	15	4	2.0		LF59		RQ1	250710
43	石匙	頁岩	○	○		○			○				4	58	25	7	8.4		LF59	Ⅳ中		250905
44	石匙	頁岩	○	○		○			○				4	80	28.5	7.5	16.8		LG58		RQ1	250708
45	石匙	頁岩	○	○		○			○				4	63.5	25	6.5	10.6		LI59	Ⅱ		250617
46	石匙	頁岩	○	○		○			○				4	67	35	6.5	13.9		LK58	Ⅲ		250625
47	石匙	頁岩	○	○		○			○				4	45	23	5.5	5.4		LL52	Ⅲ下		250918
48	石匙	頁岩	○	○		○			○				4	57	27	7	9.1		LM51		RQ1	250919
49	石匙	頁岩	○	○		○			○				4	68	25	6	12.5		LM53	Ⅲ	RQ6	250718
50	石匙	頁岩	○	○		○			○				4	74.5	36	9	18.7		LN53	Ⅲ		250924
51	石匙	頁岩	○	○		○			○				4	71	23.5	8	14.6		LN54		RQ1	250826
52	石匙	頁岩	○	○		○			○				4	58	32.5	5.5	8.5		LN55		RQ1	250715
53	石匙	頁岩	○	○		○			○				4	84	24	9.3	20.8		LO50	Ⅲ		250909
54	石匙	頁岩	○	○		○			○				4	59	27	6	9.1		LP49	SX487		250930
55	石匙	頁岩	○	○		○			○				4	72	32	8.5	17.5		LP54	Ⅲ		250616
56	石匙	頁岩	○	○		○			○				4	77	26	7	13.3		LP54	Ⅲ		250704 RQ?
57	石匙	頁岩	○	○		○			○				4	73	36	7.5	16.5		LP54	Ⅱ トレンチ内	RQ1	250714
58	石匙	頁岩	○	○		○			○				4	61	38	8	17.2		LP55		RQ1	250702
59	石匙	頁岩	○	○		○			○				4	43.5	27	5.5	8.3		LR50	Ⅴ		251007
60	石匙	頁岩	○	○		○			○				4	91.5	20	8	16.1		LR53		RQ1	250806
61	石匙	頁岩	○	○		○			○				4	62.5	22	9	12.1		LS47	Ⅴ 10.8m		251006
62	石匙	頁岩	○	○		○			○				4	67	30	6	10.4		LS50	Ⅲ		250828
63	石匙	頁岩	○	○		○			○				4	61	34	7	15.6		LS51	Ⅲ		250807
64	石錐	頁岩	○	○		○			○2				5	39	21.5	3.8	2.3		LN52	Ⅲ		250819
65	石錐	頁岩	○	○		○			○				4	32.5	10	5.5	2.0		LJ59	Ⅱ		250619
66	石篋	頁岩	○	○		○			○				4	56	40	8.5	25.1		LC62	Ⅳ下	RQ1	250807
67	石篋	頁岩	○	○		○			○				4	53	48	14	40.0		LD62		RQ2	250909
68	石篋	頁岩	○	○		○			○				4	56	35	9.5	17.5		LF59	Ⅴ下 クラック内		250904
69	石篋	頁岩	○	○		○			○				4	64	37.5	15	29.9		LJ54	Ⅲ		250723
70	石篋	頁岩	○	○		○			○				4	58.5	30	11	20.8		LJ57	Ⅱ		250616
71	石篋	頁岩	○	○		○			○				4	63	50.5	15.5	62.1		LN53		RQ24	250919
72	石篋	頁岩	○	○		○			○				4	48	36.5	12.3	20.6		LP51	Ⅳ		251007
73	石篋	頁岩	○	○		○			○				4	94	46	21	70.4		LP55		RQ3	250930
74	スクレイパー類	頁岩	○	○		○			○				4	51	36	12.5	25.6		SN419		RQ	250821
75	スクレイパー類	頁岩	○	○		○			○				4	43	35.5	6.5	8.8		LE61		RQ2	250911
76	スクレイパー類	頁岩	○	○		○			○				4	31	43	6.5	7.6		LL52	Ⅲ下		250918

R8年度 道女木遺跡石器実測委託一覧表

番号	器種	石材	実測内容										実測面数 合計	長さ (mm)	幅 (mm)	厚さ (mm)	重量 (g)	掲載 縮尺	出土地点	出土層位 (修正後)	取上番号	備考
			正面	裏面	左側面	右側面	上面	下面	断面	付着物	その他											
77	スクレイパー類	頁岩	○	○		○			○				4	44	31	11	12.9		LL52	Ⅲ下		250918
78	スクレイパー類	頁岩	○	○		○			○				4	38	63.5	11	24.0		LO50	Ⅲ		250909
79	スクレイパー類	頁岩	○	○		○			○				4	49	42.5	12.7	27.1		LQ50	Ⅳ		251008
80	スクレイパー類	頁岩	○	○		○			○				4	35.5	30	11	11.3		SK238			250610
81	石鏃(先端部)	頁岩	○	○		○			○				4	12	11.5	2	0.2		SX459			250902
82	石鏃(基部)	頁岩	○	○		○			○				4	16	15	3.5	0.8		SX459			250902
83	スクレイパー類	頁岩	○	○		○			○				4	25	41	5.3	5.6		SNRC519			250918
84	石筥	頁岩	○	○		○			○				4	55	39.5	13	25.8		SN552			250926
85	スクレイパー類	頁岩	○	○		○			○				4	52.5	33	10	15.5		SN558			250930
86	スクレイパー類	頁岩	○	○		○			○				4	37.5	34	10	12.6		SNRC568			251001
87	スクレイパー類	頁岩	○	○		○			○				4	37	22	5.3	4.5		SN619			251003
88	石鏃	頁岩	○	○		○			○				4	24.5	14.5	3.5	0.9		LN54	Ⅲ		250806
89	石匙	頁岩	○	○		○			○				4	65.5	28	7	12.3		LN50		RQ1	250922
90	石錐	頁岩	○	○		○			○2				5	79	39.5	21	51.6		LP50	Ⅲ		250724
91	石錐	頁岩	○	○		○			○				4	52.5	15	7.3	5.6		LO53	Ⅲ		250828
92	石筥	頁岩	○	○		○			○				4	63	33	11	26.6		LR51	Ⅲ		250826
93	石筥	頁岩	○	○		○			○				4	62	36	10	25.9		LN52	Ⅳ		251006
94	石筥	頁岩	○	○		○			○				4	44.5	29	8	9.6		LM54	Ⅲ		250805
95	石筥	頁岩	○	○		○			○				4	38.5	24	9.5	8.0		LO50	Ⅲ		250910
96	石筥	頁岩	○	○		○			○				4	87	48	17	77.8		LN53	Ⅲ		250716
97	石筥	頁岩	○	○		○			○				4	60	46	18	57.4		LP53	Ⅴ		251024
98	石筥	頁岩	○	○		○			○				4	52.5	31	7.3	18.9		LQ53	Ⅲ		250725
99	石筥	頁岩	○	○		○			○				4	39	42	12	21.9		LM53	Ⅲ		250919
100	石筥	頁岩	○	○		○			○				4	38	30	10.5	14.9		LC62	Ⅳ下		250818



道女木遺跡石器 1



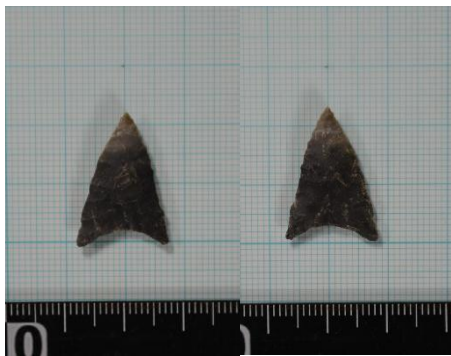
道女木遺跡石器 2



道女木遺跡石器 3



道女木遺跡石器 4



道女木遺跡土器 5



道女木遺跡石器 6



道女木遺跡石器 7



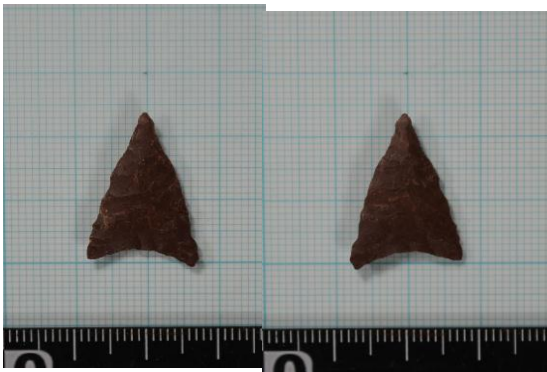
道女木遺跡石器 8



道女木遺跡石器 9



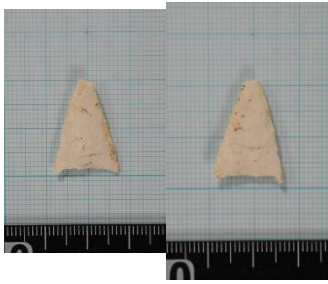
道女木遺跡石器 10



道女木遺跡石器 11



道女木遺跡石器 12



道女木遺跡石器 13



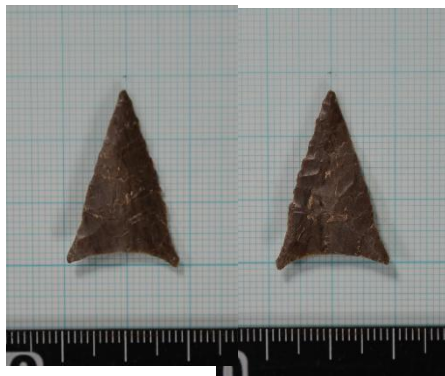
道女木遺跡石器 14



道女木遺跡石器 15



道女木遺跡石器 16



道女木遺跡石器 17



道女木遺跡石器 18



道女木遺跡石器 19



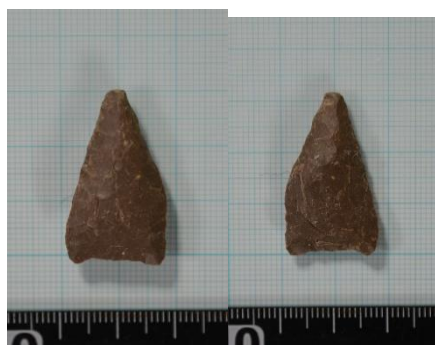
道女木遺跡石器 20



道女木遺跡石器 21



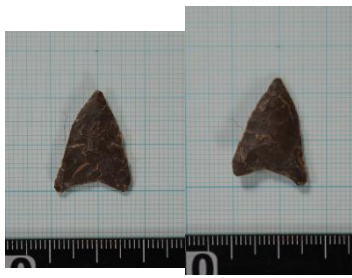
道女木遺跡石器 22



道女木遺跡石器 23



道女木遺跡石器 24



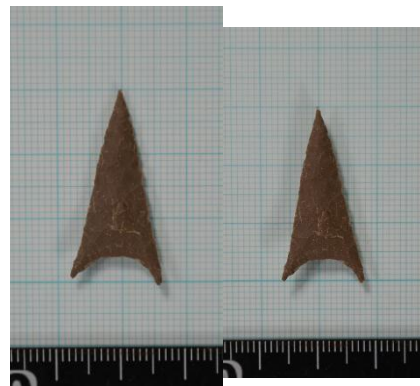
道女木遺跡石器 25



道女木遺跡石器 26



道女木遺跡石器 27



道女木遺跡石器 28



道女木遺跡石器 29



道女木遺跡石器 30



道女木遺跡石器 31



道女木遺跡石器 32



道女木遺跡石器 33



道女木遺跡石器 34



道女木遺跡石器 35



道女木遺跡石器 36



道女木遺跡石器 37



道女木遺跡石器 38



道女木遺跡石器 39



道女木遺跡石器 40



道女木遺跡石器 41



道女木遺跡石器 42



道女木遺跡石器 43



道女木遺跡石器 44



道女木遺跡石器 45



道女木遺跡石器 46



道女木遺跡石器 47



道女木遺跡石器 48



道女木遺跡石器 49



道女木遺跡石器 50



道女木遺跡石器 51



道女木遺跡石器 52



道女木遺跡石器 53



道女木遺跡石器 54



道女木遺跡石器 55



道女木遺跡石器 56



道女木遺跡石器 57



道女木遺跡石器 58



道女木遺跡石器 59



道女木遺跡石器 60



道女木遺跡石器 61



道女木遺跡石器 62



道女木遺跡石器 63



道女木遺跡石器 64



道女木遺跡石器 65



道女木遺跡石器 66



道女木遺跡石器 67



道女木遺跡石器 68



道女木遺跡石器 69



道女木遺跡石器 70



道女木遺跡石器 71



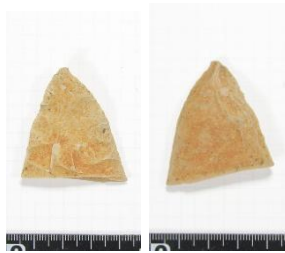
道女木遺跡石器 72



道女木遺跡石器 73



道女木遺跡石器 74



道女木遺跡石器 75



道女木遺跡石器 76



道女木遺跡石器 77



道女木遺跡石器 78



道女木遺跡石器 79



道女木遺跡石器 80



道女木遺跡石器 81



道女木遺跡石器 82



道女木遺跡石器 83



道女木遺跡石器 84



道女木遺跡石器 85



道女木遺跡石器 86



道女木遺跡石器 87



道女木遺跡石器 88



道女木遺跡石器 89



道女木遺跡石器 90



道女木遺跡石器 91



道女木遺跡石器 92



道女木遺跡石器 93



道女木遺跡石器 94



道女木遺跡石器 95



道女木遺跡石器 96



道女木遺跡石器 97



道女木遺跡石器 98



道女木遺跡石器 99



道女木遺跡石器 100