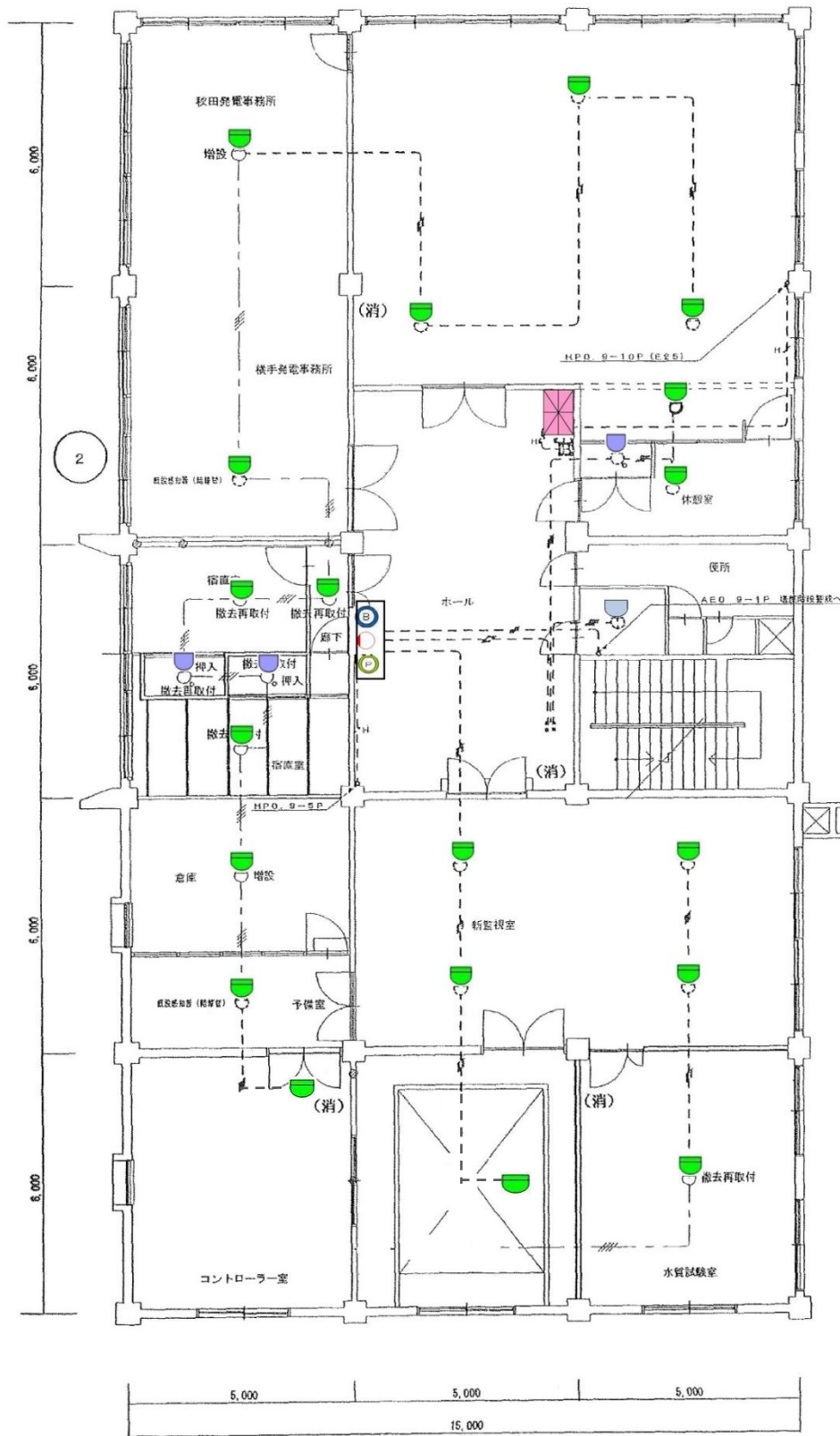


【設計図面】

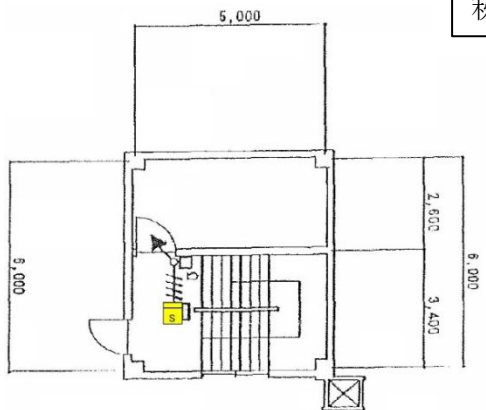
図記号	機器名称	数量
	受信機	1
	発信機	2
	表示灯	2
	地区音響装置	2
	差動式スポット型感知器	31
	定温式スポット型感知器	11
	光電式煙感知器	2

秋田発電・
工業用水道事務所 1 F

令和 8 年度	番号	08-DA-A5	
路線・河川名	秋田発電・工業用水道事務所		
箇所名	秋田市仁井田字新中島770-1		
委託名	秋田発電・工業用水道事務所 消防設備点検業務委託		
図面名称	管理本館 機器配置図(1/2)		
図面番号	1 / 17	縮尺	-
秋 田 県			



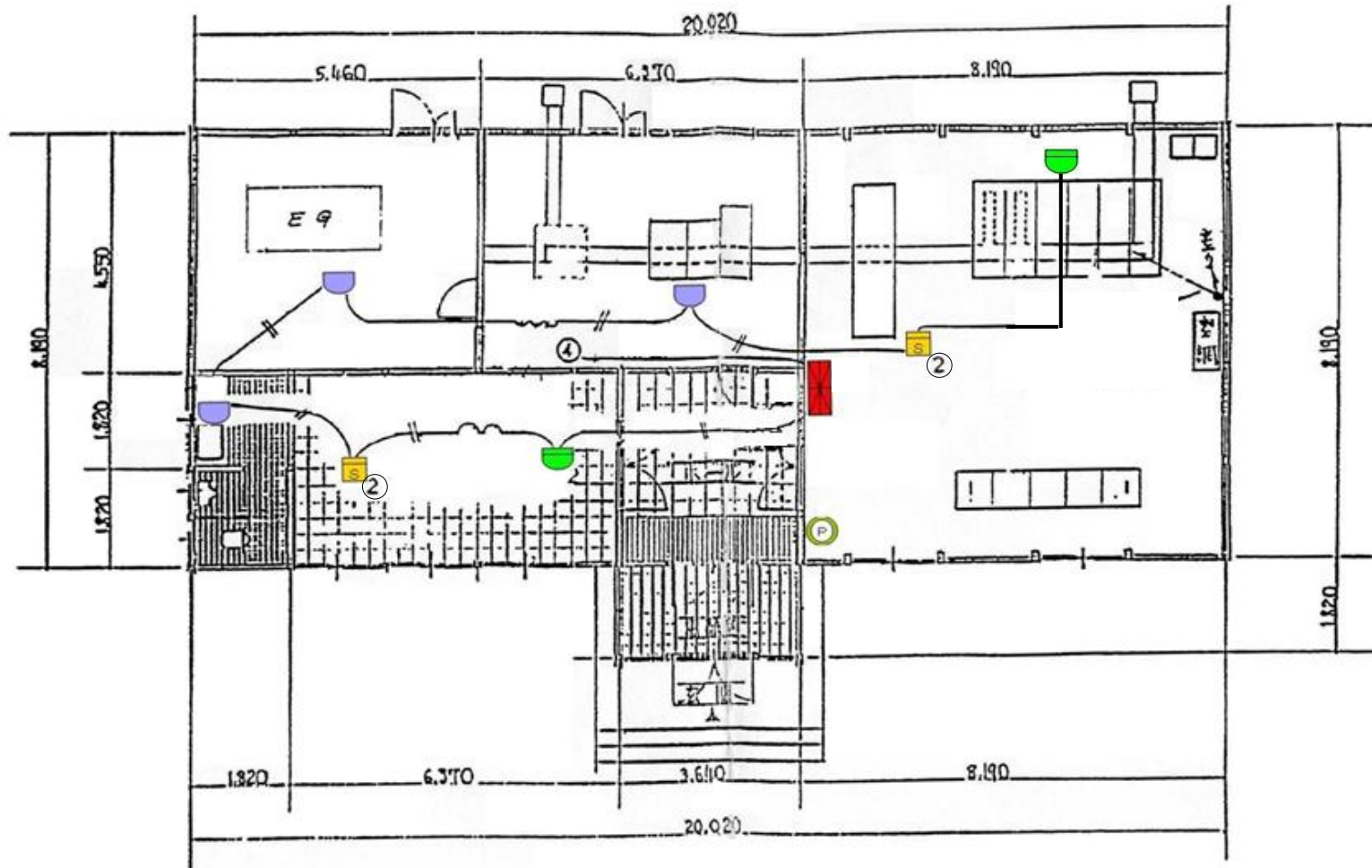
秋田発電・工業用水道事務所 2F







秋田発電・工業用水道事務所 PH

【設計図面】

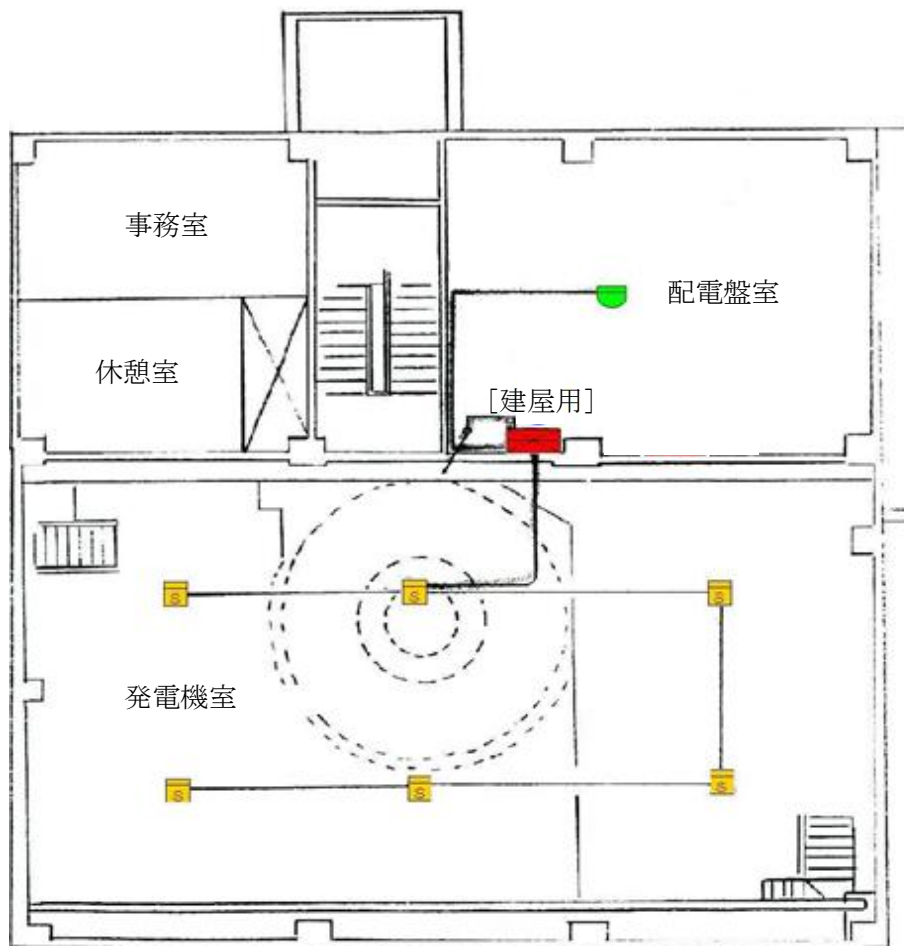
令和 8 年度	番号	08-DA-A5	
路線・河川名	秋田発電・工業用水道事務所		
箇所名	秋田市仁井田字新中島770-1		
委託名	秋田発電・工業用水道事務所 消防設備点検業務委託		
図面名称	管理本館 機器配置図(2/2)		
図面番号	2 / 17	縮尺	-
秋 田 県			



【設計図面】

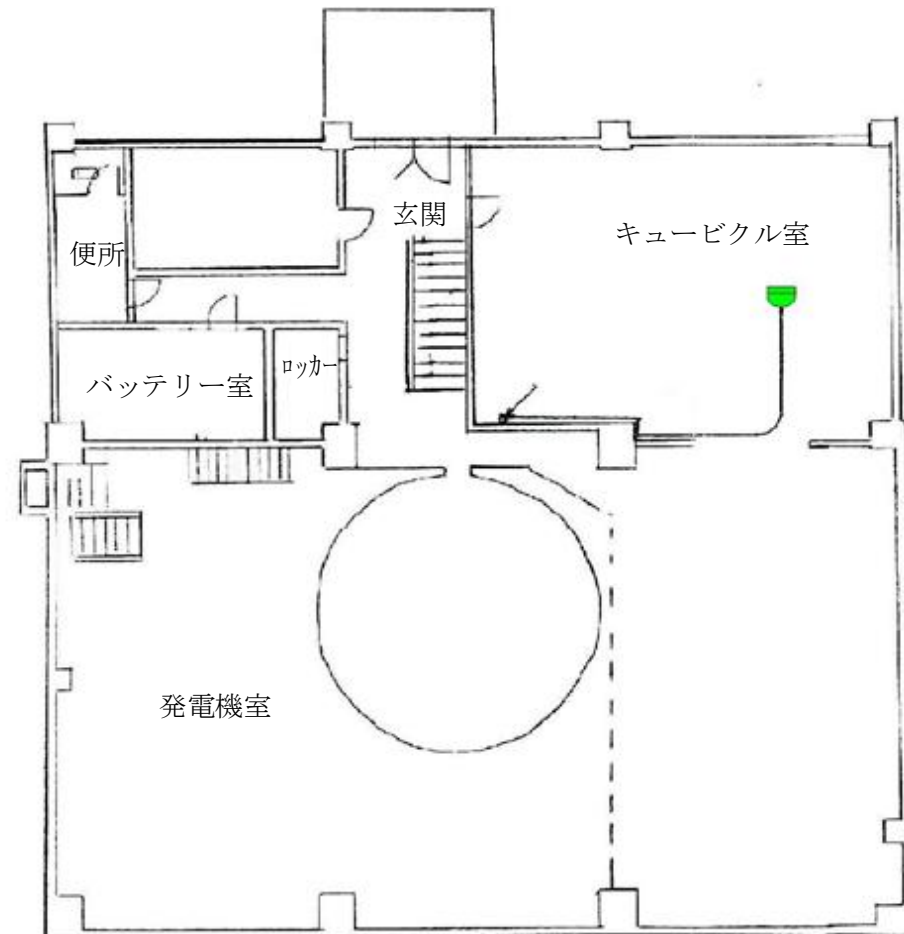
図記号	機器名称	数量
	受信機	1
	発信機	1
	差動式スポット型感知器	2
	定温式スポット型感知器	3
	光電式煙感知器	2

令和 8 年度	番号	08-DA-A5	
路線・河川名	秋田発電事務所		
箇所名	秋田市仁井田字新中島770地内		
委託名	秋田発電・工業用水道事務所 消防設備点検業務委託		
図面名称	秋田発電事務所 機器配置図		
図面番号	3 / 17	縮尺	-
秋 田 県			



2階平面図

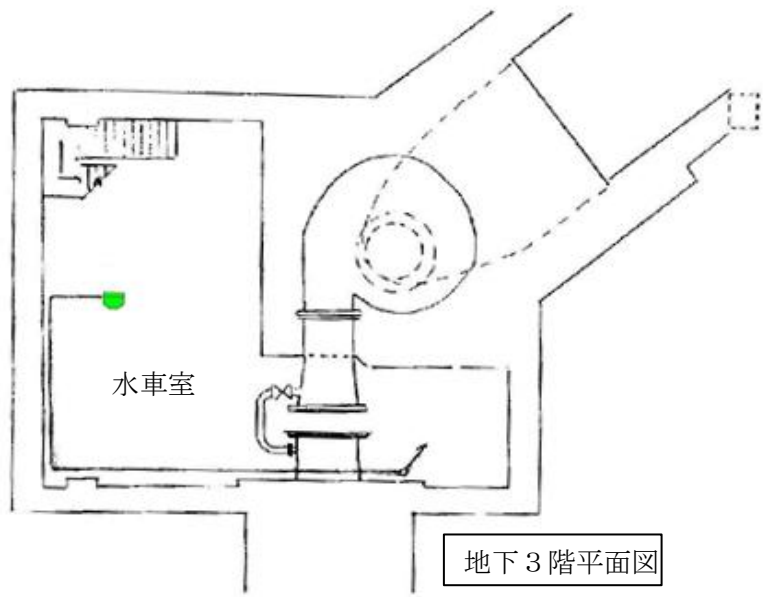
図記号	機器名称	数量
	建屋用受信機	1
	差動式スポット型感知器	4
	光電式煙感知器	6



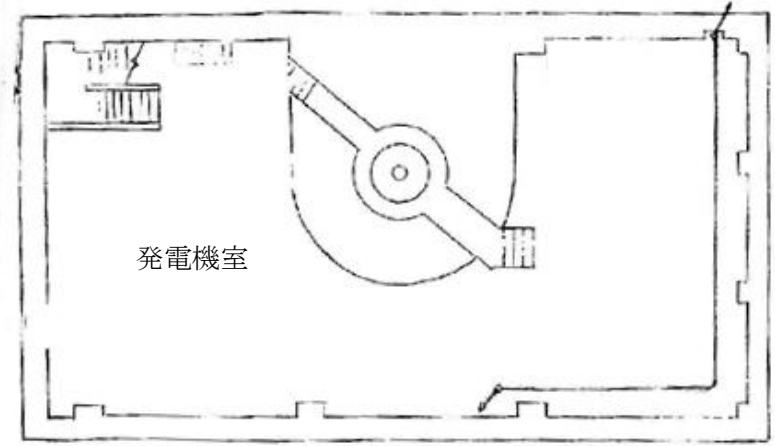
1階平面図

【設計図面】

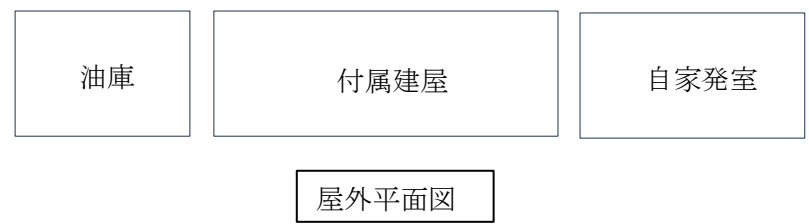
令和	8	年度	番号	08-DA-A5
路線・河川名	杉沢発電所			
箇所名	南秋田郡五城目町馬場目 字馬場目沢国有林地内			
委託名	秋田発電・工業用水道事務所 消防設備点検業務委託			
図面名称	杉沢発電所 機器配置図(1/2)			
図面番号	4 / 17	縮尺	-	
秋 田 県				



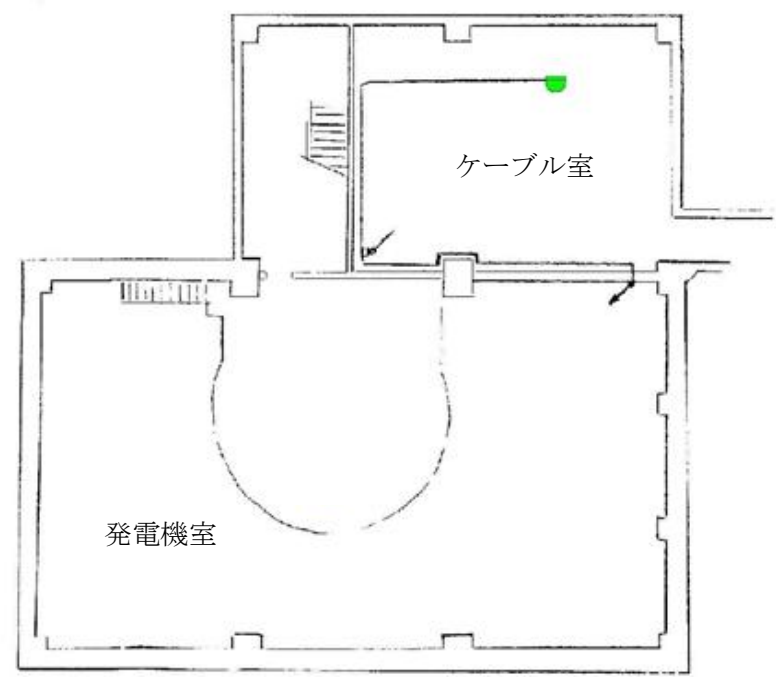
地下3階平面図



地下2階平面図



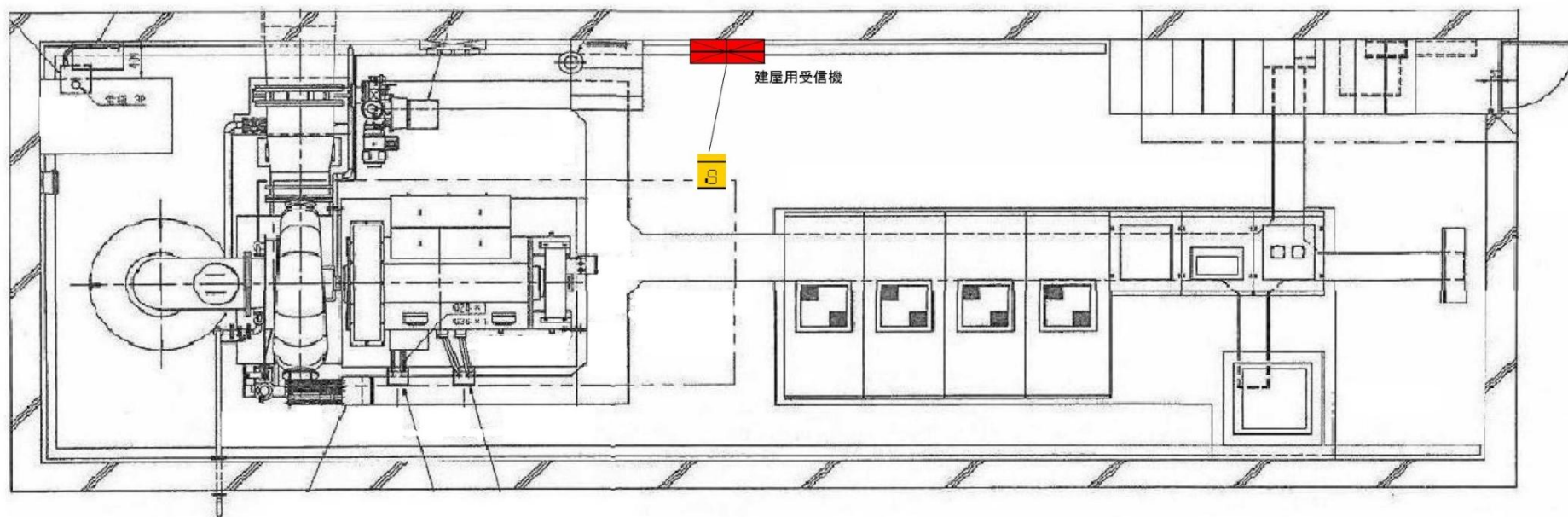
屋外平面図





地下1階平面図

【設計図面】

令和	8	年度	番号	08-DA-A5
路線・河川名	杉沢発電所			
箇所名	南秋田郡五城目町馬場目 字馬場目沢国有林地内			
委託名	秋田発電・工業用水道事務所 消防設備点検業務委託			
図面名称	杉沢発電所 機器配置図(2/2)			
図面番号	5 / 17	縮尺	-	
秋 田 県				

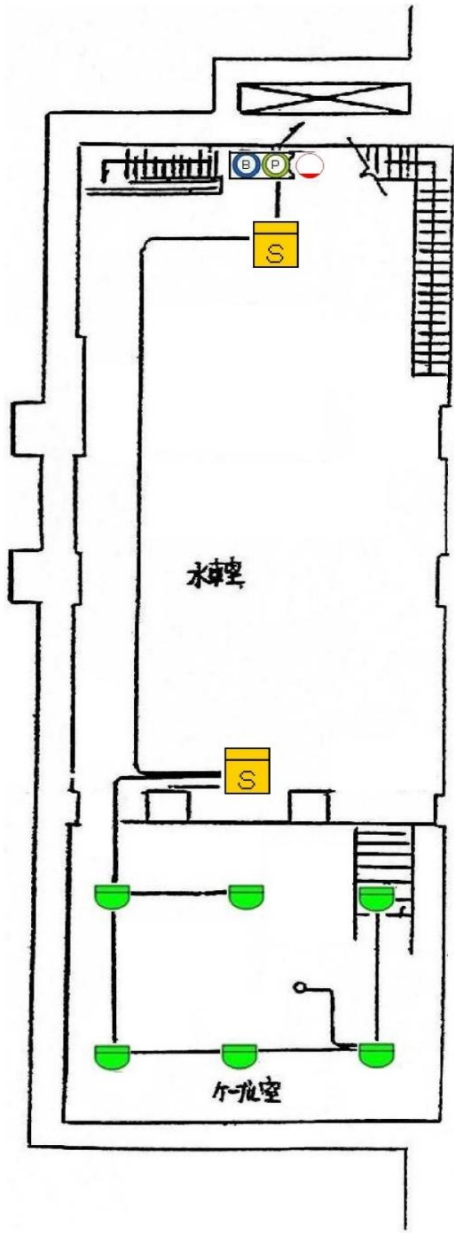


水車発電機室 平面図

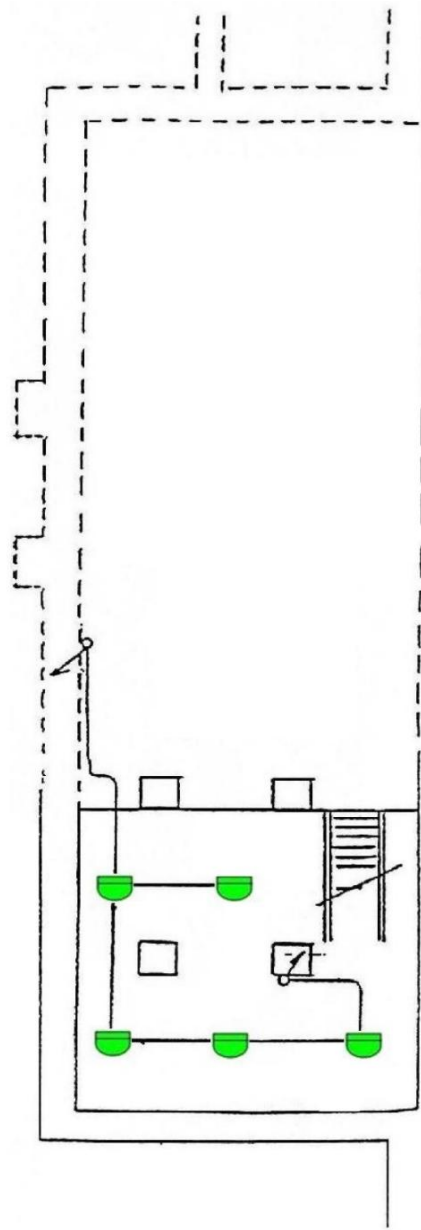
図記号	機器名称	数量
	受信機	1
	光電式煙感知器	1

【設計図面】

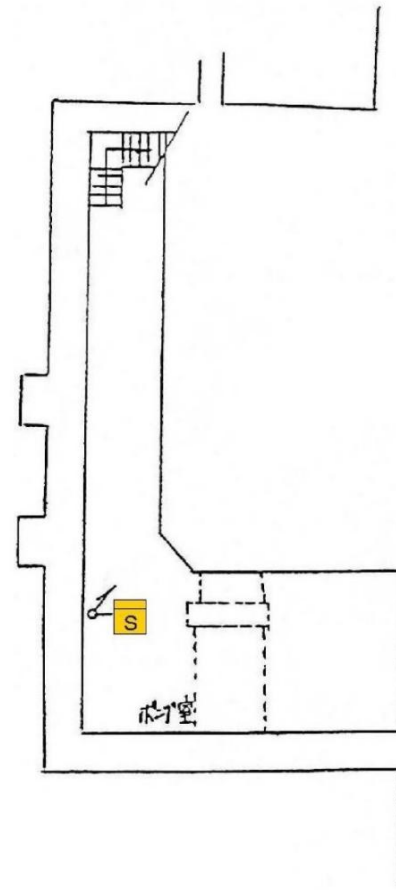
令和	8	年度	番号	08-DA-A5
路線・河川名	萩形発電所			
箇所名	北秋田郡上小阿仁村沖田面 字カゴ山地内			
委託名	秋田発電・工業用水道事務所 消防設備点検業務委託			
図面名称	萩形発電所 機器配置図			
図面番号	6 / 17	縮尺	-	
秋 田 県				



地下1階平面図(1)



地下1階平面図(2)

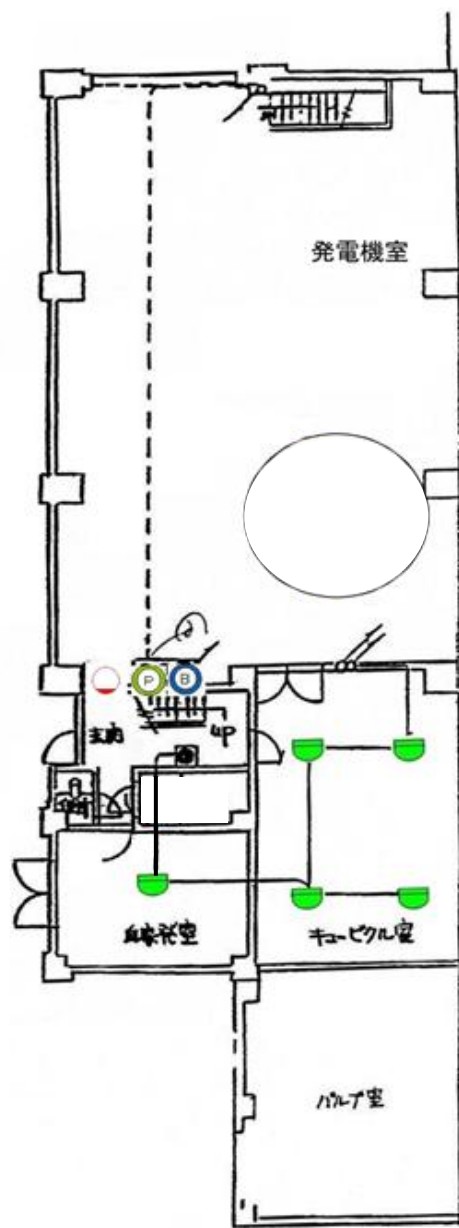


地下2階平面図

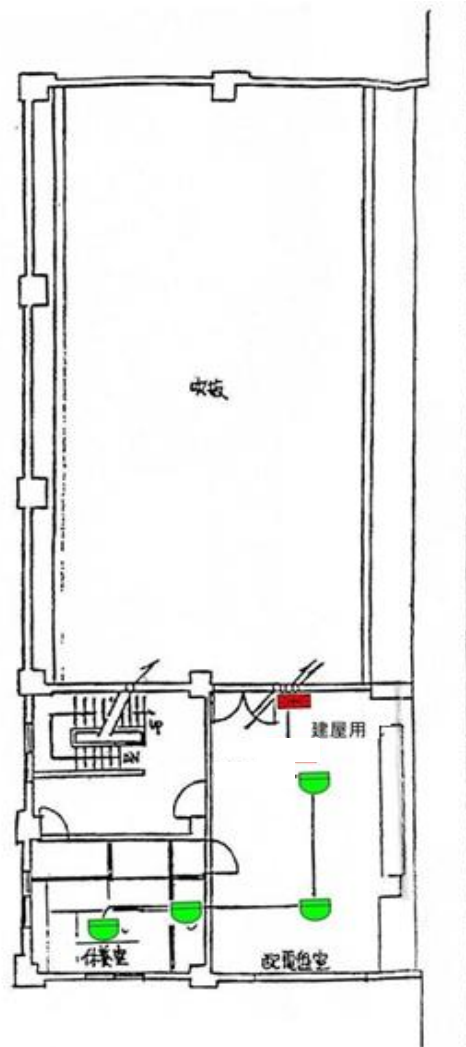
図記号	機器名称	数量
	建屋用受信機	1
	発信機	2
	地区音響装置	2
	表示灯	2
	差動式スポット型感知器	23
	光電式煙感知器	10

【設計図面】

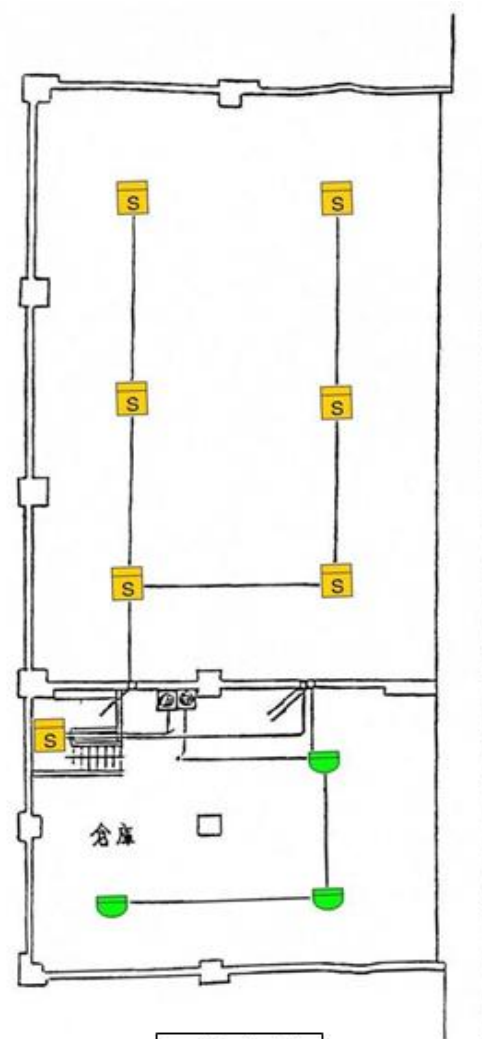
令和 8 年度	番号	08-DA-A5	
路線・河川名	岩見発電所		
箇所名	秋田市河辺三内字大石ノ台地内		
委託名	秋田発電・工業用水道事務所 消防設備点検業務委託		
図面名称	岩見発電所 機器配置図(1/2)		
図面番号	7 / 17	縮尺	-
秋 田 県			



1階平面図



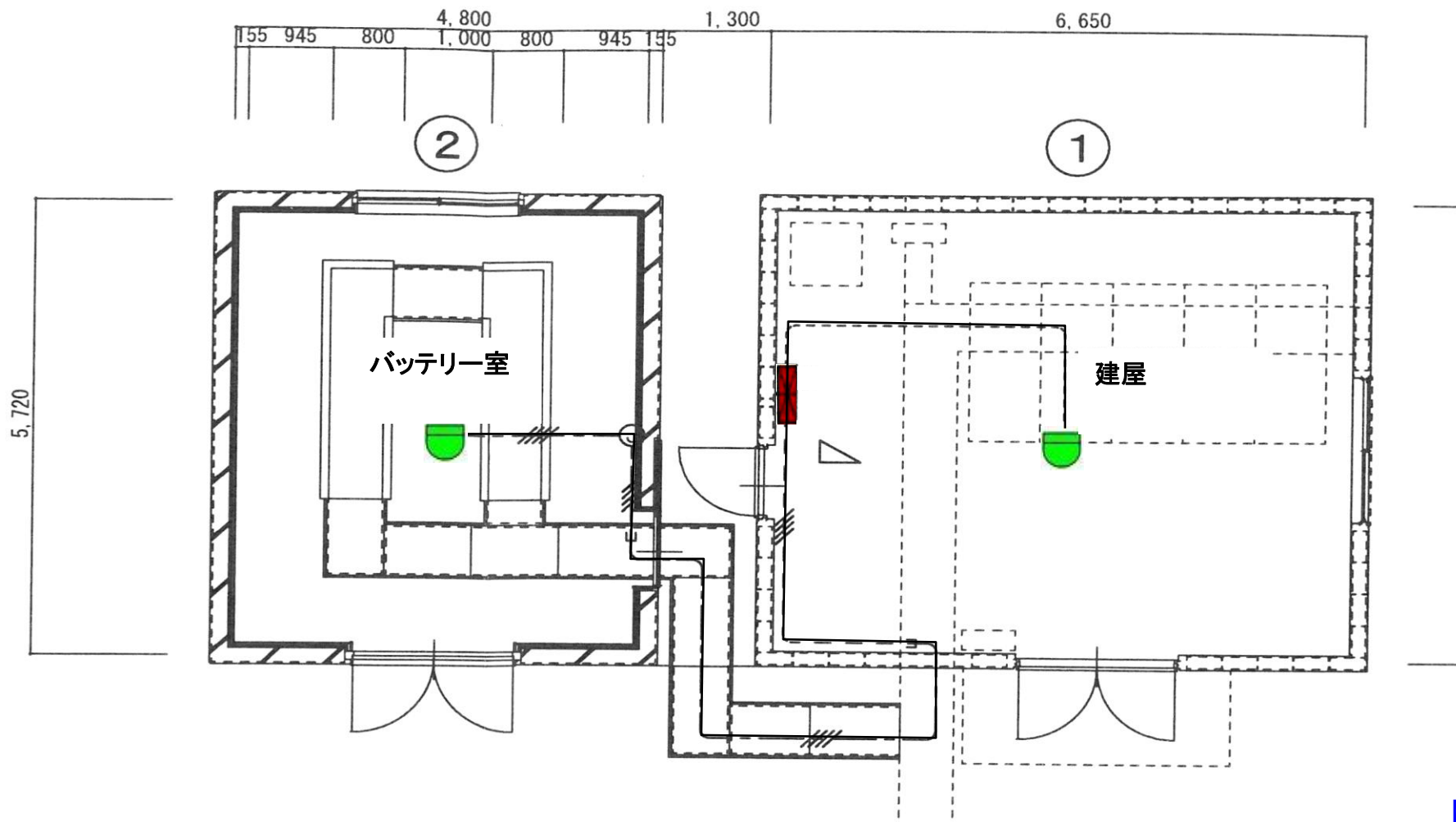
2階平面図





3階平面図

【設計図面】

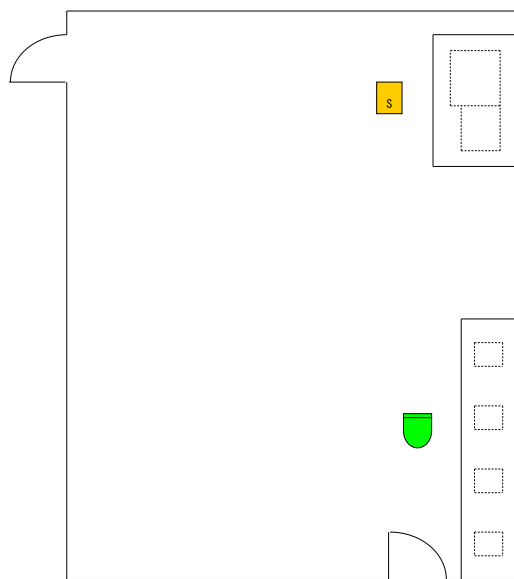
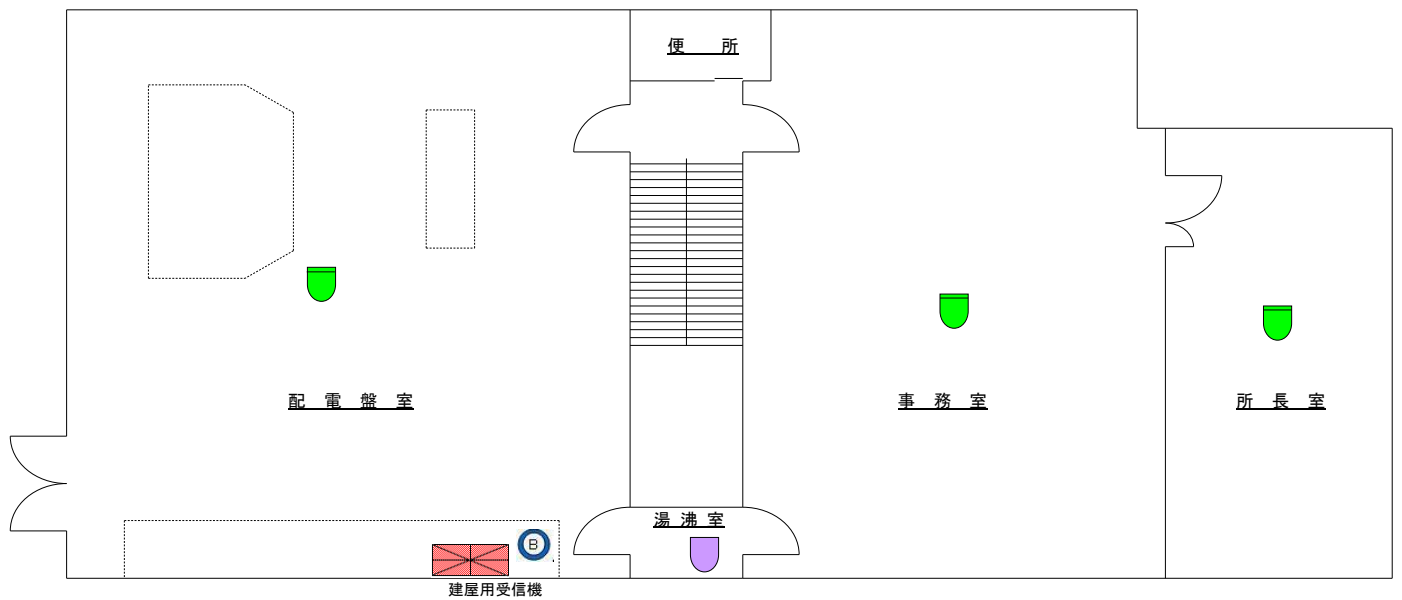
令和 8 年度	番号	08-DA-A5	
路線・河川名	岩見発電所		
箇所名	秋田市河辺三内字大石ノ台地内		
委託名	秋田発電・工業用水道事務所 消防設備点検業務委託		
図面名称	岩見発電所 機器配置図(2/2)		
図面番号	8 / 17	縮尺	-
秋 田 県			



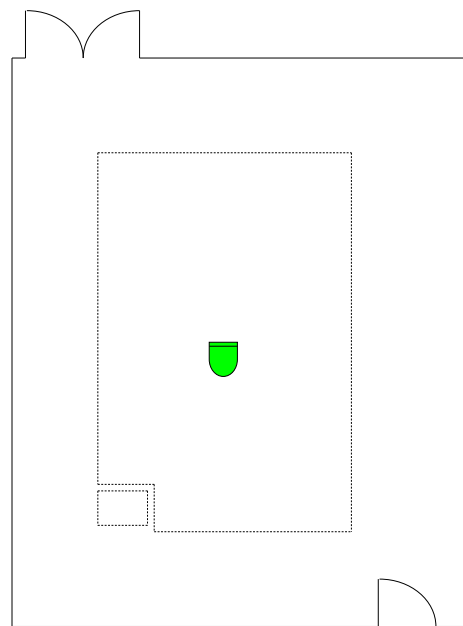
【設計図面】

図記号	機器名称	数量
	受信機	1
	差動式スポット型感知器	2

令和 8 年度	番号	08-DA-A5	
路線・河川名	岩見発電所		
箇所名	秋田市河辺三内字大石ノ台地内		
委託名	秋田発電・工業用水道事務所 消防設備点検業務委託		
図面名称	岩見発電所(屋外変電所) 機器配置図		
図面番号	9 / 17	縮尺	-
秋 田 県			



ケーブル室

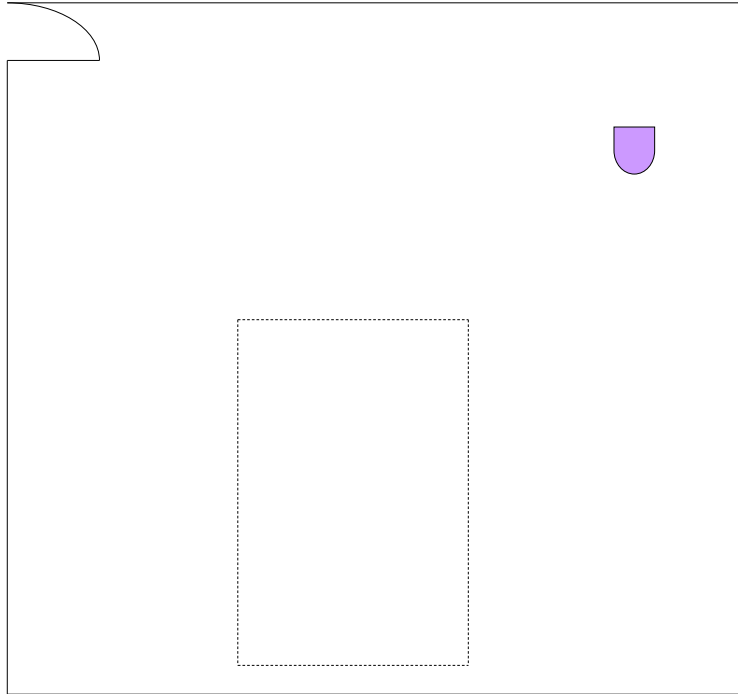


キュービクル室

【設計図面】

図記号	機器名称	数量
	建屋用受信機	1
	地区音響装置	1
	差動式スポット型感知器	8
	定温式スポット型感知器	2
	光電式煙感知器	5

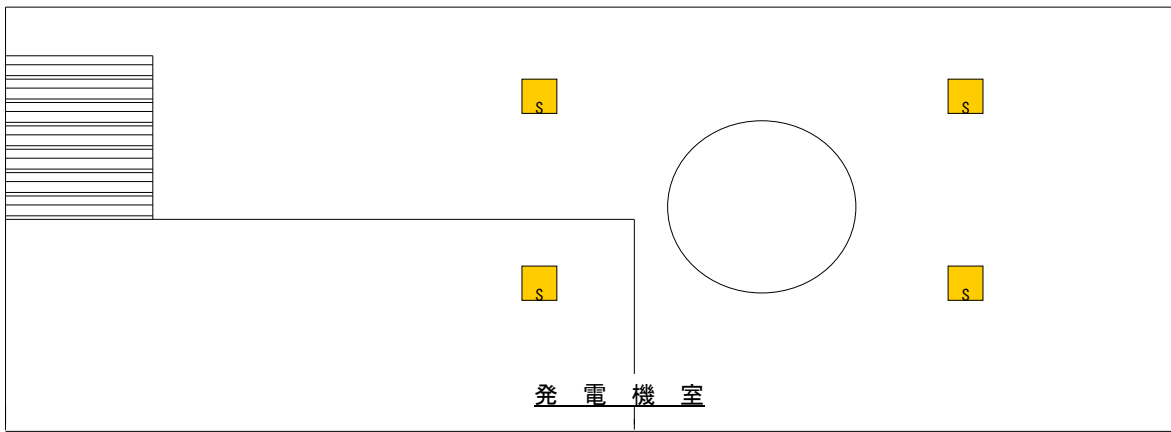
令和 8 年度	番号	08-DA-A5	
路線・河川名	皆瀬発電所		
箇所名	湯沢市皆瀬字真坂地内		
委託名	秋田発電・工業用水道事務所 消防設備点検業務委託		
図面名称	皆瀬発電所 機器配置図(1/3)		
図面番号	10 / 17	縮尺	—
秋 田 県			



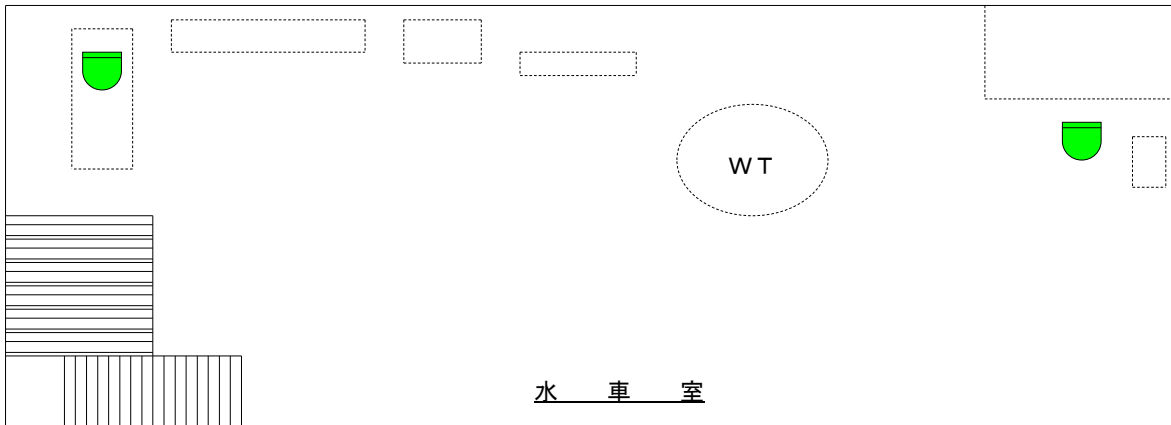
バッテリー室

【設計図面】

令和	8	年度	番号	08-DA-A5
路線・ 河川名	皆瀬発電所			
箇所名	湯沢市皆瀬字真坂地内			
委託名	秋田発電・工業用水道事務所 消防設備点検業務委託			
図面名称	皆瀬発電所 機器配置図(2/3)			
図面番号	11 / 17	縮尺	-	
秋 田 県				



1階平面図



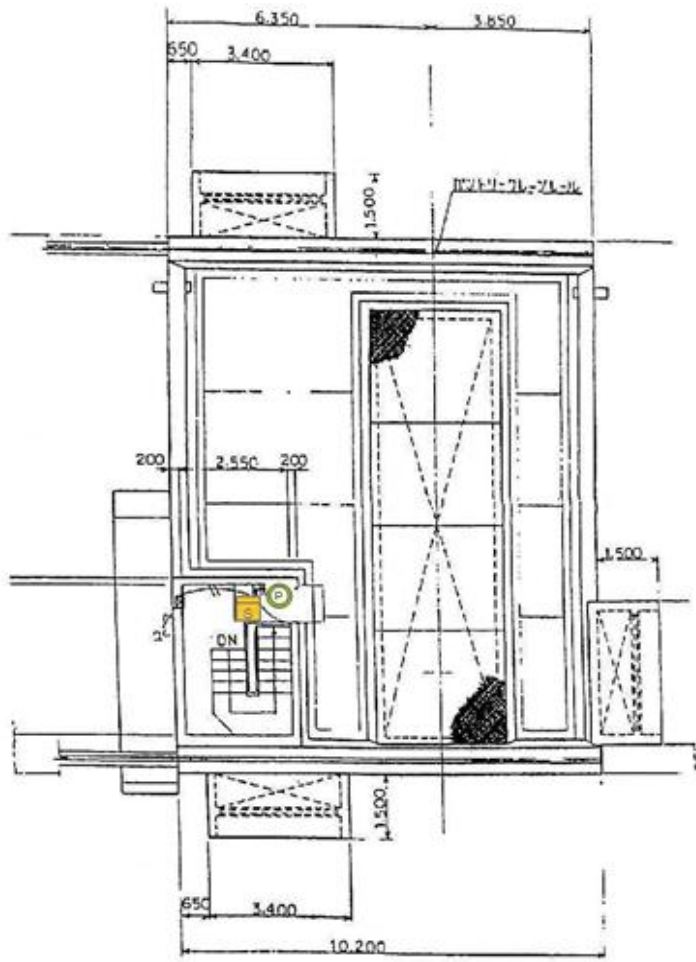
地下1階平面図



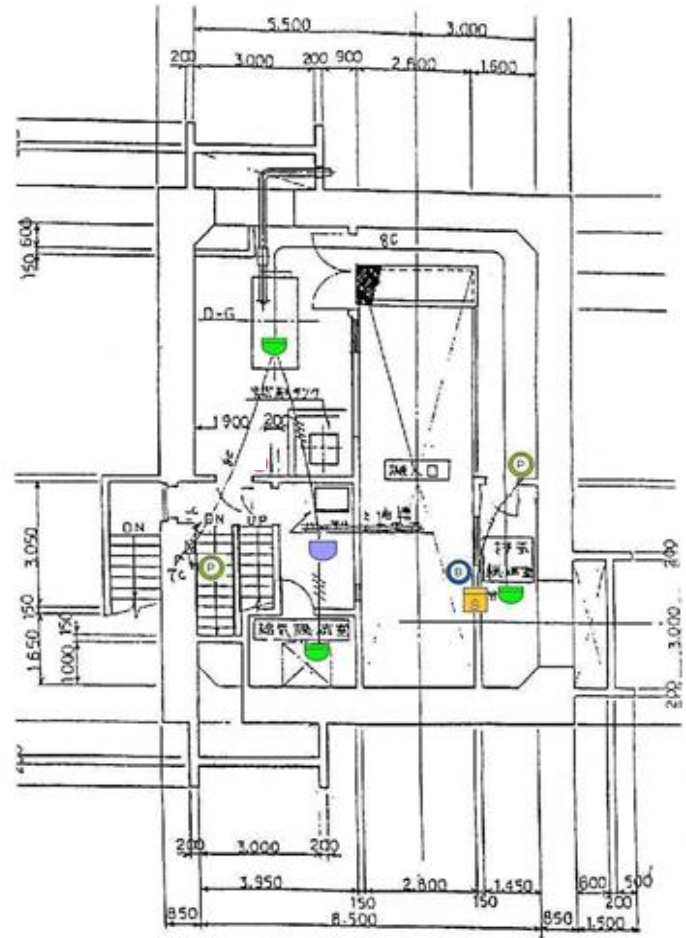
地下2階平面図

【設計図面】

令和	8	年度	番号	08-DA-A5
路線・河川名	皆瀬発電所			
箇所名	湯沢市皆瀬字真坂地内			
委託名	秋田発電・工業用水道事務所 消防設備点検業務委託			
図面名称	皆瀬発電所(発電所本館) 機器配置図(3/3)			
図面番号	12/17	縮尺	-	
秋 田 県				



屋 上

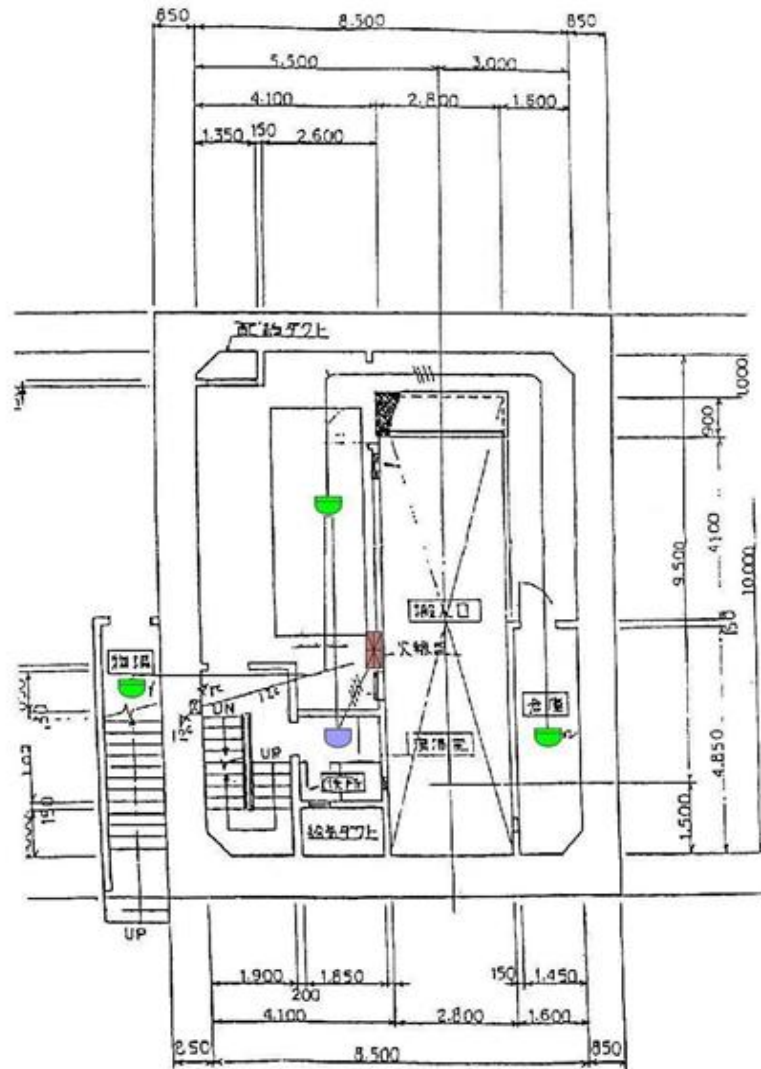


D G 室

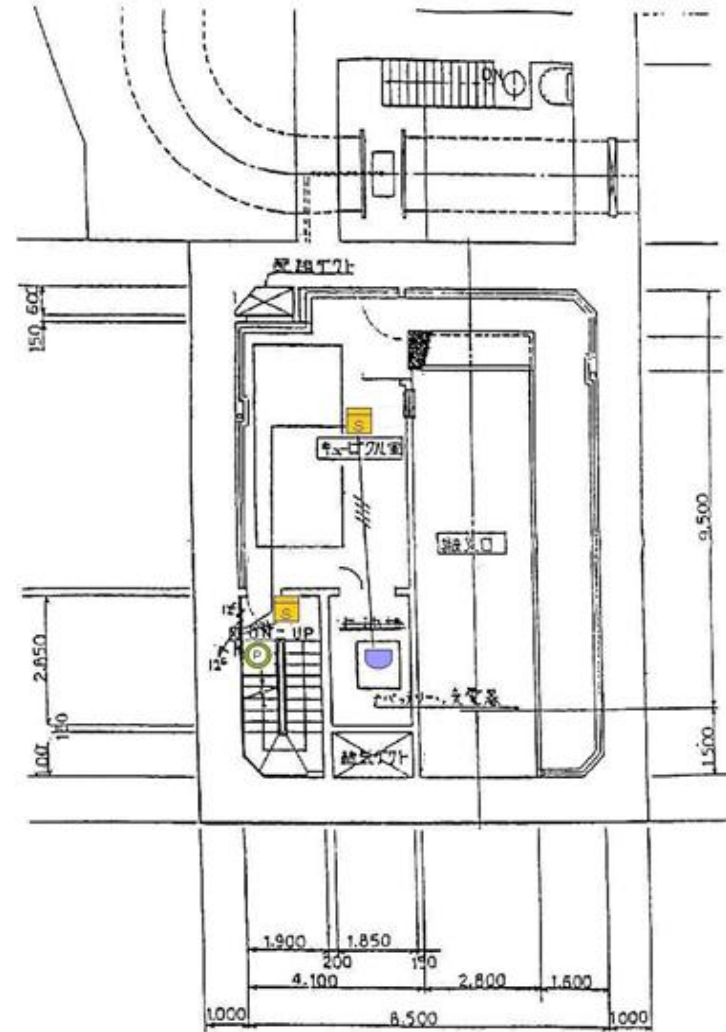
【設計図面】

図記号	機器名称	数量
	受信機	1
	発信機	5
	地区音響装置	2
	差動式スポット型感知器	6
	定温式スポット型感知器	3
	光電式煙感知器	6

令和 8 年度	番号	08-DA-A5	
路線・河川名	板戸発電所		
箇所名	湯沢市皆瀬字真木地先		
委託名	秋田発電・工業用水道事務所 消防設備点検業務委託		
図面名称	板戸発電所 機器配置図(1/3)		
図面番号	13 / 17	縮尺	-
秋 田 県			



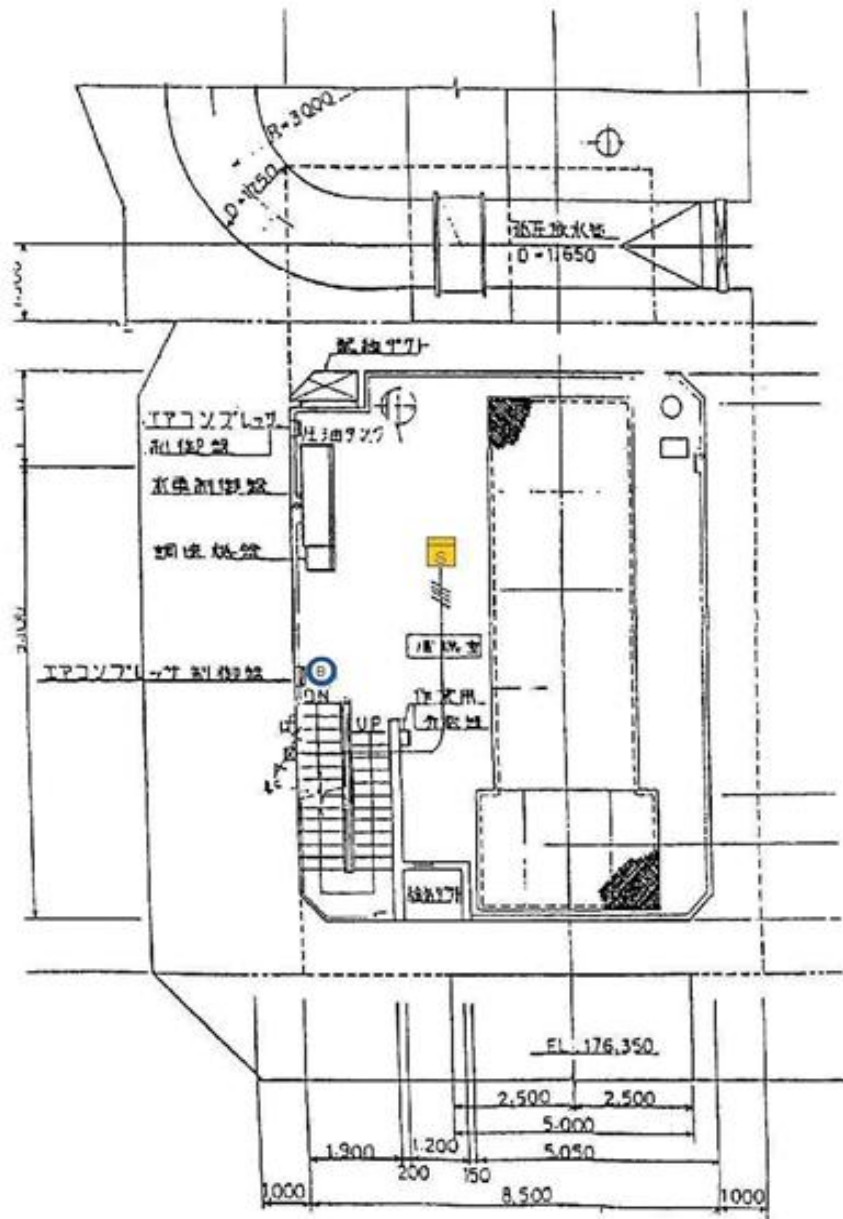
配電盤室



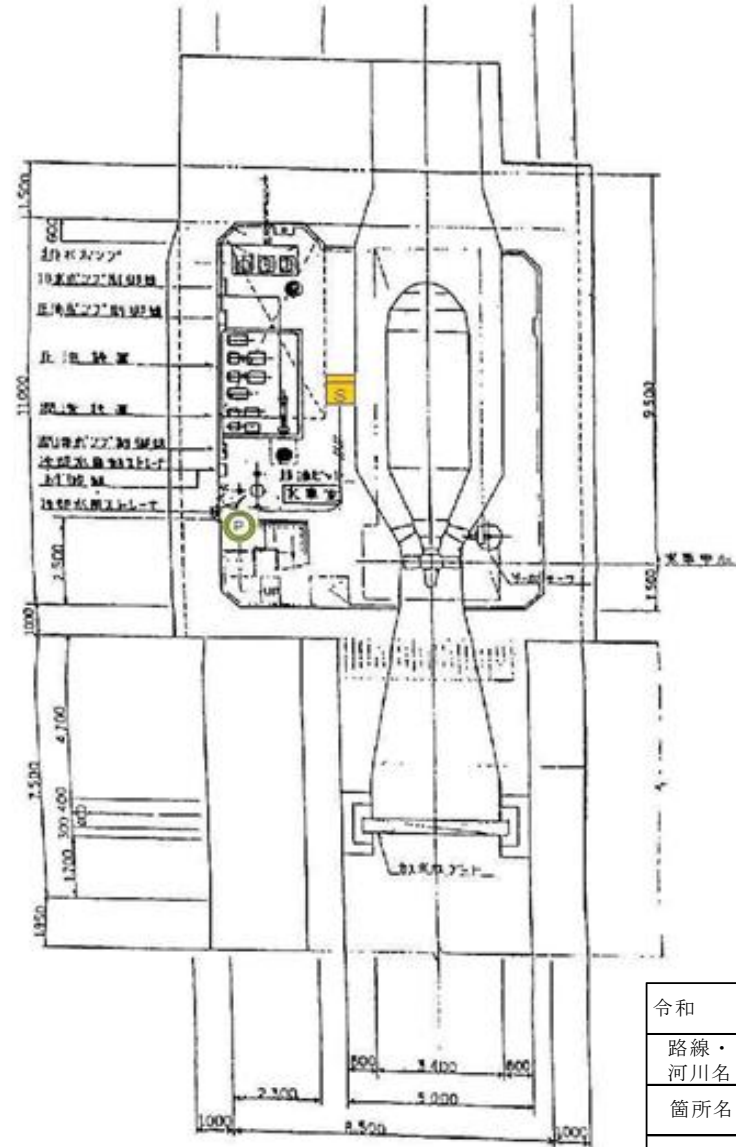
キュービクル室

【設計図面】

令和	8	年度	番号	08-DA-A5
路線・河川名	板戸発電所			
箇所名	湯沢市皆瀬字真木地先			
委託名	秋田発電・工業用水道事務所 消防設備点検業務委託			
図面名称	板戸発電所 機器配置図(2/3)			
図面番号	14 / 17	縮尺	-	
秋 田 県				



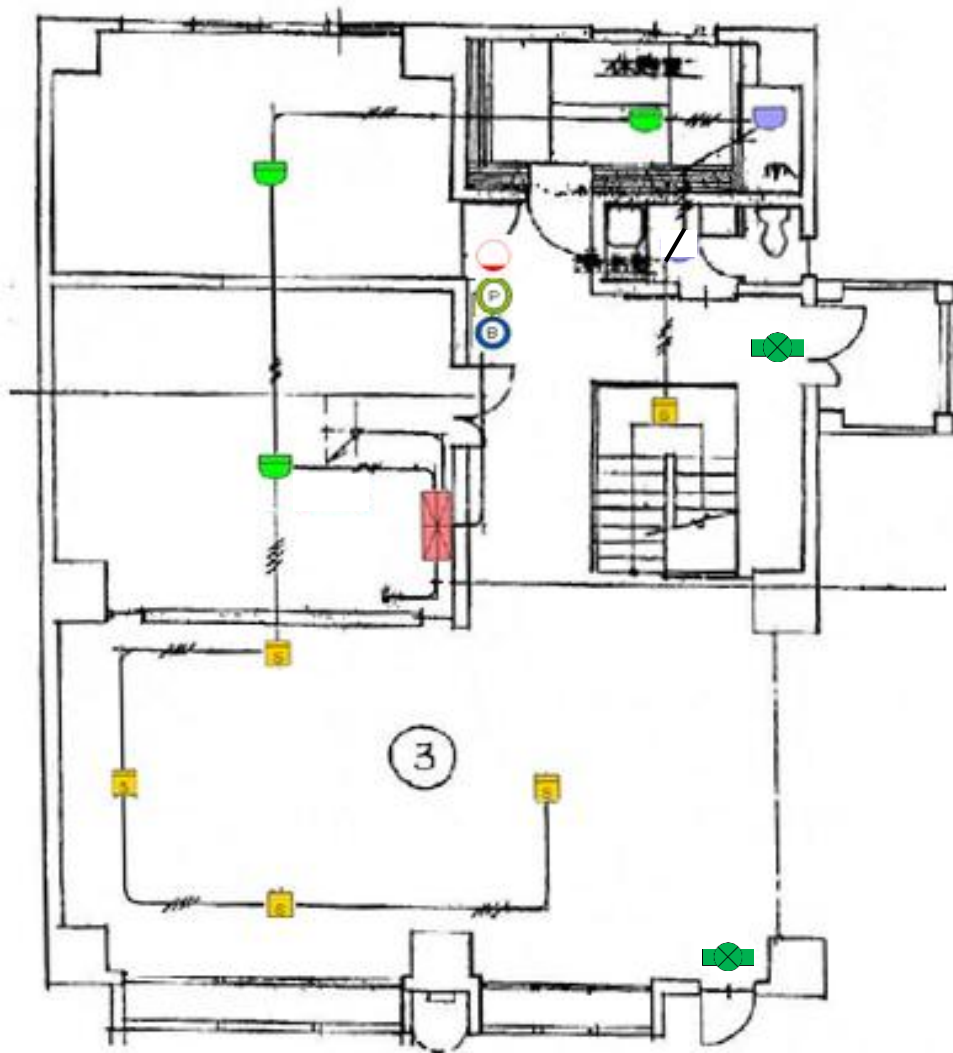
補機室



水車室

【設計図面】

令和 8 年度 番号	08-DA-A5		
路線・河川名	板戸発電所		
箇所名	湯沢市皆瀬字真木地先		
委託名	秋田発電・工業用水道事務所 消防設備点検業務委託		
図面名称	板戸発電所 機器配置図(3/3)		
図面番号	15 / 17	縮尺	-
秋 田 県			

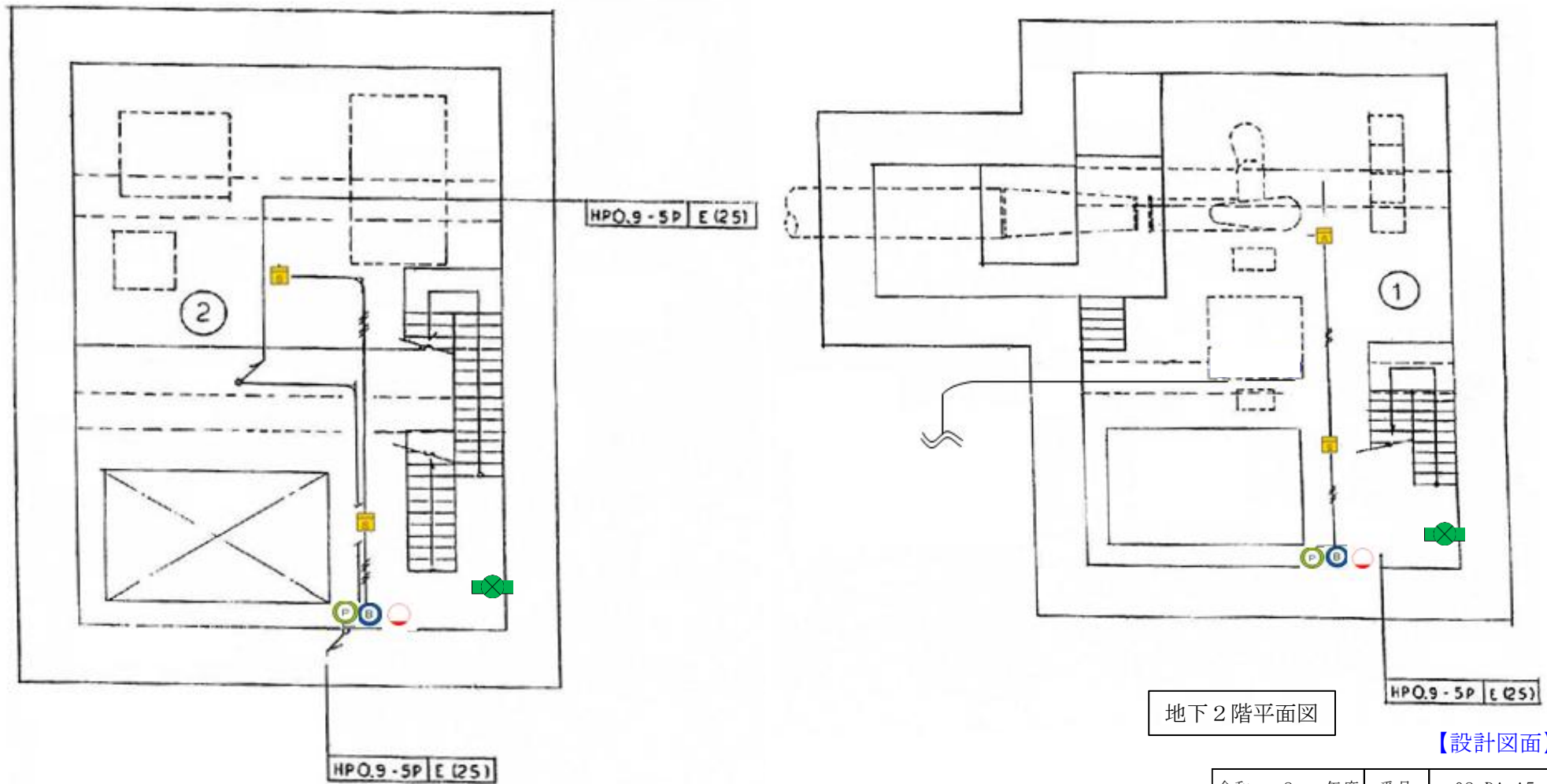


1 F 平面図

図記号	機器名称	数量
	建屋用受信機	1
	発信機	3
	地区音響装置	3
	表示灯	3
	差動式スポット型感知器	3
	定温式スポット型感知器	1
	光電式煙感知器	9
	誘導灯	4

【設計図面】

令和 8 年度	番号	08-DA-A5	
路線・河川名	大松川発電所		
箇所名	横手市山内大松川字木戸口地内		
委託名	秋田発電・工業用水道事務所 消防設備点検業務委託		
図面名称	大松川発電所 機器配置図(1/2)		
図面番号	16 / 17	縮尺	-
秋 田 県			



地下1階平面図

地下2階平面図

【設計図面】

令和	8	年度	番号	08-DA-A5
路線・河川名	大松川発電所			
箇所名	横手市山内大松川字木戸口地内			
委託名	秋田発電・工業用水道事務所 消防設備点検業務委託			
図面名称	大松川発電所 機器配置図(2/2)			
図面番号	17 / 17	縮尺	-	
秋 田 県				