

鳥海ダム建設事業に係る
高野台遺跡発掘調査に伴う遺跡図形システム等借り上げ仕様書

- 1 借り上げ期間 (1) 令和8年6月1日(月)～令和8年9月18日(金)
(2) 令和8年10月1日(木)～令和9年3月31日(水)
- 2 借り上げ場所 (1) 高野台遺跡発掘調査事務所(秋田県由利本荘市鳥海町百宅字梵天平)
(2) 秋田県埋蔵文化財センター調査チーム(秋田県大仙市払田字牛嶋20)
- 3 借り上げ理由 発掘調査では、遺構平面・遺物出土地点などの測量作業をトータルステーション及び遺跡図形処理ソフトウェアをインストールした屋外用パソコンを使用して、作業の迅速化・効率化を図る。
整理作業では、別途借り上げた整理作業用パソコンに遺跡図形処理ソフトウェアをインストールし、遺構図面・遺物出土地点図などの原稿作成の効率化を図る。

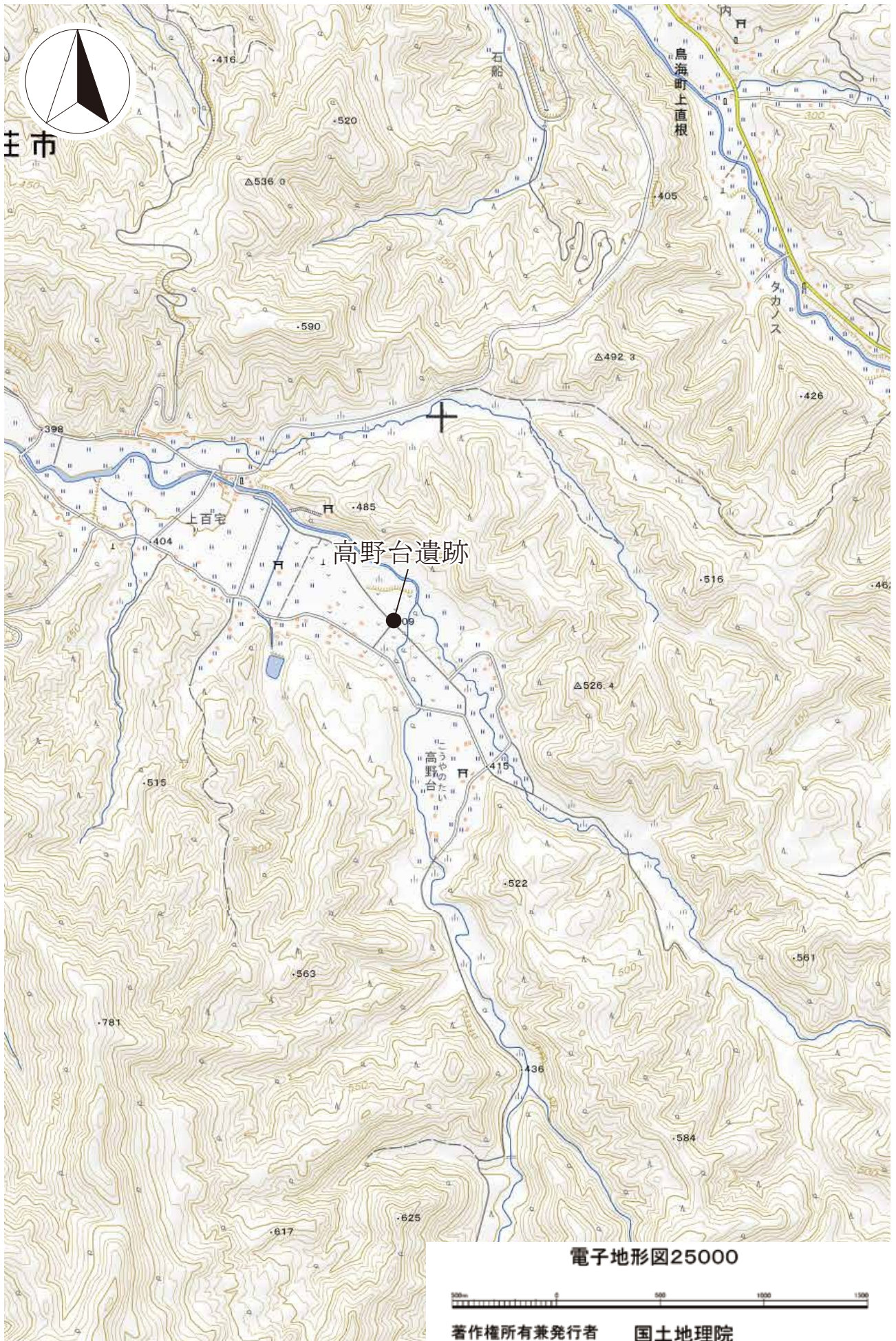
4 借り上げ物品

| 物品名 | 規格 | | 数量 | 期間 |
|------------|---------------|--|----|-----|
| トータルステーション | 国土地理院測量機種登録 | 2級Aトータルステーション以上 | 1 | (1) |
| | 防塵・防水性能 | IP64以上 | | |
| | 自動追尾・自動視準機能 | あり | | |
| | Bluetooth無線機能 | クラス1以上 | | |
| | 付属品 | 標準付属品、三脚一式、予備バッテリー1個、バッテリー充電器1個、リモートコントロールシステム一式(予備バッテリー1個、バッテリー充電器1個含む)、360°プリズム付きリモートコントロールシステム用ピンポール・ポール各1本 | | |
| 屋外用パソコン | 耐衝撃性能 | MIL-STD-810F以上 | 1 | |
| | 防塵・防水性能 | IP54以上 | | |
| | OS | Windows11以上 | | |
| | CPU | インテルCore2Duo以上 | | |
| | メインメモリ | 4GB以上 | | |
| | ストレージ | 320GB以上 | | |
| | ディスプレイ | 10型XGA以上 | | |
| | Bluetooth無線機能 | クラス1以上 | | |
| | 付属品 | ワイヤレスマウス、予備バッテリー1個、バッテリー充電器1個、ショルダーベルト1本 | | |
| | 外部インターフェイス | USBポート3.0×3以上(ハブポート不可) | | |
| トランシーバー | 送信出力 | 10mW以下(特定小電力型) | 2 | |
| | 防水性能 | IPX5以上 | | |
| | 付属品 | ハンズフリー(vox対応)耳掛けタイプ | | |

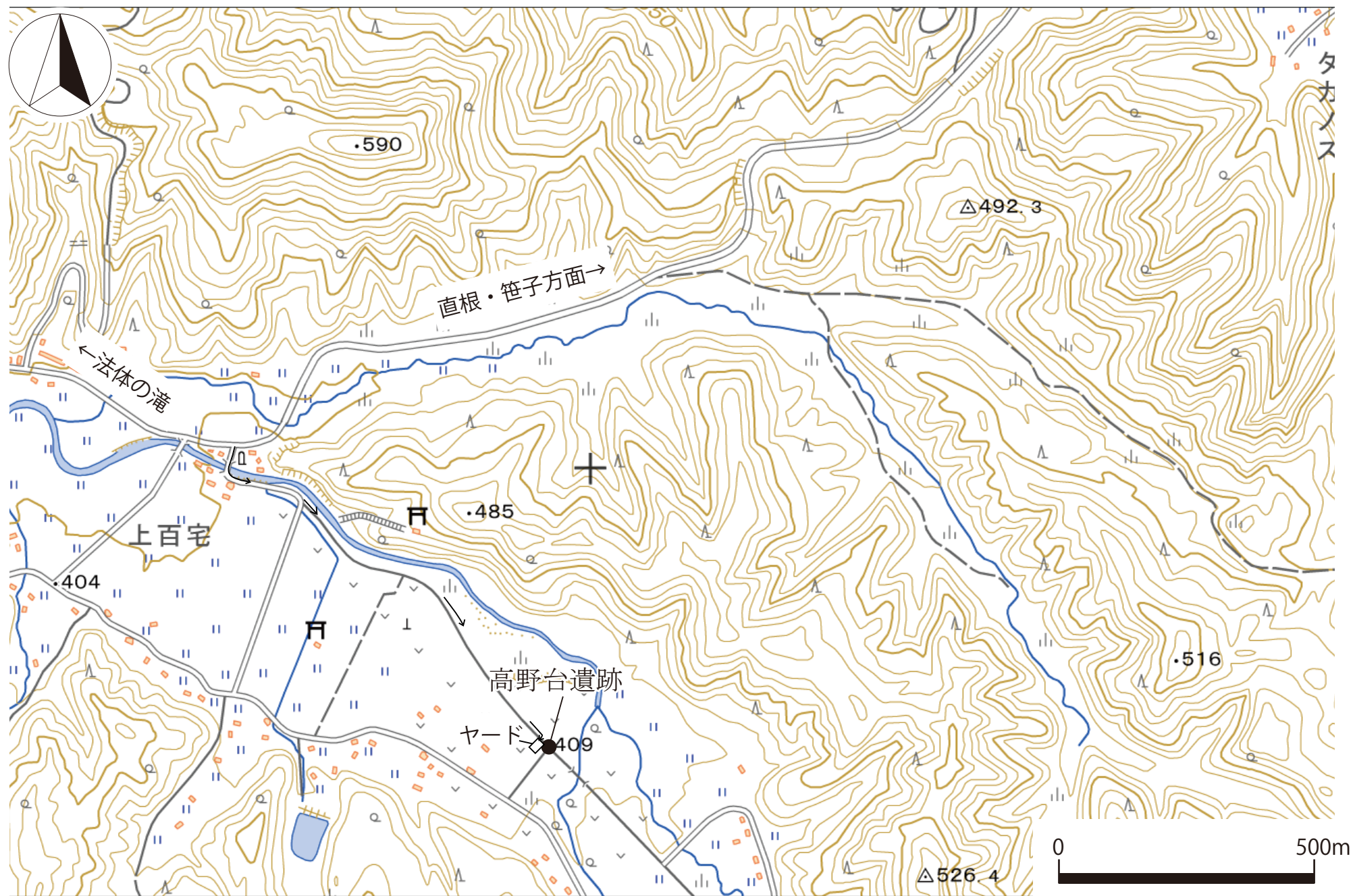
| 物品名 | 規格 | | 数量 | 期間 |
|--------------|-----------|---|----|-----|
| 遺跡図形処理ソフトウェア | 対応OS | Windows 1 1 | 1 | (1) |
| | 平面図作図機能 | 3次元座標値から遺構平面図作成 | | (2) |
| | 断面図作図機能 | 任意ラインの遺構断面図自動作成 | | |
| | 分布図作図機能 | 3次元座標値から遺物平面分布図・垂直分布図作成 | | |
| | 遺構全体図作図機能 | 座標管理による複数平面図自動合成 | | |
| | トレース機能 | 3次元デジタルトレース | | |
| | スムージング機能 | 描線スムージング | | |
| | 線属性編集機能 | 線種・線幅・線色変更 | | |
| | レイヤー機能 | レイヤー構造図面管理 | | |
| | 計算機能 | 距離・面積・角度計算 | | |
| | 読み込み機能 | 画像読み込み配置、dxf・csv形式データ読み込み | | |
| | 書き出し機能 | レイヤー情報付きdxf形式データ書き出し、eps・csv形式データ書き出し | | |
| | 出力機能 | プリンター出力 | | |
| デジタルカメラ | 規格 | ・レンズ交換式一眼レフレックスタイプデジタルカメラボディ ・標準ズームレンズ(24-85mm F3.5-4.5)同等品以上 | 1 | (1) |
| | レンズマウント | Fマウント | | |
| | 有効画素数 | 4575万画素以上 | | |
| | 記録媒体 | XQDカードまたはCFカード、SDメモリーカード、SDHCメモリーカード、SDXCメモリーカード(SDHCメモリーカード、メモリーカードはUHS-II規格に対応) | | |
| | ダブルスロット | メモリーカードの順次記録、同時記録、RAW+JPEG分割記録及びカード間コピー可能 | | |
| | 付属品 | 標準付属品(Nikon D850を参考) バッテリー、バッテリーチャージャー、アイピース、USBケーブル、USBケーブルクリップ、ストラップ、液晶モニターカバー、ボディキャップ、アクセサリシューカバー、ViewNX-i CD-ROM)、予備バッテリー1個、レリーズ1個、SDメモリーカード(16GB)2個、XQDカード(64GB)2個、三脚 | | |

5 付帯事項

- (1) トータルステーション、リモートコントロールシステム及び360°プリズムの規格は、それぞれトプコンソキア製SRX、同RCリモコンRC-PR4、同360°プリズムATP1・ATP1Sを参考としている。
- (2) 屋外用パソコンの規格は、パナソニック製タフブックを参考としている。
- (3) トータルステーション、屋外用パソコン及び遺跡図形処理ソフトウェアは、Bluetooth無線機能で通信し、作業可能であること。
- (4) 借り上げ物品の使用方法及び注意事項を発注者に詳しく説明し、担当職員が単独で操作できるまで指導することが可能な体制をとること。
- (5) デジタルカメラの規格は、Nikon D850を参考としている。
- (6) 記録媒体で使用するSDカード及びXQDカードは、未使用、未開封のものに限定すること。
- (7) 契約には機材及びソフトウェアの不具合等に対するメンテナンス及び訪問サポートを含むものとし、発注者の求めに応じて迅速に対応すること。
- (8) 借り上げ物品については、受注者で盗難補償を含む動産損害補償に加入すること。
- (9) 不明な点は発注者と協議する。



第1図 高野台遺跡位置図



第2図 高野台遺跡周辺詳細図