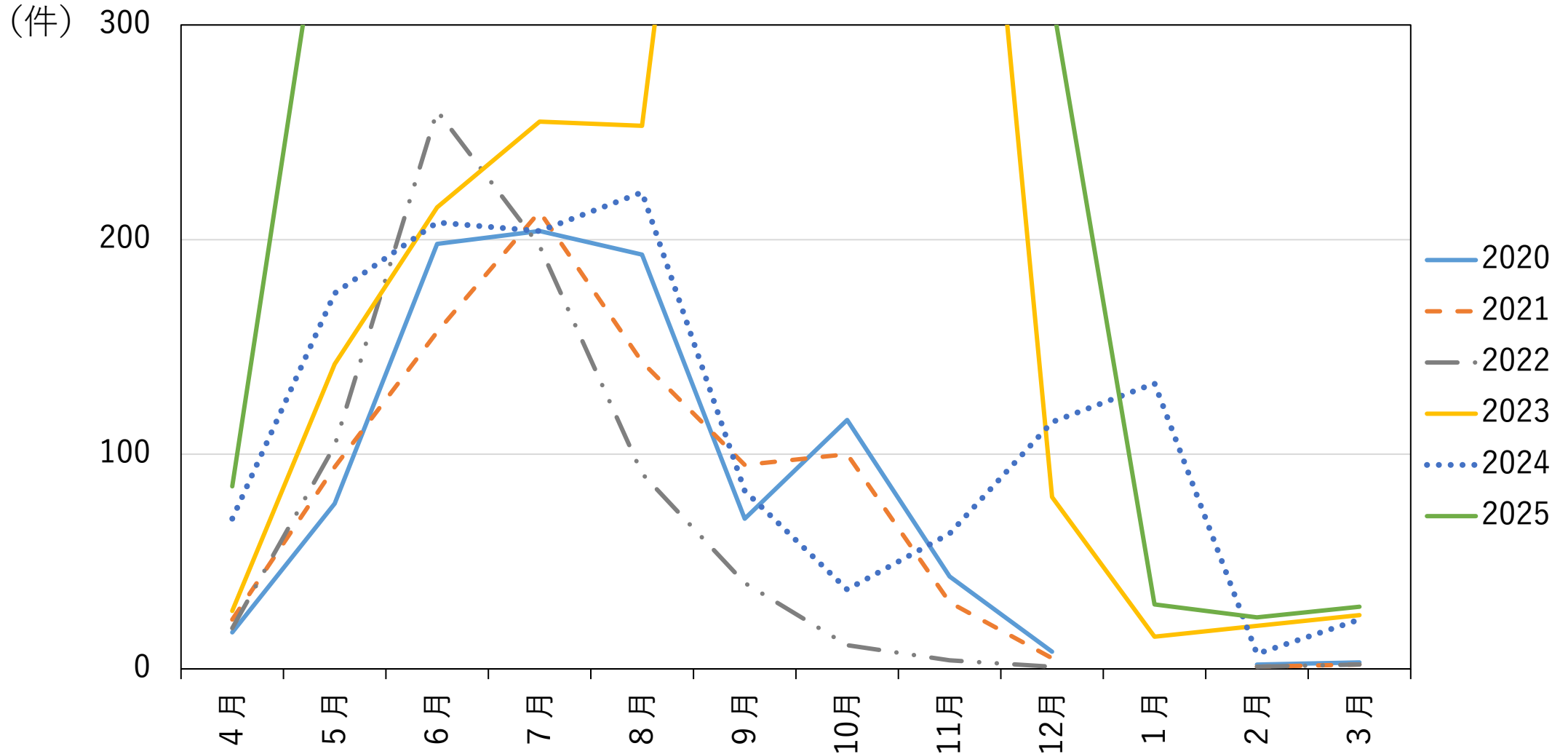


秋田県のクマの現状と対策

秋田県自然保護課長 柏倉 誠

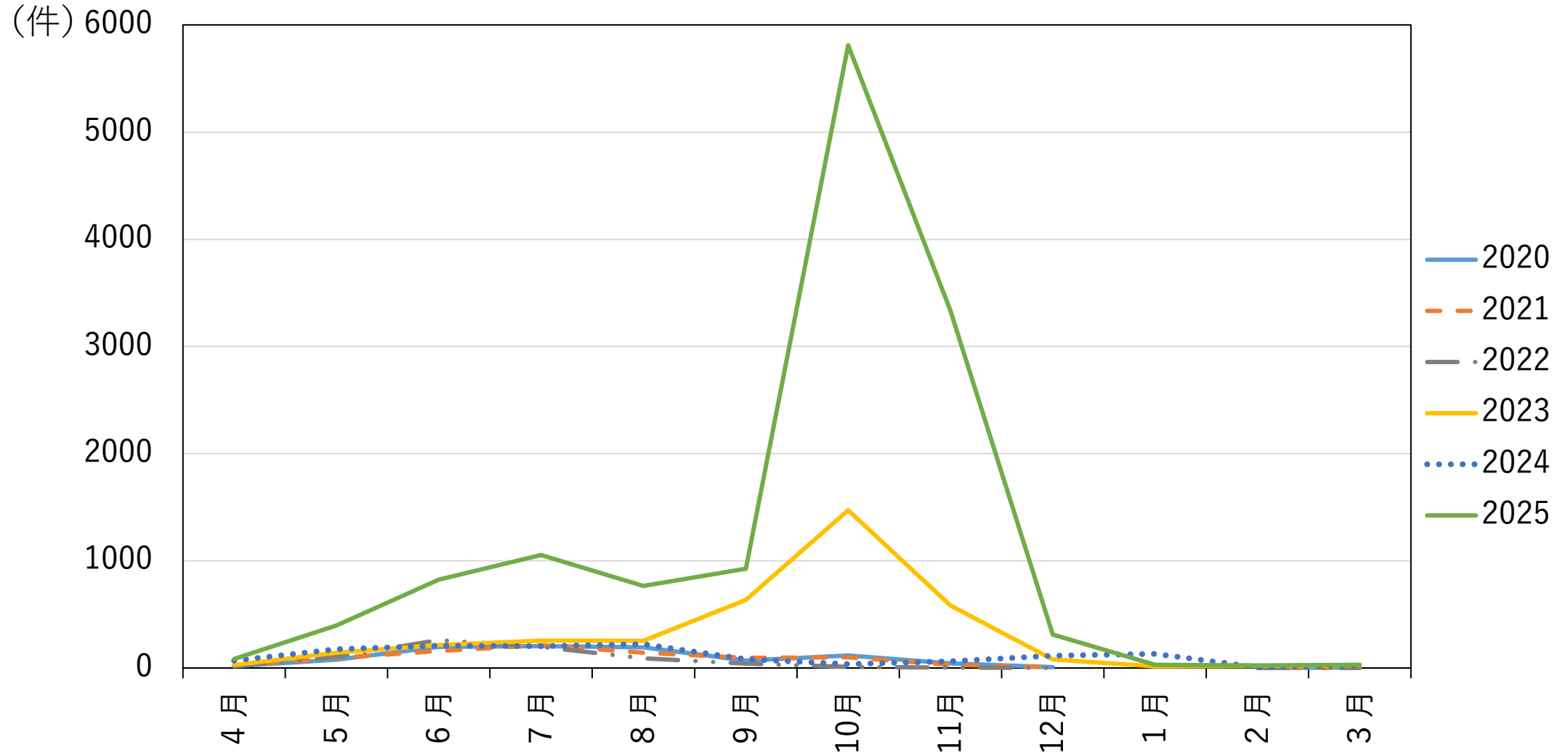
クマの出没件数



* ~2024年7月 秋田県警しらべ

* 2024年8月~ クマダス (県警への通報 + 市町村への通報 + 一般投稿)

クマの出没件数



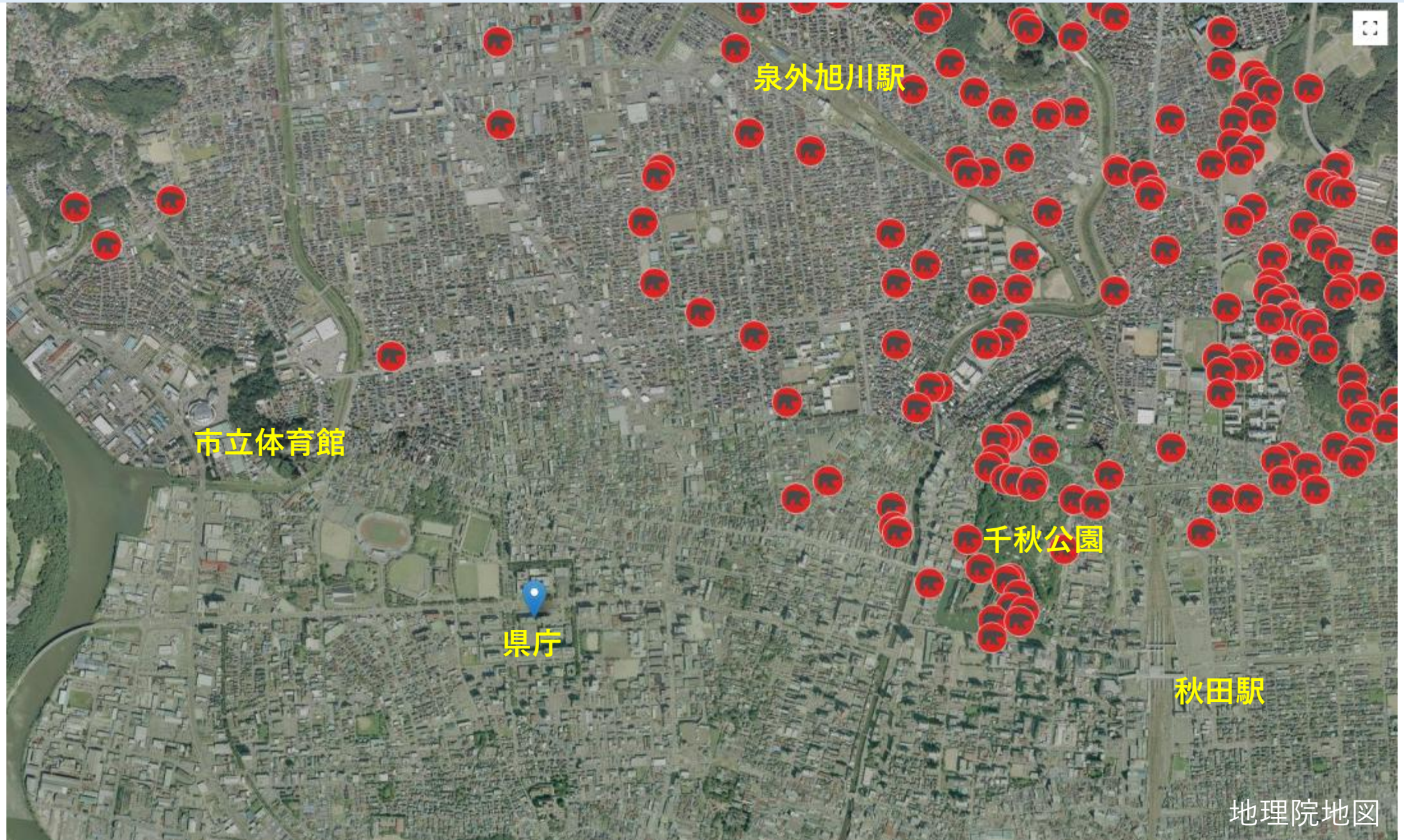
* ~2024年7月 秋田県警しらべ

* 2024年8月~ クマダス (県警への通報 + 市町村への通報 + 一般投稿)

2023年の大量出沒 (10月1か月間の出沒状況)



2025年の大量出沒 (10月1か月間の出沒状況)



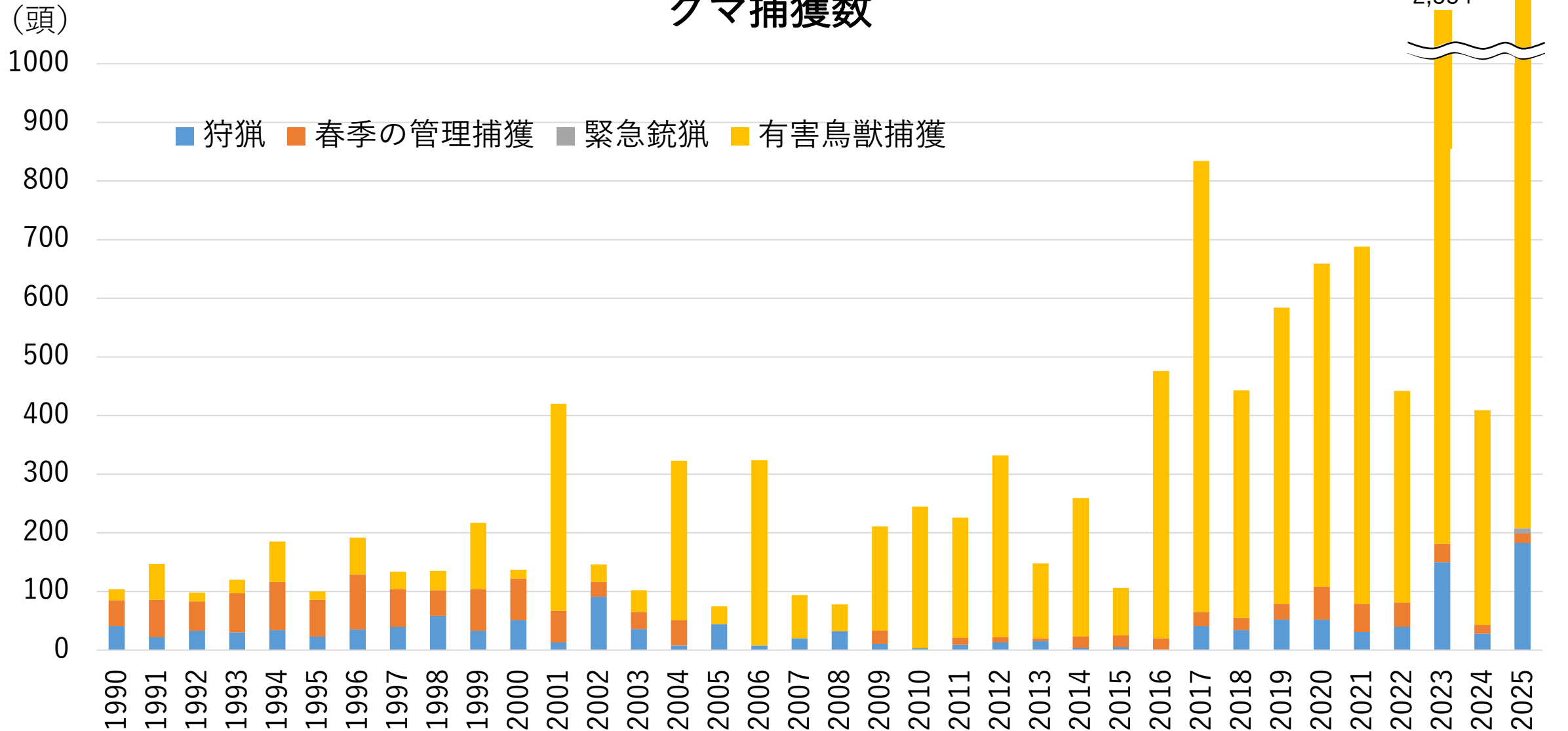
2025年の大量出沒



- ✓ 2023年よりも人の生活圏深くまで
- ✓ 人への緊張感がますます低下...

捕獲すれば万事解決か

クマ捕獲数



捕獲すれば万事解決か



- ✓ わなを置いたからといって必ずしも捕獲できるわけではない
- ✓ 出没しているすべてのクマを捕獲できるわけでもない
- ✓ 個体数が少なくなっても拡大した分布域や農地などの誘引状況がそのままでは…

秋田県のクマ対策

◎出沒・事故を防ぐ

- ✓ クリヤカキなど誘引木伐採への補助
- ✓ 緩衝帯整備事業、針広混交林化事業
- ✓ 電気柵の設置研修・指導・貸出
- ✓ 普及啓発・広報
- ✓ 市街地への侵入ルート調査～対策手法検討 など

◎出沒に備える・対応する

- ✓ 市街地出沒想定訓練
- ✓ 出沒対応サポート
- ✓ 出沒地点の調査～捕獲個体とのDNA照合 など

◎捕獲に関すること

- ✓ 管理強化ゾーンでの管理捕獲
- ✓ 狩猟免許・猟銃新規取得者への補助
- ✓ 狩猟期間の延長、春季の管理捕獲エリア拡大 など

出没・事故を防ぐ：環境整備（人の生活圏側）

誘引木伐採事業



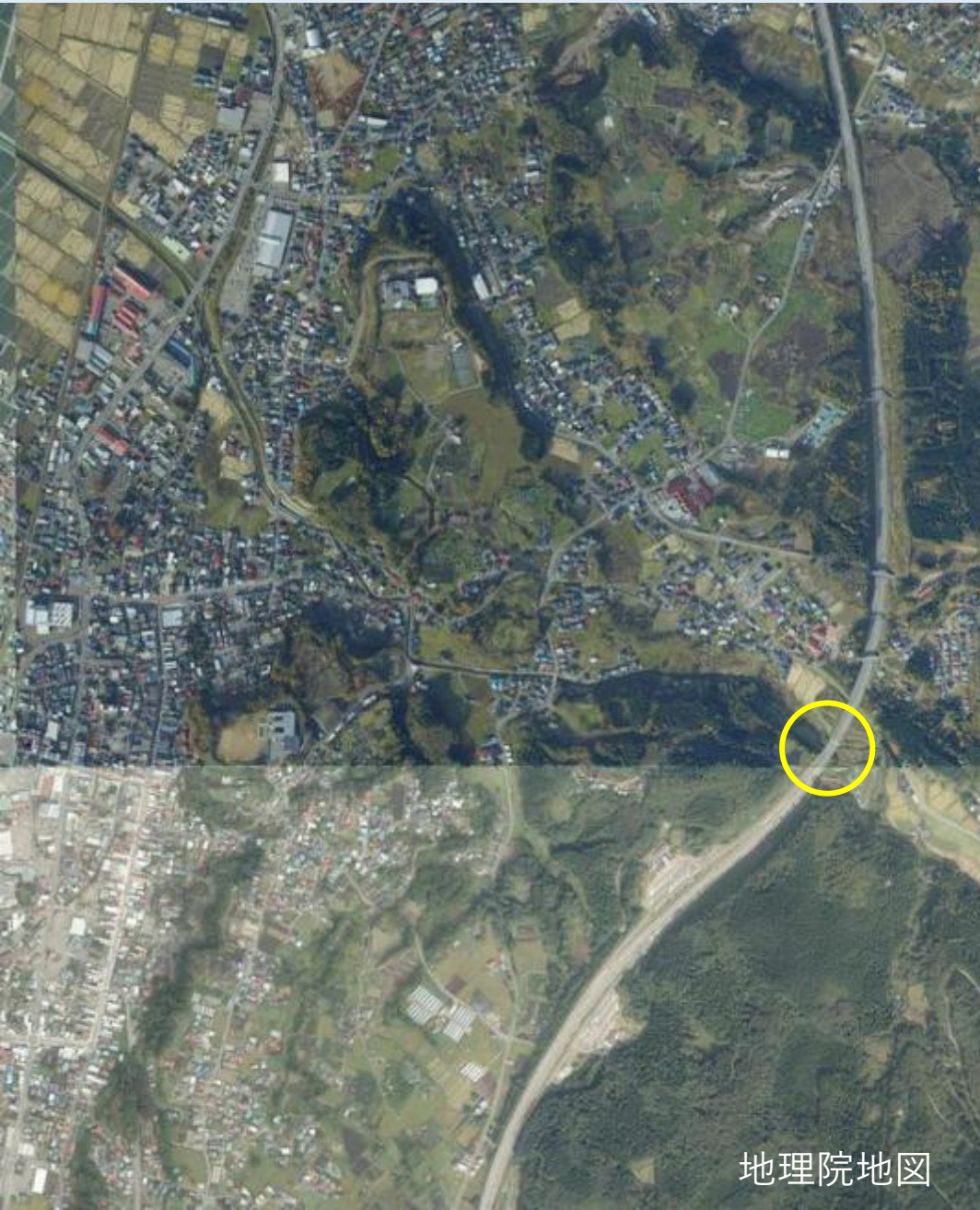
緩衝帯整備事業



出沒・事故を防ぐ：電気柵設置指導



出沒・事故を防ぐ：市街地への侵入ルート対策研究・試行



地理院地図



出沒・事故を防ぐ：市街地への侵入ルート対策研究・試行



地理院地図



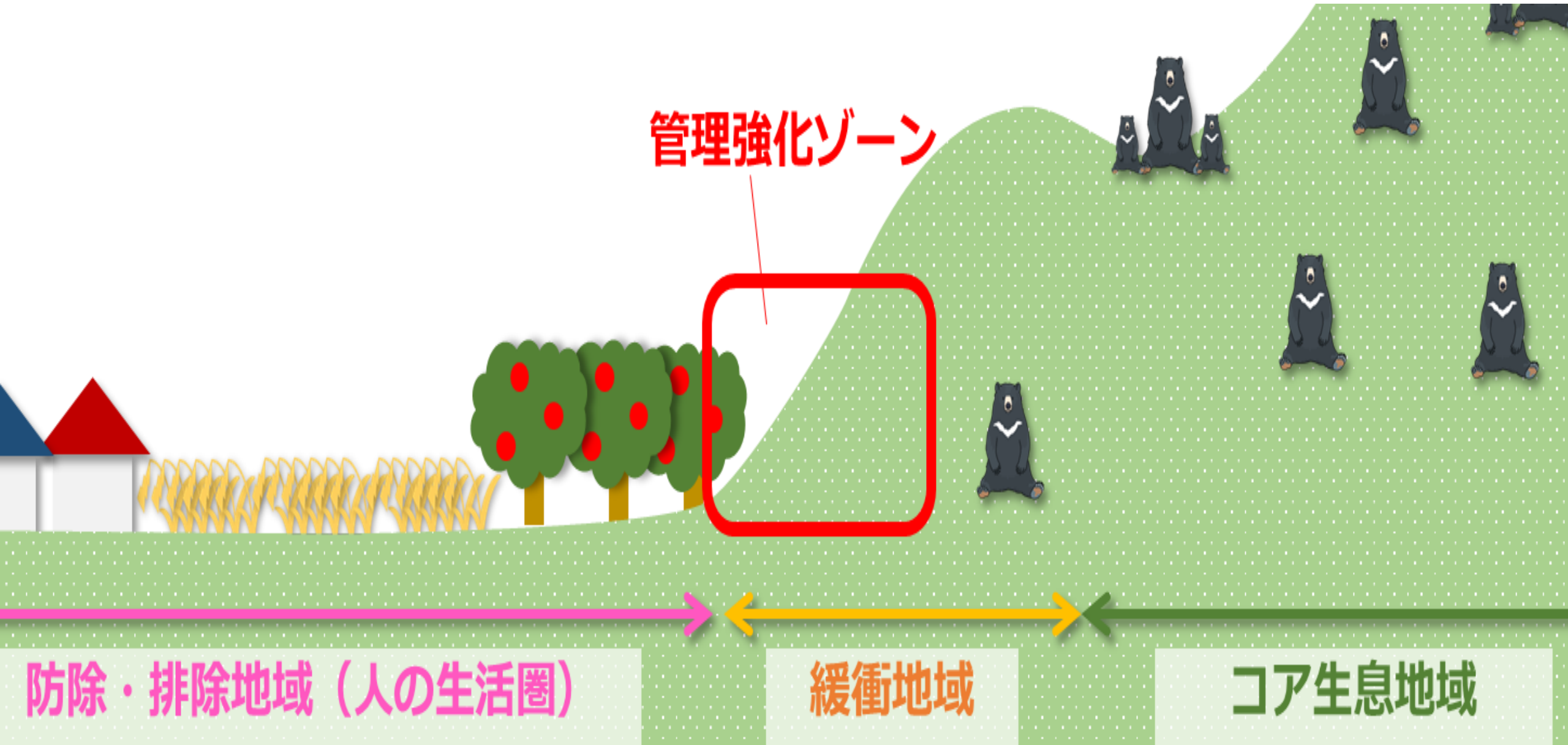
出没に備える・対応する：市町村の出没対応サポート



出没に備える・対応する：市町村の出没対応サポート



管理強化ゾーンでの管理捕獲



出没に備える・対応する：情報発信

ツキノワグマ等情報マップシステム

クマダス

出没情報を
PC・スマホで
いつでも確認！



- 新たな出没情報が登録されたら通知が届く！
- 通知はメール もしくは秋田県公式LINEから受け取り可能
- 情報を受け取りたい地域だけ通知する設定も可能



2026年夏、**アプリ化**予定！



WebTVあきた

@prefakita-webtv · チャンネル登録者数 1.09万人 · 1361 本の動画
秋田県マーケティング戦略課で運営する動画チャンネルです。...さらに表示
pref.akita.lg.jp、他 5 件のリンク

チャンネル登録



ツキノワグマ出前講座用動画（生態編）

防災の3つのキーワードをクマ対策にも

みんなで目指そう

人の生活圏で

「人身被害ゼロ！」

自助



- 誘引物の除去、管理
- クマを知る
- 自衛する



- 刈り払い
- クリヤカキなどの管理
- 情報共有



共助

- 出没対応
- 捕獲
- 対策事業
- 調査



公助

