

令和7年

業 務 概 要

(令和6年度)

秋田県仙北地域振興局福祉環境部
(大仙保健所)

〒014-0062 秋田県大仙市大曲上栄町13-62

TEL 0187-63-3403

FAX 0187-62-5288

目 次

仙北地域振興局福祉環境部の概要

1. 管内略図	1
2. 仙北地域振興局福祉環境部の沿革	2
3. 管内主要指標	4
4. 職員及び組織図	5
5. 業務分担	6
6. 各種相談事業	7
7. 令和7年度の主な事業内容	8
8. 附属機関委員名簿	
(1) 保健医療福祉協議会	16
・地域医療推進部会	16
・救急・災害医療検討部会	17
・献血推進部会	17
(2) 大仙・仙北地域医療構想策定調整会議	18
(3) 感染症診査協議会（結核部会）	18
(4) 感染症診査協議会（感染症部会）	18

【企画福祉課】

〔調整・障害者チーム〕

1. 人口動態統計	
(1) 年次別人口動態総覧（全国・県・管内）	19
(2) 管内市町別人口動態総覧	20
(3) 管内市町別人口動態率	20
(4) 管内市町別主要死因調べ	21
(5) 管内3大死因年次推移	22
2. 保健所実習指導状況	22
3. 老人の日記念百歳高齢者に対する祝状及び記念品の伝達状況	22
4. 手話通訳員活動状況（意思疎通支援事業）	23
5. 秋田県心身障害者扶養共済制度加入状況	23
6. 精神保健福祉関係	
(1) 病類別精神障害者把握数	24
(2) 受療形態別精神障害者把握数	24
(3) 病類別医療保護入院状況	24
(4) 病類別自立支援医療による通院状況	24
(5) 病類別受療形態別精神障害者把握数	25
(6) 市町別受療形態別精神障害者把握数	25
(7) 市町別精神障害者保健福祉手帳所持者数	25
(8) 社会とのつながり支援（職親）事業	26
(9) 精神保健普及啓発・健康教育実施状況	26
(10) 県南圏域 精神障害者地域移行・地域定着推進協議会	26
(11) 精神保健福祉相談・訪問指導事業実績	27

【健康・予防課】

〔健康・予防チーム〕

1. 特定不妊治療費助成事業申請状況	28
2. こころの健康づくり・自殺予防	28
3. 歯科保健	
(1) 歯科保健普及啓発事業	29
(2) 市町別フッ化物洗口推進事業	29
(3) 歯科保健指導（フッ化物洗口事業を除く）	29
(4) 地域歯科保健課題解決推進事業	30
4. 栄養改善	
(1) 事業別指導状況	31
(2) 給食施設	32
(3) 栄養報告の提出、巡回指導状況	33
(4) 管内市町栄養士配置状況	34
(5) 管内の食生活改善推進組織	34
(6) 管理栄養士、栄養士、調理師免許申請件数	35
(7) 調理師試験関係	35
(8) 健康増進法及び食品表示法に基づく食品表示及び広告の指導・相談件数	35
5. 結核予防	
(1) 結核患者の状況	36
(2) 健診・予防接種実施状況	38
(3) 結核予防関連組織	39
6. 感染症予防	
(1) 感染症発生届出状況	40
(2) 集団発生に対する指導状況	40
(3) 地域重点施策推進事業「地域感染症対策強化事業」	40
(4) エイズ相談及び検査実施状況	41
(5) エイズ対策事業	41
(6) 肝炎検査実施状況	41
(7) 肝炎対策	41
7. 献血の状況	41
8. 特定医療費（指定難病）関係	
(1) 特定医療費（指定難病）医療受給者数	42
(2) 小児慢性特定疾病医療受給者数	45
(3) 難病医療相談事業	46
(4) 難病患者訪問相談事業	46
9. 原爆被爆者対策	46
10. 医務の状況	
(1) 市町別医療施設数及び病床数	47
(2) 市町別医療従事者数	47
(3) 医療監視状況	48
(4) 医療技術者免許申請件数	48
11. 薬務の状況	
(1) 薬務関係許可及び登録業者等数	49
(2) 薬事・毒物劇物監視指導状況及び麻薬検査状況	50

【環境指導課】

〔環境対策チーム〕

1. 廃棄物関係	
(1) 一般廃棄物処理施設	51
(2) 一般廃棄物処理状況	52
(3) 浄化槽	54
(4) 市町別浄化槽保守点検業者数	54
(5) 監視指導状況	55
(6) 産業廃棄物処理施設等の設置状況	56
(7) 産業廃棄物処理業等の許可数	56
(8) 廃棄物関係許認可等の件数	57
2. 水道及び特定建築物関係	
(1) 水道普及率	58
(2) 水道施設及び監視指導状況	59
(3) 建築物衛生環境	59
3. 公害関係	
(1) 大気関係届出状況等	60
(2) 水質関係届出状況等	61
(3) ダイオキシン関係届出状況等	62
(4) 公害苦情及び相談件数	63
(5) 水浴場の水質検査	63
(6) 環境調査等の実施状況	63
(7) 大気常時監視調査	63
4. 温泉関係	
(1) 温泉利用状況	64
(2) 温泉関係申請等の状況	64

〔衛生・動物愛護チーム〕

1. 食品衛生関係	
(1) 許可営業施設数（旧法）	65
(2) 許可営業施設数（新法）	66
(3) 届出営業施設数（新法）	67
(4) 営業許可申請書の処理状況（旧法）	68
(5) 営業許可申請書の処理状況（新法）	69
(6) 営業届出書の処理状況（新法）	70
(7) 営業許可施設の監視指導及び措置状況（旧法）	71
(8) 営業許可施設の監視指導及び措置状況（新法）	72
(9) 営業届出施設の監視指導及び措置状況（新法）	73
(10) 食品等の検査状況	74
(11) 違反食品等の発見・届出状況	76
(12) 衛生教育実施状況	77
(13) ふぐ処理施設数	77
(14) 製菓衛生師の登録状況	77
(15) 自主管理活動の指導状況	78
(16) 食中毒の発生状況	78
2. 狂犬病予防・動物保護管理関係	
(1) 狂犬病予防業務実施状況	79
(2) 犬の危害防止業務等の実施状況	80
(3) 猫の引取り状況	81
3. 化製場等関係	
(1) 死亡獣畜取扱場等利用状況	82
(2) 死亡獣畜取扱場等設置状況	83

◎ 資料

(1) 高齢者人口の状況	84
(2) 65歳以上人口の推移	84
(3) 養護老人ホームの入所状況	85
(4) 介護保険施設の入所状況	86
(5) 身体障害者手帳所持者の状況	87
(6) 知的障害児・者の状況	88

◎ 施設等一覧	89
---------------	----

仙北地域振興局 福祉環境部の概要

1. 管内略図



2. 仙北地域振興局福祉環境部の沿革

仙北福祉事務所		大曲保健所		角館保健所	
				昭和	
				20. 4. 20	・銀行の敷地120坪、建物を2,500円で買収して、角館保健所が発足。(角館町岩瀬町42番48号)
		昭和		23. 7. 1	・大曲保健所設置に伴い、28町村の事務移管。
				25. 10. 9	・庁舎新築起工。(角館町横町33番)
				25. 10. 18	・庁舎新築起工。(大曲町飯田字寺町後73番)
昭和				26. 5. 23	・庁舎竣工。(敷地645.10坪、建坪151.875坪)
26. 3. 29	・社会福祉事業法制定、公布(26.6.1施行、一部26.10.1)、都道府県及び市は福祉事務所を設置することになる。	26. 1. 10	・総務課、衛生課の2課体制となる。		
		26. 9. 28	・庁舎竣工。(木造ストレート、瓦葺2階建、延181.75坪)		
26. 10. 1	・県は経過措置として地方事務所に民生課を設置、福祉事務所の職務を担当させる。			28. 2. 22	・課制実施。
	・仙北地方事務所、民生課設置。	29. 9. 3	・課制廃止により総務係、予防係、保健係の3係体制となる。		
30. 9. 1	・地方事務所の民生課を福祉事務所に改編、仙北福祉事務所設置(県内8事務所)庶務係、民生係、児童福祉司、身体障害者福祉司の体制。			30. 7. 26	・課制廃止。
		35. 9. 1	・農山漁村型R3に分類された。	33. 4. 1	・係制実施。
40. 4. 1	・庶務係、保護係、福祉係の3係体制となる。				
		42. 5. 1	・総務予防課(総務係、予防係、保健係)、衛生課(衛生係)の2課4係体制となる。	42. 5. 1	・総務予防課(総務係、予防係、保健係)、衛生課(衛生係)の2課4係体制となる。
43. 4. 1	・福祉係を係長、児童福祉司、身体障害者福祉司、老人福祉指導主事の体制に改編。				
		44. 9. 24	・庁舎新築起工。(大曲市上栄町13番62号)		
44. 4. 1	・精神薄弱者福祉司を置く。				
		45. 3. 31	・同庁舎竣工。(鉄筋コンクリート2階、本館延建築面積684.7㎡、1階334.4㎡、付属建築物、倉庫、犬抑留室)		
		45. 4. 1	・次長制となる。		
		47. 4. 1	・健康管理課(総務係、指導係、管理係、保健係)、衛生指導課(公害係、試験係、衛生係)の2課7係体制となる。	47. 4. 1	・健康管理課(総務係、指導係、保健係)、衛生指導課(衛生係)の2課4係体制となる。
		48. 4. 1	・衛生係が食品衛生係、環境衛生係となり2課8係体制となる。		
49. 4. 1	・民生課(総務係、3福祉司、老人福祉指導主事、青少年交通係)、保護課の2課制となる。	50. 4. 1	・衛生指導課が環境指導課となる。	50. 4. 1	・衛生指導課が環境指導課となる。
		51. 4. 1	・公害係と環境衛生係が統合され環境公害係に、管理係が廃止され、2課6係体制となる。	53. 9. 1	・庁舎新築起工。(角館町小勝田字間野54番5号)
			・農山漁村型R3から農山漁村型R4となる。		

仙北福祉事務所		大曲保健所		角館保健所	
54. 4. 1	・総務課(総務係、青少年交通係)、民生課、保護課の3課体制となる。			54. 4. 12	・同庁舎竣工。(鉄筋コンクリート2階、本館延建築面積660.36㎡、1階340.68㎡、倉庫113.0㎡)
57. 4. 1	・民生課(総務係、3福祉司、老人福祉指導主事)、保護課、県民生活課の3課体制となる。	大曲保健所(本所)		大曲保健所(角館支所)	
		60. 4. 1	・保健所再編成により、角館保健所を廃止し、大曲保健所角館支所とし、角館地区も大曲保健所管内に統合となる。 ・健康管理課が健康指導課となり、医薬統計係が新設されて2課7係体制となる。 ・農山漁村型R4から農山漁村型R3となる。	60. 4. 1	・保健所再編成により、大曲保健所角館支所となる。 ・課制を廃止し、指導係、保健係の2係体制となる。
		61. 4. 1	・試験検査業務集中化に伴い試験検査係が廃止され、2課6係体制となる。		
平成		平成		平成	
5. 4. 1	・老人福祉法及び身体障害者福祉法に係る措置事務が町村に委譲となり、総務企画課(総務担当、企画担当)、地域福祉課(生活保護担当、児童福祉司、精神薄弱者福祉司)、県民生活課の3課体制に改編される。	5. 4. 1	・係制から担当制となり、2課5担当体制となる。	5. 4. 1	・係制から担当制となり、2担当体制となる。
8. 4. 1	・県民生活課が地方部県民室に移行し、総務企画課、地域福祉課の2課体制となる。	6. 4. 1	・健康指導課が総務担当、企画担当、健康増進担当、疾病予防担当の4担当に改編される。	6. 4. 1	・健康増進担当、疾病予防担当の2担当に改編される。
大曲仙北健康福祉センター					
12. 4. 1	・仙北福祉事務所と大曲保健所を統合し、大曲仙北健康福祉センターを新設。(仙北福祉事務所と大曲保健所は内部組織となり、センター所長が保健所長を、副所長が福祉事務所長を兼務) ・担当制から班制となり、総務企画課(総務班、企画・高齢者班)、保健福祉課(児童・障害者班、生活保護班)、健康・予防課(健康増進班、疾病予防・医薬班)、環境指導課(環境・公害班、食品衛生班)、角館支所(健康増進班、疾病予防班)の4課1支所10班体制となる。				
14. 3	・大曲保健所を増築し、大曲仙北健康福祉センターとして整備、福祉事務所が移転。				
14. 4. 1	・角館支所が廃止、総務班と企画・高齢者班が統合され総務・企画班に、生活保護班が生活保護第一班、同第二班となり、4課8班体制となる。				
仙北地域振興局福祉環境部					
15. 4. 1	・県の行政機構改革により地域振興局体制となり、健康福祉センターは地域振興局の一部として仙北地域振興局福祉環境部となる。(仙北福祉事務所と大曲保健所は内部組織として、部長が保健所長を、次長が福祉事務所長を兼務) ・総務事務が地域振興局総務企画部に一元化され、福祉環境部は、企画福祉課(企画調整班、児童・障害者班、生活保護第一班、同第二班)、健康・予防課(健康増進班、疾病予防・医薬班)、環境指導課(環境・公害班、食品衛生班)の3課8班体制となる。 ・障害者に対する支援費制度が施行され、知的障害者の福祉に関する事務が町村に委譲される。				
17. 4. 1	・市町村合併による大曲市の市名変更に伴い、大曲保健所から大仙保健所となる。 ・大仙市への生活保護事務の移管等に伴い生活保護班が1班体制となり3課7班体制となる。				
17. 10. 1	・仙北市及び南福祉事務所への生活保護事務の移管により、仙北福祉事務所を廃止するとともに生活保護班を廃止し、3課6班体制となる。				
18. 4. 1	・児童・障害者班が障害者班となる。(部次長が保健所次長を兼務。)				
20. 4. 1	・企画調整班と障害者班が統合され調整・障害者班に、健康増進班と疾病予防・医薬班が統合され健康・予防班に、環境・公害班と食品衛生班が統合され環境・食品衛生班となり、3課3班体制となる。				
令和					
6. 4. 1	・情報共有、意思疎通の円滑化を目指したチーム制導入に伴い、企画福祉課調整・障害者チーム、健康・予防課健康・予防チーム、環境指導課環境・食品衛生チームの3課3チーム体制となる。				
7. 4. 1	・動物愛護センター県南支所が新設され、狂犬病予防業務等が環境指導課業務より移管となる。 ・環境・食品衛生チームが環境対策チーム、衛生・動物愛護チームに改編され、3課4チーム体制となる。				

3. 管内主要指標

区分		市町名			管内計	前年度	備考
		大仙市	仙北市	美郷町			
面積 (km ²)		866.79	1,093.56	168.32	2,128.67	2,128.67	
世帯数 (R6.10.1)		28,405	8,985	5,995	43,385	43,443	
人口	総数 (R6.10.1)	72,278	22,166	17,058	111,502	113,848	
	男 (R6.10.1)	33,890	10,223	8,015	52,128	53,190	
	女 (R6.10.1)	38,388	11,943	9,043	59,374	60,658	
年齢3区分別人口 (%)	年少人口 (0～14歳) (R6.10.1)	9.2	7.6	8.7	8.8	9.0	
	生産年齢人口 (15～64歳) (R6.10.1)	50.0	46.6	48.5	49.1	49.5	
	老年人口 (65歳以上) (R6.10.1)	40.8	45.8	42.9	42.1	41.5	
身体障害児・者数 (R7.3.31)		3,830	1,255	958	6,043	6,286	
知的障害児・者数 (R7.3.31)		715	233	195	1,143	1,142	
精神障害者把握数 (R7.3.31)		2,986	965	621	4,572	4,520	
結核患者数 (R6.12.31)		12	3	2	17	13	
特定医療費(指定難病)受給者数 (小児慢性特定疾病等含む) (R7.3.31)		669	204	163	1,036	999	
社会福祉施設等数	養護老人ホーム (R7.3.31)	0	1	0	1	1	
	特別養護老人ホーム (R7.3.31)	14	4	3	21	21	
	介護老人保健施設 (R7.3.31)	4	2	1	7	7	
医療機関数	病院 (R7.3.31)	6	2	0	8	8	
	一般診療所 (R7.3.31)	67	17	10	94	105	
	歯科診療所 (R7.3.31)	33	11	5	49	51	
医療従事者数	医師 (R4.12.31)	175	38	9	222	208	前年度欄は、R2.12.31現在(隔年調査のため)
	歯科医師 (R4.12.31)	52	25	9	86	76	
	薬剤師 (R4.12.31)	170	42	7	219	221	
	看護師・准看護師 (R4.12.31)	1,176	311	107	1,594	1,561	
	歯科衛生士 (R4.12.31)	72	28	6	106	115	
	保健師 (R4.12.31)	46	19	16	81	80	
医薬品製造及び販売業者数 (R7.3.31)		91	20	12	123	119	
食品営業許可施設数 (R7.3.31)		1,104	603	201	1,908	1,868	
集団給食施設数 (R7.3.31)		59	23	14	96	94	
水道普及率 (R5.3.31)		76.7	69.5	64.0	73.3	73.0	

世帯数・人口・年齢3区分別人口：秋田県の人口－秋田県年齢別人口流動調査－(県調査統計課)より

4. 職員及び組織図(令和7年4月1日現在)

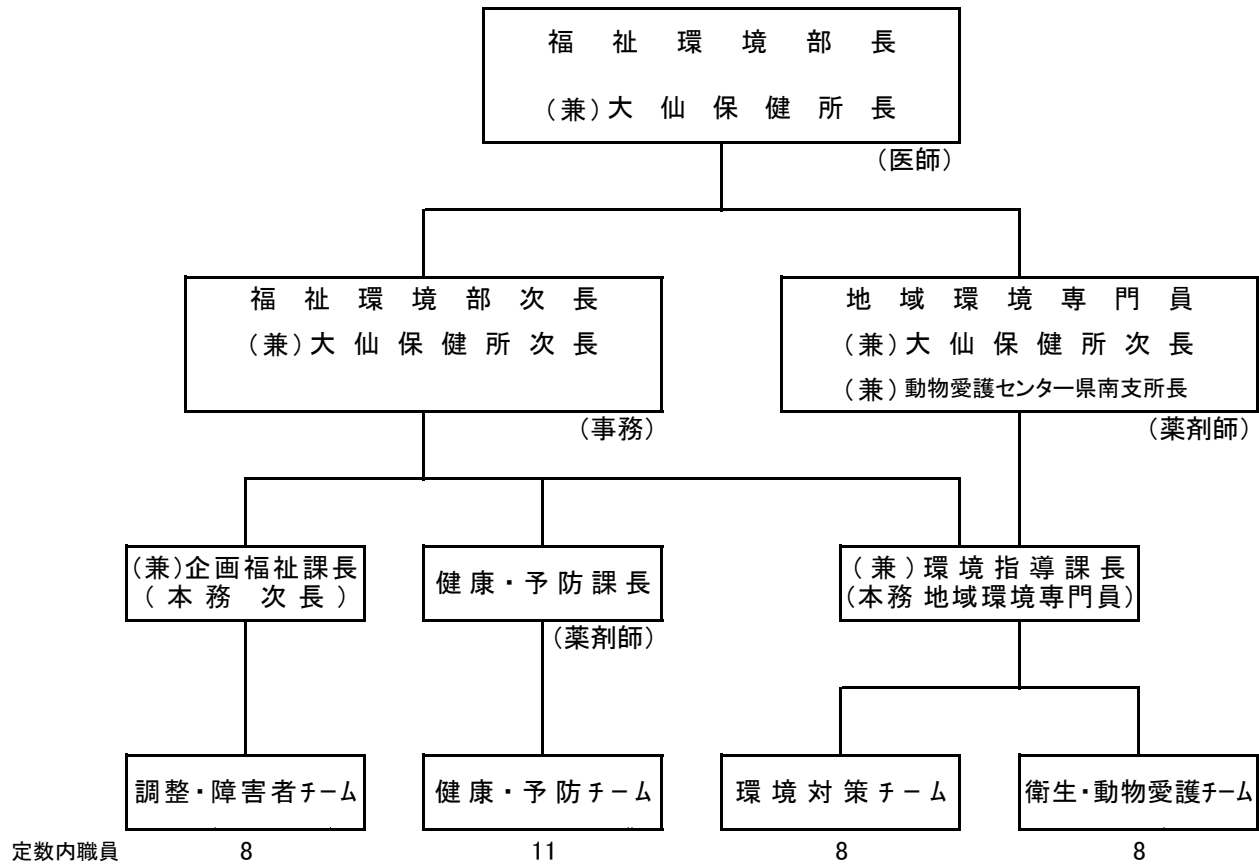
(1) 職員の現員数調

定数内職員													定数外職員		合 計	定数内 職員内訳			併任 職員 (再掲)	休職 (再掲)
部 長	次 長	地域 環境 専門員	課 長	チ ーム リ ー ダ ー	シ ニア エ キ ス パ ー ト	副 主 幹	専 門 員	主 査	主 任	主 事	技 師	計	非 常 勤 職 員	計		事 務 吏 員	技 術 吏 員	そ の 他 の 職 員		
1	1	1	1	4	2	3	1	4	4	1	5	28	11	11	39	4	24	-	-	-

↓

技術吏員内訳						
医 師	保 健 師	管理栄養士	薬 剤 師	放射線技師	獣 医 師	技術職員
1	8	1	4	1	2	7

(2) 組織図



5. 業務分担

【企画福祉課】

◇調整・障害者チーム

1. 部内各課の連絡調整に関する事
2. 保健、福祉に関する施策の企画及び総合調整に関する事
3. 医療・介護・福祉の連携促進に関する事
4. 社会福祉法人に関する事
5. 社会福祉施設の整備に関する事
6. バリアフリー社会の形成の促進に関する事
7. 高齢者施策に関する事
8. 児童健全育成、子育て支援に関する事
9. 地域保健対策の推進に関する事
10. 人口動態統計等に関する事
11. 保健・福祉に関する職員等の資質の向上及び学生等の実習に関する事
12. 障害者総合支援法に関する事
13. 精神保健及び精神障害者の福祉に関する事
14. 自殺未遂者支援に関する事
15. 自立支援医療(精神通院)、精神保健福祉手帳の交付に関する事
16. 障害を理由とする差別の解消に関する事
17. 福祉関係施設の指導・監査に関する事
18. 手話通訳に関する事

【健康・予防課】

◇健康・予防チーム

1. 心の健康づくり・自殺予防対策に関する事
2. 栄養の改善、地域住民の健康保持及び増進に関する事
3. 栄養士、管理栄養士及び調理師に関する事
4. 歯科保健に関する事
5. 結核、感染症対策に関する事
6. 難病対策、原爆被爆者対策に関する事
7. 病院、診療所その他の医療機関に関する事
8. 医師、歯科医師その他の医療関係者に関する事
9. 薬局、医薬品販売業及び医薬品製造業等に関する事
10. 毒物劇物販売業の取締りに関する事
11. 麻薬、大麻及びあへん等の取締りに関する事
12. 献血の推進に関する事

【環境指導課】

◇環境対策チーム

1. 廃棄物の適正処理に関する事
2. 生活排水処理対策に関する事
3. 飲料水の衛生対策に関する事
4. 公害防止対策に関する事
5. 温泉の適正利用に関する事
6. 建築物における衛生的環境の確保に関する事
7. 有害物質を含有する家庭用品の規制に関する事
8. 衛生害虫の相談に関する事

◇衛生・動物愛護チーム(動物愛護センター県南支所を兼ねる)

1. 食品衛生に関する事
2. 死亡獣畜取扱場、化製場に関する事
3. 狂犬病予防、動物の管理に関する事
4. 製菓衛生師に関する事
5. 生活衛生に関する事
6. 住宅宿泊事業に関する事

6. 各種相談事業

相 談 項 目	内 容	実 施 日 及 び 時 間
からだの健康	○一般健康相談 ・生活習慣病 ・栄養 ・感染症 ・その他	随 時
こころの健康	○精神保健福祉相談	医師による相談(要予約) 月1回 16:00~17:00 保健師等による相談(随時)
エイズ・性感染症等 個別相談・検査	○エイズ・性感染症に関する相談 ○エイズ・性感染症(クラミジア・梅毒)検査	医師による相談・検査(要予約) 第3水曜日 9:00~11:00 保健師等による相談(随時)
肝炎ウィルス検査	○B型・C型肝炎ウィルス検査	医師による相談・検査(要予約) 第3水曜日 9:00~11:00 保健師等による相談(随時)
骨髄提供希望者登録	○骨髄提供希望者の登録手続き	定期登録日(要予約) 第3水曜日 9:00~11:00 相談 随時
難病に関する相談	○難病に関すること ○指定難病の医療費等の相談	随 時
薬に関する相談	○正しい服薬の相談 ○医薬品等の販売に関する相談	
福祉関係	○女性相談(DV)	
食品衛生に関する相談	○食中毒、食品添加物、不良食品等の 苦情、相談 ○家庭での食品衛生 ○飲食店等食品関係の営業許可	
犬、猫に関する相談	○登録・狂犬病予防注射 ○野犬、放し飼い等の苦情 ○犬、猫の正しい飼い方 ○飼えなくなった犬、猫の引き取り	
生活衛生に関する相談	○クリーニング師免許試験 ○住宅宿泊事業の相談 ○建築物管理業の相談	
飲料水に関する相談	○飲用井戸等の水質及び衛生管理	
環境公害・廃棄物	○浄化槽 ○廃棄物の適正処理 ○水質汚濁、大気汚染等の公害苦情	
温泉に関する相談	○温泉の利用及び保護	

7. 令和7年度の主な事業内容

◇企画福祉課 調整・障害者チーム

会 議

事業名	事業内容
1 保健医療福祉の連携を図るための各種会議	<p>地域における保健、医療、福祉、衛生及び生活環境に係る施策の総合的な推進に関する事項の調査・審議を行う。</p> <p>(1)保健医療福祉協議会 (2)医療・介護・福祉連携促進に係る担当者会議</p>

人材育成

事業名	事業内容
1 保健福祉従事者等の資質の向上・人材育成	<p>養成機関等の依頼により地域保健について学生等(高校生のインターンシップを含む)の実習指導を行う。</p> <p>(1)保健所実習</p>

調査・統計

事業名	事業内容
1 調査研究	<p>業務に関わる研究及び調査を行う。</p> <p>(1)各種発表会・学会への参加 (2)秋田県保健環境業務研究発表会への参加</p>
2 各種統計調査	<p>関係機関からの調査等 人口動態・衛生・生活等の状況を把握し、行政施策の基礎資料とするため各種調査を実施する。</p> <ul style="list-style-type: none"> ・人口動態調査 ・各種統計調査(地域保健・健康増進事業報告、福祉行政・衛生行政報告、国民生活基礎調査、世帯動態調査など)

高齢者福祉

事業名	事業内容
1 高齢者の保健福祉サービスの充実	<p>指定事業者等に対し実地指導を行う。</p> <p>(1)介護保険施設等の実地指導 (対象は、有料老人ホーム27施設:長寿社会課と合同実施。)</p> <p>社会福祉協議会の運営に対する実地指導を通じ社会福祉の推進を図る。</p> <p>(1)社会福祉協議会の事務指導 ・対象は、美郷町社協。 ・原則として3年に1回実施(令和4年度実施)</p> <p>年度内に百歳を迎える高齢者に対し、内閣総理大臣からの祝状及び記念品を伝達する。</p> <p>(1)老人の日記念百歳高齢者に対する祝状及び記念品の伝達 (対象は、当該年度内に満100歳の誕生日を迎える者)</p>

障害者福祉

事業名	事業内容
1 障害者自立支援	<p>障害者総合支援法の円滑な施行のため、各市町及び障害者福祉関係機関との連携を図る。</p> <p>(1)障害者総合支援法施行に伴う市町村支援及び障害者福祉関係機関との連携</p> <ul style="list-style-type: none"> ・地域自立支援協議会への出席 ・各市町意思疎通支援事業に対する手話通訳員の派遣協力 ・障害者就業・生活支援センター運営会議への出席

精神保健福祉

事業名	事業内容
1 精神保健福祉の向上	<p>精神障害者の通院医療費を公費負担する。</p> <p>(1)自立支援医療(精神通院)受給者証の交付</p> <p>本人の申請に基づき、一定の精神障害の状態にあることを証明する手帳を交付する。</p> <p>(1)精神障害者保健福祉手帳の交付</p> <p>精神障害者及びその家族や地域住民からの精神保健福祉に関する相談に応じる。</p> <p>(1)精神保健福祉相談事業(来所・電話相談)</p> <p>精神保健福祉法第27条に基づき、自傷他害のおそれのある者に対し、現地調査の上、必要に応じて指定医による診察を行う。</p> <p>(1)通報等に基づく診察の実施</p> <p>自殺未遂者やその家族等からの相談に応じて心のケアを図るとともに、会議や研修等を通じて地域の支援機関とのネットワークの強化を図る。</p> <p>(1)自殺未遂者等相談業務(会議・研修・来所・電話相談)</p> <p>地域住民の精神保健福祉に関する知識の普及を図る。</p> <p>(1)地域住民への啓発活動</p> <p>アルコール健康被害に早期介入し、アルコール関連問題が深刻化することを防ぐため、関係機関の連携強化や関係者への啓発活動を行う。</p> <p>(1)アルコール関連問題対策事業(局重点事業)</p>

◇健康・予防課 健康・予防チーム

健康増進

事業名	事業内容
1 健康づくり・生活習慣病予防対策	市町や関係機関と連携を図りながら、健康づくり対策を推進する。 (1) 地域・職域連携推進会議 (2) 地域課題解決連携事業 (3) 地域糖尿病重症化予防対策推進会議
2 栄養・食生活改善	関係者及び関係機関を対象に研修会や巡回指導を実施し、地域の栄養改善を進める。 (1) 栄養改善保健所研修会 (2) 特定給食施設指導 (3) 食育地域ネットワーク会議 (4) 大曲仙北地域食生活改善推進協議会
3 歯科保健	生涯にわたって歯と口腔の健康維持を図る。 (1) 親子よい歯のコンクール (2) 8020いい歯の表彰 (3) 口腔保健支援センター推進事業 (4) 地域歯科保健課題解決推進事業 (5) 「歯科口腔保健を軸とした生涯元気に暮らすあきた」推進事業
4 がん予防・受動喫煙防止	がん予防及び受動喫煙防止等の普及啓発を行う。 (1) 出前講座 (2) 世界禁煙デーキャンペーン (3) 健康増進法・秋田県受動喫煙防止条例に基づく指導

自殺予防

事業名	事業内容
1 心はればれ県民運動推進事業	<p>自殺者の減少をめざして、地域の関係機関・団体との連携により地域における心の健康づくりを推進する。</p> <p>(1) 職場におけるメンタルヘルスセミナー (2) 自殺予防街頭キャンペーン (3) 心はればれゲートキーパー養成講座 (4) 自殺予防ネットワーク推進会議 (5) 自殺未遂者支援関係者会議(企画福祉課) (6) 自殺未遂者支援事業(企画福祉課)</p>

感染症

事業名	事業内容
1 結核対策事業	<p>結核の感染予防、早期発見、早期治療による結核まん延防止対策を推進する。</p> <p>(1) 感染症診査協議会結核部会 (2) 地域DOTS推進事業 (3) 結核精密検査及び接触者健診 (4) 結核予防思想の普及啓発</p>
2 感染症対策事業	<p>感染症の正しい知識を広く啓発し、感染症の発生及び拡大を防止する。</p> <p>(1) 感染症発生動向調査 (2) 予防啓発(健康教育) (3) 発生時の感染症法に基づく疫学調査、接触者健康診断、保健指導の実施</p>
3 エイズ予防対策事業	<p>エイズに対する正しい知識の普及と個別相談・検査を実施し、感染拡大防止に努める。</p> <p>(1) 医師による個別相談、検査 (2) 保健師による随時相談 (3) 「HIV検査普及週間」「世界エイズデー」に伴う街頭キャンペーン</p>
4 肝炎治療特別促進事業	<p>B型・C型ウイルス性肝炎の治療に要する医療費の助成、普及啓発等の肝炎対策を実施する。</p> <p>(1) 肝炎治療特別促進事業 ・B型・C型肝炎のインターフェロン治療、核酸アナログ製剤治療、インターフェロンフリー治療等への助成 (2) 肝炎ウイルス検査 (3) ウイルス性肝炎患者等の重症化予防推進事業 ・陽性者フォローアップ事業 ・検査費用助成 (4) 肝がん・重度肝硬変治療研究促進事業 ・肝がん・重度肝硬変の入院治療又は肝がんの通院治療費助成</p>

特定医療費(指定難病)、小児慢性特定疾病

事業名	事業内容
1 特定医療費(指定難病)、小児慢性特定疾病医療費助成事業	原因が不明であって治療方法が確立していない疾患について、医療の確立を図るとともに患者の医療費の負担軽減を図る。 (1)特定医療費(指定難病)、小児慢性特定疾病医療費の助成
2 難病患者地域支援対策推進事業	関係機関と連携し、医療・生活・福祉等の相談を行い療養生活を支援する。 (1)在宅療養支援計画策定・評価事業 (2)医療相談事業 (3)訪問相談・指導事業
3 難病相談・生活支援事業	小児慢性特定疾病児童等、その保護者に対する相談支援、必要な情報提供、助言、自立への支援を行う。 (1)小児慢性特定疾病児童等自立支援事業

原爆被爆者

事業名	事業内容
1 原爆被爆者対策事業	被爆者に対する保健医療及び福祉にわたる総合的な援護を図る。 (1)健康手帳の交付者の健康診断(定期健康診断・がん検診)の実施

臓器移植関連

事業名	事業内容
1 骨髄提供希望者登録推進事業	骨髄提供希望者に対して骨髄移植及び骨髄バンク事業についての説明並びに登録受付業務を行う。 (1)定期登録日 (2)集団登録の実施
2 臓器移植推進事業	臓器提供意志表示カードの普及、運転免許証及び健康保険証等への移植意志記載の推進

妊婦出産への健康づくり支援

事業名	事業内容
1 幸せはこぶコウノトリ事業	「体外受精」及び「顕微授精」に係る治療費の一部を助成する。 (1)特定不妊治療に要する治療費の助成事業 (2)先進医療等に要する治療費の助成事業

医務・薬務、献血

事業名	事業内容
1 病院等医療監視	<p>「医療法」に基づく病院等への立入検査を行う。</p> <ul style="list-style-type: none"> ・医療従事者の充足状況 ・安全管理体制の確保 ・管理運営、診療放射線の管理 ・院内感染防止対策 ・防火防災対策 ・医療廃棄物の適正処理等
2 薬事監視	<p>「医薬品、医療機器等の品質、有効性及び安全性の確保等に関する法律」に基づく薬局・医薬品販売業・管理医療機器販売業等に対する監視指導を行う。</p> <ul style="list-style-type: none"> ・管理者の勤務状況 ・施設、医薬品、医療機器の管理状況 ・不良医薬品、管理医療機器の発見 ・薬剤師の充足状況
3 毒物劇物監視	<p>「毒物及び劇物取締法」に基づく毒物劇物販売業者に対する監視指導を行う。</p> <ul style="list-style-type: none"> ・盗難、紛失、流失、飛散、漏洩の防止、措置状況 ・譲渡手続き、記録の保管状況
4 麻薬立入検査	<p>「麻薬及び向精神薬取締法」に基づく病院・診療所・薬局等麻薬取扱者に対する立入検査を行う。</p> <ul style="list-style-type: none"> ・盗難、紛失の防止措置状況 ・譲渡手続、記録の保管状況 ・麻薬の使用状況
5 薬物乱用防止推進事業	<p>薬物乱用の青少年層へのまん延が全国的に大きな社会問題となっていることから、「ダメ。ゼッタイ。」普及運動を展開する。</p> <p>(1)「ダメ。ゼッタイ。」普及運動</p> <ul style="list-style-type: none"> ・626ヤング街頭キャンペーン ・地域団体キャンペーン ・職域募金
6 地域医療推進事業	<p>地域における医療体制の把握と推進、プライマリ・ケアの確保を指導する。</p> <p>(1)保健医療福祉協議会地域医療推進部会の開催</p>
7 救急・災害医療体制強化事業	<p>救急災害医療体制の推進及び救急病院・救急車の適正な利用、救命技術に関する普及啓発を行う。</p> <p>(1)保健医療福祉協議会救急・災害医療検討部会の開催</p> <p>(2)小児救急医療啓発事業</p>
8 献血推進事業	<p>献血思想の普及や関係機関・団体の連携により、献血運動を推進し、県民医療に欠くことのできない血液を確保する。</p> <p>(1)献血計画に基づく献血事業の実施</p> <p>(2)保健医療福祉協議会献血推進部会の開催</p> <p>(3)ふれあい献血キャンペーンの実施</p>

◇環境指導課 環境対策チーム 衛生・動物愛護チーム

生活衛生

事業名	事業内容
1 特定建築物の衛生指導	特定建築物の管理登録業者の調査指導を行う。
2 住宅宿泊事業の指導	住宅宿泊事業法に基づく届出の審査及び標識を交付する。

水道

事業名	事業内容
1 水道施設の基盤強化	水道施設の認可等を行うとともに、規模の小さな水道事業の管理や水道施設の老朽化対策について、市町の水道管理者と連携を図りながら指導を行う。
2 水道施設の維持管理の強化	安全な飲料水の安定供給を確保するため、クリプトスポリジウム等対策など、水道管理者の水質管理体制について監視指導を行う。

廃棄物

事業名	事業内容
1 廃棄物の適正処理等の推進	廃棄物の適正処理等を推進するため、市町及び関係機関と連携を図りながら住民への普及啓発を行う。
2 一般廃棄物処理対策の推進	一般廃棄物の適正処理を確保するため、市町の処理施設の整備等をサポートするとともに、処理施設の監視指導を行う。
3 産業廃棄物処理対策の推進	産業廃棄物の適正処理を確保するため、排出事業者、処理業者の監視指導及び処理施設等の設置・維持管理指導を行う。
4 環境美化運動の推進	市町及び関係機関と連携を図りながら環境美化運動を推進する。

環境保全

事業名	事業内容
1 環境保全活動の普及啓発	地域における環境保全活動を広範に展開するため、普及啓発活動を実施する。
2 公害防止対策の推進	環境及び汚染発生源の監視指導体制の充実を図り、公害の未然防止に努める。

温泉

事業名	事業内容
1 温泉保護対策の推進	温泉の保護と適正利用のための調査指導を行う。

食品衛生

事業名	事業内容
1 食品衛生監視指導の強化	飲食に起因する食中毒等を未然に防止するため、重点監視対象施設、重点指導事項、特別監視期間を定めて効率的な監視指導を行う。
2 食品等の検査の実施	流通する食品等の安全を確保するため、収去検査や現場での検査を行い、違反食品の排除に努める。
3 食品衛生思想の普及啓発	消費者、食品関係業者及び従事者に対して食品衛生及び食の安全・安心対策の普及啓発を行う。
4 食品衛生自主管理の推進	食品関係営業施設における自主的な衛生管理を推進するため、食品衛生協会や食品衛生推進員の活動に対して指導を行う。 また、食品関係業者への秋田県版HACCP認証取得に向けた指導を行う。

狂犬病予防及び化製場

事業名	事業内容
1 狂犬病予防対策の推進	狂犬病予防対策を推進するため、市町及び獣医師会と連携し、登録及び狂犬病予防注射の徹底を図る。
2 動物の愛護及び適正管理の推進	犬猫による地域住民への迷惑行為を未然に防止するため、飼い主に対して適正な飼養管理方法を啓発することで、地域社会における人と動物のよりよい関係の構築を図る。
3 化製場等の衛生管理の推進	死亡獣畜の適正な処理を図るため、化製場、死亡獣畜取扱場の衛生管理指導を行う。

8. 附属機関委員名簿

(1) 保健医療福祉協議会

令和7年4月1日現在

協議会役職	氏名	所属機関・団体及び役職名
	三浦 俊一	(一社)大曲仙北医師会長
	今野 功成	大仙市副市長
	赤上 陽一	仙北市副市長
	本間 和彦	美郷町副町長
	畠山 桂郎	大曲仙北歯科医師会長
	高橋 正	秋田県薬剤師会大曲仙北支部長
	三浦 康	大曲厚生医療センター院長
	佐藤 幸美	(社医)明和会 大曲中通病院長
	伊藤 良正	市立角館総合病院長
	星野 良平	市立田沢湖病院長
	煤賀 恵美	秋田県看護協会大仙・仙北地区支部長
	佐藤 力	大仙市社会福祉協議会長
	佐藤 義勝	大曲仙北老人福祉施設連絡協議会長
	辻 久男	大曲食品衛生協会展長
	小松 博子	大曲仙北地区結核予防婦人会連合会長
	出雲 房子	大曲仙北食生活改善推進協議会長
	千田 千春	仙北市包括支援センター所長
	粟津 明子	南教育事務所仙北出張所指導主事

※任期 令和6年4月1日～令和8年3月31日

・地域医療推進部会

令和7年4月1日現在

協議会役職	氏名	所属機関・団体及び役職名
	三浦 俊一	(一社)大曲仙北医師会長
	三浦 康	大曲厚生医療センター院長
	畠山 桂郎	大曲仙北歯科医師会長
	高橋 正	秋田県薬剤師会大曲仙北支部長
	佐藤 幸美	(社医)明和会 大曲中通病院長
	伊藤 良正	市立角館総合病院長
	星野 良平	市立田沢湖病院長
	寺邑 敏彦	(医)あけぼの会 花園病院長
	下村 辰雄	県立リハビリテーション・精神医療センター病院長
	関根 篤	大曲仙北医師会理事 協和病院長
	佐藤 浩平	大曲仙北医師会在宅医療担当理事 みさと在宅診療所
	煤賀 恵美	秋田県看護協会大仙・仙北地区支部長
	古屋 英理子	仙北訪問看護ステーション管理者
	佐藤 義勝	大曲仙北老人福祉施設連絡協議会長
	小原 秀和	県南地区介護支援専門員協会展長
	佐藤 和博	大仙市健康福祉部長
	千田 千春	仙北市包括支援センター所長
	草薨 秀典	仙北市市民福祉部長
	大澤 修	美郷町福祉保健課長

※任期 令和6年4月1日～令和8年3月31日

・救急・災害医療検討部会

令和7年4月1日現在

協議会役職	氏名	所属機関・団体及び役職名
	三浦 俊一	(一社)大曲仙北医師会長
	佐藤 幸美	(社医)明和会 大曲中通病院長
	高橋 正	秋田県薬剤師会大曲仙北支部長
	三浦 康	大曲厚生医療センター院長
	伊藤 良正	市立角館総合病院長
	星野 良平	市立田沢湖病院長
	寺邑 敏彦	(医)あけぼの会 花園病院長
	山下 貴史	大曲仙北歯科医師会理事
	佐々木 富美子	大曲厚生医療センター看護部長
	福田 祐子	大仙市健康福祉部健康増進センター所長
	渡辺 直弥	仙北市市民福祉部保健課長
	大澤 修	美郷町福祉保健課 保健センター所長
	大柄 大輔	大仙警察署地域課長
	高橋 邦幸	仙北警察署地域課長兼交通課長
	千田 昌弘	(株)バイタルネット秋田県南支店長
	田口 吉明	大曲仙北広域市町村圏組合消防本部救急課長

※任期 令和6年4月1日～令和8年3月31日

・献血推進部会

令和7年4月1日現在

協議会役職	氏名	所属機関・団体及び役職名
	三浦 康	大曲厚生医療センター院長
	佐藤 浩保	秋田県薬剤師会大曲仙北支部理事
	渡部 剛	秋田県立大曲高等学校長
	齊藤 芽衣	秋田県立大曲農業高等学校養護教諭
	伊岡森 杏子	大曲商工会議所総務課主任
	石郷岡 直宏	仙北市商工会事務局長
	藤田 千佳子	美郷町商工会事務局長
	太田 敏彦	大曲ライオンズクラブ理事
	佐藤 大志	角館ライオンズクラブ会長
	森川 悌一	大仙市健康福祉部健康増進センター主幹
	畑山 由美子	大仙市経済産業部商工業振興課主幹
	藤原 愛	仙北市市民福祉部保健課主事
	天野 杏奈	仙北市農林商工部商工課主任
	井上 菜々	美郷町福祉保健課主事
	鈴木 紀和	美郷町商工観光交流課交流・商工班長
	加賀谷 文恵	株式会社今光学機械製作所秋田工場業務課

※任期 令和6年4月1日～令和8年3月31日

(2)大仙・仙北地域医療構想策定調整会議

令和7年7月1日現在

	氏名	所属機関・団体及び役職名
会 副 会 長	三浦 俊一	(一社)大曲仙北医師会長
	木村 真也	大仙眼科クリニック院長(有床診療所代表)
	下村 辰雄	秋田県立リハビリテーション・精神医療センター病院長
	大谷 和生	市立大曲病院長
	伊藤 良正	市立角館総合病院長
	星野 良平	市立田沢湖病院長
	三浦 康	大曲厚生医療センター院長
	佐藤 幸美	大曲中通病院長
	関根 篤	協和病院長
	寺邑 敏彦	花園病院長
	畠山 桂郎	大曲仙北歯科医師会長
	高橋 正	秋田県薬剤師会大曲仙北支部長
	煤賀 恵美	秋田県看護協会大仙・仙北地区理事
	菅原 裕宏	全国健康保険協会秋田支部企画総務部長
	佐藤 義勝	特別養護老人ホーム「ロートピア緑泉」施設長
	及川 妃都美	美郷町包括支援センター所長
	福田 祐子	大仙市健康増進センター所長
村瀬 克広	仙北市医療局医療連携政策監	
大澤 修	美郷町福祉保健課長	

※任期 令和6年6月17日～令和8年3月31日

(3)感染症診査協議会(結核部会)

令和7年4月1日現在

協議会役職	氏名	所属機関・団体及び役職名
部 会 長	佐藤 幸美	(社医)明和会 大曲中通病院長
	渡部 敦	大曲厚生医療センター 医師
	工藤 宏次	くどう整形外科院長
	高橋 庄孝	大曲人権擁護委員
	河村 憲史	河村のりひと法律事務所

※任期 令和5年4月1日～令和7年3月31日

(4)感染症診査協議会(感染症部会)

令和7年4月1日現在

協議会役職	氏名	所属機関・団体及び役職名
委 員	佐々木 重喜	羽後長野駅前内科院長
	佐藤 幸美	(社医)明和会 大曲中通病院長
	渡部 敦	大曲厚生医療センター 医師
	高橋 庄孝	大曲人権擁護委員
	河村 憲史	河村のりひと法律事務所

※任期 令和5年4月1日～令和7年3月31日

【 企 画 福 祉 課 】

[調整・障害者一ム]

1. 人口動態統計

(1) 年次別人口動態総覧 (全国・県・管内)

区 分		年	令和2年	令和3年	令和4年	令和5年	(率) %
全 国	人口(10月1日現在)		123,398,962	122,780,487	122,030,523	121,193,394	
	出生数		840,835	811,622	770,759	727,288	6.0
	低出生体重児2500g未満(再掲)		77,539	76,060	72,587	70,151	低体児出生割合9.6%
	死亡数		1,372,755	1,439,856	1,569,050	1,576,016	13.0
	乳児死亡数(再掲)		1,512	1,399	1,356	1,326	1.8
	新生児死亡数(再掲)		704	658	609	600	0.8
	自然増減数		△ 531,920	△ 628,234	△ 798,291	△ 848,728	△ 7.0
	死産数	総数	17,278	16,277	15,179	15,534	20.9
		自然	8,188	8,082	7,391	7,152	9.6
		人工	9,090	8,195	7,788	8,382	11.3
	周産期死亡数		2,664	2,741	2,527	2,404	3.3
	婚姻件数		525,507	501,138	504,930	474,741	3.9
	離婚件数		193,253	184,384	179,099	183,814	1.52
秋 田 県	人口(10月1日現在)		959,502	944,874	929,915	913,514	
	出生数		4,499	4,335	3,992	3,611	4.0
	低出生体重児2500g未満(再掲)		466	414	376	352	低体児出生割合9.7%
	死亡数		15,379	16,019	17,256	17,517	19.3
	乳児死亡数(再掲)		9	5	5	10	2.8
	新生児死亡数(再掲)		4	3	3	9	2.5
	自然増減数		△ 10,880	△ 11,684	△ 13,264	△ 13,906	△ 15.3
	死産数	総数	98	100	80	90	24.3
		自然	63	54	48	43	11.6
		人工	35	46	32	47	12.7
	周産期死亡数		18	14	11	22	6.1
	婚姻件数		2,686	2,618	2,447	2,302	2.5
	離婚件数		1,213	1,043	1,068	1,151	1.27
管 内	人口(10月1日現在)		120,880	118,535	116,237	113,848	
	出生数		521	520	508	440	3.9
	低出生体重児2500g未満(再掲)		43	50	39	38	低体児出生割合8.6%
	死亡数		2,189	2,240	2,471	2,393	21.0
	乳児死亡数(再掲)		1	2	1	0	0
	新生児死亡数(再掲)		1	1	0	0	0
	自然増減数		△ 1,668	△ 1,720	△ 1,963	△ 1,953	△ 17.2
	死産数	総数	13	19	11	17	37.2
		自然	8	6	8	12	26.3
		人工	5	13	3	5	10.9
	周産期死亡数		4	1	2	4	9.0
	婚姻件数		317	327	267	263	2.3
	離婚件数		148	125	125	145	1.27

資料: 秋田県衛生統計年鑑

(2)管内市町別人口動態総覧

(令和5年確定数)

市町名 区 分		全 国	秋 田 県	管 内 計	大 仙 市	仙 北 市	美 郷 町
		人 口	総 数	121,193,394	913,514	113,848	73,637
	男	58,902,393	431,696	53,190	34,499	10,503	8,188
	女	62,291,001	481,818	60,658	39,138	12,277	9,243
出 生	総 数	727,288	3,611	440	307	75	58
	男	372,603	1,860	234	173	34	27
	女	354,685	1,751	206	134	41	31
低 体 重 児 出 生 数		70,151	352	38	27	7	4
死 亡	総 数	1,576,016	17,517	2,393	1,542	504	347
	男	802,536	8,315	1,117	719	242	156
	女	773,480	9,202	1,276	823	262	191
乳 児 死 亡 数		1,326	10	0	0	0	0
新 生 児 死 亡 数		600	9	0	0	0	0
死 産	総 数	15,534	90	17	13	4	0
	自 然	7,152	43	12	9	3	0
	人 工	8,382	47	5	4	1	0
周 産 期 死 亡	総 数	2,404	22	4	2	2	0
	22週以後	1,943	15	4	2	2	0
	早 期	461	7	0	0	0	0
婚 姻		474,741	2,302	263	189	41	33
離 婚		183,814	1,151	145	96	31	18

(3)管内市町別人口動態率

市町名 区 分		全 国	秋 田 県	管 内 計	大 仙 市	仙 北 市	美 郷 町
		出 生 率 (人 口 千 対)	6.0	4.0	3.9	4.2	3.3
死 亡 率 (人 口 千 対)		13.0	19.3	21.0	20.9	22.1	19.9
乳 児 死 亡 率 (出 生 千 対)		1.8	2.8	0.0	0.0	0.0	0.0
新 生 児 死 亡 率 (出 生 千 対)		0.8	2.5	0.0	0.0	0.0	0.0
死 産 率 (出 産 千 対)	総 数	20.9	24.3	37.2	40.6	50.6	0.0
	自 然	9.6	11.6	26.3	28.1	38.0	0.0
	人 工	11.3	12.7	10.9	12.5	12.7	0.0
周 産 期 死 亡 率 (出 産 千 対)		3.3	6.1	9.0	6.5	26.0	0.0
婚 姻 (人 口 千 対)		3.9	2.5	2.3	2.6	1.8	1.9
離 婚 (人 口 千 対)		1.52	1.27	1.27	1.30	1.36	1.03
合 計 特 殊 出 生 率		1.20	1.10				

資料:秋田県衛生統計年鑑等

(4)管内市町別主要死因調べ

令和5年(死亡数=人 死亡率=人口10万対)

市町名 区分		全 国	秋 田 県	管 内 計	大 仙 市	仙 北 市	美 郷 町
		率の算出に用いた人口	121,193,394	909,000	113,848	73,637	22,780
悪性新生物	死亡数	382,504	3,977	535	374	93	68
	死亡率	315.6	437.5	469.9	507.9	408.3	390.1
心 疾 患	死亡数	231,148	2,160	305	181	75	49
	死亡率	190.7	237.6	267.9	245.8	329.2	281.1
脳血管疾患	死亡数	104,533	1,576	229	153	47	29
	死亡率	86.3	173.4	201.1	207.8	206.3	166.4
肺 炎	死亡数	75,753	837	99	68	21	10
	死亡率	62.5	92.1	87.0	92.3	92.2	57.4
糖 尿 病	死亡数	15,448	163	23	13	3	7
	死亡率	12.7	17.9	20.2	17.7	13.2	40.2
肝 疾 患	死亡数	18,638	174	23	15	7	1
	死亡率	15.4	19.1	20.2	20.4	30.7	5.7
腎 不 全	死亡数	30,208	331	38	20	8	10
	死亡率	24.9	36.4	33.4	27.2	35.1	57.4
老 衰	死亡数	189,919	2,121	296	196	48	52
	死亡率	156.7	233.3	260.0	266.2	210.7	298.3
不慮の事故	死亡数	44,440	536	71	41	15	15
	死亡率	36.7	59.0	62.4	55.7	65.8	86.1
自 殺	死亡数	21,037	176	26	16	6	4
	死亡率	17.4	19.4	22.8	21.7	26.3	22.9
全 死 因	死亡数	1,576,016	17,517	2,393	1,542	504	347
	死亡率	1,300.4	1,927.1	2,101.9	2,094.1	2,212.5	1,990.7

率の算出に用いた県人口は「人口推計(令和5年10月1日現在)」(総務省統計局)による都道府県・男女別人口とした。

第 1 位	悪性新生物	悪性新生物	悪性新生物	悪性新生物	悪性新生物	悪性新生物
第 2 位	心疾患	心疾患	心疾患	老衰	心疾患	老衰
第 3 位	老衰	老衰	老衰	心疾患	老衰	心疾患
第 4 位	脳血管疾患	脳血管疾患	脳血管疾患	脳血管疾患	脳血管疾患	脳血管疾患
第 5 位	肺炎	肺炎	肺炎	肺炎	肺炎	不慮の事故

資料：我が国の人口動態、秋田県衛生統計年鑑等

(5) 管内3大死因年次推移

(率:人口10万対)

区 分		H21	H22	H23	H24	H25	H26	H27	H28	H29	H30	R1	R2	R3	R4	R5
悪性新生物	実数	545	599	534	516	558	522	559	568	535	567	562	571	498	555	535
	(率)	385.5	429.3	387.6	379.7	416.4	395.2	428.1	441.9	423.3	455.8	459.9	472.4	420.1	477.5	469.9
心疾患	実数	374	352	372	339	350	357	315	333	307	282	296	309	289	342	305
	(率)	264.5	255.5	270.0	249.5	261.2	270.3	241.2	259.1	242.9	226.7	242.2	255.6	243.8	294.2	267.9
脳血管疾患	実数	236	234	250	241	213	218	210	200	206	198	230	185	261	231	229
	(率)	166.9	167.7	181.5	177.3	158.9	165.0	160.8	155.6	163.0	159.2	188.2	153.0	220.2	198.7	201.1

2. 保健所実習指導状況

(令和6年度)

依頼機関名	科名	回数	実人員	保健所実習期間
秋田県立衛生看護学院	保健科	1	5	5日
秋田大学	医学部保健学科	1	5	4日
東北医科薬科大学	医学部	1	4	1日
計		3	14	

3. 老人の日記念百歳高齢者に対する祝状及び記念品の伝達状況

	令和3年度		令和4年度		令和5年度		令和6年度	
	男	女	男	女	男	女	男	女
大仙市	4	37	5	32	3	37	6	30
仙北市	3	18	1	18	1	10	1	6
美郷町	0	14	1	8	1	10	1	9
合計	7	69	7	58	5	57	8	45

4. 手話通訳員活動状況

令和6年度(単位:件)

用務区分別	用務地別							合計
	大 仙 市	仙 北 市	美 郷 町	横 手 市	湯 沢 市	秋 田 市	そ の 他	
生命及び健康の維持増進に関すること	11	36				1	1	49
権利保持に関すること	1	1				4		6
職業及び仕事に関すること	1					6	7	14
人間関係保持に関すること	3					1	1	5
住まいに関すること	1	2						3
教育及び保育に関すること						9		9
DVIに関すること								0
技術資格取得に関すること						1		1
各種大会、会議、講演会に関すること	2	2				35	2	41
手話講習会に関すること	9		4			14	5	32
放送(テレビ)に関すること						15		15
公的機関での手続きに関すること								0
その他	1					44	6	51
合計	29	41	4	0	0	130	22	226

5. 秋田県心身障害者扶養共済制度加入状況

令和7年3月31日現在

区分	市町別			計
	大 仙 市	仙 北 市	美 郷 町	
加入者数	9	3	1	13
うち掛金免除者数	5	3	1	9
年金受給者数				34

※障害のある方を扶養している保護者が、自らの生存中に毎月一定の掛金を納めることにより、保護者に万一（死亡・重度障害）のことがあったとき、障害者に終身一定額の年金を支給する制度。

※制度の対象になる方は、次のいずれかに該当する障害のある方で、将来独立自活することが困難であると認められる方です。（年齢は問いません。）

(1) 知的障害

(2) 身体障害者手帳を所持し、その障害が1級から3級までに該当する障害

(3) 精神又は身体に永続的な障害のある方（精神病、脳性麻痺、進行性筋萎縮症、自閉症、血友病など）で、その障害の程度が(1)又は(2)の者と同程度と認められる方

※「掛金免除」とは、一定期間掛金を納入して、掛金の支払いを免除された状態をいう。

6. 精神保健福祉関係

(1) 病類別精神障害者把握数

各年度末現在

病類 年度	統合失調症	気分障害	脳精器神質障害性害	精神神経症	精神病質	知的障害	てんかん	中精神毒障害性害	その他の障害	計
R2	874	956	1,770	300	18	61	193	120	208	4,500
R3	905	984	1,466	331	9	61	192	90	234	4,272
R4	820	995	1,258	399	8	63	188	78	313	4,122
R5	899	1,027	1,477	419	12	71	195	91	329	4,520
R6	1,002	1,050	1,277	465	10	80	189	78	444	4,595

(2) 受療形態別精神障害者把握数

各年度末現在

受療別 年度	入院		在宅		計
	措置	医療保護	自立支援医療による通院	その他(任意入院含む)	
R2	1	260	1,561	2,678	4,500
R3	1	294	1,941	2,036	4,272
R4	3	305	2,087	2,035	4,430
R5	1	323	2,144	2,052	4,520
R6	3	361	2,212	2,005	4,581

(3) 病類別医療保護入院状況

各年度末現在

病類 年度	統合失調症	気分障害	脳精器神質障害性害	精神神経症	精神病質	知的障害	てんかん	中精神毒障害性害	その他の障害	計
R2	73	13	163	1	0	7	0	1	2	260
R3	85	15	183	1	0	5	0	3	2	294
R4	83	13	195	2	0	7	0	4	1	305
R5	87	21	199	2	0	6	0	6	2	323
R6	84	17	243	3	0	5	0	6	3	361

(4) 病類別自立支援医療による通院状況

各年度末現在

病類 年度	統合失調症	気分障害	脳精器神質障害性害	精神神経症	精神病質	知的障害	てんかん	中精神毒障害性害	その他の障害	計
R2	498	518	90	168	3	27	126	28	103	1,561
R3	597	653	100	233	2	35	142	32	147	1,941
R4	611	686	100	293	2	38	137	28	192	2,087
R5	606	693	94	309	5	41	143	31	222	2,144
R6	602	698	87	334	5	48	138	36	264	2,212

(5) 病類別受療形態別精神障害者把握数

令和6年度末現在

受療別 病 類	入 院		在 宅		計
	措置	医療保護	自立支援医療 による通院	その他 (任意入院含む)	
統合失調症	1	84	602	315	1,002
気分障害	0	17	698	335	1,050
脳器質性精神障害	2	243	87	945	1,277
精神神経症	0	3	334	128	465
精神病質	0	0	5	5	10
知的障害	0	5	48	27	80
てんかん	0	0	138	51	189
中毒性精神障害	0	6	36	36	78
その他の精神障害	0	3	264	177	444
合 計	3	361	2,212	2,019	4,595

(6) 市町別受療形態別精神障害者把握数

令和6年度末現在

受療別 市町別	入 院		在 宅		計
	措置	医療保護	自立支援医療 による通院	その他 (任意入院含む)	
大 仙 市	3	236	1,436	1,311	2,986
仙 北 市	0	79	460	426	965
美 郷 町	0	37	316	268	621
その他(県外)	0	9	0	14	23
合 計	3	361	2,212	2,019	4,595

(7) 市町別精神障害者保健福祉手帳所持者数

令和6年度末現在

等級別 市町別	1級	2級	3級	計
	大 仙 市	84	278	96
仙 北 市	31	103	27	161
美 郷 町	19	64	27	110
合 計	134	445	150	729

(8) 社会とのつながり支援(職親)事業

①社会とのつながり支援(職親)事業実施状況

令和6年度 事業参加者:1人

②社会とのつながり支援(職親)事業協力事業所 4カ所

令和6年度

事業所名	代表者名	訓練内容
(株)秋田魁新報社 大曲南販売所	木村 健	新聞の配達
(株)タカヤナギ	高柳 智史	スーパーマーケット内作業
指定障がい福祉サービス事業所 愛仙	石川 晴久	木工、陶芸
労働者協同組合ワーカーズコープ・センター事業団 大仙地域福祉事業所 いぶりん	五十嵐 俊子	農産、施設内清掃、加工品の検品

(9) 精神保健普及啓発・健康教育実施状況

①障害者差別解消推進事業(障害者社会参加等促進事業)

レクリエーション交流会「ニュースポーツ」

令和6年7月18日 対象者:管内(大仙市・仙北市・美郷町)の精神障害者及び家族 25名

②健康教育実施状況

地域別アルコール関連問題支援者連携会議における講演

①「アルコール依存症の当事者及び家族への支援について」 秋田回生会病院 精神保健福祉士

②-1「NPO法人コミファの活動について」 NPO法人コミファ

②-2「仙北福祉環境部の依存症支援について」 仙北福祉環境部職員

令和6年10月17日 対象者:仙北市の医療機関、自助グループ、行政等 参加者数:13名

アルコール関連問題地域連携会議における講演

①「アルコール依存症の基礎知識と臨床現場から地域の支援者に伝えたいこと」

秋田回生会病院 医師

②「アルコール依存症当事者及び家族支援の関わりについて」 秋田回生会病院 精神保健福祉士

令和6年12月20日 対象者:医療機関、自助グループ、行政等 参加者数:20名

(10) 県南圏域 精神障害者地域移行・地域定着推進協議会

令和7年1月27日 対象者:医療機関・相談支援事業所・行政等 参加者数:33名

(11) 令和6年度 精神保健福祉相談・訪問指導事業実績

(大仙保健所)

区 分		相 談 実人員	相 談 延人員	訪 問 実人員	訪 問 延人員
① 社会復帰関連	障害者総合支援法における就労移行支援及び就労継続支援に関する内容	0	0	(作業所訪問含む) 0	0
	その他(回復途上にある精神障害者等の社会復帰に関するもので、上記項目以外のもの)	0	0	0	0
	計	0	0	0	0
②	高齢者精神保健関連 (高齢者及びその家族等からの認知症等に関するもの)	4	5	0	0
③	アルコール関連 (アルコール問題に関するもの)	15	64	2	2
④	薬物関連 (薬物関連問題に関するもの)	0	0	0	0
⑤	ギャンブル関連 (ギャンブル関連問題に関するもの)	3	4	0	0
⑥	ゲーム関連 (ゲーム関連問題に関するもの)	0	0	0	0
⑦	思春期関連	0	0	0	0
⑧	心の健康づくり (社会生活において生じるストレスの増大による精神疾患に陥らないための心の健康づくりに関する相談、及び精神症状が疑われるが精神疾患と診断されていないもの)	24	45	3	5
⑨	その他 (精神疾患と診断されているが、上記項目に当てはまらないものを記入) * 治療中断者の医療へのかかり方に関する内容は、下段に再掲。→	58	362	14	28
		(1)	(2)	0	0
総 計 ①+②+③+…+⑨		104	480	19	35
再掲	※ひきこもり関連(①~⑨までの再掲) (仕事や学校に行かず、かつ家族以外の人との交流をほとんどせず、6か月以上続けて自宅にひきこもっている状態で、統合失調症などの精神疾患ではないと考えられるもの)	(3)	(7)	(1)	(3)

* 治療中断者への医療へのかかり方に関する内容
 受診や医療機関等の紹介に関する内容、危機的介入に関する内容を再掲する。

【健康・予防課】

〔健康・予防チーム〕

1. 特定不妊治療費助成事業申請状況

区分	年度
申請件数	令和6年度 73

2. こころの健康づくり・自殺予防

令和6年度

事業名	内容
自殺予防ネットワーク推進会議	実施日: 令和6年10月24日 場所: 大仙市大曲交流センター 参加者: 15人 内容: ①秋田県における自殺の現状及び自殺予防対策事業について ②意見交換「高齢者の心の健康づくり・自殺予防対策の取り組み」
自殺予防ネットワーク関連事業	管内相談窓口に関するリーフレットの配布
自殺未遂者支援関係機関情報交換会	実施日: 令和6年10月24日 場所: 大仙市大曲交流センター 参加者: 9人 内容: ①令和5年度自殺未遂者支援状況について ②意見交換「自殺未遂者支援の連携について」
自殺未遂者対策	関係機関からの情報提供受理及び対応 26件
職場におけるメンタルヘルスセミナー	実施日: 令和6年9月17日 場所: 大仙市民会館 小ホール 参加者: 91人 内容: 説明「メンタルヘルスケアに取り組みましょう」 秋田県産業保健総合支援センター職員 説明「労働災害防止等について」 大曲労働基準監督署職員 講話「経営者はどう考える? 働く人のメンタルヘルス」 講師 秋田大学自殺予防総合研究センター 特任助教 宮本 翔平 氏
高齢者の心の健康づくり・自殺予防対策スキルアップ研修	実施日: 令和6年11月18日 場所: 大仙市大曲交流センター 参加者30人 内容: 問題解決をしない事例検討会「困っている高齢者の理解を深める」 講師 岩手県立大学社会福祉部 人間福祉学科 准教授 泉 啓氏 紀司 かおり氏
自殺予防街頭キャンペーン	実施日: 令和6年8月3日 美郷町介護予防講演会 実施日: 令和6年9月12、20日 のびのびらんど、まるこのひろば 実施日: 令和6年12月10日 イオンスーパーセンター美郷店 実施日: 令和7年3月 医療機関
心はればれゲートキーパー養成講座	実施日: 令和6年8月7日 場所: 仙北地域振興局 参加者: 16人 内容: ①「ゲートキーパーの役割」 仙北地域振興局福祉環境部職員 ②「メンタルヘルス対策」市立大曲病院 院長 大谷和生氏
管内市町支援	大仙市自殺予防ネットワーク推進協議会 実施日: 令和6年6月20日 仙北市自殺対策推進協議会 実施日: 令和6年8月1日 美郷町自殺予防対策推進委員会 実施日: 令和7年3月5日

3. 歯科保健

(1) 歯科保健普及啓発事業

① 親子よい歯のコンクール

令和6年度

対象者	対象者数	参加者数	主な内容
3歳児歯科健康診査においてむし歯のない親子	1	1	前年度3歳児健診結果からむし歯のない親子を選出し、口腔診査を行い、優秀者を表彰

② 8020いい歯の表彰事業 令和6年度

区分	認定者数
市町	
大仙市	10
仙北市	0
美郷町	2
合計	12

(2) 市町別フッ化物洗口推進事業

令和6年度

	実施施設	実施人数	実施回数	備考
フッ化物洗口実施 (保育園・幼稚園)	33	604		大仙市 23施設、仙北市 8施設、美郷町 3施設
フッ化物洗口実施(小・中学校)	45	6,723		大仙市 小学校20施設、中学校10施設 仙北市 小学校6施設、中学校5施設 美郷町 小学校3施設、中学校1施設
保護者説明会				歯科衛生士派遣依頼による
巡回指導	34	742	34	(管内) 歯科衛生士派遣依頼による保育園・幼稚園でのフッ化物洗口指導

(3) 歯科保健指導(フッ化物洗口事業を除く)

令和5年度

	実施施設	実施人数	備考
未就学児	32	720	大仙市 19施設 仙北市 8施設 美郷町 3施設 その他 2件
学童期	33	774	大仙市 小学校24施設、中学校1施設 仙北市 小学校5施設 美郷町 小学校3施設
成人期	5	92	事業所等
高齢期	3	36	

(4) 地域歯科保健課題解決推進事業(令和5年度)

①働き盛り世代の歯科保健対策の取り組み状況を把握するため、歯科保健に関するアンケート調査を実施。

対象者:「職場におけるメンタルヘルスセミナー」に出席した事業主及び衛生管理者

内容:歯科保健に関するアンケート調査(「お口とたばこに関するアンケート」)

調査項目:業種、従業員数、事業所の歯科健診の実施の有無、昼食後に歯みがきをしている従業員の割合、事業所における昼食後の歯みがきの推奨状況について、歯と口に関する相談や講座の利用について

②職場におけるメンタルヘルスセミナー等にて、歯科保健に関する啓発資材を配布。

4. 栄養改善

(1)事業別指導状況

令和6年度

事業名	対象者	回数	会場	主な内容
		人員		
県南地区栄養改善保健所研修会	大仙・横手・湯沢の各保健所管内の行政栄養士等	1	大仙保健所	<p>○講演 「公衆栄養と行政栄養士の役割について」 講師 元宮城学院女子大学生生活科学部食品栄養学科 准教授 伊藤 佳代子 氏</p> <p>○グループワーク 「栄養士としての業務・キャリアの振り返りと今後の働き方について」 進行 秋田県大仙保健所 主任 児玉 鉄弥 助言者 元宮城学院女子大学生生活科学部食品栄養学科 准教授 伊藤 佳代子 氏</p>
		20		
特定給食施設等指導事業 (県南地区給食施設関係者研修会)	大仙保健所管内の給食施設従事者	1	オンライン	<p>○講演「給食施設における災害時への備えとBCP(業務継続計画)」 講師 女子栄養大学 准教授 久保 彰子 氏</p> <p>○演習「災害対応の机上訓練」 ファシリテーター 横手保健所健康・予防課 チームリーダー 天野 晴美 大仙保健所健康・予防課 主任 児玉 鉄弥</p>
		62		
食育地域ネットワーク会議	仙北・平鹿・雄勝地域振興局管内市町村食育関係課等	1	オンライン	<p>(1)講演「食品ロスの削減について」 講師 秋田県温暖化対策課 田口 勇輔 主任</p> <p>(2)情報提供・意見交換 「食育活動の状況と課題等について」</p>
		17		
大曲仙北食生活改善推進協議会連絡会	役員及び市町担当者	2	大仙保健所	<p>第1回 令和6年5月14日(火)</p> <p>○報告 令和6年度第1回秋田県食生活改善推進協議会理事会について</p> <p>○協議・意見交換 (1)日本食生活協会事業割について (2)令和5年度全国食生活改善大会等について (3)その他</p> <p>第2回 令和7年3月12日(水)</p> <p>○報告 令和6年度第3回秋田県食生活改善推進協議会理事会について</p> <p>○協議・意見交換 (1)大曲仙北食生活改善推進協議会役員について (2)その他</p>
		24		

(2)給食施設

令和7年3月31日現在

食数別	種別	学	診病	保介	医介	施老	施児	施社	矯	寄	事	セー	そ	計
		校	療院・	護施老	療院護	人福	童福	会福	正	宿	業	ン般	の	
		校	所・	設人		設社	設社	設社	施	舎	所	給	他	
1回300食以上 又は 1日750食以上	管理栄養士のみのいる施設	1												1
	管理栄養士実人員	2												2
	管理栄養士、栄養士のいる施設	5	2											7
	管理栄養士実人員	7	11											18
	栄養士実人員	15	8											23
	栄養士のみのいる施設	1					2							3
	栄養士実人員	1					2							3
栄養士のいない施設														0
1回100食以上 又は 1日250食以上	管理栄養士のみのいる施設			3		3	4							10
	管理栄養士実人員			3		3	4							10
	管理栄養士、栄養士のいる施設		4	4		7	1							16
	管理栄養士実人員		10	5		9	1							25
	栄養士実人員		8	5		11	1							25
	栄養士のみのいる施設	1				2	13							16
	栄養士実人員	2				6	15							23
栄養士のいない施設					1								1	
1回50食以上 又は 1日100食以上	管理栄養士のみのいる施設		1				1	2						4
	管理栄養士実人員		2				1	2						5
	管理栄養士、栄養士のいる施設		1			4								5
	管理栄養士実人員		1			4								5
	栄養士実人員		2			4								6
	栄養士のみのいる施設					7	13	2						22
	栄養士実人員					13	15	3						31
栄養士のいない施設							1						1	
1回20食以上 又は 1日50食以上	管理栄養士のみのいる施設					1								1
	管理栄養士実人員					1								1
	管理栄養士、栄養士のいる施設													0
	管理栄養士実人員													0
	栄養士実人員													0
	栄養士のみのいる施設					4	2	1						7
	栄養士実人員					5	3	1						9
栄養士のいない施設					1					1			2	
小計	管理栄養士のみのいる施設	1	1	3	0	4	5	2	0	0	0	0	0	16
	管理栄養士実人員	2	2	3	0	4	5	2	0	0	0	0	0	18
	管理栄養士、栄養士のいる施設	5	7	4	0	11	1	0	0	0	0	0	0	28
	管理栄養士実人員	7	22	5	0	13	1	0	0	0	0	0	0	48
	栄養士実人員	15	18	5	0	15	1	0	0	0	0	0	0	54
	栄養士のみのいる施設	2	0	0	0	13	30	3	0	0	0	0	0	48
	栄養士実人員	3	0	0	0	24	35	4	0	0	0	0	0	66
栄養士のいない施設	0	0	0	0	2	0	1	0	0	1	0	0	4	
施設数合計		8	8	7	0	30	36	6	0	0	1	0	0	96

(3) 栄養報告の提出、巡回指導状況

令和6年度

種別	項目 食数別	施設数	栄養報告 提出施設数	指導施設数	種別	項目 食数別	施設数	栄養報告 提出施設数	指導施設数
B	1	1	0	B	0	0	0		
C	0	0	0	C	0	0	0		
D	0	0	0	D	0	0	0		
病院	A	2	2	1	矯正施設	A	0	0	0
	B	4	4	4		B	0	0	0
	C	2	2	2		C	0	0	0
	D	0	0	0		D	0	0	0
介護老人 保健施設	A	0	0	0	自衛隊	A	0	0	0
	B	7	6	0		B	0	0	0
	C	0	0	0		C	0	0	0
	D	0	0	0		D	0	0	0
介護 医療院	A	0	0	0	一般給食 センター	A	0	0	0
	B	0	0	0		B	0	0	0
	C	0	0	0		C	0	0	0
	D	0	0	0		D	0	0	0
老人福祉 施設	A	0	0	0	その他	A	0	0	0
	B	13	11	0		B	0	0	0
	C	11	8	0		C	0	0	0
	D	6	4	0		D	0	0	0
児童福祉 施設	A	2	2	0	合計	A	11	11	1
	B	18	17	0		B	43	39	4
	C	14	11	0		C	32	24	2
	D	2	1	0		D	10	6	0
社会福祉 施設	A	0	0	0	事業所	A	0	0	0
	B	0	0	0		B	0	0	0
	C	5	3	0		C	0	0	0
	D	1	0	0		D	1	1	0

※A: 1回300食以上、1日750食以上
 B: 1回100食以上、1日250食以上
 C: 1回50食以上、1日100食以上
 D: 1回20食以上、1日50食以上

(4)管内市町栄養士配置状況

令和7年4月1日現在

市町名	人員	配置課所	設置年度
大仙市	9	健康増進センター 6人	平成23年度
		高齢者包括支援センター 3人	
仙北市	4	市民福祉部 保健課 4人	平成24年度
美郷町	3	福祉保健課 健康対策班 2人	平成19年度
		福祉保健課 地域包括支援班 1人	
合計	16		

(5)管内の食生活改善推進組織

令和7年4月1日現在

市町名	組織の名称	7
大仙市 (112名)	大仙市食生活改善推進協議会大曲支部	24
	大仙市食生活改善推進協議会神岡支部	8
	大仙市食生活改善推進協議会西仙北支部	11
	大仙市食生活改善推進協議会中仙支部	15
	大仙市食生活改善推進協議会南外支部	20
	大仙市食生活改善推進協議会仙北支部	9
	大仙市食生活改善推進協議会太田支部	15
	大仙市食生活改善推進協議会協和支部	10
仙北市 (27名)	仙北市食生活改善推進協議会	27
美郷町 (27名)	美郷町食生活改善推進協議会仙南支部	9
	美郷町食生活改善推進協議会六郷支部	11
	美郷町食生活改善推進協議会千畑支部	7
合計		166

(6)管理栄養士、栄養士、調理師免許申請件数

区分		項目	2年度	3年度	4年度	5年度	6年度
国 免 許	管理栄養士	新規	6	5	7	3	3
		再交付	0	1	0	0	0
		書換え	2	4	4	3	1
		小計	8	10	11	6	4
県 免 許	栄養士	新規	13	14	17	13	9
		再交付	1	5	0	1	4
		書換え	6	3	4	7	7
		小計	20	22	21	21	20
	調理師	新規	20	13	18	13	16
		再交付	10	4	8	7	2
		書換	6	1	5	5	4
		小計	36	18	31	25	22
合 計			64	50	63	52	46

(7)調理師試験関係

区分	2年度	3年度	4年度	5年度	6年度
調理師試験受験申請者数	32	27	27	29	29

(8)健康増進法及び食品表示法に基づく食品表示及び広告の指導・相談件数

指導内容	2年度	3年度	4年度	5年度	6年度
健康増進法第65条第1項 (誇大表示の禁止)	3	2	0	2	0
食品表示法(保健事項)	6	0	0	0	1

5. 結核予防

(1) 結核患者の状況

① 患者登録数(各年末現在)

ア. 市町別活動性分類別

活動性分類	令和5年								別掲	令和5年	令和4年
	肺結核活動性					肺外結核活動性	不活動性	不明			
	総数	登録時喀痰塗抹陽性	登録時その他の結核菌陽性	登録時菌陰性その他							
市町名	総数										
管内	17	8	4	3	1	2	7	—	9	13	14
大仙市	12	4	2	2	—	2	6	—	8	9	8
仙北市	3	3	2	1	—	—	—	—	—	2	5
美郷町	2	1	—	—	1	—	1	—	1	2	1

イ. 年齢別

	総数	～9歳	10～19歳	20～29歳	30～39歳	40～49歳	50～59歳	60～69歳	70～79歳	80歳～
合計	17	0	0	1	1	1	2	2	5	6

②新登録患者数(令和6年)

ア. 市町別活動性分類別

区分		市町別				
		管内計	大仙市	仙北市	美郷町	
総 数		9	3	4	2	
活動性結核	肺結核活動性	登録時喀痰塗沫陽性	5	1	3	1
		登録時その他の結核菌陽性	3	2	1	0
		登録時菌陰性・その他	1	0	0	1
	肺外結核活動性	2	2	0	0	
潜在性結核感染症(別掲)		2	2	0	0	

イ. 年齢別

区分	総 数	～9歳	10～19歳	20～29歳	30～39歳	40～49歳	50～59歳	60～69歳	70～79歳	80歳～
		合 計	11	0	0	0	1	0	2	1

③感染症診査協議会結核部会診査件数

区 分	37条の2		37 条	
	申請件数	承認件数	申請件数	承認件数
令和4年度	13	13	12	12
令和5年度	13	13	16	16
令和6年度	18	17	18	18

(2) 健診・予防接種実施状況

① 定期健康診断(感染症法第53条の2)、予防接種(予防接種法第2条の2)

ア 一般住民

区分 市町名 年度		一般住民健診(管内市町の対象:65歳以上)							BCG接種		
		対 象 者	受 診 者	受 診 率	胸部X線撮影		喀 痰 検 査	患 者 発 見 数	対 象 者	受 診 者	受 診 率
					間 接 撮 影	直 接 撮 影					
合 計	4	45,479	10,956	24.1%	10,956	0	217	0	581	548	94.3%
	5	46,181	10,937	23.7%	10,937	0	180	0	449	431	96.0%
	6	41,725	10,379	24.9%	10,379	0	133	0			
大仙市	4	29,862	6,311	21.1%	6,311	0	0	0	428	406	94.9%
	5	29,690	6,491	21.9%	6,491	0	0	0	311	302	97.1%
	6	29,552	6,474	21.9%	6,474	0	0	0			
仙北市	4	10,658	2,259	21.2%	2,259	0	217	0	81	71	87.7%
	5	10,455	2,032	19.4%	2,032	0	180	0	76	68	89.5%
	6	6,533	1,593	24.4%	1,593	0	133	0			
美郷町	4	4,959	2,389	48.2%	2,389	0	0	0	72	71	98.6%
	5	6,036	2,414	40.0%	2,414	0	0	0	62	61	98.4%
	6	5,640	2,312	41.0%	2,312	0	0	0			

イ 学校

区分 年度	対象者数	受診者数	受診率	内訳	
				間接撮影	直接撮影
6	771	768	99.6%	767	1

ウ 事業者

区分 年度	対象施設数	対象者数	受診者数	受診率	内訳	
					間接撮影	直接撮影
6	219	5,715	5,636	98.6%	2,594	3,042

エ 施設

区分 年度	対象施設数	対象者数	受診者数	受診率	内訳		
					間接撮影	直接撮影	喀痰検査
6	31	1,575	1,551	98.5%	395	1,156	0

②定期外

医療機関に委託して実施

ア 患者の精密健康診断

区分 年度	対象人員
4	20
5	28
6	22

イ 接触者の健康診断

区分 年度	対象人員
4	121
5	62
6	349

(3) 結核予防関連組織

令和6年度

組織の名称	組織構成
大曲仙北地区結核予防婦人会連合会	管内市町の結核予防婦人会員 823人

6. 感染症予防

(1) 感染症発生届出状況(感染症法に基づく全数報告数)

各年度

年度	二類		三類				四類										五類										※2	獣医
	結核	腸管出血性大腸菌	細菌性赤痢	E型肝炎	A型肝炎	つつが虫病	レジオネラ	アメーバ赤痢	(A型・E型除く)	ウイルス性肝炎	カルバペネム耐性腸内細菌科	劇症型溶血性レンサ球菌感染症	後天性免疫不全症候群	ジアルジア症	侵襲性インフルエンザ菌	水痘(入院例)	梅毒	百日咳	風しん	薬剤耐性アシネトバクター	急性脳炎	播種性クリプトコックス症	新型コロナウイルス感染症	鳥インフルエンザ				
R1	10	6		1		1	1		1(B)		1			1		2	1	4	6									
R2	15	1		1		3	2		1(CMV) 1(EBV)	5						1	7						18					
R3	13	9					3		1(EBV,CMV, 単核球症)	4		1				2	3	1	2				1,662					
R4	8	11				1	3	1		1							2	1					11,051 3,739	1				
R5	14	6		1		1	2			2					2	4	3			1	1							
R6	11	6				1				1	2					4	8											

※ 結核は当該年1月から12月までの届出件数(潜在性結核感染症含む)。

新型コロナウイルス感染症は、令和4年9月26日まで全数報告(上段)、9月27日から65歳以上の者や入院者、重症化リスクがあり抗ウイルス治療薬が処方された者などが届出対象(下段)。

(2) 集団発生に対する指導状況

令和6年度

疾患名	件数	施設内訳
感染性胃腸炎	4	未就学児施設(2)、障害者施設(1)、高齢者施設(1)
インフルエンザ	15	未就学児施設(9)、高齢者施設(3)、医療機関(1)、社会福祉施設(2)
その他	19	未就学児施設(かぜ様症状1、RSウイルス感染症3、手足口病6、アデノウイルス5、A群溶血性レンサ球菌2)、病院(風邪様症状1)、高齢者施設(風邪様症状1)
コロナ	80	未就学児施設(7)、高齢者施設(57)、医療機関(14)、社会福祉施設(2)

(3) 地域重点施策推進事業 「地域感染症対策強化事業」

令和6年度

① 感染症対策に関する知識の普及啓発

- ・感染管理スキルアップ研修会
- ・出前講座の実施

② 研修教材の貸出、資料の提供

- ・手洗いチェッカー、DVDの貸出
- ・資料提供

③ 個別相談

- ・高齢者施設、教育・保育施設等への集団発生時の助言・指導

(4) エイズ相談及び検査実施状況

令和6年度

	日中	夜間	計
HIV抗体迅速検査 (保健所内検査)	12		12
性器クラミジア 抗体検査	6		6
梅毒抗体検査	6		6

エイズ電話相談:0件

(5) エイズ対策事業

令和6年度

項目	実施日	内容
HIV検査普及週間		
世界エイズデー	令和6年12月1日	啓発ティッシュの設置

(6) 肝炎検査実施状況

令和6年度

	日中	夜間	計
HBs抗原検査	7		7
HCV抗体検査	7		7

(7) 肝炎対策 (肝炎治療費助成事業)

令和6年度

治療助成制度	申請件数	交付件数	備考
核酸アナログ製剤治療	77	77	うち新規4件
インターフェロン治療	0	0	
インターフェロンフリー治療	3	3	令和6年度に交付3件
計	80	80	

7. 献血の状況

令和6年度実績及び令和7年度市町別献血目標

区分	令和6年度実績					令和7年度目標	
	200mL		400mL		400mL達成率	200mL	400mL
	目標 (人)	実績 (人)	目標 (人)	実績 (人)		(人)	(人)
市町名							
合計	—	14	2,430	2,532	104.2%	—	2,436
大仙市	—	9	1,802	1,922	106.7%	—	1,806
仙北市	—	3	335	299	89.3%	—	336
美郷町	—	2	293	311	106.1%	—	294

※200mL 献血の保健所別目標数は設定されていない。

8. 特定医療費(指定難病) 関係

(1) 特定医療費(指定難病)医療受給者数(令和7年3月31日現在)

(単位:人)

疾患名		市町名			
		大仙市	仙北市	美郷町	管内計
1	筋萎縮性側索硬化症	4	-	1	5
2	脊髄性筋萎縮症	1	-	-	1
3	進行性核上性麻痺	2	3	-	5
4	パーキンソン病	64	30	10	104
5	大脳皮質基底核変性症	2	1	1	4
6	重症筋無力症	25	8	4	37
7	多発性硬化症／視神経脊髄炎	20	6	2	28
8	慢性炎症性脱髄性多発神経炎／多巣性運動ニューロパチー	2	4	1	7
9	多系統萎縮症	4	2	1	7
10	脊髄小脳変性症(多系統萎縮症を除く)	4	2	1	7
11	ライソゾーム病	1	-	1	2
12	ミトコンドリア病	3	-	-	3
13	もやもや病	3	1	1	5
14	進行性多巣性白質脳症	1	-	-	1
15	特発性基底核石灰化症	1	-	-	1
16	全身性アミロイドーシス	6	3	2	11
17	遠位型ミオパチー	1	-	-	1
18	神経線維腫症	1	1	3	5
19	天疱瘡	1	-	1	2
20	膿疱性乾癬(汎発型)	1	-	1	2
21	高安動脈炎	3	-	-	3
22	巨細胞性動脈炎	1	-	-	1
23	結節性多発動脈炎	1	1	-	2
24	顕微鏡的多発血管炎	7	-	2	9
25	多発血管炎性肉芽腫症	2	-	-	2
26	好酸球性多発血管炎性肉芽腫症	2	-	-	2
27	悪性関節リウマチ	-	1	-	1
28	バージャー病	-	1	-	1
29	原発性抗リン脂質抗体症候群	2	-	-	2
30	全身性エリテマトーデス	48	9	9	66
31	皮膚筋炎／多発性筋炎	16	8	-	24
32	全身性強皮症	12	1	5	18
33	混合性結合組織病	4	3	4	11
34	シェーグレン症候群	4	5	2	11
35	成人スチル病	2	-	-	2
36	再発性多発軟骨炎	-	1	-	1
37	ベーチェット病	2	1	1	4

疾患名	市町名				
	大仙市	仙北市	美郷町	管内計	
38	特発性拡張型心筋症	2	3	2	7
39	肥大型心筋症	-	-	1	1
40	自己免疫性溶血性貧血	2	-	-	2
41	発作性夜間ヘモグロビン尿症	1	-	-	1
42	特発性血小板減少性紫斑病	13	4	2	19
43	原発性免疫不全症候群	-	-	1	1
44	IgA腎症	3	1	-	4
45	多発性嚢胞腎	5	1	3	9
46	黄色靭帯骨化症	4	2	1	7
47	後縦靭帯骨化症	21	8	4	33
48	広範脊柱管狭窄症	1	1	-	2
49	特発性大腿骨頭壊死症	9	5	2	16
50	下垂体性ADH分泌異常症	3	-	-	3
51	下垂体性PRL分泌亢進症	1	-	1	2
52	クッシング病	1	-	-	1
53	下垂体性成長ホルモン分泌亢進症	1	-	-	1
54	下垂体前葉機能低下症	6	2	3	11
55	サルコイドーシス	15	3	2	20
56	特発性間質性肺炎	3	4	1	8
57	肺動脈性肺高血圧症	3	1	-	4
58	慢性血栓塞栓性肺高血圧症	5	1	-	6
59	リンパ脈管筋腫症	1	-	-	1
60	網膜色素変性症	17	2	3	22
61	原発性胆汁性胆管炎	11	1	5	17
62	自己免疫性肝炎	1	-	-	1
63	クローン病	21	6	10	37
64	潰瘍性大腸炎	127	24	38	189
65	若年性特発性関節炎	2	-	-	2
66	筋ジストロフィー	4	1	-	5
67	難治頻回部分発作重積型急性脳炎	1	-	-	1
68	レット症候群	-	1	-	1
69	結節性硬化症	2	1	1	4
70	類天疱瘡（後天性表皮水疱症を含む）	2	-	-	2
71	特発性後天性全身性無汗症	-	-	1	1
72	マルファン症候群	1	-	-	1
73	ウィルソン病	1	-	-	1
74	プラダー・ウィリ症候群	1	-	-	1
75	完全大血管転位症	1	-	-	1
76	単心室症	1	-	-	1
77	三尖弁閉鎖症	-	1	-	1

疾患名	市町名				
	大仙市	仙北市	美郷町	管内計	
78	両大血管右室起始症	1	-	-	1
79	抗糸球体基底膜腎炎	2	-	-	2
80	一次性ネフローゼ症候群	6	-	1	7
81	一次性膜性増殖性糸球体腎炎	1	-	-	1
82	間質性膀胱炎（ハンナ型）	-	-	1	1
83	オスラー病	3	-	-	3
84	閉塞性細気管支炎	1	-	-	1
85	副甲状腺機能低下症	1	-	-	1
86	ビタミンD抵抗性くる病/骨軟化症	1	-	-	1
87	肝型糖原病	2	1	-	3
88	家族性地中海熱	1	-	-	1
89	強直性脊椎炎	4	3	-	7
90	クリッペル・トレノネー・ウェーバー症候群	1	1	-	2
91	後天性赤芽球癆	2	-	-	2
92	自己免疫性後天性凝固因子欠乏症	-	1	-	1
93	胆道閉鎖症	2	-	1	3
94	アラジール症候群	-	-	1	1
95	I g G 4 関連疾患	1	3	-	4
96	好酸球性副鼻腔炎	27	11	6	44
	合 計	602	185	144	931

(2)小児慢性特定疾病医療受給者数

(令和7年3月31日現在)

疾患名		市町名			管内計
		大仙市	仙北市	美郷町	
1	悪性新生物群	11	1	6	18
2	慢性腎疾患	6	2	1	9
3	慢性呼吸器疾患	3	-	1	4
4	慢性心疾患	13	4	3	20
5	内分泌疾患	11	5	-	16
6	膠原病	2	2	-	4
7	糖尿	3	1	2	6
8	先天性代謝異常	-	-	-	-
9	血液疾患	1	-	-	1
10	免疫疾患	2	-	-	2
11	神経・筋疾患	5	2	2	9
12	慢性消化器疾患群	5	2	3	10
13	染色体又は遺伝子に変化を伴う症候群	4	-	-	4
14	皮膚疾患	-	-	-	-
15	骨系統疾患	-	-	1	1
16	脈管系疾患	1	-	-	1
合計		67	19	19	105

(3) 難病医療相談事業

令和6年度

開催月日	参加人数	内 容
令和6年9月3日	13人	対象：神経難病の患者と家族 相談員7名による個別相談
令和6年10月1日	31名	対象：膠原病の患者と家族 医師による講話、座談会

(4) 難病患者訪問相談事業

令和6年度

家庭訪問		相 談	
実数	延数	実数	延数
1	3	1	1

9. 原爆被爆者対策

区分 年度	手帳保持者	健康診断受診者	
		1回目	2回目
令和6年度	2	1	0

10. 医務の状況

(1) 市町別医療施設数及び病床数

令和7年3月31日現在

区分 市町名	病 院							診療所 施設数	診療所 病床数	診療所 施設数	助産所 施設数	施術所 施設数	技工工 所科 施設数	合 計							
	施設数	病 床 数												施設数	病床数	施設数	施設数	施設数	施設数	施設数	病床数
		一 般	療 養	結 核	精 神	感 染 症	小 計														
合 計	8	773	203	0	468	4	1,448	94	10	49	1	138	13	303	1,458						
大仙市	6	543	203	0	440	4	1,190	67	10	33	1	95	11	213	1,200						
仙北市	2	230	0	0	28	0	258	17	0	11	0	22	1	53	258						
美郷町	0	0	0	0	0	0	0	10	0	5	0	21	1	37	0						
6年度 合計	8	773	203	0	468	4	1,448	105	29	51	1	138	14	317	1,484						

(2) 市町別医療従事者数

令和4年12月31日現在

区分 市町名	医 師	歯科医師	薬剤師	保健師	助産師	看護師・ 准看護師	歯 科 衛生士	歯 科 技工士
合 計	222	86	219	81	23	1,594	106	44
大仙市	175	52	170	46	14	1,176	72	33
仙北市	38	25	42	19	8	311	28	7
美郷町	9	9	7	16	1	107	6	4
2年度 合計	208	76	221	80	35	1,561	115	56

(隔年調査)

(3) 医療監視状況

① 病院

区 分	4 年 度		5 年 度		6 年 度	
	施設数	実施率	施設数	実施率	施設数	実施率
合 計	8	100%	8	100%	8	100%
大 仙 市	6	100%	6	100%	6	100%
仙 北 市	2	100%	2	100%	2	100%

② 有床診療所

区 分	4 年 度		5 年 度		6 年 度	
	対象施設数	監視施設数	対象施設数	監視施設数	対象施設数	監視施設数
合 計	5	0	5	0	3	0
大 仙 市	4	0	4	0	3	0
仙 北 市	1	0	1	0	0	0

(4) 医療技術者免許申請件数

区 分		2年度	3年度	4年度	5年度	6年度
国	医師	2	5	1	1	1
	歯科医師	1	1	0	3	4
	薬剤師	10	1	1	2	6
	保健師	5	4	6	5	5
	助産師	0	1	2	1	2
	看護師	35	37	39	38	37
	臨床検査技師	1	2	1	3	5
	診療放射線技師	1	1	0	2	0
	死体解剖資格	0	0	0	0	0
	視能訓練士	0	1	1	0	0
	理学療法士	10	6	10	7	7
作業療法士	0	1	2	5	2	
県	准看護師	14	6	5	8	4
合 計		79	66	68	75	73

※新規取得

11. 薬務の状況

(1) 薬務関係許可及び登録業者等数

令和7年3月31日現在

区分 市町名	医薬品、医療機器等の品質、有効性及び安全性の確保等に関する法律関係									毒物及び劇物 取締法関係				麻薬及び向精神薬 取締法関係			
	薬局製造業	薬局製造業	薬局製剤製造販売業	卸売販売業	薬種商販売業	店舗販売業	特例販売業	配置販売業	販売高度管理医療機器等	一般販売業	農薬用品目販売業	特定品目販売業	業務上取扱者	卸売業者	小売業者	管理者	施用者
合計	70	1	1	4	0	41	2	4	54	35	42	1	1	1	58	14	190
大仙市	54	1	1	4	0	29	0	2	40	30	26	1	1	1	46	11	151
仙北市	12	0	0	0	0	6	2	0	12	3	8	0	0	0	9	3	33
美郷町	4	0	0	0	0	6	0	2	2	2	8	0	0	0	3	0	6
5年度 合計	68	1	1	4	0	39	2	4	50	36	45	1	1	1	57	15	192

(2) 薬事・毒物劇物監視指導状況及び麻薬検査状況

区 分		4年度		5年度		6年度		
		対象施設	監視施設数	対象施設	監視施設数	対象施設	監視施設数	
薬 事	薬 局	71	1	68	16	70	17	
	薬局製造業・製造販売業	1	0	1	0	1	0	
	卸 売 販 売 業	4	0	4	1	4	1	
	薬 種 商 販 売 業	0	0	0	0	0	0	
	店 舗 販 売 業	40	6	39	1	41	8	
	特 例 販 売 業	2	0	2	1	2	0	
	高度医療機器販売業等	51	10	50	4	54	7	
	管理医療機器販売業等	396	2	387	0	385	0	
	計	565	19	551	23	557	33	
毒 物 劇 物	一 般 販 売 業	37	3	36	7	35	2	
	農 業 用 品 目 販 売 業	48	5	45	5	42	3	
	特 定 品 目 販 売 業	1	0	1	0	1	1	
	業 務 上 取 扱 者	1	0	1	0	1	0	
	計	87	8	83	12	79	6	
麻 薬 及 び 向 精 神 薬	卸 売 業	1	0	1	1	1	0	
	小 売 業	61	1	57	17	58	14	
	施 用 設 施	病 院	8	0	8	7	8	7
		診 療 所	53	0	53	1	46	0
	計	123	1	119	26	113	21	

【 環 境 指 導 課 】

[環境対策子一ム]

1. 廃棄物関係

(1) 一般廃棄物処理施設

① し尿処理施設

令和6年度

設置者名	設置場所	竣工年月	処理方式	処理能力
大曲仙北広域市町村圏組合	大仙市花館字大戸下川原3-23	H20.4	標準脱窒素処理+高度処理	182 kL/日
	仙北市角館町藺田字古川37-3	H21.3	硝化脱窒+膜分離+活性炭	60 kL/日

② ごみ処理施設(公共設置)

令和6年度

区分	設置者	設置場所	竣工年月	処理方式	処理能力		備考
焼却	大曲仙北広域市町村圏組合	大仙市花館字大戸下川原2-10	H14.3	全連続	154 t/日(24時間)		77t/日×2炉
		仙北市角館町藺田字古川37-3	H10.3	準連続	51 t/日(16時間)		25.5t/日×2炉
その他	大曲仙北広域市町村圏組合	大仙市花館字大戸下川原2-10	H14.3	溶融	22.8 t/日(24時間)		焼却灰の溶融
			H14.3	破碎	45 t/日(5時間)		粗大・不燃ごみ破碎
			S59.1	バッチ式	0.1056 t/時		(H20 休止)
			H1.5	バッチ式	0.25 t/時		(H20 休止)
		仙北市角館町藺田字古川37-1	H10.3	破碎	14 t/日		不燃・粗大ごみ破碎
			H21.1	バッチ式	5 t/日(8時間)		し尿処理汚泥の焼却
最終処分	大仙美郷環境事業組合	大仙市南外字矢向地内	H20.6	埋立	63,000 m ³	5,944 m ²	
	大仙市(大曲)	大仙市南外字矢向地内	S63.4	埋立	131,000 m ³	12,200 m ²	R3 廃止確認
	大仙市(神岡)	大仙市神宮寺字吉貝人着1-130	S55.7	埋立	20,548 m ³	5,137 m ²	H18.3 休止
	"	大仙市北檜岡字向掘野7	S56.10	埋立	11,200 m ³	2,244 m ²	H18.3 休止
	大仙市(西仙北)	大仙市大沢郷宿字上野台10-1	S52.10	埋立	55,496 m ³	7,500 m ²	H19.9 休止
	大仙市(中仙)	大仙市長野字長野山8番地内	S60.5	埋立	35,500 m ³	9,500 m ²	R3 廃止確認
	大仙市(南外)	大仙市南外字外土場57	S47.4	埋立	21,375 m ³	3,660 m ²	H13.3 休止
	大仙市(太田)	大仙市太田町三本扇字海老沼2-6	S56.8	埋立	17,000 m ³	10,000 m ²	H10.1 終了届出
	仙北市(角館)	仙北市角館町下延明通112-1	S47.10	埋立	253,000 m ³	13,400 m ²	H14.8 終了届出
	"	仙北市角館町下延明通地内	H13.3	埋立	63,600 m ³	8,500 m ²	
	仙北市(田沢湖)	仙北市田沢湖生保内字八木沢台地地内	S50.10	埋立	612,000 m ³	42,000 m ²	H14.8 終了届出
	"	仙北市田沢湖生保内字八木沢台地14-1	H14.4	埋立	69,451 m ³	11,500 m ²	
	仙北市(西木)	仙北市西木町小山田字高野地内	H13.3	埋立	14,584 m ³	5,600 m ²	
	秋田県	大仙市協和上淀川字雨池地内	R3.4	埋立	4,017,000 m ³	166,000 m ²	(産廃処理兼用)

③ ごみ処理施設(民間設置)

令和6年度

区分	設置者	設置場所	設置年月	処理能力	備考
破碎	Takamitu(株)	大仙市下鶯野字遠藤地内	H19.7	320 t/日(8時間)	がれき類破碎(産廃処理兼用)
				389.6 t/日(8時間)	木くず破碎(産廃処理兼用)
				16 t/日(8時間)	木くず破碎(産廃処理兼用)
	(株)企業さきがけ	美郷町金沢東根字西の沢地内	H25.9	440 t/日(8時間)	木くず破碎(産廃処理兼用)
脱水	(株)サイテクト	(移動式)	H12.3	15.6 t/日(6時間)	浄化槽汚泥脱水
	(株)東北ターボ工業	(移動式)	H15.3	115.2 m ³ /日(6時間)	し尿処理汚泥脱水

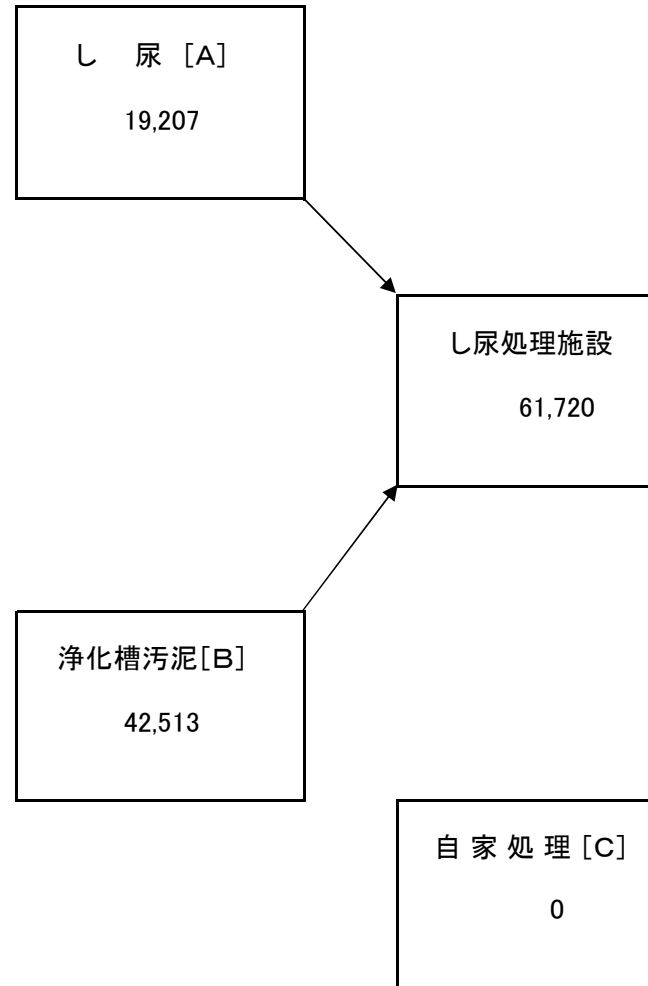
(2) 一般廃棄物処理状況

①し尿の処理状況(令和5年度)

a. 人口 (単位:人)

① 総人口 (処理区域内人口)	② 水洗化人口	⑤ 水公道共 口道共 人下 36,847
		⑥ トプニコ 人ラテミ 口ンイユ 0
		⑦ 等水集 人施落 口設排 16,033
	⑧ 浄化槽 人口 29,453	
	③ 非水洗化人口 34,689	④ 収集人口 34,689
117,022	82,333	

b. 処理系統 (単位:kL)



c. 指標

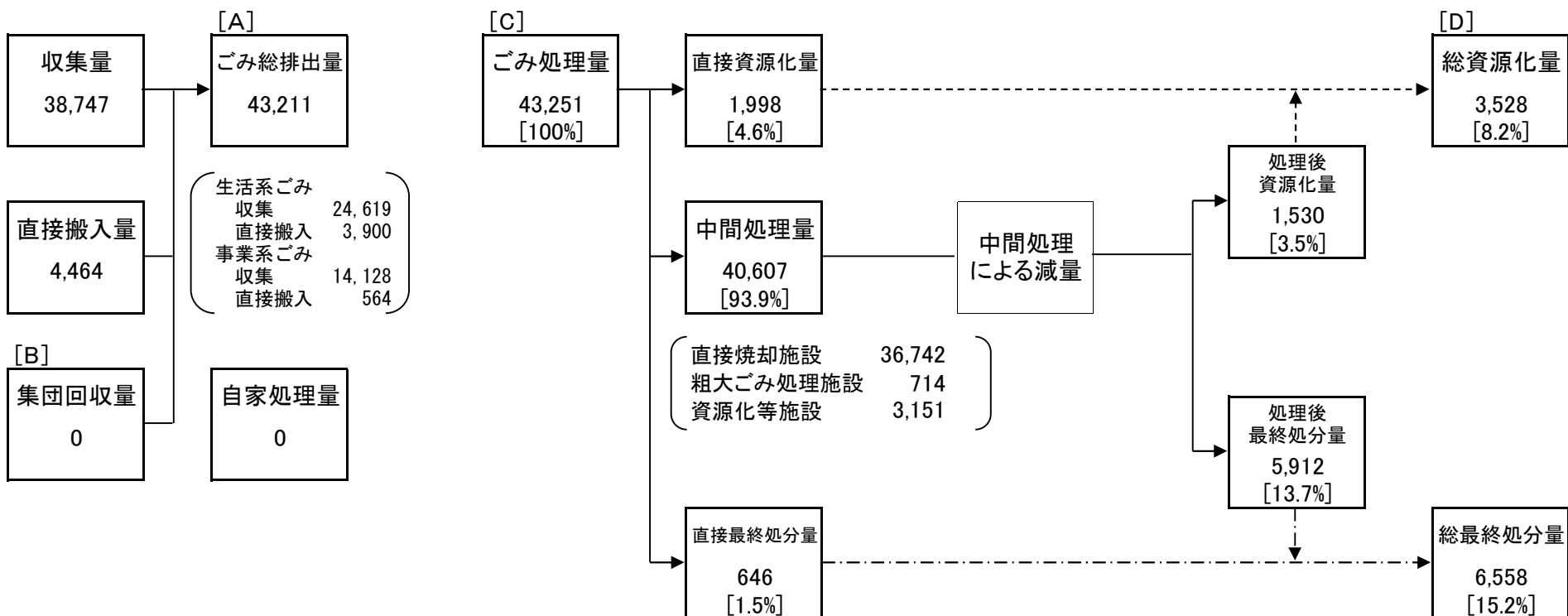
水洗化率	0.0%	②/①
処理率	100%	④/③
収集量	169 kL/日	$\frac{[A]+[B]}{366}$
排出量	169 kL/日	$\frac{[A]+[B]+[C]}{366}$
1人1日当たり収集量	1.52 L/人・日	$\frac{[A]}{④ \times 366}$
年間の処理・維持管理経費	7,458 円/kL	建設・改良費を含まず

②ごみの処理状況(令和5年度)

a. 人口 (単位:人)

①総人口(処理区域内人口)	117,022
②計画収集人口	117,022

b. 処理系統 (単位:t/年)



c. 指標

1人1日当たり ごみ排出量	1,009 g/人・日	$\frac{[A]}{① \times 366}$	リサイクル率	8.2 %	$\frac{([B]+[D]) \times 100}{[B]+[C]}$
------------------	-------------	----------------------------	--------	-------	--

※全県 ごみ排出量: 957 g/人・日

リサイクル率: 13.6 %

年間の処理・
維持管理経費

39,138 円/t 建設改良費を
含まず

(3) 浄化槽

① 浄化槽設置基数及び監視状況

令和6年度

市町名		規模										計	監視 件数
		5~ 20人槽	21~ 100人槽	101~ 200人槽	201~ 300人槽	301~ 500人槽	501~ 1000人槽	1001~ 2000人槽	2001~ 3000人槽	3001~ 4000人槽	4001~ 5000人槽		
大 仙 市	単独処理	3,097	488	28	2	1	0	0	0	0	0	3,616	14
	合併処理	5,449	223	61	22	30	9	5	2	0	1	5,802	
	計	8,546	711	89	24	31	9	5	2	0	1	9,418	

(注) 平成24年4月1日 仙北市へ権限移譲、平成21年4月2日 美郷町へ権限移譲

② 届出の状況 (大仙市)

令和6年度

	設置	管理者変更	廃止	使用開始
届出件数	61	59	23	64

(4) 市町別浄化槽保守点検業者数

令和6年度

市町名	浄化槽保守点検業者	
	営業事業者	本社所在数
大仙市(大曲)	4	3
大仙市(神岡)	6	2
大仙市(西仙北)	4	1
大仙市(中仙)	3	1
大仙市(協和)	3	2
大仙市(南外)	5	1
大仙市(仙北)	4	1
大仙市(太田)	2	0
仙北市(角館)	7	2
仙北市(田沢湖)	7	3
仙北市(西木)	7	1
美郷町(六郷)	3	0
美郷町(千畑)	2	1
美郷町(仙南)	2	0

注) 同一業者の重複もあり

(5) 監視指導状況

令和6年度

施設種類別		区分		対象 施設数 (年度当初)	監視指導件数		苦情 受理 件数	行政検査		
					監視 件数	指導件数		件数	不適	
				口頭		文書				
廃棄物処理法関係業務										
一般 廃 棄 物	施 設	公共設置	埋立処分地	稼働中	5	5	4			
			施設	上記以外	7	2	3			
			ごみ焼却施設		2	2				
			し尿処理施設		2	2	1			
			その他のごみ処理施設		4	4			—	—
	公共以外の一般廃棄物処理施設		6	5	5					
	その他		廃棄物再生事業者登録業者	2	0			—	—	
		一般廃棄物排出事業者	—	—			—	—		
特別管理産業廃棄物排 出事業所		感染性廃棄物 排出事業所	病院	7	7	13		—	—	
			上記以外	—	1	1		—	—	
		特定有害産廃排出事業所		46	12	7				
		PCB機器等保管事業所		175	14	6		—	—	
		その他特管産廃排出事業所		—	0	0		—	—	
産業廃棄物排出事業所				—	42	35		—	—	
(産業廃棄物管理票交付等状況報告書届出事業者数)				—	0	—	—	—	—	
産 業 廃 棄 物 処 理 施 設	処 分 業 者	県外産廃 受入施設	許可対象	中間処理	4	5	3			
				最終処分	0	0				
			許可対象外	中間処理	15	15	1			
		その他の 施設	許可対象	中間処理	27	26	43			
				最終処分	0	0				
			許可対象外	中間処理	16	18	14			
	事業者及び公共	許可対象	中間処理	0	0					
			最終処分	4	4			2	0	
		許可対象外	中間処理	5	5	1				
	再生利用業者施設(再生活用)				6	6			—	—
産業廃棄物収集運搬業者		積替・保管施設		7	7	4		—	—	
		上記以外		304	13	5		—	—	
再生利用業者(再生輸送)				0	0			—	—	
浄化槽(※仙北市及び美郷町設置分を除く)				3,626	10	5		—	—	
浄化槽保守点検業者				19	5	6		—	—	
不法投棄監視(※環境監視員分を除く)				—	23	2		—	—	
監視関係合計				4,289	233	159	0	0	2	0
自動車リサイクル法関係業務										
引取業者				23	7	10		—	—	
フロン類回収業者				11	4			—	—	
解体業者				4	7	11		—	—	
破碎業者				0	1	0		—	—	
建設リサイクル法関係業務(保健所対応分に限る)						監視件数	助言	命令	その他	
再資源化等の実施に関する助言及び命令(第19条)				—					—	—
再資源化の方法の変更等に関する命令(第20条)				—		—			—	—

(6) 産業廃棄物処理施設等の設置状況

令和6年度

施設	分類	産業廃棄物処理業者設置		産業廃棄物排出事業者・公共設置	
		許可対象施設	許可対象外施設	許可対象施設	許可対象外施設
最終処分場		0	—	4	—
中間処理施設		28	24	0	6
	廃プラスチック類の破碎施設	2	3	0	0
	木くずの破碎施設	5	2	0	0
	がれき類の破碎施設	21	0	0	0
	木くず等の焼却施設	0	0	0	4
	廃プラスチック類の熔融施設	—	5	—	0
	がれき類の熔融施設	—	0	—	0
	金属くずの圧縮施設	—	3	—	0
	廃プラスチック類の圧縮固化施設	—	2	—	0
	紙くずの圧縮梱包施設	—	1	—	0
	金属くずの切断	—	1	—	0
	堆肥化施設	—	2	—	1
	汚泥の造粒固化施設	—	1	—	0
	汚泥の炭化施設	—	0	—	1
	汚泥の混練施設	—	0	—	0
	廃プラスチック類の剥離施設	—	0	—	0
	ばいじんの固形化施設	—	1	—	0
	金属くず等の選別施設	—	1	—	0
	その他の破碎施設	—	2	—	0
	計	28	24	4	6
産業廃棄物再生利用施設		6			
積替・保管施設(産廃収集運搬業)		6			

(7) 産業廃棄物処理業等の許可数

令和6年度

産業廃棄物処理業		特別管理産業廃棄物処理業		廃棄物再生事業者	廃棄物再生利用業者
収集運搬	処分	収集運搬	処分		
310	26	59	0	2	1

(8) 廃棄物関係許認可等の件数

令和6年度

①産業廃棄物処理業	許 可 業者数	許 可			届 出		失 効
		新規	更新	変更	変更	廃止	
産業廃棄物収集運搬(積替保管あり)	6				5		
産業廃棄物収集運搬(積替保管なし)	304	18	50	3	262	8	4
産業廃棄物処分業(中間処理)	26	1	2		18		
産業廃棄物処分業(最終処分)							
産業廃棄物処分業(中間処理・最終処分)							
特別管理産業廃棄物収集運搬業(積替保管あり)	1						
特別管理産業廃棄物収集運搬業(積替保管なし)	58	1	11				1
特別管理産業廃棄物処分業(中間処理)							
特別管理産業廃棄物処分業(最終処分)							
特別管理産業廃棄物処分業(中間処理・最終処分)							

令和6年度

②廃棄物処理施設	許 可 施設数	許 可			届 出		埋立 終了
		新規	更新	変更	軽微	廃止	
許 可 対 象 施 設	産業廃棄物処理施設(最終処分)	4		—			—
	産業廃棄物処理施設(焼却)			—			1
	産業廃棄物処理施設(その他)	28	1	—		13	2
	産業廃棄物処理施設の譲り受け又は借り受け	—		—		—	—
	産業廃棄物処理施設の合併又は分割	—		—		—	—
	一般廃棄物処理施設(最終処分)			—			—
	一般廃棄物処理施設(焼却)			—			—
	一般廃棄物処理施設(その他)	6		—			—
	一般廃棄物処理施設の譲り受け又は借り受け	—		—		—	—
	一般廃棄物処理施設の合併又は分割	—		—		—	—
公 共 設 置	一般廃棄物処理施設(最終処分)	12	—	—			—
	一般廃棄物処理施設(焼却施設)	2	—	—			—
	一般廃棄物処理施設(し尿処理)	2	—	—			—
	一般廃棄物処理施設(その他)	4	—	—			—

令和6年度

③自動車リサイクル法	許 可・登録 業者数	登 録・許 可			届 出		失 効
		新規	更新	変更	変更	廃止	
使用済み自動車引取業	16	1	1		2		3
フロン類回収業	9	1	1		1		2
使用済み自動車解体業	4		3		1		
使用済み自動車破砕業(破砕前処理)							
使用済み自動車破砕業(破砕処理)							
使用済み自動車破砕業(破砕前処理及び破砕処理)							

令和6年度

④その他	許 可・登録 業者数	登 録・許 可			届 出		失 効
		新規	更新	変更	変更	廃止	
廃棄物再生事業者の登録	2		—				—
浄化槽保守点検業者登録	19				5		
再生利用指定業(再生活用)	1		—				—
再生利用指定業(再生輸送)	1		—				—

令和6年度

⑤環境保全センターの使用	許 可	
	許 可	記載内容変更
	345	33

2. 水道及び特定建築物関係

(1) 水道普及率

令和5年度

市町名	行政区域内総人口	上水道		簡易水道		専用水道		小計		普及率(%)	小規模水道		合計		普及率(%)
		施設数	給水人口	施設数	給水人口	施設数	給水人口	施設数	給水人口		施設数	給水人口	施設数	給水人口	
大仙市	72,765	1	30,717	27	22,551	11	736	46	55,226	75.9	4	257	62	55,959	76.9
				7	1,222						12	476			
仙北市	23,227	1	15,340			8	302	10	15,704	67.6	1	14	11	15,718	67.7
				1	62										
美郷町	17,189	1	10,495			6	241	8	11,044	64.3			8	11,044	64.3
				1	308										
計	113,181	3	56,552	27	22,551	25	1,279	64	81,974	72.4	5	271	81	82,721	73.1
				9	1,592						12	476			
令和4年度	114,609	3	57,422	30	23,207	25	1,315	67	83,226	72.6	5	273	85	84,019	73.3
				9	1,282						13	520			
令和3年度	117,061	3	58,331	30	23,668	25	1,303	67	84,614	72.3	5	283	86	85,453	73.0
				9	1,312						14	556			
令和2年度	118,584	3	59,106	30	24,124	25	1,376	67	85,929	72.5	6	320	88	86,840	73.2
				9	1,323						15	591			
元年度(31年度)	120,828	3	59,548	30	25,113	26	1,410	68	87,435	72.4	6	328	89	88,425	73.2
				9	1,364						15	662			
30年度	122,992	3	60,129	30	25,293	25	1,415	67	88,208	71.7	6	336	94	89,400	72.7
				9	1,371						21	856			

(注) 1, 簡易水道、小規模水道の下段が非公営施設を表す。

資料: 令和5年度秋田県水道施設現況調査

(2) 水道施設及び監視指導状況

令和6年度

施設区分	市町名	施設数	監視件数	指示件数	主な指示内容
上水道	大仙市	1	—	—	
	仙北市	1	—	—	
	美郷町	1	—	—	
簡易水道	大仙市	34	7	19	水道施設台帳を作成すること。 水質検査を適正回数行うこと。 残留塩素濃度が0.1mg/l以上となる よう調整すること。
	仙北市	0	—	—	
	美郷町	1	1	2	
専用水道	大仙市	11	—	—	
	仙北市	8	—	—	
	美郷町	6	—	—	
小規模水道	大仙市	16	—	—	
	仙北市	2	—	—	
	美郷町	0	—	—	
計		81	8	21	
令和5年度		82	9	24	
令和4年度		86	9	4	
令和3年度		88	9	0	
令和2年度		89	10	0	

*平成20年4月1日 大仙市権限移譲(専用水道、簡易専用水道)

*平成21年4月1日 大仙市権限移譲(小規模水道)

*平成23年4月1日 仙北市及び美郷町権限移譲(専用水道、小規模水道、簡易専用水道)

(3) 建築物衛生環境

ビル管理業登録事業

令和6年度

業種区分	登録業者数
清掃業	1
飲料水貯水槽清掃業	6
空気環境測定業	0
ねずみ昆虫等防除業	1
排水管清掃業	3
建築物総合管理業	1
計	12
令和6年度新規及び再登録件数	1

3. 公害関係

(1) 大気関係届出状況等

① 施設数及び行政検査

令和6年度

区分	施設名	施設数				行政検査実績	
		市町名			計	分析検査数	現地確認数
		大 仙 市	仙 北 市	美 郷 町			
大気汚染防止対象	ボイラー	121 (68)	58 (36)	19 (15)	198 (119)		76 (40)
	乾燥炉	5 (5)	0 (0)	2 (1)	7 (6)		5 (4)
	廃棄物焼却炉	6 (2)	3 (1)	2 (1)	11 (4)		6 (4)
	ガスタービン	3 (3)	3 (2)	0 (0)	6 (5)		
	ディーゼル機関	14 (12)	13 (12)	2 (2)	29 (26)		
	計	149 (90)	77 (51)	25 (19)	251 (160)	0 (0)	87 (48)
県条例対象	廃棄物焼却炉	2 (2)	0 (0)	0 (0)	2 (2)		0 (0)
	計	2 (2)	0 (0)	0 (0)	2 (2)	0 (0)	0 (0)
総計		151 (92)	77 (51)	25 (19)	253 (162)	0 (0)	87 (48)

*()内は事業場数を表す。

② 届出件数

令和6年度

	設置・構造変更届出	使用届出	氏名等変更届出	承継届出	廃止届出
大気汚染防止法	5	0	8	4	23
県条例(指定ばい煙発生施設等)	1	0	0	0	0

(2)水質関係届出状況等

①施設数及び行政検査

令和6年度

区分	施設番号	業種	施設数				行政検査実績			
			市町名			計	分析検査数	不適合数	不適合率(%)	現地確認数
			大仙市	仙北市	美郷町					
水質汚濁防止法対象	1の2	畜産農業	62	14	20	96	3	1	33	2
	2,3,4,5,8,9 10,16,17	食品製造業	74	20	21	115				5
	23の2	印刷業	4			4				
	52	皮革製造業	1			1				
	53	ガラス製品製造業	3	1	4	8	6	1	17	1
	54,55	セメント・生コン製品製造業	14	2		16	2		0	8
	59,60	砕石・砂利採取業	29	18		47				1
	63,65,66	金属製品製造業	9		2	11	3	1	33	1
	66の3	旅館業	66	123	14	203	3	1	33	29
	66の4,66の6	給食・飲食業	10	5	3	18				1
	67	洗濯業	37	8	4	49				1
	68	写真現像業	4	3	2	9				2
	68の2	病院	2			2				1
	69	と畜業・死亡獣畜取扱業	1			1				
	70の2	自動車特定整備事業		1		1				
	71	自動式車両洗浄施設	42	8	7	57				
	71の2	試験検査施設	8	1		9	2	1	50	1
	71の3	一般廃棄物処理施設	1	1		2				1
	71の5	トリクロロエチレン等洗浄施設	4	1		5	4	1	25	
	72	し尿処理施設	28	15	6	49	8	2	25	6
73	下水道終末処理施設	5	1		6				1	
74	共同処理施設	2			2	1		0		
	小計		406	222	83	711	32	8	25	61
県条例対象	1	畜産農業	13	3	3	19				1
	2	自動車分解整備事業 ガソリンスタンド	136	43	26	205				4
	3	病院	3	2		5				
	小計		152	48	29	229				5
総計			558	270	112	940	32	8	25	66

②届出件数

令和6年度

	設置・構造等変更届出	使用届出	氏名等変更届出	承継届出	廃止届出
水質汚濁防止法	21	0	20	8	19

(3)ダイオキシン関係届出状況等

令和6年度

		設置基数	届出件数			行政検査		
			新設設置	変更	廃止	分析検査	基準超過事業所	現地確認
廃 棄 物 焼 焼 炉	4t/h以上	0	0	0	0	0	0	0
	2t/h以上～ 4t/h未満	2	0	0	0	0	0	2
	200kg/h以上 ～2t/h未満	7	0	0	0	0	0	4
	100kg/h以上～ 200kg/h未満	2	1	0	0	0	0	1
	50kg/h以上～ 100kg/h未満	0	0	0	0	0	0	0
	50kg/h未満	—	—	—	—	—	—	1

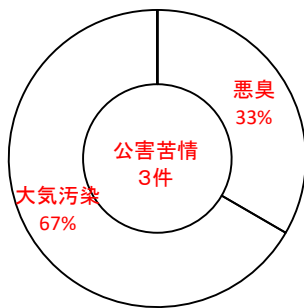
* 基数には休止施設を含む

(4) 公害苦情及び相談件数

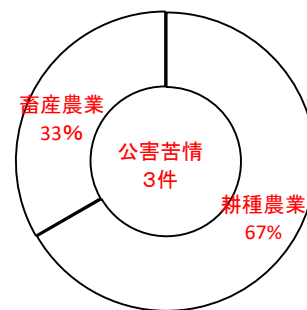
公害苦情件数の推移

種 類 \ 年 度	令和6年度	令和5年度	令和4年度
大 気 汚 染	2	3	2
水 質 汚 濁		1	2
騒 音		2	1
振 動			
悪 臭	1	3	4
小 計	3	9	9
そ の 他			1
計	3	9	10

種別苦情比較(令和6年度)



発生源別苦情比較(令和6年度)



(5) 水浴場の水質検査

田沢湖水浴場において、開設前の水質検査を実施したところ、令和6年度の判定は水質AAであった。

水浴場名	調査月日	評 価 項 目			
		ふん便性 大腸菌群数 (個/100mL)	COD (mg/L)	透明度	油膜の 有無
田 沢 湖	4月18日	2未満	0.5未満	全透	なし

(6) 環境調査等の実施状況

令和6年度

	大気	水質	地下水	土壌	廃棄物	その他	計
日 数			2				2
地点数			5				5

(7) 大気常時監視調査

測定項目: 浮遊粒子状物質、一酸化窒素、二酸化窒素、窒素酸化物、オキシダント

測定器設置場所: 大仙保健所2階

4. 温泉関係

(1) 温泉利用状況

令和6年度

市町名	温泉地数	利用源泉数	未利用源泉数	宿泊施設数	公衆浴場数	代表的温泉地名
大仙市	12	20	13	13	14	強首、仙北、川口
仙北市	21	42	13	60	37	乳頭、水沢、玉川
美郷町	2	3	4	2	3	湯田沢、仏沢
計	35	65	30	75	54	

(2) 温泉関係申請等の状況

令和6年度

	掘削許可申請	動力装置設置許可申請	利用許可申請	ガス濃度確認又は採取許可申請	各承継承認申請	各廃止又は休止届出	各変更届出	その他(掲示内容届出等)	計
件数			8	3		19	8	20	58

[衛生・動物愛護チーム]

1. 食品衛生関係

(1) 許可営業施設数(旧法)

令和7年3月31日現在

業 種		市町名			
		大仙市	仙北市	美郷町	合 計
飲食店 営 業	一般食堂・レストラン等	156	76	34	266
	仕出し屋・弁当屋	34	17	8	59
	旅館	10	39	3	52
	移動販売車	7			7
	自動販売機				0
	露天営業	6	1		7
	臨時営業				0
	農家民宿	2	10		12
	その他	24	17	4	45
	小 計	239	160	49	448
菓 子 製 造 業	一般	32	21	10	63
	移動販売車	1		1	2
	露天営業	1			1
	臨時営業				0
	小 計	34	21	11	66
乳処理業					0
特別牛乳さく取処理業					0
乳製品製造業					0
集乳業					0
魚介類 販 売 業	一般	14	14	1	29
	移動販売車	2			2
	小 計	16	14	1	31
魚介類せり売営業					0
魚肉ねり製品製造業					0
食品の冷凍又は冷蔵業		6	4	1	11
かん詰又はびん詰食品製造業		3	2		5
喫茶店 営 業	一般	5	4	3	12
	移動販売車		1		1
	自動販売機	3	1	2	6
	露天営業	2		1	3
	臨時営業				0
	小 計	10	6	6	22
あん類製造業			1		1
アイスクリーム類製造業		1	1	2	4
乳 類 販 売 業	一般				0
	移動販売車				0
	自動販売機				0
	小 計	0	0	0	0
食肉処理業		3	1	2	6
食 肉 販 売 業	一般	13	4	1	18
	移動販売車				0
	自動販売機				0
	小 計	13	4	1	18
食肉製品製造業		1		1	2
乳酸菌飲料製造業					0
食用油脂製造業		1			1
マーガリン・ショートニング製造業					0
みそ製造業		5	1		6
醤油製造業					0
ソース類製造業		1			1
酒類製造業		4	1	1	6
豆腐製造業		2			2
納豆製造業		1	1		2
めん類製造業			4	1	5
そうざい製造業		15	9	5	29
添加物製造業		2			2
食品の放射線照射業					0
清涼飲料水製造業		2		1	3
氷 雪 製 造 業	一般				0
	自動販売機				0
	小 計	0	0	0	0
氷雪販売業					0
合 計		359	230	82	671
令和5年度		529	310	115	954

(2) 許可営業施設数(新法)

令和7年3月31日現在

業 種		市町名	大仙市	仙北市	美郷町	合 計
飲食店 営 業	一般		339	177	29	545
	旅館		12	18	1	31
	農家民宿			4		4
	その他		45	21	7	73
	簡易		4	4		8
	自動車		20	10	4	34
	仮設		48	20	9	77
	小 計		468	254	50	772
調理機能を有する自動販売機による営業				1		1
食肉販売業			14	7	4	25
魚介類 販売業	一般		24	5	5	34
	移動販売車		1			1
	小 計		25	5	5	35
魚介類せり売営業						0
集乳業						0
乳処理業						0
特別牛乳さく取処理業						0
食肉処理業	一般		10	5	1	16
	移動販売車					0
	小 計		10	5	1	16
食品の放射線照射業						0
菓子製造業			59	28	13	100
アイスクリーム類製造業			1	1	1	3
乳製品製造業						0
清涼飲料水製造業			3			3
食肉製品製造業			1	1		2
水産製品製造業			2			2
氷雪製造業				1		1
液卵製造業				1		1
食用油脂製造業			1			1
みそ又はしょうゆ製造業			8	3	1	12
酒類製造業			5	1	1	7
豆腐製造業			2	1	1	4
納豆製造業					1	1
麺類製造業			7	2	2	11
そうざい製造業			46	18	13	77
複合型そうざい製造業						0
冷凍食品製造業			2	1		3
複合型冷凍食品製造業						0
漬物製造業			77	27	17	121
密封包装食品製造業			16	11	8	35
食品の小分け業				2	1	3
添加物製造業						0
合 計			747	370	119	1,236
令和5年度			547	279	88	914

(3)届出営業施設数(新法)

令和7年3月31日現在

業 種	市町名			
	大仙市	仙北市	美郷町	合 計
魚介類販売業(包装)	48	20	14	82
食肉販売業(包装)	83	39	16	138
乳類販売業	116	60	26	202
氷雪販売業	2			2
コップ式自販機(自動洗浄・屋内設置)	50	12	10	72
弁当販売業	3		1	4
野菜果物販売業	21	19	11	51
米穀類販売業	7	1	3	11
通信・訪問販売業	3	2		5
コンビニエンスストア	29	8	4	41
百貨店、総合スーパー	18	7	1	26
自動販売機による販売業	36	21	7	64
その他の食料・飲料販売業	65	17	9	91
添加物製造・加工業(規格なし)	3		1	4
健康食品の製造・加工業				0
コーヒー製造・加工業	11	5	1	17
農産保存食料品製造・加工業	44	12	16	72
調味料製造・加工業	4		1	5
糖類製造・加工業				0
精穀・製粉業	9	2	5	16
製茶業	4	1	1	6
海藻製造・加工業	3		1	4
卵選別包装業		1		1
その他の食料品製造・加工業	40	20	17	77
行商	3	3		6
集団給食施設	44	19	9	72
器具、容器包装の製造・加工業	2			2
模擬店				0
その他				0
合 計	648	269	154	1,071
令和5年度	608	253	142	1,003

(4) 営業許可申請書の処理状況(旧法)

令和6年4月1日～令和7年3月31日

業 種	項 目	申請書受理件数			許可件数		不許可件数		許可保留件数		廃 業 施設数
		新規	継続	合計	新規	継続	新規	継続	新規	継続	
飲食店 営 業	一般食堂・レストラン等										24
	仕出し屋・弁当屋										14
	旅館										1
	移動販売車										
	自動販売機										
	露天営業										3
	臨時営業										
	農家民宿 その他										10
	小 計	0	0	0	0	0					52
菓 子 製 造 業	一般										8
	移動販売車										
	露天営業										
	臨時営業										
	小 計	0	0	0	0	0					8
乳処理業											
特別牛乳さく取処理業											
乳製品製造業											
集乳業											
魚介類 販 売 業	一般										4
	移動販売車										
	小 計	0	0	0	0	0					4
魚介類せり売営業											
魚肉ねり製品製造業											
食品の冷凍又は冷蔵業											
かん詰又はびん詰食品製造業											
喫茶店 営 業	一般										4
	移動販売車										1
	自動販売機										5
	露天営業										
	臨時営業										
	小 計	0	0	0	0	0					10
あん類製造業											
アイスクリーム類製造業											
乳 類 販 売 業	一般										
	移動販売車										
	自動販売機										
	小 計	0	0	0	0	0					0
食肉処理業											
食 肉 販 売 業	一般										5
	移動販売車										
	自動販売機										
	小 計	0	0	0	0	0					5
食肉製品製造業											
乳酸菌飲料製造業											
食用油脂製造業											
マーガリン・ショートニング製造業											
みそ製造業											
醤油製造業											
ソース類製造業											
酒類製造業											
豆腐製造業											
納豆製造業											
めん類製造業											
そうざい製造業											
添加物製造業											
食品の放射線照射業											
清涼飲料水製造業											
氷 雪 製 造 業	一般										
	自動販売機										
	小 計	0	0	0	0	0					
冰雪販売業											
合 計		0	0	0	0	0				0	94
令和5年度		0	0	0	0	0				0	167

(5) 営業許可申請書の処理状況(新法)

令和6年4月1日～令和7年3月31日

業 種	項 目	申請書受理件数			許可件数		不許可件数		許可保留件数		廃 業 施設数
		新規	継続	合計	新規	継続	新規	継続	新規	継続	
飲食店 営 業	一般	147		147							16
	旅館	14									1
	農家民宿	1		1							
	その他	31		31							3
	簡易	1		1							
	自動車	12		12							
	仮設	197		197							175
	小 計	403	0	403	0	0					195
調理の機能を有する自動販売機		1		1							
食肉販売業		5		5							
魚介類 販売業	一般	6		6							
	移動販売車			0							
	小 計	6	0	6	0	0					0
魚介類せり売営業				0							
集乳業				0							
乳処理業				0							
特別牛乳さく取処理業				0							
食 肉 処理業	一般	5		5							
	移動販売車			0							
	小 計	5	0	5	0						0
食品の放射線照射業				0							
菓子製造業		29		29							3
アイスクリーム類製造業				0							
乳製品製造業				0							
清涼飲料水製造業		1		1							
食肉製品製造業				0							
水産製品製造業		1		1							
氷雪製造業		1		1							
液卵製造業		1		1							
食用油脂製造業				0							1
みそ又はしょうゆ製造業		2		2							
酒類製造業		2		2							
豆腐製造業				0							
納豆製造業				0							
麺類製造業		3		3							
そうざい製造業		14		14							1
複合型そうざい製造業				0							
冷凍食品製造業				0							
複合型冷凍食品製造業				0							
漬物製造業		44		44							1
密封包装食品製造業		5		5							
食品の小分け業				0							
添加物製造業				0							
合 計		523	0	523	0	0	0	0	0	0	201
令和5年度		559	0	559	559	0	0	0	0	0	207

(6) 営業届出書の処理状況(新法)

令和6年4月1日～令和7年3月31日

業 種	項 目	届出書受理件数	廃業施設数
魚介類販売業(包装)		3	6
食肉販売業(包装)		8	9
乳類販売業		5	15
氷雪販売業		1	
コップ式自販機(自動洗浄・屋内設置)		3	2
弁当販売業			
野菜果物販売業		3	
米穀類販売業		2	
通信・訪問販売業		2	
コンビニエンスストア		9	1
百貨店、総合スーパー		3	1
自動販売機による販売業		6	3
その他の食料・飲料販売業		16	3
添加物製造・加工業(規格なし)		3	
健康食品の製造・加工業			
コーヒー製造・加工業		7	
農産保存食料品製造・加工業		22	2
調味料製造・加工業			
糖類製造・加工業			
精穀・製粉業		1	1
製茶業		1	
海藻製造・加工業			
卵選別包装業			
その他の食料品製造・加工業		12	7
行商			
集団給食施設		6	
器具、容器包装の製造・加工業			
模擬店			
その他			
合 計		113	50
令和5年度		125	86

(7) 営業許可施設の監視指導及び措置状況(旧法)

令和6年4月1日～令和7年3月31日

業 種	項 目	監視指導 延 件 数	行 政 措 置 件 数			
			営業禁停止等	廃棄命令等	指示書	始末書・説明
飲食店 営 業	一般食堂・レストラン等	35				
	仕出し屋・弁当屋	26			1	
	旅館	2				
	移動販売車	1				
	自動販売機					
	露天営業					
	臨時営業					
	農家民宿 その他	13				
小 計	77	0	0	1	0	
菓 子 製 造 業	一般	10				
	移動販売車					
	露天営業	2				
	臨時営業					
小 計	12	0	0	0	0	
乳処理業						
特別牛乳さく取処理業						
乳製品製造業						
集乳業						
魚介類 販 売 業	一般	11				
	移動販売車					
	小 計	11				
魚介類せり売営業						
魚肉ねり製品製造業						
食品の冷凍又は冷蔵業		5				
かん詰又はびん詰食品製造業						
喫茶店 営 業	一般	2				
	移動販売車					
	自動販売機					
	露天営業	15				
	臨時営業					
小 計	17					
あん類製造業		4				
アイスクリーム類製造業		3				
乳 類 販 売 業	一般					
	移動販売車					
	自動販売機					
	小 計	0				
食肉処理業		6				
食 肉 販 売 業	一般	13				
	移動販売車					
	自動販売機					
	小 計	13				
食肉製品製造業						
乳酸菌飲料製造業						
食用油脂製造業						
マーガリン・ショートニング製造業						
みそ製造業						
醤油製造業						
ソース類製造業						
酒類製造業						
豆腐製造業						
納豆製造業						
めん類製造業		1			1	
そうざい製造業		10				
添加物製造業						
食品の放射線照射業		4				
清涼飲料水製造業						
氷 雪 製 造 業	一般					
	自動販売機					
	小 計	0				
冰雪販売業						
合 計		163	0	0	2	0
令和5年度		256	0	1	3	1

(8) 営業許可施設の監視指導及び措置状況(新法)

令和6年4月1日～令和7年3月31日

業 種	項 目	監視指導 延 件 数	行 政 措 置 件 数			
			営業禁停止等	廃棄命令等	指示書	始末書・説諭
飲食店 営 業	一般	231				1
	旅館	21				
	農家民宿	1				
	その他	58				
	簡易	1				
	自動車	37	1		2	1
	仮設	235			3	3
	小 計	584	1	0	5	5
調理機能を有する自販機		1				
食肉販売業		24				
魚介類 販 売 業	一般	32				
	移動販売車					
	小 計	32	0	0	0	0
魚介類せり売営業						
集乳業						
乳処理業						
特別牛乳さく取処理業						
食 肉 処 理 業	一般	16				1
	移動販売車					
	小 計	16	0	0	0	1
食品の放射線照射業						
菓子製造業		45				
アイスクリーム類製造業		1				
乳製品製造業						
清涼飲料水製造業		4				
食肉製品製造業		5				
水産製品製造業		2				
氷雪製造業		2				
液卵製造業		1				
食用油脂製造業						1
みそ又はしょうゆ製造業		6				
酒類製造業		2				
豆腐製造業		1				
納豆製造業		1				
麺類製造業		6				
そうざい製造業		40				
複合型そうざい製造業						
冷凍食品製造業						
複合型冷凍食品製造業						
漬物製造業		60				
密封包装食品製造業		19				
食品の小分け業		2				
添加物製造業						
合 計		854	1	0	5	7
令和5年度		816	0	0	4	24

(9) 営業届出施設の監視指導及び措置状況(新法)

令和6年4月1日～令和7年3月31日

業 種	項 目	監視指導 延 件 数	行 政 措 置 件 数			
			営業禁停止	改善命令等	指示書	始末書・説諭
魚介類販売業(包装)		12				
食肉販売業(包装)		24				
乳類販売業		23				
氷雪販売業						
コップ式自販機(自動洗浄・屋内設置)		11				
弁当販売業						
野菜果物販売業		17				
米穀類販売業		4				
通信・訪問販売業						
コンビニエンスストア		13				
百貨店、総合スーパー		38				
自動販売機による販売業		10				
その他の食料・飲料販売業		22				
添加物製造・加工業(規格なし)						
健康食品の製造・加工業						
コーヒー製造・加工業						
農産保存食料品製造・加工業		2				
調味料製造・加工業		1				
糖類製造・加工業						
精穀・製粉業		3				
製茶業						
海藻製造・加工業						
卵選別包装業		1				
その他の食料品製造・加工業		9				
行商		1				
集団給食施設		11				
器具、容器包装の製造・加工業						
模擬店						
その他						
計		202	0	0	0	0
令和5年度		227	0	0	0	1

(10)食品等の検査状況

①食品収去検査

令和6年4月1日～令和7年3月31日

検査項目 食 品	細菌学			理化学			備 考
	検査件数	違反件数	不良件数	検査件数	違反件数	不良件数	
菓子類	18			4			
乳及び乳製品							
食 肉							
食肉製品	16			12			
鯨肉製品							
魚介類	4						
魚介類加工品							
冷凍食品							
清涼飲料水	3			9			
豆腐及びその加工品	6						
めん類	6		2	2			
そうざい及びその半製品							
弁当類	20						
調理パン							
果実・野菜類							
果実・野菜類加工品							
調味料				9			
漬 物	16			28			
も ち							
食品添加物及びその製剤							
器具・容器包装							
その他の食品				2			
合 計	89	0	2	66	0	0	
令和5年度	85	0	7	57	1	0	

※不良件数とは、県が定める指導基準に適合していないものをいう

②現場検査

令和6年4月1日～令和7年3月31日

食品名	検査件数	違反件数
菓子類	237	14
乳及び乳製品	74	
食肉	147	
食肉製品	97	
鯨肉製品		
魚介類	86	
魚介類加工品	87	2
冷凍食品	73	
清涼飲料水	119	1
豆腐及びその加工品	51	
めん類	73	
そうざい及びその半製品	165	5

食品名	検査件数	違反件数
弁当類	107	1
調理パン	62	
野菜・果実類	207	
野菜・果実加工品	171	3
調味料	77	1
漬物	169	13
もち	7	
食品添加物及びその製剤	10	
器具・容器包装		
その他の食品	197	4
合計	2,216	44
令和5年度	3,274	0

(11)違反食品等の発見・届出状況

令和6年4月1日～令和7年3月31日

食品等 区分	食 品														計	令和5年度													
	菓子類	乳及び乳製品	食肉	食肉製品	鯨肉製品	魚介類	魚介類加工品	冷凍食品	清涼飲料水	豆腐及びその加工品	めん類	そうざい類	弁当類	調理パン			野菜・果実類	野菜・果実加工品	調味料類	漬物	もち	その他の食品	食品添加物	器具及び容器包装	おもちや				
食 品 衛 生 監 視	県内産																												
	県外産																												
	小 計																												
県 内 消 費 者	県内産																												
	県外産																												
	小 計																												
県 外 へ 届 出	県内産																												
	小 計																												
合 計	県内産																												
	県外産																												
	小 計																												
違 反 理 由	6条																												
	10条																												
	11条	成分規格																											
		製造基準																											
		保存基準																											
		添加物使用基準																											
		その他																											
	19条																												
	20条																												
その他																													
行 内 政 処 分 容	製品の廃棄 命令件数																												
	その他必要 な措置件数																												
行 政 処 分 以 外	告発件数																												
	始末書等徴収 口頭説諭件数																												
	その他の 措置件数																												

(12) 衛生教育実施状況

区分 年度	営業者対象		消費者対象		その他		計	
	研修会等の回数	出席者延人員	研修会等の回数	出席者延人員	研修会等の回数	出席者延人員	研修会等の回数	出席者延人員
R6年度	28	931	16	421	3	54	47	1,406
R5年度	23	891	21	688	3	50	47	1,629

(13) ふぐ処理施設数

年度	施設数
R6年度	22
R5年度	23

(14) 製菓衛生師の登録状況

区分 年度	登録者数			
	県内で製菓衛生師試験に合格した者	県外で製菓衛生師試験に合格した者	削除申請	計
R6年度		1		1
R5年度		2		2
これまでの累計	187	43		230

(15) 自主管理活動の指導状況

① 食品衛生推進員による巡回指導

	推進員数	巡回指導状況	
		延べ人員	延施設数
大曲食品衛生協会	62	255	1,342
角館食品衛生協会	29	91	382
R6年度計	91	346	1,724
R5年度計	94	295	1,662

② 食品等の自主的衛生検査実施状況

	実施件数
大曲食品衛生協会	440
角館食品衛生協会	240
R6年度計	680
R5年度計	710

③ 業態者検便実施状況

	実施件数
大曲食品衛生協会	3,768
角館食品衛生協会	2,735
R6年度計	6,503
R5年度計	6,664

④ 食品衛生責任者講習会受講者数

	養成講習会	実務講習会
大曲食品衛生協会	161	120
角館食品衛生協会	60	176
R6年度計	221	296
R5年度計	271	246

(16) 食中毒の発生状況(過去5年)

区分 年度	発 生 年 月 日	発 生 場 所	摂 食 者 数	患 者 数	原 因 食 品	病 因 物 質	原 因 施 設	摂 食 場 所
R2	R2. 10. 4	仙北市	6	6	味噌汁、そうめんのつけ汁	植物性自然毒 (クササハニク)	販売店	家庭
R3	R3. 4. 11	大仙市	58	43	不明(令和3年4月11日に原因施設で調理した食品)	ノロウイルスGⅡ	飲食店 (仕出し)	家庭
	R3. 8. 6	仙北市	342	105	不明(令和3年8月6日から8月8日に原因施設で調理した食事)	サルモネラ・インファンティス	飲食店 (旅館)	飲食店 (旅館)
R4	なし	—	—	—	—	—	—	—
R5	なし	—	—	—	—	—	—	—
R6	R6. 12. 21	大仙市	不明	5	蒸しカキ	ノロウイルスGⅡ	飲食店 (自動車)	イベント 会場
	R7. 2. 8	大仙市	1	1	煮物	植物性自然毒 (グロリオサ)	家庭	家庭

6. 狂犬病予防・動物保護管理関係

(1) 狂犬病予防業務実施状況

令和6年度

事項 市町名	登 録 状 況									
	登録原簿 総 数	登録申請 頭 数	鑑 札 再交 付 数	犬の死亡 届出件数	犬 の 所 在 地 等 変 更 届					
					県外から 転 入	県外へ 転 出	県 内 の 市 町 村 から転入	県 内 の 市 町 村 への転出	市町村内 で 移 動	所有者 の変 更
大仙市	2,687	157	4	255	29	11	43	21	18	4
仙北市	1,005	53	3	100	7	6	10	2	1	3
美郷町	617	70	3	57	3	0	7	0	0	0
計	4,309	280	10	412	39	17	60	23	19	7
5年度計	4,382	259	4	464	22	21	40	40	7	9

事項 市町名	狂犬病予防注射実施状況			
	集合注射 頭 数	個別注射 頭 数	小 計	注射済 票の再 交付数
大仙市	1,069	1,081	2,150	1
仙北市	429	337	766	
美郷町	326	177	503	
計	1,824	1,595	3,419	1
5年度計	1,782	1,616	3,398	5

(2) 犬の危害防止業務等の実施状況

区 分		年 度		令和6年度	令和5年度	令和4年度
犬の危害防止業務等	抑留頭数	捕 獲		10	5	2
		引取り申請	生後91日以上		5	1
			生後91日未満		5	
			計	0	10	1
	処分頭数	飼い主返還		8	4	
		動物愛護センター移送		1	11	3
		殺処分				
		その他		1		
		計		10	15	3
犬に関する被害・苦情等の届出	苦情等の届出件数		34	31	19	
	一般苦情	野犬、放し飼い犬		17	18	11
		けい留の方法		1		1
		鳴き声等		3	1	1
		その他		5		2
		計		26	19	15
	衛生上の苦情	脱 糞				
		悪 臭			1	
		脱 毛			1	
		その他				
		計		0	2	0
	被害状況	咬傷を受けた人数		8		4
		咬傷以外の被害を受けた人数		0	11	1
		家畜等の被害		1	2	1
		農地・庭園荒らし				
		その他				
		計		9	13	6
合 計			35	34	21	
行 措 置 政 等	措置命令件数			3		
	告発件数					

(3)猫の引取り状況

事 項		年 度			
		令和6年度	令和5年度	令和4年度	
猫引取申請	申請件数		100	86	135
	内訳 (匹数)	生後91日以上	93	76	118
		生後91日未満	21	37	63
		引取り数計	114	113	181
拾得等による収容	収容依頼件数		16	26	35
	内訳 (匹数)	生後91日以上	4	2	5
		生後91日未満	35	75	69
		(負傷猫(上記外数))			
		収容数計	39	77	74
処分状況	動物愛護センター移送		152	190	244
	その他		1		11
	処分数計		153	190	255

・負傷猫は参考値。動物愛護センターからの協力依頼により出動し、同センターが収容。

7. 化製場等関係

(1) 死亡獣畜取扱場等利用状況

令和6年4月1日～令和7年3月31日

区分 市町名	死亡獣畜取扱場等						死亡獣畜取扱場等の利用状況					
	死亡獣畜 取 扱 場			化 製 場	法第8条 準用施設	計	牛	馬	豚	めん 羊・ 山 羊	そ の 他	計
	解 体	埋 却	焼 却		貯 蔵							
大仙市	1	4	1	1	3	10	348	1	1,671	1		2,021
仙北市		4				4					5	5
美郷町		3				3						0
合 計	1	11	1	1	3	17	348	1	1,671	1	5	2,026
令和5年度	1	11	0	1	3	16	418	4	680	1	7	1,110

(2)死亡獣畜取扱場等設置状況

令和7年3月31日現在

区分	名 称	設 置 者	所 在 地	許可年月日
埋却場	大仙市南外死亡獣畜取扱場	大仙市長	大仙市南外字赤平六郎沢107番1	H9.10.30
	大仙市中仙長野死亡獣畜取扱場		大仙市長野字水上野23番9	S55.12.18
	農林水産技術センター畜産試験場死亡獣畜埋却場	農林水産技術センター畜産試験場長	大仙市神宮寺字湯ノ岱1	S47.10.07
	美郷町六郷死亡獣畜取扱場	美郷町長	美郷町六郷東根字湯尻滝川1-411, 1-419, 1-420	S50.09.24
	美郷町千畑死亡獣畜取扱場		美郷町浪花北蟹沢134番地2	S47.10.28
	美郷町仙南死亡獣畜取扱場		美郷町金沢西根字南千間谷地41番地の内	S52.09.20
	JA全農あきたSPF豚センターへい獣処理場	全国農業協同組合連合会	大仙市協和下淀川字笹ヶ沢山5	H14.05.29
	中川原死亡獣畜埋却場	仙北市長	仙北市角館町広久内字下中川原214-2	S52.10.08
	岡本死亡獣畜埋却場		仙北市田沢湖岡崎字岡本101-1	S54.12.05
	四十程死亡獣畜埋却場		仙北市田沢湖生保内字四十程305-1	M25.11.12
大覚野死亡獣畜埋却場	仙北市西木町上桧内字坂本389		S57.08.25	
焼却	有限会社 佐々木農場 神岡農場	有限会社 佐々木農場	大仙市神宮寺穴沢山9	R7.01.30
解体	南部地域家畜検査冷蔵保管施設	秋田県知事	大仙市神宮寺字海草沼谷地13-3	H15.03.31
貯蔵施設	株式会社 大曲油脂 本社工場	株式会社 大曲油脂	大仙市花館大戸下河原3-18	H20.03.10
	大曲仙北広域死亡獣畜保冷センター	大曲仙北広域市町村圏組合	大仙市西根字仁応台70-4	S59.03.22
	秋田大仙SPF豚センター死亡獣畜貯蔵施設	全農畜産サービス(株)	大仙市南外字大畑深山43	H30.05.25
化製場	有限会社 鈴木太鼓店	有限会社 鈴木太鼓店	大仙市堀見内字中田茂木9	S58.07.11

資 料

(1) 高齢者人口の状況

令和6年10月1日現在

区分 市町別	人口	65歳以上人口	
		計	高齢化率
大仙市	72,278	29,457	40.8
仙北市	22,166	10,153	45.8
美郷町	17,058	7,313	42.9
管内計	111,502	46,923	42.1

令和6年秋田県の人口－秋田県年齢別人口流動調査－(県調査統計課)より

(2) 65歳以上人口の推移

各年7月1日現在

区分 市町別	平成29年		平成30年		令和元年		令和2年	
	65歳以上人口	高齢化率	65歳以上人口	高齢化率	65歳以上人口	高齢化率	65歳以上人口	高齢化率
大仙市	29,604	36.7	29,819	37.5	29,942	38.3	30,141	39.2
仙北市	10,762	40.6	10,775	41.5	10,874	42.8	10,815	43.5
美郷町	7,172	36.5	7,285	37.6	7,321	38.3	7,371	39.4
計	47,538	36.7	47,879	38.4	48,137	39.3	48,327	40.1
秋田県	353,786	35.5	357,125	36.3	359,478	37.1	361,434	37.9

区分 市町別	令和3年		令和4年		令和5年		令和6年	
	65歳以上人口	高齢化率	65歳以上人口	高齢化率	65歳以上人口	高齢化率	65歳以上人口	高齢化率
大仙市	30,096	39.8	30,086	40.0	29,860	40.4	29,727	41.0
仙北市	10,734	44.2	10,665	45.3	10,563	46.1	10,429	46.8
美郷町	7,378	40.3	7,405	41.4	7,374	42.1	7,341	42.9
計	48,208	40.8	48,156	41.3	47,797	41.8	47,497	42.4
秋田県	362,012	38.5	361,636	38.8	360,254	39.3	357,467	39.7

長寿社会課 高齢者数調べ

(3) 養護老人ホームの入所状況

令和7年3月1日現在

施設名 市町名	施設名			計
	角館寿楽荘 (仙北市)	映月荘 (横手市)	和光園 (鹿角市)	
大仙市	12	1		13
仙北市	24			24
美郷町	5	1	1	7
管内計	41	2	1	44
その他の市町村	11	60	67	
施設合計	52	62	68	

※ 長寿社会課「養護老人ホーム入所措置状況報告」による。

(4) 介護保険施設の入所状況

令和7年4月1日現在
単位:人

区分	市町名	大	仙	美		管	施	施
		仙	北	郷	計	外	設	設
		市	市	町			計	定員
介護老人福祉施設 (特別養護老人ホーム)	こもれびの杜	91	5	12	108	9	117	117
	サン・サルビア	38		2	40	5	45	50
	愛 幸 園	94		1	95		95	95
	かくのだて桜苑	1	57		58		58	62
	ロートピア緑泉	1		49	50		50	50
	桜 寿 苑	60	2		62		62	62
	たざわこ清眺苑	2	58		60		60	70
	峰 山 荘	91	1		92	2	94	95
	福 寿 園	79			79		79	80
	真 森 苑	71	3	19	93	1	94	105
	清 流 苑		49		49		49	50
	真 木 苑	58	2	6	66		66	70
	真 昼 荘	23	1	39	63		63	67
	ロートピア仙南			48	48	2	50	50
	ありすの街	51	2	1	54	15	69	70
	ウォームハート	58			58	1	59	60
	テンドーヒルズ	83		2	85	22	107	115
	駒 草 の 郷		27		27		27	29
	花 館	28	1	2	31	6	37	40
	なごみの家	29			29		29	29
なごみの家とまき	17			17		17	29	
計	875	208	181	1,264	63	1,327	1,395	
入 所 申 込 者 数	220	109	84	413				

介護老人保健施設	なごみのさと	76	6	7	89	8	97	100
	幸 寿 園	83	1	1	85		85	88
	杏 授 苑	38	6	18	62	29	91	100
	八 乙 女 荘	56	23	5	84	1	85	90
	田 沢 の 郷	1	90		91		91	100
	サングレイス	68	8	5	81	11	92	100
	にしき園	3	87		90		90	100
	計	325	221	36	582	49	631	678
入 所 申 込 者 数	23	75	0	98				

※各施設入所者数は、当部調査による。

介護老人保健施設の入所者数には、短期入所療養介護の利用者は含まない。

入所申込者数は、R6.4.1現在の長寿社会課「特別養護老人ホーム等の入所申込状況」によるものである。

(5) 身体障害者手帳所持者の状況

令和7年3月31日現在

単位：人

区分 市町別	総数	障 害 別								
		視覚	聴覚又は 平衡機能	音又 はそ	言語 はく しゃく	肢 不 自 由	心 臓	腎 臓	呼 吸 器	膀胱・直 腸・小腸・ 免疫機能
大 仙 市	3,830	196	334	35	2,208	591	187	56	216	7
仙 北 市	1,255	58	90	20	743	203	60	15	65	1
美 郷 町	958	56	91	7	580	129	35	16	42	2
計	6,043	310	515	62	3,531	923	282	87	323	10

区分 市町別	等 級 別						性 別	
	1級	2級	3級	4級	5級	6級	男	女
大 仙 市	824	699	854	1,012	215	226	1,699	2,131
仙 北 市	362	186	225	339	70	73	577	678
美 郷 町	249	173	182	247	53	54	433	525
計	1,435	1,058	1,261	1,598	338	353	2,709	3,334

※ 県障害福祉課 身体障害者基礎調査による

(6) 知的障害児・者の状況

令和7年3月31日現在

単位:人

区分		市町別				
		大 仙 市	仙 北 市	美 郷 町	計	
在宅 知的 障害 児	性 別	男	22	9	11	42
		女	18	7	4	29
	障 害 程 度 別	軽 度	30	12	12	54
		中 度	6	2	1	9
		重 度	1	0	2	3
		最 重 度	3	1	0	4
		重症心身	0	1	0	1
	総 数	40	16	15	71	
施 設 利 用 児		82	10	15	107	
計		122	26	30	178	
在宅 知的 障害 者	性 別	男	120	47	40	207
		女	73	25	30	128
	障 害 程 度 別	軽 度	94	43	26	163
		中 度	46	17	23	86
		重 度	28	8	12	48
		最 重 度	22	3	6	31
		重症心身	3	1	3	7
	総 数	193	72	70	335	
施 設 利 用 者		400	135	95	630	
計		593	207	165	965	
合 計		715	233	195	1,143	

(参考)

療育手帳所持者数

令和7年3月31日現在

療育手帳A	353	105	85	543
療育手帳B	362	118	110	590
計	715	223	195	1,133

※県障害福祉課 知的障害児(者)現況調査による

施設等一覧

(令和7年4月1日現在)

◇病院

番号	病 院 名	開 設 者	開 設 年 月 日	所 在 地	電話番号	FAX番号	病 床 数					
							一般	療養	結核	精神	感染症	計
1	秋田県立リハビリテーション・精神医療センター	(地独)秋田県立病院機構	H21.4.1	019-2492 大仙市協和上淀川字五百刈田352	018 892-3751	018 892-3757	50	50		200		300
2	市立大曲病院	大仙市	H17.3.22	014-0067 大仙市飯田字堰東210	0187 63-9100	0187 63-9103				120		120
3	市立角館総合病院	仙北市	H17.9.20 H29.4.1 (移転)	014-0394 仙北市角館町岩瀬3	0187 54-2111	0187 54-2715	170			28		198
4	市立田沢湖病院	仙北市	H17.9.20	014-1201 仙北市田沢湖生保内字浮世坂17-1	0187 43-1131	0187 43-1466	60					60
5	大曲厚生医療センター	秋田県厚生農業協同組合連合会	S23.8.23 H26.5.1 (移転)	014-0027 大仙市大曲通町8-65	0187 63-2111	0187 63-5406	433				4	437
6	大曲中通病院	(社医)明和会	H20.9.27	014-0062 大仙市大曲上栄町6-4	0187 63-2131	0187 63-3901	60	46				106
7	協和病院	(医)慧真会	H2.4.1	019-2413 大仙市協和上淀川字五百刈田277-1	018 892-2881	018 892-2888			57	120		177
8	花園病院	(医)あけぼの会	H1.10.1	014-0055 大仙市大曲あけぼの町9-26	0187 63-3100	0187 66-2450			50			50

◇養護老人ホーム

番号	施 設 名	設 置 主 体 (経 営 主 体)	事 業 開 始 年 月 日	所 在 地	電話番号	FAX番号	定員	備 考
1	養護老人ホーム角館寿楽荘	(福)仙北市社会福祉協議会	H23.4.1	014-0302 仙北市角館町白岩上西野87-13	0187 53-2870	0187 54-3020	75	

◇特別養護老人ホーム(介護老人福祉施設)

番号	施 設 名	設 置 主 体 (経 営 主 体)	事 業 開 始 年 月 日	所 在 地	電話番号	FAX番号	定員	併設施設・その他の事業
1	特別養護老人ホーム こもれびの杜	(福)県南ふくし会	S47.4.1	014-0067 大仙市飯田字堰東235	0187 63-6646	0187 63-6746	117	・ショートステイ(20) ・デイサービスセンター ・居宅介護支援センター
2	特別養護老人ホーム サン・サルビア	(福)県南ふくし会	H11.4.1	014-1413 大仙市角間川町字元道巻97	0187 86-5100	0187 86-5110	50	・ショートステイ(10) ・デイサービスセンター
3	特別養護老人ホーム 真森苑	大仙美郷介護福祉組合	H17.3.22	014-0112 大仙市板見内字一ツ森410	0187 69-3838	0187 69-3780	105	・ショートステイ(空床利用) ・デイサービスセンター(休止中) ・高齢者生活支援ハウス ・居宅介護支援センター
4	特別養護老人ホーム 真木苑	大仙美郷介護福祉組合	H17.3.22	019-1601 大仙市太田町横沢字窪関南535-1	0187 86-9060	0187 86-9061	70	・ショートステイ(空床利用) ・デイサービスセンター ・ケアハウス
5	特別養護老人ホーム ウォームハート	(福)ウォームハート	H17.8.1	019-2112 大仙市刈和野字愛宕町17-1	0187 87-3003	0187 75-0117	60	・ショートステイ(12) ・デイサービスセンター
6	特別養護老人ホーム ありすの街	(福)柏仁会	H17.8.1	019-2335 大仙市強首字上野台23-18	0187 87-7310	0187 87-7311	70	・ショートステイ(空床利用) ・デイサービスセンター
7	特別養護老人ホーム テンダーヒルズ	(福)あけとおり会	H19.6.1	014-0073 大仙市内小友字明通36-2	0187 68-2611	0187 68-3766	115	・ショートステイ(12) ・デイサービスセンター ・居宅介護支援センター
8	特別養護老人ホーム 愛幸園	(福)大仙ふくし会	H20.4.1	019-1701 大仙市神宮寺字本郷道南78	0187 87-1080	0187 72-3224	95	・ショートステイ(5) ・デイサービスセンター ・ケアハウス
9	特別養護老人ホーム 桜寿苑	(福)大仙ふくし会	H21.4.1	014-0203 大仙市北長野字野口前47	0187 56-2001	0187 56-2996	62	・ショートステイ(8) ・デイサービスセンター(休止中) ・ケアハウス
10	特別養護老人ホーム 峰山荘	(福)大仙ふくし会	H22.4.1	019-2443 大仙市協和上淀川字中村12-2	018 893-5520	018 893-5630	95	・ショートステイ(5) ・デイサービスセンター
11	特別養護老人ホーム 福寿園	(福)大仙ふくし会	H23.4.1	019-1913 大仙市南外字湯神台10	0187 74-2121	0187 74-2127	80	・ショートステイ(空床利用)
12	特別養護老人ホーム 花館	(福)ウォームハート	H31.4.1	014-0005 大仙市花館柳町1-51	0187 73-8386	0187 73-8387	40	
13	特別養護老人ホーム なごみの家 【地域密着型】	(福)あけぼの会	R2.6.1	014-0057 大仙市大曲船場町1-1-43	0187 88-8889	0187 73-7537	29	・介護老人保健施設(100) ・ショートステイ(空床利用) ・訪問リハビリテーション ・通所リハビリテーション ・居宅介護支援センター

番号	施設名	設置主体 (経営主体)	事業開始 年月日	所在地	電話番号	FAX番号	定員	併設施設・その他の事業
14	特別養護老人ホーム なごみの家とまき 【地域密着型】	(福)あけぼの会	R5.6.1	014-0044 大仙市戸蔭宇谷地添63-1	0187 73-7670	0187 73-7671	29	
15	特別養護老人ホーム 清流苑	(福)県南ふくし会	H12.4.1	014-0602 仙北市西木町松木内字 松葉232	0187 58-2100	0187 58-2103	50	・ショートステイ(10) ・デイサービスセンター ・ケアハウス ・居宅介護支援センター
16	特別養護老人ホーム たざわこ清眺苑	(福)県南ふくし会	H21.4.1	014-1204 仙北市田沢湖田沢字春 山148-2	0187 43-9001	0187 43-9003	70	・ショートステイ(10)
17	特別養護老人ホーム かくのたて桜苑	(福)仙北市社会福祉協議会	H23.4.1	014-0365 仙北市角館町音沢15-1	0187 54-3055	0187 54-3301	62	・ショートステイ(10)
18	特別養護老人ホーム 駒草の郷 【地域密着型】	(福)こまくさ苑	H25.7.1	014-1201 仙北市田沢湖生保内字 上清水705.708.709	0187 42-8577	0187 42-8570	29	・ショートステイ(空床利用)
19	特別養護老人ホーム ロートピア緑泉	(福)六郷仙南福祉会	H5.10.1	019-1404 美郷町六郷字作山187	0187 84-3636	0187 84-3646	50	・ショートステイ(10) ・デイサービスセンター ・在宅介護支援センター ・高齢者生活支援ハウス
20	特別養護老人ホーム ロートピア仙南	(福)六郷仙南福祉会	H12.3.15	019-1235 美郷町金沢西根字上糠 淵3-2	0187 87-8010	0187 87-8012	50	・ショートステイ(10) ・デイサービスセンター ・在宅介護支援センター ・ケアハウス
21	特別養護老人ホーム 真昼荘	大仙美郷介護福祉組合	H17.3.22	019-1512 美郷町本堂城回字若林 119	0187 85-2203	0187 85-2204	67	・ショートステイ(空床利用)

◇軽費老人ホーム(ケアハウス)

番号	施設名	設置主体 (経営主体)	事業開始年 月日	所在地	電話番号	FAX番号	定員	併設施設
1	ケアハウスひまわり荘	大仙美郷介護福祉組合	H17.3.22	019-1601 大仙市太田町横沢字窪 関南535-1	0187 86-9060	0187 86-9061	15	・真木苑
2	ケアハウスかみおか	(福)大仙ふくし会	H20.4.1	019-1701 大仙市神宮寺字本郷道 南78	0187 87-1080	0187 72-3224	15	・愛幸園
3	ケアハウスのぞみ荘	(福)大仙ふくし会	H21.4.1	014-0203 大仙市北長野字野口前 47	0187 56-2001	0187 56-2996	15	・桜寿苑
4	ケアハウスゆっ栗館	(福)県南ふくし会	H12.4.1	014-0602 仙北市西木町松木内字 松葉232	0187 58-2100	0187 58-2103	15	・清流苑
5	ケアハウス仙南の杜	(福)六郷仙南福祉会	H12.4.1	019-1235 美郷町金沢西根字上糠 淵3-2	0187 87-8010	0187 87-8012	15	・ロートピア仙南

◇在宅介護支援センター

番号	施設名	類型	実施主体 (委託先)	所在地	電話番号	FAX番号	併設施設 (後方支援施設)
1	愛幸園在宅介護支援センター	地域型	(福)大仙ふくし会	019-1701 大仙市神宮寺字本郷道 南78	0187 87-1080	0187 87-1611	・愛幸園
2	桜寿苑在宅介護支援センター	地域型	(福)大仙ふくし会	014-0203 大仙市北長野字野口前 47	0187 56-2001	0187 56-2996	・桜寿苑
3	在宅介護支援センター緑泉	地域型	美郷町 (福)六郷仙南福祉会	019-1404 美郷町六郷字作山187	0187 84-2284	0187 84-2224	・ロートピア緑泉
4	千畑在宅介護支援センター	地域型	美郷町 (福)美郷町社会福祉協議 会	019-1541 美郷町土崎字上野乙6-1	0187 85-2294	0187 85-2291	・みさと福祉センター
5	在宅介護支援センター仙南	地域型	美郷町 (福)六郷仙南福祉会	019-1235 美郷町金沢西根字上糠 淵3-2	0187 87-8011	0187 87-8012	・ロートピア仙南

◇高齢者生活支援ハウス

番号	施設名	設置主体 (経営主体)	事業開始	所在地	電話番号	FAX番号	定員	併設施設
1	大仙市協和生活支援ハウス「やすらぎの里」	大仙市	H12.4	019-2413 大仙市協和上淀川字中嶋33	018 881-6121	018 881-6036	15	
2	大仙市南外生活支援ハウス「ぬくもりの郷」	大仙市	H16.4	019-1941 大仙市南外字松木田119	0187 87-9020	0187 87-9022	12	
3	高齢者生活支援ハウス「延寿庵」	大仙美郷介護福祉組合	H13.5	014-0112 大仙市板見内字一ツ森410	0187 69-3838	0187 69-3780	15	・真森苑
4	高齢者生活支援ハウス「いちよの家」	美郷町 (福)六郷仙南福祉会	H14.4	019-1404 美郷町六郷字作山187	0187 84-3636	0187 84-3646	7	・ロートピア緑泉

◇介護老人保健施設

番号	施設名	設置主体 (経営主体)	事業開始	所在地	電話番号	FAX番号	定員	その他の事業
1	介護老人保健施設なごみのさと	(福)あけぼの会	H24.6.1	014-0057 大仙市大曲船場町1-1-4	0187 86-0511	0187 86-0505	100	・短期入所療養介護 ・通所リハビリテーション ・訪問リハビリテーション ・特別養護老人ホーム
2	介護老人保健施設幸寿園	(福)大仙ふくし会	H24.4.1	019-2335 大仙市強首字上野台12-15	0187 77-2226	0187 77-2228	88	・短期入所療養介護 ・通所リハビリテーション
3	介護老人保健施設八乙女荘	(福)大仙ふくし会	H24.4.1	014-0203 大仙市北長野字野口前23	0187 56-2888	0187 56-2567	90	・短期入所療養介護 ・通所リハビリテーション
4	介護老人保健施設サングレイス	(医) 慧真会	H9.7.1	019-2413 大仙市協和上淀川字五百刈田278-5	018 892-3260	018 892-3663	100	・短期入所療養介護 ・通所リハビリテーション
5	介護老人保健施設田沢の郷	(福)こまくさ苑	H15.4.1	014-1201 仙北市田沢湖生保内字上清水698	0187 58-0112	0187 58-0022	100	・短期入所療養介護 ・通所リハビリテーション ・訪問リハビリテーション
6	仙北市介護老人保健施設にしき園	仙北市	H17.9.20	014-0515 仙北市西木町門屋字屋敷田100	0187 47-3211	0187 47-3213	100	・短期入所療養介護
7	介護老人保健施設杏授苑	(医) 寿康会	H11.9.1	019-1402 美郷町野中宇下明子214	0187 84-4065	0187 84-3066	100	・短期入所療養介護

◇訪問看護ステーション

番号	施設名	設置主体 (経営主体)	事業開始	所在地	電話番号	FAX番号	併設施設・その他の事業
1	大曲訪問看護ステーション	(社)明和会	H6.10.1	014-0062 大仙市大曲上栄町4-3	0187 62-8577	0187 62-8261	
2	厚生連仙北訪問看護ステーション	秋田県厚生農業協同組合連合会	H7.4.3	014-0027 大仙市大曲通町8-65	0187 63-2111	0187 62-5477	
3	愛・あい訪問看護ステーション	(株)よつば	H31.1.15	014-0046 大仙市大曲田町20-28	0187 73-7575	0187 73-7576	休止中
4	虹の街訪問看護ステーション大曲	(株)虹の街	R2.2.1	014-0022 大仙市大花町3-60-6	0187 88-8773	0187 88-8625	
5	訪問看護事業所おおまがり	ジャパン・グロー(株)	R2.2.1	014-0057 大仙市大曲船場町1-13-10-2 ケイエムスリハ外B103	0187 66-0502	0187 66-0502	
6	訪問看護ステーションかくのだて	(有)福寿	H25.9.1	014-0367 仙北市角館町勝楽123-1	0187 42-8668	0187 55-1008	
7	訪問看護ステーションひだまりの郷	(株)ろくごうめでいかる	H25.10.15	019-1402 美郷町野中宇宮崎58-1	0187 73-6357	0187 73-6335	
8	ごてんまりα訪問看護ステーション	(同)Add Care	R4.1.1	019-1404 美郷町六郷字古館南6サテライト六郷	0187 73-6866	0187 73-6844	
9	オオマガリライブ訪問看護ステーション	life(株)	R6.12.1	014-0026 大仙市大曲丸の内町6-24	0187 63-6300	0187 63-6322	

◇有料老人ホーム

番号	施設名	類型	設置主体 (経営主体)	事業開始	所在地	電話番号	FAX番号	居室数	定員	備考
1	有料老人ホーム サポートハウスアイビー	住宅型	(資)サポートハウス アイビー	H22.9.1	019-1701 大仙市神宮寺宇新屋野 14-10	0187 72-3705	0187 72-3705	8	10	
2	植える花夢ドンバン	住宅型	植える花夢あか つき(株)	H23.3.1	014-0207 大仙市長野字新山90-4	0187 56-4650	0187 56-3212	32	36	
3	有料老人ホーム日乃出	住宅型	(株)高久	H24.10.1	014-0063 大仙市大曲日の出町2- 5-6	0187 73-5752	0187 73-5753	51	51	
4	有料老人ホームサンフェザント 【特定施設】	介護付一般型	(医)慧真会	H24.10.15	019-2413 大仙市協和上淀川字五 百刈田277-5	018 853-8990	018 892-3033	57	57	
5	有料老人ホームおうようかん	住宅型	(株)鷹揚館	H25.3.15	014-0011 大仙市富士見町3-8	0187 73-5655	0187 62-6201	14	15	
6	有料老人ホームこまち	住宅型	(株)アルコム	H26.4.4	014-0805 大仙市高梨字水里177	0187 88-8571	0187 88-8572	27	27	
7	有料老人ホーム瑠璃月	住宅型	(同)瑠璃	H29.4.17	014-0102 大仙市四ツ屋字上前村 71-1	0187 88-8667	0187 73-6088	15	15	
8	有料老人ホームグリーンビレッジ	住宅型	グリーンステージ (有)	H29.5.8	014-0065 大仙市下深井字高田 217-1	0187 88-8764	0187 88-8761	10	10	
9	有料老人ホームはなび	住宅型	(有)県南ケアシス テム	H29.5.15	014-0017 大仙市佐野町9-34	0187 73-6031	0187 73-6032	30	30	
10	有料老人ホームくるみの家中仙	住宅型	(株)NEユナイ テッド	H30.2.19	014-0711 大仙市豊川字大宮田 119-1	0187 49-8388	0187 49-8389	15	15	
11	有料老人ホームふじの華	住宅型	(株)ライラ	H30.8.24	019-1605 大仙市太田町国見字佐 幣神43-6	0187 88-8642	0187 88-8643	18	18	
12	有料老人ホームおおまがり	住宅型	ジャパン・グロー (株)	R2.2.1	014-0063 大仙市大曲日の出町2- 7-62	0187 73-7133	0187 73-7134	33	33	
13	有料老人ホームかえで	住宅型	(同)花zoku	R2.12.21	014-0021 大仙市福田町341-2	0187 73-6156	0187 73-6157	12	12	
14	有料老人ホーム大曲温泉すみれ	住宅型	BSC(株)	R3.6.1	014-0072 大仙市大曲西根字鳥居 215-9-5	0187 88-8931	0187 88-8931	25	25	
15	さわやか桜館 【特定施設】	介護付一般型	(株)さわやか倶 楽部	H19.7.9	014-0344 仙北市角館町西長野中 泊126-2	0187 52-0003	0187 52-1010	80	80	
16	有料老人ホーム 若杉	住宅型	(有)県南ケアシ ステム	H19.9.25	014-0369 仙北市角館町上菅沢2- 17	0187 52-1180	0187 55-5123	24	24	
17	有料老人ホーム すみれ荘 【地域密着型特定施設】	介護付一般型	(有)さくらヘル パーセンター	H18.10.1	019-1512 美郷町本堂城回字若林 122-2	0187 87-6215	0187 87-6216	27	27	
18	有料老人ホーム 友悠	住宅型	(有)すずらん	H18.11.1	019-1541 美郷町土崎字厨川111-1、 11-3	0187 87-6551	0187 87-6539	15	15	
19	有料老人ホーム 水明荘	住宅型	(有)旭メディカル サービス	H19.5.21	019-1402 美郷町野中宇宮崎82-6	0187 84-0608	0187 84-0608	18	18	
20	きらら千畑	住宅型	(有)わかば会	H22.9.1	019-1512 美郷町本堂城回字新谷 尻214-9	0187 87-6560	0187 87-6561	12	12	
21	有料老人ホーム「湧水の郷」 【特定施設】	介護付一般型	(株)KYO	H23.12.5	019-1404 美郷町六郷字小安門 108-1	0187 86-7077	0187 86-7078	40	40	
22	有料老人ホームくるみ	住宅型	(株)NEユナイテ ッド	H28.7.1	019-1501 美郷町浪花字一丈木36- 4	0187 88-8688	0187 85-2803	15	15	
23	りんどうの家	住宅型	(株)ろくごうめでい かる	H28.12.1	019-1402 美郷町野中宇宮崎58-1	0187 73-6332	0187 73-6335	10	10	
24	ひらきの郷 【地域密着型特定施設】	介護付一般型	(株)ツインズ	H29.4.1	019-1233 美郷町境田字下八百刈 265	0187 82-1165	0187 82-1991	24	24	
25	げんきの郷 【特定施設】	介護付一般型	元気でねっと(株)	R6.6.1	014-0111 大仙市横堀字杉下114-1	0187 69-3933	0187 69-3931	28	28	

◇サービス付き高齢者向け住宅

番号	施設名	事業者名	事業開始	所在地	電話番号	特定施設 入居者生 活介護の 指定	定員・ 戸数	備考
1	さらさ大曲	(株)JAWA秋田	H24.11.16	014-0027 大仙市大曲通町12-36	0187 66-1016	有	59	
2	シニアマンション大仙・大曲	(NPO)ラ・シャリテ	H24.3.1	014-0054 大仙市金谷町21-1	0187 63-8011		14	
3	まいぼーむ北浦	(有)水谷	H23.9.1	019-1611 大仙市太田町齊内字中 田201-2	0187 89-1585		7	
4	グリーンビレッジ	グリーンステージ(有)	H23.5.16	014-0065 大仙市下深井字高田 217-1	0187 62-7333		15	
5	あいばる大曲	石川興業(株)	H19.12.19	014-0014 大仙市大曲福住町5-23	0187 63-0088		61	
6	リライエおおまがり	(株)虹の街	R2.10.1	014-0022 大仙市大花町3-60-6	0187 88-8624		30	
7	ぬくもりの家	(有)ゆう愛	H22.11.29	019-1404 美郷町六郷字熊野118-1	0187 84-3589		8	

◇訪問介護

番号	事業所名	事業者名	事業開始	所在地	電話番号	FAX番号	備考
1	ニチイケアセンター大曲	(株)ニチイ学館	H12.4.1	014-0102 大仙市四ツ屋字下古道 55-1	0187 66-8051	0187 66-8054	
2	大曲ホームヘルパーステーション	(社医)明和会	H12.4.1	014-0062 大仙市大曲上栄町4-3	0187 62-8577	0187 62-8261	
3	JA秋田おばこ ホームヘルプサービス	秋田おばこ農業協同組合	H12.4.1	014-0027 大仙市大曲通町8-68	0187 86-0898	0187 86-0936	
4	株式会社 虹の街 大曲営業所	(株)虹の街	H14.5.1	014-0044 大仙市戸蔭字谷地中14- 1	0187 86-3015	0187 86-3016	
5	大曲タクシー指定訪問介護事業所	(資)大曲タクシー	H14.11.6	014-0027 大仙市大曲通町8-26	0187 86-0087	0187 63-3685	
6	大仙市社会福祉協議会 指定訪問介護事業所	(福)大仙市社会福祉協議会	H17.3.22	014-0027 大仙市大曲通町1-14	0187 63-8911	0187 62-8008	
7	ヘルパーセンターきたうら	(有)水谷	H19.4.1	019-1611 大仙市太田町齊内字中 田201-2	0187 89-1585	0187 89-1586	休止中
8	あいばるケアセンター	石川興業(株)	H19.12.15	014-0014 大仙市大曲福住町5-23	0187 73-5678	0187 66-3166	
9	植える花夢あかつきヘルパー ステーション	植える花夢あかつき(株)	H22.3.1	014-0068 大仙市大曲飯田町5-3	0187 62-4165	0187 88-8153	
10	ハッピーライフ訪問介護事業所	(株)高久	H24.3.15	014-0063 大仙市大曲日の出町2- 5-6	0187 88-8593	0187 73-5753	
11	愛・会いヘルパーステーション	(株)よつば	H28.4.1	014-0046 大仙市大曲田町20-28	0187 73-6500	0187 73-7576	
12	訪問介護事業所花zoku	(同)花zoku	H28.8.1	014-0002 大仙市花館上町15-45-3	0187 63-5171	0187 63-5171	
13	ケアポート咲いた	(同)パーソン・オフィス	H30.3.15	014-0017 大仙市佐野町17-15 アバニティ佐野11号室	0187 73-6016	0187 73-6942	
14	訪問介護事業所おおまがり	ジャパン・グロー(株)	R2.2.1	014-0057 大仙市大曲船場町1-13- 10-2 ケイエムスリーハ外B103	0187 66-0502	0187 66-0502	
15	ロクス	ロクス(株)	R2.11.15	014-0063 大仙市大曲日の出町1- 30-1	0187 73-7702	0187 73-7702	休止中
16	訪問介護事業所大曲ひまわり	BSC(株)	R3.6.1	014-0072 大仙市大曲西根字鳥居 215-9-5	0187 88-8932	0187 88-8932	
17	こまち訪問介護事業所	(株)アルコム	R4.3.1	014-0801 大仙市戸谷字川前 316-17	0187 88-8885	0187 88-8772	

番号	事業所名	事業者名	事業開始	所在地	電話番号	FAX番号	備考
18	ウイステリア訪問介護ステーション	(株)こころも	R4.12.15	014-0021 大崎市福田町22-4 タワロート I 1-2号室	0187 88-8663	0187 88-8664	
19	県南訪問介護事業所	(有)県南ケアシステム	H12.4.1	014-0369 仙北市角館町上菅沢2-18	0187 52-1280	0187 52-1281	
20	たんぼぼ	(有)たんぼぼ	H14.8.1	014-0303 仙北市角館町菌田別当 村211	0187 52-2540	0187 52-2541	
21	角館観光タクシー株式会社	角館観光タクシー(株)	H16.12.15	014-0323 仙北市角館町横町42-1	0187 54-1144	0187 54-1145	
22	ほのか訪問介護事業所	(株)ほのか	H19.1.1	014-0366 仙北市角館町下菅沢212 プランタンハイウ21 106号	0187 49-6153	0187 49-6154	
23	訪問介護くるみ	(株)NEユナイテッド	H28.7.1	014-0303 仙北市角館町菌田南花 園46	0187 49-8086	0187 49-8087	
24	ニチイケアセンター角館	(株)ニチイ学館	R1.10.1	014-0369 仙北市角館町上菅沢 175-2	0187 42-8623	0187 42-8624	
25	コンパス訪問介護仙北	(株)藤井工務店	R3.12.1	014-1115 仙北市田沢湖小松字二 枚橋81	0187 42-8307	0187 42-8308	休止中
26	仙北市社会福祉協議会 ヘルパーステーション	(福)仙北市社会福祉協議会	H17.9.20	014-0347 仙北市角館町小勝田間 野54-5	0187 54-2493	0187 53-2493	
27	平和ケアセンター	平和観光タクシー(株)	H13.5.25	014-0327 仙北市角館町上新町25- 5	0187 54-3156	0187 54-3334	
28	ロートピア緑泉訪問介護事業所	(福)六郷仙南福祉会	H12.4.1	019-1404 美郷町六郷字作山187	0187 84-3636	0187 84-3646	
29	(有)すずらん・みずほケアサ ポートセンター	(有)すずらん	H15.10.1	019-1541 美郷町土崎字厨川67-2	0187 87-6539	0187 87-6539	
30	とうげんの郷訪問介護事業所	(有)旭メディカルサービス	H17.6.1	019-1402 美郷町野中宇宮崎82-6	0187 86-7788	0187 84-0608	
31	ヘルパーステーションきらら千畑	(有)わかば会	H22.9.1	019-1512 美郷町本堂城回宇新谷 尻214-9	0187 87-6560	0187 87-6561	
32	湧水の郷訪問介護事業所	(株)KYO	H23.8.1	019-1404 美郷町六郷字小安門 108-1	0187 86-7077	0187 86-7078	休止中
33	ケアステーションひだまりの郷	(株)ろくごうめでいかる	H26.6.1	019-1402 美郷町野中宇宮崎58-1	0187 73-6359	0187 73-6335	
34	ニチイケアセンター六郷	(株)ニチイ学館	R1.9.15	019-1404 美郷町六郷字新町6	0187 86-7676	0187 84-4830	
35	Ccolorミサトケアセンター	(株)Ccolor	R3.9.1	019-1404 美郷町六郷字宝門清水 72-2 フラワータウン1階	0187 88-8360	0187 88-8361	

【障害福祉サービス事業所】

◇重度訪問介護

番号	事業所名	事業者名	指定年月日	所在地	電話番号	FAX番号	備考
1	大仙市社会福祉協議会 指定訪問介護事業所	(福)大仙市社会福祉協議会	H18.10.1	014-0027 大仙市大曲通町1-14	0187 63-8911	0187 62-8008	
2	ニチイケアセンター大曲	(株)ニチイ学館	H19.8.1	014-0102 大仙市四ツ屋字下古道 55-1	0187 66-8051	0187 66-8054	
3	ハッピーライフ訪問介護事業所	(株)高久	H24.6.1	014-0063 大仙市大曲日の出町二 丁目5-6	0187 88-8593	0187 73-5753	
4	愛・会いヘルパーステーション	(株)よつば	H28.7.1	014-0046 大仙市大曲田町20-28	0187 88-8591	0187 73-7576	
5	訪問介護事業所おおまがり	ジャパン・グロー(株)	R3.6.1	014-0057 大仙市大曲船場町1-13- 10-2 ケイエムスリーハ 外B103	0187 66-0501	0187 66-0502	
6	仙北市社会福祉協議会 ヘルパーステーション	(福)仙北市社会福祉協議会	H18.10.1	014-0347 仙北市角館町小勝田間 野54-5	0187 54-2493	0187 53-2493	
7	ニチイケアセンター角館	(株)ニチイ学館	R1.10.1	014-0369 仙北市角館町上菅沢 175-2	0187 42-8623	0187 42-8624	
8	美郷町介護事業所	(福)美郷町社会福祉協議会	H18.10.1	019-1541 美郷町土崎字上野乙6-1	0187 87-6128	0187 87-6680	
9	(有)すずらん・みずほケアサ ポートセンター	(有)すずらん	H20.9.1	019-1541 美郷町土崎字厨川67-2	0187 87-6539	0187 87-6539	
10	ニチイケアセンター六郷	(株)ニチイ学館	R1.9.15	019-1404 美郷町六郷字新町6	0187 86-7676	0187 84-4830	

◇同行援護・行動援護

番号	事業所名	事業者名	指定年月日	所在地	電話番号	FAX番号	備考
1	大仙市社会福祉協議会 指定訪問介護事業所	(福)大仙市社会福祉協議会	H23.10.1	014-0027 大仙市大曲通町1-14	0187 63-8911	0187 62-8008	同行援護
2	ニチイケアセンター大曲	(株)ニチイ学館	H23.11.1	014-0102 大仙市四ツ屋字下古道 55-1	0187 66-8051	0187 66-8054	同行援護
3	仙北市社会福祉協議会 ヘルパーステーション	(福)仙北市社会福祉協議会	H24.1.1	014-0347 仙北市角館町小勝田間 野54-5	0187 54-2493	0187 53-2493	同行援護
4	美郷町介護事業所	(福)美郷町社会福祉協議会	H18.10.1	019-1541 美郷町土崎字上野乙6-1	0187 87-6128	0187 87-6680	行動援護・同行援護(H24.11.1～)
5	ケアステーションひだまりの郷	(株)ろくごうめでいかる	R1.9.1	019-1402 美郷町野中宇宮崎58-1	0187 73-6359	0187 73-6335	同行援護

◇短期入所

番号	事業所名	事業者名	指定年月日	所在地	電話番号	FAX番号	備考
1	かわ舟の里角間川	(福)水交会	H18.10.1	014-1413 大仙市角間川字町頭98	0187 65-3676	0187 65-3191	
2	障がい者支援施設 柏の郷	(福)柏仁会	H18.10.1	019-2335 大仙市強首字上野台23-18	0187 87-7300	0187 87-7301	
3	ショートステイ銀のさじ	(NPO)障がい者自立生活センター「ほっと大仙」	R1.11.1	014-0062 大仙市大曲上栄町11-2	0187 73-6568	0187 73-6569	
4	水交会共同生活援助事業所	(福)水交会	R1.12.1	014-1413 大仙市角間川町字八幡前286-2	0187 65-2003	0187 73-5603	
5	グループホームしるべ	(有)ふぁみりい	R2.4.1	014-0102 大仙市四ツ屋字下新谷地150-1	0187 73-6535	0187 73-6536	
6	タートルファミリー田沢湖	(一社)青風会	H30.9.1	014-1204 仙北市田沢湖田沢字湯前72	0187 49-8070	0187 49-8069	
7	愛仙の華	(福)秋田ふくしハートネット	H31.4.1	014-0514 仙北市西木町西荒井字番屋94-1	0187 42-8295	0187 42-8296	
8	ハートコーポ華	(福)秋田ふくしハートネット	R4.9.26	014-0514 仙北市西木町西荒井字番屋94-1	0187 42-8475	0187 42-8296	
9	後三年鴻声の里	(福)水交会	H20.4.1	019-1234 美郷町飯詰字東西法寺258	0187 83-2035	0187 86-8886	
10	サンワークの家 短期入所事業所	(福)慈泉会	H23.11.1	019-1404 美郷町六郷字熊野213-1	0187 73-6177	0187 73-6177	
11	ちよっとホーム 短期入所事業所	(福)慈泉会	H30.3.1	019-1404 美郷町六郷字作山212-3	0187 73-6177	0187 73-6177	
12	グループホームあいあい2号館	(株)よつば	R3.4.15	019-1541 美郷町土崎字上野乙186	0187 88-8591	0187 88-8592	
13	グループホームよつばB棟	(株)よつば	R5.3.1	019-1541 美郷町土崎字上野193-1-2	0187 73-6810	0187 73-6815	

◇生活介護

番号	事業所名	事業者名	指定年月日	所在地	電話番号	FAX番号	定員	備考
1	障がい者支援施設 柏の郷	(福)柏仁会	H19.4.1	019-2335 大仙市強首字上野台23-18	0187 87-7300	0187 87-7301	52	
2	指定障害福祉サービス事業所 サンワーク大曲	(福)慈泉会	H24.3.1	014-0043 大仙市大曲戸巻町2-68	0187 73-5670	0187 73-5784	20	
3	指定障害福祉サービス事業所 しみず	(福)水交会	H24.4.1	014-0204 大仙市清水字館越79-2	0187 56-2833	0187 56-2833	30	
4	かわ舟の里角間川	(福)水交会	H24.4.1	014-1413 大仙市角間川字町頭98	0187 65-3676	0187 65-3191	58	
5	多機能型事業所ありす刈和野	(福)柏仁会	H27.4.1	019-2112 大仙市刈和野字愛宕下85	0187 73-7021	0187 73-7031	20	
6	大仙地域福祉事業所 いぶりん	(労協)ワーカーズコープ・センター事業団	R3.6.1	019-2411 大仙市協和境字野田4	018 893-5667	018 883-5670	10	
7	愛・会いデイサービスセンター	(株)よつば	R5.10.1	019-0203 大仙市北長野字茶畑29	0187 49-6188	0187 49-6175	28	
8	愛仙	(福)秋田ふくしハートネット	H23.4.1	014-0513 仙北市西木町小淵野字中関7	0187 47-3001	0187 47-3008	10	
9	愛仙の華	(福)秋田ふくしハートネット	H31.4.1	014-0514 仙北市西木町西荒井字番屋94-1	0187 42-8295	0187 42-8296	22	
10	サンワーク六郷	(福)慈泉会	H18.10.1	019-1402 美郷町野中宇下村55-2	0187 84-0747	0187 84-3335	40	
11	後三年鴻声の里	(福)水交会	H22.4.1	019-1234 美郷町飯詰字東西法寺258	0187 83-2035	0187 86-8886	60	
12	障害福祉サービス事業所 さんさんクラブ	(福)慈泉会	R4.11.1	019-1404 美郷町六郷字作山30-2	0187 88-8535	0187 88-8536	20	
13	〇〇作業所	(福)慈泉会	R5.4.1	019-1404 美郷町六郷字熊野121-8	0187 73-5343	0187 73-5345	10	

◇自立訓練(生活訓練)

番号	事業所名	事業者名	指定年月日	所在地	電話番号	FAX番号	定員	備考
1	まつくら	(福)水交會	H19.4.1	014-0102 大仙市四ツ屋字小又35-1	0187 66-1413	0187 66-1407	6	
2	障害福祉サービス事業所 あいなび	(福)慈泉會	R1.7.1	019-1404 美郷町六郷字馬場95-5	0187 73-5826	0187 73-8108	10	

◇就労移行支援

番号	事業所名	事業者名	指定年月日	所在地	電話番号	FAX番号	定員	備考
1	障がい福祉サービス事業所「ほっぺ」	(NPO)障がい者自立生活センター「ほっと大仙」	H18.10.1	014-0024 大仙市大曲中通町1-29	0187 62-7766	0187 88-8566	6	
2	テnderランドリーファクトリー	(福)あけとおり會	H24.7.1	019-1701 大仙市神宮寺字屋敷南37-1	0187 88-8721	0187 72-2822	6	

◇就労継続支援

番号	事業所名	事業者名	指定年月日	所在地	電話番号	FAX番号	定員	備考
1	多機能型事業所ありす刈和野	(福)柏仁會	H27.4.1	019-2112 大仙市刈和野字愛宕下85	0187 73-7021	0187 73-7031	10	A型
2	障がい福祉サービス事業所「ほっぺ」	(NPO)障がい者自立生活センター「ほっと大仙」	H18.10.1	014-0024 大仙市大曲中通町1-29	0187 62-7766	0187 88-8566	30	B型
3	まつくら	(福)水交會	H19.4.1	014-0102 大仙市四ツ屋字小又35-1	0187 66-1413	0187 66-1407	30	B型
4	テnderランドリーファクトリー	(福)あけとおり會	H23.7.1	019-1701 大仙市神宮寺字屋敷南37-1	0187 88-8721	0187 72-2822	45	B型
5	大仙地域福祉事業所 いぶりん	(労協)ワーカーズコープ・センター事業団	H29.4.1	019-2411 大仙市協和境字野田4	018 893-5667	018 893-5670	20	B型
6	cozy plus	(株)cozy plus	R3.7.1	014-0024 大仙市大曲中通町7-18	0187 73-7527	0187 73-7487	20	A型
7	チョコおまがり	(有)大裕	R3.12.1	014-0047 大仙市大曲須和町2丁目2-18-1	0187 73-7259	0187 73-7260	20	B型
8	愛仙	(福)秋田ふくしハートネット	H23.4.1	014-0513 仙北市西木町小淵野字中関7	0187 47-3001	0187 47-3008	42	B型
9	就労継続支援B型事業所 湧遊家	共生農福科学(株)	R5.4.1	019-1401 美郷町鎌田字庚塚38-2	0187 73-6398	-	20	B型
10	WORKみさと	(福)慈泉會	R3.9.15	019-1404 美郷町六郷字安楽寺294	0187 88-8299	0187 88-8062	20	B型
11	〇〇作業所	(福)慈泉會	R5.4.1	019-1404 美郷町六郷字熊野121-8	0187 73-5343	0187 73-5345	10	B型
12	就労支援センター「もくもく道場」	(福)慈泉會	H24.10.1	019-1404 美郷町六郷字熊野121-1	0187 84-3708	0187 88-8061	20	B型
13	ぶれいす大花	ぶれいす(株)	R6.10.1	014-0022 大仙市大花町5-54	0187 88-8377	0187 88-8387	20	B型

◇施設入所支援

番号	事業所名	事業者名	指定年月日	所在地	電話番号	FAX番号	定員	備考
1	障がい者支援施設 柏の郷	(福)柏仁會	H22.10.1	019-2335 大仙市強首字上野台23-18	0187 87-7300	0187 87-7301	52	
2	かわ舟の里角間川	(福)水交會	H24.4.1	014-1413 大仙市角間川字町頭98	0187 65-3676	0187 65-3191	58	
3	後三年鴻声の里	(福)水交會	H22.4.1	019-1234 美郷町飯詰字東西法寺258	0187 83-2035	0187 86-8886	52	

◇共同生活援助

番号	事業所名	事業者名	指定年月日	所在地	電話番号	FAX番号	定員	備考
1	水交会共同生活援助事業所	(福)水交会	H18.10.1	014-1413 大仙市角間川字八幡前 286-2	0187 65-2003	0187 73-5603	18	介護サービス包括型
2	グループホーム ケイハウス水仙	(医)慧真会	H25.9.1	019-2401 大仙市協和船岡字大袋 1-34	018 892-3011	-	13	外部サービス利用型
3	ユアホームありす刈和野	(福)柏仁会	H27.4.1	019-2112 大仙市刈和野字愛宕下 85	0187 73-7021	0187 73-7031	10	外部サービス利用型
4	グループホーム 銀のさじ	(NPO)障がい者自立生活 センター「ほっと大仙」	R1.11.1	014-0062 大仙市大曲上柴町11-2	0187 73-6568	0187 73-6569	7	日中サービス支援型
5	グループホーム しるべ	(有)ふぁみりい	R2.4.1	014-0102 大仙市四ツ屋字下新谷 地150-1	0187 73-6535	0187 73-6536	9	日中サービス支援型
6	ハートコーポ華	(福)秋田ふくしハートネット	H20.10.1	014-0514 仙北市西木町西荒井字 番屋94-1	0187 42-8475	0187 42-8296	5	外部サービス利用型
7	愛仙の華	(福)秋田ふくしハートネット	H31.4.1	014-0514 仙北市西木町西荒井字 番屋94-1	0187 42-8295	0187 42-8296	5	介護サービス包括型
8	かるむ角館田町	(株)かるむ	R4.3.1	014-0311 仙北市角館田町上丁 35-1	0187 49-7322	-	12	介護サービス包括型
9	ひまわりの家	(有)永山工務店	R5.1.21	014-0354 仙北市角館町水ノ目沢 63-2	0187 42-8451	0187 42-8452	20	介護サービス包括型
10	サンワークの家	(福)慈泉会	H18.10.1	019-1404 美郷町六郷字熊野213-1	0187 84-1208	0187 73-8108	41	介護サービス包括型
11	共同生活援助 りんどうの家	(株)ろくごうめでいかる	H27.9.1	019-1402 美郷町野中宇宮崎58-1	0187 73-6332	0187 73-6335	10	介護サービス包括型
12	グループホーム あい・あい	(株)よつば	H29.9.10	019-1541 美郷町土崎字上野乙 185-2	0187 73-7590	0187 73-7591	10	介護サービス包括型
13	グループホームあいあい2号館	(株)よつば	R3.4.15	019-1541 美郷町土崎字上野乙186	0187 88-8591	0187 88-8592	9	日中サービス支援型
14	グループホームよつばA棟	(株)よつば	R5.3.1	019-1541 美郷町土崎字上野193-1	0187 73-6810	0187 73-6815	10	介護サービス包括型
15	グループホームよつばB棟	(株)よつば	R5.3.1	019-1541 美郷町土崎字上野193- 1-2	0187 73-6810	0187 73-6815	8	日中サービス支援型
16	グループホームあんり	エフシー(株)	R7.2.1	014-0057 大仙市大曲船場町1丁目 1-21	0187 73-5705	0187 73-5715	9	介護サービス包括型

◇計画相談支援

番号	事業所名	事業者名	指定年月日	所在地	電話番号	FAX番号	備考
1	自立支援指定相談支援事業所 あさひ	(医)慧真会	H24.4.1	019-2411 大仙市協和境字苅谷沢 10	018 881-6166	018 892-3474	
2	かくまがわ	(福)水交会	H24.4.1	014-1413 大仙市角間川町字八幡 前285-1	0187 65-2003	0187 73-5603	
3	大仙障がい者相談支援センター かしわ	(福)柏仁会	H24.4.1	019-2112 大仙市刈和野字愛宕下 85	0187 73-7041	0187 73-7031	
4	相談支援センター ほっと大仙	(NPO)障がい者自立生活 センター「ほっと大仙」	H28.2.1	014-0024 大仙市大曲中通町1-29	0187 62-7766	0187 88-8566	
5	相談支援事業所 いぶりん	(NPO)ワーカーズコープ	H30.4.1	019-2411 大仙市協和境字野田4	018 893-5667	018 893-5670	
6	大仙市社会福祉協議会 相談支援事業所	(福)大仙市社会福祉協議会	H31.2.1	014-0027 大仙市大曲通町1-14	0187 63-0277	0187 62-8008	
7	みらいず相談支援事業所	(株)あけぼのミライズ	R4.1.1	014-0044 大仙市戸蔭谷地添71-1	0187 73-5885	0187 73-5805	
8	コンシェル大曲	(株)こうせい	R4.4.1	014-0072 大仙市大曲西根字瀬下 60-1	0187 73-6282	0187 73-6283	
9	相談支援事業所 ふたば	(株)よつば	R5.4.1	014-0014 大仙市大曲福住町1-21	0187 88-8591	0187 88-8592	
10	指定相談支援事業所愛仙	(福)秋田ふくしハートネット	H24.4.1	014-0514 仙北市西木町西荒井字 番屋94-1	0187 47-2102	0187 42-8296	
11	相談支援事業所 あいなび	(福)慈泉会	H24.4.1	019-1404 美郷町六郷字馬場95-5	0187 84-1208	0187 84-1208	

番号	事業所名	事業者名	指定年月日	所在地	電話番号	FAX番号	備考
12	美郷町社会福祉協議会 相談支援事業所	(福)美郷町社会福祉協議会	H24.11.1	019-1541 美郷町土崎字上野乙6-1	0187 87-6128	0187 87-6680	
13	相談支援事業所 ひだまりの郷	(株)ろくごうめでいかる	H28.2.1	019-1402 美郷町野中宇宮崎58-1	0187 73-6332	0187 73-6335	

◇地域移行支援・地域定着支援

番号	事業所名	事業者名	指定年月日	所在地	電話番号	FAX番号	備考
1	大仙障がい者相談支援センター かしわ	(福)柏仁会	H24.4.1	019-2112 大仙市刈和野字愛宕下 85	0187 73-7041	0187 73-7031	地域移行・地域定着
2	指定相談支援事業所愛仙	(福)秋田ふくしハートネット	H24.4.1	014-0514 仙北市西木町西荒井字 番屋94-1	0187 47-2102	0187 42-8296	地域移行・地域定着
3	相談支援事業所 あいなび	(福)慈泉会	H24.4.1	019-1404 美郷町六郷字馬場95-5	0187 84-1208	0187 84-1208	地域移行・地域定着

◇放課後等デイサービス

番号	事業所名	事業者名	指定年月日	所在地	電話番号	FAX番号	定員	備考
1	こどもかがやきセンターかのん	(福)水交会	H27.10.1	014-1413 大仙市角間川町字八幡 前285-1	0187 65-2003	0187 73-5603	10	
2	放課後等デイサービス ふあみりい	(有)ふあみりい	H28.12.5	014-0102 大仙市四ツ屋字上古道 79	0187 88-8616	0187 88-8619	10	
3	あきた児童デイサービス大曲店	(株)こうせい	H29.4.1	014-0072 大仙市大曲西根字瀬下 60-1	0187 73-6882	0187 73-6883	20	
4	みらいずジュニア	(株)あけぼのミライズ	H29.12.1	014-0057 大仙市大曲船場町2-1-2	0187 73-7546	0187 73-7547	10	
5	みらいずジュニアとまき	(株)あけぼのミライズ	H31.4.1	014-0044 大仙市戸蔭谷地添71-1	0187 73-5885	0187 73-7805	10	
6	みらいずカレッジ	(株)あけぼのミライズ	R2.7.1	014-0027 大仙市通町4-6	0187 73-5755	0187 73-5756	10	
7	こどもサポート教室「クラ・ゼミ」 大曲校	(株)クラ・ゼミ	R3.4.1	014-0061 大仙市大曲栄町13-46- 15	0187 73-7644	0187 73-7644	10	
8	はなびら	(株)こうせい	R6.3.1	014-0805 大仙市高梨字水里155-1	0187 88-8330	0187 88-8334	10	
9	あるく	(株)アルク	H30.4.1	014-0311 仙北市角館町田町上丁 69-1	0187 50-1002	0187 55-5221	10	
10	放課後デイたんぼぼ	(有)たんぼぼ	H30.4.1	014-0367 仙北市角館町勝楽133-1	0187 49-7052	0187 49-7053	10	
11	すてっぷ	(一財)角館感恩講	R2.3.1	014-0347 仙北市角館町小勝田下 村1-15	0187 42-8075	0187 42-8076	10	
12	みらいずジュニア美郷	(株)あけぼのミライズ	R4.4.1	019-1404 美郷町六郷字白山173	0187 73-7373	0187 73-7944	10	

◇障害児相談支援

番号	事業所名	事業者名	指定年月日	所在地	電話番号	FAX番号	備考
1	指定相談支援事業所かくまがわ	(福)水交會	H24.4.1	014-1413 大仙市角間川町字八幡前286-2	0187 65-2003	0187 73-5603	
2	大仙障がい者相談支援センターかしわ	(福)柏仁會	H24.4.1	019-2112 大仙市刈和野字愛宕下85	0187 73-7041	0187 73-7031	
3	大仙市社会福祉協議会相談支援事業所	(福)大仙市社会福祉協議會	H31.2.1	014-0027 大仙市大曲通町1-14	0187 63-0277	0187 62-8008	
4	みらいず相談支援事業所	(株)あけぼのミライズ	R4.1.1	019-0044 大仙市戸蔭谷地添71-1	0187 73-5885	0187 73-5805	
5	指定障害児相談支援事業所愛仙	(福)秋田ふくしハートネット	H24.4.1	014-0514 仙北市西木町西荒井字番屋94-1	0187 47-2102	0187 42-8296	
6	相談支援事業所 あいなび	(福)慈泉會	H24.4.1	019-1404 美郷町六郷字馬場95-5	0187 84-1208	0187 84-1208	
7	美郷町社会福祉協議会相談支援事業所	(福)美郷町社会福祉協議會	H24.10.1	019-1541 美郷町土崎字上野乙6-1	0187 87-6128	0187 87-6680	
8	相談支援事業所 ひだまりの郷	(株)ろくごうめでいかる	H28.2.1	019-1402 美郷町野中宇宮崎58-1	0187 73-6332	0187 73-6335	

◇地域活動支援センター

番号	地域活動支援センター名	運営主体 又は事業者名	事業開始	所在地	電話番号	FAX番号	定員	備考
1	地域活動支援センターふれあい	(NPO)大曲ふれあい會	H19.4.1	014-0064 大仙市小貫高畑字中荒所60-5	0187 63-0265	0187 73-5067	20	
2	地域活動支援センターあいなび	(福)慈泉會	R1.7.1	019-1404 美郷町六郷字馬場95-5	0187 84-1208	0187 84-1208	—	

◇障害者就業・生活支援センター

番号	名称	運営主体 又は事業者名	事業開始	所在地	電話番号	FAX番号	備考
1	秋田県南障害者就業・生活支援センター	(福)慈泉會	H19.4.1	014-0043 大仙市大曲戸巻町2-68 (サンワーク大曲内)	0187 88-8713	0187 88-8714	