

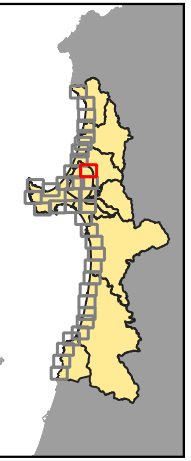
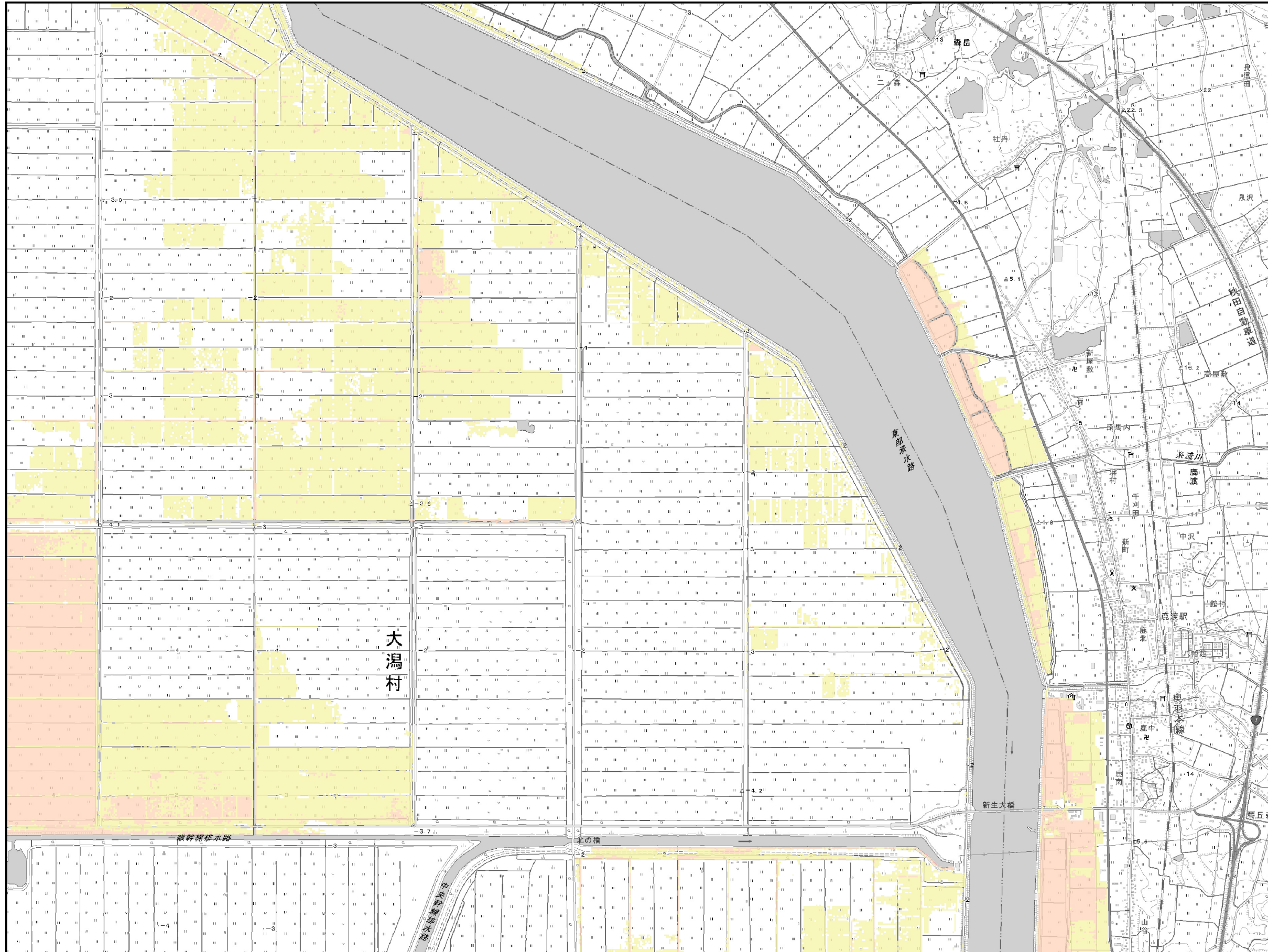
秋田県高潮浸水想定区域図（浸水深）

〈三種町(5)、大潟村(8)〉

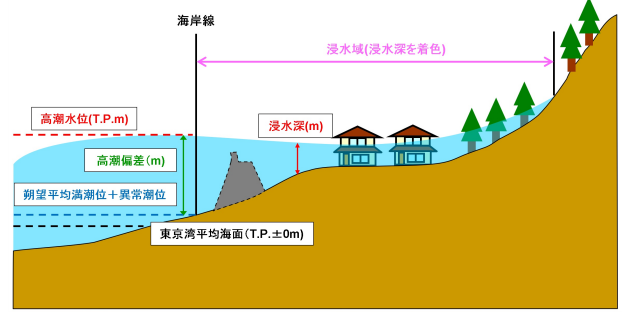
図面番号： 22 / 37



1:25,000



- 【基本事項】**
- (1) 作成主体： 秋田県
 - (2) 作成年月： 令和8年3月
 - (3) 対象となる沿岸： 秋田沿岸
 - (4) 対象とする外力：
 - 台風 最低中心気圧： 950hPa
 - 最大旋巻風速半径： 75km
 - 移動速度： 40km/h
 - 低気圧 最低中心気圧： 964hPa
- 【留意事項】**
- 「高潮浸水想定」は、水防法第14条の3に基づいて設定するもので、想定し得る最大規模の高潮による氾濫が発生した場合の浸水区域、浸水深、浸水継続時間を2種類の図面で表したものです。
 - 最大規模の高潮は、現在の科学的知見を基に、過去に実際に発生した台風、低気圧による高潮から設定したものであり、これよりも大きな高潮が発生しないというものではありません。
 - 浸水域や浸水深は、台風来襲時の潮位や、局所的な地面の凹凸、建築物の影響のほか、構造物の変状等に関する計算条件との差異により、浸水域外でも浸水が発生したり、浸水深がさらに大きくなったりする場合があります。
 - 台風等により高潮が発生する状況では、同時に降雨も想定されるため、洪水予報河川や水位周知河川等では、計画規模の降雨が同時に発生した場合を想定しています。
 - 今後、数値の精査や表記の改善等により、修正の可能性があります。



0 0.5 1 km

この地図の作成に当たっては、国土地理院の承認を得て、同院発行の電子地形図25000を使用した。（測量法に基づく国土地理院長承認（使用）R 7JHs 845）