



# ドローン×デジタル技術による 秋田の産業・生活基盤の高度化

人材育成から業務活用まで地域課題を解決する実践的DX

拠点：旧馬場目小学校（廃校）



ドローンこまち（応援中）



- 北海道・東北初の実績と「実務特化型」育成

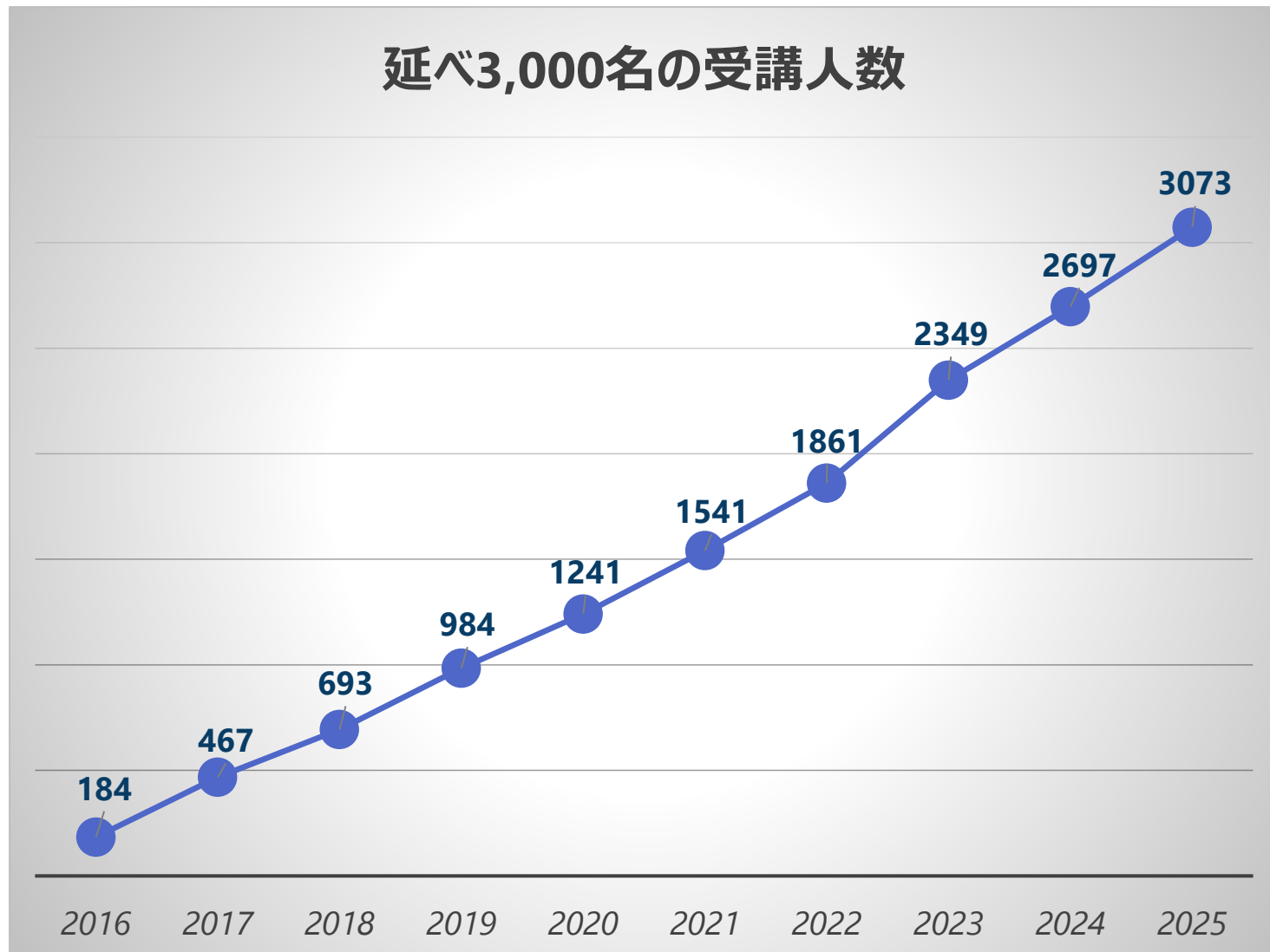


- 北海道・東北初の実績と「実務特化型」育成

## 大型モニター搭載車による実習 屋内講習を屋外へ持ち出す！



- 北海道・東北初の実績と「実務特化型」育成





- 北海道・東北初の実績と「実務特化型」育成

□取得・更新、限定解除：全て対応

□D Xを活用する効率化スキル習得

□地域課題の解決やニーズへの対応

## ・建設現場の担い手を救う「建設DX関連講習」

産学官連携 ICT東北推進協議会（総合的企画調整 / 検証 / 広報）

i-Academy  
恋地

(一社) 秋田県建設業協会

JCMA  
(一社) 日本建設機械  
施工協会東北支部

DRONE ACADEMY  
Dアカデミー東北

五城目町

秋田県

秋田工業高等専門学校  
土木・建築系

KTS  
KAWADA TECHOSYSTEM  
川田テクノシステム  
株式会社

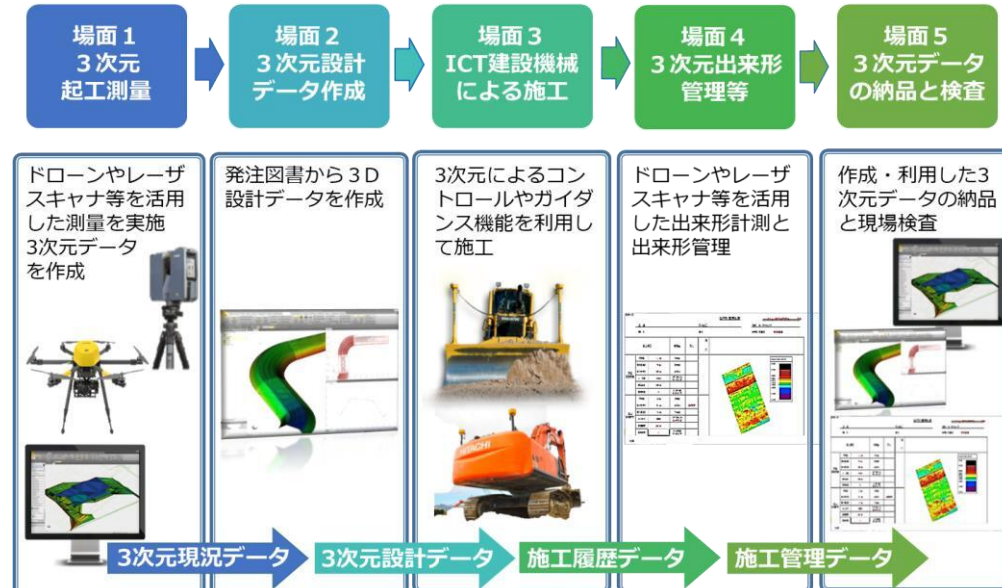
監修 ▼ 指導

▲ 報告

▼ 修了証

受益者負担方式（人材育成助成金適用）

研修実施主体：Dアカデミー東北／（株）スリーアイバード



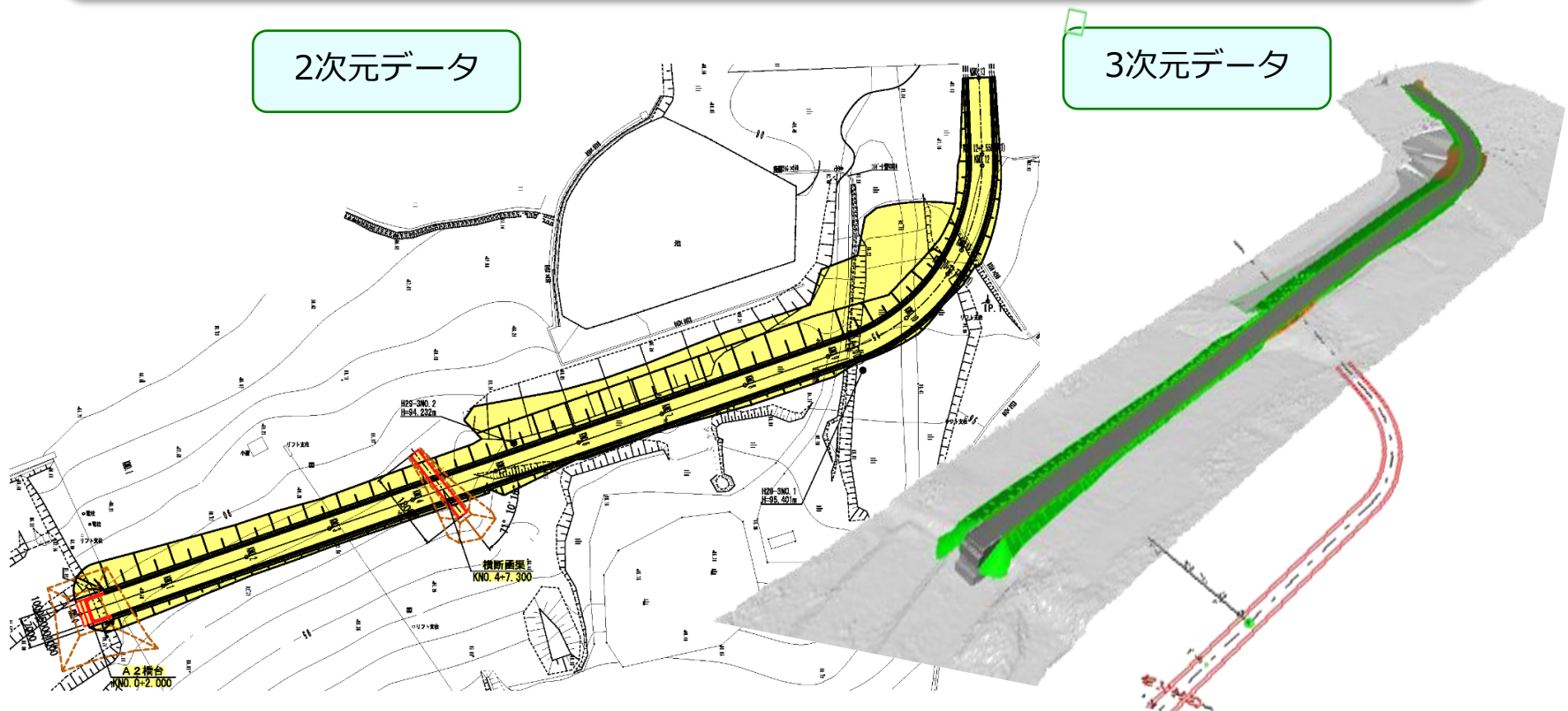
(株) スリーアイバード

### 恋地スキー場（実習等）〔休止中の町有施設〕



## ・ 建設現場の担い手を救う「建設DX関連講習」

- ・ 受講者数：延べ2,300名（ICT及びBIM/CIM）
- ・ 測量および3次元設計から施工まで、DXによる効率化
- ・ 中小規模現場でも使えるカリキュラムで底上げ支援

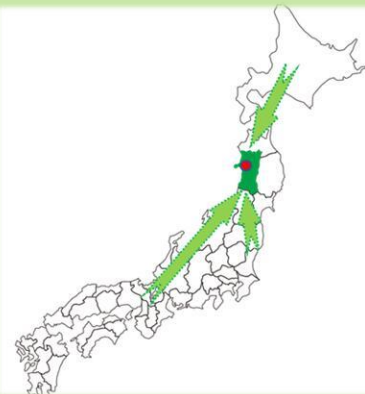




## ・建設現場の担い手を救う「建設DX関連講習」

- 受講生は全国から
  - ・ 建設・測量設計・発注者

令和元年度  
*i-Construction*大賞



女性限定研修（ICT建機集合写真）



- 県内インフラを守る「リアルタイム点検」と測量設計 D X

□ 風力発電機 ブレード等のリアルタイム異常検知（早期発見）  
高性能ドローン×移動式大型モニター搭載車による確認



- 県内インフラを守る「リアルタイム点検」と測量設計 D X

□ 風力発電機 ブレード等のリアルタイム異常検知（早期発見）  
高性能ドローン×移動式大型モニター搭載車による確認





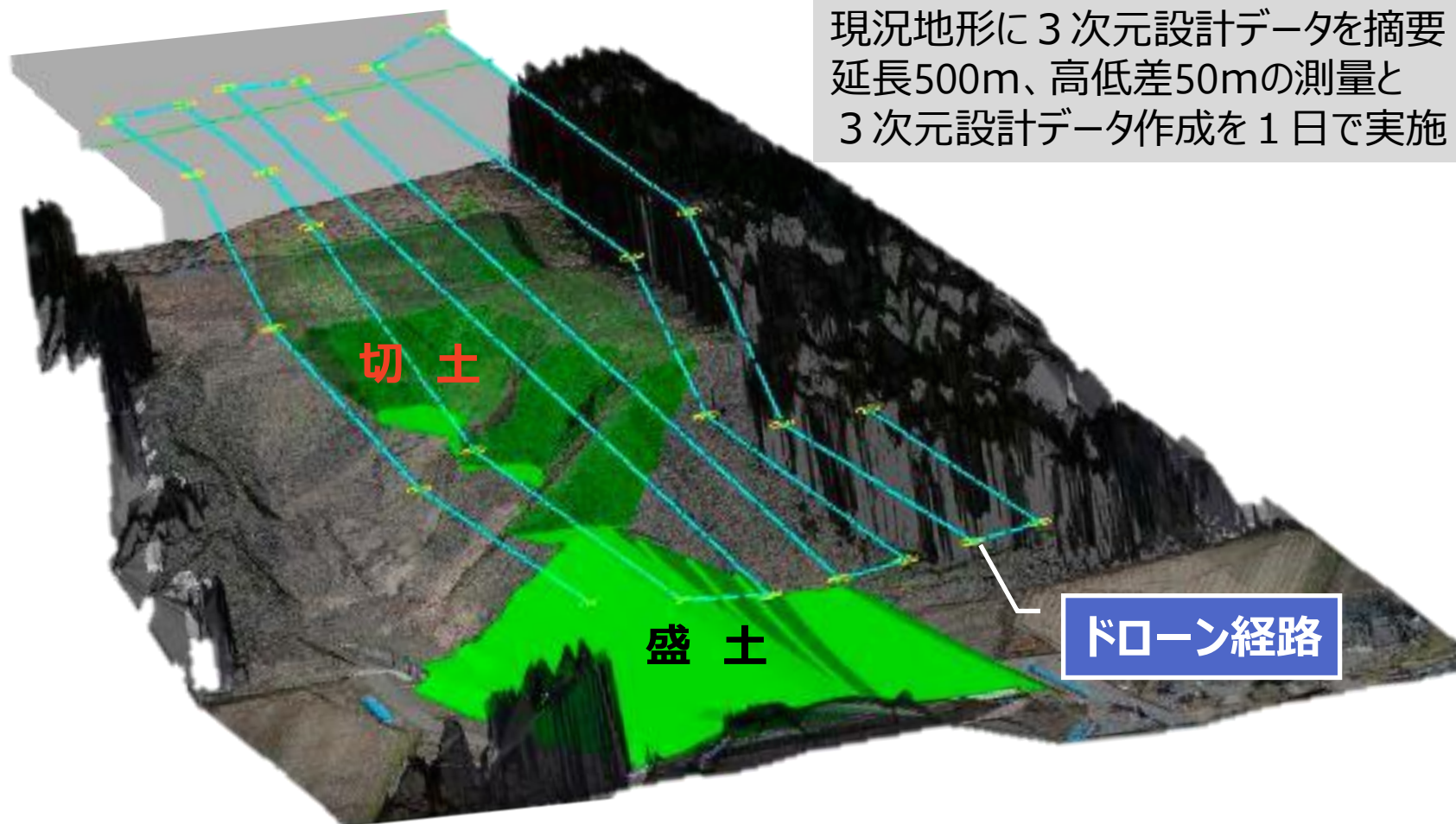
- 県内インフラを守る「リアルタイム点検」と測量設計 D X

□ 風力発電機 ブレード等のリアルタイム異常検知（早期発見）  
高性能ドローン×移動式大型モニター搭載車による確認



- 県内インフラを守る「リアルタイム点検」と測量設計 D X

## □ 測量・出来形工程の大幅短縮（地形の即時データ化）





- 山間地・災害時の命綱「ドローン運搬物流サービス」

- ものづくり補助金採択事業（山間地物流×災害時支援）
- 林業や建設の資材運搬、山小屋や孤立集落への物資輸送



地域産業のD Xと新しいサービス産業の創出

- 技術で地域を守り、未来を創る

□産業の効率化（建設・風力・林業）

□生活の安全確保（物流）

オール秋田でDXを推進し、持続可能な  
地域社会の実現へ貢献します。



ご清聴、誠にありがとうございました。



URL : <https://www.3eye-bird.jp/>