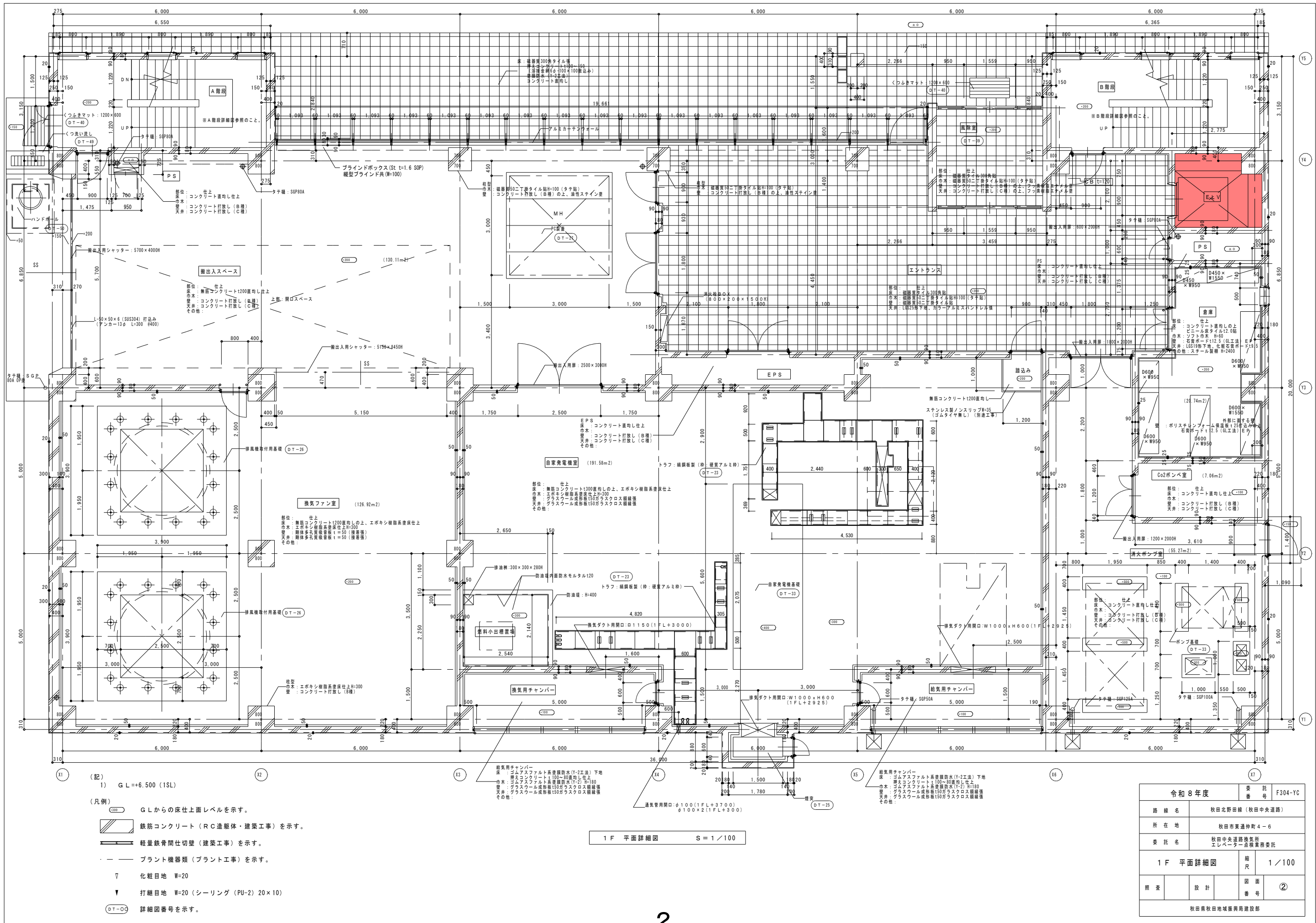
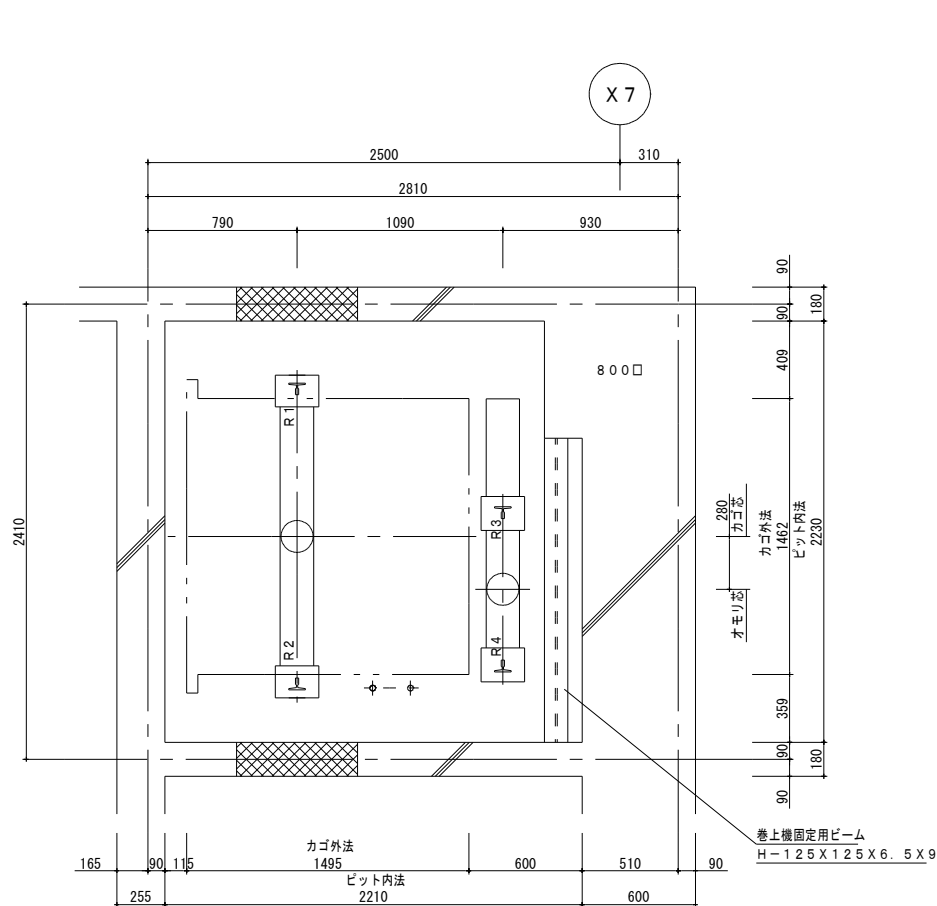
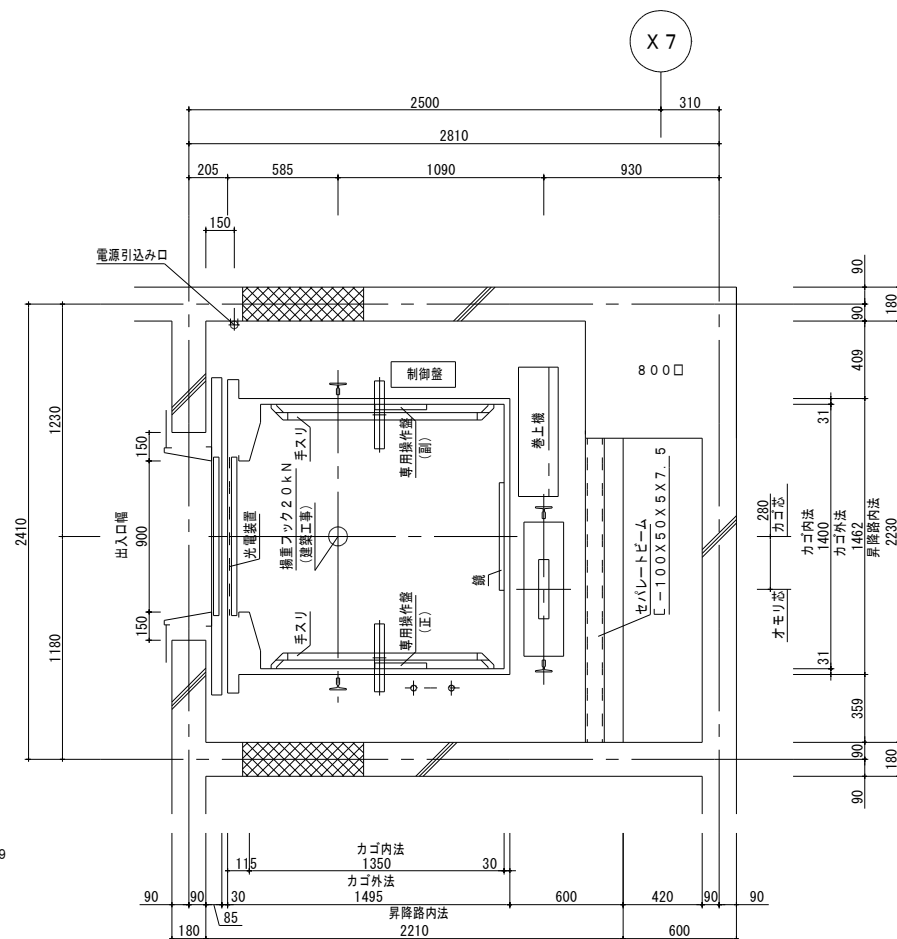


令和8年度		委 託 号	F304-YC
路 線 名	秋田北野田線 (秋田中央道路)		
所 在 地	秋田市東通仲町4-6		
委 託 名	秋田中央道路換気所 エレベーター点検業務委託		
換気所位置図		縮 尺	1/400
照 査	設 計	図 面 番 号	①
秋田県秋田地域振興局建設部			

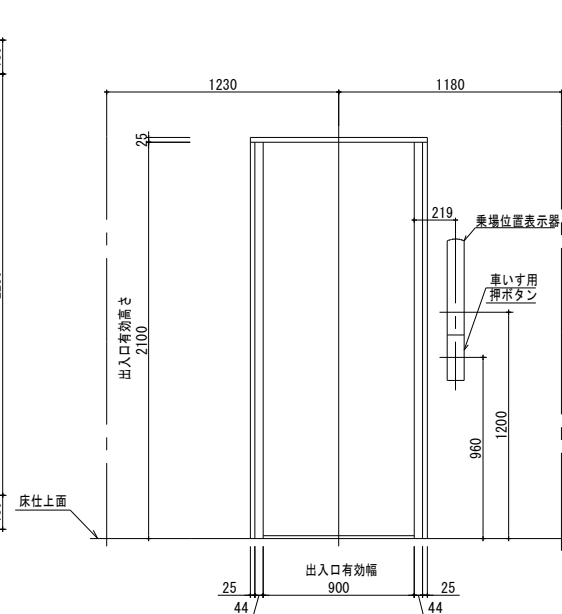




ピット平面図

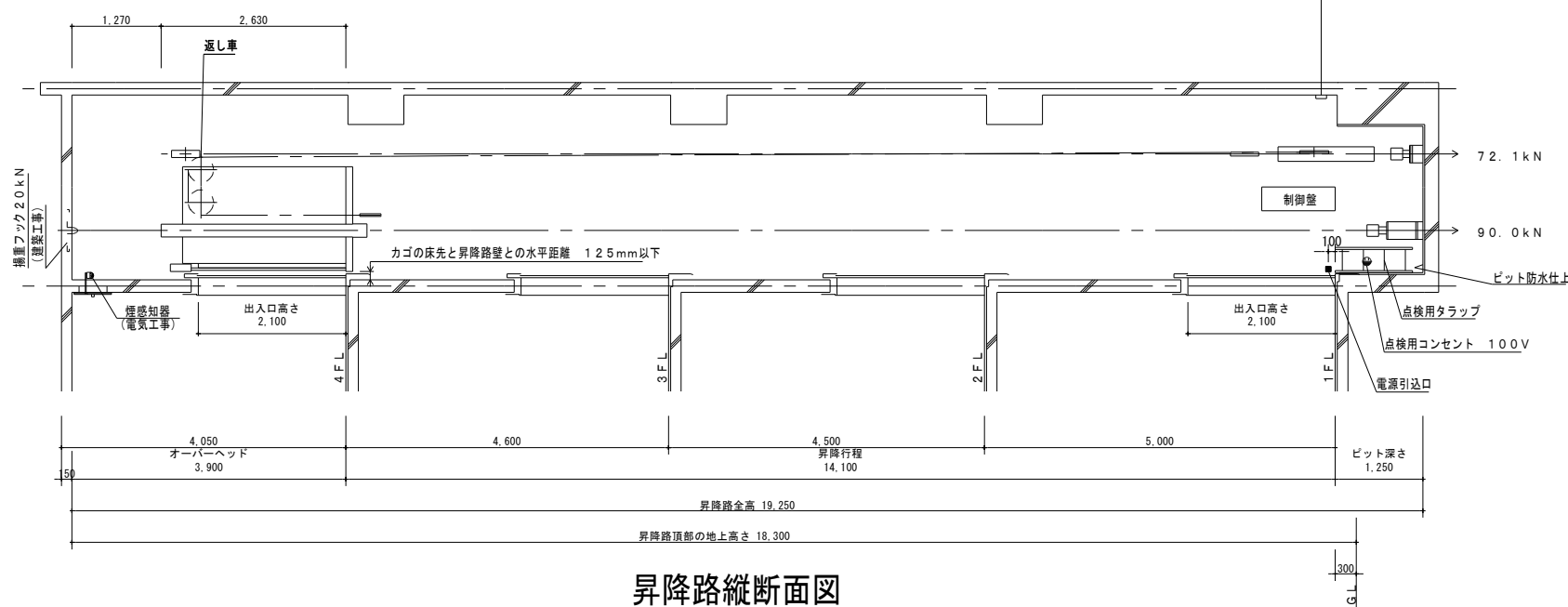


昇降路平面図



乗場正面図

エレベーター仕様要項			
号機名	1号機		
用途・形式	乗用（車いす用）P11-CO-60機械室レスタイプ		
制御方式	可変電圧可変周波数制御方式		
操作方式	セレクトコネクティブ		
積載量	750kg・定員	11人	
速度	60m/min		
停止箇所	1-4階	計4箇所	
動力用電源	AC-3φ 200V	50 Hz	
照明用電源	AC-1φ 100V	50 Hz	
巻上電動機	4.6kW		
かご内法	間口 1400mm×奥行 1350mm		
出入口	幅 800mm×高さ 2100mm		
戸形式	二枚戸両引き式		
地震時管制運転	有（E E R-P）		
保全カバー	有 床マット 有		
かご室壁	化粧鋼板仕上		
かご室天井	スタンダードタイプ		
三方枠	全階 大枠 ステンレスヘアーライン仕上		
乗場戸	全階 ステンレスヘアーライン仕上		
	全階 遮煙機能付		
	エレベーター連動運転システム（非接触カード対応）（有）		
	停電時自動着床装置		
特記事項	火災時管制運転（火報信号連動式）		
	車椅子仕様		
	視覚障害者対応		
	音声合成オートアナウンス		
	カゴ内非常放送設備		
	電源高調波対策		



昇降路縦断面図

注記 エレベーター昇降路寸法以外は参考値とする。

令和 8 年度			委 託 番 号	F304-Y1
路 線 名	秋田北野田線（秋田中央道路）			
所 在 地	秋田市東通町 4－6			
委 託 名	秋田中央道路換気所 エレベーター点検業務委託			
昇降機設備（エレベーター） 詳細図			縮 尺	－
照 査	設 計	図 面 番 号	③	
秋田県秋田地域振興局建設部				