

# 荷役機械全体組立図

1. 1号ガントリークレーン (三井造船(株)製)
2. 2号ガントリークレーン (三井造船(株)製)
3. トランスファークレーン (三菱ロジスネクスト(株)製)
4. リーフースタンド (6口:(株)高工社)
- 〃 (4口:(株)北澤電気製作所)
5. ベルトコンベア (住友重機械工業(株)製)

秋田県秋田港湾事務所



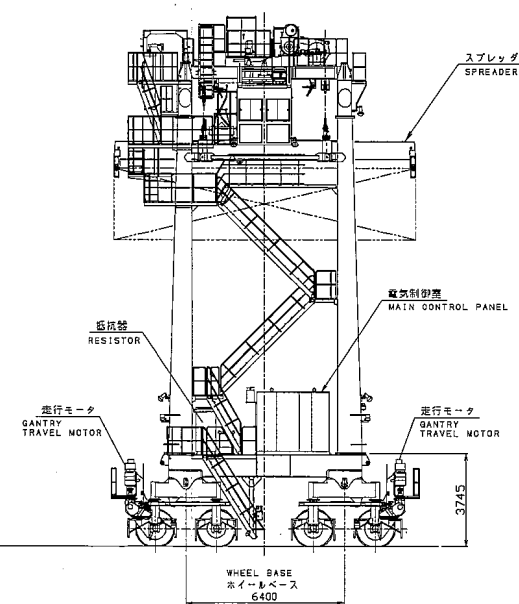
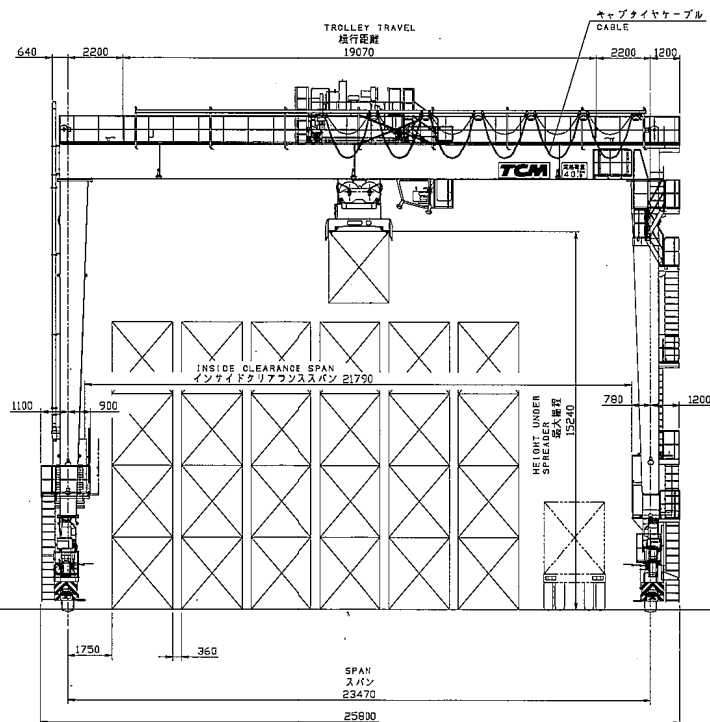
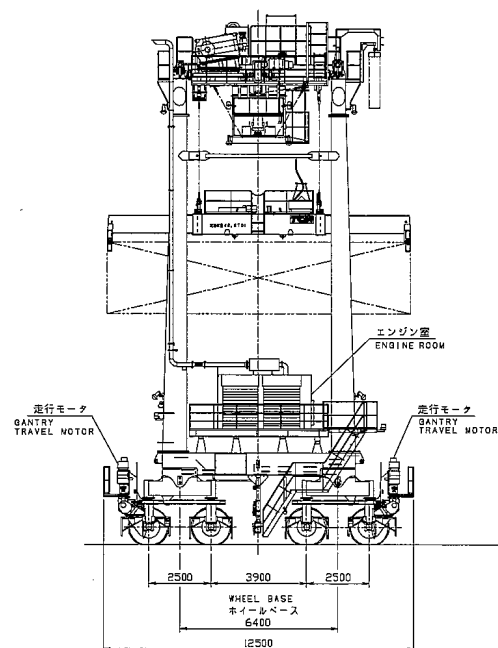
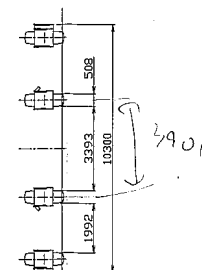
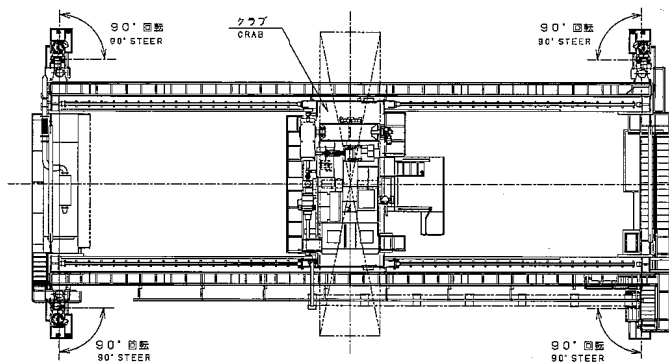
この図面は、本製品の設計図であり、  
 製品の製造・組立に用いられる。  
 本図面は、製品の仕様・構造・寸法を  
 示すものであり、製品の製造・組立に  
 用いられる。

コラム4  
NO. 4 COLUMN

コラム1  
NO. 1 COLUMN

コラム3  
NO. 3 COLUMN

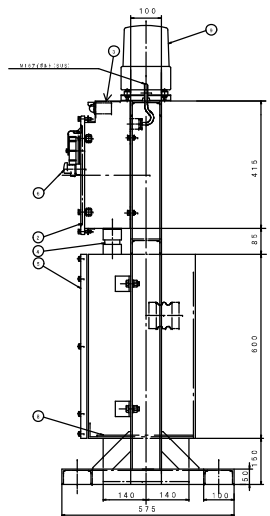
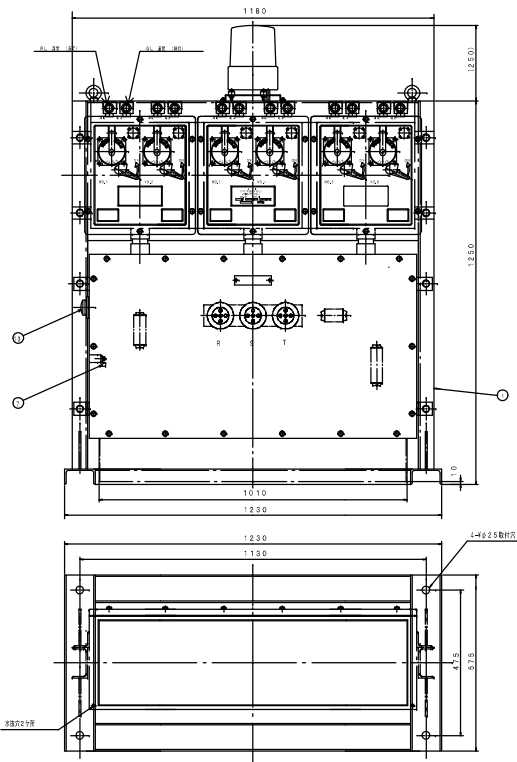
コラム2  
NO. 2 COLUMN



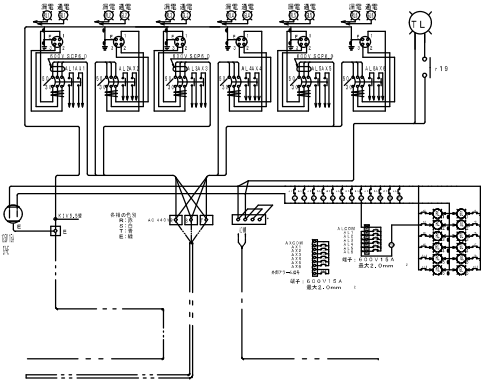
2

品名	品番	品名	品番	品名	品番
品名	品番	品名	品番	品名	品番
品名	品番	品名	品番	品名	品番
品名	品番	品名	品番	品名	品番
品名	品番	品名	品番	品名	品番
品名	品番	品名	品番	品名	品番

品名	品番	品名	品番	品名	品番
品名	品番	品名	品番	品名	品番
品名	品番	品名	品番	品名	品番
品名	品番	品名	品番	品名	品番
品名	品番	品名	品番	品名	品番
品名	品番	品名	品番	品名	品番



外形図



結線図

記号	部品名称
(R1) ~ (R3)	リレー M Y 2オムロン
(L1) ~ (L2)	照電警報ランプ LED (赤色)
(L3) ~ (L4)	通電表示ランプ LED (緑色)
(C1) ~ (C2)	端子盤 600V40A 最大8mm M <sup>+</sup> 40-4P
(C3) ~ (C4)	端子盤 600V15A 最大2mm M <sup>+</sup> 15-9P
(C5) ~ (C6)	端子盤 600V15A 最大2mm M <sup>+</sup> 15-7P
(S1)	コンセント 125V15A 泰和 ER-115E 2P+E
(L5)	回転灯 AC100V LED (黄色) パタライト KLE-100S

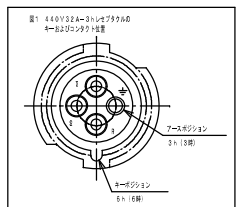
リーファースタンド詳細図

番号	品名	材質	仕様	数量	備考
1	型枠	鉄板	厚さ 10mm	1 組	5x50x100
2	型枠	ステンレス板	厚さ 3mm	1 組	415x5
3	型枠	ステンレス板	厚さ 3mm	1 組	415x5
4	型枠	ステンレス板	厚さ 3mm	2 組	425 (通気、φ20x90)
5	型枠	ステンレス板	厚さ 3mm	1 組	125x20
6	型枠	ステンレス板	厚さ 3mm	1 組	125x20
7	型枠	ステンレス板	厚さ 3mm	1 組	125x20
8	型枠	ステンレス板	厚さ 3mm	1 組	125x20
9	型枠	ステンレス板	厚さ 3mm	1 組	125x20
10	型枠	ステンレス板	厚さ 3mm	1 組	125x20

作業工程	使用材料	数量	備考
1. 型枠	ステンレス板	1 組	厚さ 3mm
2. 型枠	ステンレス板	1 組	厚さ 3mm
3. 型枠	ステンレス板	1 組	厚さ 3mm
4. 型枠	ステンレス板	1 組	厚さ 3mm
5. 型枠	ステンレス板	1 組	厚さ 3mm

作業工程	使用材料	数量	備考
1. 型枠	ステンレス板	1 組	厚さ 3mm
2. 型枠	ステンレス板	1 組	厚さ 3mm
3. 型枠	ステンレス板	1 組	厚さ 3mm
4. 型枠	ステンレス板	1 組	厚さ 3mm
5. 型枠	ステンレス板	1 組	厚さ 3mm

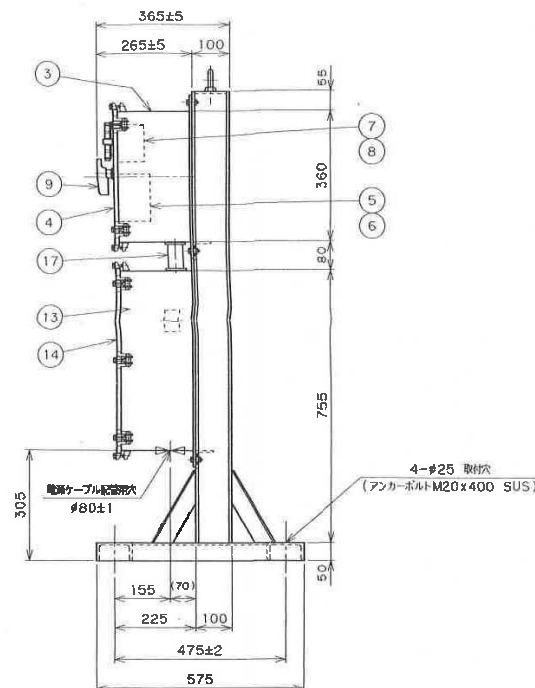
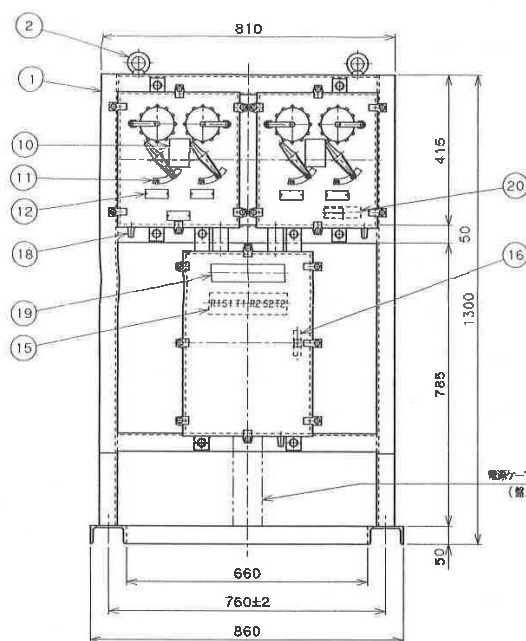
1. リーファースタンド 400V32A 3P+E  
1SD 1486-2 4NVEK 0  
CEE Pub 17, IEC Pub 309
2. 照電警報ランプ 3W40W 3P 200V  
50A/F/30AT AX及びAL 照電付  
照電電圧 100, 200, 500mA 照電(セット500)  
照電電圧 0.1, 0.5A  
照電電圧電圧 415V 2.5kA
3. インターロック機能 プラタの照電を止し、スイッチがOFFの時  
LEDが点灯し、照電がインターロック機能とする。
4. 照電の照電電圧 115V 0.9220C 2.5kA (照電電圧)とする。
5. 照電の照電電圧 プラタの照電電圧は全て SUS304 となる。



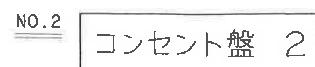
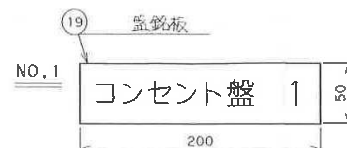
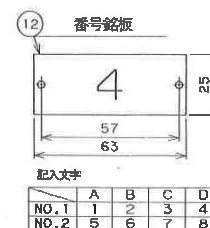
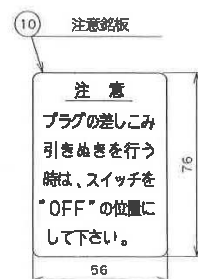
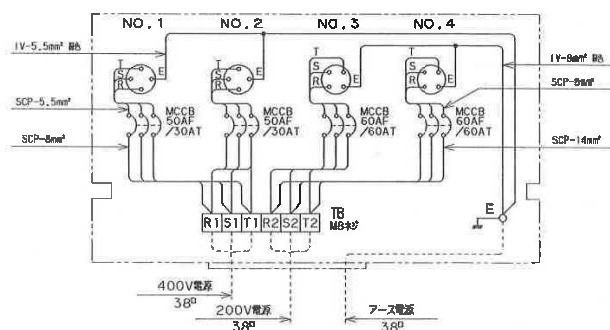
照電警報ランプ 照電電圧電圧	照電 (赤色)	照電 (緑色)
照電	照電	照電
照電	照電	照電
照電	照電	照電

元設計図及び第1回変更設計図

年度	平成23年度	工事番号	Z311-A9
路線名	秋田港 (外港地区)		
施工箇所	秋田市 土崎港 相模町地内		
工事名	秋田港コンテナターミナル整備工事		
図面名称	リーファースタンド詳細図	図面番号	E-10/19
図面	設計	図面	N. S (A1)
秋 田 県			



接続図



符号	部品名称	数量	材質	部品形式番号	備考
1	架台	1	ステンレス溝形鋼		t5x50x100
2	吊りボルト	2	鋼材		M16
3	箱体	1	ステンレス鋼板		t2
4	ふた	2	ステンレス鋼板		t2
5	配線用遮断器	2		XS50NB 3P	AC500V 50AF/30AT 3P
6	配線用遮断器	2		XS60NS 3P	AC500V 60AF/60AT 3P
7	レセプタクルユニット	2	ポリアミド樹脂	RE-32HP	AC440V 32A 3P+E
8	レセプタクルユニット	2	PET樹脂	RL60-3	AC250V 60A 3P+E
9	操作ハンドル	4	PET樹脂		
10	注意銘板	2	PVCシート		
11	指示銘板	4	PVCシート		ON-OFF
12	番号銘板	4	黄銅板		
13	接続箱 体	1	ステンレス鋼板		t2
14	接続箱ふた	1	ステンレス鋼板		t2
15	電源端子台	1		KE402-6P-C	max38mm²
16	接地端子	1	銅板他	GC8-3	M8
17	接続パイプ	2	鋼管		
18	水抜パイプ	3	樹脂製		
19	銘銘板	1	アクリル板		t2
20	加工者銘板	1	アクリル板		t2

## 仕様

## 1. 塗装、仕上

- (1) 架台 : 脱脂処理後焼付け塗装。 塗装色: マンセル7.5BG7/2  
 (2) 箱体、フタ : 脱脂処理後焼付け塗装。 塗装色: マンセル7.5BG7/2

## 2. レセプタクル定格 (AC440Vタイプ)

- : AC440V 32A 3P+E ISO1496/2, CEE17に準拠  
 (AC250Vタイプ)  
 : AC250V 60A 3P+E ISO1496/2に準拠

## 3. 配線用遮断器

- (AC440Vタイプ)  
 : AC500V 3P 50AF/30AT  
 定格遮断容量 10kA (AC460V時)  
 (AC250Vタイプ)  
 : AC500V 3P 60AF/60AT  
 定格遮断容量 25kA (AC220V時)

## 4. 保護形式

- : 防雨形 (IPX4)

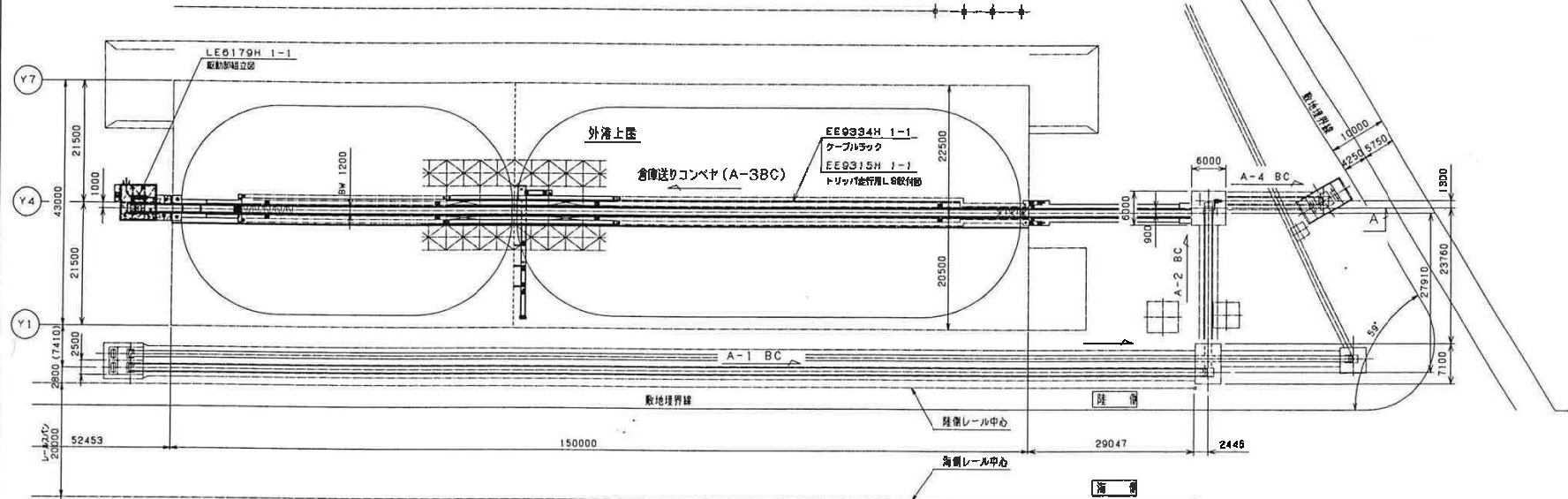
## 5. 製作数量

- : 2台

4

校 図	伊 藤	尺 度	1/10	冷凍コンテナ電源スタンド
設 計	小 林	重 量	98 kg	AC440V 32A 及び AC250V 60A形 4連式
製 図	新 谷	日 付	'98-12-14	秋田県秋田港ふ頭用地造成工事
株式会社 北澤電機製作所				図面番号 04126980-1

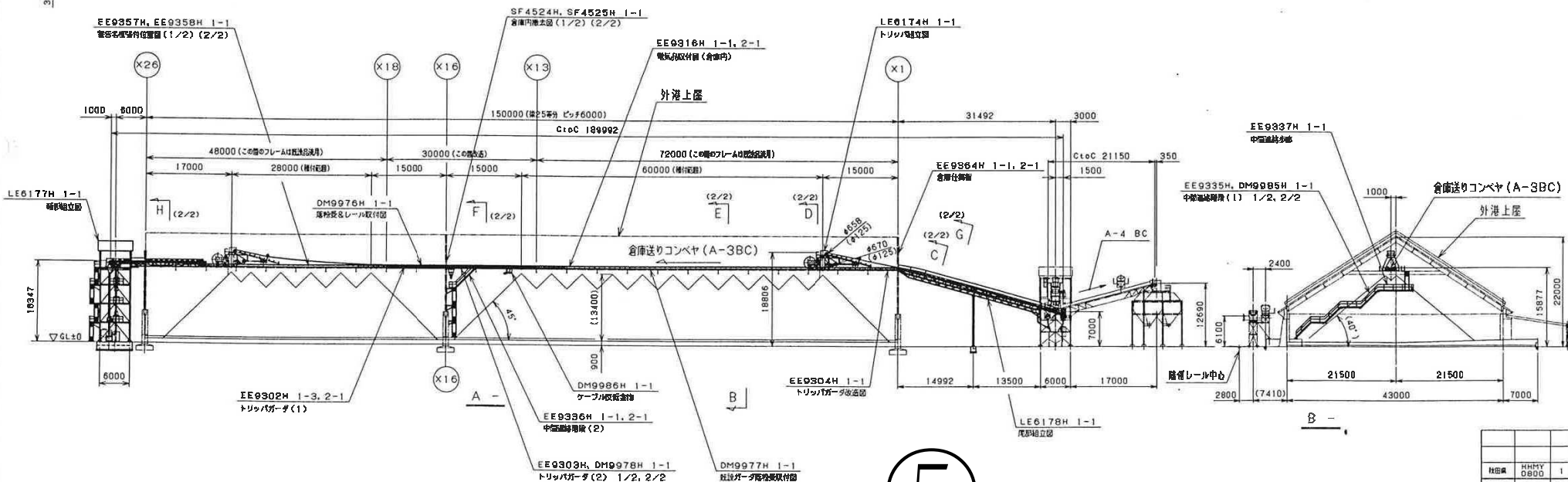
LE6175H



## 主仕様

コンベヤ仕様	A-3 BC	
駆動方式	電動機	電動機
速度 (m/h)	1.3	2.2
トラクション (度)	90°	90°
ベルト速度 (m/min)	135	135
ベルト幅 (mm)	1200	1200
駆動部出力 (kW)	110	110

ベルト幅=1500×0.05×1/22.353×0.074×x  
=134.0m/min



5

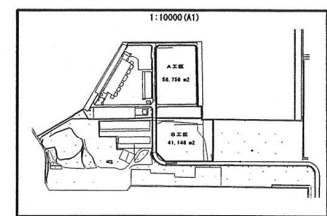
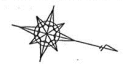
仕様書	仕様書	仕様書	仕様書
CUSTOMER	WORK NO.	ITEM	NO. OF SET

倉庫送りコンベヤ (A-3BC)  
全体組立図 (1/2)

SCALE 1:400 DATE '90. 5. 27  
DRAWN CHK'D INSP. APPE.  
木内 井上 大田 小川  
Sumitomo Heavy Industries, Ltd.  
TOKYO, JAPAN

LE6175H  
REV. NO.





リーファースタンド  
(株)北澤電機製作所製  
コンセント4口×1台

リーファースタンド  
(株)高工社製  
コンセント6口×8台

秋田港リーファースタンド配置図

A-1055 規格	
A-1055	54.78m
A-1055	41.14m
必要ワイドスロット	
① 最大ワイドスロット (10m)	43.75m
② 最大ワイドスロット (10m)	75.75m
③ ワイドスロット (10m)	31.75m
必要ワイドスロット	
最大ワイドスロット (10m)	43.75m
最大ワイドスロット (10m)	75.75m
最大ワイドスロット (10m)	31.75m

秋田港リーファースタンド配置図			
工事名	秋田港リーファースタンド設置工事	図面番号	1-1200 (A1)
図面名称	平面図	図面	
図面	設計	図面	
秋 田 県			