

企 画 福 祉 課

【企画調整関係】

1 衛生統計関係

(1) 人口動態総覧

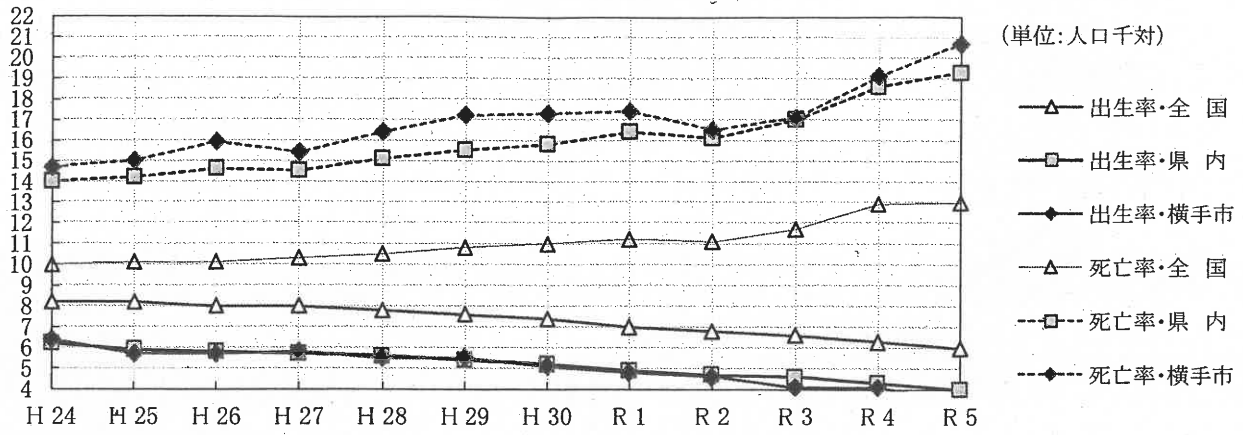
出生・死亡・死産・婚姻・離婚

(単位：出生、死亡＝人 死産＝胎 婚姻、離婚＝組)

区分	年	地域別		
		横 手 市	秋 田 県	全 国
出生	5	279	3,661	727,288
	4	337	3,992	770,759
	3	347	4,335	811,622
	2	397	4,499	840,835
	1	417	4,696	865,239
死亡	5	1,673	17,517	1,576,016
	4	1,578	17,256	1,569,050
	3	1,436	16,019	1,439,856
	2	1,409	15,379	1,372,755
	1	1,506	15,784	1,381,093
乳児死亡(再掲)	5	1	10	1,326
	4	-	5	1,356
	3	-	5	1,399
	2	-	9	1,512
	1	-	10	1,654
死産	5	6	90	15,534
	4	4	80	15,179
	3	10	100	16,277
	2	7	98	17,278
	1	10	117	19,454
自然死産(再掲)	5	2	43	7,152
	4	3	48	7,391
	3	5	54	8,082
	2	6	63	8,188
	1	8	70	8,997
婚姻	5	165	2,302	474,741
	4	180	2,447	504,930
	3	190	2,618	501,138
	2	213	2,686	525,507
	1	248	3,161	599,007
離婚	5	90	1,151	183,814
	4	81	1,068	179,099
	3	100	1,043	184,384
	2	83	1,213	193,253
	1	116	1,278	208,496

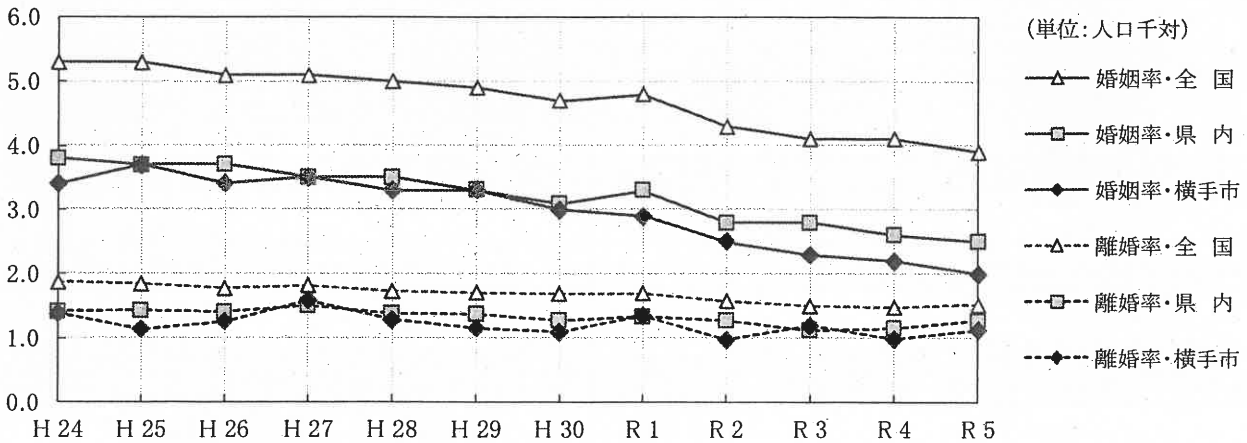
参 考：令和5年秋田県衛生統計年鑑（県健康福祉部）

図1 出生率及び死亡率の年次推移



年 区分	H 24	H 25	H 26	H 27	H 28	H 29	H 30	R 1	R 2	R 3	R 4	R 5
出生率・横浜市	6.4	5.7	5.7	5.8	5.5	5.5	5.1	4.8	4.6	4.1	4.1	3.5
出生率・県内	6.2	5.9	5.8	5.7	5.6	5.4	5.2	4.9	4.7	4.6	4.3	4.0
出生率・全国	8.2	8.2	8.0	8.0	7.8	7.6	7.4	7.0	6.8	6.6	6.3	6.0
死亡率・横浜市	14.7	15.0	15.9	15.4	16.4	17.2	17.3	17.4	16.5	17.1	19.1	20.7
死亡率・県内	14.0	14.2	14.6	14.5	15.1	15.5	15.8	16.4	16.1	17.0	18.6	19.3
死亡率・全国	10.0	10.1	10.1	10.3	10.5	10.8	11.0	11.2	11.1	11.7	12.9	13.0

図2 婚姻率及び離婚率の年次推移



年 区分	H 24	H 25	H 26	H 27	H 28	H 29	H 30	R 1	R 2	R 3	R 4	R 5
婚姻率・横浜市	3.4	3.7	3.4	3.5	3.3	3.3	3.0	2.9	2.5	2.3	2.2	2.0
婚姻率・県内	3.8	3.7	3.7	3.5	3.5	3.3	3.1	3.3	2.8	2.8	2.6	2.5
婚姻率・全国	5.3	5.3	5.1	5.1	5.0	4.9	4.7	4.8	4.3	4.1	4.1	3.9
離婚率・横浜市	1.38	1.13	1.25	1.58	1.28	1.15	1.09	1.34	0.97	1.19	0.98	1.12
離婚率・県内	1.41	1.42	1.40	1.50	1.38	1.37	1.27	1.33	1.27	1.11	1.15	1.27
離婚率・全国	1.87	1.84	1.77	1.81	1.73	1.70	1.68	1.69	1.57	1.50	1.47	1.52

(2) 五大死因調べ

令和5年(単位:死亡数=人、死亡率=人口10万対、死亡割合=%)

区分 地域別	第 1 位			第 2 位			第 3 位			第 4 位			第 5 位		
	死 因	死亡数	死 因	死亡数	死 因	死亡数	死 因	死亡数	死 因	死亡数	死 因	死亡数	死 因	死亡数	
		死亡率		死亡率		死亡率		死亡率		死亡率		死亡率			
		死亡割合		死亡割合		死亡割合		死亡割合		死亡割合		死亡割合			
横手市	悪性 新生物	339	老 衰	309	心疾患 (高血圧 性除く)	187	脳血管 疾患	169	肺 炎	71					
		420.4		383.2		231.9		209.6		88.0					
		20.3		18.5		11.2		10.1		4.2					
秋 田 県	悪性 新生物	3,977	心疾患 (高血圧 性除く)	2,160	老 衰	2,121	脳血管 疾患	1,576	肺 炎	837					
		437.5		237.6		233.3		173.4		92.1					
		22.7		12.3		12.1		9.0		4.8					
全 国	悪性 新生物	382,504	心疾患 (高血圧 性除く)	231,148	老 衰	189,919	脳血管 疾患	104,533	肺 炎	75,753					
		315.6		190.7		156.7		86.3		62.5					
		24.3		14.7		12.1		6.6		4.8					

参 考 : 令和5年秋田県衛生統計年鑑(県健康福祉部)

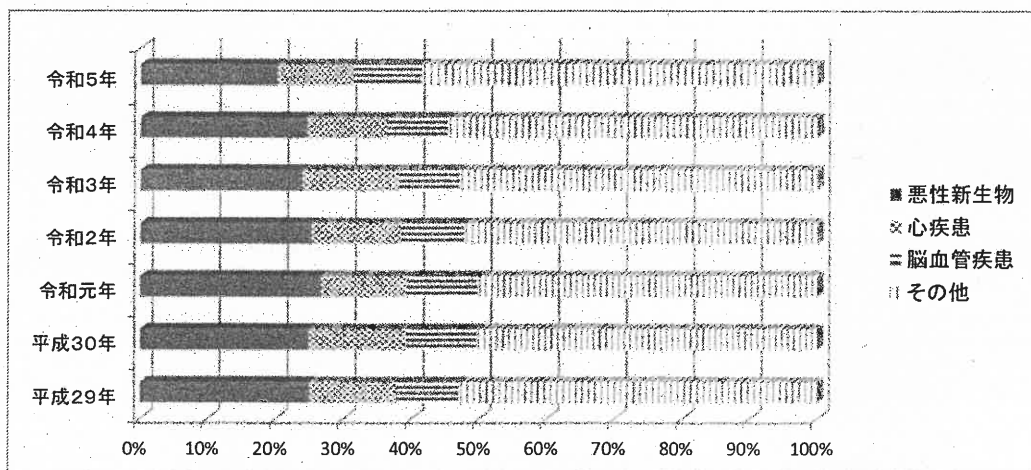
(3) 三大死因による死亡数・死亡率 (年次別)

(単位：人、人口10万対)

死因	区分	5年		4年		3年		2年		元年		30年		29年	
		死亡数	死亡率	死亡数	死亡率	死亡数	死亡率	死亡数	死亡率	死亡数	死亡率	死亡数	死亡率	死亡数	死亡率
悪性 新生物	横手市	339	420.4	389	471.6	343	408.5	356	416.1	402	464.7	379	430.9	384	429.5
	秋田県	3,977	437.5	4,260	460.0	4,136	439.5	4,137	432.9	4,158	431.8	4,147	424.0	4,099	413.2
	全国	382,504	315.6	385,797	316.1	381,505	310.7	378,385	306.6	376,425	304.2	373,584	300.7	373,334	299.5
心疾患	横手市	187	231.9	186	225.5	205	244.1	187	218.6	190	219.7	219	249.0	196	219.2
	秋田県	2,160	237.6	2,119	228.8	2,118	225.1	2,068	216.4	2,046	212.5	2,091	213.8	2,086	210.3
	全国	231,148	190.7	232,964	190.9	214,710	174.9	205,596	166.6	207,714	167.9	208,221	167.6	204,837	164.3
脳血管 疾患	横手市	169	209.6	142	172.2	130	154.8	131	153.1	159	183.8	159	180.8	143	159.9
	秋田県	1,576	173.4	1,573	169.9	1,575	167.4	1,467	153.5	1,625	168.7	1,542	157.7	1,615	162.8
	全国	104,533	86.3	107,481	88.1	104,595	85.2	102,978	83.5	106,552	86.1	108,186	87.1	109,880	88.2

参考：令和5年秋田県衛生統計年鑑 (県健康福祉部)

図3 管内三大死因による死亡割合年次推移



(単位：人)

	悪性新生物	心疾患	脳血管疾患	その他
平成29年	384	196	143	811
平成30年	379	219	159	766
令和元年	402	190	159	755
令和2年	356	187	131	735
令和3年	343	205	130	758
令和4年	389	186	142	861
令和5年	339	187	169	978

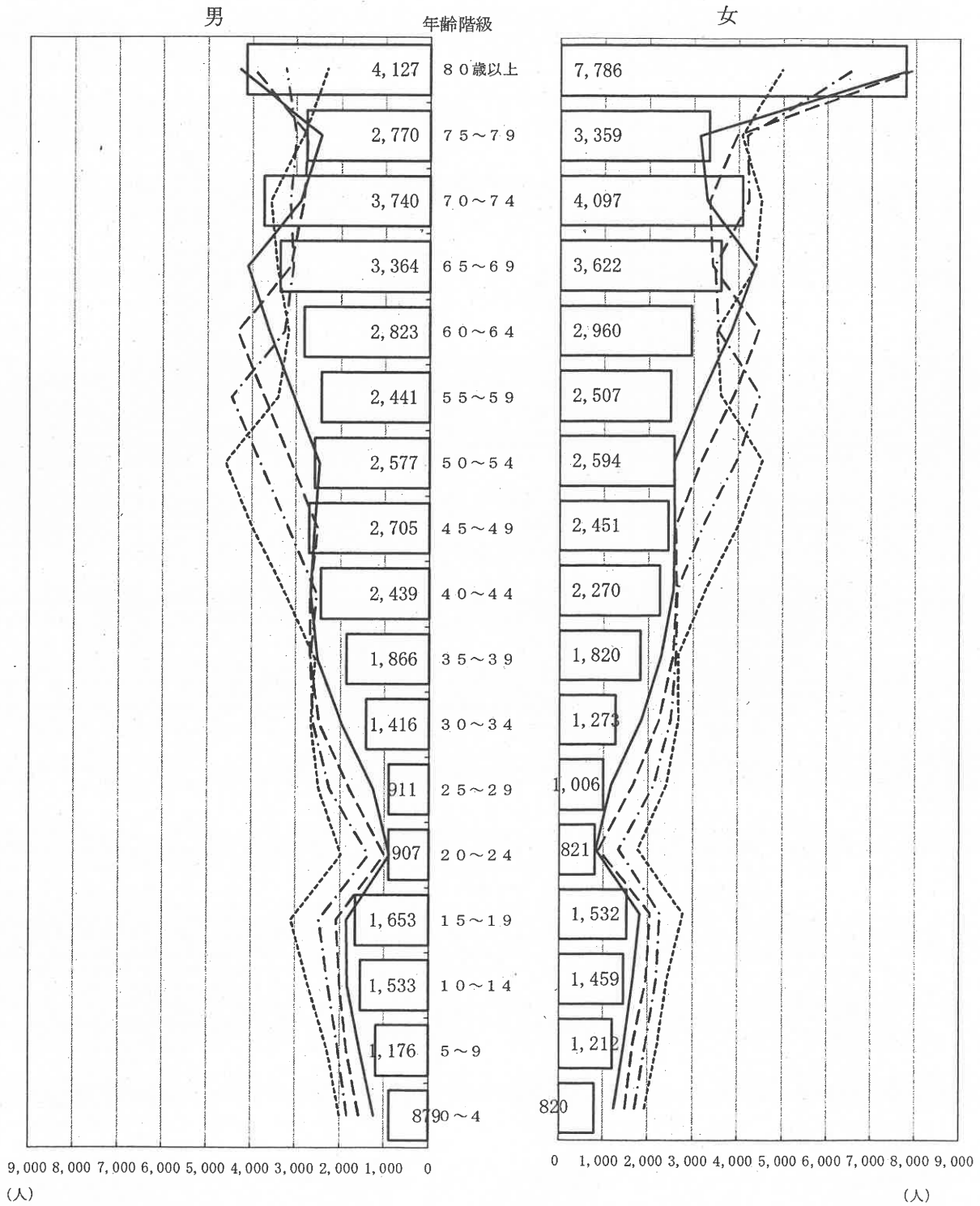
(4) 年齢三区分別人口

令和6年10月1日現在

地域別	区分	世帯数 (戸)	人口 (人)					
			総数	男	女	年少人口 0～14歳	生産年齢人口 15～64歳	老年人口 65歳以上
秋 田 県		384,266	896,225	423,884	472,341	79,341	462,558	354,326
横 手 市	R6年	30,736	78,916	37,327	41,589	7,079	38,972	32,865
	R5年	30,806	80,647	38,104	42,543	7,387	40,166	33,094
	R4年	30,992	82,485	38,947	43,538	7,799	41,330	33,356
	R3年	31,102	83,975	39,585	44,390	8,180	42,398	33,397
	R2年	31,193	85,174	39,981	45,193	8,495	42,941	33,434
	R1年	31,148	86,499	40,620	45,879	8,803	44,207	33,185
	30年	31,257	87,960	41,350	46,610	9,000	45,642	33,014
	29年	31,351	89,414	41,985	47,429	9,280	46,982	32,848

(注) 世帯数・人口は令和6年秋田県年齢別人口流動調査結果(県調査統計課)による。

図4 管内人口性・年齢階級別構成

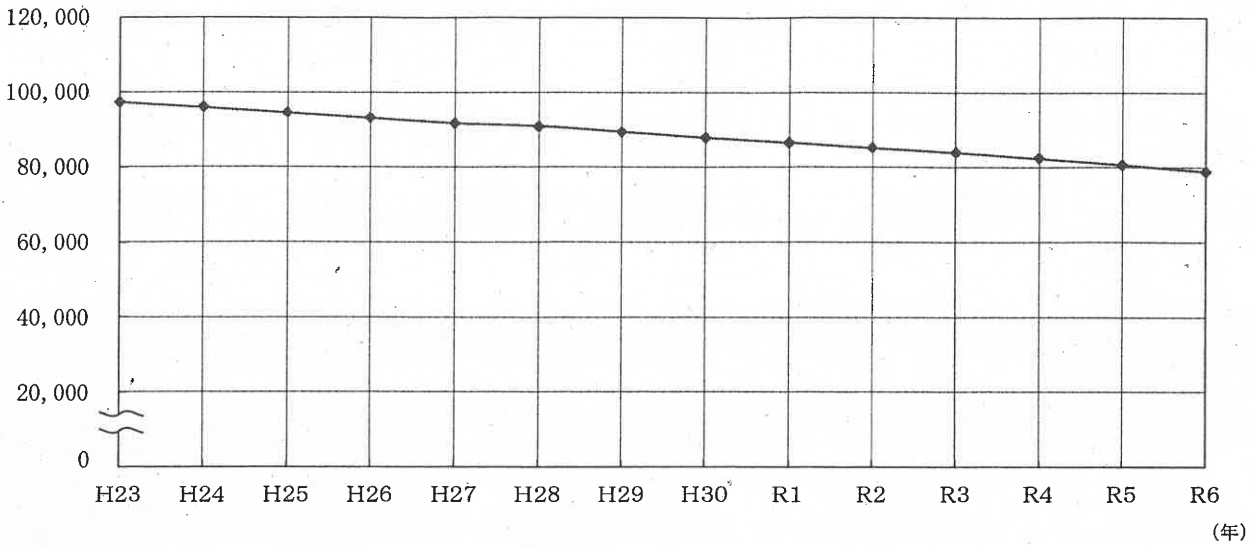


資料：秋田県年齢別人口流動調査結果

----- 平成15年 -.-.- 平成20年 - - - 平成25年 ——— 平成30年 □ 令和6年

図5 横手市人口年次推移

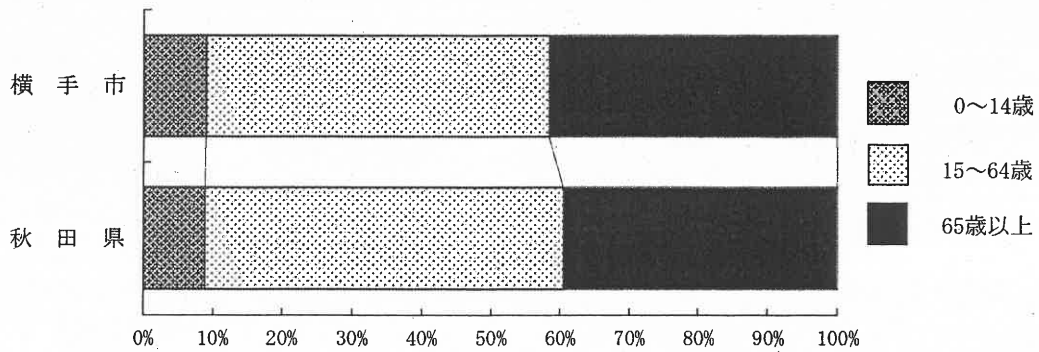
(単位：人)



(単位：人)

年次	H23	H24	H25	H26	H27	H28	H29	H30	R1	R2	R3	R4	R5	R6
横手市	97,208	95,938	94,499	93,111	91,663	90,888	89,414	87,960	86,499	85,174	83,975	82,485	80,647	78,916

図6 年齢階級三区分割合の比較



(単位：人)

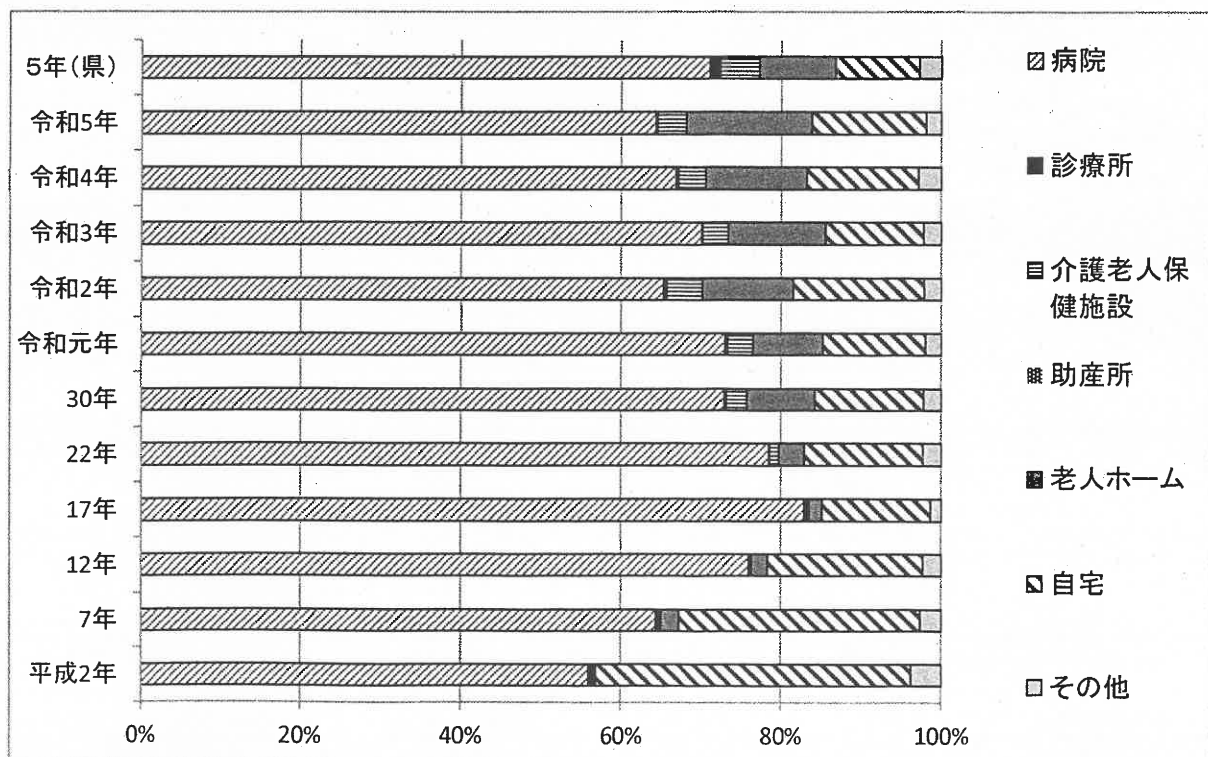
区分	0~14歳	15~64歳	65歳以上
秋田県	79,341	462,558	354,326
横手市	7,079	38,972	32,865

(5) 死亡の場所別にみた死亡数・百分率

区分		総数	病院	診療所	介護老人 保健施設	助産所	老人 ホーム	自宅	その他
		実数							
横 手 市	平成2年	1,019	570	8	-	-	-	403	38
	7年	1,062	684	5	2	-	22	321	28
	12年	1,220	927	3	1	-	25	236	28
	17年	1,322	1,097	6	3	-	20	179	17
	22年	1,362	1,069	1	16	-	44	200	32
	30年	1,523	1,113	3	39	-	129	205	34
	令和元年	1,506	1,101	4	47	-	133	191	30
	令和2年	1,409	918	6	64	-	161	230	30
	令和3年	1,436	1,007	2	47	-	174	175	31
	令和4年	1,578	1,054	4	56	-	201	219	44
令和5年	1,673	1,078	1	63	-	262	237	32	
秋田県	5年(県)	17,517	12,439	229	883	-	1,649	1,837	480
		百分率							
横 手 市	平成2年	100.0	55.9	0.8	-	-	-	39.5	3.7
	7年	100.0	64.4	0.5	0.2	-	2.1	30.2	2.6
	12年	100.0	76.0	0.2	0.1	-	2.0	19.3	2.3
	17年	100.0	83.0	0.5	0.2	-	1.5	13.5	1.3
	22年	100.0	78.5	0.1	1.2	-	3.2	14.7	2.3
	30年	100.0	73.1	0.2	2.6	-	8.5	13.5	2.2
	令和元年	100.0	73.1	0.3	3.1	-	8.8	12.7	2.0
	令和2年	100.0	65.2	0.4	4.5	-	11.4	16.3	2.1
	令和3年	100.0	70.1	0.1	3.3	-	12.1	12.2	2.2
	令和4年	100.0	66.8	0.3	3.5	-	12.7	13.9	2.8
令和5年	100.0	64.4	0.1	3.8	-	15.7	14.2	1.9	
秋田県	5年(県)	100.0	71.0	1.3	5.0	-	9.4	10.5	2.7

参 考： 秋田県衛生統計年鑑（県健康福祉部）

図7 管内死亡の場所別割合の推移



2 学生実習指導状況

令和6年度

学 校 名	科 名	実施回数 (回)	実人員 (人)	保健所 実習期間(日)	実習延日数 (日)
秋田県立衛生看護学院	保 健 科	1	5	5	25
秋 田 大 学	保 健 学 科	1	5	4	20
青森県立保健大学	栄 養 学 科	1	1	5	5
宮城学院女子大学	食品栄養学科	1	1	5	5
仙台白百合女子大学	健康栄養学科	1	2	5	10
計		5	14	24	65

3 臨床研修実施状況

令和6年度

臨 床 研 修 病 院	実施回数 (回)	実人員 (人)	保健所 研修期間(日)	研修延日数 (日)
市 立 横 手 病 院	1	4	4	16
平 鹿 総 合 病 院	1	5	1	5

4 管内保健師就業状況

就業先別保健師数

管内の就業保健師数は62人であり、それぞれの職域で様々な健康レベルの人を対象に保健福祉活動を展開している。近年、介護保険・福祉部門への保健師の配属が多くなっている。

令和6年8月1日現在

就業先 市町村名	総 数	福 祉 環 境 部	横 手 市	病 院	教 育 機 関
横 手 市	59	8	38	9	4

(注) 管内1市5町2村が合併し、平成17年10月1日より横手市となった。横手市役所の保健師は本庁、旧市町村単位の地域局、健康の駅、介護保険部門として地域包括支援センター等に配属されている。

5 老人福祉関係

(1) 高齢者人口の状況

令和6年10月1日現在

区分 市町村別	人口	65歳以上人口				75歳以上人口			
		男	女	計 人	高齢化率 %	男	女	計 人	後期高齢化率 %
横手市	78,916	14,001	18,864	32,865	41.6	6,897	11,145	18,042	22.9
秋田県	896,225	148,069	206,257	354,326	39.5	73,789	123,917	197,706	22.1

(注) 秋田県の人口 (秋田県年齢別人口流動調査報告書) による。

(2) 65歳以上人口の推移

各年10月1日現在

区分 市町村別	令和2年		令和3年		令和4年		令和5年		令和6年	
	人口	比率	人口	比率	人口	比率	人口	比率	人口	比率
横手市	33,434	39.4	33,397	39.8	33,356	40.4	33,094	41.0	32,865	41.6
秋田県	357,521	37.9	359,606	38.1	358,959	38.6	356,516	39.0	354,326	39.5

(注) 秋田県の人口 (秋田県年齢別人口流動調査報告書) による。

(3) 養護老人ホーム・軽費老人ホームの入所状況

令和7年3月31日現在

区分 市町村別	養護老人ホーム	軽費老人ホーム
	入所措置数	入所者数
横手市	110	115
秋田県	874	663

(注) 福祉行政報告例第32表による。

6 介護保険関係

(1) 指定介護保険事業所の状況 (令和7年4月1日現在)

① 居宅サービス

区分 区域名	① 訪問介護	② 訪問入浴介護	③ 訪問看護	④ 訪問リハビリテーション	⑤ 居宅療養管理指導	⑥ 通所介護	⑦ 通所リハビリテーション	⑧ 短期入所生活介護	⑨ 短期入所療養介護	⑩ 特定施設入居者生活介護	⑪ 福祉用具貸与	⑫ 特定福祉用具販売	計	
	件	件	件	件	件	件	件	件	件	件	件	件		
横手市	居宅サービス	28	3	7	1	0	14	4	26	4	4	10	10	111
	介護予防サービス		3	6	1	0		4	25	4	4	10	10	67
秋田県	居宅サービス	247	23	94	28	1	175	49	308	54	66	69	70	1,184
	介護予防サービス		22	92	28	1		49	295	54	61	70	70	742

② 地域密着型サービス

区分 区域名	① 定期巡回・随時対応型訪問介護看護	② 夜間対応型訪問介護	③ 認知症対応型通所介護	④ 小規模多機能型居宅介護	⑤ 認知症対応型共同生活介護	⑥ 地域密着型特定施設入居者生活介護	⑦ 地域密着型介護老人福祉施設入所者生活介護	⑧ 複合型サービス	⑨ 地域密着型通所介護	計	
	件	件	件	件	件	件	件	件	件		
横手市	居宅サービス	3	0	4	3	16	1	5	0	25	57
	介護予防サービス			5	3	15					23
秋田県	居宅サービス	14	0	30	60	201	8	38	10	157	518
	介護予防サービス			28	59	197					284

③ 施設サービス等

区分 区域名	① 介護老人福祉施設(特別養護老人ホーム)	② 介護老人保健施設	③ 介護療養型医療施設	④ 介護医療院	計	居宅介護支援	介護予防支援
	件	件	件	件		件	件
横手市	13	4	0	0	17	39	8
秋田県	125	53	0	7	185	345	125

※ 指定介護保険サービス事業所一覧(県長寿社会課公表)による。

(2) 要介護(要支援)認定者数

令和7年3月末現在

区分 区域名	第1号被 保険者 数	認 定 者 数 (第1号被保険者)									合 計
		要支援1	要支援2	要支援 計	要介護1	要介護2	要介護3	要介護4	要介護5	要介護 計	
横手市	33,050	539	771	1,310	1,411	1,356	1,034	950	781	5,532	6,842
秋田県	354,570	9,290	9,130	18,420	16,886	14,333	11,532	10,910	6,530	60,191	78,611

(注) 県長寿社会課調べ「介護保険事業状況報告」による。

横手市では第1号被保険者(65歳以上)の20.70%が認定を受け、前年より33人減である。

県全体では第1号被保険者(65歳以上)の22.17%が認定を受け、前年より6,894人増である。

(3) 介護保険施設の入所状況

令和7年4月1日現在

区分 地域別	介護老人福祉施設(特別養護老人ホーム) (地域密着型介護老人福祉施設を含む。)																			特 養 計	入 所 申 込 者 数 (注)
	す こ や か 横 手	す こ や か 森 の 家	ビ ハ ー ラ 赤 坂	ビ ハ ー ラ 横 手	い し ル バ ー ド の 郷 ム	悠 西 苑	平 寿 苑	雄 水 苑	雄 水 苑 ユ ニ ツ ト	白 寿 園	憩 寿 園	鶴 寿 苑	す こ や か 大 雄	さ く ら	あ や め 苑	す こ や か 館 合	白 寿 園 ユ ニ ツ ト	花 む つ み			
横手市	47	29	37	30	48	39	47	50	30	94	57	47	50	29	29	27	20	29	739		
その他県内	1	0	3	0	1	0	0	0	0	0	0	0	0	0	0	0	0	0	5		
県外	0	0	0	0	0	0	0	0	0	0	0	0	0	0	0	0	0	0	0		
計	48	29	40	30	49	39	47	50	30	94	57	47	50	29	29	27	20	29	744	277	
施設定員	50	30	40	30	50	40	50	50	30	100	58	50	50	29	29	29	20	29	764		

区分 地域別	介護老人保健施設				老 健 計	入 所 申 込 者 数 (注)	介 護 療 養 型 医 療 施 設	合 計
	や す ら ぎ の 苑	り ん ご の 里 福 寿 園	老 健 お お も り	西 風 苑				
横手市	97	61	77	83	318	0	1,057	
その他県内	34	25	5	7	71	0	76	
県外	0	0	0	0	0	0	0	
計	131	86	82	90	389	0	1,133	
施設定員	150	100	100	100	450	0	1,214	

(注) ・各施設入所者数は、平鹿地域振興局福祉環境部単独調査。

・各施設の入所者数には、短期入所利用者を含まない。

・入所申込者数は、県長寿社会課「介護保険施設入所申込者数調べ(令和7年4月1日現在)」による。

【児童・障害者関係】

1 児童福祉関係

(1) 乳幼児人口と保育の状況

(令和6年10月1日現在 単位:人)

	乳幼児人口						
	0歳児	1歳児	2歳児	3歳児	4歳児	5歳児	計
横手市	305	297	337	351	409	422	2,121
秋田県	3,364	3,799	4,105	4,427	4,506	4,807	25,008

(令和6年4月1日現在 単位:施設、人)

	保育状況																						在宅児童数 (a)	在宅児童数 (b)	総児童数 a + b
	認可保育所			幼保連携型 認定こども園			地方裁量型 認定こども園		へき地 保育所		地域型保育 実施施設		事業所 内保育所		認可外 施設		認定こども園 (幼稚園等) 保育 所機能部分		幼稚園		認定こども園 (保育所型) 幼稚園機能部分				
	施設数	利用定員	入所者数	施設数	利用定員	入所者数	施設数	入所者数	施設数	入所者数	施設数	入所者数	施設数	入所者数	施設数	入所者数	施設数	入所者数	施設数	入所者数	施設数	入所者数			
横手市 ※1	25	1,740	1,437	4	365	334					2	13	4	34			(4)	164	4	59			2,041	363	2,404
秋田県	178	12,169	10,847	87	10,980	8,954	1	18	6	70	29	271	32	354	6	83	14	722	29	1,038	12	68	22,425	4,035	26,460

注) ※1 横手市は、令和5年4月1日現在

(2) 児童人口と児童健全育成施設等の状況

(令和7年5月1日現在 単位:人)

	児童人口 ※2	児童館				放 課 後 児 童 ク ラ ブ	小・中学校					
		国庫	県単	市町村	計		小学校		中学校		計	
							校数	児童数	校数	生徒数	校数	生徒数
横手市	9,072			3	3	29	14	3,061	6	1,759	20	4,820

注) ※2 児童人口(18歳未満)は、令和6年10月1日現在

(3)家庭児童相談の状況①(6年度新規)※管内分

相談種別		養護相談			障害相談					非行相談		育成相談			その他の相談	計	再掲			
		児童虐待相談	その他の相談	保健相談	肢体不自由相談	視聴覚障害相談	言語発達障害等相談	重症心身障害相談	知的障害相談	発達障害相談	ぐ犯行為等相談	触法行為等相談	性格行動相談	不登校相談			適正相談	育児・しつけ相談	いじめ相談	児童買春等被害相談
町村別		(1)	(2)	(3)	(4)	(5)	(6)	(7)	(8)	(9)	(10)	(11)	(12)	(13)	(14)	(15)	(16)	(17)	(18)	(19)
管内	美郷町						9						1	1				11		
	羽後町	5					2						10	1				18		
	東成瀬村						1											1		
	計	5					12						11	2				30		

(4)家庭児童相談の状況②(6年度新規 受付経路・年齢別)※管内分

相談種別		養護相談			障害相談					非行相談		育成相談			その他の相談	計	再掲			
		児童虐待相談	その他の相談	保健相談	肢体不自由相談	視聴覚障害相談	言語発達障害等相談	重症心身障害相談	知的障害相談	発達障害相談	ぐ犯行為等相談	触法行為等相談	性格行動相談	不登校相談			適正相談	育児・しつけ相談	いじめ相談	児童買春等被害相談
経路・年齢		(1)	(2)	(3)	(4)	(5)	(6)	(7)	(8)	(9)	(10)	(11)	(12)	(13)	(14)	(15)	(16)	(17)	(18)	(19)
受付経路別	発見																			
	児童委員の通告																			
	児童相談所から送致																			
	児童相談所から委嘱																			
	保健所から通告																			
	警察署から通告																			
	都道府県から通告																			
	市町村から通告	4					12						9	1					26	
	学校から相談	1											1	1					3	
	認定こども園から相談												1						1	
	保育園から相談																			
	家族・親族から相談																			
	本人から相談																			
	その他																			
計	5					12						11	2					30		
年齢別	3歳未満児						4												4	
	3歳児						1						3						4	
	4～6歳児	2					7						6						15	
	小学校低学年児童	1																	1	
	小学校高学年児童	1											1	1					3	
	中学生	1																	1	
	高校生												1	1					2	
	その他18歳未満児童																			
	その他																			
計	5					12						11	2					30		

(5)児童扶養手当・特別児童扶養手当支給状況

①市町村別受給者状況

令和7年3月31日現在

区分 市町村別	児童扶養手当								
	受給資格者数	対象児数	全部支給	一部支給	全部停止	受給資格者数	対象児数	支給	停止
大 仙 市	—	—	—	—	—	277	307	297	10
仙 北 市	—	—	—	—	—	91	100	97	3
美 郷 町	121	196	75	46	19	90	105	101	4
仙北郡計	121	196	75	46	19	458	512	495	17
横 手 市	—	—	—	—	—	263	310	301	9
湯 沢 市	—	—	—	—	—	168	192	189	3
羽 後 町	80	137	40	40	19	61	67	67	0
東成瀬村	8	13	5	3	2	5	6	6	0
雄勝郡計	88	150	45	43	21	234	265	262	3
総 計	209	346	120	89	40	955	1,087	1,058	29

②新規認定・資格喪失等状況

令和6年度

区 分	認定請求	認定件数	却下件数	取下げ件数	資格喪失
児童扶養手当	22	22	0	0	22
特別児童扶養手当	146	131	0	0	32

2 身体障害児・者福祉関係

(1) 身体障害者手帳所持者の状況（令和7年3月31日現在）

横手市では、前年に比べ 202人減少している。

全県では、前年に比べ 1,736人減少している。

(単位：人)

区分	総数	障 害 別						
		視覚	聴覚	平衡機能	音声・言語機能	そしゃく機能	肢体不自由	内部
横手市	3,806	219	472	0	36	7	2,022	1,050
秋田県	43,728	2,527	3,970	49	429	70	23,084	13,599

(単位：人)

区分	総数	等 級 別					
		1級	2級	3級	4級	5級	6級
横手市	3,806	1,010	583	702	1,147	175	189
秋田県	43,728	12,061	6,821	8,825	10,602	2,630	2,789

(2) 障害児・者手当等支給状況（南福祉事務所分）

① 町村別受給者数（令和7年3月31日現在）

区分	特別障害者手当	障害児福祉手当
美郷町	46	7
羽後町	38	4
東成瀬村	1	0
計	85	11

② 新規認定・資格喪失等状況（令和6年度）

区分	認定請求件数 (他機関から転入含)	うち認定		資格喪失件数 (他機関への転出含)
		うち認定	うち却下	
特別障害者手当	27	24	3	28
障害児福祉手当	1	1	0	0

(3)手話通訳活動状況（令和6年度）

通訳内容	通訳地域	秋 田 市	横 手 市	湯 沢 市	大 仙 市	潟 上 市	羽 後 町	男 鹿 市	計
生命及び健康の維持増進に関すること			32	76			21		129
権利保持に関すること									
職業及び仕事に関すること		4	1	1		5			11
人間関係に関すること									
住まいに関すること									
教育及び保育に関すること									
DVに関すること									
技術資格取得に関すること									
各種大会、会議、講演会に関すること		4		3	1			1	9
手話講習会に関すること			5	8			1		14
放送（テレビ）に関すること		11							11
公的機関での手続きに関すること									
介護保険に関すること									
その他			1		1		1		3
計		19	39	88	2	5	23	1	177

3 知的障害児・者福祉関係

(1) 知的障害児・者の状況

(横手市分 令和7年3月31日現在)

区分	総数	障害程度区分							
		施設利用	在宅	軽度	中度	重度	最重度	重症心身	
知的障害児(人)	96	61	35	56	19	11	4	6	前年比 増減0
知的障害者(人)	719	488	231	191	194	184	81	69	前年比 2人増

(2) 施設利用の状況

(横手市分 令和7年3月31日現在)

○入所施設

(単位：人)

施設種別	総数	障害程度区分					
		軽度	中度	重度	最重度	重症心身	
障害児	福祉型障害児入所施設						
	医療型障害児入所施設						
	上記以外の施設	2	1	1			
	計	2	1	1			
障害者	障害者支援施設	159	5	14	73	43	24
	救護施設	5		2	2		1
	老人関係施設	12	1	2	5	2	2
	計	176	6	18	80	45	27

○通所施設等

(単位：人)

施設種別	総数	障害程度区分					
		軽度	中度	重度	最重度	重症心身	
障害児	児童発達支援	9	6	1	1	1	
	医療型児童発達支援						
	放課後等デイサービス	50	21	13	9	2	5
	保育所等訪問支援						
	上記以外の施設						
	計	59	27	14	10	3	5
障害者	生活介護	103	5	14	38	23	23
	自立訓練（機能・生活）	7	3	4			
	就労移行支援	8	1	4	1	1	1
	就労継続支援（A・B）	181	61	82	36	1	1
	地域活動支援センター						
	宿泊型自立訓練	1		1			
	福祉ホーム						
	ケアホーム・グループホーム	12	4	5	3		
	その他						
計	312	74	110	78	25	25	

(3) 秋田県心身障害者扶養共済制度加入状況

(令和7年3月31日現在)

現住所の地域別 区分	横手	増田	平鹿	雄物川	大森	十文字	山内	大雄	その他	計
	加入者数	9			1	1	1			
うち掛金 免除者数	8				1	1				10
年金受給者数	10							3	9	22

4 精神保健福祉関係

(1) 精神障害者の状況(病類別、入院・通院別)

令和7年3月31日現在

病名区分	総計	入院			在宅		
		措置	医療保護	計	自立支援医療	その他(任意入院含む)	計
F2 統合失調症、統合失調症型障害及び妄想性障害	663		106	106	446	111	557
F3 気分(感情)障害	498		23	23	441	34	475
G40 てんかん	185				180	5	185
F0 症状性を含む器質性精神障害	127		71	71	45	11	56
F00 アルツハイマー型認知症	50		34	34	13	3	16
F01 血管性認知症	2		2	2			
F02-09 上記以外の症状性を含む器質性精神障害	75		35	35	32	8	40
F1 精神作用物質による精神及び行動の障害	26		5	5	20	1	21
F10 アルコール使用による精神及び行動の障害	24		5	5	18	1	19
覚せい剤による精神及び行動の障害							
アルコール、覚せい剤を除く精神作用物質使用による精神及び行動の障害	2				2		2
F7 精神遅滞	89		5	5	80	4	84
F6 成人の人格及び行動の障害	6				6		6
F4 神経症性障害、ストレス関連障害及び身体表現性障害	180		1	1	168	11	179
F5 生理的障害及び身体的要因に関連した行動症候群	9				7	2	9
F8 心理的発達の障害	141		1	1	97	43	140
F9 小児期及び青年期に通常発症する行動及び情緒の障害及び特定不能の精神障害	112				101	11	112
その他							
合 計	2,189		288	288	1,656	245	1,901

(2) 精神保健福祉相談・訪問指導

令和6年度

区 分		相談実人員	相談延人員	訪問実人員	訪問延人員
① 社会復帰関連	障害者総合支援法における就労移行支援及び就労継続支援に関する内容				
	その他(回復途上にある精神障害者等の社会復帰に関するもので、上記項目以外のもの)	2	9	1	1
	計	2	9	1	1
② 高齢者精神保健関連					
③ アルコール問題に関するもの		2	3		
④ 薬物関連問題に関するもの					
⑤ ギャンブル関連 ギャンブル関連問題に関するもの		1	7		
⑥ ゲーム関連 ゲーム関連問題に関するもの					
⑦ 思春期関連 およそ12歳～18歳に達するもの		1	1		
⑧ 心の健康づくり		8	16	1	1
⑨ その他		58	118	4	7
(治療中断者の医療へのかかり方に関する内容 再掲)		3	6		
総計(①+②+③+④+⑤+⑥+⑦+⑧+⑨)		72	154	6	9
ひきこもり関連(①～⑨までの再掲) ※		2	9	1	1

※ ひきこもりに関する内容

仕事や学校に行かず、かつ家族以外の人との交流をほとんどせず、6か月以上自宅にひきこもっている状態で、統合失調症などの精神疾患ではないと考えられるもの

(3) 嘱託医による相談日利用状況 再掲

令和6年度

区 分	相談実人員	相談延人員
① 心の健康づくり		
② その他(治療中断等)		

(第2・第4水曜日 14:00～16:00 実施)

(4) 社会とのつながり支援(職親)事業

令和6年度

令和6年度利用者数 0名
 令和7年3月末現在登録事業所 2カ所

(5) 自主グループ活動支援事業

令和6年度

会の名称 : ソーシャルクラブ「まんさくの会」
 回数 10回
 参加実人員 2名
 参加延人員 15名

(6) 精神障害者保健福祉手帳交付状況

令和6年度

区 分	1 級	2 級	3 級	計
診 断 書	75	108	37	220
年 金 証 書	16	156	15	187
計	91	264	52	407
当該年度手帳所持者数	176	513	133	822

(7) 精神保健福祉法第27条による指定医の診察状況

令和6年度

申 請 ・ 通 報 等 の 状 況						調査結果 診察の必要 がないと認め られた者	診 察 を 受 け た 者	
申 請	通 報			届 出	要 措 置		措 置 不 要	
一般 人	警 察 官	検 察 官	保 護 観 察 所 の 長	矯 正 施 設 の 長	精 神 病 院 の 管 理 者			
1	6	4	0	3	0	8	5	1

(8) 精神保健福祉法第34条による移送実施状況

令和6年度

移 送 の 申 請 件 数	調 査 の 結 果 診 察 の 必 要 が な い と 認 め ら れ た 者	診 察 を 受 け た 者	
		移 送 実 施	移 送 不 要
0			

(9) 精神保健福祉普及活動

令和6年度

月日	対象者	参加人員	内容	講師	会場
令和6年7月19日	通所者、スタッフ	30	健康講話		ハート・かまくら作業所
令和6年10月9日	当事者、実習生等	9	レクリエーション(ニュースポーツ)	横手市スポーツ推進委員 1名	横手保健所
令和7年2月14日	当事者、学童児、興生会利用者	22	ミニかまくら祭りの工作コーナー(まんさくの会との共催)		生活訓練施設のぞみ
年10回	ソーシャルクラブ会員	2	精神障害者の自主的活動への支援(花見、ランチ会、実習生との交流、講話、工作コーナー)		横手保健所ほか

(10) 精神保健福祉関連組織

令和7年3月31日現在

区 分	名 称	会 員 数
断 酒 会	横 手 断 酒 会	3
精 神 障 害 者 家 族 会	か ま く ら 会	16
	ひ ま わ り 会	12
精 神 保 健 福 祉 協 会	秋 田 県 精 神 保 健 福 祉 協 会 部 横 手 支 部	297
精 神 保 健 福 祉 ボ ラ ン テ ィ ア	ボ ラ ン テ ィ ア グ ル ー プ み の り	20
当 事 者 会	あ や め 会	15
	Re:Born	3
	ソ ー シ ャ ル ク ラ ブ ま ん さ く の 会	2

5 母子寡婦及び父子福祉関係

(1)年齢別・原因別母子世帯の状況(R6.8.1現在)

(単位:人、件)

区分 市町村別	年 齢 別							原 因 別												
	20 歳 未 満	20 歳 代	30 歳 代	40 歳 代	50 歳 代	60 歳 以 上	計	死 別					離 婚	遺 棄	行 方 不 明	障 害 の 偶 者	拘 禁	未 婚 の 母	そ の 他	計
	病 死	交 通 事 故	産 業 災 害	そ の 他	小計															
大仙市		46	263	333	99	1	742	22	2	3	12	39	608		1	5	4	68	17	742
仙北市		18	69	119	30	1	237	12	1		7	20	183	1				23	10	237
美郷町		7	52	88	18	1	166	10			3	13	139					13	1	166
大曲仙北計		71	384	540	147	3	1,145	44	3	3	22	72	930	1	1	5	4	104	28	1,145
横手市		44	247	425	95	3	814	41			16	57	679	3		7	1	67		814
湯沢市		24	106	165	27	1	323	9			5	14	290			2		17		323
羽後町		7	32	57	17		113	4	1	1	2	8	97					8		113
東成瀬村		1	4	8			13						12					1		13
湯沢雄勝計		32	142	230	44	1	449	13	1	1	7	22	399			2		26		449
秋田県	8	492	2,475	3,902	965	28	7,870	237	12	8	95	352	6,651	8	3	36	5	757	58	7,870

(2)母の就労状況並びに子供の状況(R6.8.1現在)

(単位:人、件)

区分 市町村別	母の就労状況										児童の状況										
	自 営 業 主	常 勤 雇 用 者	臨 時 雇 用 者	日 雇 雇 用 者	パ ー ト 職 者	内 職 者	そ の 他 就 労 者	無 職	不 明	計	就 学 前	小 学 生	中 学 生	高 校 ・ 高 専	短 期 大 学	大 学	専 修 学 校 他	就 職	無 職	そ の 他	計
大仙市	23	478	6		150	3		70	12	742	120	301	187	258	1	9	7	6		124	1,013
仙北市	5	137	9		60		3	15	8	237	44	84	71	88		5	2	5	3	27	329
美郷町	10	109	2	1	35			9		166	34	62	55	56		6	3	10	3	1	230
大曲仙北計	38	724	17	1	245	3	3	94	20	1,145	198	447	313	402	1	20	12	21	6	152	1,572
横手市	31	539	23	1	141	2	12	55	10	814	182	396	239	297	1	41	18	9	5	30	1,218
湯沢市	15	228	2		55	1	1	20	1	323	45	137	89	116	1	7	4	11	1	3	414
羽後町	3	54	9		34			9	4	113	16	60	22	31		11	2	8	2	5	157
東成瀬村		13								13	1	4	3	6		2		2			18
湯沢雄勝計	18	295	11		89	1	1	29	5	449	62	201	114	153	1	20	6	21	3	8	589
秋田県	287	4,682	255	11	1,810	18	115	610	82	7,870	1,433	3,459	2,390	2,865	25	273	182	357	68	294	11,346

(3) 母子寡婦父子相談の状況(令和6年度)

(単位: 件)

母子寡婦		南福祉事務所	秋田県	父子		南福祉事務所	秋田県	
生活一般	住 宅			25	住 宅			
	医療・健康	病 気		19	医療・健康	病 気		1
		障 害		17		障 害		1
		そ の 他		16		そ の 他		1
	家庭紛争	配偶者等の暴力		22	家庭紛争	配偶者等の暴力		
		そ の 他		52		そ の 他		3
	就 労	求職・転職		76	就 労	求職・転職		2
		資格取得・ 職業訓練		37		資格取得・ 職業訓練		
		職場の悩み		12		職場の悩み		2
		そ の 他		10		そ の 他		2
	結 婚			29	結 婚			2
	養 育 費			18	養 育 費			
	借 金			15	借 金			
そ の 他			311	そ の 他			18	
計			659	計			32	
児童	養 育	保育所入所		7	養 育	保育所入所		
		虐 待		7		虐 待		
		そ の 他		70		そ の 他		2
	教 育			91	教 育			14
	非 行				非 行			1
	就 職			13	就 職			
そ の 他			205	そ の 他			25	
計			393	計			42	
生活援護	母子福祉資金	貸 付		198	父子福祉資金	貸 付		64
		償 還	141	274		償 還		8
	寡婦福祉資金	貸 付		8	公的年金			
		償 還		4	児童扶養手当			88
	公的年金			1	生活保護			52
	児童扶養手当			758	税			
	生活保護			10	生活福祉資金			
	税			5	そ の 他			5
	そ の 他			108	計			217
計		141	1,366	計				
その他	売店設置				その他	父子世帯向公営住宅		
	たばこ販売					母子・父子福祉施設の利用		
	母子世帯向公営住宅					計		
	母子・父子福祉施設の利用				合計			291
	母子生活支援施設			75	合計			291
計			75	合計			291	
合計		141	2,493	合計			291	

(4)母子福祉資金の利用状況(令和6年度)

(単位:件)

区分 地域別	事業 開始	事業 継続	修 学	技 能 習 得	修 業	就 職 支 度	医 療 介 護	生 活	住 宅	転 宅	就 学 支 度	結 婚	児 童 扶 養	計
仙北管内			3		1									4
平鹿管内			2		1						1			4
雄勝管内														
計			5		2						1			8
下段:金額 (単位:千円)			3,285		996						480			4,761

(5)寡婦福祉資金の利用状況(令和6年度)

(単位:件、千円)

区分 地域別	事業 開始	事業 継続	修 学	技 能 習 得	修 業	就 職 支 度	医 療 介 護	生 活	住 宅	転 宅	就 学 支 度	結 婚	児 童 扶 養	計
仙北管内			1											1
平鹿管内														
雄勝管内														
計			1											1
下段:金額 (単位:千円)			1,518											1,518

(6)父子福祉資金の利用状況(令和6年度)

(単位:件、千円)

区分 地域別	事業 開始	事業 継続	修 学	技 能 習 得	修 業	就 職 支 度	医 療 介 護	生 活	住 宅	転 宅	就 学 支 度	結 婚	児 童 扶 養	計
仙北管内			1											1
平鹿管内			1											1
雄勝管内														
計			2											2
下段:金額 (単位:千円)			2,160											2,160

(7)父子世帯の状況(R6.8.1現在)

(単位:人、件)

区分 市町村別	年 齢 別							原 因 別												
	20 歳 未 満	20 歳 代	30 歳 代	40 歳 代	50 歳 代	60 歳 以 上	計	死 別					離 婚	遺 棄	行 方 不 明	障 害 の 偶 者	拘 禁	未 婚 の 父	そ の 他	計
								病 死	交 通 事 故	産 業 災 害	そ の 他	小 計								
大仙市		5	21	55	24	6	111	3			4	7	96			3		5	111	
仙北市		1	3	18	7	4	33	2			2	4	22					7	33	
美郷町			5	14	11	1	31	5				5	26						31	
大曲仙北計		6	29	87	42	11	175	10			6	16	144			3		12	175	
横手市		2	14	56	29	7	108	21	1			22	81			5			108	
湯沢市		1	13	23	12	2	51	6				6	42			3			51	
羽後町			1	20	7	1	29	2	1			3	26						29	
東成瀬村			1	1			2						2						2	
湯沢雄勝計		1	15	44	19	3	82	8	1			9	70			3			82	
秋田県		24	185	525	227	54	1,015	108	3		9	120	845	1		25		1	23	1,015

(単位:人、件)

区分 市町村別	父の就労状況									児童の状況											
	自 営 業 主	常 勤 雇 用 者	臨 時 雇 用 者	日 雇 雇 用 者	パ ー ト 職 者	内 職 者	そ の 他 就 労 者	無 職	不 明	計	就 学 前	小 学 生	中 学 生	高 校 ・ 高 専	短 期 大 学	大 学	専 修 学 校 他	就 職	無 職	そ の 他	計
大仙市	16	90			2			3		111	10	44	28	46			1	1		20	150
仙北市	4	25	1					3		33	1	14	10	15		1		2		5	48
美郷町	5	24			1			1		31	4	6	8	15		4	2	1	1		41
大曲仙北計	25	139	1		3			7		175	15	64	46	76		5	3	4	1	25	239
横手市	21	81			2			3		108	12	56	37	45		5	2	2		7	166
湯沢市	7	39		1	1			1	2	51	6	28	22	22		1	4	2		2	87
羽後町	4	25								29		8	9	11		6		3			37
東成瀬村		2								2	2		1			1					4
湯沢雄勝計	11	66		1	1			1	2	82	8	36	32	33		8	4	5		2	128
秋田県	161	772	12	6	17			3	40	1,015	91	374	335	473		39	28	66	11	62	1,479

【生活保護関係】

1 生活保護関係

(1) 保護の状況

令和6年度平均

区分 市町村別	世帯数	人口	被保護		保護率 %
			世帯数	人員	
美郷町	5,995	17,058	108	126	7.4
羽後町	4,440	12,521	83	108	8.6
東成瀬村	1,224	2,512	8	9	3.6
計	11,659	32,091	200	244	7.6
秋田県	384,266	896,225	10,434	12,671	14.1

※「世帯数」及び「人口」は令和6年10月1日現在。

出典：「秋田県の人口と世帯（月報）」

※被保護世帯数と人員には停止中を含む

※平均値のため、縦計は必ずしも一致しない

令和6年度平均

区分 市町村別	被保護人員内訳							
	生活 扶助	住宅 扶助	教育 扶助	介護 扶助	医療 扶助	出産 扶助	生業 扶助	葬祭 扶助
美郷町	108	71	2	59	115	-	1	0 (3)
羽後町	82	33	1	45	95	-	1	0 (4)
東成瀬村	5	3	-	3	8	-	-	0 (0)
計	196	107	3	106	219	-	3	1 (7)
秋田県	10,562	8,125	344	3,200	10,936	0 (2)	163	20 (243)

※平均値のため、縦計は必ずしも一致していない。

※「出産」・「葬祭扶助」の（ ）は年間延べ件数

(2) 保護開始・廃止理由別の状況

令和6年度

区分 町村別	決定状況				開始理由別世帯数 (Cの再掲)							
	申請 件 数	開 始 C	却 下 ・ 取 下	廃 止 D	世 帯 主 の 傷 病	世 帯 員 の 傷 病	稼 働 者 の 死 亡、 離 別 等	稼 働 収 入 の 減 少、 喪 失	要 介 護	減 年 金 少 ・ 仕 送 等 喪 収 入 失 の	そ の 他	計
美郷町	28	14	13	34	-	-	-	2	-	3	9	14
羽後町	15	6	8	20	-	-	-	2	-	1	3	6
東成瀬村	2	1	1	1	-	-	-	-	-	-	1	1
計	45	21	22	55	-	-	-	4	-	4	13	21
秋田県	1,704	1,274	431	1,485	88	7	27	112	7	42	991	1,274

区分 町村別	廃止理由別世帯数 (Dの再掲)								
	世 帯 主 の 傷 病 治 癒	世 帯 員 の 傷 病 治 癒	死 亡 ・ 失 そ う	稼 働 収 入 の 増 加	年 金 ・ 仕 送 等 収 入 の 増 加	働 き 手 の 転 入	施 設 入 所	そ の 他	計
美郷町	-	-	16	3	2	-	1	12	34
羽後町	-	-	7	2	1	-	3	7	20
東成瀬村	-	-	-	-	-	-	-	1	1
計	-	-	23	5	3	-	4	20	55
秋田県	2	-	576	132	82	1	71	621	1,485

※申請処理の翌月への繰越により、必ずしも申請件数＝開始＋取下・却下とはならない場合がある。

(3) 保護の推移

区分		町村別			計	秋田県	全国	
		美郷町	羽後町	東成瀬村				
平成26年	人口	20,360	15,613	2,703	38,676	1,036,861	127,083(千人)	
	被保護	世帯数	113	107	14	234	11,629	1,612,340
		人員	139	142	16	296	15,382	2,165,895
	保護率(%)	6.8	9.1	5.9	7.7	14.8	17.0	
平成27年	人口	20,060	15,240	2,652	37,952	1,023,151	126,810(千人)	
	被保護	世帯数	109	107	14	231	11,703	1,629,743
		人員	134	145	16	295	15,336	2,163,685
	保護率(%)	6.7	9.5	6.0	7.8	15.0	17.0	
平成28年	人口	19,926	14,995	2,580	37,501	1,009,659	126,810(千人)	
	被保護	世帯数	115	109	14	238	11,658	1,641,532
		人員	146	145	15	306	15,080	2,145,415
	保護率(%)	7.3	9.7	5.8	8.2	14.9	16.9	
平成29年	人口	19,561	14,663	2,560	36,784	995,374	126,706(千人)	
	被保護	世帯数	124	109	14	247	11,522	1,639,768
		人員	156	147	15	318	14,721	2,116,807
	保護率(%)	8.0	10.0	5.9	8.6	14.8	16.7	
平成30年	人口	19,339	14,307	2,527	36,173	980,684	126,443(千人)	
	被保護	世帯数	125	112	15	252	11,410	1,636,334
		人員	149	149	16	314	14,461	2,090,578
	保護率(%)	7.7	10.4	6.3	8.7	14.7	16.5	
令和元年	人口	19,006	13,988	2,500	35,494	965,927	126,167(千人)	
	被保護	世帯数	125	120	14	259	11,312	1,635,201
		人員	152	155	15	322	14,201	2,066,660
	保護率(%)	8.0	11.1	6.0	9.1	14.7	16.4	
令和2年	人口	18,646	13,693	2,488	34,827	952,005	125,708(千人)	
	被保護	世帯数	118	107	13	238	11,036	1,641,536
		人員	138	140	14	292	13,717	2,053,268
	保護率(%)	7.4	10.2	5.6	8.4	14.4	16.4	
令和3年	人口	18,190	13,444	2,615	34,249	944,874	125,502(千人)	
	被保護	世帯数	113	107	9	230	10,856	1,642,821
		人員	130	151	10	292	13,410	2,036,045
	保護率(%)	7.2	11.2	3.8	8.5	14.2	16.3	
令和4年	人口	17,796	13,103	2,579	33,478	929,915	124,946(千人)	
	被保護	世帯数	116	107	9	233	10,669	1,647,341
		人員	135	149	10	296	13,040	2,027,865
	保護率(%)	7.6	11.4	3.9	8.8	14.0	16.3	
令和5年	人口	17,431	12,854	2,563	32,848	913,514	123,844(千人)	
	被保護	世帯数	116	96	9	220	10,565	1,650,379
		人員	136	132	10	278	12,868	2,018,671
	保護率(%)	7.8	10.3	3.9	8.5	14.1	16.3	
令和6年	人口	17,058	12,521	2,512	32,091	896,225	123,462(千人)	
	被保護	世帯数	108	83	8	200	10,434	1,647,346
		人員	126	108	9	244	12,671	2,000,090
	保護率(%)	7.4	8.6	3.6	7.6	14.1	16.2	

※各年の年度平均(停止中含む)

※令和6年の全国は、「令和7年3月分生活保護調査」結果による

(4) 被保護世帯の労働類型別・世帯類型別状況

令和6年度平均

区分 町村別	世帯類型別					
	高齢者	母子	傷病障害者	その他	小計	医療単給
美郷町	79	1	16	13	108	2
羽後町	61	2	10	11	83	2
東成瀬村	6	-	1	1	8	1
計	147	3	26	25	200	5
秋田県	6,325	257	2,134	1,686	10,401	533

区分 町村別	労働類型別							
	世帯主が稼働					世帯員が稼働	稼働者なし	計
常用	日雇	内職	その他	小計				
美郷町	9	-	-	-	9	1	99	108
羽後町	2	-	1	-	3	3	77	83
東成瀬村	1	-	-	-	1	-	7	8
計	11	-	1	1	13	5	183	200
秋田県	557	122	89	60	828	178	9,395	10,401

※停止中の世帯を除く

※医療単給は再掲

※平均値のため計は必ずしも一致しない

(5) 扶助費別支出状況

令和6年度：円

区分	管内（美郷町、羽後町、東成瀬村）		
	支出額		
生活扶助費			77,969,623
住宅扶助費			28,774,828
教育扶助費			531,952
出産扶助費			0
生業扶助費			503,430
葬祭扶助費			1,434,910
就労自立給付金			184,134
進学準備給付金			0
小計①			109,398,877
介護扶助費	18,390,557	事務所払②	620,463
		国保連	17,770,094
医療扶助費	222,721,816	事務所払③	2,545,991
		支払基金	220,175,825
施設事務費④			2,742,420
合計 ①+②+③+④			115,307,751