

HEUNG A LINE
興亞 LINE 株式會社
Heung A Line Co., Ltd.

株式会社シノコー成本





The best service!
The best satisfaction!

HEUNG A

令和7年度 秋田港セミナー

日韓定期コンテナサービスについて

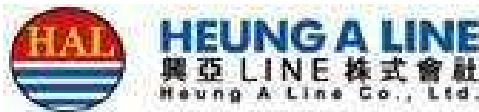
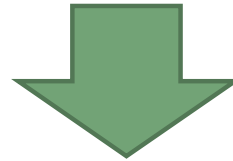
- 目次
- HEUNG A LINEについて
- HEUNG A LINEサービス説明
- E-SERVICEの利用の説明



韓国船主、興亜海運株式会社 (Heung-A Shipping Co., Ltd.) 1961年設立



興亜海運(株)日本総代理店として三栄海運株式会社 1971年12月24日創立



2019年12月20日 興亜LINE株式会社
(Heung A Line Co., Ltd.) 設立

(日本総代理店 株式会社シノコー成本)

HEUNG A LINEについて

The best service!
The best satisfaction!

HEUNG A

- 社名：株式会社シノコー成本 1999年 日本⇔韓国航路サービスをスタート
- 拠点：東京、大阪、九州(博多)
- 長錦商船は2019年12月、新会社「Heung-A Line」を設立し、長錦商船が自社と新会社の2ブランドを運営する形をとりました。
- 新会社の日本代理店は、長錦商船の日本総代理店も行うシノコー成本へ変更。

2019年11月末まで

長錦商船

興亜海運

シノコー成本

三栄海運
(Heung-A
Shipping)

シノコー成本

長錦商船
(Sinokor Merchant
Marine)

興亜海運
(Heung-A Line)

Heung A Line 日本航路 寄港地

北海道 Area: 苫小牧、石狩 (2 Port)

日本海 Area: 境港, 敦賀,
舞鶴, 金沢, 富山, 直江津,
新潟, 浜田, 秋田 (9 Port)

四国・瀬戸内 Area:
徳山, 広島, 岩国, 福山, 水島, 松山,
今治, 伊予三島, 高松, 徳島, 高知
(11 Port)

東北 Area:
仙台, 八戸, 鹿島,
常陸那珂
(4 Port)

九州 Area:
門司, 博多
薩摩川内, 那覇,
八代, 志布志, 伊万里,
長崎, ひびき, 大分, 熊本,
細島, (12 Port)

阪神 Area: 大阪, 神戸
(2 Port)

京浜、東海 Area:
東京, 横浜, 名古屋, 清水, 豊橋,
四日市 (6 Port)

HEUNG A LINEと秋田港の結び

The best service!
The best satisfaction!

HEUNG A

- 1995年9月に秋田港・釜山港間定期航路開設の覚書を結ぶ
- 同年11月コンテナ定期船が就航

→秋田港初のコンテナ定期船航路となる



配船スケジュール

The best service!
The best satisfaction!

HEUNG A

北海道・東北・日本海エリア : THS4 / THS5

THS4 : ATLANTIC SOUTH

釜山—直江津—秋田—新潟

THS5 : HEUNG-A HAIPHONG

釜山—石狩—苫小牧—秋田

THS4 LANE : 定期スケジュール

釜山

土

直江津

火

秋田

水

新潟

木

THS5 LANE : 定期スケジュール

釜山

月

石狩

水

苫小牧

木

秋田

金

Schedule

**ルート参照先 : <http://ebiz.heungaline.com/Schedule/PortSchedule>

中国における寄港地

The best service!
The best satisfaction!

HEUNG A

To/From China



- ✓ *DALIAN*
- ✓ *XINGANG*
- ✓ *QINGDAO*
- ✓ *SHANGHAI*
- ✓ *NINGBO*
- ✓ *HUANGPU, SHEKOU*
- ✓ *HONG KONG*

その他の仕向港につきましても、
SHANGHAI等の主要港からT/SHIPにて
手配可能です。

例:

NANSHA = via HONGKONG

TAICANG = via SHANGHAI

東南アジアにおける寄港地

The best service!
The best satisfaction!
HEUNG A

To/From Southeast Asia



- ✓ *Indonesia : JAKARTA, SURABAYA*
- ✓ *Malaysia : PORT KELANG, PENANG*
- ✓ *Singapore : SINGAPORE*
- ✓ *Thailand : BANGKOK, LAEM AGBANG*
- ✓ *Vietnam : HOCHIMINH, HAIPHONG*

その他仕向け地につきましても、上記主要港からT/Sにて手配可能港がございます。

例:

LAT KRABANG = via LAEMCHABANG

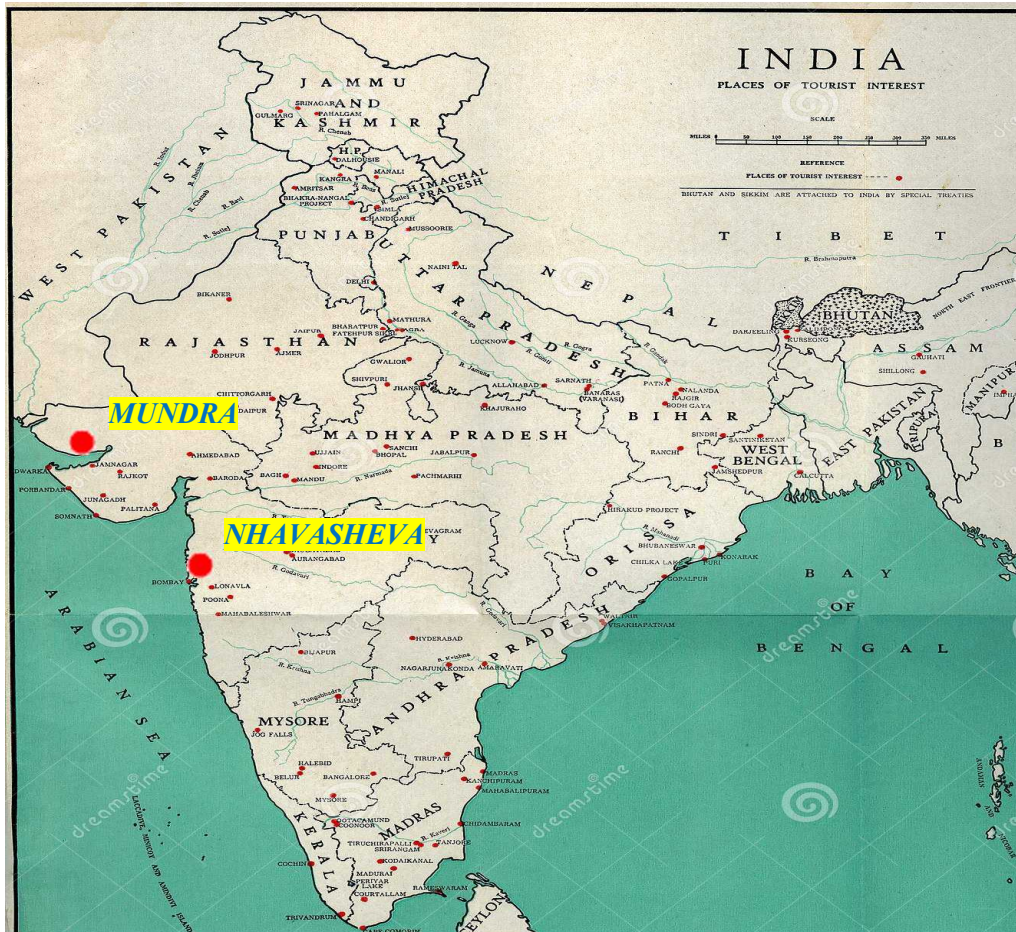
CHITTAGONG = via SINGAPORE

インド向けサービス

The best service!
The best satisfaction!

HEUNG A

インドにおける寄港地



ICD SERVICE

NHAVASHEVA, MUNDRAにて積み替え、各ICDまで輸送可能
手配可能 ICD複数ございますので、別途お問い合わせください。
(DADRI, LUDHIANA, BARODA, KANPUR, TUGHLAKABAD等)
*CY-ICD間の輸送費用は揚げ地費用となります。

SERVICE LANE

*SIS2 SERVICE

PUSAN - KWANGYANG - SHANGHAI - NINGBO - SHEKOU -
PORTKELANG - NHAVAHEVA - MUNDRA

ジェベルアリ向けサービス

The best service!
The best satisfaction!

HEUNG A

JEBEL ALI PORT



BUSAN, N. CHINA (SHANGHAI or QINGDAO or NINGBO) での W T/S となり、
現在積極的に集荷しております。

* T/T : 35-40 DAYS

*SGX1 SERVICE

SHANGHAI - NINGBO - SHEKOU - JEBEL ALI

*SGX2 SERVICE

QINGDAO - SHANGHAI - NINGBO - SHEKOU

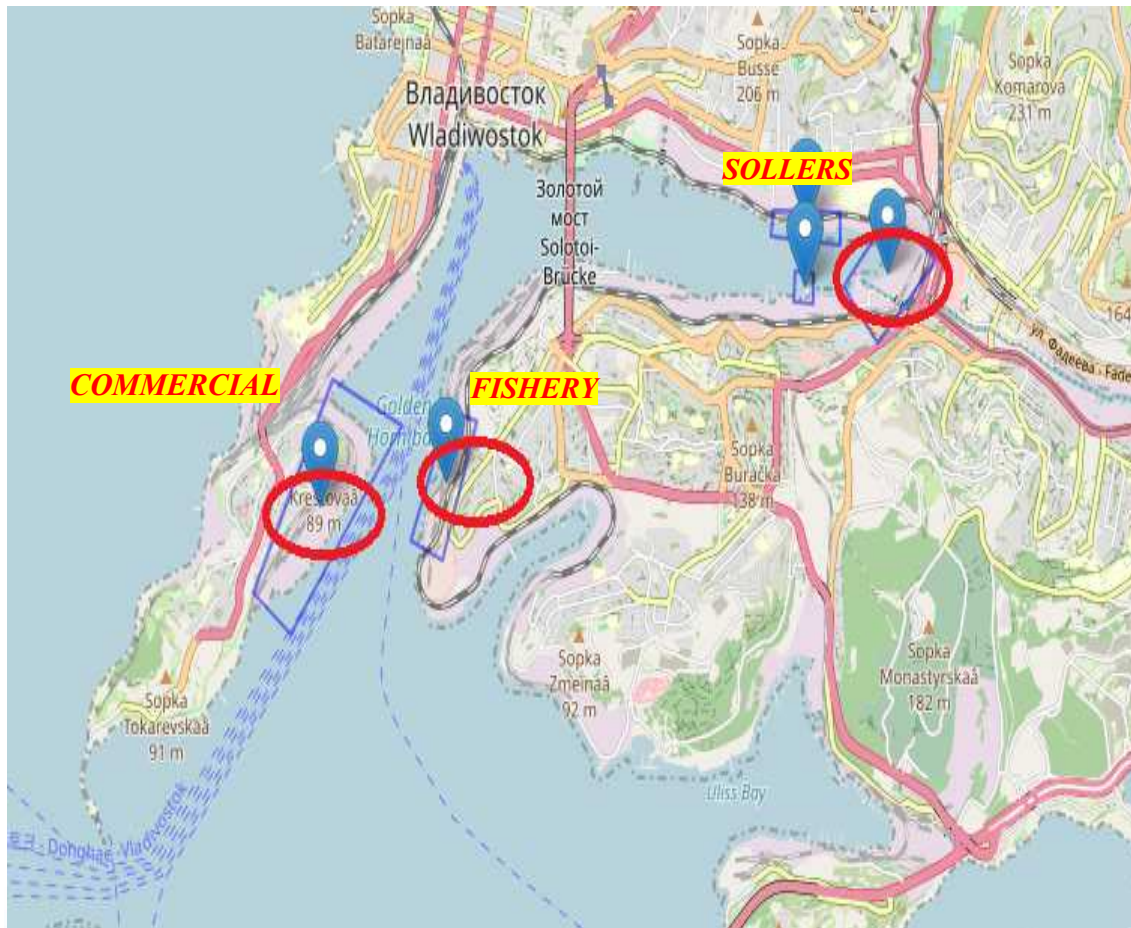
PORTKELANG - JEBEL ALI

ロシア向けサービス

The best service!
The best satisfaction!

HEUNG A

VLADIVOSTOKにおける寄港ターミナル



Russia Port

***Vladivostok : Commercial / Fishery / Sollers**

空コンテナの返却につきましても、ロシア内陸Moscow等にてDrop Off手配も可能です。

***Drop Offについては別途手配費用が発生致します。
*VLADIVOSTOK CYから内陸部へは、CNEE様のご手配となります。**

E-Service

The best service!
The best satisfaction!

HEUNG A

Web : <http://ebiz.heungaline.com/>



【BOOKING】

- ・新規、変更、キャンセル申請

【B/L】

- ・フレイトメモ・B/L COPY照会
- ・B/L 発行、訂正依頼

【その他】

- ・Free Time 確認
- ・各仕向け地のチャージ確認
- ・カーゴトレース
- ・インボイス照会等
- ・DG ITEM積載可否確認

The screenshot shows the main interface of the Heung A Line E-Service website. At the top, there is a blue header bar with the company logo, navigation links (Schedule, Booking, Outbound, Inbound, Tariff, Account, Tracking, MENU), and a search bar for B/L No. Below the header, the main content area features a large blue banner with the text 'HEUNG A LINE E-SERVICE' and 'Move The World With Your Dream'. A search bar is positioned below the banner, prompting users to search for booking and B/L details by inputting a B/L No. Below the search bar, there are radio buttons for 'Outbound (ETD)' and 'Inbound (ETA)'. Further down, there are input fields for 'Departure Port' and 'Arrival Port', each with a location pin icon. A date selector shows '2025-12' and a 'Calendar' button. A blue 'Search' button is located on the right side of the form.



The best service!
The best satisfaction!
HEUNG A

E-Service 便利機能

Schedule Info



Direct Schedule

HEUNG-A XIAMEN / 2549N	Tokyo	Busan
KHX1	SHINAGAWA	BPTS
4 Days	2025-12-15 14:00	2025-12-19 13:00

CY OPEN 2025-12-08	CY/DOC CUT 2025-12-12
--------------------	-----------------------

- * 上記はDRY CONTAINER / 普通品の扱いの場合です。SPECIAL CONTAINER, 危険品は CYもしくは弊社に別途ご確認ください。
- * 年末年始、G.W、お盆の時は調整が入ります。
- * OPEN/CUTが祝日に重なる場合や 大幅な遅延の際にはOPEN/CUTが調整されることもございますので、CYもしくは弊社にご確認ください。



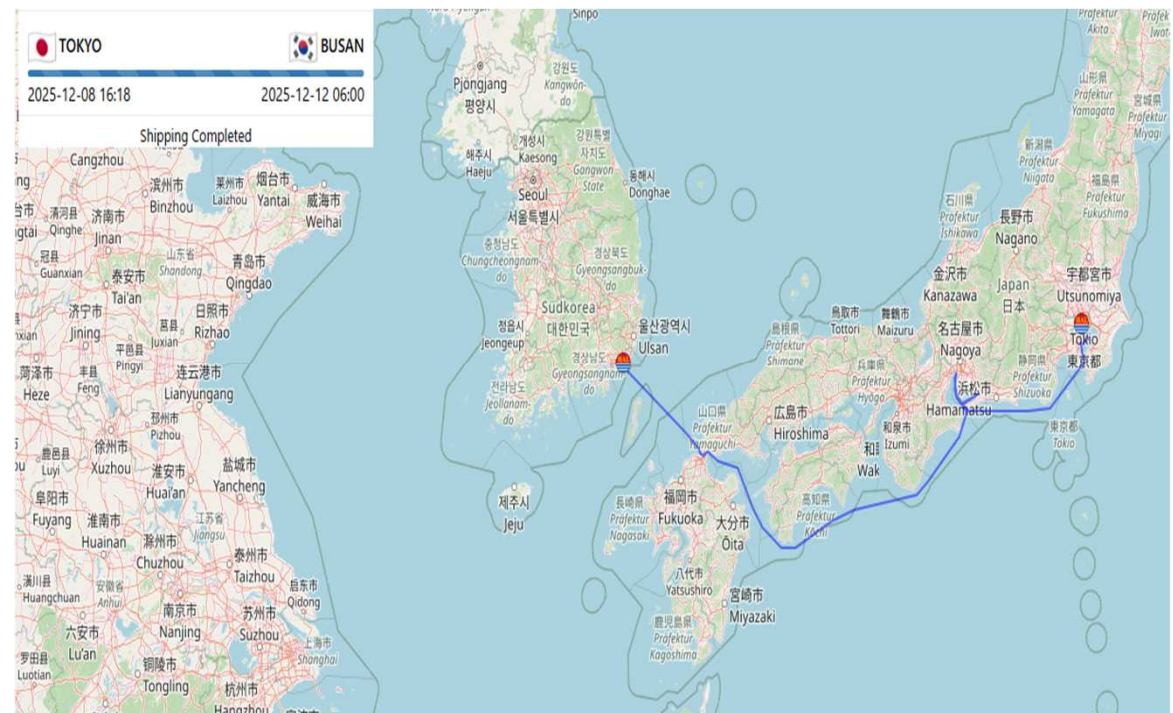
✓ Booking

✕ Close

MAP VIEW 機能

- ・ VESSEL 位置情報、各ポート情報検索

スケジュール検索+CY OPEN CUT スケジュール検索可能



お問い合わせ先

The best service!
The best satisfaction!

HEUNG A



興亞LINE株式会社 (日本総代理店(株)シノコー成本)

■ 東京

〒103-0027

東京都中央区日本橋二丁目13-10 日本橋サンライズビル2F

TEL : 03-3273-4981 / FAX : 03-3273-4948 (営業部代表番号)

営業担当 : 菊川

携帯 : 070-7514-6949

E-MAIL : y-kikukawa@heungaline.jp

■ 秋田港代理店

日本通運株式会社 秋田物流事業所

秋田海運重機建設課

〒011-0944

住所 : 秋田市土崎港穀保町130番地1

TEL:018-845-2291 / FAX:018-845-1844



The best service!
The best satisfaction!

HEUNG A



ご清聴ありがとうございました。

