

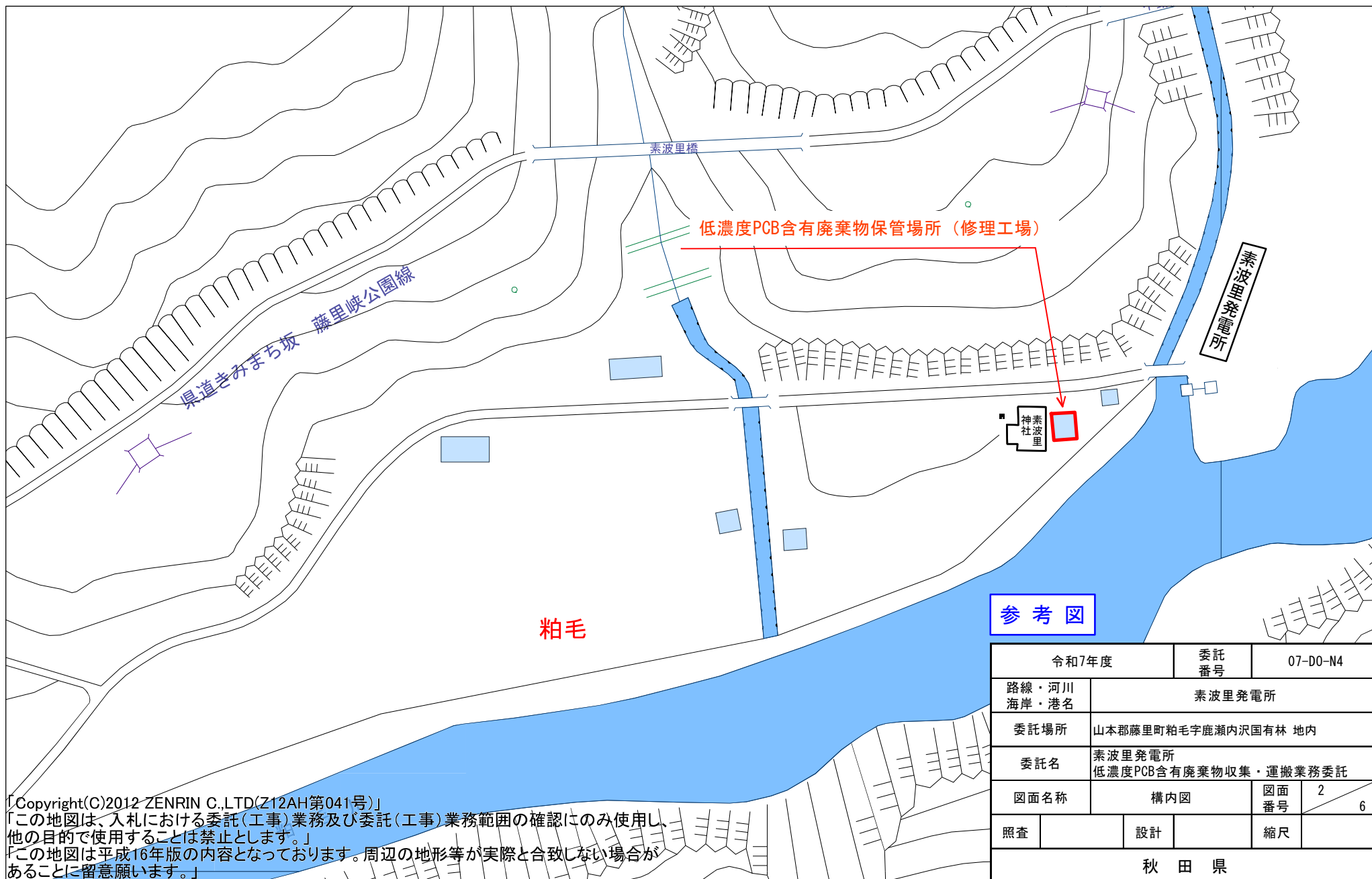
「この地図は国土地理院長の承認を得て同院発行の二万五千分の一の地勢図を複製した物である。(承認番号)平成17 総使、第9-237号」



素波里発電所

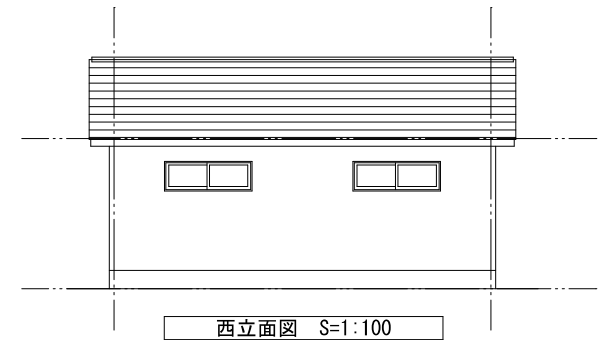
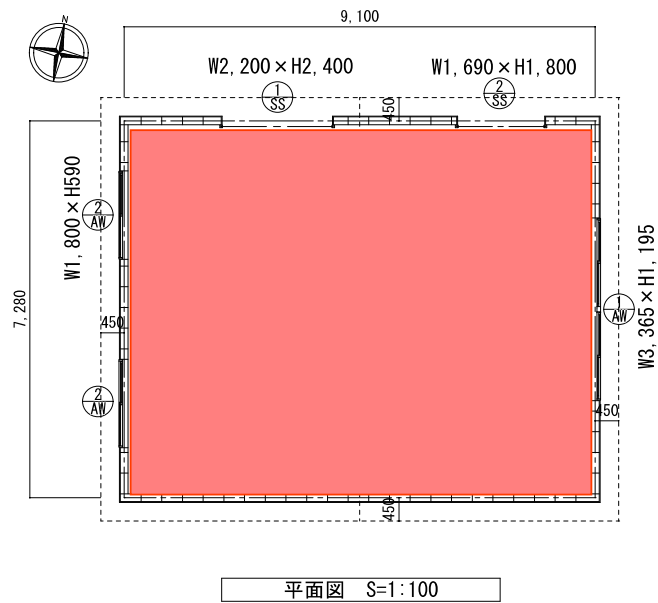
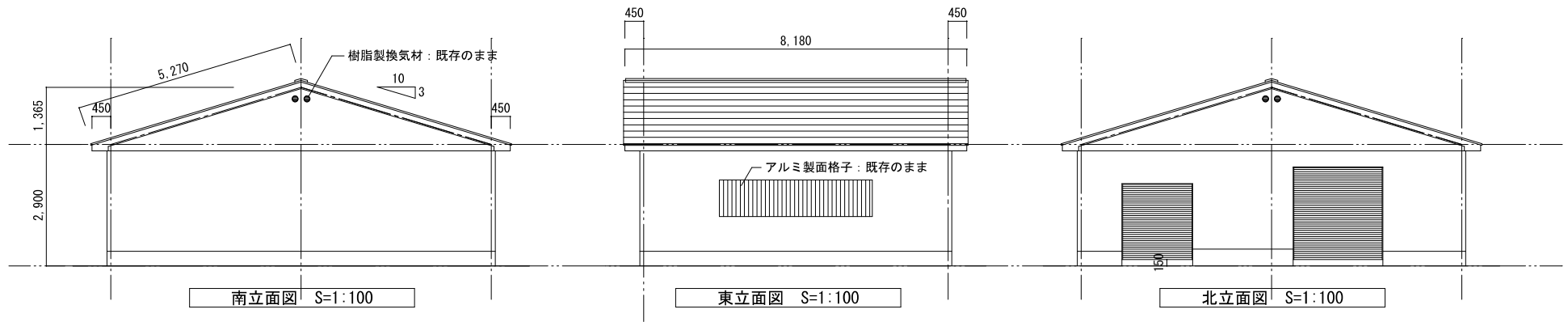
参考図

| | | | | | |
|----------------|--|--------------------------------|----------|----------|--------|
| 令和7年度 | | | 委託 番号 | 07-D0-N4 | |
| 路線・河川 海岸・港名 | | 素波里発電所 | | | |
| 委託場所 | | 山本郡藤里町粕毛字鹿瀬内沢国有林 地内 | | | |
| 委託名 | | 素波里発電所 低濃度PCB含有廃棄物収集・運搬業務委託 | | | |
| 図面名称 | | 位置図 | | 図面 番号 | 1 6 |
| 照査 | | 設計 | | 縮尺 | |
| 秋 田 県 | | | | | |



参考図

| | | | | | |
|----------------|--|--------------------------------|--|----------|--------|
| 令和7年度 | | 委託番号 | | 07-D0-N4 | |
| 路線・河川 海岸・港名 | | 素波里発電所 | | | |
| 委託場所 | | 山本郡藤里町粕毛字鹿瀬内沢国有林 地内 | | | |
| 委託名 | | 素波里発電所 低濃度PCB含有廃棄物収集・運搬業務委託 | | | |
| 図面名称 | | 構内図 | | 図面番号 | 2 6 |
| 照査 | | 設計 | | 縮尺 | |
| 秋 田 県 | | | | | |



参考図

| | | | | | |
|----------------|--|--------------------------------|--|----------|---|
| 令和7年度 | | 委託番号 | | 07-D0-N4 | |
| 路線・河川 海岸・港名 | | 素波里発電所 | | | |
| 委託場所 | | 山本郡藤里町粕毛字鹿瀬内沢国有林 地内 | | | |
| 委託名 | | 素波里発電所 低濃度PCB含有廃棄物収集・運搬業務委託 | | | |
| 図面名称 | | 修理工場 平面図・立面図 | | 図面番号 | 3 |
| 照査 | | 設計 | | 縮尺 | 6 |
| 秋 田 県 | | | | | |

■■■ 低濃度PCB含有廃棄物保管場所



①低濃度PCB（塗膜くず） 13缶
荷姿：200Lドラム缶
保管場所：修理工場



②低濃度PCB（廃プラスチック類） 12缶
荷姿：200Lドラム缶
保管場所：修理工場

参考図

| | | | | | |
|----------------|--|--------------------------------|--|----------|--------|
| 令和7年度 | | 委託番号 | | 07-D0-N4 | |
| 路線・河川 海岸・港名 | | 素波里発電所 | | | |
| 委託場所 | | 山本郡藤里町粕毛字鹿瀬内沢国有林 地内 | | | |
| 委託名 | | 素波里発電所 低濃度PCB含有廃棄物収集・運搬業務委託 | | | |
| 図面名称 | | 廃棄物外形写真 | | 図面番号 | 4 6 |
| 照査 | | 設計 | | 縮尺 | |
| 秋 田 県 | | | | | |



③低濃度PCB（研削材）10缶
荷姿：200Lドラム缶
保管場所：修理工場



④低濃度PCB（塗膜くず、養生シート、ウェス）1缶
荷姿：20Lペール缶
保管場所：修理工場

参考図

| | | | | | |
|----------------|--|--------------------------------|--|----------|--------|
| 令和7年度 | | 委託番号 | | 07-D0-N4 | |
| 路線・河川 海岸・港名 | | 素波里発電所 | | | |
| 委託場所 | | 山本郡藤里町粕毛字鹿瀬内沢国有林 地内 | | | |
| 委託名 | | 素波里発電所 低濃度PCB含有廃棄物収集・運搬業務委託 | | | |
| 図面名称 | | 廃棄物外形写真 | | 図面番号 | 5 6 |
| 照査 | | 設計 | | 縮尺 | |
| 秋 田 県 | | | | | |



低濃度PCB含有廃棄物 搬出箇所

参考図

| | | | | | |
|----------------|--|--------------------------------|--|----------|--------|
| 令和7年度 | | 委託番号 | | 07-D0-N4 | |
| 路線・河川 海岸・港名 | | 素波里発電所 | | | |
| 委託場所 | | 山本郡藤里町粕毛字鹿瀬内沢国有林 地内 | | | |
| 委託名 | | 素波里発電所 低濃度PCB含有廃棄物収集・運搬業務委託 | | | |
| 図面名称 | | 修理工場 外観写真 | | 図面番号 | 6 6 |
| 照査 | | 設計 | | 縮尺 | |
| 秋 田 県 | | | | | |