

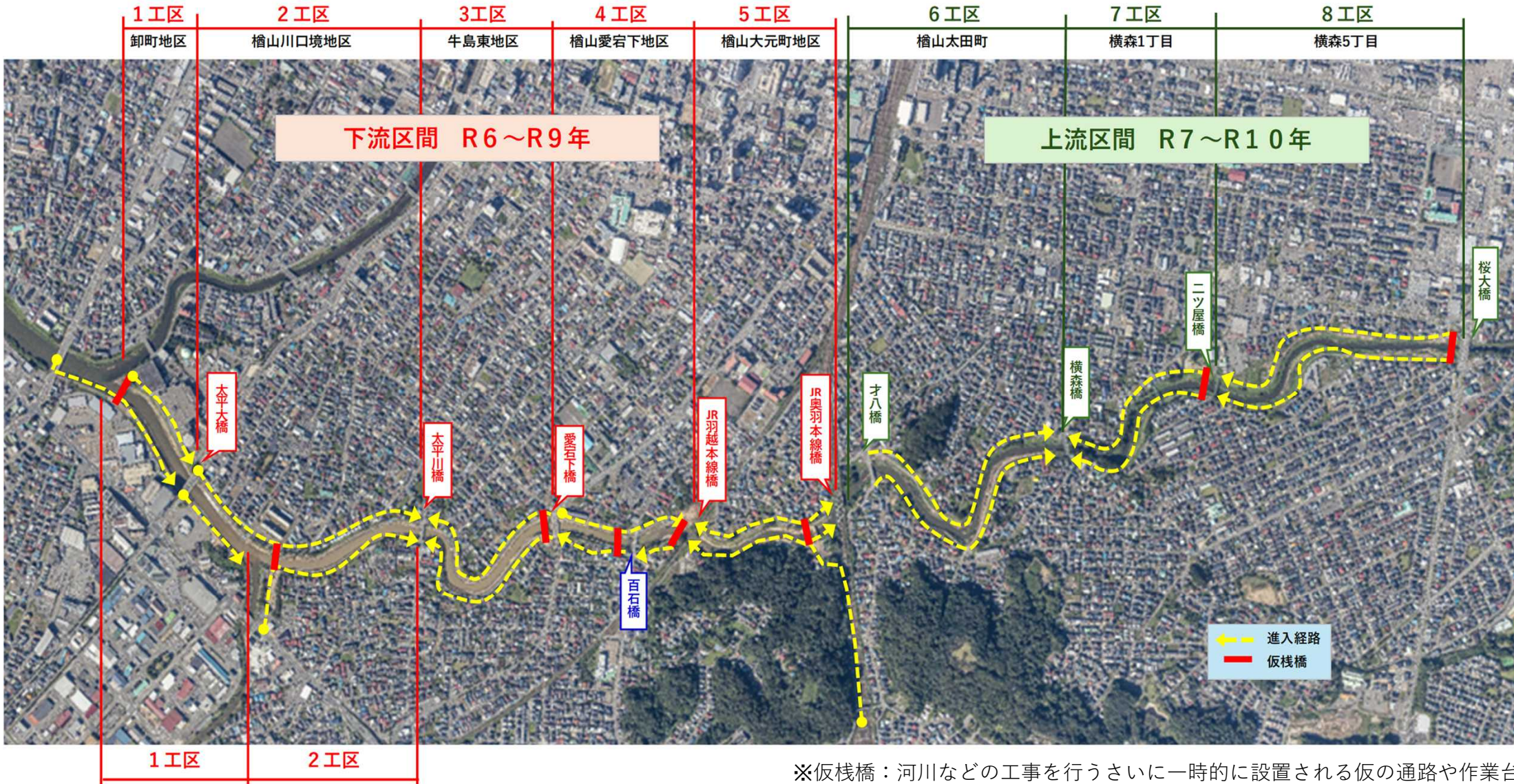
太平川 河川激甚災害対策特別緊急事業

1～8工区 / 工事の進捗状況【R8.5月時点】

◇太平川 河川激甚災害対策特別緊急事業（L=4.6km）の工区概要図

◇各工区範囲/工事車両の進入経路

- 黄色い矢印：基本的な工事車両の進入経路を示しています。
- 赤線：仮栈橋^{*}を示しています。

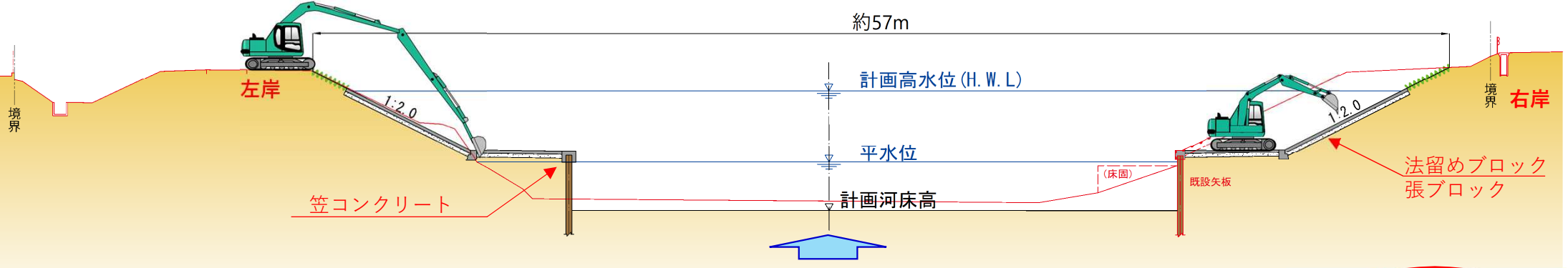


※仮栈橋：河川などの工事を行うさいに一時的に設置される仮の通路や作業台

太平川 河川激甚災害対策特別緊急事業

1～8工区 / 工事の進捗状況【R8.5月時点】

◇ 1工区：標準断面図



◇ 【1工区右岸：旭川合流点～太平大橋、1工区左岸：旭川合流点～猿田川合流点】 改修工事の状況

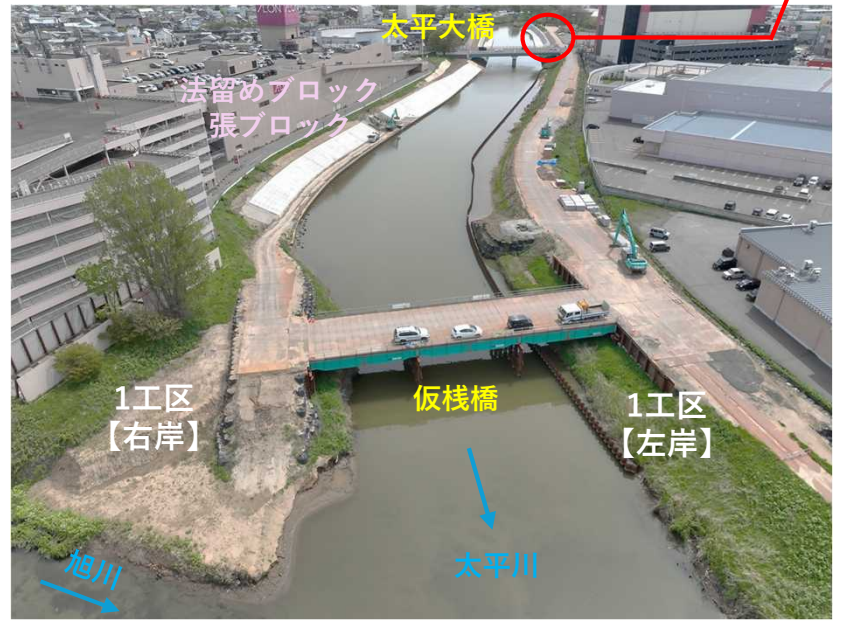
- 左岸側上流部では、積ブロックの施工をしています。
- 左岸側下流部では、籠コンクリートの施工をしています。
- 右岸側は、張ブロックと平場コンクリートを施工しています。



【写真①】 旭川合流点 【着手前】



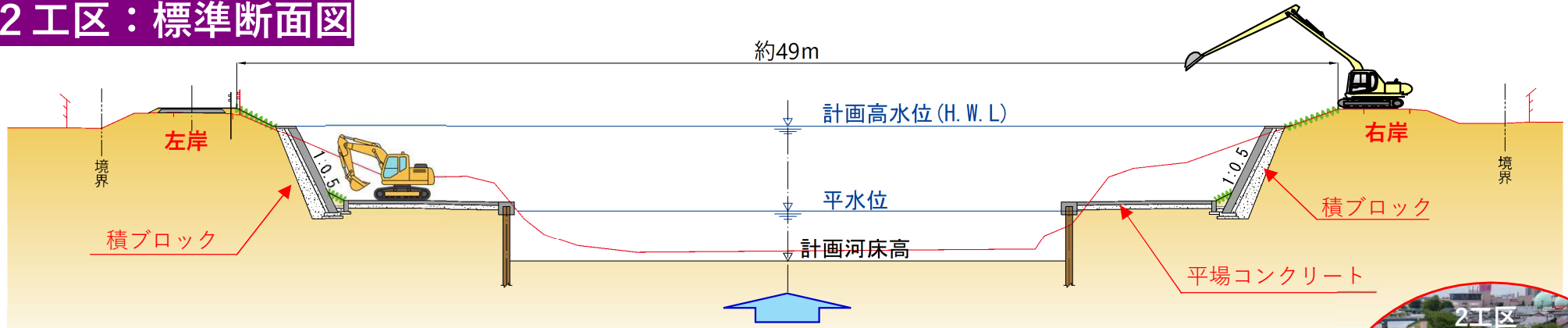
【写真②】 旭川合流点 【R8.4月撮影】



太平川 河川激甚災害対策特別緊急事業

1～8工区 / 工事の進捗状況【R8.5月時点】

◇ 2工区：標準断面図



◇ 【2工区右岸：太平大橋～太平川橋、2工区左岸：猿田川合流点～太平川橋】改修工事の状況

- 左岸側は、積ブロックの施工を行っています。
- 右岸側は、積ブロックと平場コンクリートの施工を行っています。



【写真①】 太平川橋の下流側【着手前】



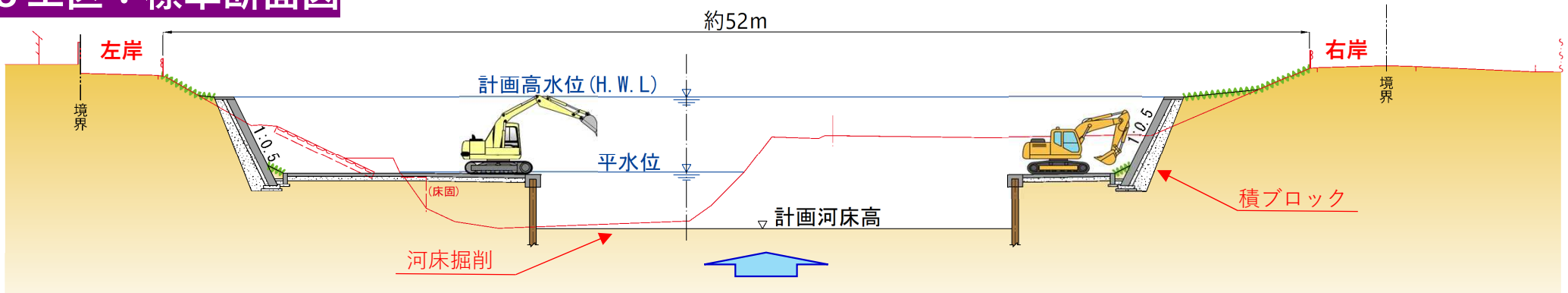
【写真②】 太平川橋の下流側【R8.4月撮影】



太平川 河川激甚災害対策特別緊急事業

1～8工区 / 工事の進捗状況【R8.5月時点】

◇ 3工区：標準断面図



◇ 【3工区：太平川橋～愛宕下橋】改修工事の状況

- 右岸側は、積ブロックの施工を行っています。
- 左岸側は、河床掘削を行っています。

【写真①】 愛宕下橋の下流側【着手前】



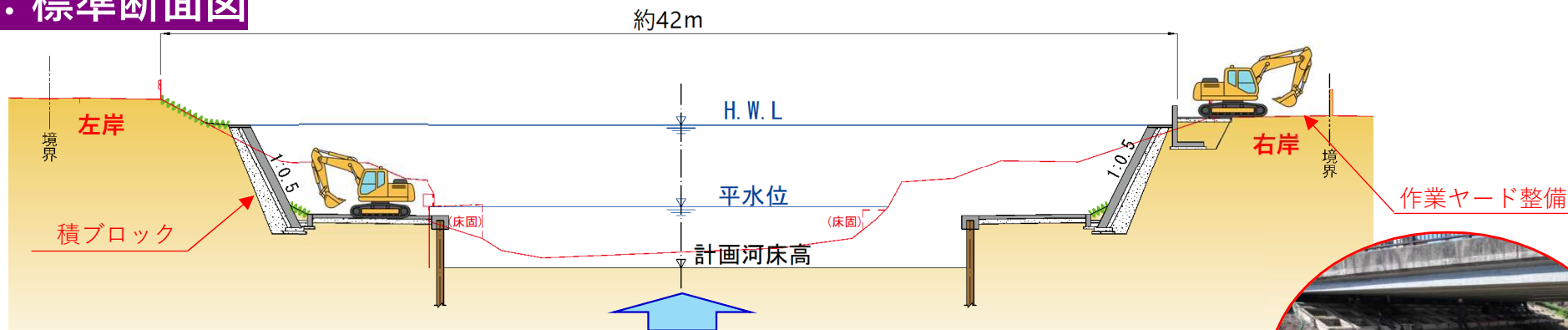
【写真②】 愛宕下橋の下流側【R8.4月撮影】



太平川 河川激甚災害対策特別緊急事業

1～8工区 / 工事の進捗状況【R8.5月時点】

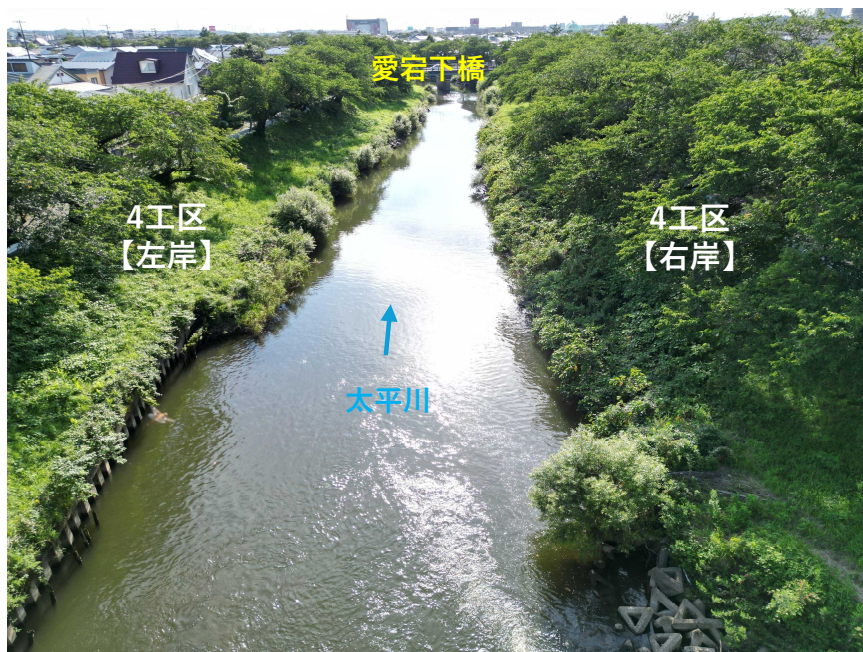
◇ 4工区：標準断面図



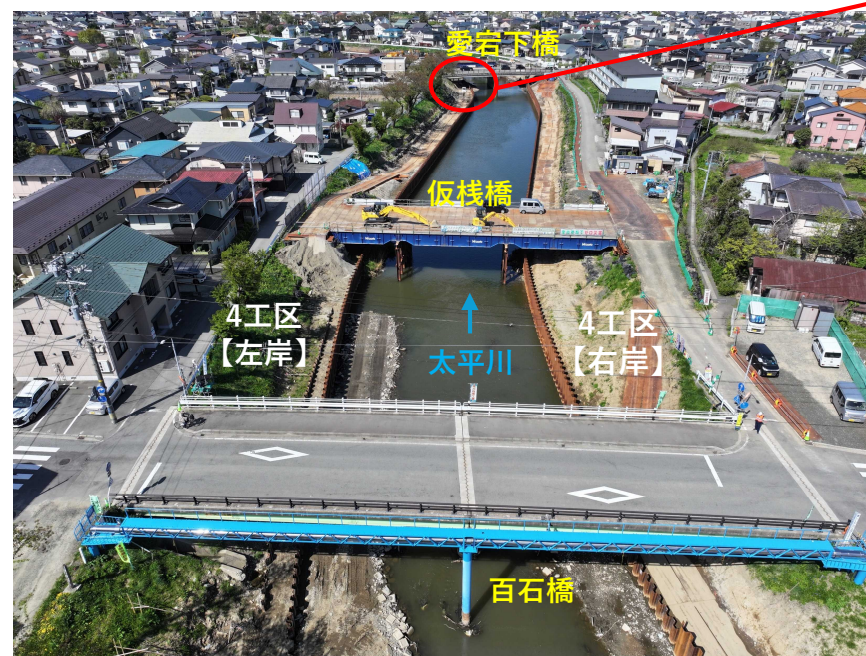
◇ 【4工区：愛宕下橋～JR羽越本線】 改修工事の状況

- 愛宕下橋の左岸では、張ブロックの施工を行っています。
- JR羽越本線下流右岸では、樋門施工のための作業ヤードの整備を行っています。

【写真①】 愛宕下橋～百石橋【着手前】



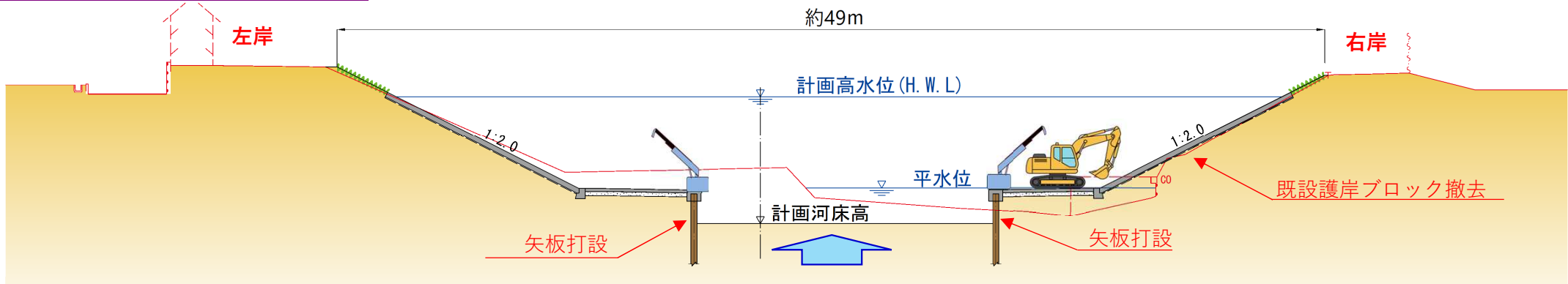
【写真②】 愛宕下橋～百石橋【R8.4月撮影】



太平川 河川激甚災害対策特別緊急事業

1～8工区 / 工事の進捗状況【R8.5月時点】

◇ 6工区：標準断面図



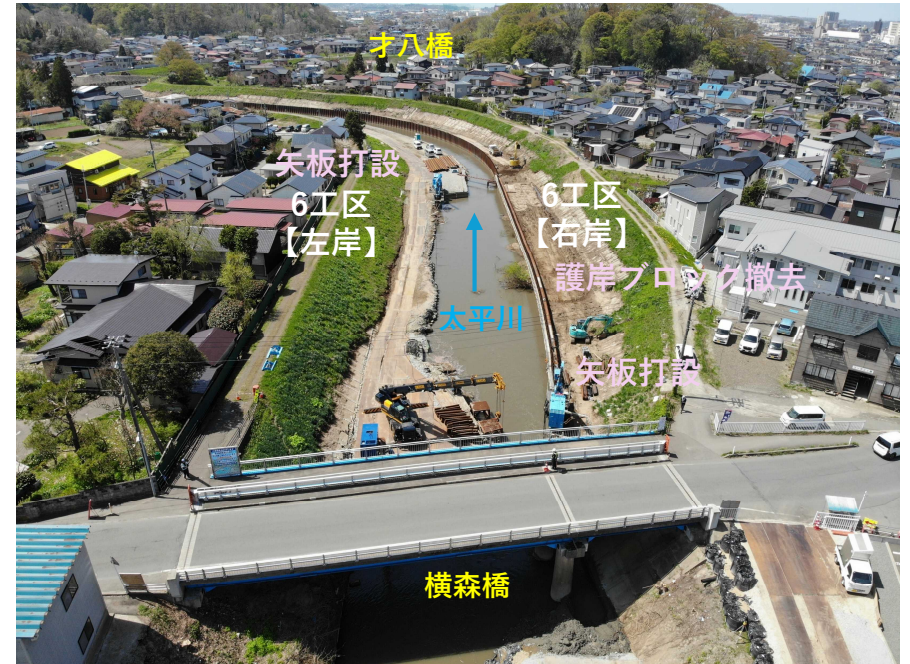
◇ 【6工区：才八橋～横森橋】改修工事の状況 ※令和7年9月に現地に着手

- 右岸と左岸の上流側では、矢板護岸工の施工を行っています。右岸側は5月中に作業完了予定です。
- 右岸側では、既設護岸ブロックの撤去を行っています。

【写真①】 横森橋下流側 【着手前】



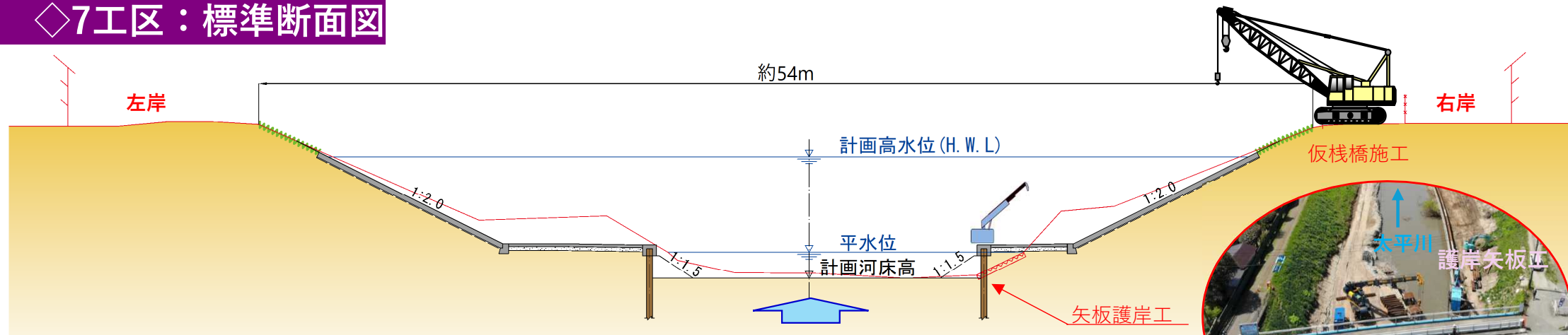
【写真②】 横森橋下流側 【R8.4月撮影】



太平川 河川激甚災害対策特別緊急事業

1～8工区 / 工事の進捗状況【R8.5月時点】

◇7工区：標準断面図



◇【7工区：横森橋～ニツ屋橋】改修工事の状況 ※令和7年9月に現地に着手

- 右岸から左岸へ渡るための、仮栈橋の施工を行っています。
- 右岸側では、横森橋より矢板護岸工の施工を行っています。

【写真①】ニツ屋橋の下流側 【着手前】



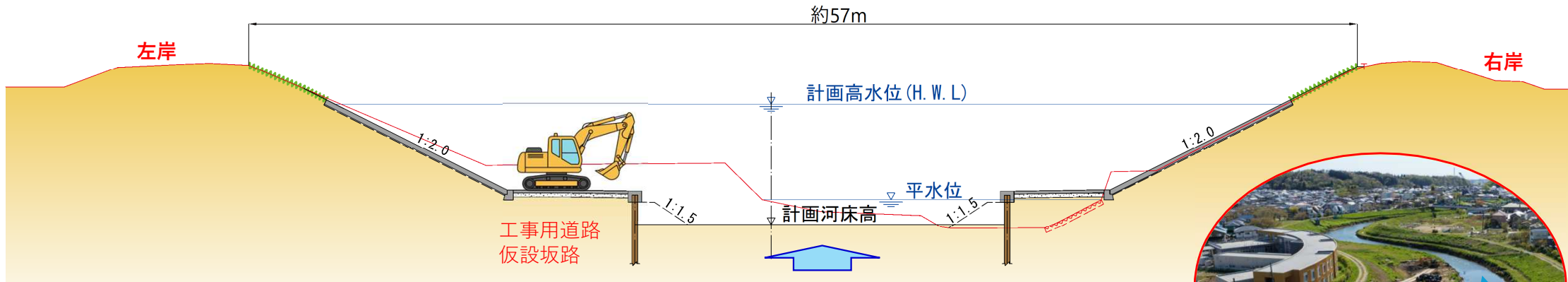
【写真②】ニツ屋橋の下流側 【R8.4月撮影】



太平川 河川激甚災害対策特別緊急事業

1～8工区 / 工事の進捗状況【R8.5月時点】

◇8工区：標準断面図



◇【8工区：二ツ屋橋～桜大橋】改修工事の状況 ※令和7年9月に現地に着手

- 右岸側は、既設構造物の撤去を行っています。
- 左岸側は、工事用道路と仮設坂路の施工を行っています。

【写真①】 桜大橋の下流側 【着手前】



【写真②】 桜大橋の下流側 【R8.4月撮影】

