

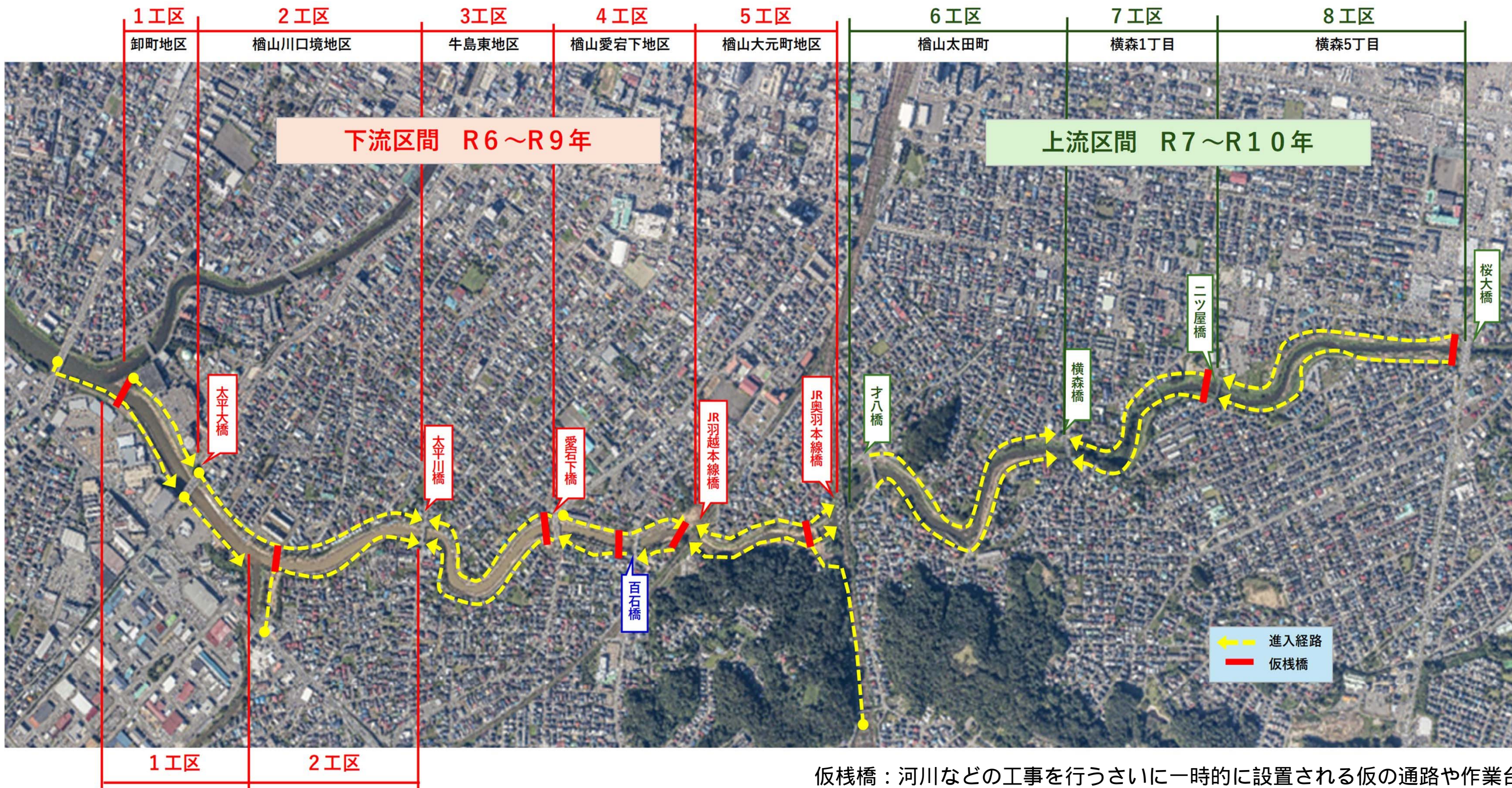
太平川 河川激甚災害対策特別緊急事業

1～8工区 / 工事の進捗状況【R8.3月時点】

◇太平川 河川激甚災害対策特別緊急事業（L=4.6km）の工区概要図

◇各工区範囲/工事車両の進入経路

- 黄色い矢印：基本的な工事車両の進入経路を示しています。
- 赤線：仮栈橋を示しています。

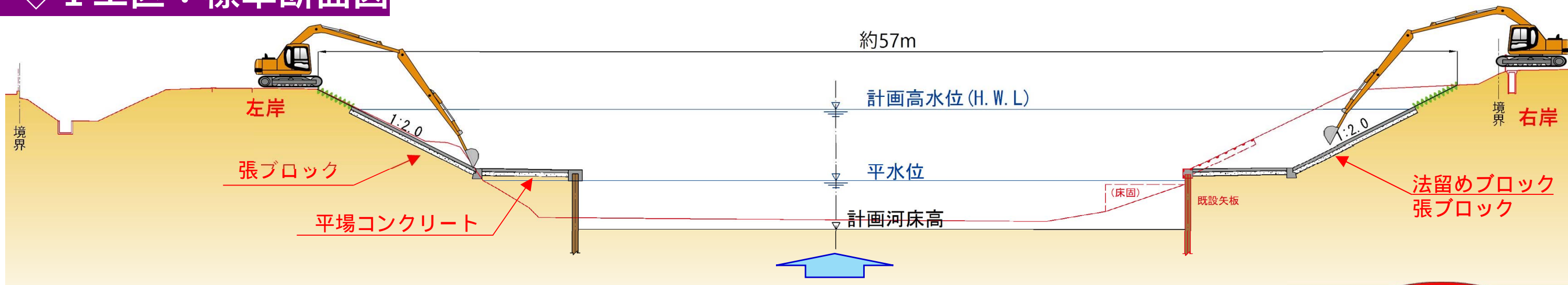


仮栈橋：河川などの工事を行うさいに一時的に設置される仮の通路や作業台

太平川 河川激甚災害対策特別緊急事業

1～8工区 / 工事の進捗状況【R8.3月時点】

◇ 1工区：標準断面図

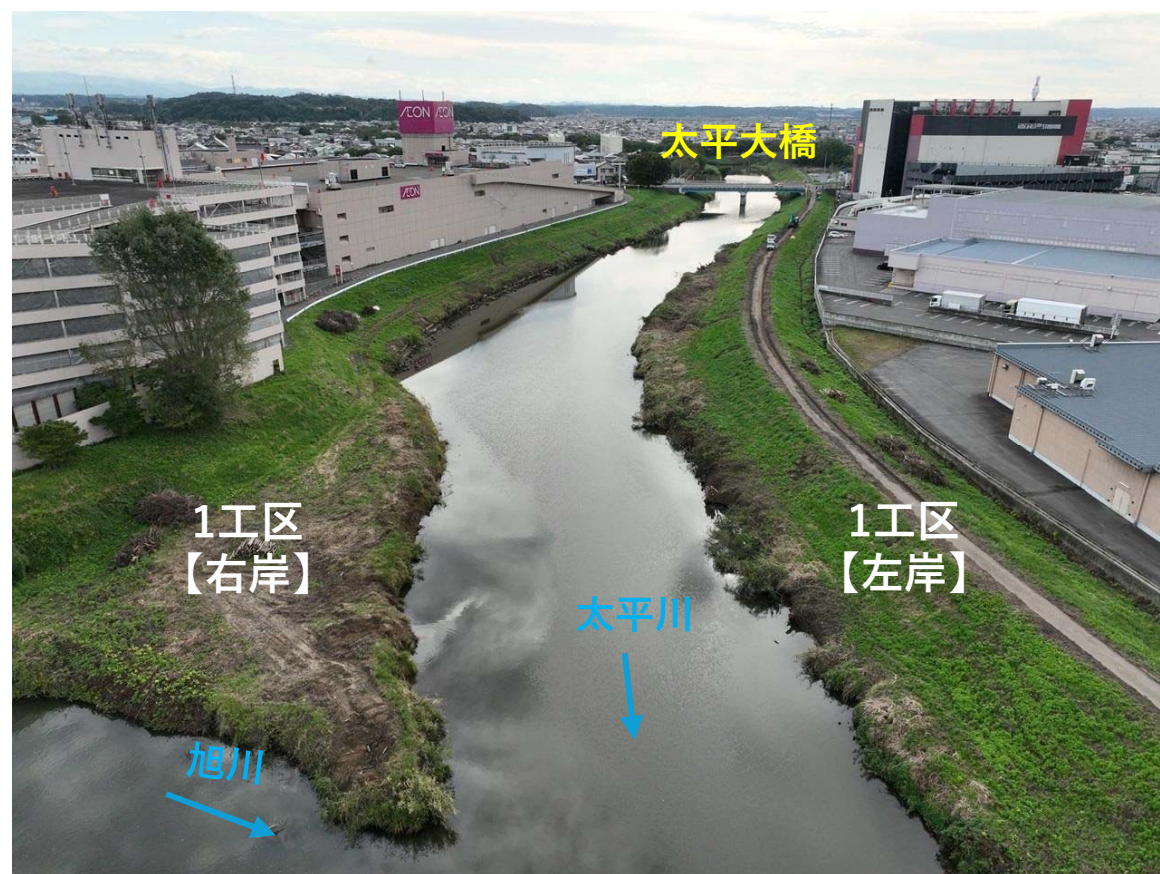


◇ 【1工区右岸：旭川合流点～太平大橋、1工区左岸：旭川合流点～猿田川合流点】改修工事の状況

- 左岸と右岸の矢板護岸工及び河床掘削が完了しました。
- 左岸側は、積ブロックと平場コンクリートの施工をしています。
- 右岸側は、法留めブロックと張ブロックを施工しています。



【写真①】 旭川合流点【着手前】



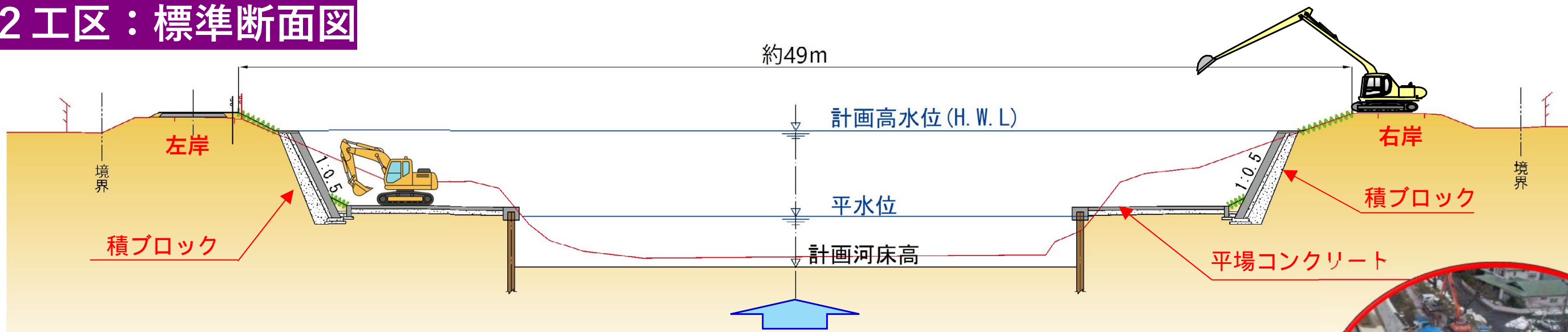
【写真②】 旭川合流点【R8.2月撮影】



太平川 河川激甚災害対策特別緊急事業

1～8工区 / 工事の進捗状況【R8.3月時点】

◇ 2工区：標準断面図



◇ 【2工区右岸：太平大橋～太平川橋、2工区左岸：猿田川合流点～太平川橋】改修工事の状況

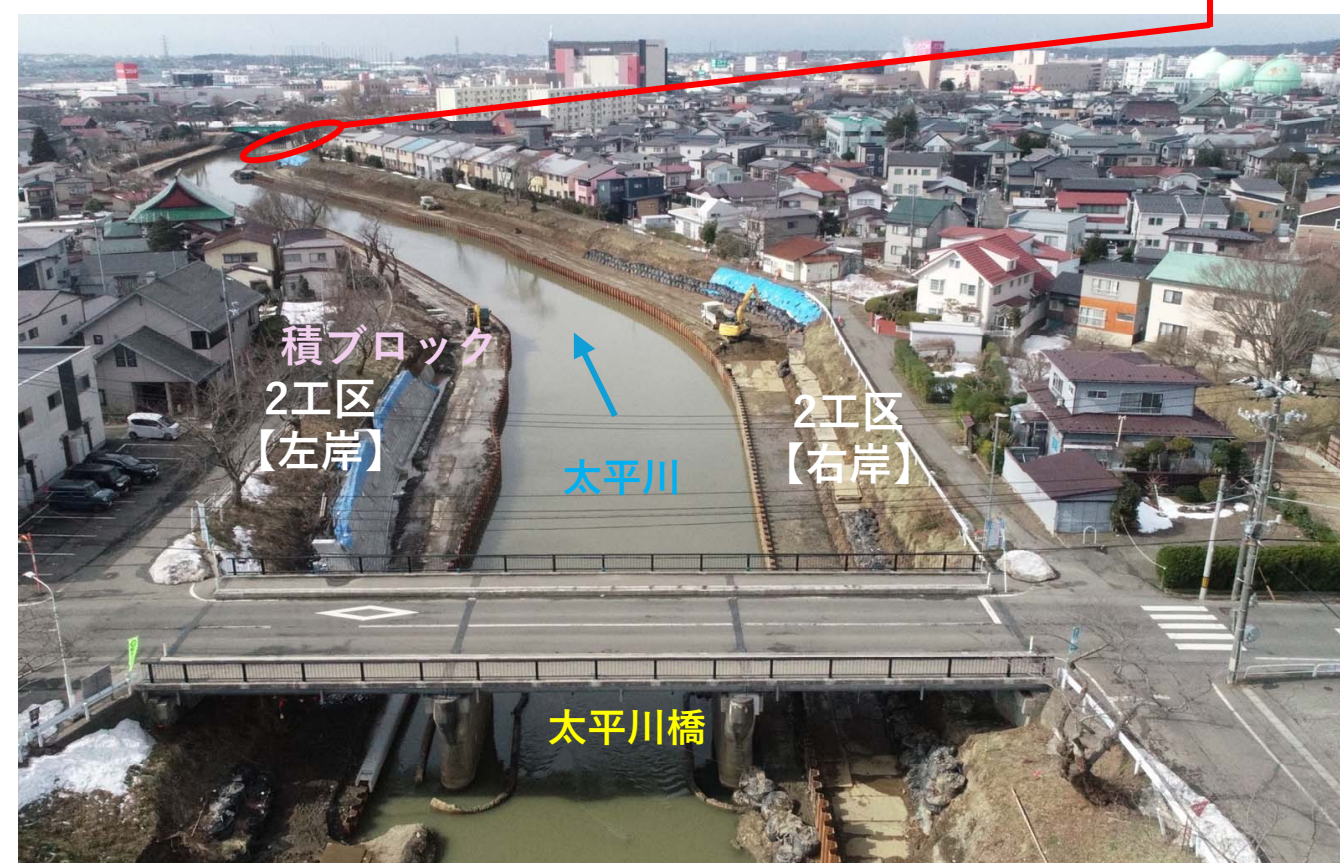
- 左岸と右岸の矢板護岸工及び河床掘削は完了しました。
- 左岸側は、積ブロックの施工を行っています。
- 右岸下流側では、積ブロックの施工と平場コンクリートの施工を行っています。



【写真①】 太平川橋の下流側【着手前】



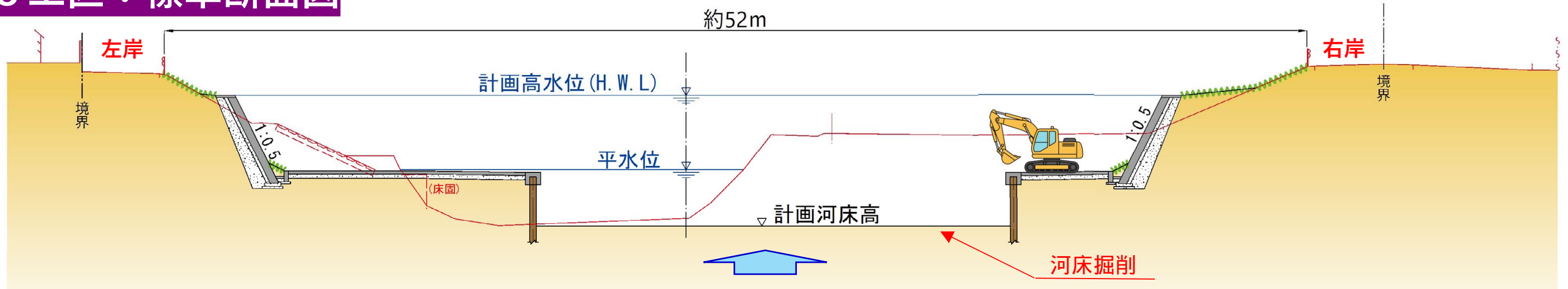
【写真②】 太平川橋の下流側【R8.2月撮影】



太平川 河川激甚災害対策特別緊急事業

1～8工区 / 工事の進捗状況【R8.3月時点】

◇ 3工区：標準断面図



◇ 【3工区：太平川橋～愛宕下橋】改修工事の状況

- 右岸愛宕下橋の一部（4月末完成予定）を除き、左岸と右岸の矢板護岸工は完了しました。
- 右岸側は、河床掘削を行っています。
- 左岸側は、河床掘削作業の準備を進めています。

【写真①】 愛宕下橋の下流側【着手前】



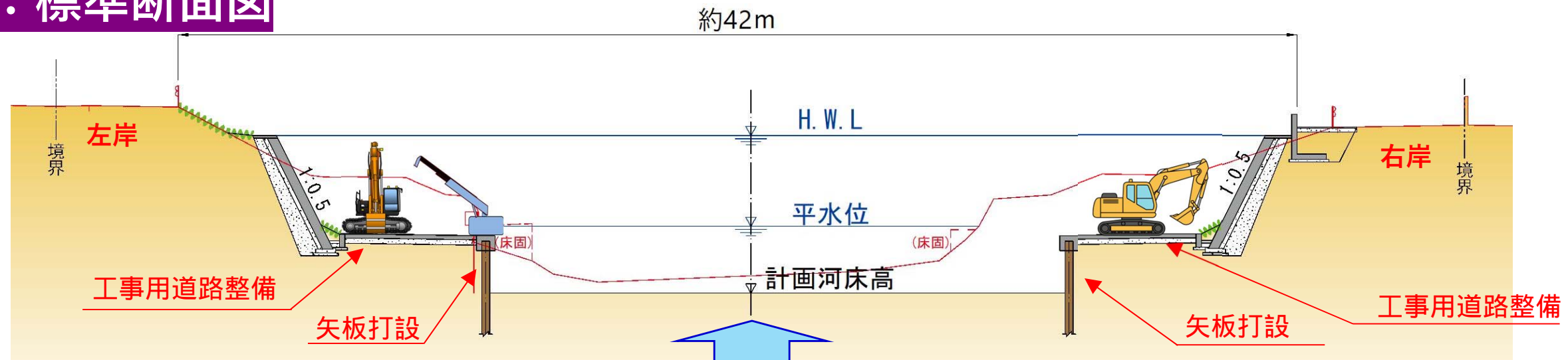
【写真②】 愛宕下橋の下流側【R8.2月撮影】



太平川 河川激甚災害対策特別緊急事業

1～8工区 / 工事の進捗状況【R8.3月時点】

◇ 4工区：標準断面図



◇ 【4工区：愛宕下橋～JR羽越本線】改修工事の状況

- 右岸百石橋上流の一部（3月末完成予定）を除き、左岸と右岸の矢板護岸工は完了しました。
- 愛宕下橋から上流の仮棧橋区間では、河床掘削が完了しています。

【写真①】 愛宕下橋～百石橋【着手前】



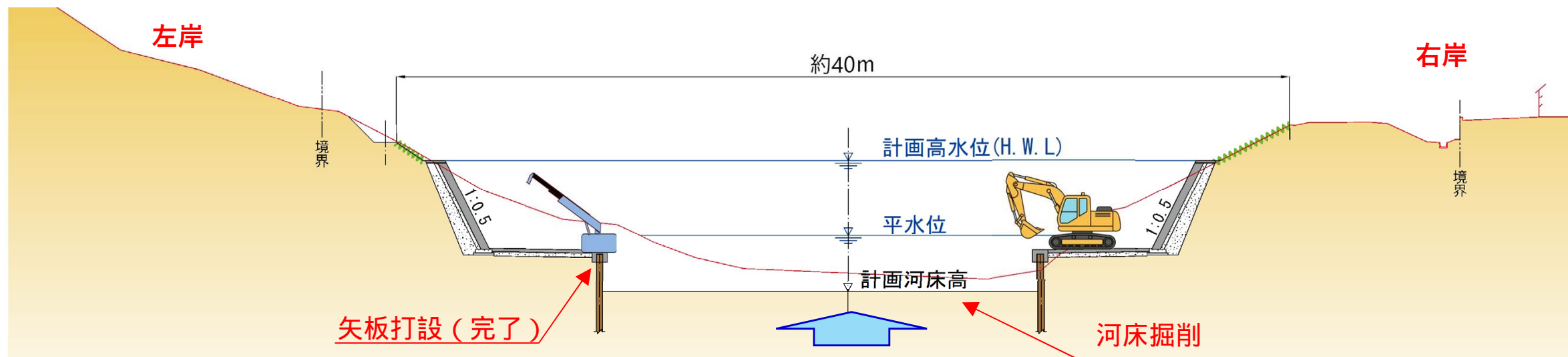
【写真②】 愛宕下橋～百石橋【R8.2月撮影】



太平川 河川激甚災害対策特別緊急事業

1～8工区 / 工事の進捗状況【R8.3月時点】

◇ 5工区：標準断面図



- ◇ 【5工区：JR羽越本線～JR奥羽本線】改修工事の状況
- 右岸側と左岸側の矢板護岸工は、3月上旬に施工が完了しました。
- 現在は、河床掘削を実施しています。

【写真①】 JR羽越本線の上流側【着手前】



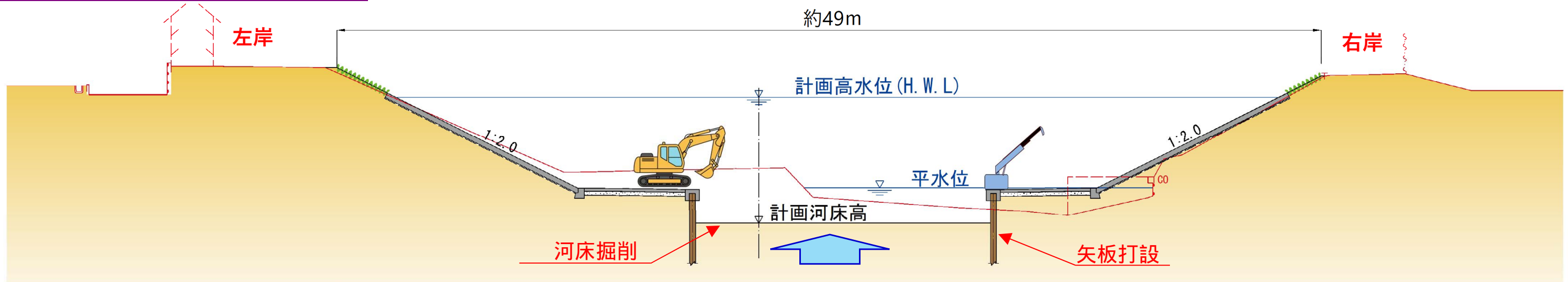
【写真②】 JR羽越本線の上流側【R8.2月撮影】



太平川 河川激甚災害対策特別緊急事業

1～8工区 / 工事の進捗状況【R8.3月時点】

◇ 6工区：標準断面図



- ◇ 【6工区：才八橋～横森橋】改修工事の状況 ※令和7年9月に現地に着手
- 右岸側上流では、矢板護岸工の施工を行っています。
- 左右岸で護岸施工に向けた、工事用道路の準備を行っています。

【写真①】 横森橋下流側 【着手前】



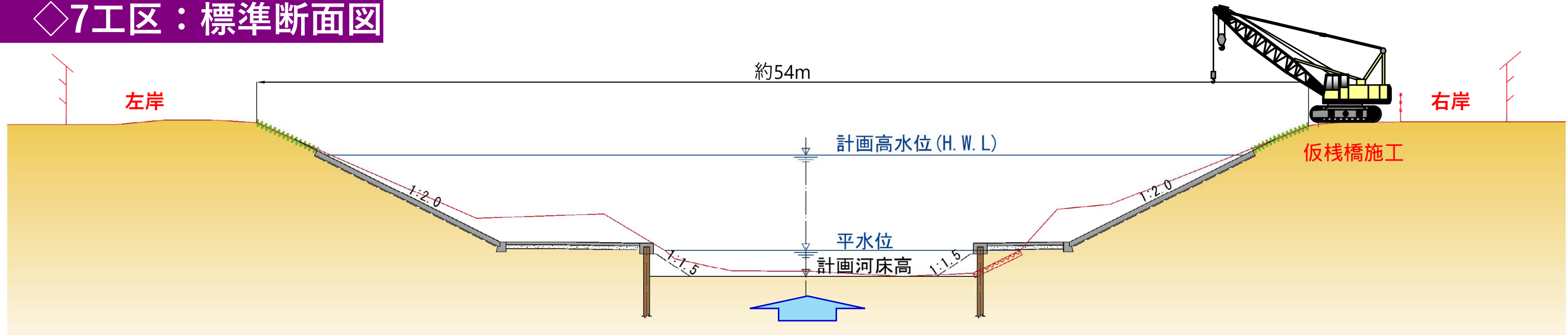
【写真②】 横森橋下流側 【R8.2月撮影】



太平川 河川激甚災害対策特別緊急事業

1～8工区 / 工事の進捗状況【R8.3月時点】

◇7工区：標準断面図



◇【7工区：横森橋～二ツ屋橋】改修工事の状況 ※令和7年9月に現地に着手

- 右岸から左岸へ渡るための、仮栈橋の施工を行っています。
- 左右岸で、支障木の伐採を行っています。

【写真①】二ツ屋橋の下流側 【着手前】



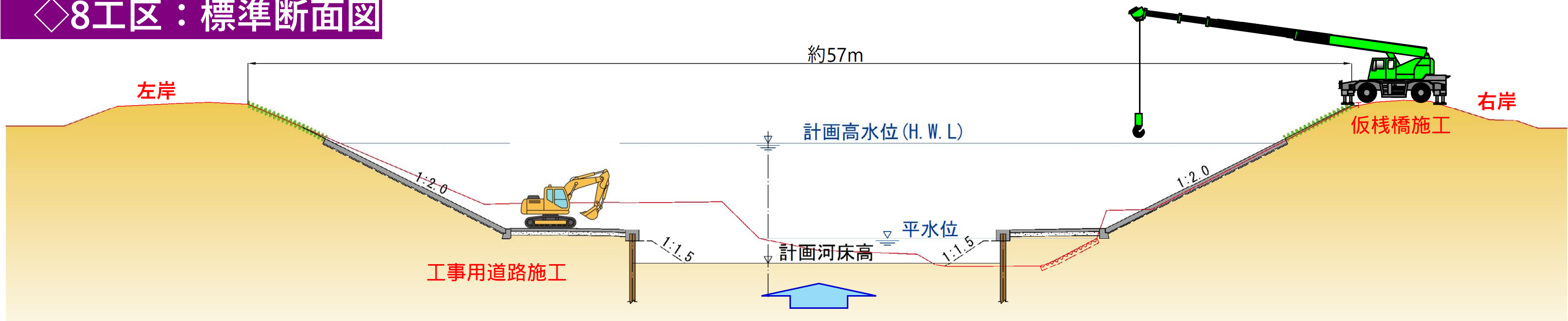
【写真②】二ツ屋橋の下流側 【R8.2月撮影】



太平川 河川激甚災害対策特別緊急事業

1～8工区 / 工事の進捗状況【R8.3月時点】

◇8工区：標準断面図



【8工区：ニツ屋橋～桜大橋】改修工事の状況 ※令和7年9月に現地に着手

- 右岸から左岸へ渡るための、仮栈橋の施工を行っています。
- 左岸側は、工事用道路の施工を行っています。

【写真①】 桜大橋の下流側 【着手前】



【写真②】 桜大橋の下流側 【R8.2月撮影】

