

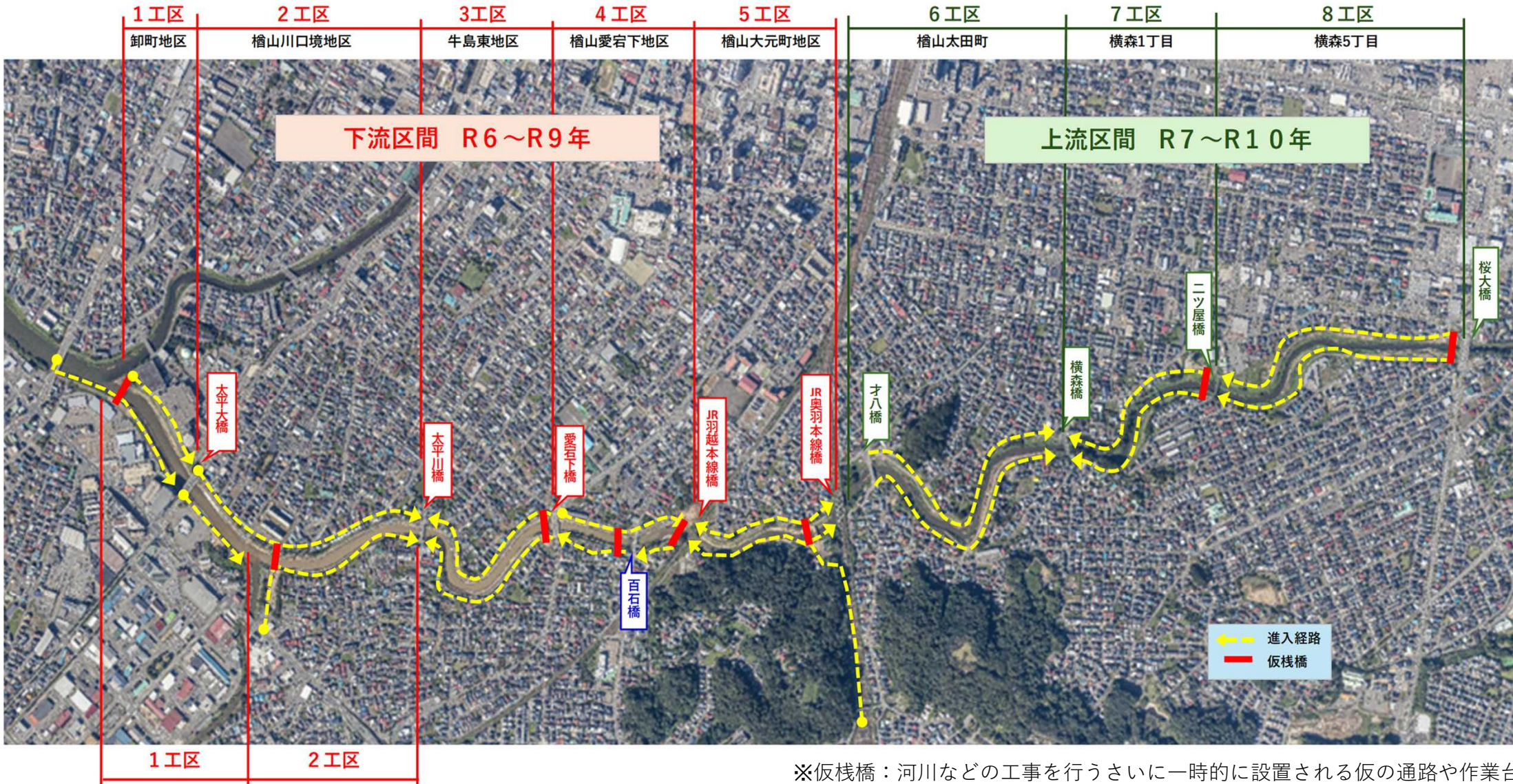
太平川 河川激甚災害対策特別緊急事業

1～8工区 / 工事の進捗状況【R8.1月時点】

◇太平川 河川激甚災害対策特別緊急事業（L=4.6km）の工区概要図

◇各工区範囲/工事車両の進入経路

- 黄色い矢印：基本的な工事車両の進入経路を示しています。
- 赤線：仮栈橋^{*}を示しています。

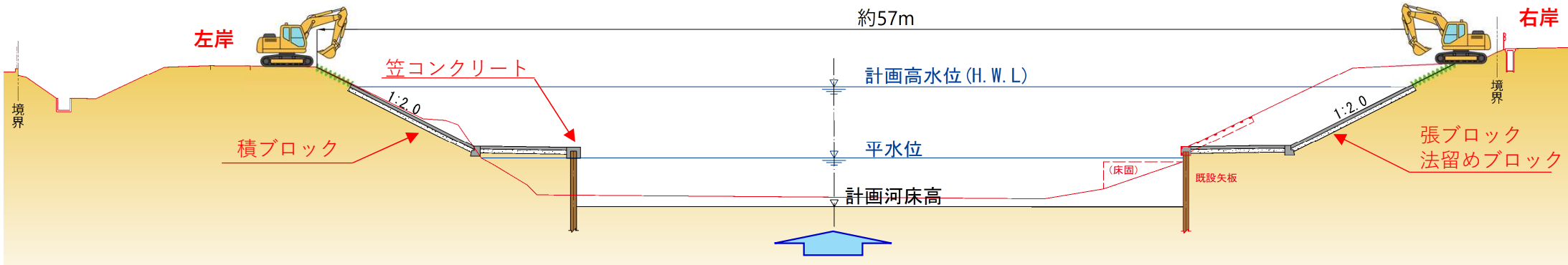


※仮栈橋：河川などの工事を行うさいに一時的に設置される仮の通路や作業台

太平川 河川激甚災害対策特別緊急事業

1～8工区 / 工事の進捗状況【R8.1月時点】

◇ 1工区：標準断面図



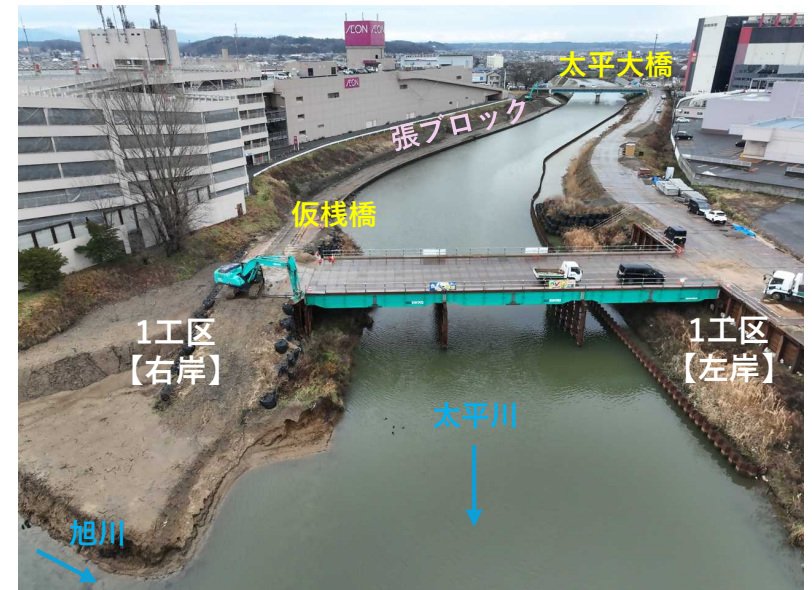
◇ 【1工区右岸：旭川合流点～太平大橋、1工区左岸：旭川合流点～猿田川合流点】改修工事の状況

- 左岸と右岸の矢板護岸工が完了しました。
- 左岸側は、太平大橋上流で笠コンクリートと積ブロック、天端コンクリート、平場コンクリート、排水工の施工をしています。
- 右岸側は、法留めブロックと張ブロックを施工しています。

【写真①】 旭川合流点【着手前】



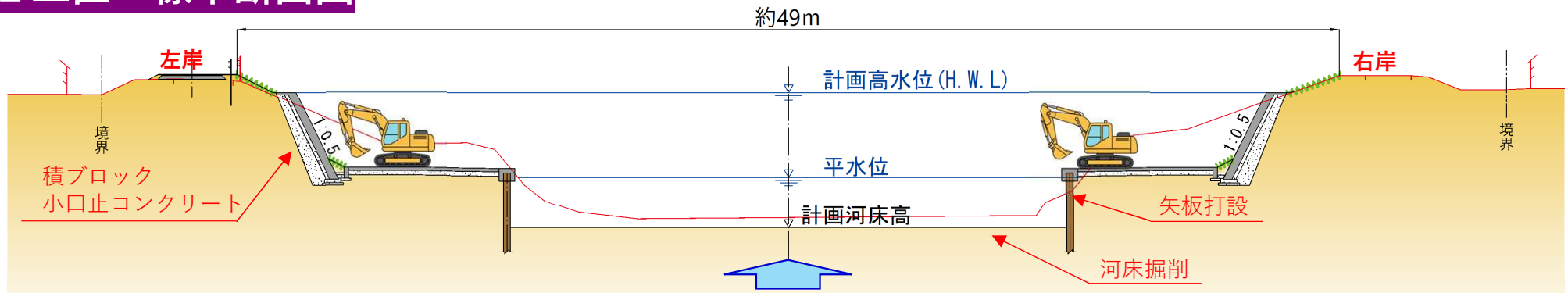
【写真②】 旭川合流点【R7.12月撮影】



太平川 河川激甚災害対策特別緊急事業

1～8工区 / 工事の進捗状況【R8.1月時点】

◇ 2工区：標準断面図



◇ 【2工区右岸：太平大橋～太平川橋、2工区左岸：猿田川合流点～太平川橋】改修工事の状況

- 左岸矢板護岸は完了しました。右岸太平川橋下の矢板護岸の施工を行っています。
- 左岸側は、積ブロックと小口止コンクリートの施工を行っています。
- 右岸側は、河床掘削と積ブロックの施工を行っています。

【写真①】 太平川橋の下流側【着手前】



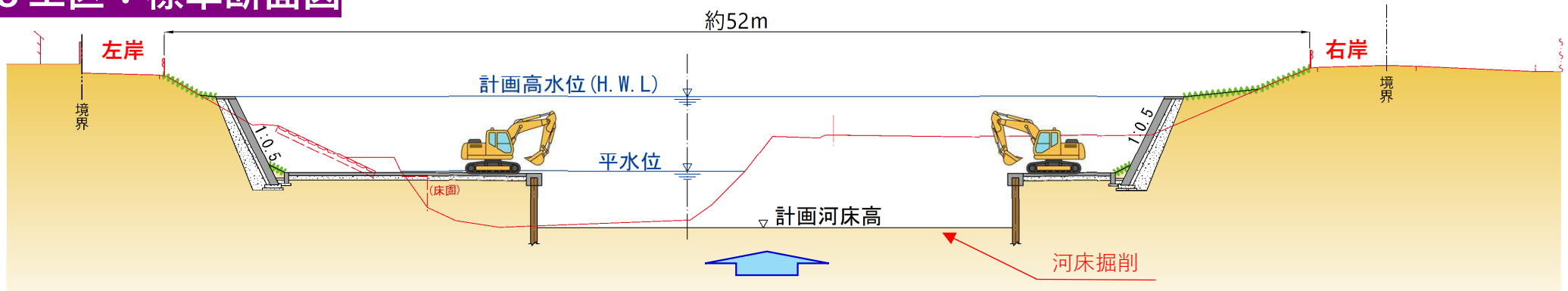
【写真②】 太平川橋の下流側【R7.12月撮影】



太平川 河川激甚災害対策特別緊急事業

1～8工区 / 工事の進捗状況【R8.1月時点】

◇ 3 工区：標準断面図



◇ 【3工区：太平川橋～愛宕下】改修工事の状況

- 太平川橋の右岸矢板護岸工の施工は、12月末で完了しました。
- 左岸側は、既設ブロックを撤去しています。
- 右岸側は、河床掘削を行っています。

【写真①】 愛宕下橋の下流側【着手前】



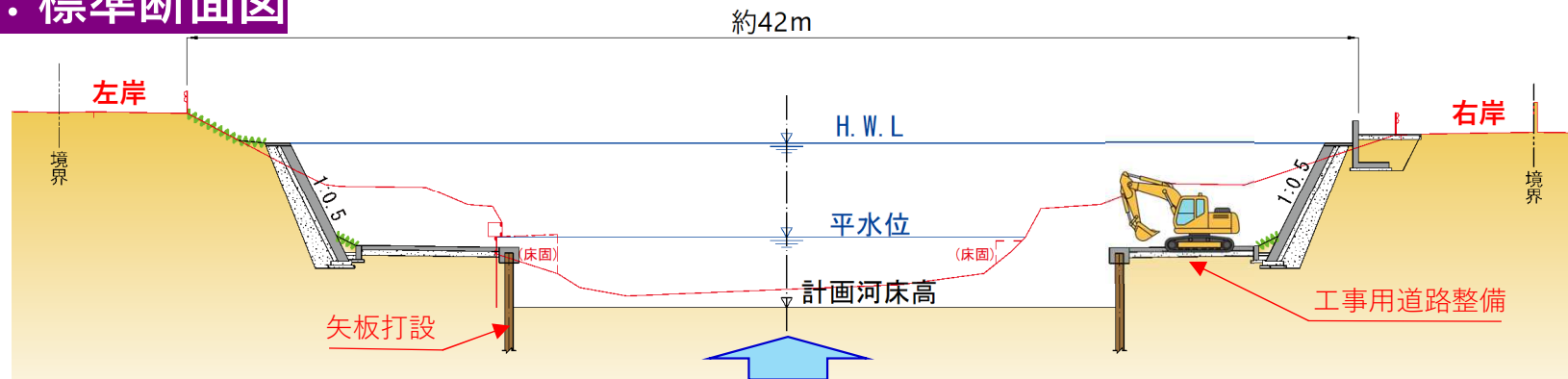
【写真②】 愛宕下橋の下流側【R7.12月撮影】



太平川 河川激甚災害対策特別緊急事業

1～8工区 / 工事の進捗状況【R8.1月時点】

◇ 4工区：標準断面図



◇ 【4工区：愛宕下橋～JR羽越本線】 改修工事の状況

- 百石橋上流左岸の施工に必要な仮栈橋は、12月に完成しました。
- 百石橋左岸下流では、愛宕下橋下の矢板護岸工を施工しています。
- 百石橋右岸上流では、12月に完成した仮栈橋より上流の矢板護岸工を施工しています。

【写真①】 愛宕下橋～百石橋【着手前】



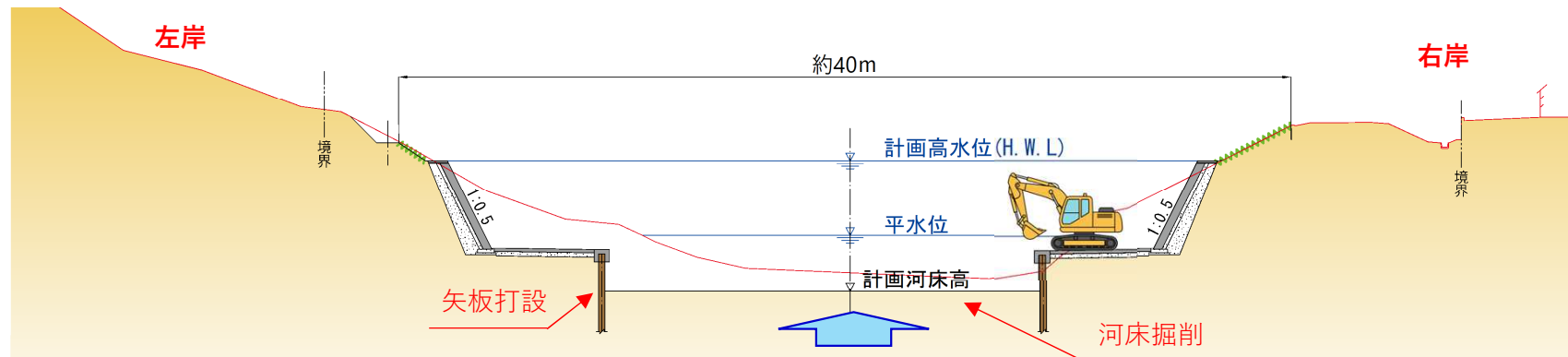
【写真②】 愛宕下橋～百石橋【R7.12月撮影】



太平川 河川激甚災害対策特別緊急事業

1～8工区 / 工事の進捗状況【R8.1月時点】

◇ 5工区：標準断面図



◇ 【5工区：JR羽越本線～JR奥羽本線】改修工事の状況

- 右岸側の矢板護岸工は、12月中旬に施工が完了しました。
- 左岸側は、矢板護岸工の施工を行っており、完成予定はR8.3月上旬としています。
- 右岸側は、河床掘削に着手しています。

【写真①】 JR羽越本線の上流側【着手前】



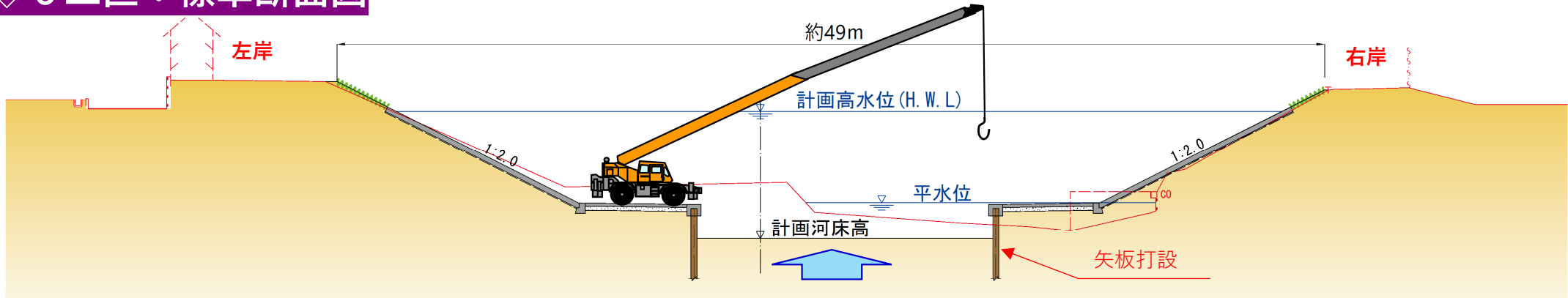
【写真②】 JR羽越本線の上流側【R7.12月撮影】



太平川 河川激甚災害対策特別緊急事業

1～8工区 / 工事の進捗状況【R8.1月時点】

◇ 6工区：標準断面図



◇ 【6工区：才八橋～横森橋】改修工事の状況 ※令和7年9月に現地に着手

- 12月から右岸矢板護岸工の施工に着手しています。左岸側に設置している重機で右岸側に矢板を打込みしています。
- 左岸側と才八橋付近では工事用道路の施工を行っています。

【写真①】 横森橋下流側 【着手前】



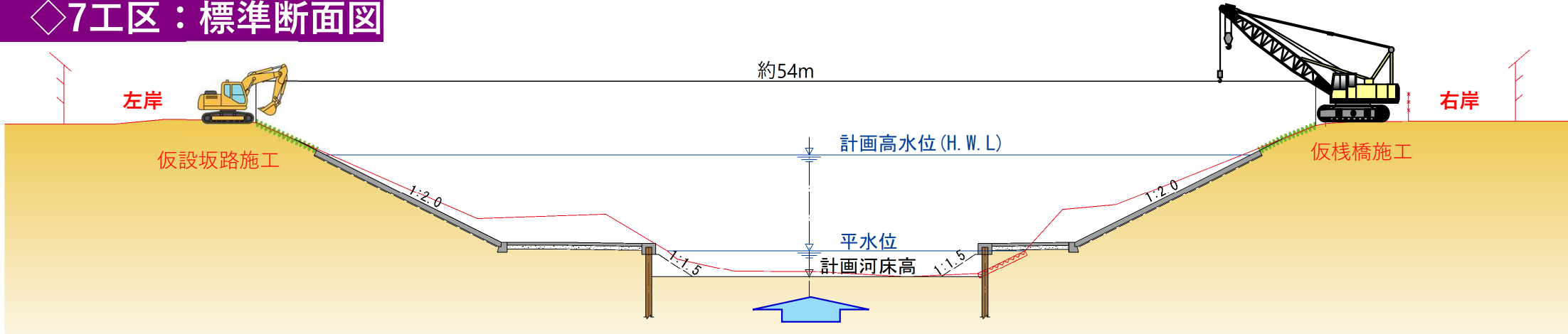
【写真②】 横森橋下流側 【R7.12月撮影】



太平川 河川激甚災害対策特別緊急事業

1～8工区 / 工事の進捗状況【R8.1月時点】

◇7工区：標準断面図



◇【7工区：横森橋～ニツ屋橋】改修工事の状況 ※令和7年9月に現地に着手

- 左岸側は、仮設坂路の施工を行っています。
- 右岸側は、仮栈橋のヤードが完成し、R7.12月に仮栈橋の施工を開始しています。

【写真①】ニツ屋橋の下流側 【着手前】



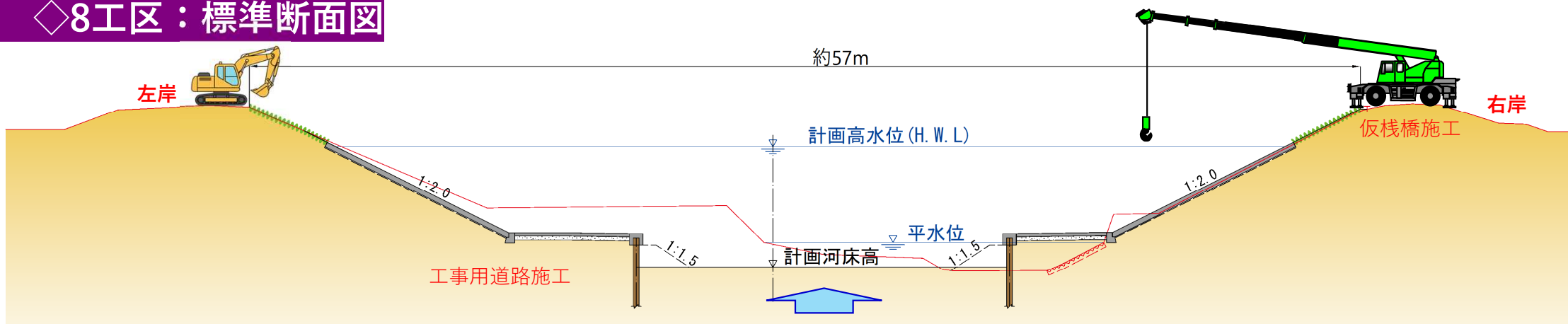
【写真②】ニツ屋橋の下流側 【R7.12月撮影】



太平川 河川激甚災害対策特別緊急事業

1～8工区 / 工事の進捗状況【R8.1月時点】

◇8工区：標準断面図



◇【8工区：ニツ屋橋～桜大橋】改修工事の状況 ※令和7年9月に現地に着手

- 左岸側は、工事用道路の施工を行っています。
- 右岸側は、仮栈橋の施工を行っています。

【写真①】 桜大橋の下流側 【着手前】



【写真②】 桜大橋の下流側 【R7.12月撮影】

