

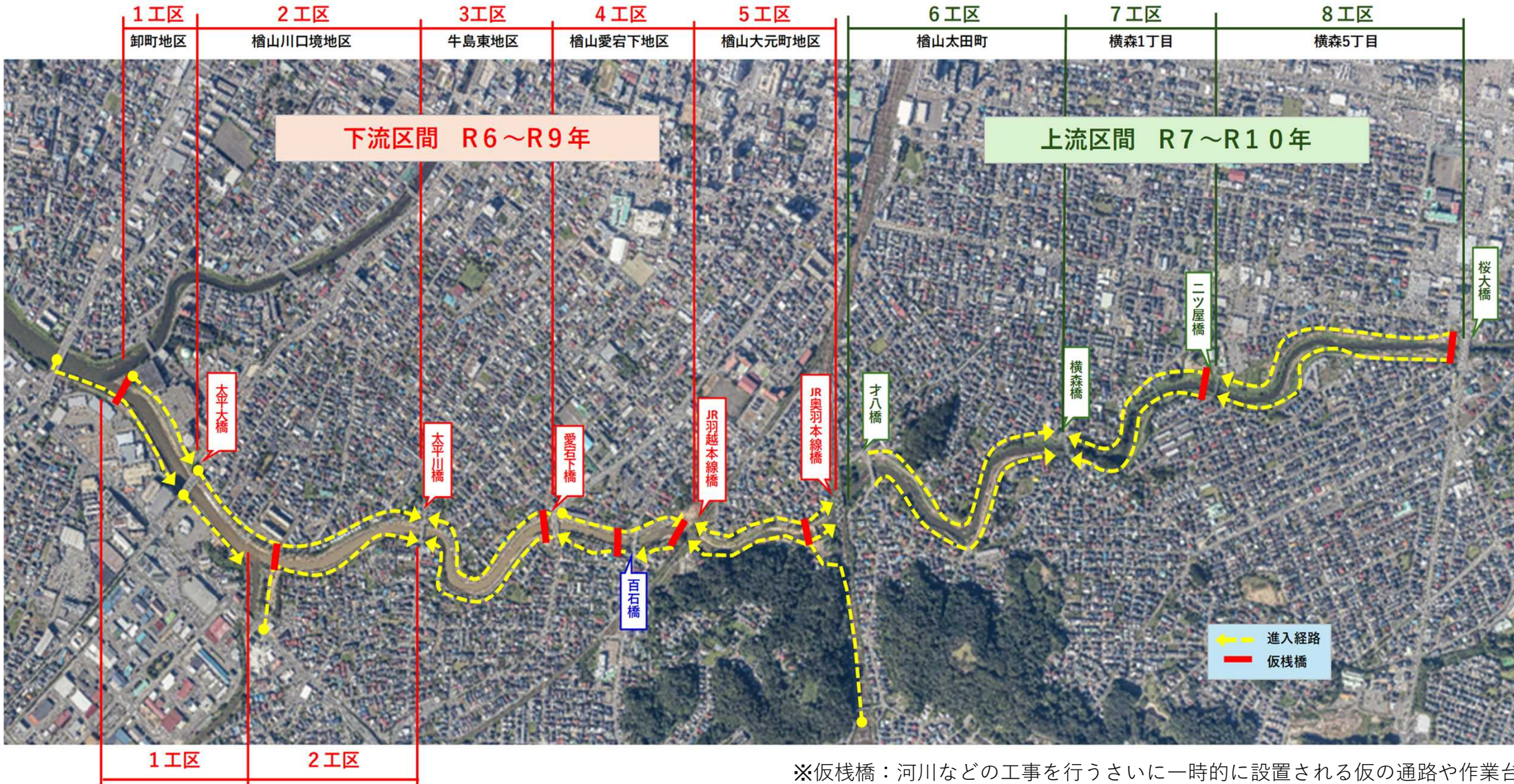
# 太平川 河川激甚災害対策特別緊急事業

1～8工区 / 工事の進捗状況【R7.11月時点】

## ◇太平川 河川激甚災害対策特別緊急事業（L=4.6km）の工区概要図

### ◇各工区範囲/工事車両の進入経路

- 黄色い矢印：基本的な工事車両の進入経路を示しています。
- 赤線：仮栈橋\*を示しています。

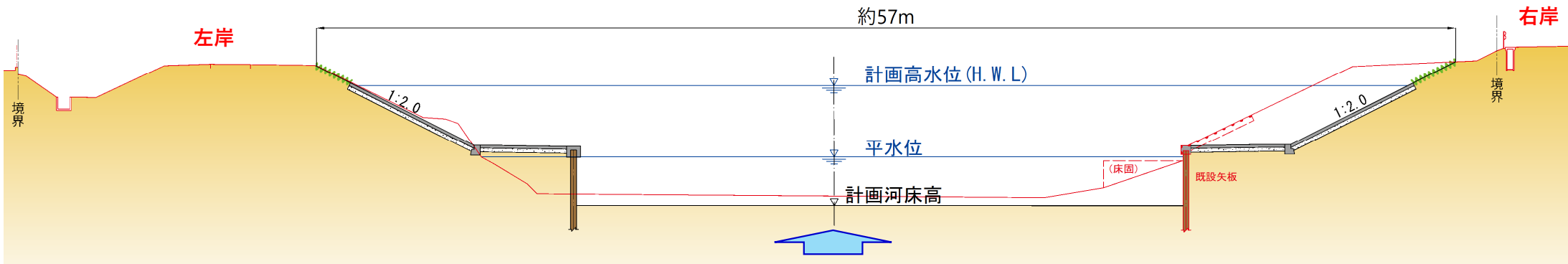


\*仮栈橋：河川などの工事を行うさいに一時的に設置される仮の通路や作業台

# 太平川 河川激甚災害対策特別緊急事業

1～8工区 / 工事の進捗状況【R7.11月時点】

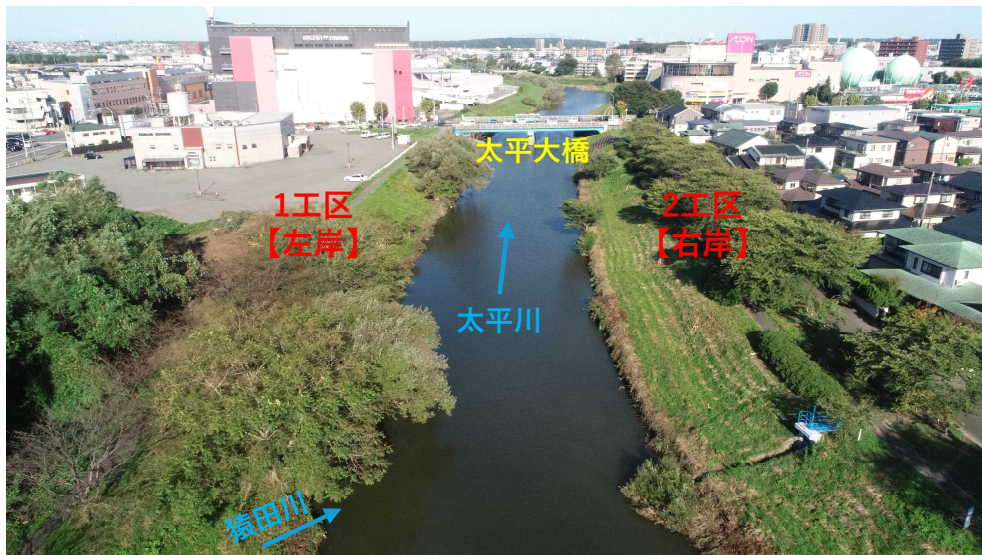
## ◇ 1工区：標準断面図



### ◇ 【1工区右岸：旭川合流点～太平大橋、1工区左岸：旭川合流点～猿田川合流点】改修工事の状況

- 右岸施工に必要な仮栈橋及び左岸の矢板護岸工は、完成済みです。
- 左岸は、太平大橋上流の護岸工について、積ブロック→笠コンクリート→平場コンクリートの順に施工を進めR8.3月完成を予定しています。
- 右岸は、太平大橋下流の護岸工について、連結ブロックの施工に向けた掘削工を開始しました。

【写真①】猿田川合流点の下流側【着手前】



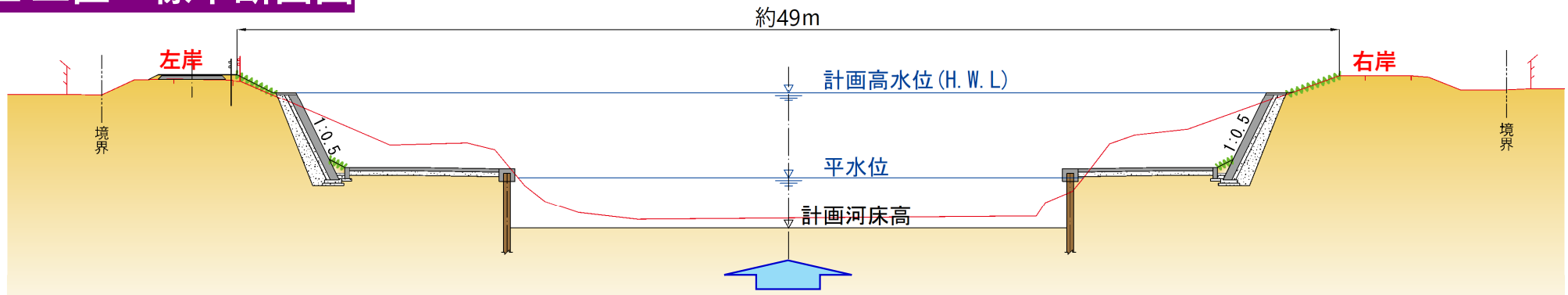
【写真②】猿田川合流点の下流側【R7.10月撮影】



# 太平川 河川激甚災害対策特別緊急事業

1～8工区 / 工事の進捗状況【R7.11月時点】

## ◇ 2工区：標準断面図



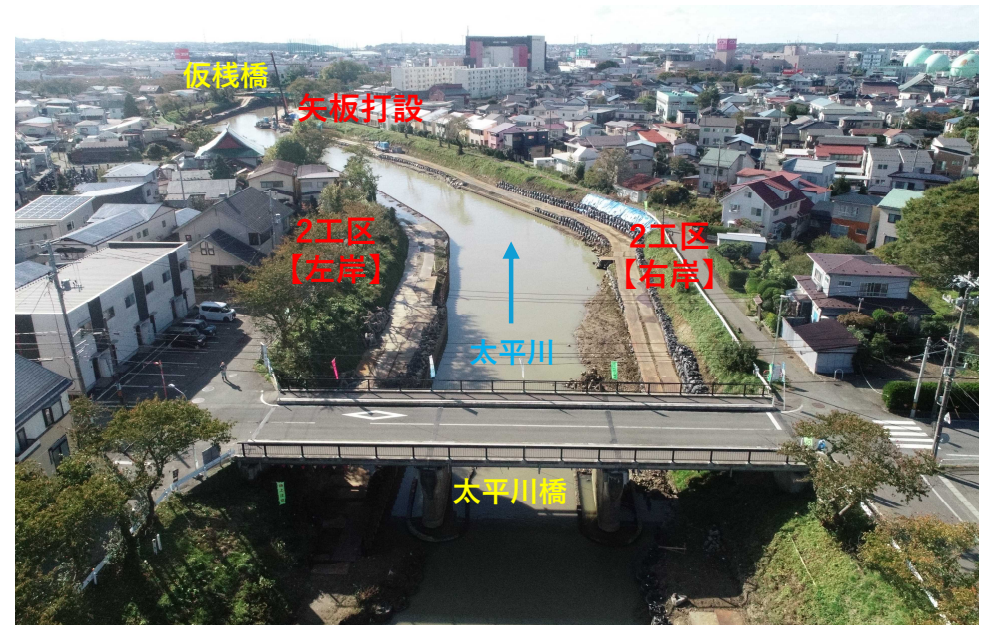
### ◇ 【2工区右岸：太平大橋～太平川橋、2工区左岸：猿田川合流点～太平川橋】改修工事の状況

- 右岸施工に必要な仮栈橋は、完成済みです。
- 左岸側は、矢板護岸工が完了し、R7.11月末から護岸工に着手予定です。
- 右岸側は、矢板護岸工を施工中で、R8.3月までに完了予定です。

【写真①】 太平川橋の下流側【着手前】



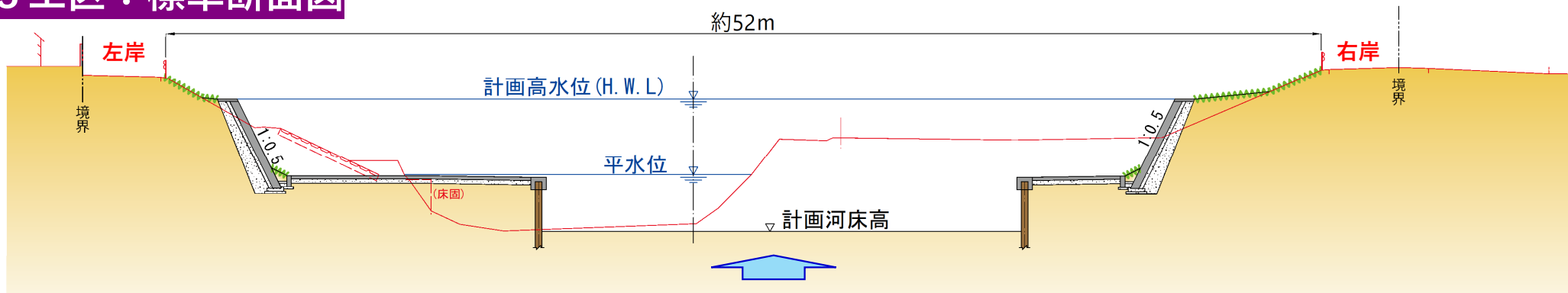
【写真②】 太平川橋の下流側【R7.10月撮影】



# 太平川 河川激甚災害対策特別緊急事業

1～8工区 / 工事の進捗状況【R7.11月時点】

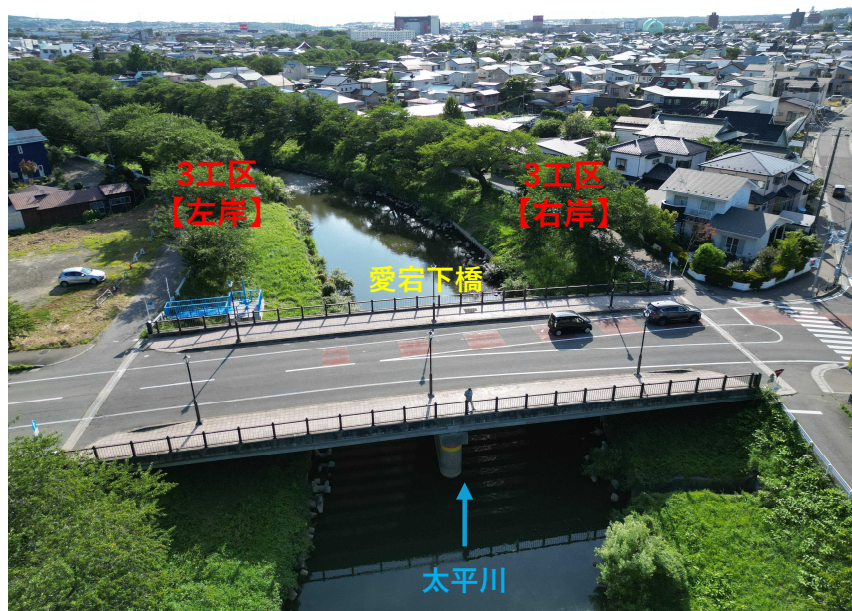
## ◇ 3工区：標準断面図



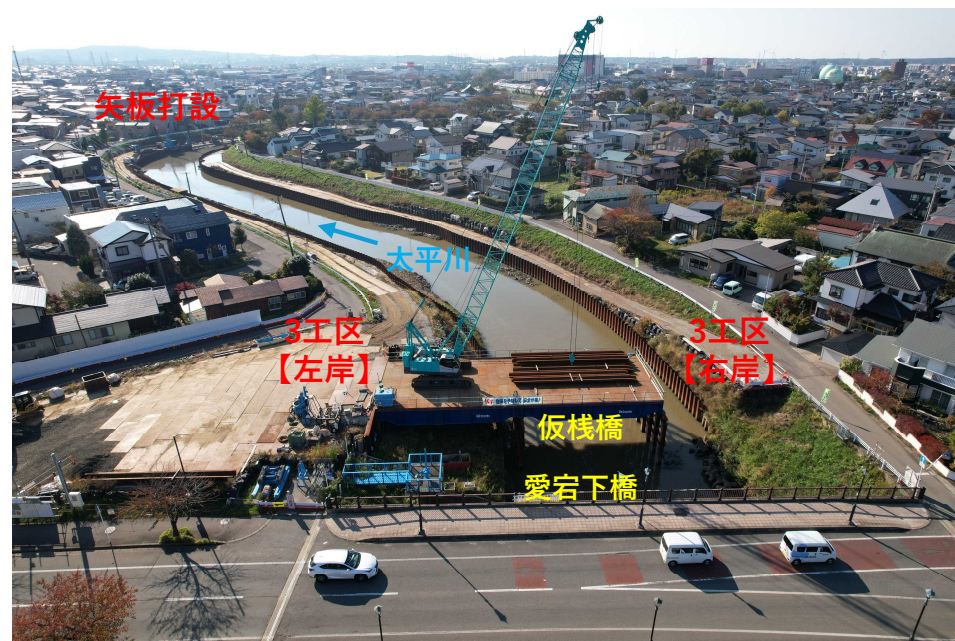
## ◇ 【3工区：太平川橋～愛宕下】改修工事の状況

- 右岸施工に必要な仮栈橋は、完成済みです。
- 右岸側は、一部を除き矢板護岸工が完成し、R7.12月より河床掘削を開始予定です。
- 左岸側は、矢板護岸工を施工中であり、一部を除きR7.12月の完成を目標にしています。完成後は河床掘削に着手予定です。

【写真①】 愛宕下橋の下流側【着手前】



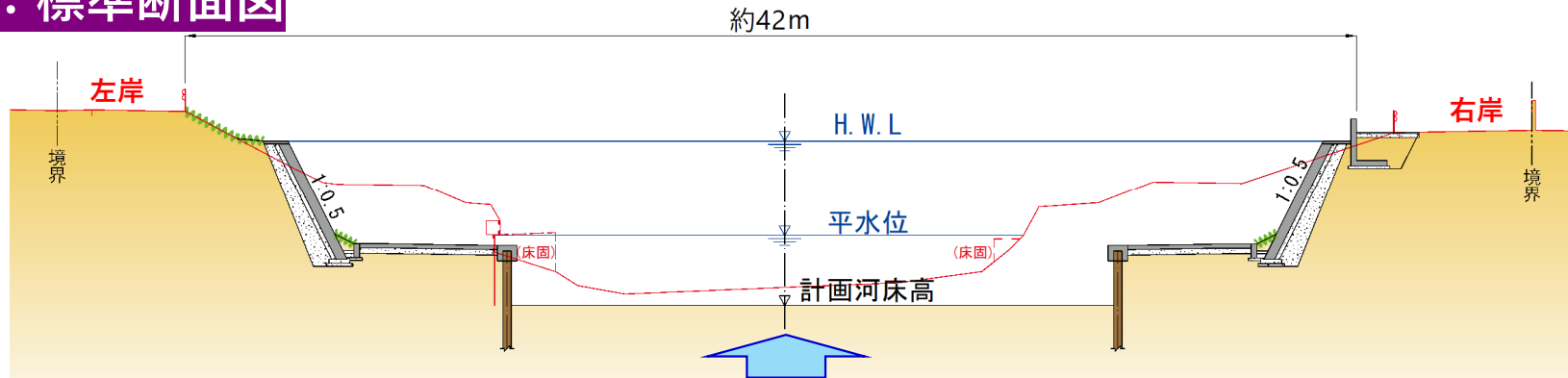
【写真②】 愛宕下橋の下流側【R7.10月撮影】



# 太平川 河川激甚災害対策特別緊急事業

1～8工区 / 工事の進捗状況【R7.11月時点】

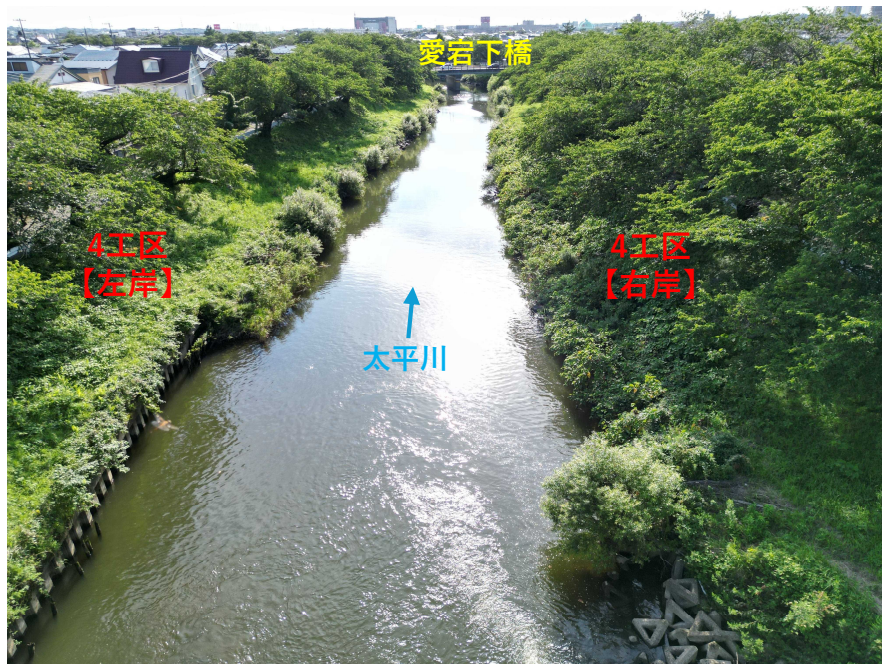
## ◇ 4工区：標準断面図



## ◇ 【4工区：愛宕下橋～JR羽越本線】改修工事の状況

- 百石橋下流左岸の施工に必要な仮栈橋は、完成済みです。
- 百石橋上流左岸の施工に必要な仮栈橋は現在施工中であり、R7.12月完成予定です。
- 愛宕下橋～百石橋間は、現在河床掘削を行っています。

### 【写真①】 愛宕下橋～百石橋【着手前】



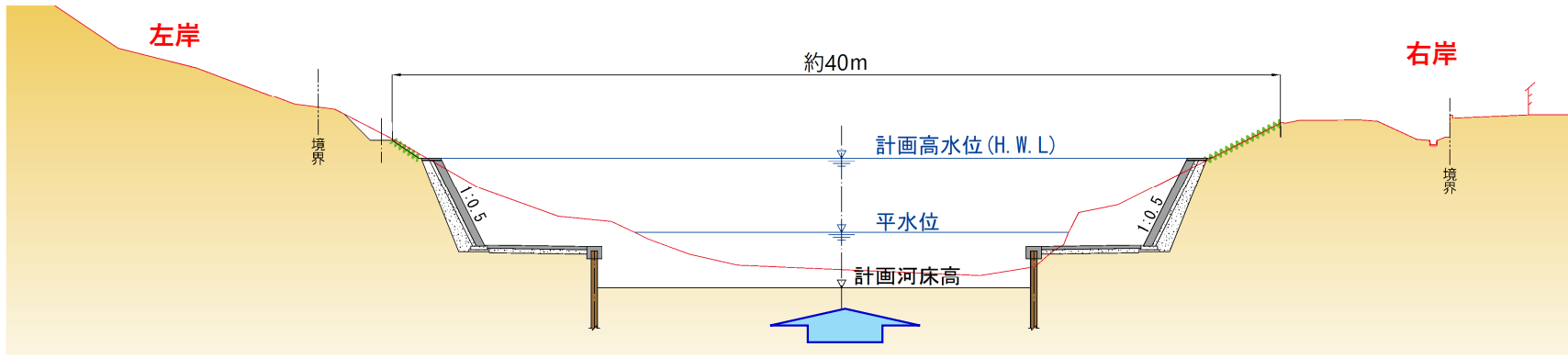
### 【写真②】 愛宕下橋～百石橋【R7.10月撮影】



# 太平川 河川激甚災害対策特別緊急事業

1～8工区 / 工事の進捗状況【R7.11月時点】

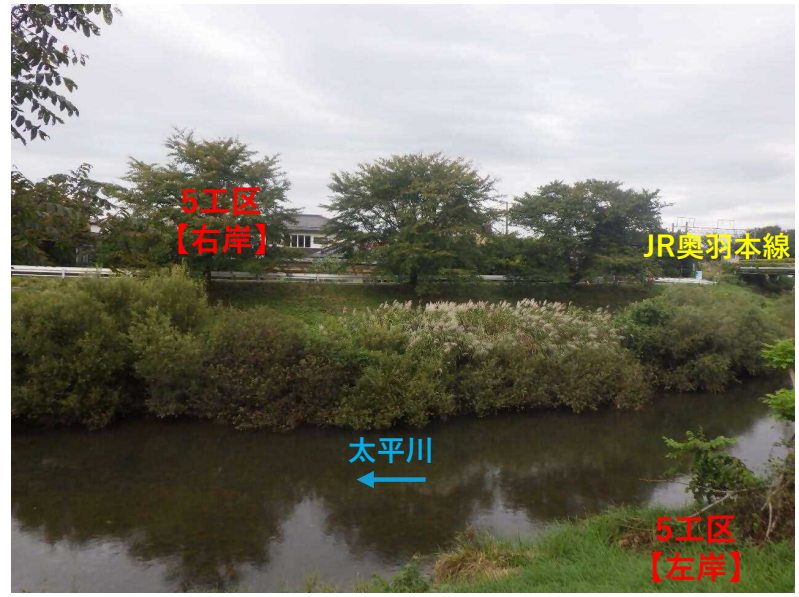
## ◇ 5工区：標準断面図



## ◇ 【5工区：JR羽越本線～JR奥羽本線】改修工事の状況

- 右岸施工に必要な仮栈橋は、完成済みです。
- 左右岸の矢板護岸工を施工中。右岸はR7.12月、左岸側はR8.2月末の完成を予定しています。
- 矢板護岸工が完成次第、河床掘削に着手予定です。

【写真①】 JR奥羽本線の下流側【着手前】



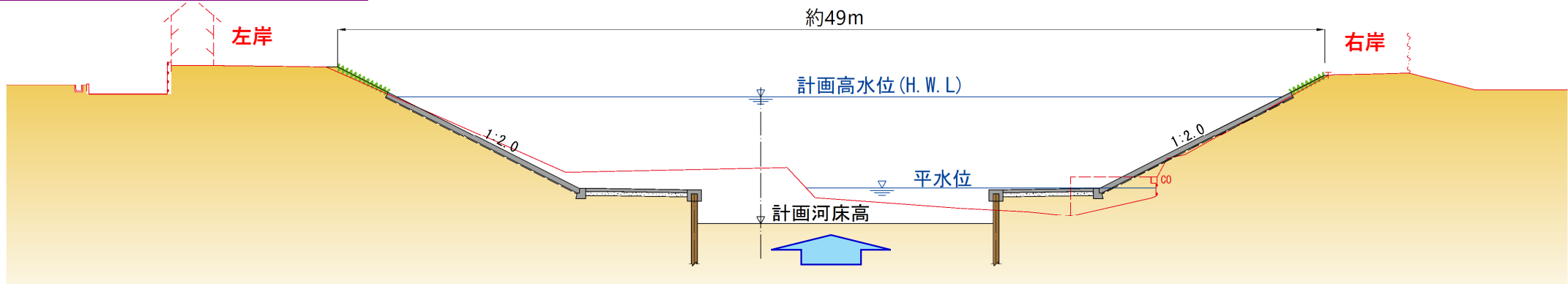
【写真②】 JR奥羽本線の下流側【R7.10月撮影】



# 太平川 河川激甚災害対策特別緊急事業

1～8工区 / 工事の進捗状況【R7.11月時点】

## ◇ 6工区：標準断面図



## ◇ 【6工区：才八橋～横森橋】改修工事の状況 ※令和7年9月に現地に着手

- 12月からの矢板打設に向けて工事用道路（盛土＋敷鉄板）、施工ヤードの整備を行っています。
- 下流の護岸施工のための、樹木の伐採を引き続き実施予定です。

【写真①】 才八橋上流側 【着手前】



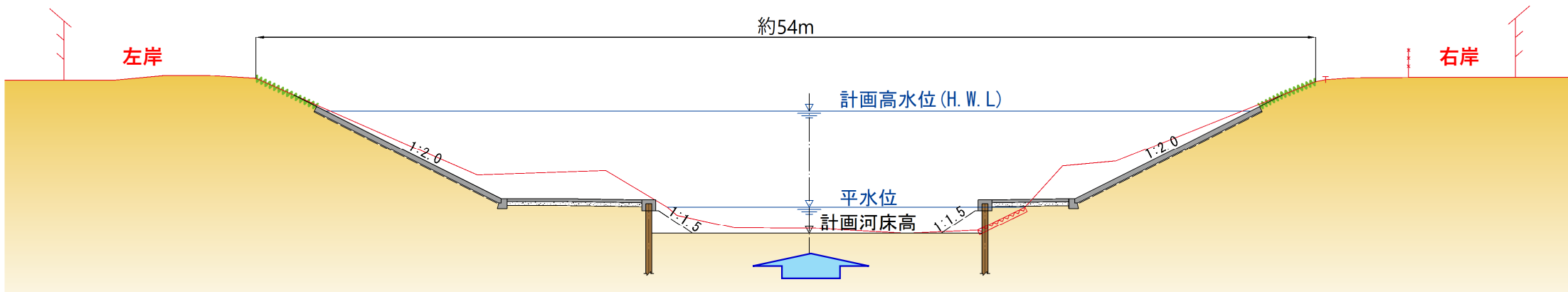
【写真②】 才八橋上流側 【R7.10月撮影】



# 太平川 河川激甚災害対策特別緊急事業

1～8工区 / 工事の進捗状況【R7.11月時点】

## ◇7工区：標準断面図



## ◇【7工区：横森橋～ニツ屋橋】改修工事の状況 ※令和7年9月に現地に着手

- R7.12月からの仮栈橋施工に向け、施工ヤードの整備を行っています。
- 現況流下能力の向上を図るため、R8.1月より左右岸の樹木伐採を行います。

【写真①】ニツ屋橋の下流側 【着手前】



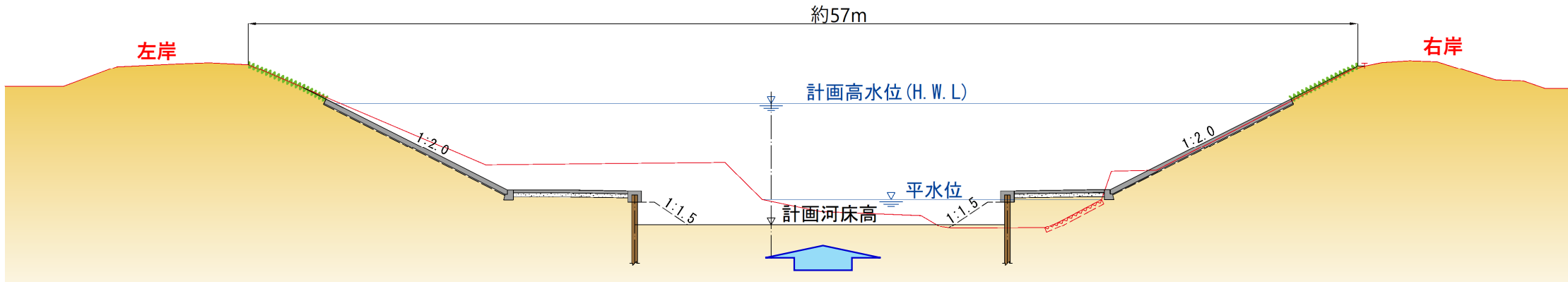
【写真②】ニツ屋橋の下流側 【R7.10月撮影】



# 太平川 河川激甚災害対策特別緊急事業

1～8工区 / 工事の進捗状況【R7.11月時点】

## ◇8工区：標準断面図



## ◇【8工区：ニツ屋橋～桜大橋】改修工事の状況 ※令和7年9月に現地に着手

- 現況流下能力の向上を図るため、R7.9月より左右岸の樹木伐採を実施し、一部を除き完成済みです。
- 左岸施工に必要な仮橋の施工を、R7.11月中旬に着手しており、R8.3月完成を予定しています。
- 左岸ではR8年春からの矢板護岸工施工に向けて、工事用道路（盛土+敷鉄板）の整備を行っています。

【写真①】 桜大橋の下流側 【着手前】



【写真②】 桜大橋の下流側 【R7.10月撮影】

