

令和 7 年

# 業務概要

( 令和 6 年度 )

秋田県北秋田地域振興局鷹巣阿仁福祉環境部  
(北秋田保健所)

〒018-3393 秋田県北秋田市鷹巣字東中岱76-1

TEL 0186-62-1165 FAX 0186-62-1180

URL <https://www.pref.akita.lg.jp/takaani-fuku/>



# 目 次

1	管内概況	1
2	管内略図	2
3	職員及び組織図	
(1)	職員の現員数	3
(2)	組織図	3
4	鷹巣阿仁福祉環境部（北秋田保健所）沿革	4
5	相談業務	5
6	附属機関委員名簿	
(1)	秋田県鷹巣阿仁地域保健医療福祉協議会	6
(2)	北秋田保健所感染症診査協議会	7
7	施設種別・市村別箇所数	
(1)	老人福祉施設等	8
(2)	障害福祉関係事業所	9
【企画福祉課】		
1	衛生統計	
(1)	人口動態総覧（年次別）	13
(2)	主な死因調べ	14
(3)	三大死因による死亡数・死亡率	14
(4)	年齢3区分別人口・人口割合	15
2	老人福祉関係	
(1)	高齢者人口の状況	16
(2)	65歳以上人口の推移	16
(3)	老人クラブの状況	17
(4)	養護老人ホームの入所の状況	17
3	介護保険関係	
(1)	介護保険指定済事業者の状況	18
(2)	要介護認定の審査判定状況	18
(3)	市村別介護保険事業（介護給付・予防給付）の状況	19
(4)	介護保険施設の入所状況	20
4	身体障害者福祉関係	
(1)	障害別身体障害者手帳所持者の状況	21
(2)	等級別、性別身体障害者手帳所持者の状況	21
(3)	手話通訳員の活動状況	21
(4)	手話教室	22
5	実習生指導	22

6	知的障害児・者福祉関係	
(1)	知的障害児の状況	23
(2)	知的障害者の状況	23
(3)	療育手帳の所持状況	23
7	精神保健福祉関係	
(1)	精神障害者の状況	24
(2)	精神障害者保健福祉手帳の交付状況	25
(3)	精神保健福祉相談、訪問状況	26
(4)	精神保健福祉普及啓発実施状況	27
(5)	社会とのつながり支援（職親）事業	27
(6)	アルコール依存症対策強化事業 ※地域施策推進事業	27
(7)	心の健康づくり・自殺予防対策	28
【健康・予防課】		
1	母子保健関係	
(1)	妊娠届出状況	31
(2)	妊婦健康診査実施状況	31
(3)	乳幼児健康診査実施状況	31
(4)	幼児歯科健康診査	32
(5)	特定不妊治療費助成事業	33
(6)	母子保健	33
2	健康増進関係	
(1)	組織育成関係事業	34
(2)	栄養士研修会	34
(3)	栄養士、調理師免許関係	34
(4)	特定給食施設等指導状況	34
(5)	食環境整備	35
(6)	生活習慣病予防対策	35
(7)	受動喫煙対策	35
(8)	食育の推進	35
(9)	地域・職域連携推進事業	36
(10)	糖尿病重症化予防対策	36
3	歯科保健関係	
(1)	親子よい歯のコンクール	37
(2)	8020いい歯のお年寄り表彰事業	37
(3)	市町村等フッ化物洗口の実施状況	37
(4)	地域歯科保健課題解決推進事業	37

4	結核予防対策	
(1)	結核登録患者の状況	38
(2)	新規登録患者の状況	38
(3)	登録除外状況	39
(4)	感染症診査協議会結核部会診査状況	39
(5)	定期健康診断	39
(6)	定期外健康診断	39
(7)	健康教育・研修会	40
(8)	結核予防関連組織	40
5	感染症関係	
(1)	全数把握対象疾患の発生状況	41
(2)	つつが虫病発生状況	41
(3)	社会福祉施設等における感染症集団発生報告	41
(4)	感染症予防普及啓発事業	41
(5)	インフルエンザ対策	42
(6)	エイズ予防啓発事業	42
(7)	肝炎治療特別促進事業	43
6	難病対策	
(1)	特定医療費(指定難病)受給者証交付件数	44
(2)	小児慢性特定疾病医療受給者証交付件数	45
(3)	先天性血液凝固因子障害等医療受給者証交付件数	45
(4)	相談指導実施状況	46
(5)	難病患者及び家族の交流会等	46
7	原爆被爆者対策	
(1)	原爆被爆者の状況	46
8	医務関係	
(1)	医療施設数及び病床数	47
(2)	医療従事者数	48
9	薬務関係	
(1)	薬務関係業態数	49
(2)	監視対象施設数及び監視(立入検査)実施状況	50
(3)	献血状況	51
(4)	街頭献血	51
(5)	献血表彰	51

## 【環境指導課】

1	生活衛生関係	
(1)	生活衛生営業施設数及び監視指導状況	55
(2)	墓地、火葬場等	55
2	水道	
(1)	水道普及率	56
(2)	監視指導状況	56
3	特定建築物	
(1)	特定建築物	56
(2)	ビル管理法に基づく登録者数	56
4	廃棄物関係	
(1)	ごみ処理	57
(2)	し尿処理	57
(3)	産業廃棄物	59
(4)	自動車リサイクル法関係	59
(5)	廃棄物関係施設等監視指導状況	59
5	公害関係	
(1)	大気関係	60
(2)	水質関係	61
(3)	公害苦情状況	61
6	温泉関係	
(1)	温泉の概況	62
7	食品衛生関係	
(1)	－①許可を要する営業施設数（旧食品衛生法）	63
(1)	－②許可を要する営業施設数（新食品衛生法）	64
(2)	－①営業許可及び監視指導状況（旧食品衛生法）	65
(2)	－②営業許可及び監視指導状況（新食品衛生法）	66
(3)	届出施設数及び監視指導状況	67
(4)	食品等の検査状況	68
(5)	食品及び添加物などの現場検査実施状況	69
(6)	違反食品等発見届出状況	70
(7)	食中毒発生状況	71
(8)	衛生教育等食品衛生普及啓発事業	71
(9)	ふぐ処理者認定試験合格者数及びふぐ処理施設数	71
(10)	自主管理推進状況	71
8	狂犬病予防・動物の愛護及び管理関係	
(1)	狂犬病予防業務実施状況	72
(2)	犬の危害防止	72
(3)	猫の引取り状況（県北地区）	72
9	死亡獣畜取扱場関係	
(1)	死亡獣畜取扱場の利用状況	73
(2)	死亡獣畜取扱場	73

# 1 管内概況

令和7年3月31日現在

		北秋田市	上小阿仁村	管内計	秋田県
世帯数（※1）		11,200	786	11,986	384,266
人口（※1）	総数	27,151	1,767	28,918	896,225
	男	12,792	856	13,648	423,884
	女	14,359	911	15,270	472,341
面積（k㎡）		1,152.76	256.72	1,409.48	11,637.49
人口密度（人／k㎡）		23.6	6.9	20.5	77.0
1世帯当たり人員		2.4	2.2	2.4	2.3
65歳以上人口（※1）		12,795	972	13,767	354,326
身体障害者数		1,462	128	1,590	43,837
知的障害児・者数		409	29	438	9,231
医療機関数	病院	2	0	2	64
	診療所	29	3	32	792
	歯科診療所	10	0	10	393
	薬局	15	1	16	512
保健・医療関係従事者数（※2）	医師	39	1	40	2,438
	歯科医師	15	1	16	600
	薬剤師	51	0	51	2,055
	保健師	27	2	29	625
	助産師	11	1	12	284
	看護師	276	10	286	11,767
	准看護師	126	4	130	2,591
	歯科衛生士	15	0	15	1,067
	歯科技工士	4	0	4	369
医薬品販売業者数（※3）		10	0	10	276
食品営業件数（※4）		476	41	517	9,888
特定給食施設等数		35	4	39	683
旅館業数		38	3	41	822
理容所数		82	5	87	2,083
美容所数		100	4	104	2,903
クリーニング所数		15	1	16	503
公衆浴場数		12	1	13	296

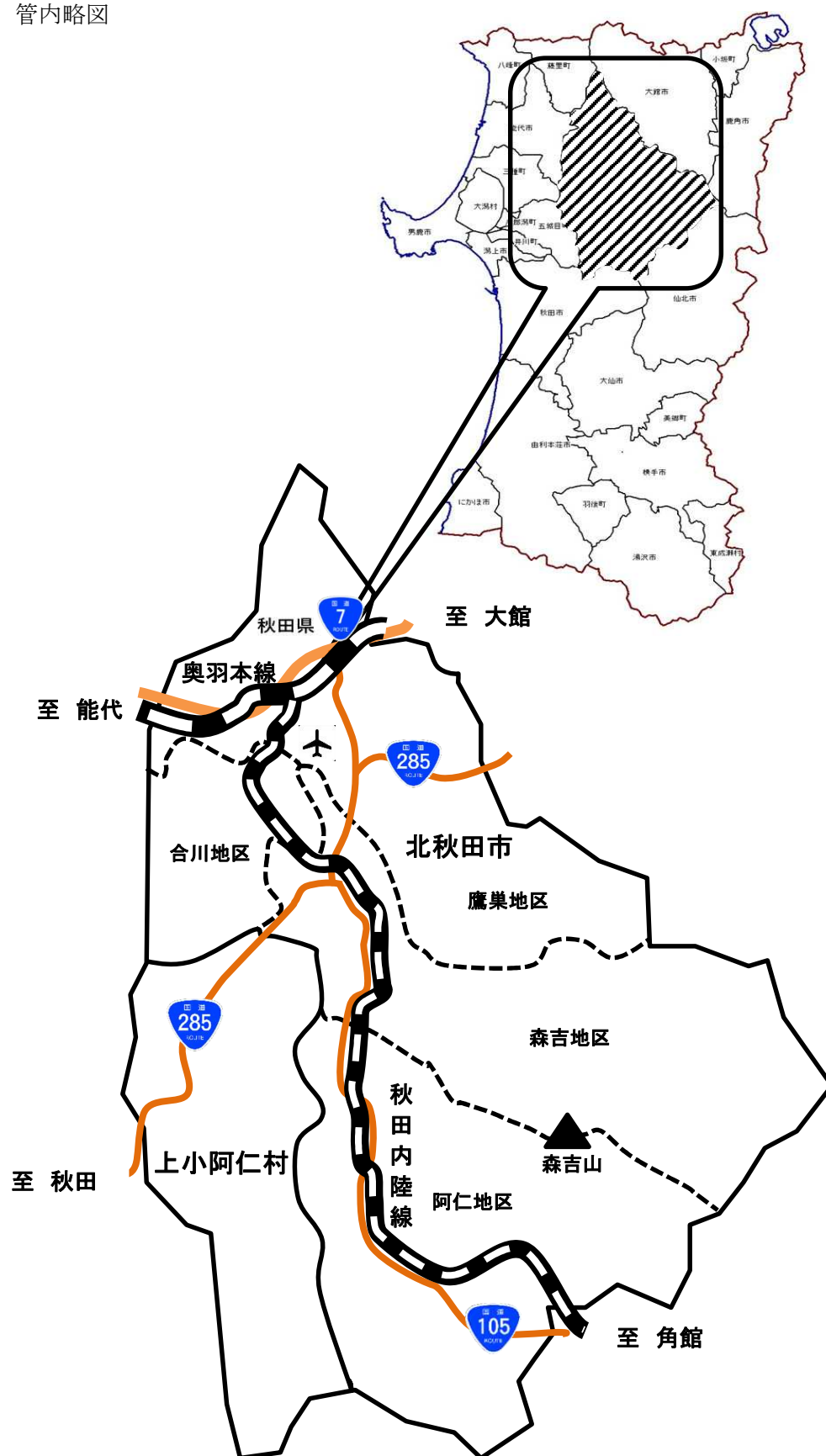
※1 令和6年10月1日現在

※2 令和4年12月31日現在（隔年調査）

※3 店舗販売業件数

※4 食品営業許可件数

## 2 管内略図





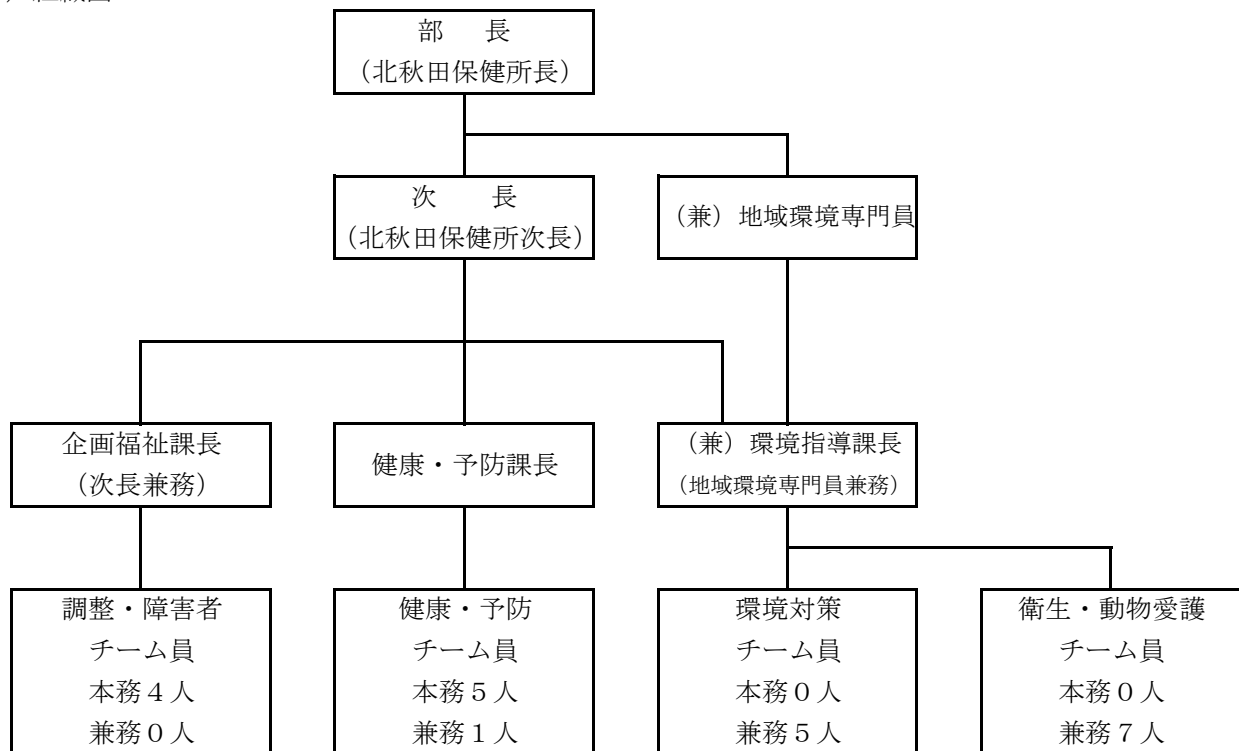
### 3 職員及び組織図（令和7年4月1日現在）

#### （1）職員の現員数

定 数 内 職 員											定数外職員			合 計
部 長 (兼) 保 健 所 長	次 長 (兼) 保 健 所 次 長 (兼) 課 長	地 域 環 境 専 門 員 (兼) 課 長	課 長	チ ー ム リ ー ダ ー	主 幹	シ ニ ア エ キ ス パ ー ト	専 門 員	主 査	主 任	技 師	計	会 計 年 度 任 用 職 員	そ の 他	
1	1	(1)	1	2 (2)	1	(1)	(1)	1 (1)	1 (1)	4 (7)	12 (14)	6	—	6 (14)

※（ ）は兼務職員で外書である。

#### （2）組織図



会計年度任用職員 2 人

会計年度任用職員 1 人

会計年度任用職員 3 人

#### 4 鷹巣阿仁福祉環境部（北秋田保健所）沿革

##### 保健所沿革

年月日	事 項
昭和26.10	大館保健所鷹巣支所として発足
27.3	厚生省秋衛111号により鷹巣支所廃止、同日付けで鷹巣保健所として認可
27.4	鷹巣保健所として業務を開始（鷹巣優性保護相談所を併設）
28.2	県の行政機構改革により、総務課、衛生課の二課が新設
28.11	米内沢町から米内沢小学校の一部を無償借用し、米内沢出張所を設置
30.7	課制が廃止され、新たに所長補佐制が施かれた
31.10	町村合併に伴い、米内沢出張所を森吉支所と改称
33.4	係制が施かれ、総務、予防、衛生の三係が置かれた
37.1	森吉支所庁舎竣工（木造モルタル平家327.27㎡）
37.5	森吉支所庁舎に移転し、業務を開始
42.5	機構改革により、総務予防課、衛生課の二課、総務係、予防係、保健係、衛生係の四係制となった
45.4	行政組織規則の改正により、次長制が施かれた
46.3	鷹巣町鷹巣字東中岱76-1 北秋田総合庁舎敷地内に庁舎竣工（鉄筋コンクリート二階建延679.21㎡）
46.6	旧庁舎（鷹巣町鷹巣字東中岱76-1）より移転
47.4	機構改革により、健康管理課、衛生指導課の二課、総務係、指導係、公害係、保健係、衛生係の五係制となる
50.5	衛生指導課が環境指導課に改称、公害係が同課の所管となる
51.4	公害係を環境公害係と改称
52.7	交通体制の整備と医療救急対策の整備により森吉支所を廃止、庁舎を秋田県農政部に所管換する
60.4	保健所再編の機構改革により、健康管理課が健康指導課に、食品衛生係及び環境公害係が衛生係に改称され、健康指導課、環境指導課の2課、総務係、指導係、保健係、衛生係の4係制となる
H5.4	機構改革により、係制から担当制となる
6.4	機構改革により、健康指導課が総務担当、企画担当、健康増進担当、疾病予防担当の四担当制となる。
8.9	法改正により、併設の優性保護相談所を廃止
12.4	機構改革により、保健所と福祉事務所を統合し、「鷹巣阿仁健康福祉センター」を設置、総務企画課、保健福祉課、健康・予防課、環境指導課の4課制となる
15.4	機構改革により、「北秋田地域振興局鷹巣阿仁福祉環境部」と改称。企画福祉課、健康・予防課、環境指導課の3課制となる
17.4	機構改革により、鷹巣阿仁福祉事務所と北鹿福祉事務所が統合し、北福祉事務所が大館福祉環境部に新設される。（小坂町、上小阿仁村を所管）
	市町村合併により、鷹巣保健所から北秋田保健所に改称される。

##### 福祉事務所沿革

年月日	事 項
昭和26.3	社会福祉事業法制定・公布。
26.6	同法施行（一部26.10.1）都道府県及び市は福祉事務所を設置。
26.10	県は経過措置として地方事務所に民生課を設置し、福祉事務所の職務を担当。北秋田地方事務所民生課設置
30.9	地方事務所の民生課が福祉事務所となる（県内8事務所）北秋田福祉事務所設置
40.4	庶務係、保護係、福祉係の3係制となる
46.4	北秋田地方庁舎現在地に移転（北秋田市鷹巣字東中岱76-1）
47.4	鹿角市誕生に伴い、福祉地区は小坂町を含む8町村となる。
49.4	民生課、保護課の2課制となる
54.4	総務課、民生課、保護課の3課制となる
57.4	民生課、保護課、県民生活課の3課制となる
H5.4	総務企画課、地域福祉課、県民生活課の3課制となる
8.4	総務企画課、地域福祉課の2課制となる 県民生活課は地方部に移行
12.4	鷹巣阿仁福祉事務所と名称を変更し、所管区域は鷹巣町、森吉町、阿仁町、合川町、上小阿仁村の5町村となる 北鹿福祉事務所が新設される（小坂町、比内町、田代町を所管）

## 5 相談業務

令和7年4月1日現在

相談項目	相談内容	相談日	受付時間	相談窓口
精神保健相談	・心の健康に関すること	月～金曜日 第3木曜日	8:30～17:15 15:00～16:00 専門医による 心の健康相談 (電話予約制)	企画福祉課 0186-62-1165
健康づくり及び栄養 相談	・生活習慣病予防、健康の保持増進につ いて	月～金曜日	8:30～17:15	健康・予防課 0186-62-1166
母子健康相談	・特定不妊治療費助成制度について			
骨髄バンク相談	・骨髄バンクに関すること ・骨髄提供希望者登録受付及び血液検査 に関すること	年2回実施 ①令和7年12月2日 ②令和8年3月24日	10:00～11:45 10:00～12:00	
医師によるエイズ、 性感染症個別相談	・エイズ及び性感染症に関すること ※匿名での相談可 ・H I V抗体検査及び性感染症検査 ※匿名での検査可	相談： 月～金曜日 検査： 第4火曜日	相談： 8:30～17:15 検査： 10:00～11:30 17:30～19:00※ (電話予約制) ※月によっては実 施しない場合あ り。	
ウイルス性肝炎 検査	・H C V抗体検査 ・H B s抗原検査			
感染症相談	・結核、新型コロナウイルス感染症、 ツツガ虫病、予防接種等に関すること	月～金曜日	8:30～17:15	
難病相談	・指定難病、小児慢性特定疾患に関す ること			
アスベストに関する 相談	・アスベスト(石綿)による健康被害等 に関すること			
薬物乱用に関する 相談	・麻薬、大麻、危険ドラッグ等による 薬物乱用に関すること			
食品衛生相談	・食中毒、食品添加物、不良食品等に関 すること ・飲食店営業、食品販売について	月～金曜日	8:30～17:15	環境指導課 0186-62-1167
環境衛生相談	・生活衛生営業(理容業、クリーニング、 旅館、公衆浴場、興業場)、飲料水、廃 棄物の処理、温泉、衛生害虫、環境公害、 住宅宿泊事業等に関すること			

### 駐在職員による相談

対応職員	相談内容	相談日	受付時間	相談窓口
母子寡婦福祉資金 貸付・償還指導員	・母子・寡婦家庭の福祉資金の貸付及び 償還に関わる相談及び就業に関すること	月・火・木・金	9:30～16:30	0186-62-1256
女性相談員	・配偶者からの暴力(D V)等に関する こと	月・水・木・金	8:30～16:45	0186-62-1256

## 6 附属機関委員名簿

### (1) 秋田県鷹巣阿仁地域保健医療福祉協議会

令和7年7月1日現在

氏 名	所属及び役職名	協議会	医療	救急	献血
津 谷 永 光	北秋田市長	○			
野 口 博 生	大館北秋田医師会副会長				○
児 玉 達 彦	大館北秋田医師会理事	○	○	○	
遠 藤 勝 實	大館北秋田医師会	○	○		
加賀谷 保	大館北秋田歯科医師会理事	○	○	○	
工 藤 智 子	秋田県薬剤師会大館北秋田支部幹事	○			○
本 間 章	秋田県薬剤師会大館北秋田支部幹事		○	○	
相 澤 俊 朗	北秋田市民病院長	○	○	○	
嘉 成 早 苗	秋田県看護協会ハチ公北鹿支部地区副支部長	○	○	○	
小笠原 信	北秋田市社会福祉協議会長	○			
田 中 敬 午	県北地区老人福祉施設連絡協議会理事	○			
佐 藤 勇 一	秋田県教育庁北教育事務所長	○			
湊 屋 啓 二	北秋田食品衛生協会会長	○			
鷹 觜 聡 子	秋田県立秋田北鷹高等学校養護教諭				○
松 橋 セツ子	北秋田市・上小阿仁村結核予防婦人会連合会長	○			○
小 松 真	北秋田警察署地域課長			○	
加 藤 雄 大	北秋田市商工会青年部長				○
武 石 悦 子	鷹巣阿仁地区食生活改善推進協議会長	○			
松 橋 雅 徳	北秋田市消防本部消防長		○	○	
藤 原 文 雄	鷹巣ライオンズクラブ332-F地区幹事				○
畠 山 英 利	北秋田市健康福祉部医療健康課長		○	○	○
石 川 悦 子	上小阿仁村住民福祉課長	○	○	○	○

(任期：令和6年4月1日～令和8年3月31日)

(2) 北秋田保健所感染症診査協議会

① 感染症部会

令和7年4月1日現在

氏 名	所属及び役職名
相 澤 俊 朗	北秋田市民病院長
佐 藤 誠	北秋田市民病院副院長
田 村 豊 一	たむら内科クリニック院長
児 玉 達 彦	児玉内科クリニック院長
熊 谷 克 史	くまがい法律事務所弁護士
藤 田 碧	秋田看護福祉大学講師

(任期：令和7年4月1日～令和9年3月31日)

② 結核部会

令和7年4月1日現在

氏 名	所属及び役職名
遠 藤 勝 實	遠藤クリニック院長
田 村 豊 一	たむら内科クリニック院長
児 玉 達 彦	児玉内科クリニック院長
上 田 忠	うえだクリニック院長
熊 谷 克 史	くまがい法律事務所弁護士
佐 藤 ム ツ 子	大館人権擁護委員協議会

(任期：令和7年4月1日～令和9年3月31日)

# 7 施設種別・市村別箇所数

## (1) 老人福祉施設等

令和7年4月1日現在

区分	市村	北 秋 田 市	上小阿仁村	合計
養護老人ホーム		北秋田市阿仁養護老人ホーム もろび苑 (50)		1 (50)
軽費老人ホーム (A型)		大野台エコーハイツ (50)		1 (50)
軽費老人ホーム (ケアハウス)		特定ケアハウスさわやか寮 (29)		1 (29)
地域福祉センター		北秋田市地域福祉センター		1
生活支援ハウス		サポートハウスたかのす (20) 北秋田市森吉生活支援ハウス (20)	上小阿仁村高齢者生活福祉 センター (8)	3 (48)
介護老人福祉施設 (特別養護老人ホーム)		青山荘 (113) 永楽苑 (50) 森泉荘 (50) ※永楽苑ユニット型きよらか (20)	山水荘 (50) つむぎの彩 (60) ※永楽苑サテライト型 アネックス (29) ※青山荘 (20)	杉風荘 (86) 9 (478)
※地域密着型				
介護老人保健施設		もりよし荘 (100) ケアタウンたかのす (80)		2 (180)
通所介護 (デイサービス)		ケアタウンたかのす 指定通所介護事業所 (20) サポートハウスたかのす 指定通所介護事業所 (25) たかのすケアセンターそよ風 (30) たかのす社協地福 通所介護事業所 (40) たかのす社協つづれこ 通所介護事業所 (25) 永楽苑デイサービスセンター 指定通所介護事業所 (30) 北秋田市森吉生活支援ハウス 指定通所介護事業所 (35)	音彩くらぶ (30) ※デイサービスもりの郷 (10) ※一番星きらら (10) ※デイサービスセンターまつば (10) ※もろび苑指定通所介護事業所 (10)	※上小阿仁村社会福祉協議会 指定通所介護事業所 (16) 13 (291)
※地域密着型				
短期入所生活介護 (ショートステイ)		ケアタウンたかのす指定短期 入所生活介護事業所 (30) ケアホテルすみさん家 (20) たかのすケアセンターそよ風 (20) 特別養護老人ホーム青山荘 (2) 特別養護老人ホームつむぎの彩 (空床利用)	永楽苑指定短期入所生活介護 事業所 (20) ショートステイ北欧の杜 (30) 森泉荘老人短期入所施設 (13) 山水荘短期入所生活介護 事業所 (10) ショートステイつつじ (20)	ショートステイこあに (30) 特別養護老人ホーム杉風荘 (6) 12 (201)
認知症対応型共同生活介護 (グループホーム)		グループホームふなみ (18) たかのすケアセンターそよ風 (9) たかのす社協つづれこ認知症 対応型共同生活介護事業所 (8) 認知症対応型共同生活介護 事業所あんど (9) グループホームあいかわ (9)	グループホームバンドー 北欧の里 (9) グループホームもりの家 (18) グループホームあにの里 (9) グループホーム桂寿あに (9) グループホームすいーだ (18)	グループホームほおずき (9) 11 (125)
地域包括支援センター		北秋田市北部地域包括支援 センター 北秋田市中部地域包括支援 センター	北秋田市南部地域包括支援 センター 上小阿仁村地域包括支援 センター	4
訪問看護ステーション		厚生連北秋訪問看護 ステーション 北秋田市社協訪問看護 ステーション	訪問看護ステーション実	3

※ ( ) 内の数字は定員

## (2) 障害福祉関係事業所

令和7年4月1日現在

区分	市町	事業所数
居宅介護	北 秋 田 市 株式会社 登石 ケアポートたかのす指定居宅介護事業所 北秋田市社協ヘルパーステーション	3
重度訪問介護	ケアポートたかのす指定居宅介護事業所 北秋田市社協ヘルパーステーション	2
同行援護	北秋田市社協ヘルパーステーション	1
行動援護	ケアポートたかのす指定居宅介護事業所 北秋田市社協ヘルパーステーション	2
短期入所	吉野更生園 指定障害者支援施設 大野岱吉野学園 大野岱吉野学園 短期入所 もりの郷 指定障害者支援施設 阿仁かざはり苑 指定障害者支援施設 愛生園 合川新生園指定短期入所事業所 指定障害者支援施設 グリーンハウス 指定障害者支援施設 厚生園 北秋田市障がい児・者地域生活支援拠点 「あいライン」指定短期入所事業所	11
生活介護	指定障害者支援施設 大野岱吉野学園 吉野更生園 大野岱吉野学園 指定障害者支援施設 阿仁かざはり苑 指定障害者支援施設 愛生園 指定障害者支援施設 森幸園 指定障害者支援施設 合川新生園 指定障害者支援施設 グリーンハウス 指定障害者支援施設 厚生園 たかのす社協地福通所介護事業所 たかのす社協つづれこ通所介護事業所 一番星きらら 共生型生活介護 デイサービスもりの郷 北秋田市障がい児・者地域生活支援拠点 「あいライン」指定生活介護事業所	15
自立訓練（生活訓練）	クマガラの郷	1
宿泊型自立訓練	クマガラの郷	1
就労継続支援（A型）	どじょっこハウス	1
就労継続支援（B型）	どじょっこハウス 吉野工場 フードセンターたかのす 指定障害者支援施設 森幸園 指定障害者支援施設 厚生園	5
施設入所支援	指定障害者支援施設 大野岱吉野学園 吉野更生園 大野岱吉野学園 指定障害者支援施設 阿仁かざはり苑 指定障害者支援施設 愛生園 指定障害者支援施設 森幸園 指定障害者支援施設 合川新生園 指定障害者支援施設 グリーンハウス 指定障害者支援施設 厚生園	10
共同生活援助 （介護サービス包括型）	指定共同生活援助事業所 もりの里 指定共同生活援助事業所 もりの郷 吉野更生園 大野岱吉野学園	4
共同生活援助 （外部サービス利用型）	グループホームさざなみ グループホームさつき	2
共同生活援助 （日中サービス支援型）	北秋田市障がい児・者地域生活支援拠点「あいライン」指定共同生活援助事業所	1
計画相談支援	大野岱吉野学園 北秋田市社協相談支援事業所 森幸園 相談支援事業所 北秋田市障害者生活支援センター 愛生園指定相談支援事業所 相談支援事業所スマイルサポート	6
地域移行支援	北秋田市社協相談支援事業所 森幸園 相談支援事業所 北秋田市障害者生活支援センター 愛生園指定相談支援事業所 相談支援事業所スマイルサポート	5
地域定着支援	北秋田市社協相談支援事業所 森幸園 相談支援事業所 北秋田市障害者生活支援センター 愛生園指定相談支援事業所 相談支援事業所スマイルサポート	5
児童発達支援	もろびこども園	1
放課後等デイサービス	もろびこども園 北秋田市障がい児・者地域生活支援拠点「あいライン」指定放課後等デイサービス事業所	2
保育所等訪問支援	もろびこども園	1
福祉型障害児入所施設	大野岱吉野学園	1
障害児相談支援	北秋田市障害者生活支援センター 障害児入所施設大野岱吉野学園 愛生園指定特定相談支援事業所 北秋田市社協相談支援事業所 相談支援事業所スマイルサポート	5