	〒014-1298 田沢湖生保内字宮ノ後30番地 ☎ (0187) 43-1111 (田沢湖庁舎) F A X (0187) 43-1300 ウェブサイト https://www.city.semboku.akita.jp/ Eメール semboku@city.semboku.akita.jp			主な地域指定 過疎 辺地 豪雪 特別豪雪 振興山村 促進区域 特定農山村	一部事務組合加入事業 議員公務災害 火葬場 非常勤公務災害 常備消防 退職手当 その他	公 営 企 業 上水道 病院 下水道 観光施設 介護サービス
	種類 I-1 コード番号 052159					基本構想 平28～令7年度 基本計画 平28～令7年度

<概 要>

(1) 面 積 (県内3位)

総面積 (令7.7.1)	耕地 (令7.2.29)	宅地 (令6.1.1)	山林 (令6.3.31)
1,093.56km ²	54.10km ²	9.14km ²	923.39km ²

(2) 人 口 (県内12位)

平22年国調	平27年国調	令2年国調	令7年1.1住基
29,568	27,523	24,610	22,859

人口増減率 (H27-R2)	高齢化率 令7.7.1	47.7%	人口密度 20.90 人/km ²
-------------------	----------------	-------	------------------------------------

(3) 世 帯 数

平22年国調	平27年国調	令2年国調	令7年1.1住基
9,841	9,594	9,252	10,255

(4) 選挙人名簿登録者数 (令7.10.18現在)

男	女	計
9,379	10,840	20,219

(5) 沿 革

平17.9.20	合体(市制施行) 角館町、田沢湖町、西木村
----------	-----------------------

<組 織>

(1) 議 会 (令7.10.1現在)

議長	黒 沢 龍 己	議 員 数	条例定数	16人
副議長	くま 熊 谷 一 夫			
議 員 期 任	令8.4.30	党派別 内 訳	共 1 公 1 無所属14	

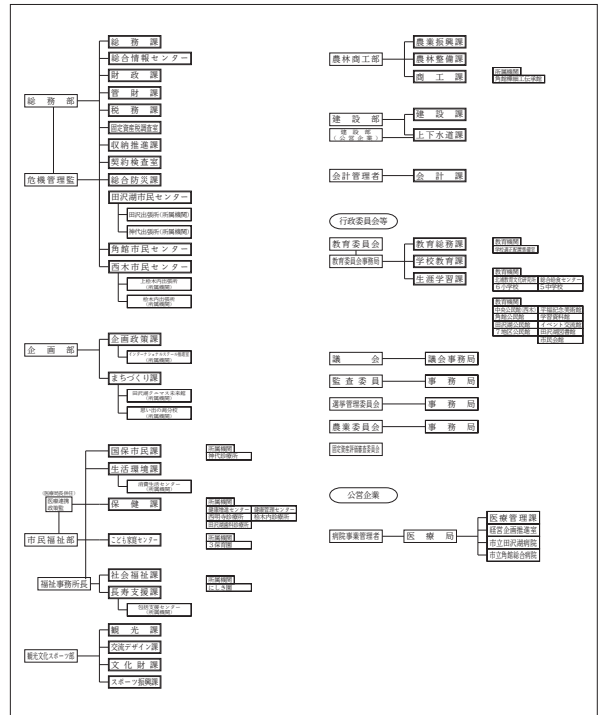
(2) 二 役 (令7.10.1現在)

市長	た ぐ ち と も お き 田 口 知 明 (1期～令7.10.29)	副市長	あ か が み よ う い 赤 上 陽 一
----	---	-----	--------------------------

<その他・PRキャラクター>

- 友好・姉妹都市等 国内
 - ・大村市(長崎県)・秋田市(秋田県)・常陸太田市(茨城県)
 - ・富士河口湖町(山梨県)
- 名所・旧跡
 - ・田沢湖抱返り県立自然公園・田沢湖・かたまき山森林公園・秋田駒ヶ岳・乳頭山、八幡平
 - ・乳頭温泉郷、田沢湖高原温泉郷、水沢温泉郷・玉川温泉・草薙家住宅(国指定重要文化財)
 - ・角館のシダレザクラ(国指定天然記念物)
 - ・楡木内川堤(サクラ)(国指定名勝・桜の名所100選)
 - ・武家屋敷の町並み(重要伝統的建造物群保存地区)・門屋城址・大国主神社
 - ・カタクリ群生地
 - ・刺巻湿原
- PRキャラクター
 - ・オモチナシ3兄弟(フカインダー(長男)、イヤスダー(長女)、スクインダー(次男))
 - ・たっこちゃん・福松くん・お梅ちゃん・バチクリくん・タマグラ

<行政機構>



<産業・経済>

(1) 産業構造

区 分		総生産額（令４年度）		就業人口（令２年国調）	
		実額(百万円)	割合(%)	実数(人)	割合(%)
第一次	農 業	3,524	4.2	1,607	12.9
	林 業	699	0.8		
	水産業	10	0.0		
	計	4,233	5.0		
第二次	鉱 業	1,825	2.2	3,222	25.8
	製造業	9,257	10.9		
	建設業	11,175	13.2		
	計	22,257	26.2		
第 三 次		58,383	68.8	7,565	60.6
分 類 不 能				91	0.7
輸入品に課される税・関税等		－ 421			
合 計		84,452	100.0	12,485	100.0

(2) 一人当たり分配所得

(令4年度)

一人当たり分配所得	県内 15 位	2,425 千円
-----------	---------	----------

(3) 主要農産物・名産・特産品

米・そば・ほうれん草・西明寺栗・ネギ
 しいたけ・田沢ながいも・秋田霜降りささげ
 山の芋鍋・お狩場焼き・もろこし・地ビール・殿様鮎
 山菜加工品・樺細工・イタヤ細工・白岩焼

- (祭・行事) ・中里のカンデッコあげ(旧暦1月15日)・上松木内の紙風船上げ(2月10日)・角館の火振りかまくら(2月14日)
 ・田沢湖高原雪まつり(2月中旬～下旬)・刺巻水ばししょう祭り(4月上旬～4月下旬)
 ・かたくり群生の郷(4月中旬～5月上旬)・角館の桜まつり(4月中旬～5月上旬)・秋田駒ヶ岳山開き(6月1日)
 ・たざわ湖・龍神まつり(7月下旬)・角館の送り盆行事(8月15日)・角館祭りのやま行事(9月7日～9日)
 ・田沢湖マラソン(9月第3日曜日)・抱返り紅葉祭(10月中旬～11月上旬)