	〒010-8560 山王一丁目1番1号 ☎ (018) 863-2222 FAX (018) 863-7284 ウェブサイト https://www.city.akita.lg.jp/ Eメール webmaster3@city.akita.lg.jp				主な地域指定	一部事務組合加入事業	公 営 企 業	
					準過疎 辺地 振興山村 豪雪 促進区域 特定農山村	非常勤職員等公務災害 その他	上水道 電気 下水道 市場 観光施設	
							基本構想	令3～令7年度
							推進計画	令3～令7年度
類型	中核市	コード番号	052019					

## &lt;概 要&gt;

## (1) 面 積 (県内5位)

総面積 (令7.7.1)	耕地 (令7.2.29)	宅地 (令6.1.1)	山林 (令6.3.31)
906.07km <sup>2</sup>	88.60km <sup>2</sup>	50.46km <sup>2</sup>	622.30km <sup>2</sup>

## (2) 人 口 (県内1位)

平22年国調	平27年国調	令2年国調	令7年1.1住基
323,600	315,814	307,672	293,729
人口増減率 (H27-R2)	△2.6%	高齢化率 令7.7.1	33.5%
		人口密度	324.18 人/km <sup>2</sup>

## (3) 世 帯 数

平22年国調	平27年国調	令2年国調	令7年1.1住基
131,074	135,318	136,952	147,053

## (4) 選挙人名簿登録者数 (令7.10.18現在)

男	女	計
117,772	135,372	253,144

## (5) 沿 革

明22.4.1	市制施行	大13.4.1	編入	牛島町
大15.4.1	編入	川尻村 昭8.3.14	編入	旭川村
昭16.4.1	編入	土崎港町、寺内町、広山田村、新屋町		
昭29.10.1	編入	太平村、外旭川村、飯島村、下新城村、 上新城村、浜田村、豊岩村、仁井田村、 四ツ小屋村、上北手村、下北手村、下浜村		
昭30.1.1	編入	金足村の一部		
平9.4.1	中核市へ移行			
平17.1.11	編入	河辺町、雄和町		

## &lt;組 織&gt;

## (1) 議 会 (令7.10.1現在)

議長	かわぐちまさたけ 川口雅丈	議員数	条例定数	36人
副議長	いとうこういち 伊藤巧一			
議員任期	令9.5.1	党派別 内 訳	自9 維1	公4 立民3 共2 無所属17

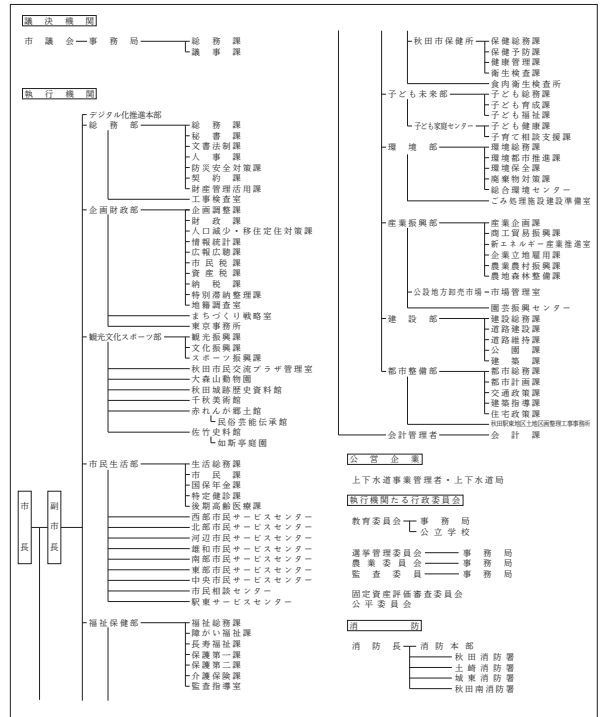
## (2) 二 役 (令7.10.11現在)

市長	ぬまや じゅん 沼谷 純	副市長	かき ぎき たけ ひこ 柿 崎 武彦
	(1期～令11.4.11)		さる 田 かず み 猿 田 和 三

## &lt;その他・PRキャラクター&gt;

- 友好・姉妹都市等 国外
  - ・蘭州市 (中国)・バツサウ市 (ドイツ)・ウラジオストク市 (ロシア)
  - ・セントクラウド市 (アメリカ)・キナイ半島郡 (アメリカ)・南寧市 (中国)
- 友好・姉妹都市等 国内
  - ・常陸太田市 (茨城県)・大子町 (茨城県)
- 連携交流都市
  - ・仙北市
- 名所・旧跡
  - ・千秋公園・佐竹史料館・千秋美術館・赤れんが郷土館・民俗芸能伝承館・太平山
  - ・太平山リゾート公園・ポートタワー「セリオン」・天徳寺・組谷峽・伏伸の滝・高尾山
  - ・華の里・秋田城跡歴史資料館・秋田市民市場・秋田県立美術館・川反飲食店街
  - ・大森山動物園
  - ・新屋ガラス工房・旧秋田藩主佐竹氏別邸 (如斯亭) 庭園・土崎みなと歴史伝承館
- キャラクター名称
  - ・ゼイキップ・オモリン・スボまる・スボひめ・エコアちゃん・秋麻呂くん

## &lt;行政機構&gt;



## &lt;産業・経済&gt;

## (1) 産業構造

区 分	総生産額 (令4年度)		就業人口 (令2年国調)	
	実額(百万円)	割合(%)	実数(人)	割合(%)
第一次	農 業	4,901	2,634	1.8
	林 業	943		
	水産業	48		
	計	5,892		
第二次	鉱 業	2,147	22,106	15.5
	製造業	123,027		
	建設業	82,051		
	計	207,225		
第三次	1,039,176	83.0	113,683	79.6
分類不能			4,364	3.1
輸入品に課される税・関税等	-6,220			
合 計	1,246,073	100.0	142,787	100.0

## (2) 一人当たり分配所得

(令4年度)

一人当たり分配所得	県内 5 位	3,030 千円
-----------	--------	----------

## (3) 主要農産物・名産・特産品

米・えだまめ・ねぎ・ブロッコリー・ほうれんそう  
ダリア・りんご・秋田フキ・秋田銀線細工  
秋田かやき・日本酒・しょっつる

- (祭・行事) ・三吉梵天祭(1月中旬)・千秋公園桜まつり(4月中旬～下旬)・千秋公園つつじライトアップ(5月中旬～下旬)  
・これが秋田だ！食と芸能大祭典(5月下旬)・ヤートセ秋田祭(6月下旬)・土崎港曳山まつり(7月20日・21日)  
・秋田竿燈まつり(8月3～6日)・秋田市夏まつり雄物川花火大会(8月11日)  
・大正寺おけさままつり(8月第3日曜日)