

## 報告事項

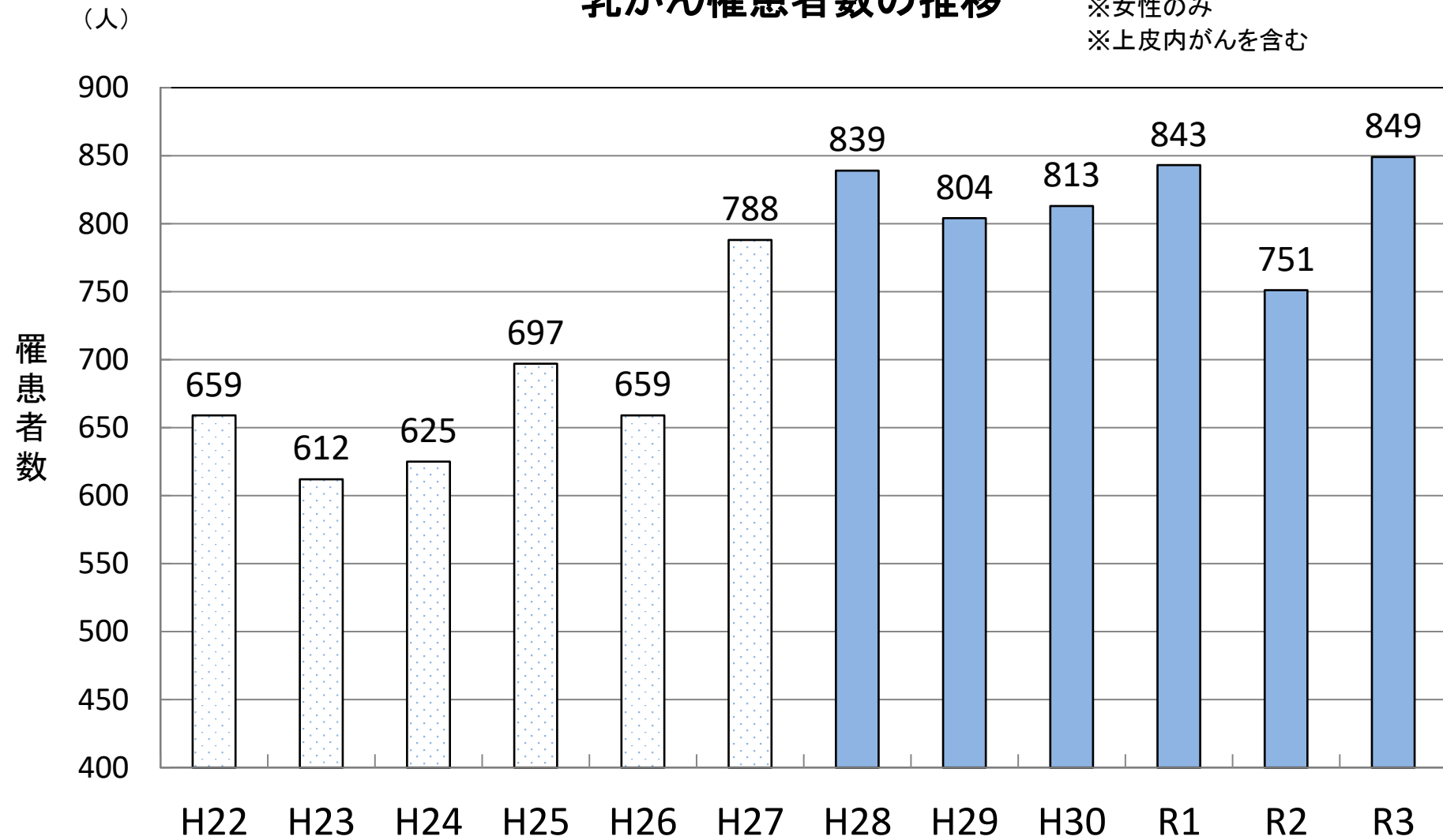
市町村における乳がん検診実施状況について

### 資料 1

【資料 1－1】	罹患・死亡の状況	P.1～5
【資料 1－2】	1 次検診受診状況	P.6～10
【資料 1－3】	精密検査受診状況	P.11～12
【資料 1－4】	プロセス指標	P.13～14
【資料 1－5】	無料クーポン券の利用状況	P.15～17

## 乳がん罹患患者数の推移

※女性のみ  
※上皮内がんを含む



(出典) 平成27年まで: 秋田県がん登録部会「秋田県地域がん登録の集計報告」  
平成28年から: 厚生労働省「全国がん登録 罹患数・率 報告」

## 秋田県の部位別75歳未満年齢調整死亡率

部位	性別	R1	順位	R2	順位	R3	順位	R4	順位	R5	順位	R6	順位
全部位	男女計	82.0	2	76.8	4	77.2	3	77.3	3	73.4	4	76.2	2
	男	100.2	4	96.7	2	102.1	2	93.2	4	92.0	2	91.8	2
	女	65.9	2	58.7	6	53.9	16	62.7	4	56.4	10	62.2	3
食道	男女計	3.6	3	3.3	1	3.0	5	2.2	28	2.4	15	2.3	13
	男	7.0	1	5.8	3	5.3	8	4.0	17	4.7	4	3.6	20
	女	0.6	38	1.1	11	0.9	12	0.5	39	0.3	45	1.2	4
胃	男女計	12.2	1	10.9	1	8.2	4	9.6	1	9.1	1	7.6	1
	男	17.4	1	16.7	1	12.8	3	13.3	1	13.0	1	11.4	1
	女	7.5	1	5.5	1	3.9	27	6.1	2	5.5	1	4.2	7
結腸	男女計	7.4	4	6.5	9	8.5	2	7.5	2	7.1	4	8.4	3
	男	8.8	3	7.5	16	11.5	1	9.7	2	8.8	5	11.2	1
	女	6.1	7	5.6	6	5.5	8	5.5	14	5.5	8	5.9	7
直腸及び S状結腸移行部	男女計	4.6	6	4.7	4	3.7	21	6.1	1	3.9	15	5.1	2
	男	7.3	5	7.1	3	5.8	15	8.0	1	5.4	15	7.5	2
	女	2.0	33	2.5	17	1.8	36	4.2	1	2.5	12	2.7	9
肝 及び肝内胆管	男女計	3.4	39	3.5	36	3.2	36	3.1	38	3.2	32	3.0	32
	男	5.6	38	5.9	30	6.0	26	5.4	27	6.0	19	5.1	25
	女	1.4	29	1.2	41	0.5	47	0.9	44	0.7	47	1.0	37
胆のう 及び他の胆道	男女計	2.9	2	2.2	13	3.5	1	2.1	17	2.1	7	3.3	1
	男	3.5	3	3.5	4	4.8	1	2.6	21	3.0	4	5.1	1
	女	2.4	1	1.1	43	2.3	4	1.6	12	1.3	21	1.6	10
膵	男女計	6.2	45	7.0	21	7.7	5	7.8	8	8.0	5	7.1	29
	男	6.1	47	8.4	31	10.8	3	10.1	9	10.0	6	9.4	13
	女	6.3	9	5.8	13	4.9	40	5.7	14	6.1	9	4.8	43
気管、気管支 及び肺	男女計	13.5	9	12.6	15	14.6	3	11.8	23	12.1	11	10.0	40
	男	21.9	8	19.6	20	22.6	4	19.5	14	19.1	11	15.6	35
	女	5.7	17	6.2	11	7.1	5	4.7	39	5.7	13	4.8	27
<b>乳房</b>	<b>女</b>	<b>13.8</b>	<b>2</b>	<b>8.7</b>	<b>36</b>	<b>9.0</b>	<b>32</b>	<b>9.9</b>	<b>30</b>	<b>10.2</b>	<b>20</b>	<b>11.2</b>	<b>7</b>
子宮	女	7.0	2	6.2	6	5.3	11	4.6	35	3.2	44	6.7	3
卵巣	女	3.9	9	3.8	22	3.0	38	5.0	6	4.4	5	6.3	1
前立腺	男	2.2	21	2.2	22	1.9	29	1.4	43	1.1	45	2.2	20
膀胱	男女計	1.1	3	1.2	2	1.0	16	0.7	34	1.2	4	1.0	16
	男	2.1	1	2.2	2	1.4	18	1.3	20	1.9	2	1.9	6
	女	0.2	44	0.3	29	0.6	12	0.1	46	0.5	13	0.1	47
悪性リンパ腫	男女計	1.7	34	2.6	2	1.4	46	2.1	8	2.3	6	2.0	12
	男	1.6	45	3.0	9	1.4	47	1.7	47	3.7	3	2.8	7
	女	1.8	5	2.3	3	1.4	16	2.5	1	1.0	38	1.3	22
白血 病	男女計	1.9	31	1.3	46	1.6	44	3.1	4	2.7	7	2.2	23
	男	3.0	14	1.8	44	2.3	37	2.7	30	2.8	25	2.6	27
	女	0.9	45	0.9	45	0.9	39	3.4	1	2.6	1	1.7	16
※再掲 大腸 (結腸+直腸)	男女計	11.9	4	11.2	6	12.2	2	13.5	1	11.0	5	13.5	2
	男	16.1	3	14.6	6	17.3	3	17.8	1	14.2	5	18.7	2
	女	8.0	9	8.1	8	7.3	14	9.7	1	8.0	12	8.6	4

※ 死亡率は、人口10万対

※ 「順位」は死亡率が高い方からの全国都道府県別の順位

# 人口動態(死亡)の年次推移と全国順位(確定値)

【資料1-1】罹患・死亡の状況

項目	平成30年			令和元年			令和2年			令和3年			令和4年			令和5年			令和6年		
	実数	率	順位	実数	率	順位	実数	率	順位	実数	率	順位	実数	率	順位	実数	率	順位	実数	率	順位
全死亡	15,434	15.8	1	15,784	16.4	1	15,379	16.1	1	16,019	17.0	1	17,256	18.6	1	17,517	19.3	1	17,421	19.6	1
悪性新生物	4,147	424.0	1	4,158	431.8	1	4,137	432.9	1	4,136	439.5	1	4,260	460.0	1	3,977	437.5	1	4,081	458.0	1
胃	610	62.4	1	657	68.2	1	594	62.2	1	538	57.2	1	588	63.5	1	545	60.0	1	519	58.2	1
直腸	156	16.0	4	180	18.7	3	175	18.3	3	177	18.8	2	212	22.9	1	150	16.5	7	165	18.5	3
肝	210	21.5	28	194	20.1	30	196	20.5	29	198	21.0	25	191	20.6	25	186	20.5	24	209	23.5	13
胆のう	258	26.4	1	262	27.2	1	280	29.3	1	278	29.5	1	281	30.3	1	236	26.0	1	281	31.5	1
膵	370	37.8	4	360	37.4	4	417	43.6	1	384	40.8	5	407	44.0	2	412	45.3	1	420	47.1	2
気管及び肺	747	76.4	4	731	75.9	5	698	73.0	5	759	80.7	3	759	82.0	4	714	78.5	4	665	74.6	7
子宮	65	12.6	10	71	13.9	2	72	14.3	2	73	14.7	1	57	11.7	24	53	11.1	28	72	15.4	1
食道	142	14.5	1	148	15.4	1	142	14.9	1	136	14.5	1	122	13.2	1	117	12.9	2	125	14.0	2
乳房	152	29.4	1	144	28.3	3	115	22.8	24	125	25.2	10	123	25.2	25	126	26.3	15	145	30.9	3
白血病	79	8.1	15	81	8.4	14	80	8.4	14	84	8.9	9	113	12.2	4	110	12.1	6	94	10.5	8
結腸	432	44.2	1	436	45.3	1	433	45.3	1	450	47.8	1	440	47.5	1	418	46.0	2	165	18.5	3
大腸(再掲)	588	60.1	2	616	64.0	2	608	63.6	2	627	66.6	1	652	70.4	1	568	62.5	3	624	70.0	2

(出典：厚生労働省「人口動態統計」)

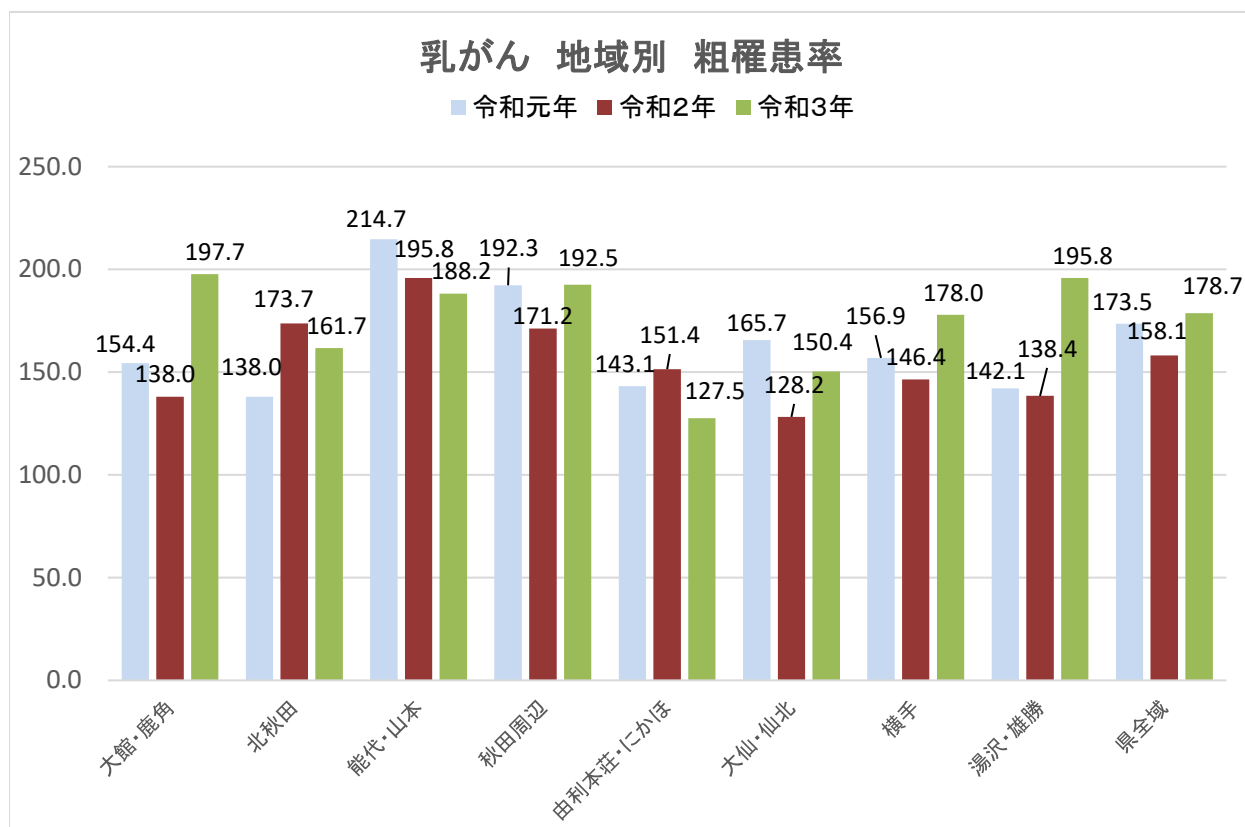
注1：全死亡の率は、人口千対。悪性新生物（部位別含む）の率は、人口10万対。

注2：「順位」は死亡率が高い方からの全国都道府県別の順位

注3：「乳房」には、男性の数は含まない。子宮、乳房は女性人口の10万対の死亡率。

注4：「大腸」は、「結腸」と「直腸」の合計の再掲

注5：「直腸」は、「直腸＋直腸S状結腸移行部」の悪性新生物



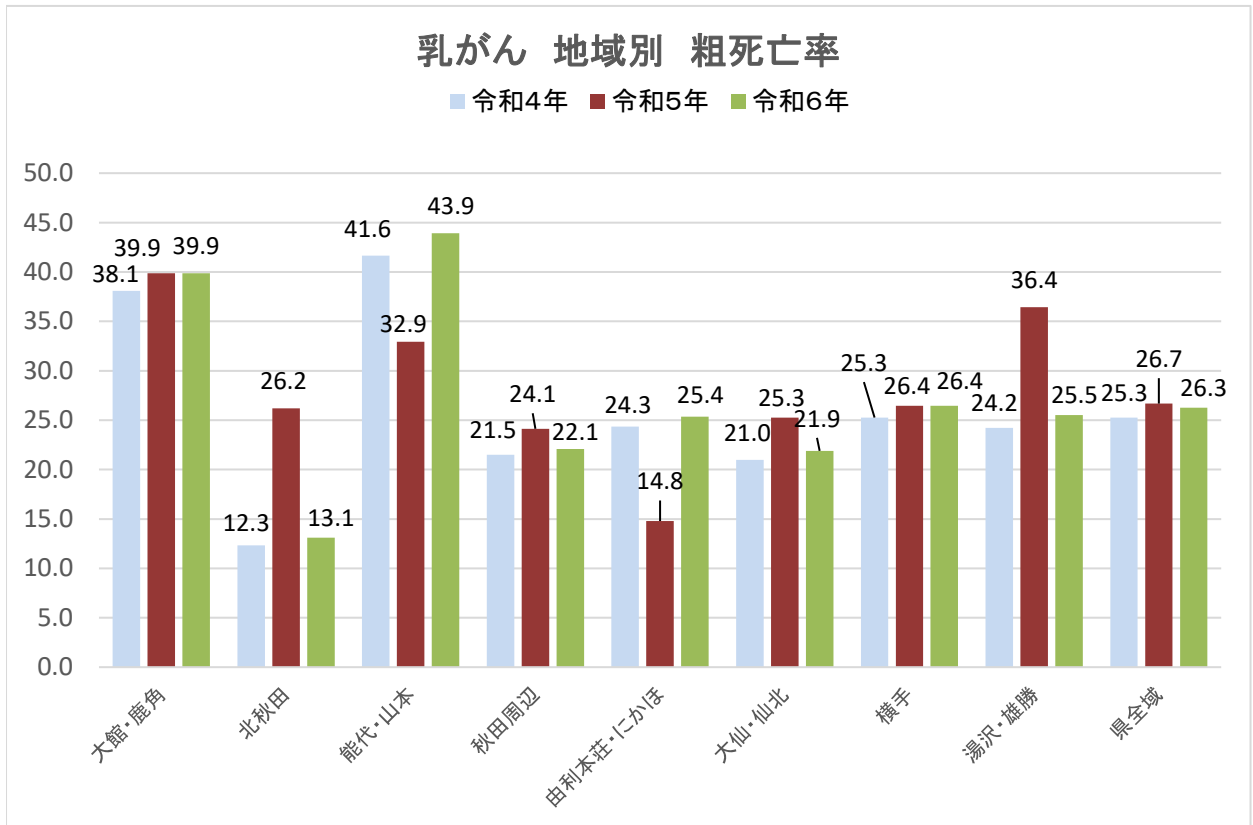
※粗罹患率は人口10万対

(出典: 全国がん登録情報、健康づくり推進課調べ)

【乳がん】 地域名	令和元年	令和2年	令和3年		
	粗罹患率	粗罹患率	粗罹患率	罹患数	人口
大館・鹿角	154.4	138.0	197.7	106	53,608
北秋田	138.0	173.7	161.7	27	16,696
能代・山本	214.7	195.8	188.2	74	39,325
秋田周辺	192.3	171.2	192.5	389	202,072
由利本荘・にかほ	143.1	151.4	127.5	64	50,186
大仙・仙北	165.7	128.2	150.4	95	63,166
横手	156.9	146.4	178.0	79	44,390
湯沢・雄勝	142.1	138.4	195.8	58	29,619
県全域	173.5	158.1	178.7	892	499,050

※県内市町村間における転入者数及び転出者数を除外しているため、秋田県の人口と各市町村の人口の合計(市郡計)とは一致しない。

※遡り調査(罹患の届出がない者について、死亡情報によりがんでの死亡が判明した場合に行われる調査)などから新たに判明する罹患者がいるため、厚生労働省「全国がん登録 罹患数・率 報告」において公表された秋田県の罹患数とは必ずしも一致しない。



※死亡率は人口10万対

(出典:厚生労働省「人口動態統計」、健康づくり推進課調べ)

【乳がん】 地域名	令和4年	令和5年	令和6年		
	粗死亡率	粗死亡率	粗死亡率	死亡数	人口
大館・鹿角	38.1	39.9	39.9	20	50,157
北秋田	12.3	26.2	13.1	2	15,270
能代・山本	41.6	32.9	43.9	16	36,422
秋田周辺	21.5	24.1	22.1	43	194,800
由利本荘・にかほ	24.3	14.8	25.4	12	47,330
大仙・仙北	21.0	25.3	21.9	13	59,374
横手	25.3	26.4	26.4	11	41,589
湯沢・雄勝	24.2	36.4	25.5	7	27,437
県全域	25.3	26.7	26.3	124	472,341

※県内市町村間における転入者数及び転出者数を除外しているため、秋田県の人口と各市町村の人口の合計(市郡計)とは一致しない。

## 市町村が実施するがん検診の受診状況

区 分		元年度実績	2年度実績	3年度実績	4年度実績	5年度実績
胃がん検診	対象者	291,503人	283,210人	276,090人	273,425人	268,941人
	受診者	19,808人	9,457人	15,831人	15,700人	15,337人
	受診率	9.7%	8.0%	6.9%	8.1%	8.1%
	全国受診率	7.8%	7.0%	6.5%	6.9%	6.7%
大腸がん検診	対象者	415,540人	405,725人	396,615人	394,457人	387,010人
	受診者	46,670人	34,354人	38,606人	37,819人	35,025人
	受診率	11.2%	8.5%	9.7%	9.6%	9.1%
	全国受診率	7.7%	6.5%	7.0%	6.8%	6.8%
肺がん検診	対象者	415,540人	405,725人	396, 615人	394,457人	387,010人
	受診者	35,074人	17,412人	25, 864人	26,413人	24,406人
	受診率	8.4%	4.3%	6.5%	6.7%	6.3%
	全国受診率	6.8%	5.5%	6.0%	6.0%	5.9%
子宮頸がん検診	対象者	288,374人	280,604人	272,706人	273,076人	266,381人
	受診者	22,698人	17,898人	19,987人	18,846人	18,237人
	受診率	13.8%	12.8%	12.1%	12.7%	12.5%
	全国受診率	15.7%	15.2%	15.4%	15.8%	15.8%
乳がん検診	対象者	209,874人	204,714人	199,863人	198,081人	194,264人
	受診者	19,976人	14,427人	17,134人	16,373人	15,434人
	受診率	17.4%	15.2%	14.1%	15.3%	14.9%
	全国受診率	17.0%	15.6%	15.3%	16.2%	15.9%

(出典：厚生労働省「地域保健・健康増進事業報告」)

【対象者(分母)】

全住民

【算定対象年齢】

【胃】50歳～69歳 【大腸・肺・乳】40歳～69歳 【子宮頸】20歳～69歳

## 一次検診受診者数の推移（初回・非初回別）

	令和2年度	令和3年度	令和4年度	令和5年度
<b>胃がん検診</b>				
対象者	283,210人	276,090人	273,425人	268,941人
受診者	9,457人	15,831人	15,700人	15,337人
（うち初回）	1,545人	3,894人	3,850人	3,665人
初回割合	16%	25%	25%	24%
<b>大腸がん検診</b>				
対象者	405,725人	396,615人	394,457人	387,010人
受診者	34,354人	38,606人	37,819人	35,025人
（うち初回）	6,085人	7,003人	7,022人	6,231人
初回割合	18%	18%	19%	18%
<b>肺がん検診</b>				
対象者	405,725人	396,615人	394,457人	387,010人
受診者	17,412人	25,864人	26,413人	24,406人
（うち初回）	3,944人	13,139人	8,236人	6,411人
初回割合	23%	51%	31%	26%
<b>子宮頸がん検診</b>				
対象者	280,604人	272,706人	273,076人	266,381人
受診者	17,898人	19,987人	18,846人	18,237人
（うち初回）	6,228人	6,794人	7,174人	6,444人
初回割合	35%	34%	38%	35%
<b>乳がん検診</b>				
対象者	204,714人	199,863人	198,081人	194,264人
受診者	14,427人	17,134人	16,373人	15,434人
（うち初回）	4,234人	4,914人	5,774人	4,725人
初回割合	29%	29%	35%	31%

（出典：厚生労働省「地域保健・健康増進事業報告」）

## 【算定対象年齢】

（胃）50歳～69歳 （大腸・肺・乳）40歳～69歳 （子宮頸）20歳～69歳

## 【初回受診者の定義】

（胃・大腸・子宮頸・乳）過去3年間に検診受診歴のない者

（肺）前年度に検診受診歴のない者



## 令和5年度 乳がん検診受診率【市町村別】

	市町村	対象者数	R5受診者数	R4受診者数	2年連続 受診者数	受診率
1	秋田市	63,482	3,236	3,209	0	10.2
2	能代市	10,083	2,047	2,058	1,064	30.2
3	横手市	16,976	1,622	1,924	57	20.6
4	大館市	13,351	1,171	1,207	37	17.5
5	男鹿市	4,799	177	192	0	7.7
6	湯沢市	11,833	910	954	2	15.7
7	鹿角市	5,610	332	567	111	14.0
8	由利本荘市	14,457	738	737	0	10.2
9	潟上市	6,737	264	265	0	7.9
10	大仙市	15,405	1,372	1,492	289	16.7
11	北秋田市	5,373	239	262	0	9.3
12	にかほ市	4,566	246	219	0	10.2
13	仙北市	4,599	232	272	0	11.0
14	小坂町	883	108	94	0	22.9
15	上小阿仁村	338	18	23	0	12.1
16	藤里町	527	182	167	112	45.0
17	三種町	2,884	670	791	448	35.1
18	八峰町	1,227	392	403	290	41.2
19	五城目町	1,553	184	150	82	16.2
20	八郎潟町	1,113	198	183	117	23.7
21	井川町	866	139	165	100	23.6
22	大潟村	557	119	130	50	35.7
23	美郷町	3,789	583	640	139	28.6
24	羽後町	2,806	209	209	7	14.6
25	東成瀬村	450	46	60	0	23.6
	合計	194,264	15,434	16,373	2,905	14.9

※算定対象年齢：40歳～69歳

(出典：厚生労働省「地域保健・健康増進事業報告」)

## 令和5年度 がん検診受診率(年齢階級別)

## 【乳】

	計	40～44歳	45～49歳	50～54歳	55～59歳	60～64歳	65～69歳	70～74歳	75歳以上	【再掲】 40～69歳
秋田県	10.9	22.0	12.5	15.1	10.9	16.9	13.0	16.6	3.3	14.9
秋田市	6.3	19.9	11.7	12.0	7.4	7.4	4.1	4.6	0.7	10.2
能代市	20.6	41.4	31.7	33.3	27.7	30.6	21.3	22.7	7.1	30.2
横手市	18.7	24.8	13.7	20.8	15.9	30.2	17.7	36.7	8.8	20.6
大館市	11.2	27.8	13.5	22.7	9.4	22.7	11.7	12.9	2.0	17.5
男鹿市	6.3	12.6	6.3	6.9	5.9	8.2	7.3	12.5	2.3	7.7
湯沢市	10.4	11.5	8.0	16.5	12.9	23.8	21.2	27.6	2.9	15.7
鹿角市	8.9	22.7	9.8	11.8	11.7	16.4	13.1	9.6	1.6	14.0
由利本荘市	8.6	8.8	5.1	7.9	5.6	15.8	14.8	20.8	1.4	10.2
潟上市	5.3	20.4	4.7	7.0	5.1	7.3	5.0	4.8	0.9	7.9
大仙市	13.0	31.6	14.3	14.9	9.2	17.8	14.7	21.4	4.4	16.7
北秋田市	7.4	18.9	6.0	7.4	5.5	9.8	10.4	14.4	3.2	9.3
にかほ市	9.5	6.7	5.8	8.7	9.0	15.6	13.0	19.5	4.7	10.2
仙北市	8.3	24.0	5.0	8.8	6.7	11.9	10.5	14.0	3.0	11.0
小坂町	13.8	37.9	28.3	19.4	19.6	18.3	21.2	14.9	3.6	22.9
上小阿仁村	10.7	16.7	6.1	10.2	8.5	18.0	13.3	24.5	6.5	12.1
藤里町	27.6	38.2	54.1	43.7	40.2	46.3	46.5	31.1	10.2	45.0
三種町	23.1	43.6	34.2	31.8	30.3	37.7	34.9	30.5	7.1	35.1
八峰町	29.3	48.6	32.9	36.4	42.9	41.8	44.2	42.5	12.0	41.2
五城目町	11.6	18.9	19.3	12.1	11.7	13.9	20.1	20.0	4.1	16.2
八郎潟町	18.8	25.9	12.3	14.2	20.9	28.1	33.0	26.7	9.3	23.7
井川町	17.5	28.2	18.4	16.3	19.5	28.6	29.7	25.9	6.5	23.6
大潟村	27.4	52.9	38.8	33.9	26.1	36.7	31.3	28.7	15.1	35.7
美郷町	23.2	40.8	21.8	28.3	20.8	33.2	27.6	34.9	10.6	28.6
羽後町	11.2	21.7	8.1	13.2	9.2	19.6	14.3	17.9	3.2	14.5
東成瀬村	18.5	7.7	13.8	17.9	32.8	20.7	36.8	26.6	8.5	23.6

(出典:厚生労働省「地域保健・健康増進事業報告」)

## 乳がん検診受診率の推移

## 【市町村別】

	市町村	令和元年度	令和2年度	令和3年度	令和4年度	令和5年度
1	秋田市	11.6	10.6	10.0	10.1	10.2
2	能代市	32.2	31.0	30.3	30.9	30.2
3	横手市	29.8	22.9	19.1	23.7	20.6
4	大館市	13.8	11.6	11.6	16.2	17.5
5	男鹿市	8.5	6.0	5.5	7.6	7.7
6	湯沢市	19.2	17.8	17.7	15.1	15.7
7	鹿角市	17.3	16.2	15.6	15.7	14.0
8	由利本荘市	11.8	11.3	11.1	10.7	10.2
9	潟上市	19.6	15.2	6.9	7.7	7.9
10	大仙市	18.1	15.2	13.7	16.3	16.7
11	北秋田市	8.8	8.7	9.4	10.1	9.3
12	にかほ市	12.9	8.0	11.3	12.3	10.2
13	仙北市	12.1	11.5	10.7	11.8	11.0
14	小坂町	20.0	17.0	18.0	20.7	22.9
15	上小阿仁村	13.7	10.9	12.4	14.1	12.1
16	藤里町	44.0	43.0	39.5	41.8	45.0
17	三種町	39.5	31.9	36.4	36.0	35.1
18	八峰町	51.6	50.9	40.0	42.5	41.2
19	五城目町	26.9	19.6	14.6	18.6	16.2
20	八郎潟町	28.8	23.0	18.3	24.4	23.7
21	井川町	23.7	21.5	21.5	24.4	23.6
22	大潟村	42.2	37.9	37.3	39.2	35.7
23	美郷町	30.6	31.3	29.5	30.7	28.6
24	羽後町	13.1	12.9	11.6	14.5	14.5
25	東成瀬村	28.5	28.5	30.0	27.7	23.6
	合計	17.4	15.2	14.1	15.3	14.9
	(参考) 全国	17.0	15.6	15.3	16.2	15.9

※算定対象年齢：40歳～69歳

(出典：厚生労働省「地域保健・健康増進事業報告」)

## 秋田県における乳がん検診（一次及び二次検診）の実施状況

※第３期秋田県がん対策推進計画の見直しに伴い、算定対象年齢を次の通りとしている。

平成２６年度以前：４０歳以上

平成２７年度以降：４０～６９歳

## 乳がん検診実施状況

年度	一次検診	精密検査				精密検査結果内訳				未把握	未受診	がん発見率 (D/A) %	※ 参考 がん発見率 【全国】	備考
	受診者数 (A) 人	要精検者数 (B) 人	要精検率 (B/A) %	受診者数 (C) 人	受診率 (C/B) %	がん (D) 人	がん疑い 人	がん以外 人	異常なし 人					
25年度	30,880	2,516	8.1	2,105	83.7	56	6	1,214	829	157	254	0.18	0.18	受診率：マンモ併用のみ
26年度	31,273	2,627	8.4	2,226	84.7	92	78	1,281	775	97	304	0.29	0.35	受診率：マンモ併用のみ
27年度	9,930	1,034	10.4	883	85.4	22	12	599	250	107	44	0.22	0.33	受診率：マンモ併用のみ
28年度	24,201	1,705	7.0	1,512	88.7	41	43	899	529	167	26	0.17	0.28	受診率：マンモのみ
29年度	22,107	1,368	6.2	1,258	92.0	41	10	693	514	81	29	0.19	0.29	受診率：マンモのみ
30年度	20,972	1,279	6.1	1,157	90.5	38	11	592	516	53	69	0.18	0.30	受診率：マンモのみ
元年度	20,070	1,242	6.2	1,137	91.5	46	7	607	477	33	72	0.23	0.30	受診率：マンモのみ
２年度	14,427	969	6.7	888	91.6	25	3	458	402	52	29	0.17	0.31	受診率：マンモのみ
３年度	17,162	1,151	6.7	1,026	89.1	42	11	562	411	73	52	0.24	0.33	受診率：マンモのみ
４年度	16,370	1,366	8.3	1,273	93.2	44	7	643	579	59	34	0.27	0.33	受診率：マンモのみ
５年度速報値	15,754	1,194	7.6	1,120	93.8	43	11	564	582	56	18	0.27		受診率：マンモのみ
４年度全国	2,126,527	137,631	6.5	124,000	90.1	7,113	4,176	58,955	46,527	9,910	3,721	0.33		受診率：マンモのみ

（出典：厚生労働省「地域保健・健康増進事業報告」、令和５年度速報値については健康づくり推進課調べ R7.11時点）

平成２７年度まで：「視触診方式及びマンモグラフィ」

平成２８年度以降：「マンモグラフィ受診者」

## 令和5年度(速報値) 市町村におけるがん検診の実施状況について【市町村別】

## 乳がん検診実施状況

	一次検診	精密検査				精密検査結果内訳				未把握 人	未受診 人	がん発見率 (D/A)%	陽性反応 適中度 (D/B)%	備考
	受診者数 (A) 人	要精検者数 (B) 人	要精検率 (B/A) %	受診者数 (C) 人	受診率 (C/B) %	がん (D) 人	がん疑い 人	がん以外 人	異常なし 人					
秋田市	3,236	272	8.4	257	94.5	11	0	163	83	15	0	0.34	4.04	
能代市	2,047	193	9.4	170	88.1	3	8	94	65	23	0	0.15	1.55	
横手市	1,933	133	6.9	131	98.5	3	0	63	65	0	2	0.16	2.26	
大館市	1,171	133	11.4	130	97.7	3	2	55	70	3	0	0.26	2.26	
男鹿市	177	13	7.3	13	100.0	0	0	3	10	0	0	0.00	0.00	
湯沢市	910	34	3.7	34	100.0	3	0	19	12	0	0	0.33	8.82	
鹿角市	332	26	7.8	25	96.2	0	0	10	15	1	0	0.00	0.00	
由利本荘市	743	48	6.5	46	95.8	2	0	22	22	2	0	0.27	4.17	
潟上市	264	22	8.3	22	100.0	1	0	12	9	0	0	0.38	4.55	
大仙市	1,372	93	6.8	91	97.8	7	0	34	50	2	0	0.51	7.53	
北秋田市	240	12	5.0	9	75.0	0	0	6	3	3	0	0.00	0.00	
にかほ市	246	16	6.5	14	87.5	1	0	1	12	0	2	0.41	6.25	
仙北市	232	27	11.6	27	100.0	0	0	3	24	0	0	0.00	0.00	
小坂町	108	10	9.3	9	90.0	1	0	3	5	0	1	0.93	10.00	
上小阿仁村	23	2	8.7	2	100.0	0	0	2	0	0	0	0.00	0.00	
藤里町	182	17	9.3	17	100.0	0	0	9	8	0	0	0.00	0.00	
三種町	670	50	7.5	41	82.0	2	0	20	19	0	9	0.30	4.00	
八峰町	392	23	5.9	19	82.6	0	1	14	4	4	0	0.00	0.00	
五城目町	184	7	3.8	7	100.0	0	0	3	4	0	0	0.00	0.00	
八郎潟町	198	5	2.5	5	100.0	0	0	3	2	0	0	0.00	0.00	
井川町	139	6	4.3	4	66.7	0	0	2	2	1	1	0.00	0.00	
大潟村	130	9	6.9	7	77.8	1	0	2	4	2	0	0.77	11.11	
美郷町	575	24	4.2	23	95.8	3	0	13	7	0	1	0.52	12.50	
羽後町	204	17	8.3	16	94.1	2	0	7	7	0	1	0.98	11.76	
東成瀬村	46	2	4.3	1	50.0	0	0	1	0	0	1	0.00	0.00	
秋田県	15,754	1,194	7.6	1,120	93.8	43	11	564	502	56	18	0.27	3.60	

(出典:健康づくり推進課調べ R7.11時点)

※算定対象年齢: 40～69歳

## 令和5年度(速報値) プロセス指標 市町村順位表【乳】

要改善

(単位: %)

要精検率			精検受診率			精検未把握率			精検未受診率			がん発見率			陽性反応適中度		
順位	基準値: 6.8%以下		順位	基準値: 90%以上		順位	基準値: -		順位	基準値: -		順位	基準値: 0.29%以上		順位	基準値: 4.3%以上	
1	八郎潟町	2.5%	1	男鹿市	100.0%	1	横手市	0.0%	1	秋田市	0.0%	1	羽後町	0.98%	1	美郷町	12.50%
2	湯沢市	3.7%	1	湯沢市	100.0%	1	男鹿市	0.0%	1	能代市	0.0%	2	小坂町	0.93%	2	羽後町	11.76%
3	五城目町	3.8%	1	潟上市	100.0%	1	湯沢市	0.0%	1	大館市	0.0%	3	大潟村	0.77%	3	大潟村	11.11%
4	美郷町	4.2%	1	仙北市	100.0%	1	潟上市	0.0%	1	男鹿市	0.0%	4	美郷町	0.52%	4	小坂町	10.00%
5	井川町	4.3%	1	上小阿仁村	100.0%	1	にかほ市	0.0%	1	湯沢市	0.0%	5	大仙市	0.51%	5	湯沢市	8.82%
6	東成瀬村	4.3%	1	藤里町	100.0%	1	仙北市	0.0%	1	鹿角市	0.0%	6	にかほ市	0.41%	6	大仙市	7.53%
7	北秋田市	5.0%	1	五城目町	100.0%	1	小坂町	0.0%	1	由利本荘市	0.0%	7	潟上市	0.38%	7	にかほ市	6.25%
8	八峰町	5.9%	1	八郎潟町	100.0%	1	上小阿仁村	0.0%	1	潟上市	0.0%	8	秋田市	0.34%	8	潟上市	4.55%
9	由利本荘市	6.5%	9	横手市	98.5%	1	藤里町	0.0%	1	大仙市	0.0%	9	湯沢市	0.33%	9	由利本荘市	4.17%
10	にかほ市	6.5%	10	大仙市	97.8%	1	三種町	0.0%	1	北秋田市	0.0%	10	三種町	0.30%	10	秋田市	4.04%
11	大仙市	6.8%	11	大館市	97.7%	1	五城目町	0.0%	1	仙北市	0.0%	11	由利本荘市	0.27%	11	三種町	4.00%
12	横手市	6.9%	12	鹿角市	96.2%	1	八郎潟町	0.0%	1	上小阿仁村	0.0%	12	大館市	0.26%	12	横手市	2.26%
13	大潟村	6.9%	13	由利本荘市	95.8%	1	美郷町	0.0%	1	藤里町	0.0%	13	横手市	0.16%	12	大館市	2.26%
14	男鹿市	7.3%	13	美郷町	95.8%	1	羽後町	0.0%	1	八峰町	0.0%	14	能代市	0.15%	14	能代市	1.55%
15	三種町	7.5%	15	秋田市	94.5%	1	東成瀬村	0.0%	1	五城目町	0.0%	15	男鹿市	0.00%	15	男鹿市	0.00%
16	鹿角市	7.8%	16	羽後町	94.1%	16	大仙市	2.2%	1	八郎潟町	0.0%	15	鹿角市	0.00%	15	鹿角市	0.00%
17	潟上市	8.3%	17	小坂町	90.0%	17	大館市	2.3%	1	大潟村	0.0%	15	北秋田市	0.00%	15	北秋田市	0.00%
17	羽後町	8.3%	18	能代市	88.1%	18	鹿角市	3.8%	18	横手市	1.5%	15	仙北市	0.00%	15	仙北市	0.00%
19	秋田市	8.4%	19	にかほ市	87.5%	19	由利本荘市	4.2%	19	美郷町	4.2%	15	上小阿仁村	0.00%	15	上小阿仁村	0.00%
20	上小阿仁村	8.7%	20	八峰町	82.6%	20	秋田市	5.5%	20	羽後町	5.9%	15	藤里町	0.00%	15	藤里町	0.00%
21	小坂町	9.3%	21	三種町	82.0%	21	能代市	11.9%	21	小坂町	10.0%	15	八峰町	0.00%	15	八峰町	0.00%
22	藤里町	9.3%	22	大潟村	77.8%	22	井川町	16.7%	22	にかほ市	12.5%	15	五城目町	0.00%	15	五城目町	0.00%
23	能代市	9.4%	23	北秋田市	75.0%	23	八峰町	17.4%	23	井川町	16.7%	15	八郎潟町	0.00%	15	八郎潟町	0.00%
24	大館市	11.4%	24	井川町	66.7%	24	大潟村	22.2%	24	三種町	18.0%	15	井川町	0.00%	15	井川町	0.00%
25	仙北市	11.6%	25	東成瀬村	50.0%	25	北秋田市	25.0%	25	東成瀬村	50.0%	15	東成瀬村	0.00%	15	東成瀬村	0.00%
秋田県計		7.6%	秋田県計		93.8%	秋田県計		4.7%	秋田県計		1.5%	秋田県計		0.27%	秋田県計		3.60%

(出典: 健康づくり推進課調べ R7.11時点)

※算定対象年齢: 40～69歳

※同率の市町村は同順位

※基準値は「がん検診事業のあり方について」(令和5年6月厚生労働省がん検診のあり方に関する検討会)を基にしている。

## 乳がん検診 プロセス指標全国順位表 都道府県別

要改善

令和4年度

要精検率			精検受診率			精検未把握率			精検未受診率			がん発見率			陽性反応適中度		
順位	基準値：6.8%以下		順位	基準値：90%以上		順位	基準値：－		順位	基準値：－		順位	基準値：0.29%以上		順位	基準値：4.3%以上	
1	岩手	2.6%	1	滋賀	97.8%	1	新潟	0.1%	1	宮城	0.1%	1	石川	0.52%	1	岩手	13.28%
2	福島	3.6%	2	宮城	97.2%	2	香川	0.4%	2	福井	0.4%	2	山口	0.49%	2	北海道	11.38%
3	栃木	3.8%	3	香川	96.6%	3	鳥取	1.1%	3	高知	0.5%	3	香川	0.48%	3	宮崎	10.52%
3	鹿児島	3.8%	4	鳥取	96.0%	3	滋賀	1.1%	4	滋賀	1.1%	4	北海道	0.45%	4	石川	8.55%
5	北海道	3.9%	4	奈良	96.0%	5	石川	1.2%	5	福岡	1.3%	5	宮崎	0.43%	4	香川	8.55%
6	高知	4.0%	6	新潟	95.4%	6	奈良	2.1%	5	岩手	1.3%	6	大阪府	0.42%	6	島根	7.77%
6	宮城	4.0%	7	群馬	95.3%	7	群馬	2.2%	5	大阪府	1.3%	7	東京都	0.41%	7	宮城	7.69%
6	山梨	4.0%	8	岩手	95.1%	8	徳島	2.5%	8	宮崎	1.4%	8	島根	0.40%	8	福島	7.66%
9	宮崎	4.1%	9	福岡	94.8%	9	宮城	2.7%	8	千葉	1.4%	8	和歌山	0.40%	9	鹿児島	7.35%
10	茨城	4.2%	10	京都府	94.5%	10	山形	3.1%	8	静岡	1.4%	10	青森	0.39%	10	愛媛	7.12%
11	愛媛	4.7%	11	大阪府	94.3%	11	茨城	3.2%	11	島根	1.7%	10	長崎	0.39%	11	栃木	6.96%
12	岡山	4.8%	12	島根	93.9%	11	愛媛	3.2%	12	福島	1.8%	10	福岡	0.39%	12	茨城	6.93%
13	山形	4.9%	13	愛媛	93.8%	13	京都府	3.3%	12	栃木	1.8%	13	兵庫	0.38%	13	岡山	6.19%
14	島根	5.2%	13	鹿児島	93.8%	13	鹿児島	3.3%	14	三重	1.9%	14	新潟	0.36%	14	群馬	6.12%
14	熊本	5.2%	15	徳島	93.6%	15	岐阜	3.4%	14	奈良	1.9%	14	佐賀	0.36%	15	大阪府	5.91%
16	群馬	5.4%	16	福井	93.4%	16	岩手	3.6%	16	京都府	2.3%	14	徳島	0.36%	15	新潟	5.91%
16	富山	5.4%	17	石川	93.3%	17	岡山	3.9%	17	群馬	2.4%	17	岩手	0.35%	17	岐阜	5.87%
18	岐阜	5.5%	18	佐賀	93.2%	18	福岡	4.0%	17	佐賀	2.4%	17	鳥取	0.35%	18	佐賀	5.76%
18	千葉	5.5%	18	秋田	93.2%	19	秋田	4.3%	17	青森	2.4%	19	愛媛	0.34%	19	青森	5.54%
20	香川	5.6%	20	宮崎	93.1%	19	山口	4.3%	20	東京都	2.5%	20	群馬	0.33%	20	熊本	5.51%
21	静岡	5.9%	21	岐阜	93.0%	19	佐賀	4.3%	20	秋田	2.5%	20	広島	0.33%	21	高知	5.45%
22	新潟	6.0%	22	高知	92.8%	22	大阪府	4.4%	22	愛知	2.6%	20	大分	0.33%	22	東京都	5.39%
23	石川	6.1%	22	山口	92.8%	22	熊本	4.4%	22	兵庫	2.6%	23	岐阜	0.32%	23	広島	5.33%
23	京都府	6.1%	24	栃木	92.6%	24	島根	4.5%	22	広島	2.6%	23	京都府	0.32%	24	富山	5.31%
25	広島	6.2%	24	福島	92.6%	25	山梨	4.7%	25	埼玉	2.8%	25	宮城	0.31%	25	京都府	5.28%
25	佐賀	6.2%	26	岡山	92.3%	26	大分	4.9%	25	鳥取	2.8%	25	福井	0.31%	26	和歌山	5.24%
27	愛知	6.4%	26	青森	92.3%	27	和歌山	5.1%	27	山口	2.9%	27	埼玉	0.30%	27	福岡	5.21%
27	沖縄	6.4%	28	千葉	92.2%	28	富山	5.2%	27	鹿児島	2.9%	27	愛知	0.30%	28	鳥取	5.07%
29	神奈川	6.5%	29	山形	92.1%	29	青森	5.3%	27	愛媛	2.9%	27	岡山	0.30%	29	兵庫	5.06%
30	奈良	6.8%	30	熊本	92.0%	30	宮崎	5.5%	30	長崎	3.0%	27	沖縄	0.30%	30	山形	4.95%
30	福井	6.8%	31	富山	91.2%	31	栃木	5.6%	30	香川	3.0%	27	神奈川	0.30%	31	山口	4.92%
32	鳥取	6.9%	32	和歌山	90.8%	31	福島	5.6%	32	熊本	3.6%	32	茨城	0.29%	32	徳島	4.87%
33	大分	7.0%	33	広島	90.2%	33	福井	6.2%	32	岐阜	3.6%	32	富山	0.29%	33	静岡	4.80%
33	滋賀	7.0%	34	山梨	90.0%	34	千葉	6.4%	32	富山	3.6%	32	熊本	0.29%	34	愛知	4.76%
35	青森	7.1%	35	大分	89.8%	35	高知	6.7%	35	岡山	3.7%	35	静岡	0.28%	35	長崎	4.71%
35	大阪府	7.1%	36	茨城	88.9%	36	広島	7.2%	36	徳島	3.8%	35	奈良	0.28%	36	大分	4.70%
37	徳島	7.3%	36	愛知	88.9%	37	神奈川	8.0%	37	和歌山	4.1%	35	鹿児島	0.28%	36	山梨	4.70%
38	長野	7.4%	38	埼玉	88.8%	38	埼玉	8.4%	38	神奈川	4.4%	35	福島	0.28%	38	沖縄	4.64%
38	三重	7.4%	39	長崎	87.7%	39	愛知	8.6%	39	新潟	4.5%	39	秋田	0.27%	39	神奈川	4.54%
40	福岡	7.5%	39	東京都	87.7%	40	長崎	9.3%	40	山形	4.7%	40	栃木	0.26%	40	福井	4.47%
40	兵庫	7.5%	41	神奈川	87.6%	41	北海道	9.7%	41	長野	4.9%	40	三重	0.26%	41	千葉	4.45%
40	東京都	7.5%	42	静岡	87.1%	42	東京都	9.9%	42	山梨	5.3%	42	滋賀	0.25%	42	奈良	4.15%
43	埼玉	7.6%	43	長野	84.5%	43	長野	10.6%	42	大分	5.3%	42	千葉	0.25%	43	埼玉	4.03%
44	和歌山	7.7%	44	兵庫	82.4%	44	静岡	11.5%	44	石川	5.6%	44	山形	0.24%	44	滋賀	3.65%
45	長崎	8.3%	45	北海道	82.3%	45	兵庫	15.0%	45	茨城	8.0%	45	長野	0.23%	45	三重	3.52%
45	秋田	8.3%	46	沖縄	72.6%	46	沖縄	16.9%	45	北海道	8.0%	46	高知	0.22%	46	秋田	3.22%
47	山口	10.0%	47	三重	56.0%	47	三重	42.1%	47	沖縄	10.5%	47	山梨	0.19%	47	長野	3.13%
	全国	6.1%		全国	89.5%		全国	7.6%		全国	2.9%		全国	0.33%		全国	5.45%

(出典：厚生労働省「地域保健・健康増進事業報告」)

※算定対象年齢：40～69歳

※同率の都道府県は同順位

※基準値は「がん検診事業のあり方について」(令和5年6月厚生労働省がん検診のあり方に関する検討会)を基にしている。

秋田県における乳がん検診無料クーポン券の実績について

【がん検診推進事業】

年 度	区 分	子 宮 頸 が ん						乳 が ん					
	対象年齢	20歳	25歳	30歳	35歳	40歳	合 計	40歳	45歳	50歳	55歳	60歳	合 計
平成21年度	対象者数	4,551人	4,930人	5,774人	6,578人	6,446人	28,279人	6,446人	6,739人	7,855人	8,831人	10,229人	40,100人
	利用者数	390人	954人	1,557人	1,902人	1,974人	6,777人	1,775人	1,760人	1,793人	2,398人	2,704人	10,430人
	利用率	8.6%	19.4%	27.0%	28.9%	30.6%	24.0%	27.5%	26.1%	22.8%	27.2%	26.4%	26.0%
平成22年度	対象者数	4,506人	4,812人	5,567人	6,378人	6,130人	27,393人	6,130人	6,620人	7,582人	8,840人	10,839人	40,011人
	利用者数	553人	1,141人	1,753人	2,237人	1,978人	7,662人	1,818人	1,891人	1,849人	2,494人	2,946人	10,998人
	受 診 率	12.3%	23.7%	31.5%	35.1%	32.3%	28.0%	29.7%	28.6%	24.4%	28.2%	27.2%	27.5%
平成23年度	対象者数	4,238人	4,467人	5,244人	6,370人	6,281人	26,600人	6,281人	5,930人	7,185人	8,200人	10,153人	37,749人
	利用者数	557人	1,025人	1,433人	2,146人	1,847人	7,008人	1,760人	1,606人	1,706人	2,297人	2,732人	10,101人
	利用率	13.1%	22.9%	27.3%	33.7%	29.4%	26.3%	28.0%	27.1%	23.7%	28.0%	26.9%	26.8%
平成24年度	対象者数	4,306人	4,397人	5,023人	6,052人	6,408人	26,186人	6,419人	5,525人	7,038人	7,860人	9,212人	36,054人
	利用者数	575人	1,063人	1,448人	2,077人	1,866人	7,029人	1,711人	1,340人	1,521人	1,942人	2,330人	8,844人
	利用率	13.4%	24.2%	28.8%	34.3%	29.1%	26.8%	26.7%	24.3%	21.6%	24.7%	25.3%	24.5%
平成25年度	対象者数	4,189人	4,215人	5,148人	5,916人	6,518人	25,986人	6,518人	6,584人	6,930人	7,852人	9,340人	37,224人
	利用者数	456人	942人	1,359人	1,811人	1,861人	6,429人	1,725人	1,620人	1,655人	2,080人	2,348人	9,428人
	利用率	10.9%	22.3%	26.4%	30.6%	28.6%	24.7%	26.5%	24.6%	23.9%	26.5%	25.1%	25.3%

【H26働く世代の女性支援のためのがん検診推進事業】

年 度	区 分	子 宮 頸 が ん						乳 が ん					
	対象年齢	20歳	22～25歳	27～30歳	32～35歳	37～40歳	合 計	40歳	42～45歳	47～50歳	52～55歳	57～60歳	合 計
平成26年度	対象者数	4,020人	11,297人	12,868人	14,203人	16,078人	58,466人	6,540人	17,575人	17,732人	22,044人	24,070人	87,961人
	利用者数	483人	1,404人	2,009人	2,623人	2,609人	9,128人	1,587人	1,944人	1,877人	2,706人	2,667人	10,781人
	利用率	12.0%	12.4%	15.6%	18.5%	16.2%	15.6%	24.3%	11.1%	10.6%	12.3%	11.1%	12.3%

【H27働く世代の女性支援のためのがん検診緊急支援事業】

年 度	区 分	子 宮 頸 が ん					乳 が ん				
	対象年齢	22歳	27歳	32歳	37歳	合 計	42歳	47歳	52歳	57歳	合 計
平成27年度	対象者数	3,103人	3,033人	3,431人	3,639人	13,206人	4,330人	4,476人	4,536人	5,157人	18,499人
	利用者数	305人	436人	559人	538人	1,838人	438人	547人	438人	585人	2,008人
	利用率	9.8%	14.4%	16.3%	14.8%	13.9%	10.1%	12.2%	9.7%	11.3%	10.9%

【新たなステージに入ったがん検診の総合支援事業】

年 度	区 分	子 宮 頸 が ん						乳 が ん					
	対象年齢	20歳	25歳	30歳	35歳	40歳	合 計	40歳	45歳	50歳	55歳	60歳	合 計
平成27年度	利用者数	416人	246人	297人	316人	266人	1,541人	1,525人	229人	192人	226人	278人	2,450人
平成28年度	利用者数	409人	295人	155人	203人	233人	1,295人	1,039人	146人	99人	172人	193人	1,649人
平成29年度	利用者数	260人					260人	888人					888人
平成30年度	利用者数	271人					271人	840人					840人
令和元年度	利用者数	227人					227人	769人					769人
令和2年度	利用者数	254人					254人	484人					484人
令和3年度	利用者数	239人					239人	518人					518人
令和4年度	利用者数	227人					227人	475人					475人
令和5年度	利用者数	185人					185人	482人					482人
令和6年度	利用者数	98人					98人	485人					485人

(健康づくり推進課調べ)

※25年度までは「がん検診推進事業」として、40・45・50・55・60歳を対象に実施。

※26年度は「働く世代の女性支援のためのがん検診推進事業」として、40歳及び過去の無料クーポン券未利用者を対象に実施。

※27年度は「働く世代の女性支援のためのがん検診緊急支援事業」として、25年度の「がん検診推進事業」の対象者のうち、過去5年度に一度も乳がん検診を受診していない者及び「新たなステージに入ったがん検診の総合支援事業」として、過去5年度に一度も乳がん検診を受診していない者を対象に実施。

※28年度は「新たなステージに入ったがん検診の総合支援事業」として、過去5年度に一度も乳がん検診を受診していない者を対象に実施。

※29年度以降は「新たなステージに入ったがん検診の総合支援事業」として、下記の対象に実施。

・子宮頸がん(満20歳の者)      ・乳がん(満40歳の者)

※利用率は、利用者数÷対象者数×100で算出。(地域保健・健康増進事業報告の受診率と異なるので留意のこと)



## 令和6年度新たなステージに入ったがん検診総合支援事業 対象者・利用者数（国クーポン）

市区町村	乳がん			
	対象者数	クーポン券配布枚数	利用者数	利用率
秋 田 市				
能 代 市	230	230	75	32.6%
横 手 市	426	426	111	26.1%
大 館 市	324	324	113	34.9%
男 鹿 市				
湯 沢 市				
鹿 角 市	124	124	21	16.9%
由 利 本 荘 市				
潟 上 市				
大 仙 市	381	381	84	22.0%
北 秋 田 市				
に か ほ 市				
仙 北 市				
小 坂 町	19	19	3	15.8%
上 小 阿 仁 村	4	4	3	75.0%
藤 里 町				
三 種 町	49	49	17	34.7%
八 峰 町	26	26	8	30.8%
五 城 目 町				
八 郎 潟 町				
井 川 町				
大 潟 村	14	14	7	50.0%
美 郷 町	91	91	20	22.0%
羽 後 町	65	65	21	32.3%
東 成 瀬 村	4	4	2	50.0%
秋 田 県	1,757	1,757	485	27.6%
年齢別配布(利用率)		100.0%	27.6%	

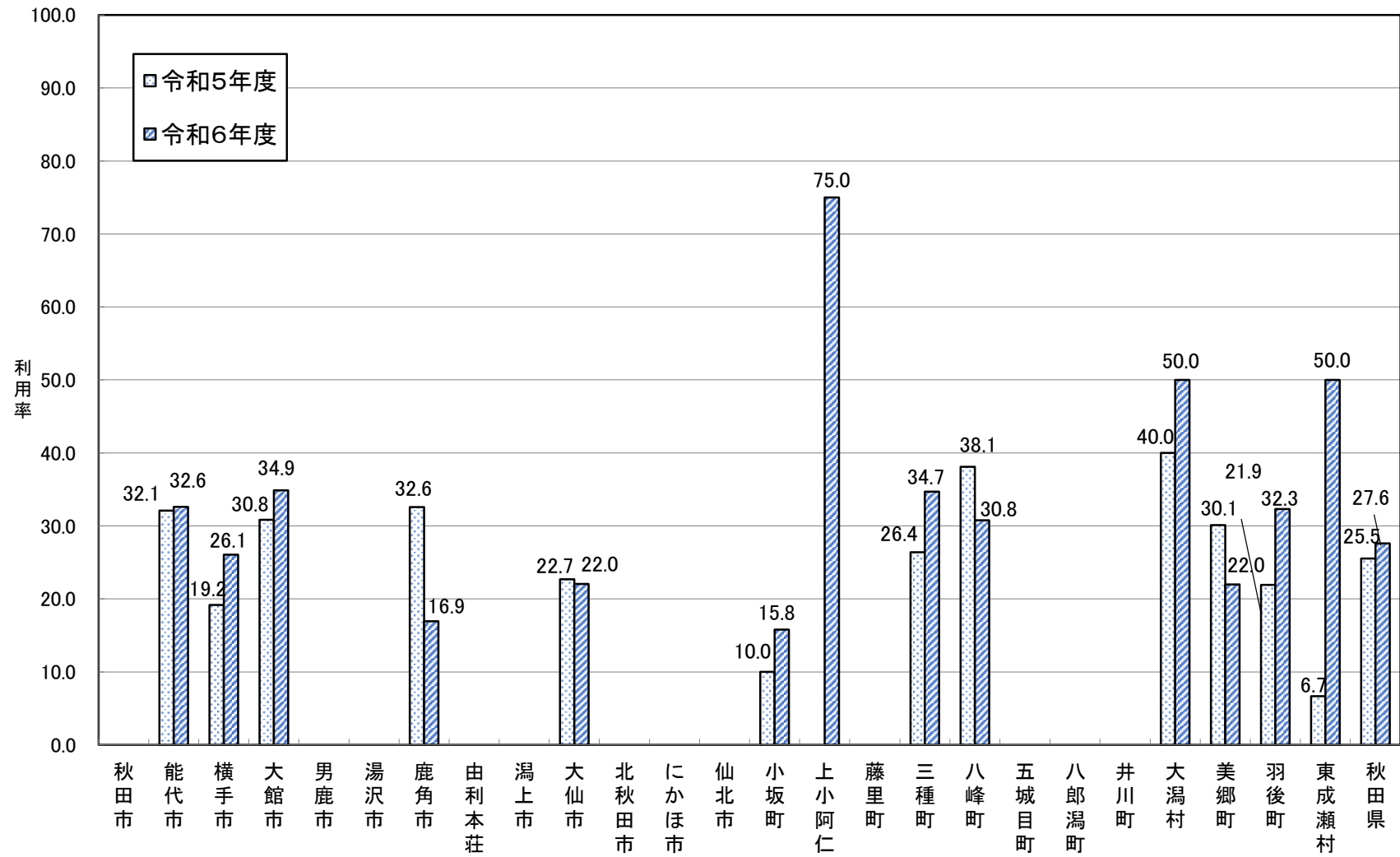
※対象者のうち、過去5年に1度も子宮頸がん検診・乳がん検診を受けていない者が対象

※H29年度より、補助金の対象となる検診対象者の年齢が下記の者に変更となった

- ・子宮頸がん(満20歳の者)
- ・乳がん(満40歳の者)

※利用率＝利用者数／クーポン券配布枚数×100

## 乳がん検診無料クーポン券の利用率（市町村別）



対象年齢：40歳

（健康づくり推進課調べ）