

昭和48年度秋田県内、ポリオの 流行予測調査結果について

*坂本 昭男 *庄司 キク *原田 誠三郎
*森田 盛大 **須藤 恒久

昭和48年度のポリオ流行予測事業として、山本郡藤里町地区と鹿角郡小坂町地区の住民についてポリオ感染源調査と感受性調査を実施したので、その結果を報告する。

(1) 感染源調査としてのウイルス分離は、カニクイザル腎細胞を用いて、藤里町地区昭和48年7月18日採取した

56名の糞便について実施した結果、表1の如く、ポリオⅠ型1株、ポリオⅡ型1株、未同定3株の5株が分離された。

又、小坂町地区は、昭和48年8月24日に採取した54名の結果は未同定1株分離されたにすぎなかった。

表1 藤里町地区及び小坂町のウイルス分離結果

地区名 時期	山本郡藤里町地区 S. 48. 7. 18					鹿角郡小坂町地区 S. 48. 8. 24				
	被 例	検 数	分 陽 性 数	ポ リ オ Ⅰ 型	ポ リ オ Ⅱ 型	被 例	検 数	分 陽 性 数	ポ リ オ Ⅰ 型	ポ リ オ Ⅱ 型
0	6		2	1	未同定—1	4		1	0	未同定—1
1	8		2	1	未同定—1	8		0	0	0
2	7		1	0	未同定—1	4		0	0	0
3	1		0	0	0	5		0	0	0
4	6		0	0	0	3		0	0	0
5	6		0	0	0	4		0	0	0
6	5		0	0	0	3		0	0	0
7	2		0	0	0	3		0	0	0
8	1		0	0	0	4		0	0	0
9	5		0	0	0	4		0	0	0
10~13	9		0	0	0	12		0	0	0
計	56		5	2	3	54		1	0	1

(2) 次に、感受性調査は本年度よりミドリザル腎細胞を用いすべてマイクロタイター法によって行なったが、両地区のポリオ中和抗体保有率は、表2及び3、図1及び2に示す如く、両地区共にⅡ型に対する中和抗体保有率が他の型より高かった。

また、3才群以下のⅢ型に対する中和抗体保有率はい

ずれの地区においても低く、特に0~1才群において著しい低保有率を示した。

又、3つの型に対する中和抗体をまったく保有しないものが藤里地区0~1才群において2名、小坂町地区において0~1才群が4名、2~3才群に1名、4~6才群に1名認められた。

表2

山本郡藤里町地区住民のポリオウイルスに対する中和抗体の保有状況

年齢	被検人員	4倍スクリーニング							64倍スクリーニング						
		I型	II型	III型	1つの型のみ(+)	2つの型のみ(+)	3つの型のみ(+)	3つ共(-)	I型	II型	III型	1つの型のみ(+)	2つの型のみ(+)	3つの型のみ(+)	3つ共(-)
0~1	15	12 (80)	13 (86.6)	2 (13.3)	1 (6.6)	10 (66.6)	2 (13.3)	2 (13.3)	7 (46.6)	12 (80)	1 (6.6)	4 (26.6)	8 (53.3)	0	3 (20)
2~3	11	6 (54.5)	11 (100)	4 (36.3)	4 (36.3)	4 (36.3)	3 (27.2)	0	2 (18.1)	5 (45.4)	1 (9.0)	4 (36.3)	2 (18.1)	0	5 (45.4)
4~6	20	14 (70)	20 (100)	16 (80)	2 (10)	6 (30)	12 (60)	0	6 (30)	15 (75)	1 (5.0)	10 (50)	6 (30)	0	4 (20)
7~9	11	10 (90.9)	11 (100)	8 (72.7)	1 (9.0)	2 (18.1)	8 (72.7)	0	0	3 (27.2)	0	3 (27.2)	0	0	8 (72.7)
10~12	13	11 (84.6)	11 (84.6)	10 (76.9)	2 (15.3)	3 (23)	8 (61.5)	0	2 (15.3)	4 (30.7)	0	2 (15.3)	2 (15.3)	0	9 (69.2)
13~15	13	12 (92.3)	13 (100)	10 (76.9)	0	4 (30.7)	9 (69.2)	0	2 (15.3)	6 (46.1)	5 (38.4)	6 (46.1)	2 (15.3)	1 (7.6)	4 (30.7)
16~19	10	5 (50)	9 (90)	10 (100)	0	6 (60)	4 (40)	0	2 (20)	4 (40)	2 (20)	4 (40)	2 (20)	0	4 (40)
20~	14	13 (92.8)	14 (100)	14 (100)	0	2 (14.2)	12 (85.7)	0	6 (42.8)	6 (42.8)	3 (21.4)	8 (57.1)	2 (14.2)	1 (7.1)	3 (21.4)
計	107	83 (77.5)	102 (95.3)	74 (69.1)	10 (9.3)	37 (34.5)	58 (54.2)	2 (1.8)	27 (25.2)	55 (51.4)	13 (12.1)	41 (38.3)	24 (22.4)	2 (1.8)	40 (37.3)

表3

鹿角郡小坂町地区住民のポリオウイルスに対する中和抗体の保有状況

年齢	被検人員	4倍スクリーニング							64倍スクリーニング						
		I型	II型	III型	1つの型のみ(+)	2つの型のみ(+)	3つの型のみ(+)	3つ共(-)	I型	II型	III型	1つの型のみ(+)	2つの型のみ(+)	3つの型のみ(+)	3つ共(-)
0~1	16	12 (75)	12 (75)	3 (18.7)	0	9 (56.2)	3 (18.7)	4 (25)	8 (50)	10 (62.5)	1 (6.2)	4 (25)	6 (37.5)	1 (6.2)	5 (31.2)
2~3	14	11 (78.5)	13 (92.8)	6 (42.8)	2 (14.2)	5 (35.7)	6 (42.8)	1 (7.1)	3 (21.4)	13 (92.8)	0	10 (71.4)	3 (21.4)	0	1 (7.1)
4~6	15	10 (66.5)	14 (93.3)	8 (53.3)	1 (6.6)	8 (53.3)	5 (33.3)	1 (6.6)	5 (33.3)	9 (60)	0	8 (53.3)	3 (20)	0	4 (26.6)
7~9	13	10 (76.9)	11 (84.6)	10 (76.9)	1 (7.6)	6 (46.1)	6 (46.1)	0	1 (7.6)	8 (61.5)	7 (53.8)	8 (61.5)	1 (7.6)	0	4 (30.7)
10~12	19	15 (78.9)	19 (100)	19 (100)	2 (10.5)	5 (26.3)	12 (63.1)	0	6 (31.5)	13 (68.4)	3 (15.7)	7 (36.8)	6 (31.5)	1 (5.2)	5 (26.3)
13~15	10	7 (70)	10 (100)	9 (90)	0	4 (40)	6 (60)	0	2 (20)	6 (60)	2 (20)	3 (30)	2 (20)	1 (10)	4 (40)
16~19	13	13 (100)	13 (100)	11 (84.6)	0	2 (15.3)	11 (84.6)	0	2 (15.3)	9 (69.2)	3 (23)	10 (76.9)	2 (15.3)	0	1 (7.6)
20~	14	12 (85.7)	14 (100)	14 (100)	0	2 (14.2)	12 (85.7)	0	5 (35.7)	11 (78.5)	5 (35.7)	7 (50)	4 (28.5)	2 (14.2)	1 (7.1)
計	114	90 (78.9)	106 (92.9)	80 (70.1)	6 (5.2)	41 (35.9)	61 (53.5)	6 (5.2)	32 (28.0)	79 (69.2)	15 (13.1)	57 (50)	27 (23.6)	5 (4.3)	25 (21.9)

図1 藤里町地区ポリオ中和抗体保有率(%)

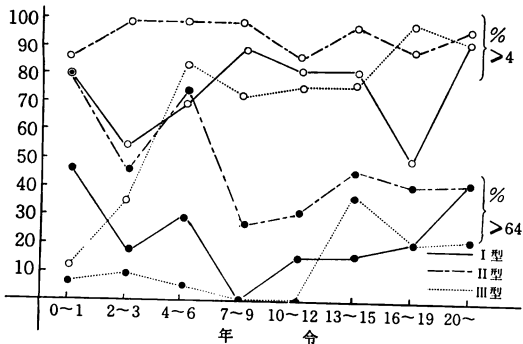


図2 小坂町地区ポリオ中和抗体保有率(%)

