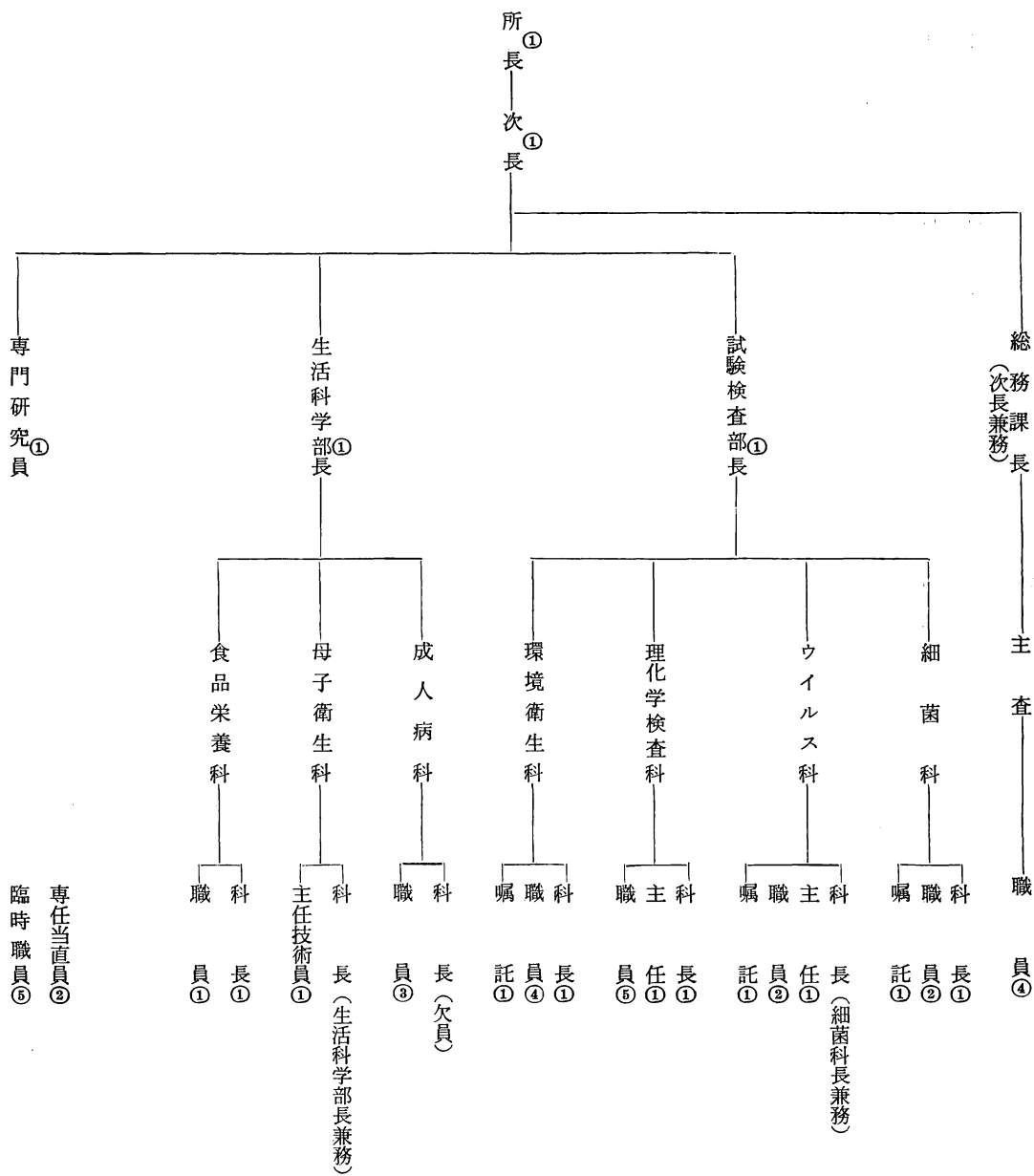


総

説

I 秋田県衛生科学研究所の機構



Ⅱ 職員並びに業務分担

昭和49年3月31日現在

課科別	職名	氏名	当所発令	業務内容	
総務課	所長	児島三郎	昭和46.4.1		
	次長	奥山武	46.5.1		
	専門研究員	藤盛義英	46.3.1		
	総務課長	奥山武	46.5.1		
	主査	佐々木雷三	47.4.1		人事管理, 庁舎管理, 福利厚生
	主事	佐藤アイ	41.4.1		現金取扱員, 諸統計, 庶務, 歳入事務
	主事	木村道男	48.4.1		一般庶務
	主事	北島静一	46.4.1		物品取扱員, 歳出事務
	兼技師 兼運転技師	佐藤恒明	39.11.1		{機械, 電気, ポンプ各室の技術に関する事 {自動車の運転に関する事
	庁務員	佐藤喜久治	48.7.1		庁舎内外の清掃, 文書の送達
専任当直員	永井三治	46.7.3	日直, 宿直		
〃	〃	山田運治郎	47.9.16	〃 〃	
試験検査部	部長	池田栄次	48.4.1		
細菌科	科長	森田盛大	46.7.1		
〃	技師	金鉄三郎	39.4.1		伝染病菌, 食中毒菌の調査研究
〃	〃	高山和子	25.7.10		腸内細菌の調査研究
ウイルス科	科(兼)長	森田盛大			
〃	主任	坂本昭男	21.10.1		ポリオ予測調査並びにウイルス調査研究
〃	技師	庄司キク	19.10.1		梅毒血清反応検査, トキソプラズマ及びウイルス調査研究
〃	〃	原田誠三郎	45.5.1		日本脳炎予測調査並びにウイルス調査研究
理化学検査科	科長	北林敏郎	46.5.1		
〃	主任	今野宏	39.7.1		PCB, 残留農薬類に関する調査研究
〃	技師	宍戸勇	32.4.10	食品の栄養学的成分の分析及び研究	
〃	〃	栗原正	48.4.1	温泉, 医薬品及び麻薬に関する調査研究	
〃	〃	勝又貞一	42.6.16	食品中微量水銀含有量調査研究及び放射能に関する事	
〃	〃	小沢喬志郎	46.10.15	食品中有機スズ化合物の調査及び食品添加物の調査研究	
〃	〃	石塚英馬	48.4.10	放射能に関する調査研究, 温泉, 医薬品, 麻薬に関する調査研究	
環境衛生科	科長	芳賀義昭	39.6.20		
〃	〃	斎藤弥	48.4.1		水(上水等)の調査研究
〃	〃	武藤倫子	43.10.1		重金属汚染の環境医学的調査研究
〃	〃	佐藤志津子	46.1.1		水(上水等)の調査研究
〃	〃	山脇徳美	48.5.1		重金属汚染の環境医学的調査研究
生活科学部	部長	伊藤玲子	39.4.1		
成人病科	科長	欠			

成人病科	技 師	船 木 章 悦	39. 7. 1	高血圧, 脳卒中に関する調査研究
"	"	沢 部 光 一	46. 4. 1	糖及び脂質代謝異常に関する調査研究
"	"	高 柔 克 子	46. 4. 1	" " "
母子衛生科	科(兼)長	伊 藤 玲 子		
"	主任技術員	佐々木 芳 枝	47. 4. 1	母子保健管理に関する調査研究
食品栄養科	科 長	菊 地 亮 也	41. 4. 1	
"	技 師	富 樫 美和子	47. 5. 1	食生活, 栄養改善に関する調査研究及び分析
(細菌, 病理)	(非常勤嘱託)	須 藤 恒 久	46. 7. 1	ウイルス性疾患の病原診断並びに腸内ウイルス及び呼吸器ウイルスの調査研究
(微生物)	(")	天 野 保 二	48. 6. 1	微生物の形態学調査並びに生化学的調査研究
(環境, 衛生)	(")	豊 口 徹 郎	46.11. 1	環境衛生関係の重金属の分析及び水質の調査研究
(食品, 栄養)	兼 務	柴 田 吉 鶴		食生活, 栄養改善に関する調査研究及び分析

Ⅲ 業 務 内 容

A 総務課

- 1 人事, 予算に関すること。
- 2 運営, 事業の企画ならびに業務の連絡調整に関すること。
- 3 庁舎の維持管理および防災に関すること。
- 4 物品の購入, 出納, ならびに保管に関すること。
- 5 検体の受付並びに手数料の収入に関すること。
- 6 諸統計の調査報告に関すること。
- 7 文書の收受, 発送, ならびに保管に関すること。
- 8 公印の管守に関すること。
- 9 その他各科の業務に属しない事項等。

B 細菌科

- 1 細菌性伝染病の予防に関する調査研究。
 - 1) 猩紅熱流行に関すること。
 - 2) 伝染病細菌の薬剤耐性に関すること。
 - 3) 細菌性伝染病の予防と免疫に関すること。
- 2 細菌性食中毒の予防及び検査法に関する調査研究。
 - 1) ブドウ球菌食中毒の検査法に関すること。
 - 2) 腸炎ビブリオに関する疫学的及び病原学的調査研究。
 - 3) サルモネラ菌及びエルミネア菌の疫学に関すること。
 - 4) 食品細菌及び真菌類に関すること。
- 3 伝染病細菌に関すること。
- 4 食中毒細菌に関すること。
- 5 その他細菌一般に関すること。

C ウイルス科

- 1 ウイルス性感染症(伝染病)の病原分析に関する調査研究。
 - 1) 脳神経系, ウイルス感染症。
 - 2) 呼吸器系, ウイルス感染症。
 - 3) 消化器系, ウイルス感染症。
 - 4) 発疹性, ウイルス感染症。
 - 5) 先天性並びに新生児のウイルス感染症。
- 2 ウイルス感染症の予防に関する調査研究。
 - 1) ウイルスの疫学及び生態学に関すること。
 - 2) ウイルス性伝染病の流行予測に関すること。
 - 3) ウイルス性伝染病の予防と免疫に関すること。
 - 4) ウイルス性ワクチンによる予防に関する統計学

的研究に関すること。

- 5) 血清肝炎病原体に関するウイルス学的及び疫学的研究に関すること。
- 3 クラミジア, リケッチャ, 原虫, スピロヘーターに関すること。
 - 1) オーム病の血清学的試験検査。
 - 2) 恙虫病の血清学的試験検査。
 - 3) 発疹チフスの血清学的試験検査。
 - 4) トキソプラズマの血清学的試験検査。
 - 5) 梅毒の血清学的試験検査。
- 4 その他。

D 理化学検査科

- 1 食品の安全性に関する調査研究。
 - 1) 食品中の有害微量元素に関すること。
カドミウム, 水銀, 錫, 砒素, 鉛, 亜鉛, 銅, マンガン, その他。
 - 2) 食品中の有害微量合成化合物に関すること。
PCB, 有機塩素剤, 有機燐剤。
 - 3) 発がん性物質に関すること。
 - 4) 有害微量元素, 有害微量合成化合物の人体におよぼす影響に関すること。
- 2 放射能に関する調査研究。
雨水, 食品, 土壌, 飲料水。
- 3 温泉に関する調査研究。
- 4 薬事法による医薬品, 化粧品 の規格。
- 5 麻薬取締法による麻薬鑑定。
- 6 覚せい剤取締法による覚せい剤鑑定。
- 7 毒物及び劇物取締法による毒物, 劇物の鑑定。
- 8 温泉法による温泉の成分分析。
- 9 食品衛生法による。
 - 1) 化学的食中毒原因試験。
 - 2) 一般食品の成分規格。
 - 3) 添加物, 器具及び容器包装, おもちゃ, 台所用洗剤等の規格。
 - 4) 乳及び乳製品の成分規格。

E 環境衛生科

- 1 水と健康の関連に関する調査研究。
 - 1) 有害物質に関すること。
- 2 重金属汚染の環境医学的調査研究。
 - 1) 有害重金属の疫学調査に関すること。

- 3 人工環境に関する調査研究。
- 4 飲料水に関する分析試験。

F 成人病科

- 1 成人病（高血圧，脳卒中，心疾患，動脈硬化症，糖尿病等）の疫学調査に関する研究。
 - 1) 統計的観察に関すること。
 - 2) 実態調査に関すること。
- 2 成人病の予防並びに管理に関する調査研究。
 - 1) 発症並びに増悪要因に関すること。
 - 2) 事故の予知に関すること。
 - 3) 検診管理方式に関すること。

G 母子衛生科

- 1 母子衛生の疫学調査に関すること。
 - 1) 母子衛生の統計的観察。
 - 2) 母子衛生の実態調査。
- 2 不幸な子供をうまない運動に関すること。
 - 1) 母子保健管理に関すること。
 - 2) 疾病予防の基礎的問題に関すること。
- 3 健康増進に関すること。
- 4 精神衛生に関すること。

H 食品栄養科

- 1 栄養学的な疾病の予防管理に関する調査研究。
 - 1) 高血圧，脳卒中，動脈硬化症，心疾患，糖尿病，貧血などの栄養管理に関すること。
 - 2) 過剰欠かん栄養に関すること。
- 2 食生活改善の方向に関する調査研究。
 - 1) 秋田県食生活の特異性と動向に関すること。
 - 2) 都市部，農村部における食生活改善の方向に関すること。
- 3 健康増進のための理想的食生活パターン設定に関すること。
 - 1) 栄養調査の方法及び食品，食事の栄養分析に関すること。
 - 2) 食品の調理加工及び保存に関すること。
 - 3) 食習慣に関すること。

I 生化学

- 1 組織機能の生化学的研究。
 - 1) 脂質代謝異常に関すること。
- 2 有機性有害物質に関する生化学的研究。
 - 1) 有害物質の代謝に関すること。

Ⅳ 昭和 48 年度 予算, 決算 額 調

歳 入

科		目		調定 済 額	収 入 済 額	収 入 未 済 額	備 考
款 項	目	節 (付 記)					
使用料及び 手数料料				円 2,484,245	円 2,484,245	円 0	
手 数 料				2,484,245	2,484,245	0	
	衛生手数料			2,484,245	2,484,245	0	
		保健手数料		2,484,245	2,484,245	0	
		(保健衛生) 手数料		400	400	0	
		(衛生検査) 手数料		2,483,845	2,483,845	0	
財 産 収 入				16,300	16,300	0	
財産売払収入				16,300	16,300	0	
	物品売払収入			16,300	16,300	0	
		不用品売払収入		16,300	16,300	0	
		(管財課分)		16,300	16,300	0	
諸 収 入				568,602	568,602	0	
雑 入				568,602	568,602	0	
	費用収入			503,732	503,732	0	
		県庁舎入居団体 費用収入		503,732	503,732	0	
		(医務薬事課分)		503,732	503,732	0	
	雑 入			64,870	64,870	0	
		一 般 分		64,870	64,870	0	
		(過年度過払納金)		64,870	64,870	0	
合		計		3,069,147	3,069,147	0	

歳 出

科		目		予 算 額	決 算 額	不 用 額	備 考
款 項	目	節 (付 記)					
総 務 費				円 1,043,966	円 1,043,966	円 0	
総務管理費				1,043,966	1,043,966	0	
	一般管理費			658,966	658,966	0	
		旅 費		658,966	658,966	0	
		(職員旅費)		658,966	658,966	0	
	人事管理費			385,000	385,000	0	
		報 酬		385,000	385,000	0	

科		目	予 算 額	決 算 額	不 用 額	備 考
款	項	節 (付 記)				
		(非常勤職員報酬)	385,000	385,000	0	
民 生 費			180,152	180,152	0	
社会福祉費			180,152	180,152	0	
	消費者行政費		180,152	180,152	0	
		賃 金	35,000	35,000	0	
		(人 夫 賃)	35,000	35,000	0	
		旅 費	55,152	55,152	0	
		(職 員 旅 費)	55,152	55,152	0	
		需 用 費	90,000	90,000	0	
		(一 般 需 用 費)	90,000	90,000	0	
衛 生 費			32,406,220	32,406,220	0	
公衆衛生費			30,329,375	30,329,375	0	
	公衆衛生総務費		137,989	137,989	0	
		旅 費	37,989	37,989	0	
		(職 員 旅 費)	37,989	37,989	0	
		使 用 料 及 び 借 料	100,000	100,000	0	
	予 防 費		2,112,544	2,112,544	0	
		賃 金	157,000	157,000	0	
		(人 夫 賃)	157,000	157,000	0	
		旅 費	244,968	244,968	0	
		(職 員 旅 費)	244,968	244,968	0	
		需 用 費	1,580,968	1,580,968	0	
		(一 般 需 用 費)	1,580,968	1,580,968	0	
		役 務 費	30,000	30,000	0	
		使 用 料 及 び 借 料	50,000	50,000	0	
		備 品 購 入 費	49,620	49,620	0	
	衛 生 科 学 研 究 所 費		28,078,842	28,078,842	0	
		報 酬	1,508,000	1,508,000	0	
		(非常勤職員報酬)	1,508,000	1,508,000	0	
		職 員 手 当	66,000	66,000	0	
		(兒 童 手 当)	66,000	66,000	0	
		共 濟 費	4,305	4,305	0	
		(社会保険料)	4,305	4,305	0	

科		目		予 算 額	決 算 額	不 用 額	備 考
款	項	目	節 (付 記)				
			賃 金	1,874,028	1,874,028	0	
			(人 夫 賃)	1,874,028	1,874,028	0	
			報 償 費	400,160	400,160	0	
			旅 費	2,910,143	2,910,143	0	
			(職 員 旅 費)	2,604,546	2,604,546	0	
			(そ の 他 の 旅 費)	305,597	305,597	0	
			需 用 費	12,776,274	12,776,274	0	
			(一 般 需 用 費)	12,577,457	12,577,457	0	
			(食 糧 費)	198,817	198,817	0	
			役 務 費	753,571	753,571	0	
			委 託 料	623,492	623,492	0	
			使 用 料 及 び 料 賃 借	232,147	232,147	0	
			備 品 購 入 費	5,723,222	5,723,222	0	
			負 担 金 補 助 及 び 金 交 付	1,200,000	1,200,000	0	
			(調 査 研 究 費) (補 助 金)	1,200,000	1,200,000	0	
			公 課 費	7,500	7,500	0	
環 境 衛 生 費				2,041,845	2,041,845	0	
	環 境 衛 生 総 務 費			199,969	199,969	0	
			旅 費	199,969	199,969	0	
			(職 員 旅 費)	199,969	199,969	0	
	食 品 衛 生 指 導 費			1,598,939	1,598,939	0	
			賃 金	300,000	300,000	0	
			(人 夫 賃)	300,000	300,000	0	
			旅 費	199,960	199,960	0	
			(職 員 旅 費)	199,960	199,960	0	
			需 用 費	1,093,979	1,093,979	0	
			(一 般 需 用 費)	1,098,979	1,098,979	0	
	環 境 衛 生 指 導 費			60,000	60,000	0	
			賃 金	60,000	60,000	0	
			(人 夫 賃)	60,000	60,000	0	
	公 害 対 策 費			182,937	182,937	0	
			需 用 費	182,937	182,937	0	
			(一 般 需 用 費)	182,937	182,937	0	

科		目		予 算 額	決 算 額	不 用 額	備 考
款 項	目	節 (付 記)					
保 健 所 費				35,000	35,000	0	
	保 健 所 費			35,000	35,000	0	
		役 務 費		35,000	35,000	0	
合		計		33,630,338	33,630,338	0	