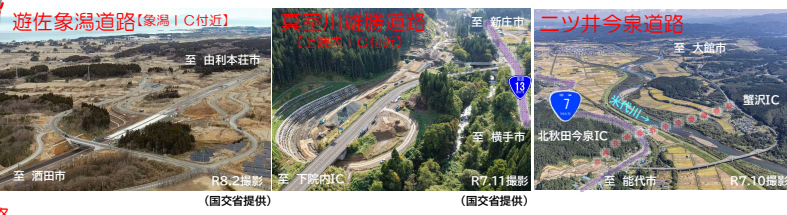




★未整備区間が残り3箇所・約20km★  
全線開通に向けた整備推進が必要！



### 秋田県内の高速道路の概要

【R8.3末現在】

路線名 [営業名]	計画延長	供用済み	未整備区間	備考
東北縦貫自動車道(弘前線) [東北自動車道]	41.8km	41.8km 100%		
東北横断自動車道(釜石秋田線) [秋田自動車道]	98.5km	98.5km 100%		
日本海沿岸東北自動車道 [日本海東北自動車道][秋田自動車道]	約 184 km	168.0km 91%	15.8km 9%	遊佐象潟道路L=17.9km(県内9.9km) ニッ井今泉道路L=5.9km(未整備1.4km)
東北中央自動車道 [湯沢横手道路等]	37.6km	33.4km 89%	4.2km 11%	真室川雄勝道路L=7.2km(県内4.2km)
秋田県合計	約 362 km	341.7km 94%	20.0km 6%	現道区間のニッ井白神～小繋(6.5km)含む

※ 比率計算を行う場合の計画延長は、少数第1位までとしている。  
※ 四捨五入の関係で、合計値が合わない場合がある。

### 秋田県内の自動車専用道路

路線名	整備区間名	整備延長	供用日
国道46号	角館バイパス	6.1km	H25. 3. 17
国道105号	岩谷道路	0.8km	H19. 9. 17
国道105号	大曲西道路	6.8km	H18. 10. 13
県道秋田御所野雄和線	秋田空港アクセス道路	6.1km	H23. 7. 29
県道秋田北野田線	秋田中央道路	2.5km	H19. 9. 15

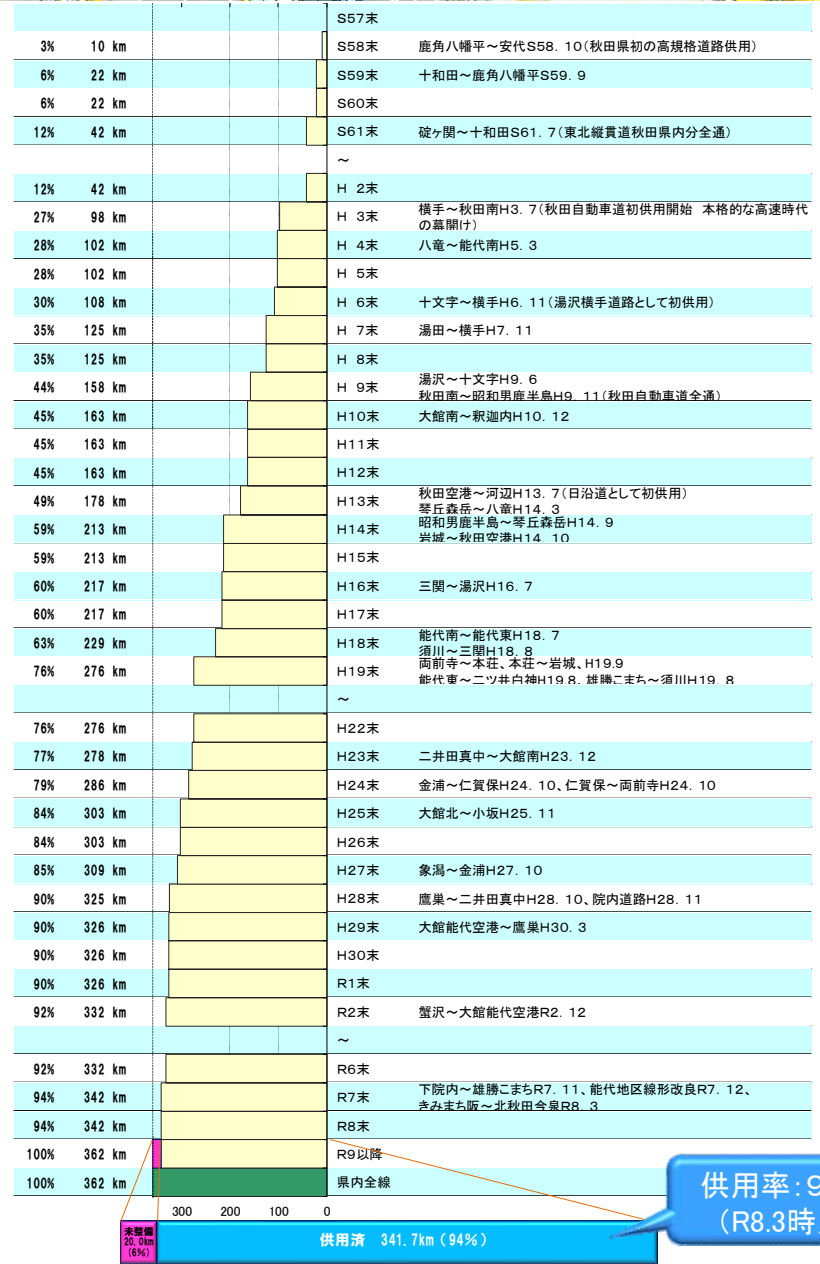
### 参考

全国の高速度道路 [14,000km]		
11,520km	高速自動車国道(国土開発幹線自動車道)	[A路線]
	平成15年度から国と都道府県が事業費を負担する新たな直轄施工による高速道路の整備を実施	[新直轄区間]
	高速自動車国道に並行する一般国道自動車専用道路として国土交通省が施工するもので、将来高規格幹線道路網に組み入れられる予定の道路	[A'路線]
2,480km	一般国道の自動車専用道路(本州四国連絡道路180km、一般国道自専道2,300km)	[B路線]

## 秋田県建設部 道路課 AKITAVISION

〒010-8570 秋田市山王四丁目1番1号  
TEL:018-860-2483  
FAX:018-860-3837  
E-mail: Dourokensetsu@pref.akita.lg.jp

美の国あきたネット道路課  
https://www.pref.akita.lg.jp/pages/genre/road  
「あきたのみち情報」  
http://road.pref.akita.lg.jp/



供用率: 94%  
(R8.3時点)

