


(市の木) 秋田杉

(市の花) キク

	〒017-8555 字中城20番地 ☎ (0186) 49-3111 FAX (0186) 49-1198 ウェブサイト https://www.city.odate.lg.jp/ Eメール info@city.odate.lg.jp	主な地域指定 振興山村 過疎 辺地 豪雪 特別豪雪 地方拠点 促進区域 特定農山村	一部事務組合加入事業 議員公務災害 非常勤公務災害 退職手当 その他	公 営 企 業 上水道 工業用水道 病院 下水道 市場 介護サービス	
	<table border="1"> <tr> <td>類型</td> <td>II-2</td> <td>コード番号</td> <td>052043</td> </tr> </table>	類型	II-2	コード番号	052043
類型	II-2	コード番号	052043		

<概 要>

(1) 面 積 (県内 4 位)

総面積 (令6.7.1)	耕地 (令4.7.15)	宅地 (令5.1.1)	山林 (令5.3.31)
913.22km ²	76.30km ²	20.68km ²	723.64km ²

(2) 人 口 (県内 5 位)

平22年国調	平27年国調	令2年国調	令6年1.1住基
78,946	74,175	69,237	66,807
人口増減率 (H27-R2)	△6.7%	高齢化率 令6.7.1	41.4%
		人口密度	73.16 人/km ²

(3) 世 帯 数

平22年国調	平27年国調	令2年国調	令6年1.1住基
28,442	28,242	28,044	31,354

(4) 選挙人名簿登録者数 (令6.10.14現在)

男	女	計
27,319	30,997	58,316

(5) 沿 革

昭26.4.1	合体 (市制施行)	大館市、釈迦内村
昭30.3.1	編入	下川沿村、上川沿村、長木村、二井田村、真中村
昭30.3.31	編入	十二所町
昭42.12.21	編入	花矢町
昭59.6.1	境界変更	比内町の一部
平17.6.20	編入	比内町、田代町

<組 織>

(1) 議 会 (令6.10.1現在)

議長	たけだ すずむ 武田 晋	議員数	26人
副議長	いしがき ひろ 石垣 博隆	条例定数	26人
議員任期	令9.4.30	党派別内訳	立憲4 公2 共1 無所属19

(2) 二 役 (令6.10.1現在)

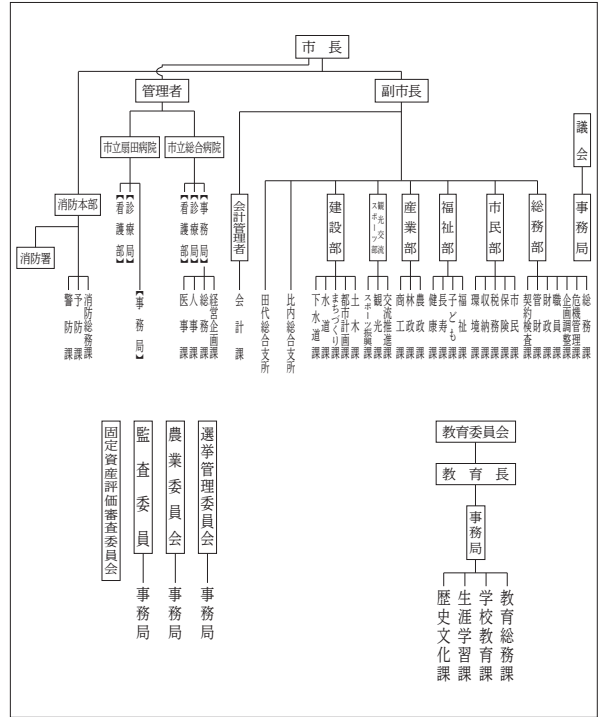
市長	いしだ けんすけ 石田 健佑 (1期～令10.8.31)	副市長	きたばやし たけひこ 北林 武彦
----	---------------------------------	-----	------------------

<その他・PRキャラクター>

- 友好・姉妹都市等 国内
 - ・南種子町 (鹿児島県) ・常陸大宮市 (茨城県)
- 名所・旧跡
 - ・鳥潟会館・長走風穴・芝谷地湿原
 - ・北鹿ハリストス正教会聖堂・秋田犬会館
 - ・大館樹海ドーム・長岐家武家門・独鈷大日神社
 - ・県立自然公園田代岳・五色滝・五色湖・石の塔
 - ・忠犬ハチ公像・忠犬ハチ公の生家・天空の松
 - ・松峰神社・老犬神社・出川の櫻
 - ・扇田神明社・秋田犬の里



<行政機構>



<産業・経済>

(1) 産業構造

区 分	総生産額 (令3年度)		就業人口 (令2年国調)		
	実額(百万円)	割合(%)	実数(人)	割合(%)	
第一次	農 業	5,124	1.9	2,025	6.1
	林 業	616	0.2		
	水産業	5	0.0		
	計	5,745	2.1		
第二次	鉱 業	152	0.1	9,371	28.5
	製造業	70,603	25.7		
	建設業	16,410	6.0		
	計	87,165	31.7		
第三次	181,783	66.2	21,046	64.0	
分類不能			463	1.4	
輸入品に課される税・関税等	-520				
合 計	274,173	100.0	32,905	100.0	

(2) 一人当たり分配所得 (令3年度)

一人当たり分配所得	県内 6 位	2,790 千円
-----------	--------	----------

(3) 主要農産物・名産・特産品

きたんぼ・比内地鶏・とんぶり・アスパラ・山の芋
えだまめ・ホップ・葉タバコ・中山なし・白神生ハム
田代産根曲がりタケノコ・曲げわっぱ・秋田杉桶樽
樺細工

- (祭・行事) ・比内とりの市(1月第4日曜日とその前日)・大館アメッコ市(2月第2土・日曜日)・大館桜まつり(4月下旬～5月上旬)
・大館バラまつり(6月)・たけのご祭り(6月)・大館大文字まつり(8月中旬)・大館神明社例祭(9月10日・11日)
・本場大館きたんぼまつり(10月中旬)・五色湖まつり(10月中旬)・大館圏域産業祭(10月下旬)