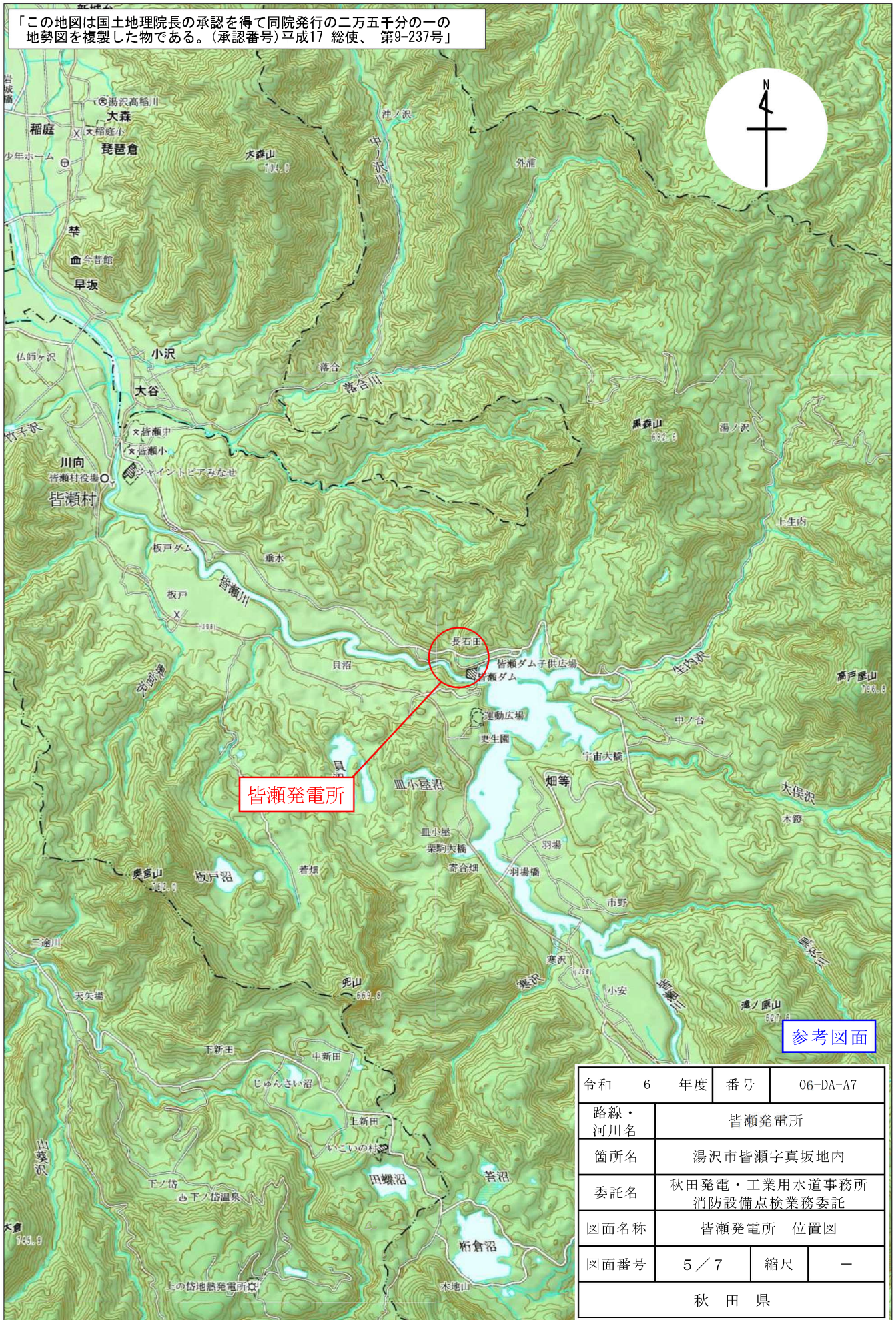
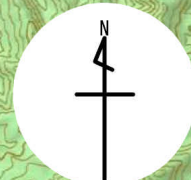


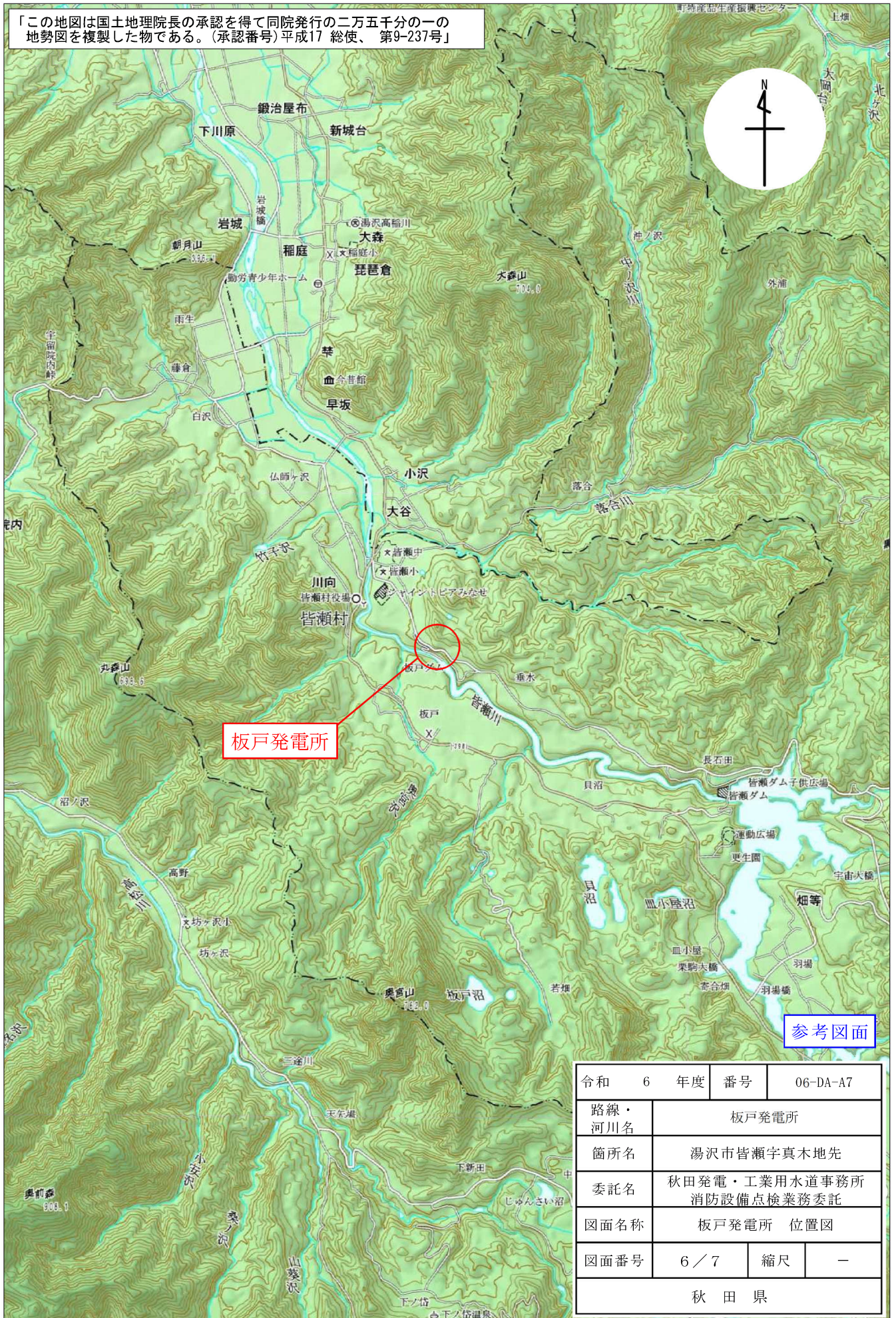
「この地図は国土地理院長の承認を得て同院発行の二万五千分の一の地勢図を複製した物である。(承認番号)平成17 総使、第9-237号」



参考図面

令和 6 年度	番号	06-DA-A7	
路線・河川名	皆瀬発電所		
箇所名	湯沢市皆瀬字真坂地内		
委託名	秋田発電・工業用水道事務所 消防設備点検業務委託		
図面名称	皆瀬発電所 位置図		
図面番号	5 / 7	縮尺	—
秋 田 県			

「この地図は国土地理院長の承認を得て同院発行の二万五千分の一の地勢図を複製した物である。(承認番号)平成17 総使、第9-237号」



板戸発電所

参考図面

令和 6 年度	番号	06-DA-A7	
路線・河川名	板戸発電所		
箇所名	湯沢市皆瀬字真木地先		
委託名	秋田発電・工業用水道事務所 消防設備点検業務委託		
図面名称	板戸発電所 位置図		
図面番号	6 / 7	縮尺	—
秋 田 県			

「この地図は国土地理院長の承認を得て同院発行の二万五千分の一の地勢図を複製した物である。(承認番号)平成17 総使、第9-237号」



大松川発電所

参考図面

令和 6 年度 番号	06-DA-A7		
路線・河川名	大松川発電所		
箇所名	横手市山内大松川字木戸口地内		
委託名	秋田発電・工業用水道事務所 消防設備点検業務委託		
図面名称	大松川発電所 位置図		
図面番号	7 / 7	縮尺	-
秋 田 県			