

# 稲作情報

秋田地域振興局 農林部 農業振興普及課

No.8

TEL:018-860-3410

FAX:018-860-3834

**成熟期は早まる見込み。籾の黄化程度を確認し適期に刈り取りを！**

## 1 気象経過と生育状況

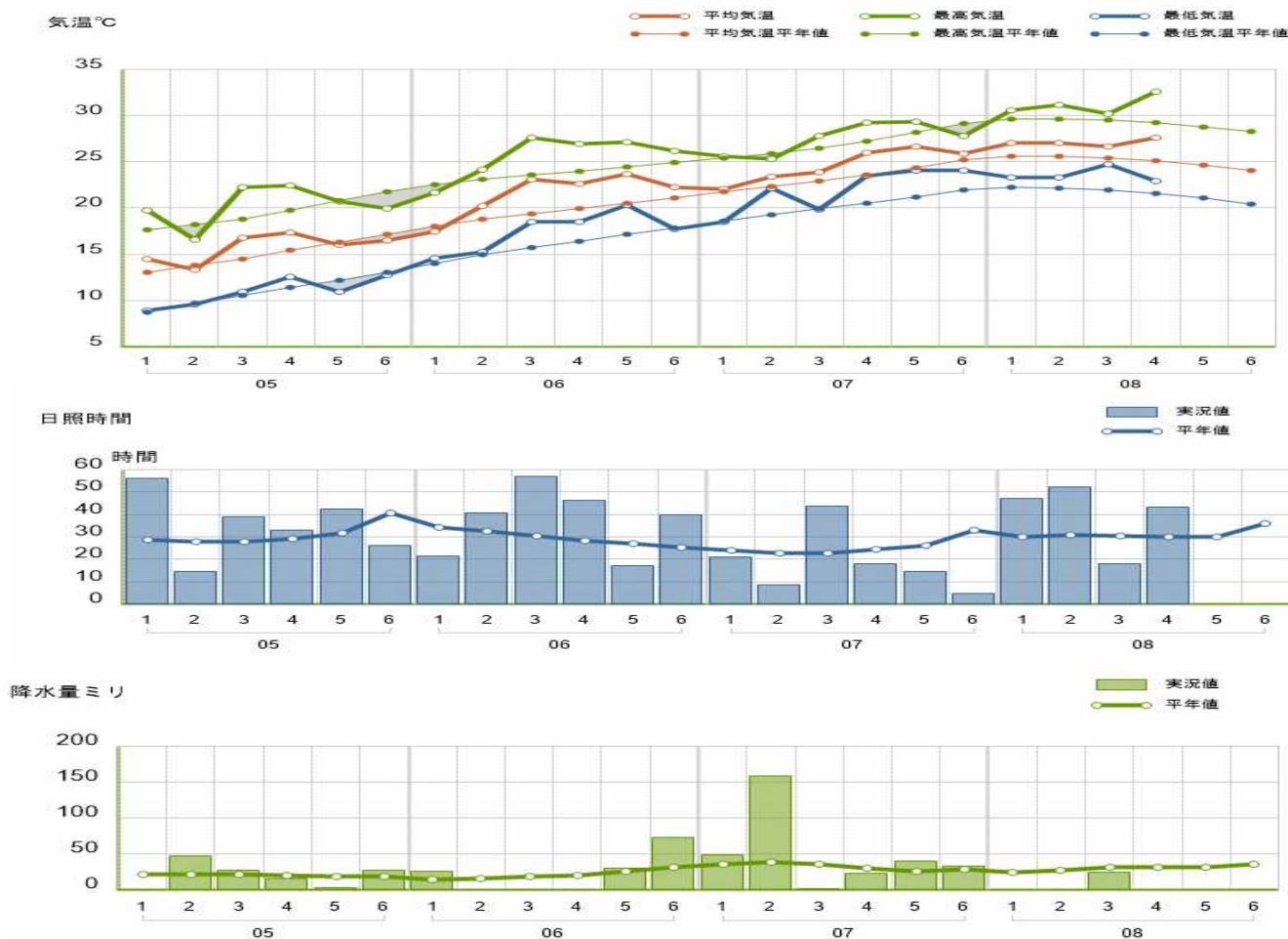


図 半旬毎の気象経過(5月 1 日～8月 23 日)(アメダス秋田、気象庁 HP より作成)

### 〈概況〉

8月の気温は平年に比べて高く、日照時間も長い傾向であり、降水量はかなり少なくなりました。向こう1か月も気温が高い日が続く予報です。

水稻定点調査ほ(あきたこまち 10 地点平均)の出穂期 7月 30 日で、平年と比べて2日早くなりました。穂数は 457 本/m<sup>2</sup>(平年比 107%)、一穂粒数は 78.0 粒/穂(同比 103%)と多かったことから、籾数は 35.9 千粒/m<sup>2</sup>(同比 111%)と多い結果となりました。葉数は 13.2 葉(同差+0.3 葉)と平年より多い傾向でした。

表 水稻定点調査結果(8月 16 日実施)

	本年	比較	
		平年比・差	前年比・差
穂数	457本/m <sup>2</sup>	107%	106%
一穂粒数	78.0粒/穂	103%	109%
籾数	35.9千粒/m <sup>2</sup>	111%	118%
葉数	13.2葉	+0.3葉	+0.3葉

※管内定点ほ場 10 地点の平均値(あきたこまち)

## 2 斑点米カメムシ類防除を徹底しましょう！

### (1) 発生状況と今後の発生予想

8月7日に秋田県病害虫防除所から発表された防除対策情報(第12号)によると、斑点米カメムシ類のすくい取り数は平年並、発生地点率はやや高い傾向でした。発生量のほ場間差が大きく、水田内にノビエやカヤツリグサ科雑草が発生しているほ場で斑点米カメムシ類の発生が多い状況でした。

出穂期以降、気温が高く推移しており、割れ粍の発生量が多くなると予想されるほか、向こう1か月の気温は高い予報です。水田内雑草が発生しているほ場などでは、2回防除が必要です。

### (2) 防除対策

ノビエなどの水田内雑草があるほ場や、牧草地や休耕田などの発生源に隣接しているほ場では、出穂期24日後頃に、畦畔を含めたほ場全体に茎葉散布剤を散布します。

茎葉散布剤はキラップフロアブル・同粉剤DL(収穫14日前まで)またはエクシードフロアブル・同粉剤DL(収穫7日前まで)とします。

## 3 登熟を向上させる水管理

落水時期が早いと、葉色の低下、葉の枯れ上がり、根の機能減退等により登熟が妨げられ、収量、品質、食味の低下を招くことが多いため、早期の落水は避けましょう。出穂後30日間は間断かん水を実施し、土壌水分を保ちながら稲体の活力を維持し、登熟の向上に努めます。

## 4 適期に刈り取りましょう

本年の管内全体的に出穂期は7月30日で平年より2日早くなりました。出穂期以降も高温で経過していることから、刈り取り適期は早まる見込みです。刈り取り適期は積算気温のほか、積算日照時間も判断目安とし、最終的には粍の黄化程度を確認して判断します。

### ○積算気温

出穂期翌日からの日平均気温の積算値が早生品種(あきたこまち等)で950~1,050℃、中生品種(ひとめぼれ、めんこいな、ゆめおぼこ等)で1,050~1,150℃となる日を刈り取り適期の目安とします。また、積算気温が早生品種で1,100℃、中生品種で1,200℃を越えると、立毛中でも胴割れ米が急増するため、刈り遅れにならないよう注意します。

※期間と地点を入力すると積算気温を算出できるWEBサイトもあります。「積算気温」で検索!

### ○積算日照時間

あきたこまち(収量基準570kg/10a)の場合、出穂期翌日からの積算日照時間が200時間に到達した日を目安とします。

### ○粍の黄化程度

粍の黄化程度が90%に達した時期を目安とします。

表 アメダスデータにおける積算気温到達日予測

アメダス地点	積算気温	出穂期				アメダス地点	積算気温	出穂期			
		7月25日	7月30日(盛期)	8月5日	8月10日			7月28日	7月30日(盛期)	8月5日	8月10日
秋田	950℃到達	8月31日	9月6日	9月13日	9月19日	五城目	950℃到達	9月2日	9月7日	9月15日	9月21日
	1,050℃到達	9月4日	9月10日	9月18日	9月24日		1,050℃到達	9月6日	9月12日	9月20日	9月27日
	1,150℃到達	9月9日	9月15日	9月23日	9月30日		1,150℃到達	9月11日	9月17日	9月25日	10月3日
男鹿	950℃到達	9月2日	9月8日	9月15日	9月22日	岩見三内	950℃到達	9月2日	9月8日	9月15日	9月22日
	1,050℃到達	9月7日	9月13日	9月21日	9月27日		1,050℃到達	9月7日	9月13日	9月21日	9月28日
	1,150℃到達	9月12日	9月18日	9月26日	10月3日		1,150℃到達	9月12日	9月18日	9月27日	10月5日
大潟	950℃到達	9月1日	9月7日	9月14日	9月21日	大正寺	950℃到達	9月2日	9月8日	9月16日	9月23日
	1,050℃到達	9月5日	9月12日	9月19日	9月27日		1,050℃到達	9月7日	9月13日	9月21日	9月29日
	1,150℃到達	9月10日	9月17日	9月25日	10月3日		1,150℃到達	9月12日	9月18日	9月27日	10月5日

※8月18日まで本年値、それ以降は平年値で試算

◇次号は12月に総括版を発行予定です。