

# あきたびじょん

AKITAVISION

青葉や若苗をそよぐ風が  
さわやかに薫ります  
田植えリレーがんばれ！



## [特集]

- ・若者が輝ける秋田へ
- ・一人で悩まず相談しましょう！
- ・未来の秋田への架け橋を築く予算
- ・地域の防災力を高めよう！

2024

5 月号

No.265

令和6年5月1日発行

[ 未来の秋田を支える人への投資 ]

# 若者が輝ける秋田へ

～若者の県内定着・回帰と新時代に向けた企業の変革等を促進～

県では、秋田の未来を担う人材の確保と育成により、企業の生産性を向上させ、新たなビジネスチャンスを生み出すことで、県内経済のさらなる成長を目指しています。ここでは、若い世代の皆さんの県内就職と就職後の活躍を応援するトピックスをご紹介します。秋田で働き、暮らす未来を描いてみませんか。

大卒者等

1

県と企業が連携して新社会人を応援

## あきた企業連携型奨学金返還助成制度

日本学生支援機構の調査によると、今や大学生（大学院生含む）の約半数が奨学金制度を利用しています。また、奨学金利用者を対象にしたアンケートでは、「返済が苦しい」と回答した方が半数近くいるというデータもあり、若い世代が抱える奨学金の負担は見過ごせない問題になっています。

そんな中、秋田県では若者の県内回帰・定着を促す取り組みの一環として、新たに企業等と連携し、県内に就職する大卒者等\*の奨学金返還額の一部を助成する制度をスタートさせました。

支援額は最大120万円（20万円/年×6年間）で人数や業種の制限はありません（ただし就職先が、本制度の登録企業であることが条件）。

登録企業については、県の公式ウェブサイト「美の国あきたネット」や県の就活情報サイト「KocchAke!」でもお知らせしています。大学生等の皆さんは、ぜひ就職先選びの参考にしてください。

\*大卒者等：大学、大学院、高専専攻科等、大学卒業と同等以上の学位を取得できる課程の卒業者

就活情報サイト  
「KocchAke!」



新制度

最大

120万円

[ この制度のポイント ]

1. **登録企業に就職した大卒者等** ほぼすべての人が対象
2. 募集人数の制限なし
3. **新卒 / 既卒\*** **どちらも対象!**  
\*既卒者は一定の要件を満たす必要がありますのでお電話等でお問い合わせください
4. **最大120万円** (助成率10/10)



2

県内で働く若者を幅広くサポート!

## 秋田県奨学金返還助成制度(現行)

県内企業に就職したほぼすべての人が対象で正規雇用者だけでなく契約社員やアルバイト、中途退学者や一定の要件を満たす既卒者なども対象となります。支援額は最大60万円（20万円/年×3年間）。募集人数に制限はありません。要件を満たす方は早めに準備を進めてください。今年度の募集は令和6年4月1日から受付を開始しています！

高卒者～  
大卒者等

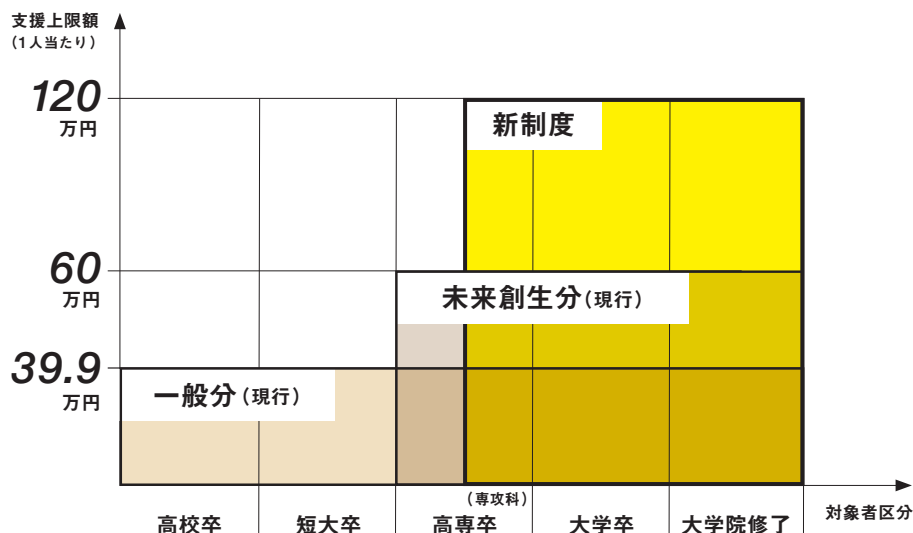
最大  
60万円



[ この制度のポイント ]

1. 県内企業に就職した ほぼすべての人が対象
2. 募集人数の制限なし
3. **新卒 / 中途退学** **どちらも対象!**
4. **新卒 / 既卒\*** **どちらも対象!**  
\*既卒者は一定の要件を満たす必要がありますのでお電話等でお問い合わせください
5. ① **一般分** (助成率2/3) **最大39.9万円**  
② **未来創生分** (助成率10/10\*) **最大60万円** **2種類を留意!**  
\*未来創生分：一般分の対象者で、成長産業5分野に就職した大卒者等が対象

## 2つの奨学金返還助成制度で若者をサポート！



制度では高専専攻科卒業生～大学院修了者を対象に最大120万を助成。高校卒業生～大学院修了者が対象の「一般分」(最大39.9万円助成)と高専卒業生～大学院修了者が対象の「未来創生分」(最大60万円助成)の現行制度も継続

あきた企業連携型奨学金返還助成制度と秋田県奨学金返還助成制度のイメージ図

3

企業

新規事業

### 学んだ知識を生かして活躍！ 中核人材育成支援事業

県では、今年度から新たに、高度な専門知識を学んだ大学卒業生等が、その知識を生かして活躍できるよう、海外研修や大学での特別履修など高度な研修を通して、経営の中核を担う人材育成に向けた取り組みを支援します。

海外企業での先端技術の習得やTOEICなどの外国語スキル、新商品の企画立案に向けたマーケティングスキルなど、ビジネスの高度化や新たな付加価値の創出を担う中核人材として育成する企業の取り組みを後押ししながら、大学卒業生等が活躍できる魅力的な職場を増やしていきます。



新規事業の創出や海外展開、研究開発などに資する研修・資格取得に要する経費を支援



4

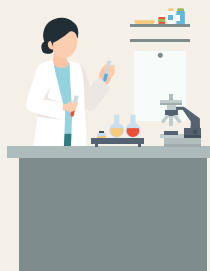
企業

新規事業

### 世界を見据える企業を後押し 中核人材確保・定着 環境整備支援事業

デジタル化やグローバル化の進展により、秋田でも研究開発や海外展開などで新たな価値を創出し、全国や世界を相手にしたビジネスに取り組む企業が増えつつあります。そうした企業は、知識や技術をもつ若い人材を待ち望んでいます。県では、今年度から新たに、皆さんが活躍するための就業環境を整える企業\*を支援していくことにしました。皆さんもぜひ、県内の企業が目指すビジョンや地域貢献への思いに注目してみてください。企業の成長と秋田県の発展に向けて、一緒に取り組んでいきましょう。

\* 企業活動の高度化に向けて海外展開やDX推進、開発等に係る設備導入、専門家派遣、大学との共同研究等を行う企業



研究部門や海外部門の創設・拡充に必要な、設備導入や大学との共同研究などを支援



▶ 各制度・事業に関するお問い合わせは

1 : 県移住・定住促進課 (018-860-3751)、 3 : 県雇用労働政策課 (018-860-2334)、 4 : 県地域産業振興課 (018-860-2241)へ

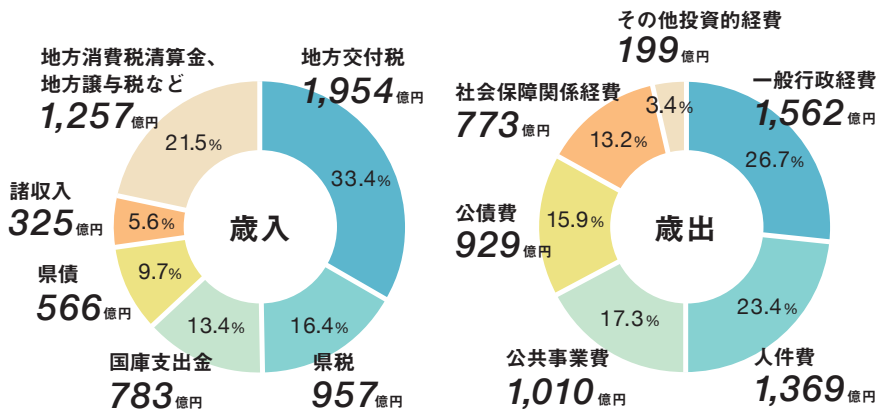
# 未来の秋田への架け橋を築く予算

令和6年度は、人口減少問題の克服に向けた「未来の秋田を支える人への投資」や、県民の生命や財産を守るための「気候変動等に対応した防災力の強化」に重点的に取り組みます。また、「新秋田元気創造プラン」に掲げる「賃金水準の向上」、「カーボンニュートラルへの挑戦」、「デジタル化の推進」の3つの選択・集中プロジェクトなどに予算を集中的に配分し、県民の安全・安心を土台に未来への架け橋を築くことを目指します。

## 令和6年度一般会計予算

総額 **5,842** 億円

対前年度比+17億円+0.3%



※端数処理のため、計・率が一致しない場合があります。

## 未来の秋田を支える人への投資

**88** 億円

あきた企業連携型奨学金返還助成制度\*

中核人材確保・定着環境整備支援事業\* **3,000** 万円

中核人材育成支援事業\* **1,061** 万円

スタートアップエコシステム AKITA 推進事業 **3,949** 万円

若者に関心の高いスタートアップ※を県内に次々と創出するための環境(エコシステム)を構築します。

※新しいビジネスモデルを考えて、新たな市場を開拓し、社会に新しい価値を提供したり、社会に貢献することによって事業の価値を短期間で飛躍的に高め、株式上場や事業売却を目指す企業や組織のこと

\*について詳しくはp2-3をご覧ください。



右記2つとも  
当てはまる方へ

- B型肝炎ウイルスに感染している
- 昭和16年7月2日～昭和63年1月27日生まれ

ご存じですか?

# B型肝炎 給付金

上記2つとも当てはまる方は、国から給付金を受け取れる可能性があります。対象かも?と思われた方は、無料電話相談にてご確認ください。資料がなくてもご相談いただけます。(※弁護士には守秘義務があるため、相談内容を第三者に漏らすことはありません。)

**無料**電話相談 **0120-918-862** (受付: 平日9時～17時30分)

死亡・肝がん・肝硬変(重度)	3600万円
肝硬変(軽度)	2500万円
慢性B型肝炎	1250万円
無症候性キャリア	50万円

※その他症状に応じて支給されます

相談後、電話で相談できるのね

気候変動等に対応した  
防災力の強化

123 億円

- ・中長期視点を踏まえた県管理河川の抜本的かつ迅速な治水対策
  - ・ハザードマップのもととなる洪水浸水想定区域を指定する河川の拡大
- ≫河川改修事業 56億3,740万円 等



選択・集中プロジェクト

611 億円

賃金水準の向上

- ・企業の生産性向上に向けた取り組み
  - ・中小企業のM&A等による経営規模の拡大に向けた取り組み
- ≫経営資源融合支援事業 4,500万円 等



383 億円

カーボンニュートラルへの挑戦

- ・県民の生活や企業の事業活動、地域・県有施設における脱炭素化の促進
  - ・洋上風力発電の導入の促進
- ≫新エネルギー産業創出・育成事業 4億9,263万円 等



184 億円

デジタル化の推進

- ・電子申請サービスの充実、手数料等のキャッシュレス納付の拡大
  - ・製造業やサービス業のIoT導入などによる生産性向上や新事業創出への支援
- ≫地域密着型DX支援事業 1,251万円 等



44 億円

詳細については「美の国あきたネット」コンテンツ番号:79309」をご覧ください



「新秋田元気創造プラン」の  
6つの重点戦略に  
基づく主な事業

2,910 億円

産業・雇用

災害時における企業の事業活動の継続と県内経済への影響の低減のため、事業継続計画(BCP)等に基づく設備等の導入を支援します。

≫中小企業BCP実効性確保支援事業 2,724万円 等



393 億円

農林水産

就農を希望する若者等の多様なニーズに対応した研修の実施や営農初期の資金交付など、総合的な就農支援を行います。

≫新規就農総合対策事業 6億84万円 等



319 億円

観光・交流

インバウンド需要の拡大に向けて、台湾チャーター便の安定的な運航や外国人旅行者の誘客促進に取り組みます。

≫インバウンド拡大に向けた誘客促進事業 4億2,198万円 等



140 億円

未来創造・地域社会

Aターン就職の促進や県内企業の人材確保等に向けたマッチングの実施や移住支援金を支給します。

≫移住・就業支援事業 1億1,525万円 等



154 億円

健康・医療・福祉

秋田県在宅医療推進センター(仮称)等を設置し、医療・介護等の多職種連携を推進します。

≫在宅医療推進支援事業 7,090万円 等



1,723 億円

教育・人づくり

中学校部活動の地域移行に向けた市町村の取り組みを支援し、選手の競技力向上や指導者の資質向上等を図ります。

≫部活動支援事業 5,374万円 等



181 億円

ワンズ キューボ

# ONE'S CUBO

## オールウッド 仁井田展示場

**強 靱** な構造材「LVL」と

**強 固** な構造体「J WOOD工法」

無垢材ならではのぬくもり・独特の風合い

**BELS**

UA値 0.51

ZEH住宅  
省エネルギー化住宅

BELS  
エネルギー消費量22%削減

**現地**

【展示場】  
仁井田字西浦敷27-4

### ONE'S CUBO

HIGH QUALITY & LONG LIFE DESIGN. WOOD HOUSE

■秋田県知事許可(般-2)第7120号 ■(公社)全日本不動産協会会員 秋田県知事(3)第2142号

秋田市御所野堤台2-6-90 TEL018-839-3002

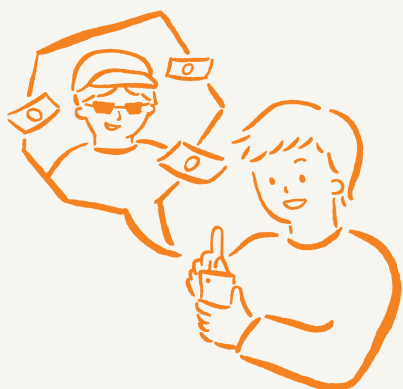
原堅 検索

広告

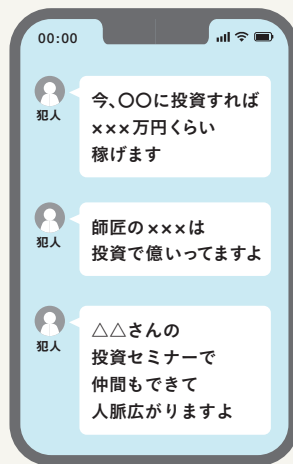
# おかしいな、不安だなと思ったら、一人で悩まず相談しましょう！

商品やサービスの契約に伴うトラブル、通信販売や訪問販売、電話勧誘などによる契約トラブルは、一人で悩まず相談しましょう。

## Q こんなトラブル、ありませんか？



SNSを利用した  
金融商品詐欺



信じるな  
SNSのもうけ話は  
大損のもと  
特殊詐欺に注意しましょう！

事例

SNSやインターネット上の広告をきっかけに投資グループに誘われ、SNS上で金融商品取引（暗号資産、FX取引など）の勧誘をされる。相手の指示通りに、指定された口座に大金を振り込んだら、出金できず、投資グループへの連絡も取れなくなる。

アドバイス

「必ずもうかる」などのSNSやインターネット上の広告はクリックしない！  
成功体験を聞かされても、信用しない！



しつこく強引に  
売りつける訪問販売

事例

「いらぬ布団はないか」「布団を見せてほしい」などと訪問され、家にあげたら、布団の購入やリフォームをしつこく勧められる。

アドバイス

用件を確認！  
事業者を安易に家に入れない！



1回だけのつもりが  
定期購入

事例

インターネット通販で「初回無料」「お試し価格」の広告を見て、1回だけのつもりで購入したら、実際には、複数回の商品購入が条件となる定期購入契約だった。

アドバイス

商品の内容や取引条件・解約条件などを慎重に確認！



冷静な判断が  
できなくなる  
催眠商法

事例

近所に突然お店ができて、健康について講習してくれるので通っていたら、ある日、断れない雰囲気の中かで高額な健康機器や健康食品を勧められる。

アドバイス

近づかない！  
雰囲気流されない！



## どこに相談するの？

「消費・契約トラブルかも？」と思ったら、秋田県生活センターなどに相談しましょう。専門の知識を持った消費生活相談員が、あなたのお話を聞きながら、トラブル解決のお手伝いをします。令和6年4月からはオンライン相談もスタートしました。

### 秋田県生活センター

 **018-835-0999**

秋田市中通2-3-8(秋田駅前アトリオン7階)  
相談時間: 月～金 / 9:00～17:00(祝日・年末年始除く)

悪質商法・契約トラブル・製品事故・多重債務などの相談を受け付けています。契約する前でも、分からないこと、不安なことがあれば、気軽に相談してみましょう。



### 消費者ホットライン [全国共通の電話番号]

いやや!  
 **188** (局番なし)

地方公共団体が設置している身近な消費生活センターや消費生活相談窓口をご案内します(土日もつながります)。



NEW

## 最寄りの地域振興局から オンラインで相談できます

令和6年4月から、地域振興局(秋田を除く)と秋田県生活センターを結び、オンラインで相談ができるようになりました。接続は職員が行いますので安心してご利用ください。ご利用にはお電話にて事前予約(018-836-7807)をお願いします。



#### ●山本地域振興局

能代市御指南町1番10号

#### ●北秋田地域振興局

北秋田市鷹巣字東中岱76番地の1

#### ●鹿角地域振興局

鹿角市花輪字六月田1

#### ●仙北地域振興局

大仙市大曲上栄町13番62号

#### ●由利地域振興局

由利本荘市水林366番地

#### ●雄勝地域振興局

湯沢市千石町二丁目1番10号

#### ●平鹿地域振興局

横手市旭川一丁目3番41号

秋田県生活センター

### オンライン相談の予約専用番号

 **018-836-7807**

オンライン相談は  
事前予約が必要です

# 自分で、みんなと一緒に、 地域の防災力を高めよう！



大規模な災害が発生した際には、自治体、警察、消防、自衛隊などの「公助」だけでは十分な支援ができない場合があります。そこで必要になるのが「自助」と「共助」。自分の命は自分で守る、地域で互いに助け合うという意識、行動が求められます。災害時に被害を最小限に抑えるため、まずは身の回りの備えから始めてみてください。



## 自分(家族)の命は自分で守る！

### 1 備えよう



いざというときに備えて、生活に必要なものをまとめておきましょう。家族1人につき1つのリュックにまとめておくのがポイントです。リュックは持ち出しやすい場所に保管するようにしてください。また電気、ガス、水道などのライフラインが止まったときに備え、飲料水や保存のきく食料などを備蓄しておくことも大切です。

### 2 正確な情報を知ろう

個人が簡単に情報を発信できる今では、誤った情報が回ることが多々あります。情報は信頼のおけるラジオ、テレビ、自治体などから得るようにしてください。インターネットが使える場合のオススメは「秋田県防災ポータルサイト」。このサイトには災害時に限らず、日頃から見ておくべき、知っておくべき情報が集まっています。ハザードマップを見てリスクや避難場所をあらかじめ確認しておきましょう。



秋田県防災ポータルサイト >



### 3 やるべきことを決めておこう

#### [地震]

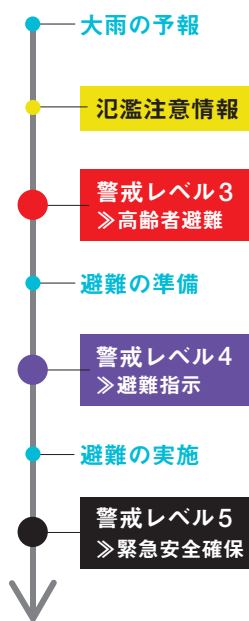
家具の下敷きになったり、落下物でケガをしたりすることのないよう、家具の配置場所と転倒、落下の危険性をチェックし、必要な際には配置替えや転倒・落下防止策を講じてください。いざというとき慌てずに済むように、家族全員で避難場所までのルートや安全な移動方法を確認し、実際に下見しておくことも大切です。安否の確認方法や集合場所についても話し合っておきましょう。



#### [風水害]

家族で風水害対策に関する知識と心構えを共有する際に便利なのが「マイ・タイムライン」。国や自治体が普及を推し進めるこのツールは、過去の風水害被害を教訓にして作られました。使い方は簡単で、居住エリアの洪水リスクを知り、風水害発生時にどのような避難行動が必要か、どのようなタイミングで避難するのがよいかを考えながら、防災行動を時系列に整理してシートに記入していくだけ。それでいて、あらかじめ災害の発生が予測できる大雨、台風対策には有用性があります。シートは県のウェブサイトからダウンロードできるほか、スマートフォンでマイ・タイムラインを作成できるアプリ(Yahoo!防災速報など)もあります。ぜひご活用ください。

#### マイ・タイムライン



国土交通省 / マイ・タイムライン >







# 自分たちの地域は自分たちで守る！



地元の方に声をかけられて  
親しい友人(先輩)と一緒に



仕事、子育てと  
両立しています



地域で商売しているので、  
地域を守るために



男女共同参画を  
目指して



父親も消防団員なので  
その姿を見て  
入団しました

地域防災のリーダーとして活躍する消防団は、社会人、学生、主婦など、普段はさまざまな顔を持ちながら「我がまち」を守っています。「私でもできる?」という人にこそ知ってほしい、消防団のホントのトコロとは。

## 会社員



相場 清之さん(46歳)

## 保育士



関口 美沙さん(36歳)

## 自営業



田口 正志さん(43歳)

## 主婦



鎌田 奈緒子さん(49歳)

## 農業



安田 友哉さん(27歳)

### Q1

#### 私でもなれますか？

団のある市町村に居住、勤務、通学している人で、18歳以上の人であれば、年齢、性別、職業を問わず入団できます。団員の多くは家庭や仕事を持ちながらできる範囲で活動に参加しています。



教えて！

# 消防団

### Q2

#### ズバリ、やりがいは？

防災に関する幅広い知識を身につけることができるほか、たくさんの団員や地域の方なども顔見知りになれます。「いつもありがとう」など声をかけてもらえる機会も多く、やりがいにつながっているという声が多く寄せられています。



### Q3

#### 手当もあるって本当ですか？

団員には階級に応じた年額報酬(数万円程度)や、出勤報酬(1回数千円程度)が支給されます。万が一、公務でケガをした場合には治療費が支払われるのはもちろん、休業の補償などもあります。



### Q4

#### やめなくなったらやめられますか？

入団、勤続に関して一切強制されることはありません。退団も本人の自由意志で行うことができます。



### [2023年7月の豪雨災害] 消防団員が活躍しました！

記録的な大雨に見舞われた2023年7月。そこでも地元の消防団は、住民の避難誘導、排水活動、雨が収まったあとの復旧活動に率先して取り組みました。内水氾濫により、とりわけ被害の大きかった秋田市では、622名の団員が水防活動を行い、人命の安全確保と被害の軽減に多大な貢献をしました。



この活動で令和5年度  
水防功労者国土交通大臣  
表彰を受けました。



消防団員  
募集中！

消防団や消防団協力事業所の詳細は  
秋田県防災ポータルサイトへ





# 情報の ひろば



秋田県政の  
最新情報を  
公式SNSで  
チェックしよう！



X (旧Twitter)



Facebook



WebTV あきた

コンテンツ番号 **がある掲載情報は**

県公式ウェブサイト  
「美の国あきたネット」で  
詳細をご確認いただけます。

ウェブサイト上部の「サイト  
内検索」にコンテンツ番号  
を入力してください。



▶ <https://www.pref.akita.lg.jp>



## お知らせ

### 内閣府からのお知らせ

重要土地等調査法に基づき、県内の一部の区域が指定されました。詳しくは内閣府のウェブサイトを参照いただくか、コールセンターまでお問い合わせください。

#### ▶内閣府ウェブサイト

「内閣府 重要土地」で検索

内閣府重要土地等調査法コールセンター

TEL:0570-001-125(平日9:30~17:30)

コンテンツ番号:80056

問 県総合防災課

☎018-860-4562



### 河川水位や降雨量をお知らせ あきた河川メール

観測局と危険レベルなどの基準値を登録すると、河川水位や降雨量の情報がメールで届きます。ご自身の避難や大切な人への呼び掛けのため、ぜひご利用ください。

コンテンツ番号:69992

問 県河川砂防課

☎018-860-2514



### 台湾チャーター便で団体交流を!

秋田空港発着の台湾チャーター便を往復利用し、台湾の民間団体等と経済・文化・スポーツ・教育等における交流活動を行う団体(3名以上)に対して渡航費を助成します。

対象期間 5月16日(木)出発から

7月28日(日)到着まで

助成金額 1人当たり1万円

(1団体当たりの上限15万円)

コンテンツ番号:43818

問 秋田空港利用促進協議会

(県誘客推進課)

☎018-860-2265



## 体成分を測定してみよう!

スポーツ科学センターでは、体成分測定装置を使って、体脂肪率、部位別筋肉量などを測定することができます。定期的な測定することで、競技力向上や健康増進に役立てることが出来ますので、ぜひお気軽にお申し込みください。

期間 5月14日(火)から

令和7年3月28日(金)まで

料金 一般320円、高校生以下160円

問 県スポーツ科学センター

☎018-864-7911



## HPVワクチンの接種機会を 逃した方へ

平成9~19年度に生まれた女性で、過去にHPVワクチンの接種を合計3回受けていない方は「キャッチアップ接種」が受けられます。詳しくは厚生労働省ウェブサイトをご確認ください。接種を希望される場合や、ご不明な点があれば、住民票のある市町村へお問い合わせください。

コンテンツ番号:10223

問 県保健・疾病対策課

☎018-860-1427



## 職業訓練の受講を給付金で サポート!

県独自の給付金を受給しながら、新たなスキルを身に付けてみませんか? 転職や再就職をお考えの方は、最寄りのハローワークにご相談ください。

対象コース 介護、建設、製造、IT分野

給付金 7万円/月

主な要件 ・雇用保険の被保険者や受給資格者でない方 ・毎月の収入が8万円以下の方

コンテンツ番号:71824

問 県雇用労働政策課

☎018-860-2301



# 断捨離・引越・空家解体前等に取り扱、片付けします。

遺品整理・生前整理、古い物・趣味で集めた物・不要品生活用品など処分する前に一度お見せください。

※片付けできない物も一部あります。  
電話でご相談ください。

自宅や店舗、蔵や倉庫の不用品他、骨董品  
美術品の評価鑑定、委託業務など。

【取扱い品目】書画・掛け軸・茶道具・書道具など色々 古道具類  
全般、着物、書籍、美術品、時計宝飾品、写真機、機械工具、  
仏具全般、不要になったリサイクル品全般

出張買取  
専門店

# 本荘美術

お申し込み・ご相談は下記電話番号または  
ホームページからお気軽にお問い合わせください。

☎0120-33-2352

営業時間  
8時~18時  
【不定休】

秋田県全域  
出張無料査定  
適正買取!!



本荘美術

広告

秋田県由利本荘市石脇字田尻野10-264 TEL.0184-74-9216 秋田県公安委員会 第231140000721号

## 児童扶養手当・特別児童扶養手当の額が変わります

令和6年4月分から、手当の支給月額が変更になります。詳しくは住民票のある市町村の窓口にお問い合わせください。

### ▶ 児童扶養手当

#### 全部支給

- 本体額:45,500円
- 第2子:10,750円加算
- 第3子以降:6,450円加算

#### 一部支給

- 本体額:45,490円～10,740円
- 第2子:10,740円～5,380円加算
- 第3子以降:6,440円～3,230円加算

### ▶ 特別児童扶養手当

- 1級:55,350円 / 2級:36,860円

コンテンツ番号:941

問 県地域・家庭福祉課  
☎018-860-1344



## クマ注意! 「自分は大丈夫」は禁物!

山菜採りの季節、クマと鉢合わせする事故が毎年発生しています。これまで大丈夫だったから、道路脇だから、自分に限って…と油断せず、しっかり対策をして事故なく山菜採りを楽しみましょう。

- 入林禁止エリアには立ち入らない!
- 音や声でクマにアピール!
- ゴミは必ず持ち帰る!
- クマに荷物を奪われた・後をつけられたなどの危険な遭遇があった場合は、ケガがなくても市町村または警察に通報を!

コンテンツ番号:23295

問 県自然保護課  
☎018-860-1613



## 令和6年度 県職員採用試験

### ▶ 大学卒業程度(職務経験者含む)

申込受付期間 4/24(水)～5/15(水)  
第一次試験日 6/16(日)

### ▶ 短大卒業程度・高校卒業程度

申込受付期間 7/19(金)～8/14(水)  
第一次試験日 9/29(日)

受験案内は、美の国あきたネットからダウンロードすることができます。採用予定人員や受験資格、申込方法は、受験案内をご確認ください。

コンテンツ番号:1295

問 県人事委員会事務局  
☎018-860-3253



## 令和6年度 公立学校教員採用試験

次の日程で、教員採用試験を実施します。実施要項は5月9日(木)に発表し、美の国あきたネットに掲載します。募集人員や出願方法など、詳しくは、実施要項をご確認ください。

出願受付 5月10日(金)～27日(月)

一次試験 7月13日(土)～14日(日)

二次試験 8月31日(土)～9月2日(月)

合格発表 9月30日(月)

コンテンツ番号:79867

問 県教育庁高校教育課  
☎018-860-5164



## 催し

### 日本の洋画130年 珠玉の名品たち

本展では、笠間日動美術館(茨城県)の所蔵品から、高橋由一、黒田清輝、藤島武二、青木繁、舟越保武など、明治から現代にいたる画家・彫刻家の作品を紹介し、日本洋画の歩みをたどります。日本近代美術史に名を残す巨匠たちの優品をお楽しみください。

会期 4月20日(土)～6月30日(日)  
10:00～18:00(最終入場17:30)

会場 県立美術館(秋田市)

料金 一般1,000円、高・大学生800円、中学生以下無料

コンテンツ番号:79836

問 県立美術館  
☎018-853-8686  
県教育庁生涯学習課  
☎018-860-5183



## 県公式LINEの開設予告

### 友だち登録をお願いします!

さまざまな県政情報をLINEでお届けします!登録者ご自身が配信を希望する情報や地域を選択できるほか、避難情報や河川の水位情報などの防災情報がリアルタイムで配信されます。近日開設予定です。詳しくは「美の国あきたネット」をご覧ください、ぜひ友だち登録を!

問 総務部広報広聴課  
☎018-860-1076



▶ 全戸配布広報紙/あきたびじョン <5・8・10・1・3月の1日発行>音声CD版、点字版もございます。詳しくはお問い合わせください。

▶ テレビ広報/あきたびじョンNEXT ◎第1土曜日 17:25～(秋田放送) ◎第1日曜日 17:25～(秋田朝日放送) ◎第2土曜日 13:55～(秋田テレビ)

▶ ラジオ広報/エフエム秋田 ◎「秋田県からのおしらせ」第2・4 金曜日 7:50～ ◎「シェアmix」第1・3火曜日 15:35～

こんなことでお悩みではありませんか?

- 子ども達も独立し、夫婦2人で5LDKのわが家は広すぎる
- 定年になったことだし、家を売って故郷に帰りたい
- できればご近所に知られずに売却したい
- 相続した不動産。どのように活用したらよいのだろうか?
- ずっと空家にしている家がある。管理に悩んでいる

※一部対応外のエリアもございます。

大切な不動産の売却は /

# ミサワホームにご相談ください

無料相談 査定 実施中!

不動産買取も 相談承ります

● 宅建業免許/国土交通大臣(9)第3827号 ● (公社)秋田県宅建物取引業協会会員 ● 東北地区不動産公正取引協議会加盟

住まいを通じて生涯のおつきあい

**MISAWA 東北ミサワホーム 秋田支店**

〒010-0916 秋田市泉北1-7-11 018(824)1111

0800-300-6330

不動産情報は 不動産サポート 秋田

広告

SATAKE VISION  
佐竹 びじょん

若人こそ夢や希望の源泉

春は若人にとって、新入学、進学、卒業、就職という人生の節目のシーズンであり、各々夢や希望を抱きながら人生の階段を一段上ったことと思います。

21世紀に入り四半世紀になりますが、20世紀はそれまでの長い間のさまざまな技術や社会システムの進化を1世紀の間に一気に加速させた世紀と言われ、21世紀の幕開けには、さらに技術革新や民族間の融和が進み、希望

に満ちた豊かな世紀になるだろうと言われました。しかし、地球環境の悪化、国際的な緊張激化、地球規模での人口爆発、国際経済化や情報技術の進化などに伴う貧富の格差拡大、国際的な資源争奪など、夢や希望とは縁遠い状況に入り込んでいます。ですが、いつの時代にも大きな壁を乗り越え時代を前に進めてきた主演は若人でした。

若人こそが、夢と希望の源泉なのです。



いま、気になる 誘致企業 | vol.1

Company

株式会社プレステージ・インターナショナル

県内でおおよそ2,200名雇用。  
大仙に5拠点目を開設

県内には秋田市、横手市、にかほ市、湯上市に拠点を置き、女子バスケットボールチーム「アランマーレ秋田」をはじめとするスポーツチームも運営しているBPO(ビジネスプロセスアウトソーシング)事業大手のプレステージ・インターナショナルが4月、「秋田BPO大仙ランチ」を開設。通いやすく働きやすいイオンモール大曲内の事業所で、地域に根ざしたビジネスの展開と安定した雇用の創出をめざしています。

秋田BPO大仙ランチ



【本社所在地】東京都千代田区麹町  
2-4-1 麹町大通りビル14階  
【従業員数】約4,757名  
(連結・2023年3月31日時点)

表紙イラストレーター

ひらさわ いっぺい  
平澤 一平さん

これから1年間、表紙を描いてくださる平澤一平さんは秋田市生まれのイラストレーターです。版木を彫って着色する独特の手法から生まれるイラストで、秋田の四季折々の風景が描かれます。「秋田を彫ります!」と意気込みを語る平澤さんの絵をこれからもお楽しみに!



●5・8・10・1・3月発行(年5回)。点字版、音声CD版をご希望の方はお知らせください。広報紙は41.3万部作成し、経費(デザイン・印刷・配布)は1部当たり約26.60円です【秋田県データ】●県人口/906,441人(-1,406)●世帯数/384,244世帯(-234) ※令和6年3月1日現在の推計値。( )内は対前月比

広報紙をスマホで  
閲覧できます>>



リコール 役目を終えた  
積水製ポータブルトイレ  
ご家庭に眠っていませんか?

対象品を新品の改良品と  
無料で交換いたします

- 発見場所の一例
- ☑ 押入れ
  - ☑ 倉庫
  - ☑ 車庫



対象品の一例  
1996年~2002年に販売

頼れる人がいない! 人生後半はどうなる?  
自宅で一人倒れたら、誰が見つけてくれるのか。一人暮らしで認知症になったら、誰が気づいてくれるのか。入院中に買い物が必要になったら、あるいは、介護施設から通院することになったら、その時は誰が買い物や付き添いを引き受けてくれるのか。  
考えてみれば、頼れる人がいない! その時になってようやくそのことに気が付く人は少なくありません。中には「家族がいるから大丈夫」と考える人もいますが、ですが、夫婦もいずればどちらかが一人になるし、子供だっていつまでも近くにいないとは限りません。  
誰しもが直面し得るこの問題に対し「自分は大丈夫」とあなたは断言できますか?

資料請求でエンディングノート  
無料プレゼント



資料請求はお電話で(無料)  
「資料送付を希望」とお伝えください

を一つの窓口を通じて対応しますので、生涯を通じて頼りにして頂けます。  
終活協議会は、シアアの聖地として知られる東京の巣鴨からスタート。北は札幌から南は沖縄まで、全国十一都市(令和五年二月時点)に支部を構え、身寄りのないおひとりさまや、家族がいても頼れない方々などから多くのご相談を承っています。  
まずは、心託でお手伝い出来ることをまとめた資料をお送りします。  
資料をご請求頂いた方には、終活に役立つエンディングノートも一緒にお届けしますので、ぜひ将来への準備にお役立てください。



050-1868-7136

受付時間 10:00~17:00(年中無休)

想いコーポレーショングループ 一般社団法人 終活協議会

〒170-0002 東京都豊島区巣鴨2-11-4 第3高橋ビル11F

サービス詳細・料金を  
こちらの資料でご案内します

入会金:1万円(税込) / 身元保証・死後事務などの各種サービスは、入会金とは別料金となります。※月額&年会費無料 / 資産開示不要代金のお支払いは銀行へのお振り込みとなります。お振り込み手数料はおお客様のご負担となります。お客様の名義・住所などの個人情報は、弊社サービスのご案内・資料のご送付以外には使用いたしません。

ひじ掛けと背もたれの  
すき間(約10cm)に  
身体の一部を  
挟まれる  
危険あり

0120-011-578

受付時間 / 9:00~17:00  
(土・日・祝日・年末年始除く)

積水化学工業株式会社  
東京都港区虎ノ門2-10-4

積水ポータブルトイレ

検索



広告

広告