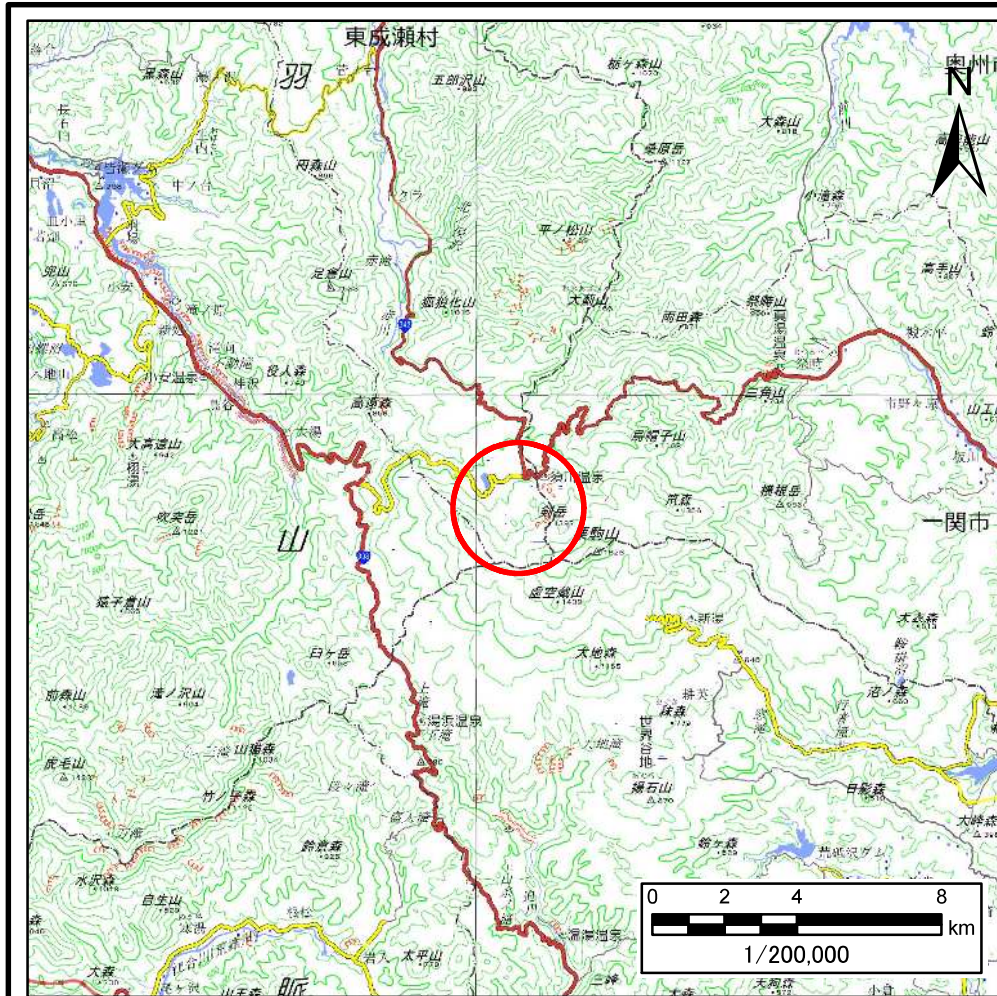
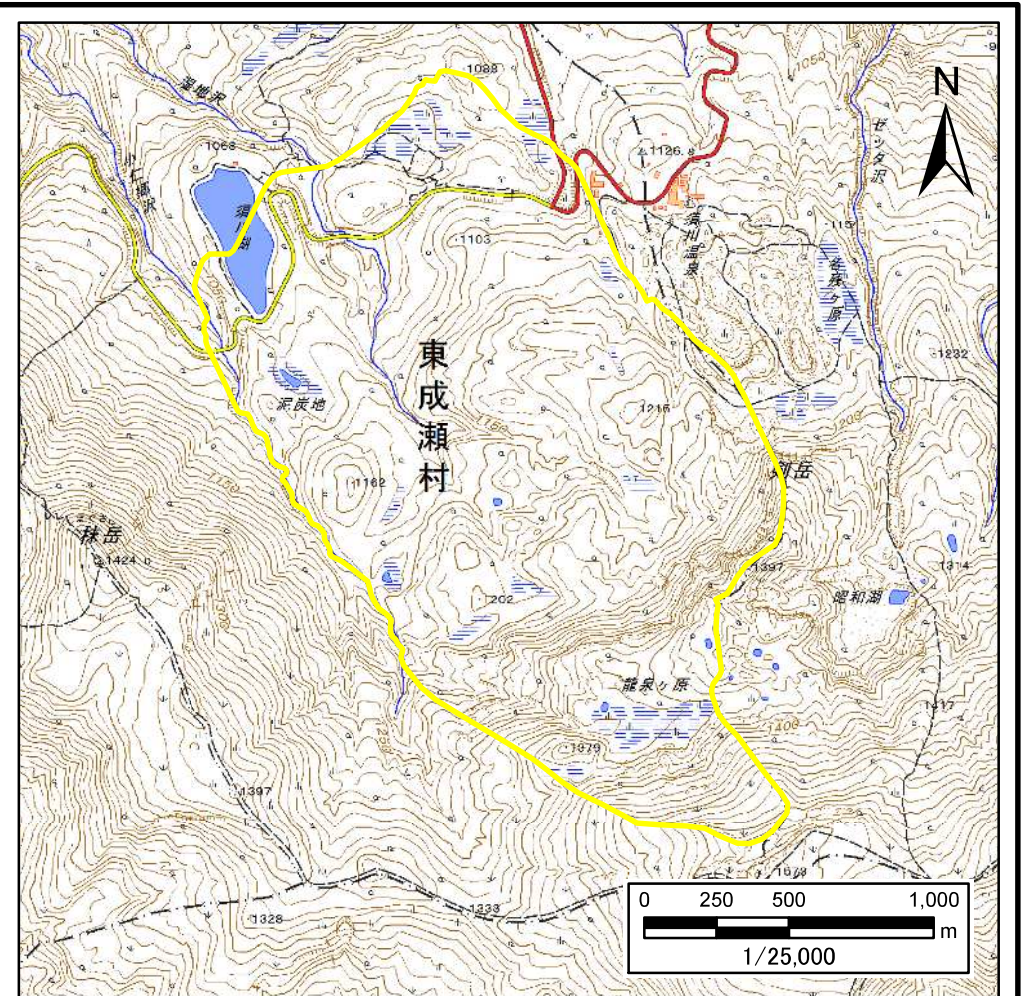


# 土砂災害警戒区域等の指定の公示に係る図書(その1)



(1/200,000)



(1/25,000)

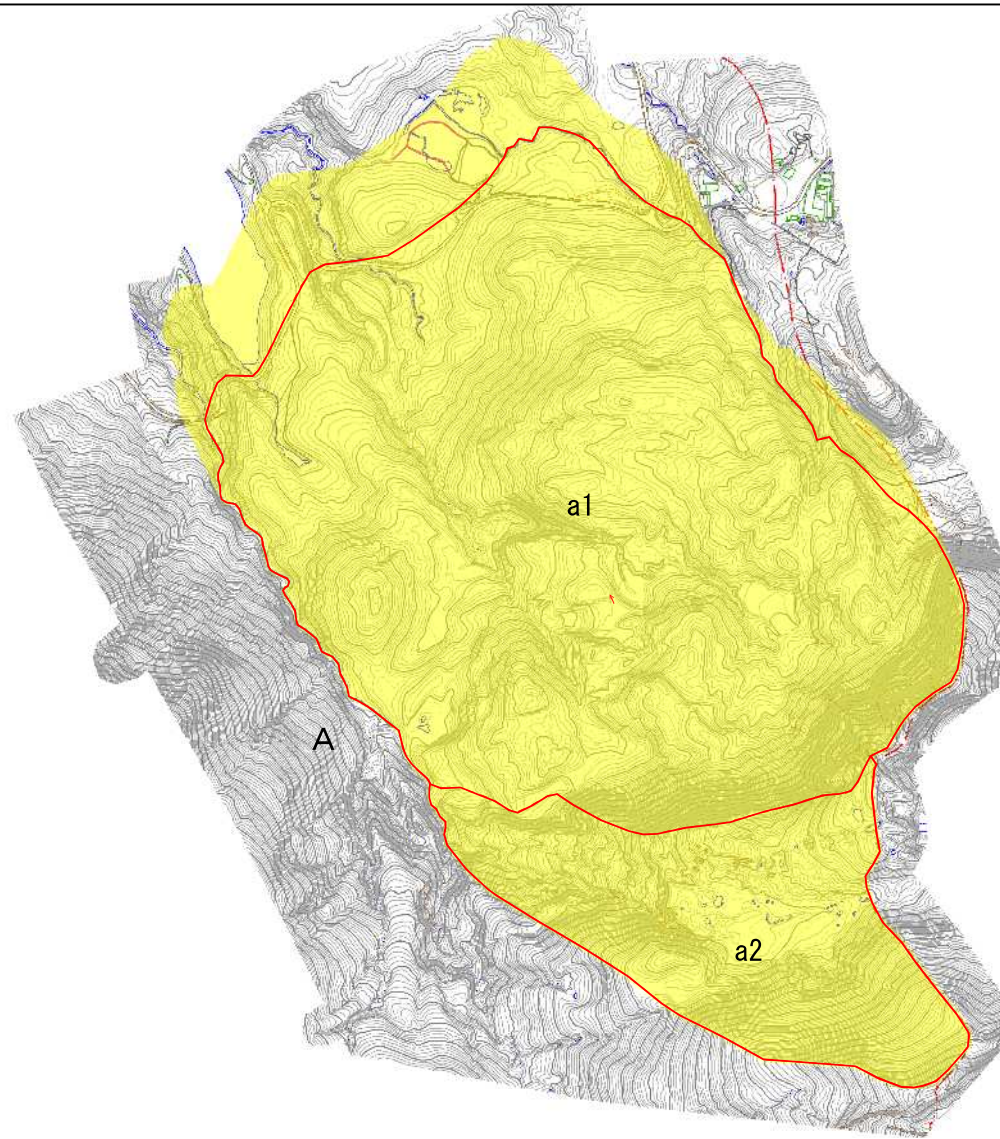
様式-1(地)

土砂災害警戒区域・土砂災害特別警戒区域 位置図

自然現象の種類	地滑り
箇所番号	260
箇所名	須川温泉
地滑り区域名	A区域
所在地	秋田県雄勝郡東成瀬村椿川字仁郷山国有林

この地図は、国土地理院の承認を得て、同院発行の電子地形図25000及び電地形図20万を複製したものである。(承認番号 平30情複、第1356号)

土砂災害警戒区域等の指定の公示に係る図書(その2)

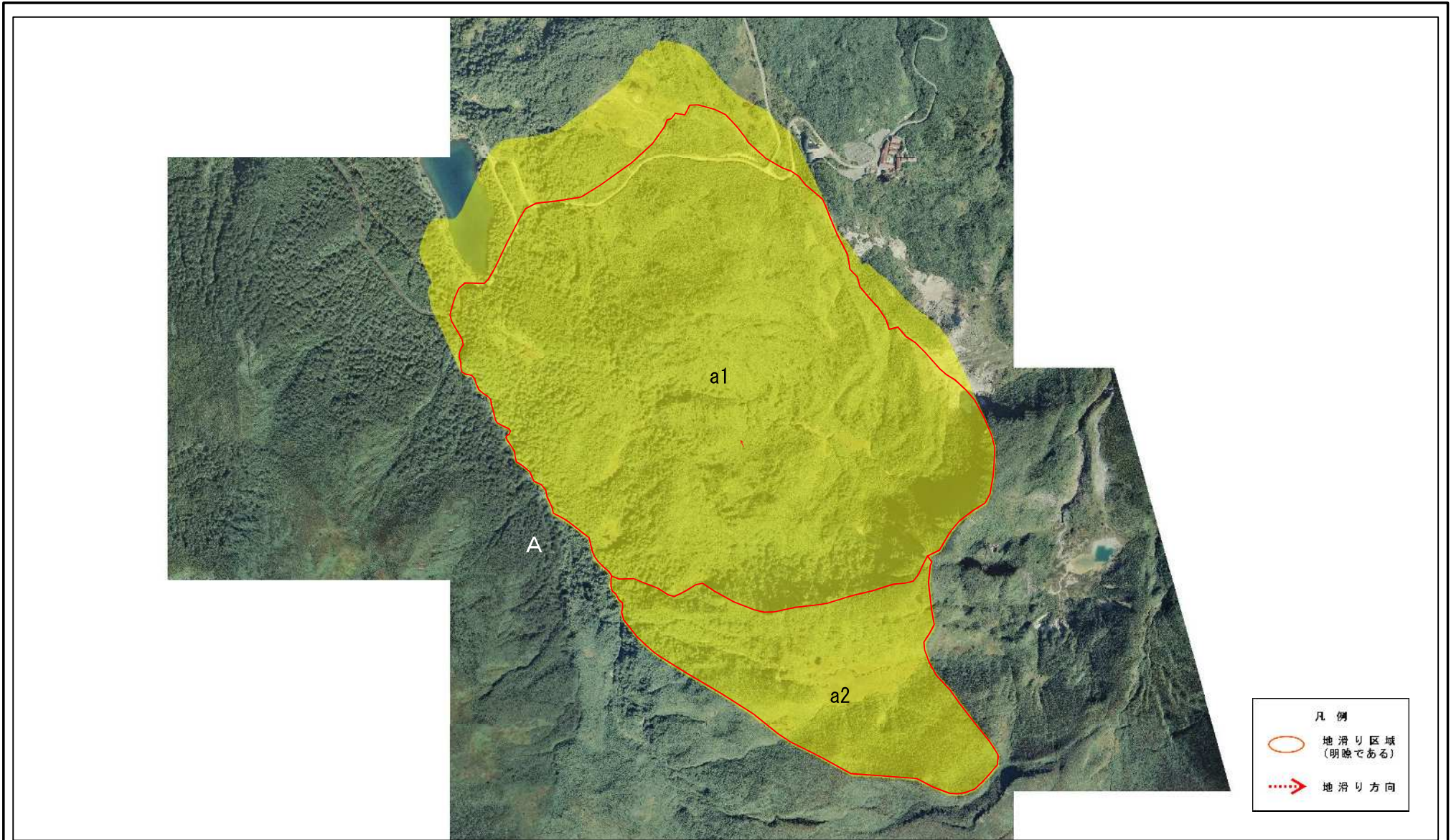


凡例	
	地滑り区域 (明瞭である)
	地滑り方向

Q2501005000  
m

様式-2(地) 土砂災害警戒区域・土砂災害特別警戒区域 区域図	土砂災害防止法施行令第二条の基準に該当する区域(土砂災害警戒区域)		N 縮尺 1:13,000	自然現象の種類 地滑り	箇所番号 260	箇所名 須川温泉
	土砂災害防止法施行令第三条の基準に該当する区域(土砂災害特別警戒区域)			告示番号 第258号	地滑り区域名 A区域	
	告示年月日 令和元年11月5日	所在地 秋田県雄勝郡東成瀬村樺川字仁郷山国有林				

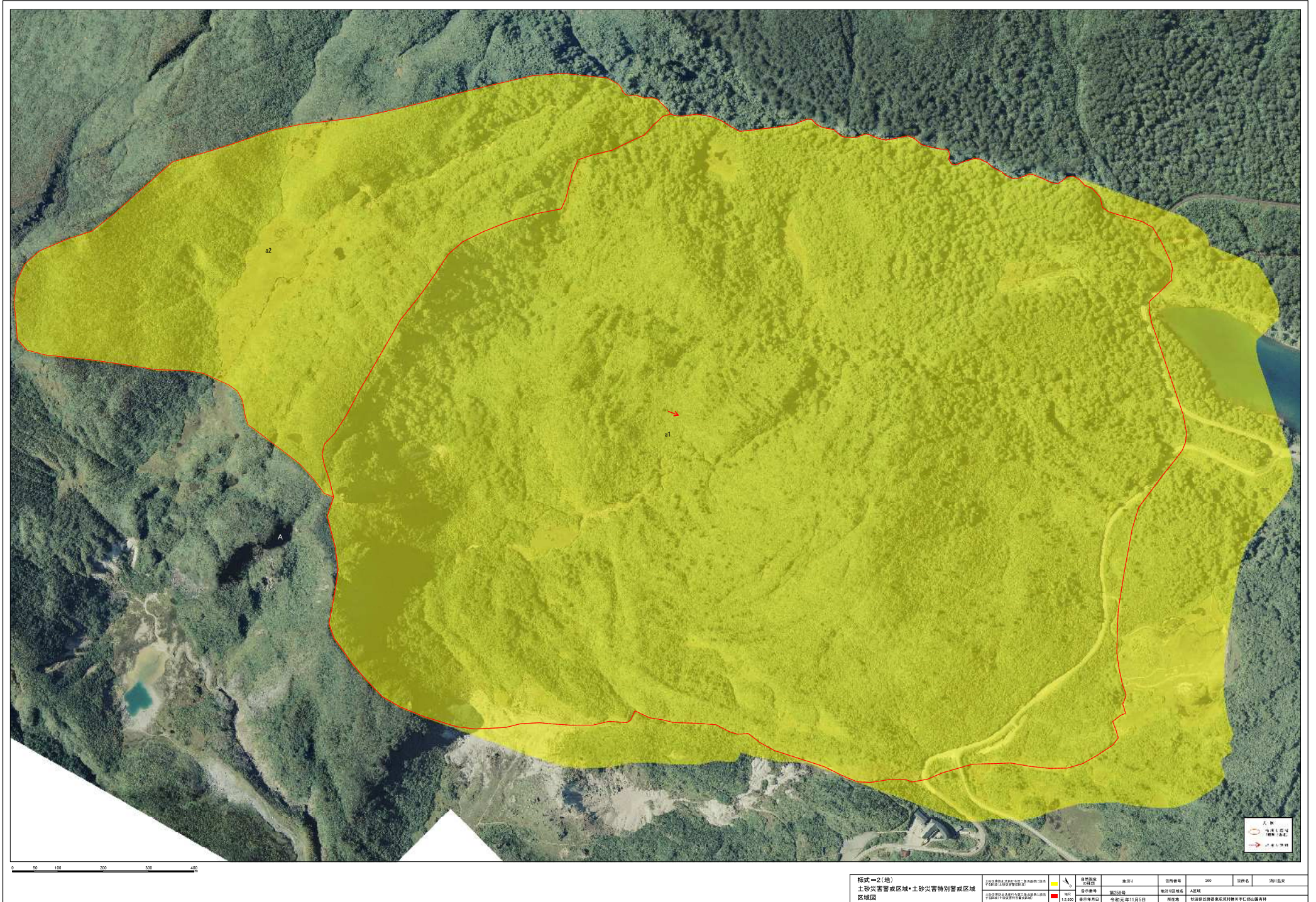
土砂災害警戒区域等の指定の公示に係る図書(その2)



0 250 500 1000  
m

様式-2(地) 土砂災害警戒区域・土砂災害特別警戒区域 区域図	土砂災害防止法施行令第二条の基準に該当する区域(土砂災害警戒区域)		N 縮尺 1:13,000	自然現象の種類 地滑り	箇所番号 260	箇所名 須川温泉
	土砂災害防止法施行令第三条の基準に該当する区域(土砂災害特別警戒区域)			告示番号 第258号	地滑り区域名 A区域	
	告示年月日 令和元年11月5日	所在地 秋田県雄勝郡東瀬村樺川字仁郷山国有林				





<p>国土交通省国土院(国土院) 国土院 国土院</p> <p>国土院 国土院 国土院</p>		<p>1:2,000</p>	<p>11月5日</p>	<p>290</p>	<p>A2区</p>	<p>国土院</p>
<p>国土院 国土院 国土院</p>		<p>国土院</p>	<p>国土院</p>	<p>国土院</p>	<p>国土院</p>	<p>国土院</p>