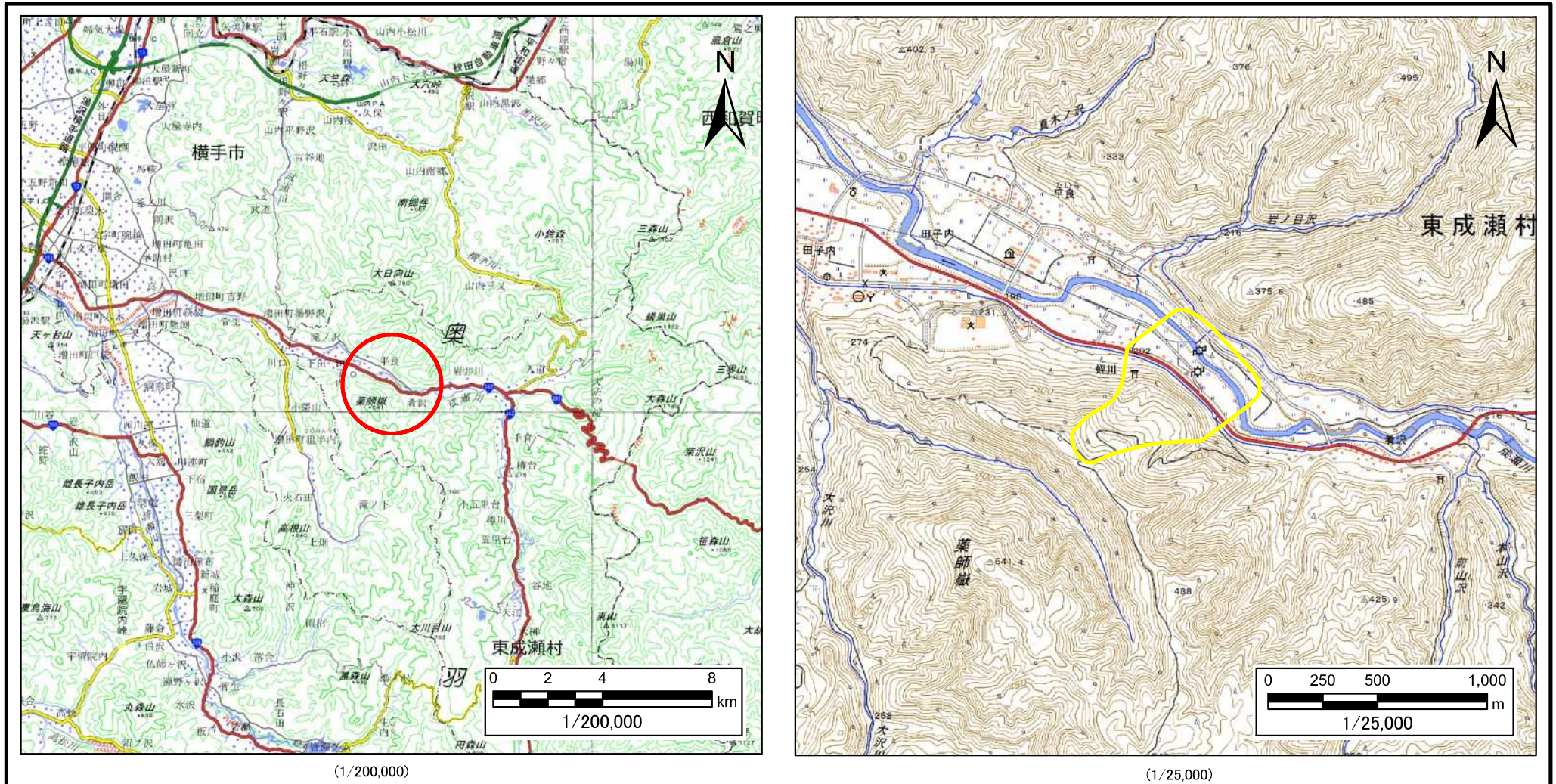


土砂災害警戒区域等の指定の公示に係る図書(その1)



(1/200,000)

(1/25,000)

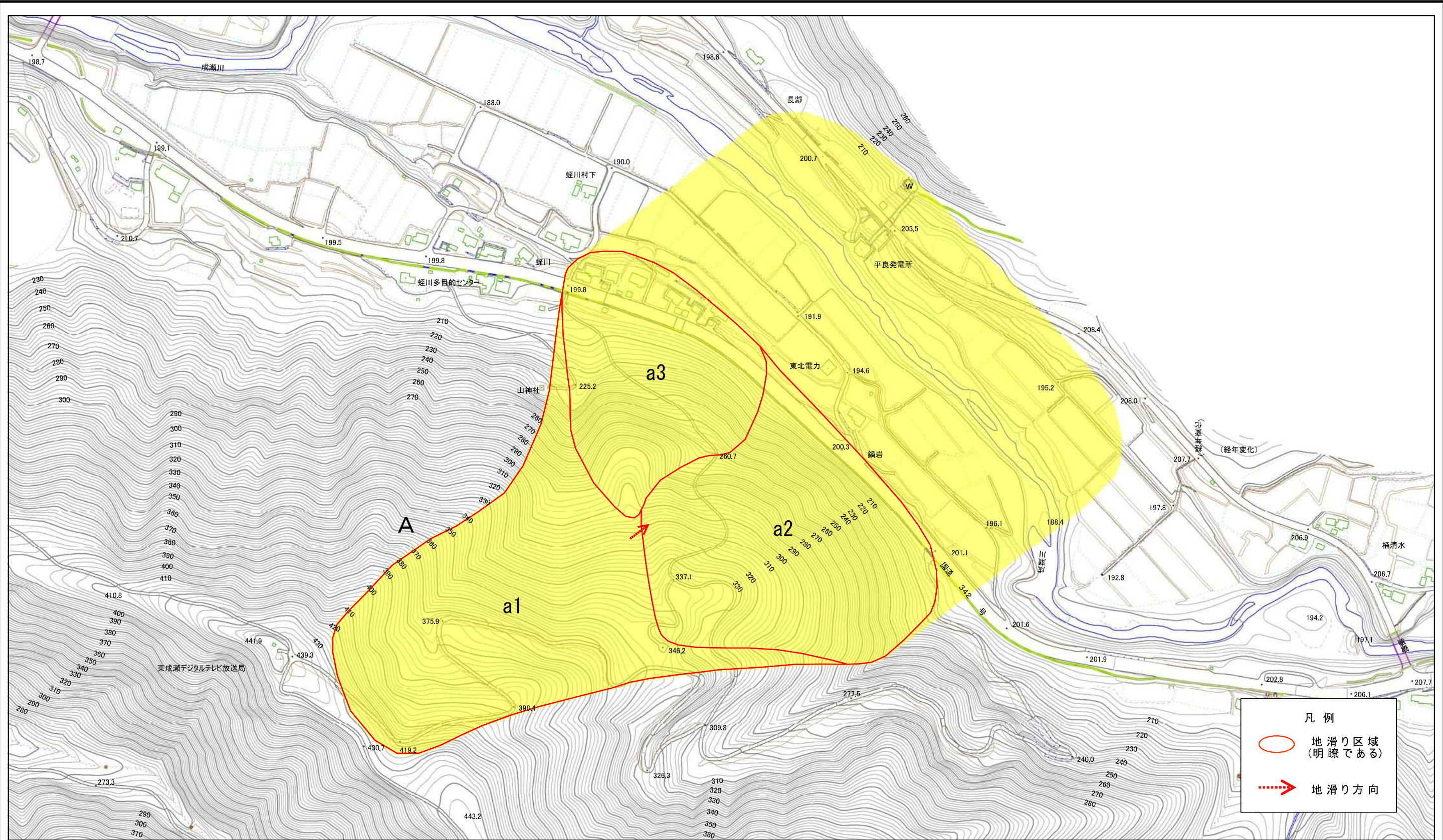
様式-1(地)

土砂災害警戒区域・土砂災害特別警戒区域 位置図

自然現象の種類	地滑り
箇所番号	240
箇所名	蛭川
地滑り区域名	A区域
所在地	秋田県雄勝郡東成瀬村田子内字蛭川及び長瀬

この地図は、国土地理院の承認を得て、同院発行の電子地形図25000及び電地形図20万を複製したものである。(承認番号 平30情複、第1356号)

土砂災害警戒区域等の指定の公示に係る図書(その2)



0 25 50 100 150 200 m

様式-2(地)
土砂災害警戒区域・土砂災害特別警戒区域
区域図

土砂災害防止法施行令第二条の基準に該当する区域(土砂災害警戒区域)



自然現象の種類

地滑り

箇所番号

240

箇所名

蛭川

土砂災害防止法施行令第三条の基準に該当する区域(土砂災害特別警戒区域)



縮尺
1:4,000

告示番号

第258号

地滑り区域名

A区域

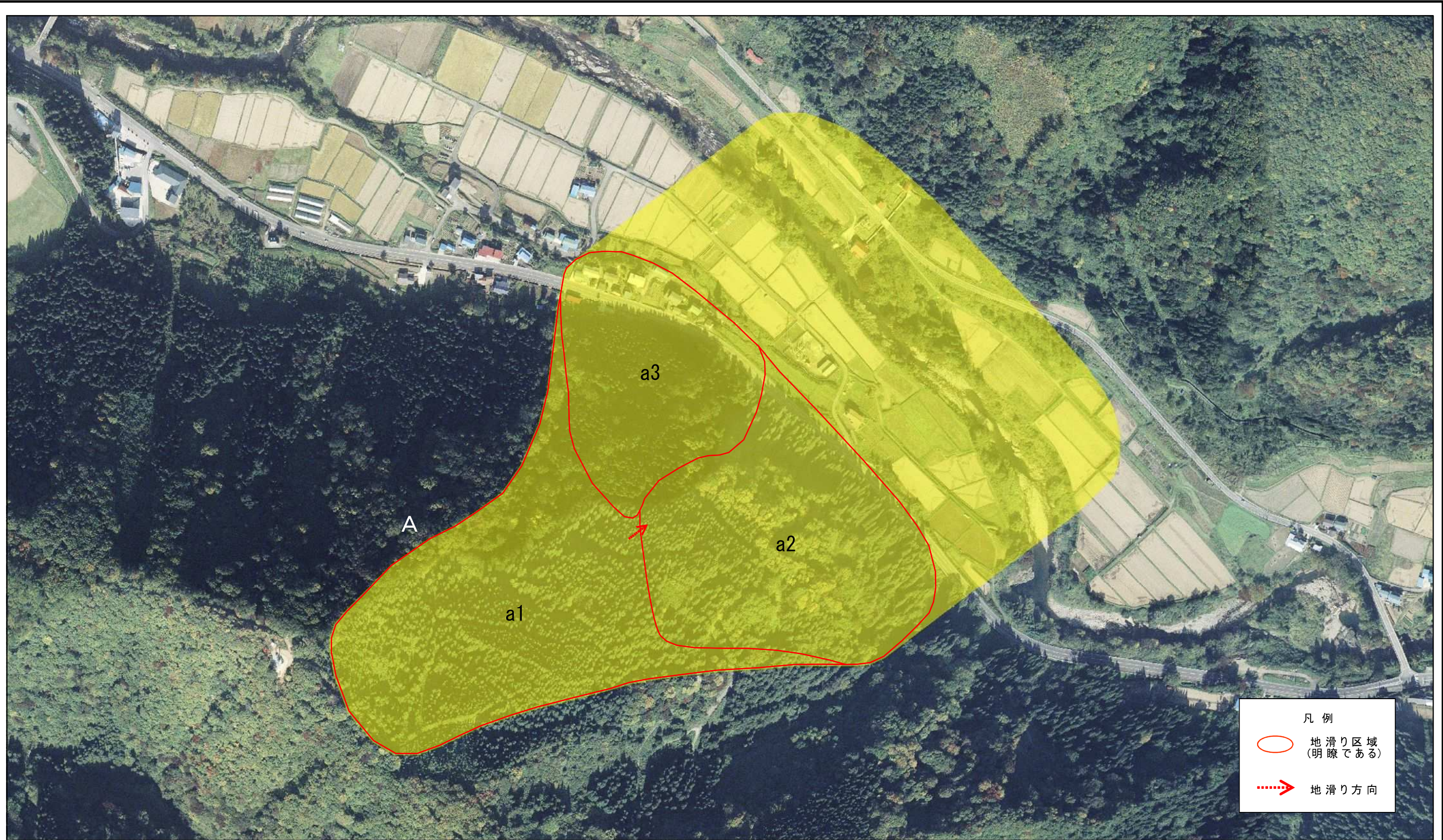
告示年月日

令和元年11月5日

所在地

秋田県雄勝郡東成瀬村田子内字蛭川及び長瀬

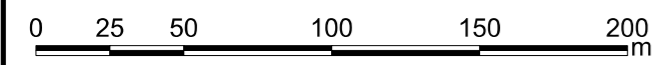
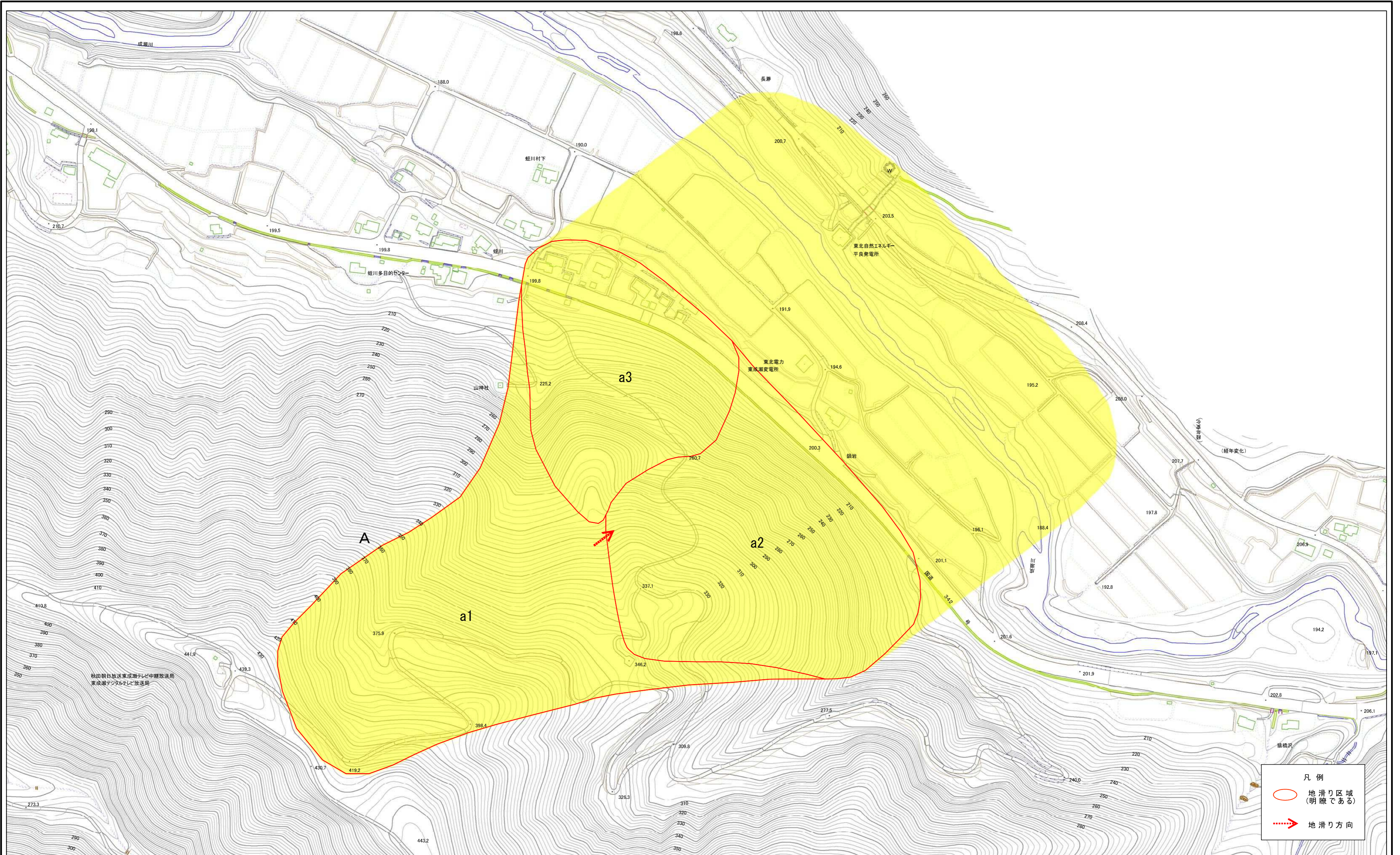
土砂災害警戒区域等の指定の公示に係る図書(その2)



0 25 50 100 150 200 m

様式-2(地) 土砂災害警戒区域・土砂災害特別警戒区域 区域図	土砂災害防止法施行令第二条の基準に該当する区域(土砂災害警戒区域)		縮尺 1:4,000	自然現象の種類 地滑り	箇所番号 240	箇所名 蛭川
	土砂災害防止法施行令第三条の基準に該当する区域(土砂災害特別警戒区域)			告示番号 第258号	地滑り区域名 A区域	
				告示年月日 令和元年11月5日	所在地 秋田県雄勝郡東成瀬村田子内字蛭川及び長瀬	

土砂災害警戒区域等の指定の公示に係る図書(その2)

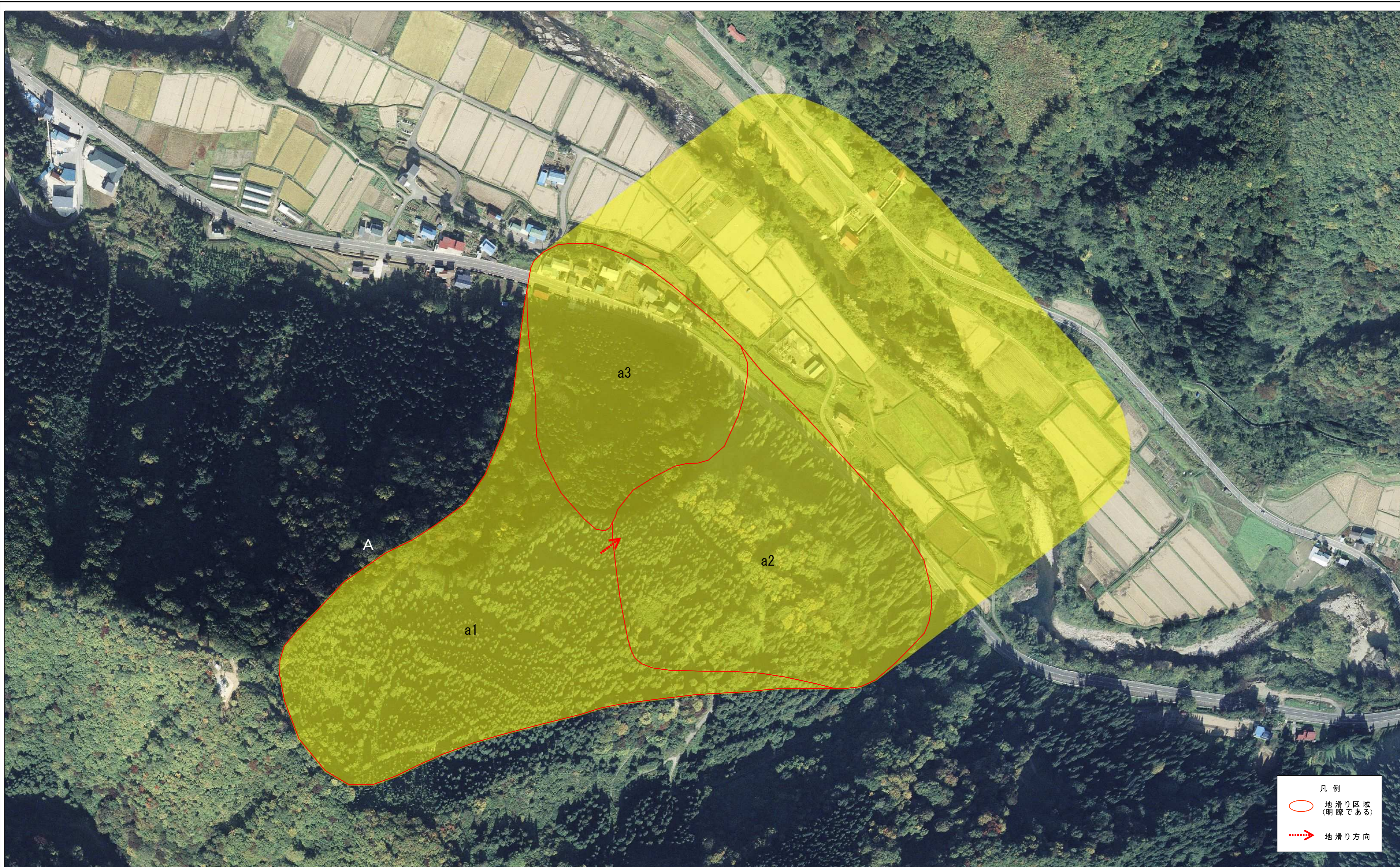


凡例

- 地滑り区域 (明瞭である)
- 地滑り方向

様式-2(地) 土砂災害警戒区域・土砂災害特別警戒区域 区域図	土砂災害防止法施行令第二条の基準に該当する区域(土砂災害警戒区域)	縮尺	自然現象の種類	地滑り	箇所番号	240	箇所名	蛭川
	土砂災害防止法施行令第三条の基準に該当する区域(土砂災害特別警戒区域)	1:2,500	告示番号	第258号	地滑り区域名	A区域		
			告示年月日	令和元年11月5日	所在地	秋田県雄勝郡東成瀬村田子内字蛭川及び長瀬		

土砂災害警戒区域等の指定の公示に係る図書(その2)



0 25 50 100 150 200 m

様式-2(地)
土砂災害警戒区域・土砂災害特別警戒区域
区域図

土砂災害防止法施行令第二条の基準に該当する区域(土砂災害警戒区域)
土砂災害防止法施行令第三条の基準に該当する区域(土砂災害特別警戒区域)

縮尺
1:2,500

自然現象の種類
告示番号
告示年月日

地滑り
第258号
令和元年11月5日

箇所番号
240
地滑り区域名
A区域
所在地
秋田県雄勝郡東成瀬村田子内字蛭川及び長瀬

箇所名
蛭川

凡例
○ 地滑り区域(明瞭である)
→ 地滑り方向