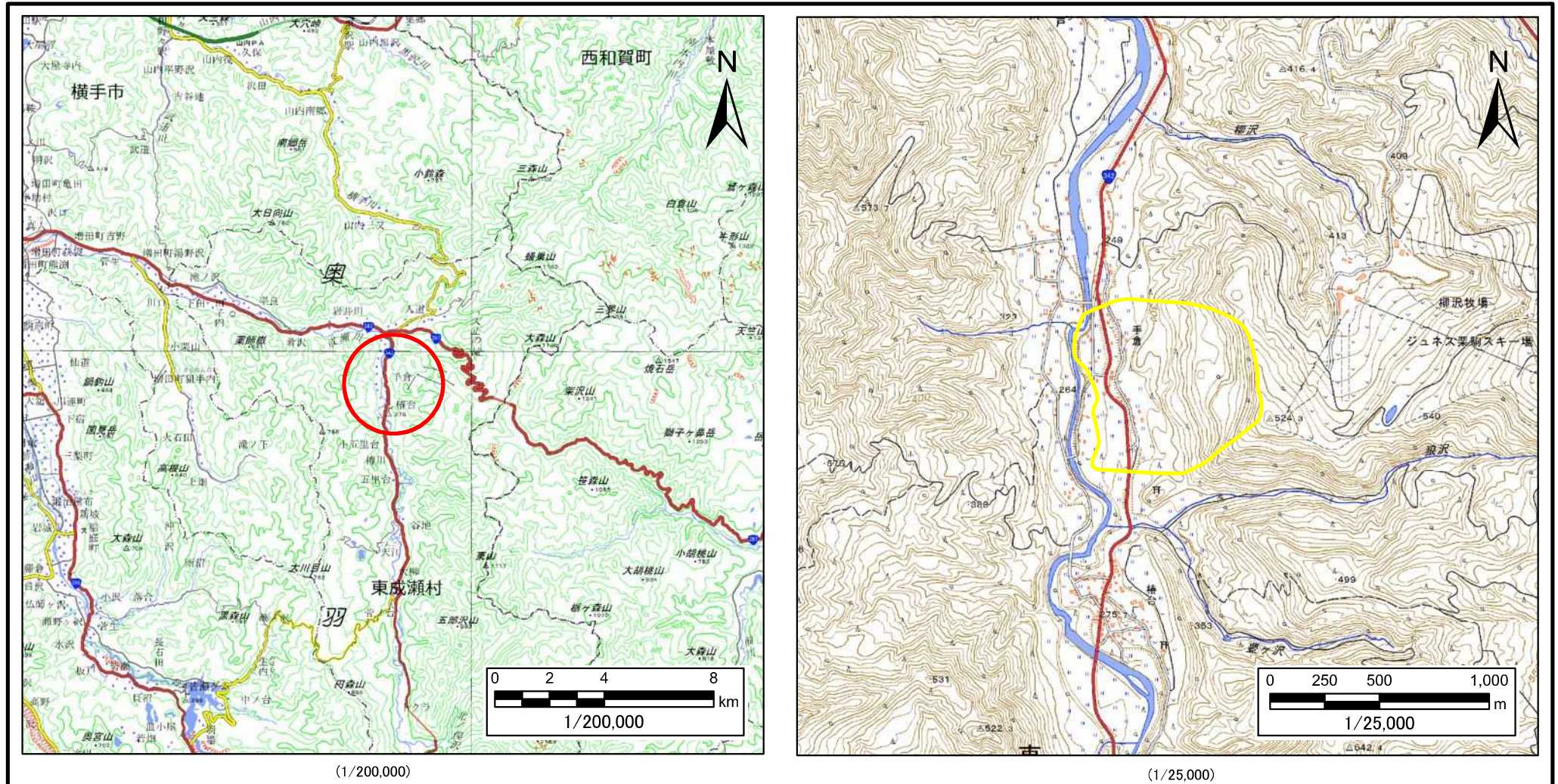


土砂災害警戒区域等の指定の公示に係る図書(その1)



(1/200,000)

(1/25,000)

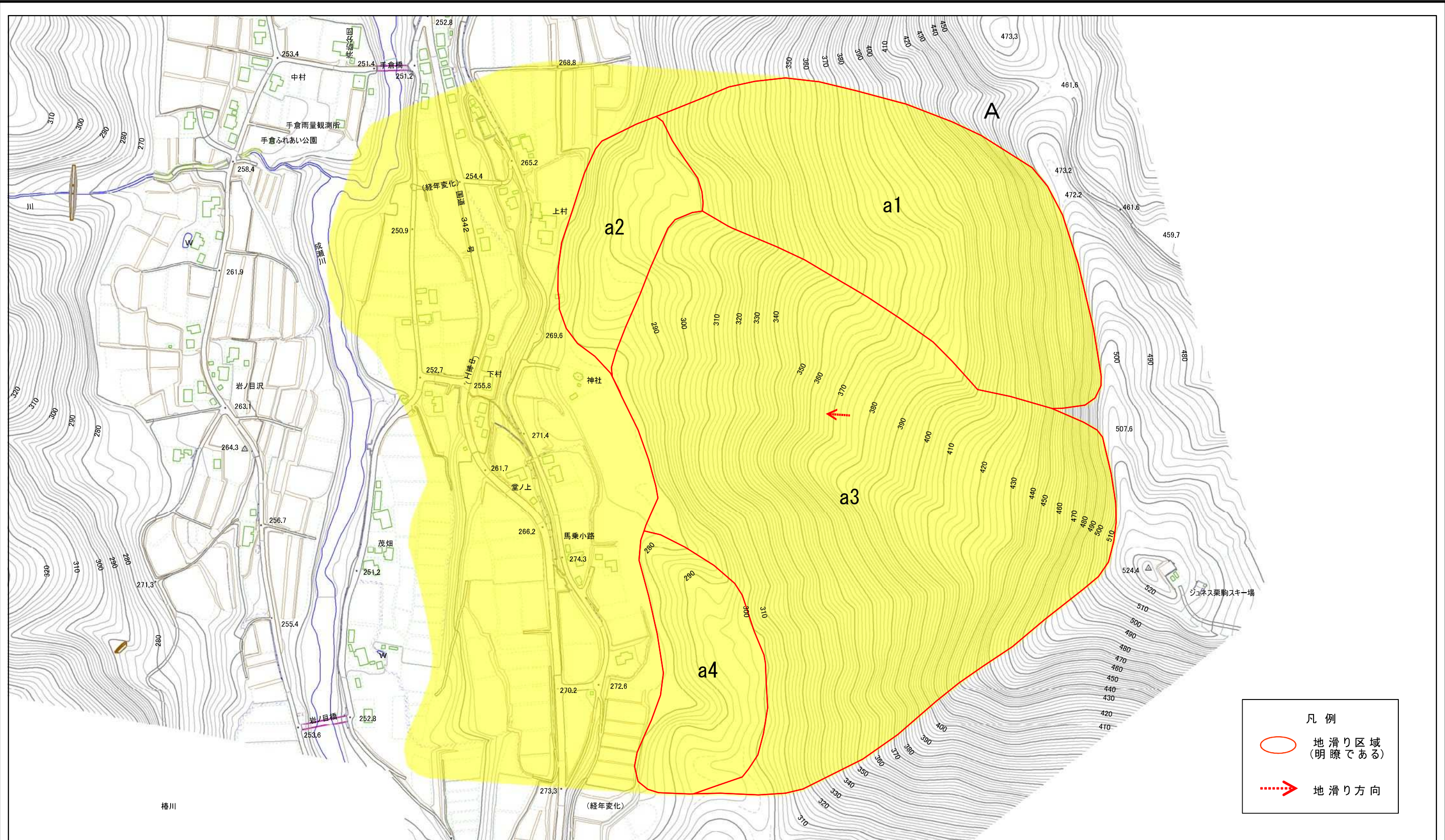
様式-1(地)

土砂災害警戒区域・土砂災害特別警戒区域 位置図

自然現象の種類	地滑り
箇所番号	239
箇所名	手倉
地滑り区域名	A区域
所在地	秋田県雄勝郡東瀬村椿川字下村、上村、茂畑及び堂ノ上

この地図は、国土地理院の承認を得て、同院発行の電子地形図25000及び電地形図20万を複製したものである。(承認番号 平30情複、第1356号)

土砂災害警戒区域等の指定の公示に係る図書(その2)



凡例

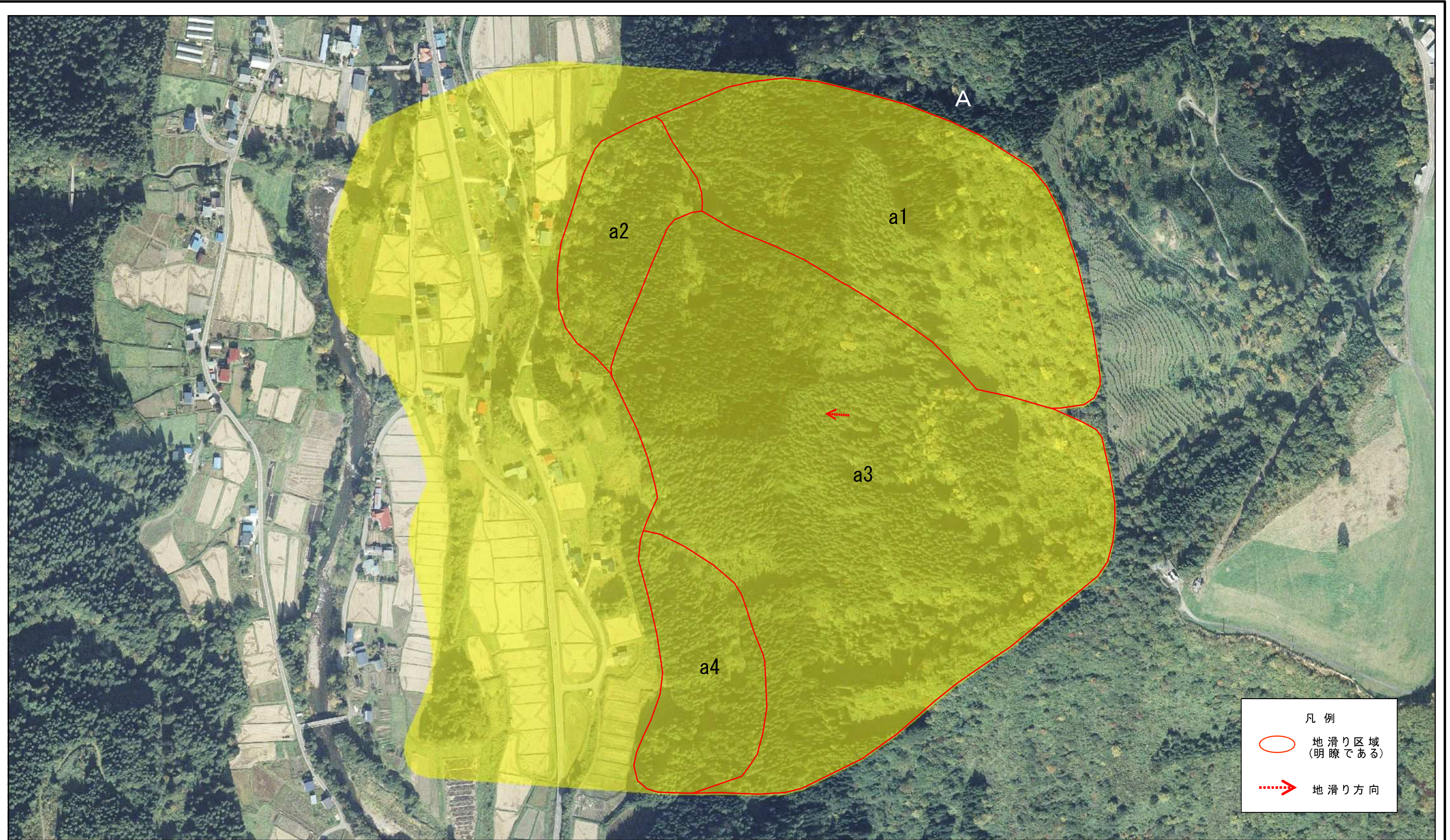
- 地滑り区域 (明瞭である)
- ➔ 地滑り方向

0 25 50 100 150 200 m

様式-2(地)
土砂災害警戒区域・土砂災害特別警戒区域
区域図

土砂災害防止法施行令第二条の基準に該当する区域(土砂災害警戒区域)		N 縮尺 1:4,000	自然現象の種類	地滑り	箇所番号	239	箇所名	手倉
土砂災害防止法施行令第三条の基準に該当する区域(土砂災害特別警戒区域)			告示番号	第258号	地滑り区域名	A区域		
			告示年月日	令和元年11月5日		所在地	秋田県雄勝郡東成瀬村椿川字下村、上村、茂畑及び堂ノ上	

土砂災害警戒区域等の指定の公示に係る図書(その2)



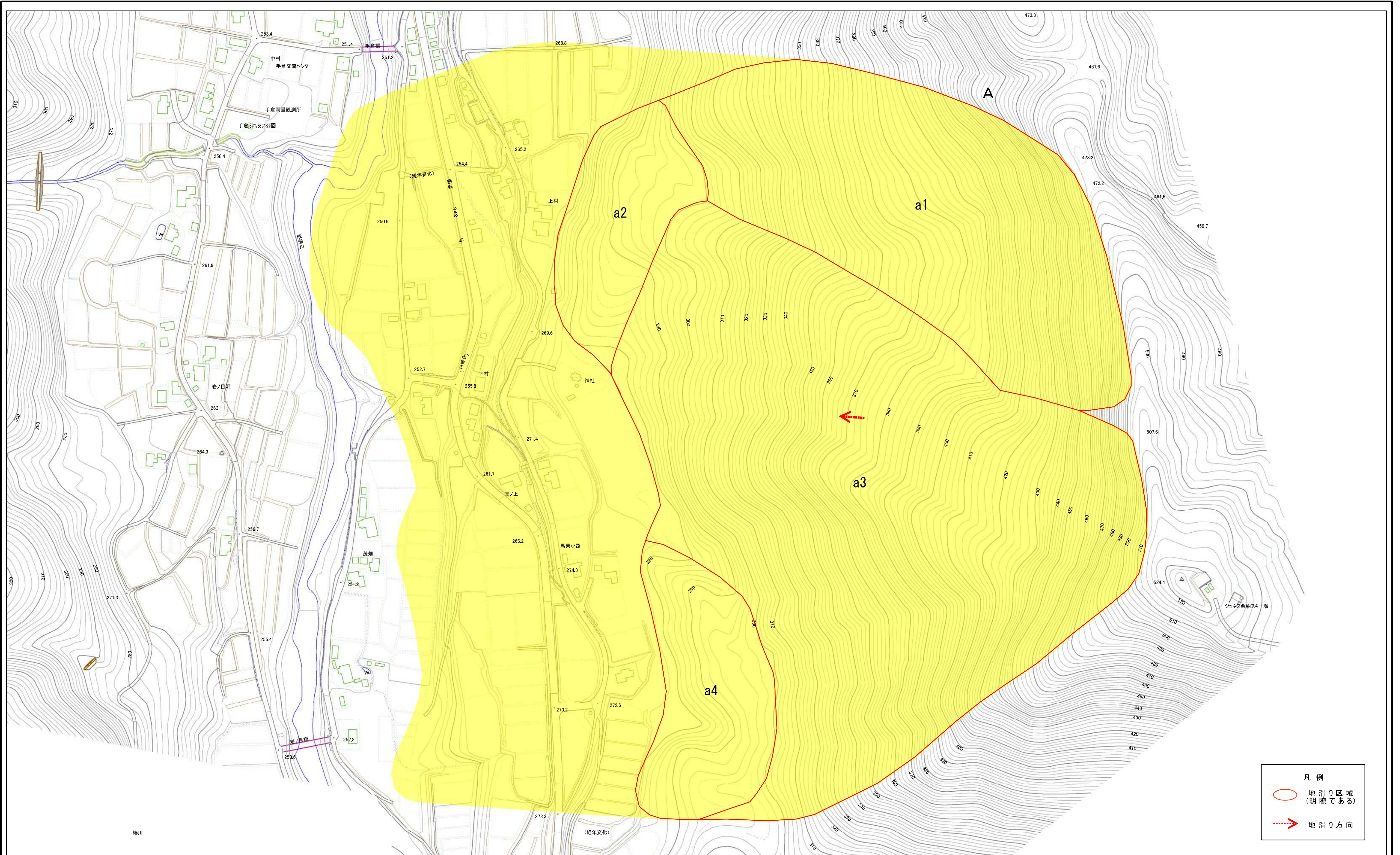
凡例

- 地滑り区域
(明瞭である)
- 地滑り方向

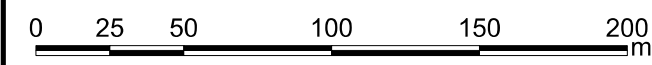
0 25 50 100 150 200 m

様式-2(地) 土砂災害警戒区域・土砂災害特別警戒区域 区域図	土砂災害防止法施行令第二条の基準に該当する区域(土砂災害警戒区域)		縮尺 1:4,000	自然現象の種類 地滑り	箇所番号 239	箇所名 手倉	
	土砂災害防止法施行令第三条の基準に該当する区域(土砂災害特別警戒区域)			告示番号 第258号	地滑り区域名 A区域		
				告示年月日 令和元年11月5日	所在地 秋田県雄勝郡東成瀬村椿川字下村、上村、茂畑及び堂ノ上		

土砂災害警戒区域等の指定の公示に係る図書(その2)

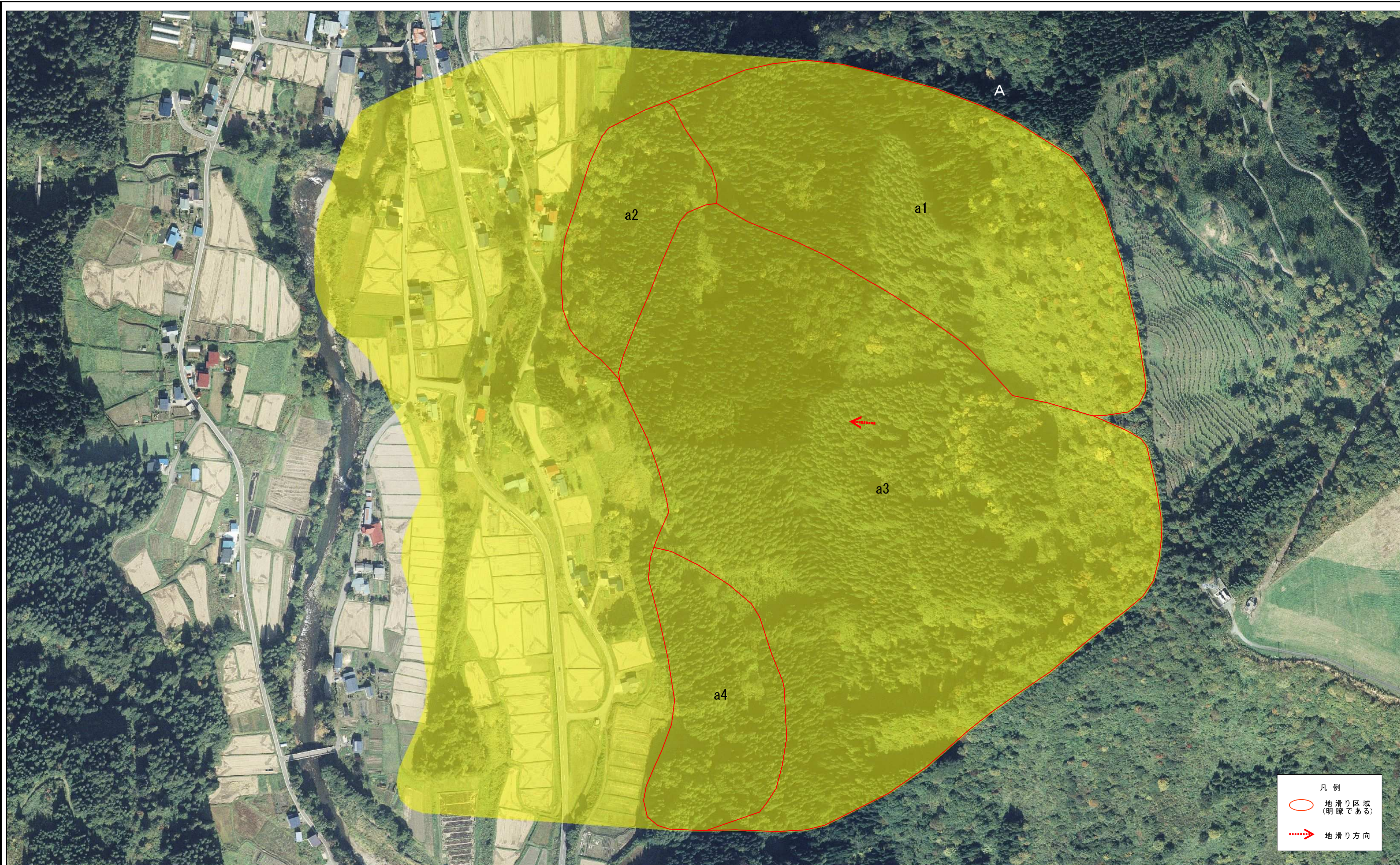


- 凡例
- 地滑り区域 (明瞭である)
 - ➡ 地滑り方向



<p>様式-2(地) 土砂災害警戒区域・土砂災害特別警戒区域 区域図</p>	<p>土砂災害防止法施行令第二条の基準に該当する区域(土砂災害警戒区域)</p>	<p>縮尺 1:2,500</p>	<p>自然現象の種類 地滑り</p>	<p>箇所番号 239</p>	<p>箇所名 手倉</p>
	<p>土砂災害防止法施行令第三条の基準に該当する区域(土砂災害特別警戒区域)</p>	<p>告示番号 第258号</p>	<p>告示年月日 令和元年11月5日</p>	<p>地滑り区域名 A区域</p>	<p>所在地 秋田県雄勝郡東瀬村椿川字下村、上村、茂畑及び堂ノ上</p>
	<p>縮尺 1:2,500</p>				

土砂災害警戒区域等の指定の公示に係る図書(その2)



0 25 50 100 150 200 m

様式-2(地) 土砂災害警戒区域・土砂災害特別警戒区域 区域図	土砂災害防止法施行令第二条の基準に該当する区域(土砂災害警戒区域)		N 縮尺 1:2,500	自然現象の種類 地滑り	箇所番号 239	箇所名 手倉
	土砂災害防止法施行令第三条の基準に該当する区域(土砂災害特別警戒区域)			告示番号 第258号	地滑り区域名 A区域	所在地 秋田県雄勝郡東成瀬村椿川字下村、上村、茂畑及び堂ノ上
				告示年月日 令和元年11月5日		