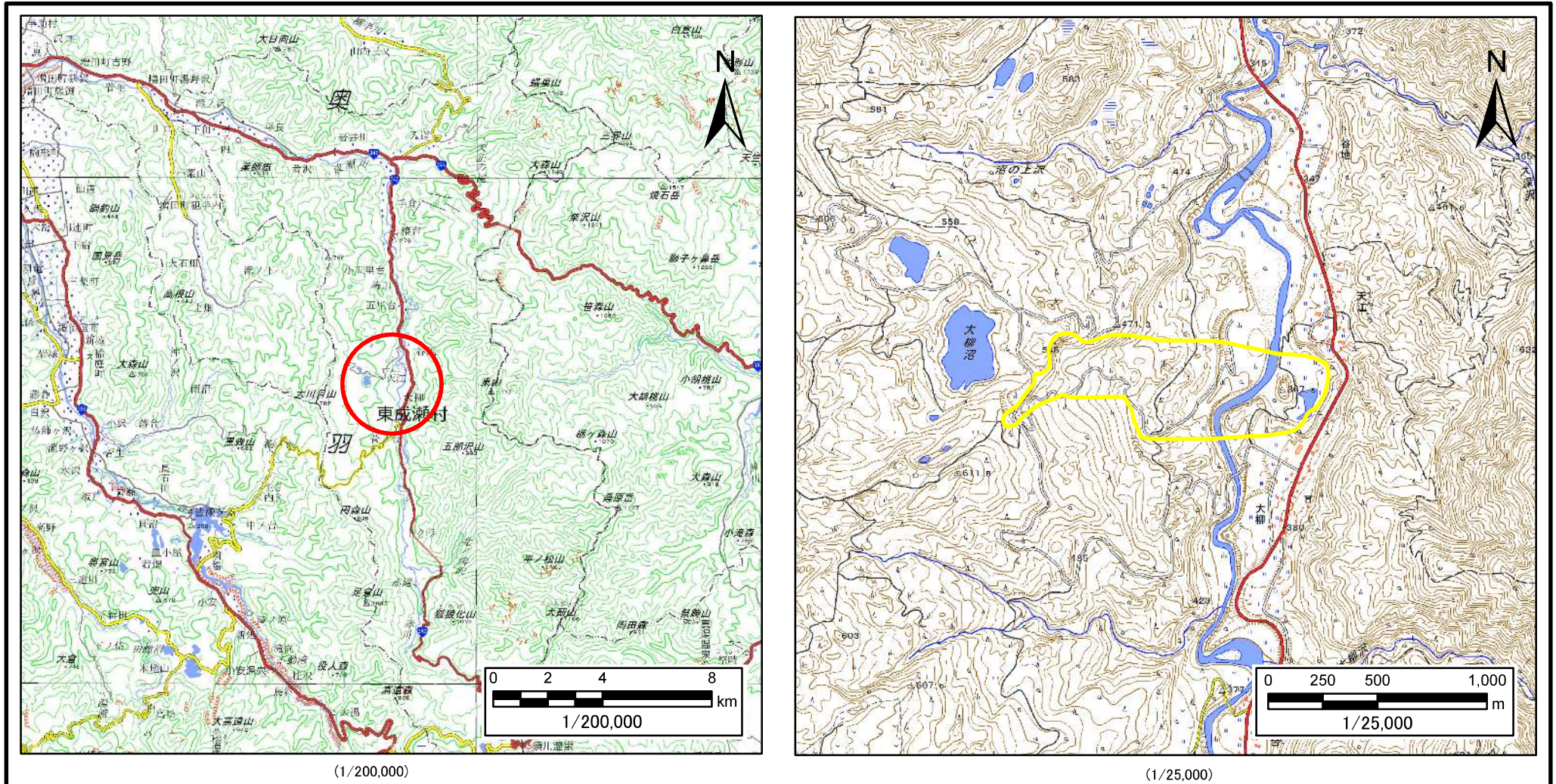


# 土砂災害警戒区域等の指定の公示に係る図書(その1)



(1/200,000)

(1/25,000)

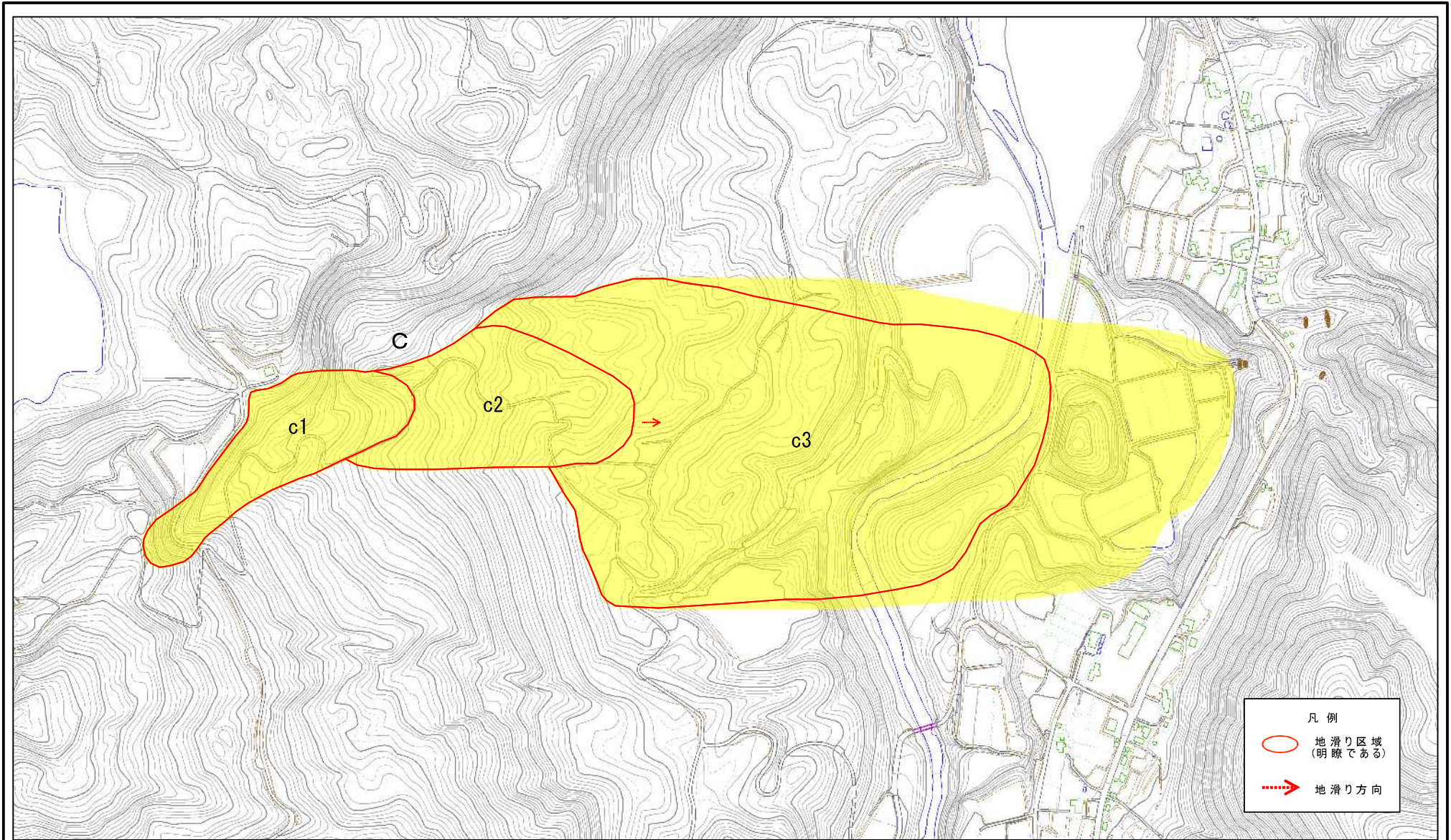
様式-1(地)

土砂災害警戒区域・土砂災害特別警戒区域 位置図

自然現象の種類	地滑り
箇所番号	236-3
箇所名	谷地-3
地滑り区域名	C区域
所在地	秋田県雄勝郡東成瀬村椿川字胡桃台及び天江

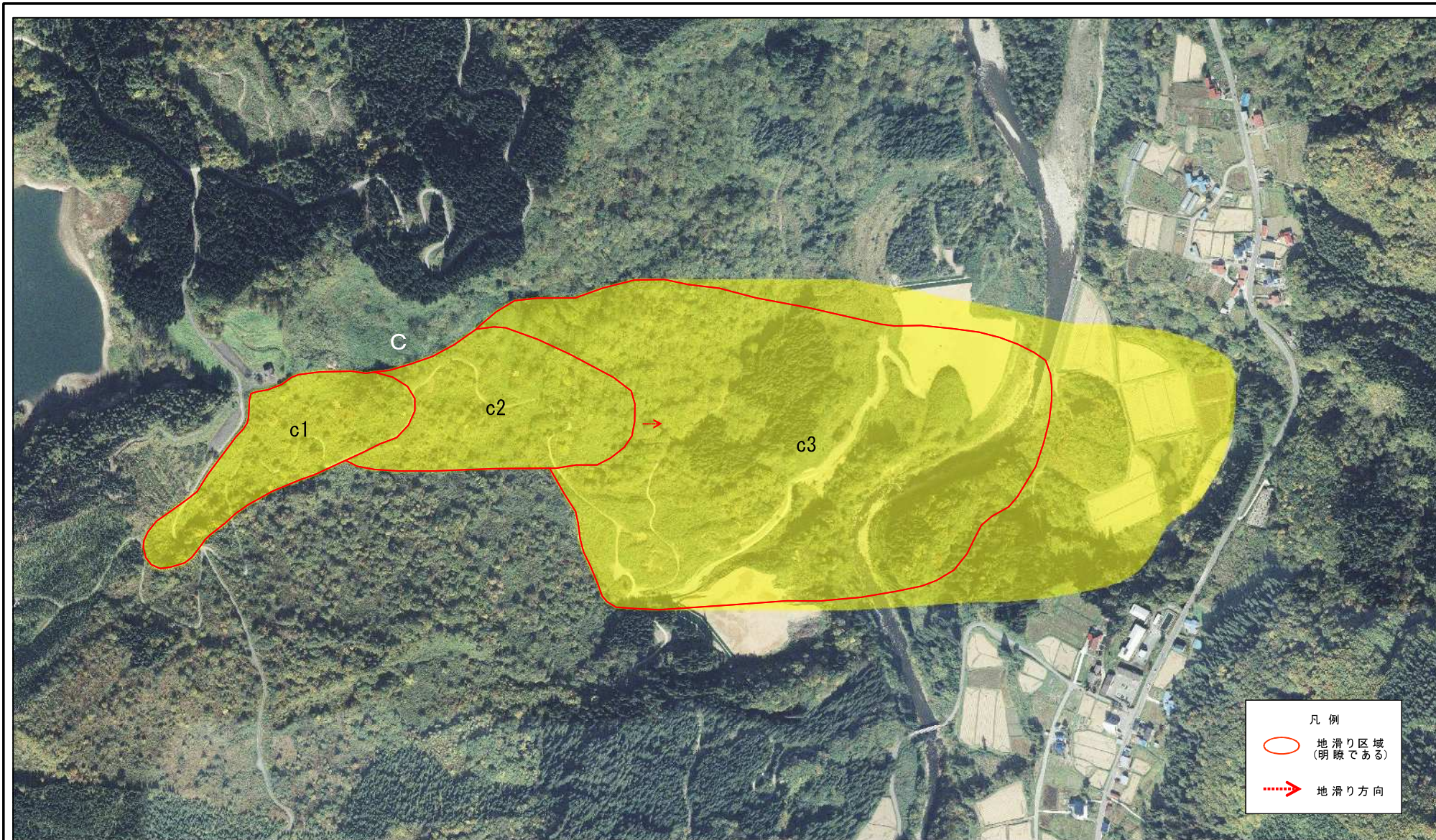
この地図は、国土地理院の承認を得て、同院発行の電子地形図25000及び電地形図20万を複製したものである。(承認番号 平30情複、第1356号)

土砂災害警戒区域等の指定の公示に係る図書(その2)



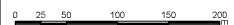
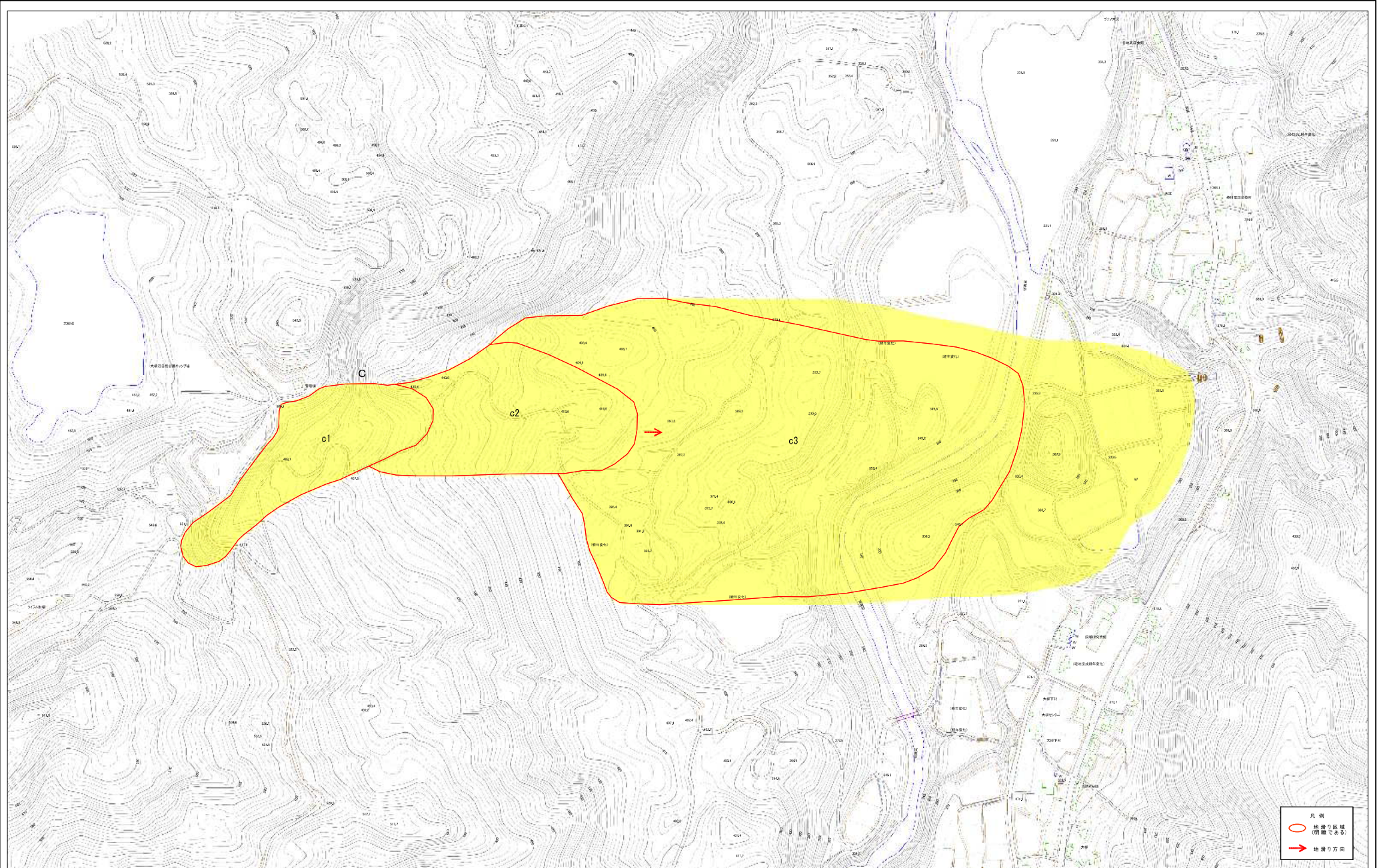
様式-2(地) 土砂災害警戒区域・土砂災害特別警戒区域 区域図	土砂災害防止法施行令第二条の基準に該当する区域(土砂災害警戒区域)		N 縮尺 1:5,000	自然現象の種類 地滑り	箇所番号 236-3	箇所名 谷地-3
	土砂災害防止法施行令第三条の基準に該当する区域(土砂災害特別警戒区域)			告示番号 第258号	地滑り区域名 C区域	
	告示年月日 令和元年11月5日	所在地 秋田県雄勝郡東瀬村樺川字胡桃台及び天江				

土砂災害警戒区域等の指定の公示に係る図書(その2)



様式-2(地) 土砂災害警戒区域・土砂災害特別警戒区域 区域図	土砂災害防止法施行令第二条の基準に該当する区域(土砂災害警戒区域)		N 縮尺 1:5,000	自然現象の種類 地滑り	箇所番号 236-3	箇所名 谷地-3
	土砂災害防止法施行令第三条の基準に該当する区域(土砂災害特別警戒区域)			告示番号 第258号	地滑り区域名 C区域	
	告示年月日 令和元年11月5日	所在地 秋田県雄勝郡東瀬村榑川字胡桃台及び天江				

土砂災害警戒区域等の指定の公示に係る図書(その2)

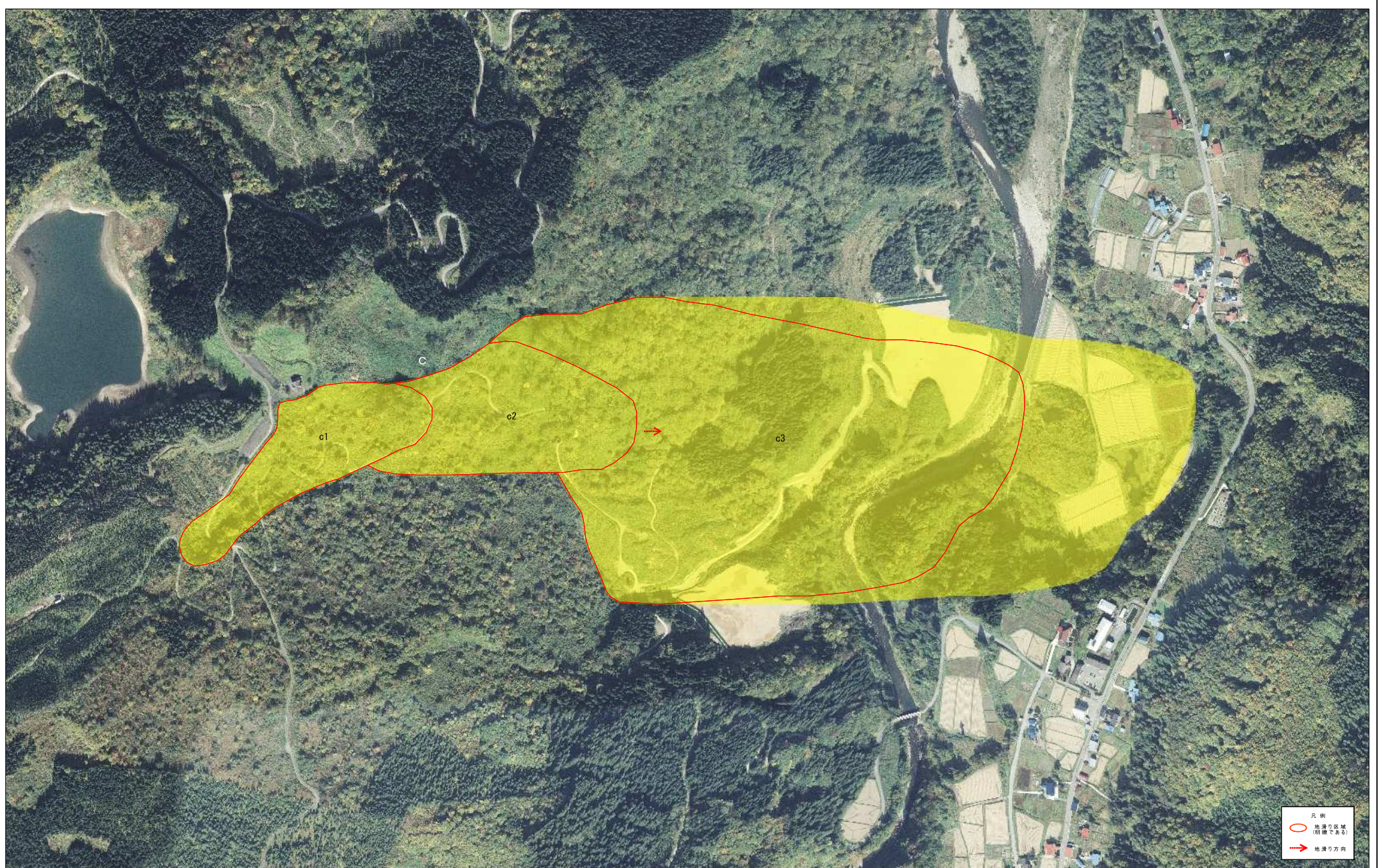


凡例

- 地滑り区域 (明確である)
- 地滑り方向

様式-2(地) 土砂災害警戒区域・土砂災害特別警戒区域 区域図	土砂災害防止法施行令第2条の基準に該当する区域(土砂災害警戒区域)		自然現象の種類 地滑り	借所番号 230-3	箇所名 谷地-3
	土砂災害防止法施行令第3条の基準に該当する区域(土砂災害特別警戒区域)		告示番号 第258号 告示年月日 令和元年11月5日	地滑り区域名 C区域 所在地 秋田県雄勝郡東成瀬村桶川字胡姥台及び天江	

土砂災害警戒区域等の指定の公示に係る図書(その2)



0 25 50 100 150 200  
m

様式-2(地) 土砂災害警戒区域・土砂災害特別警戒区域 区域図	土砂災害防止法施行令第2条の基準に該当する区域(土砂災害警戒区域)	自然現象の種類 地滑り	管番番号 236-3	図所名 谷地-3
	土砂災害防止法施行令第3条の基準に該当する区域(土砂災害特別警戒区域)	告示番号 第258号	地滑り区域名 C区域	所在地 秋田県雄勝郡東成瀬村横川字胡橋台及び天江
	縮尺 1:2,500	告示年月日 令和元年11月5日		