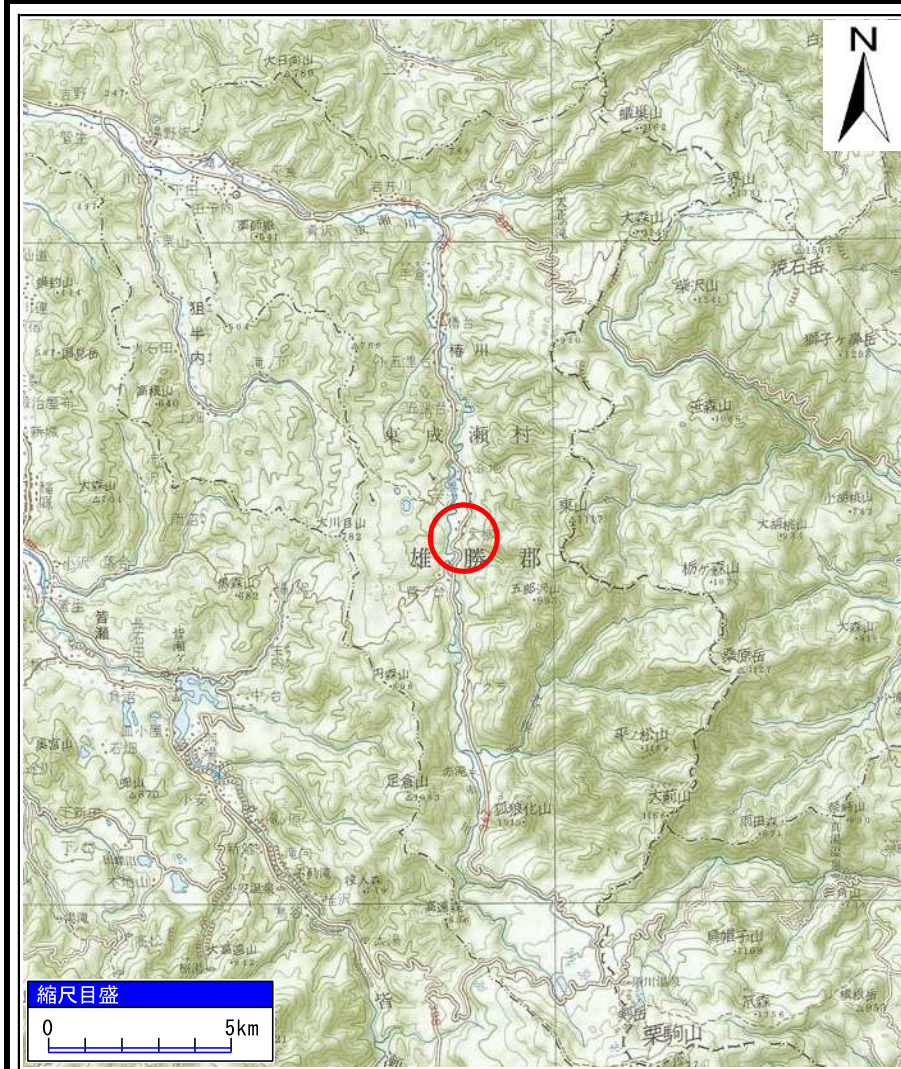
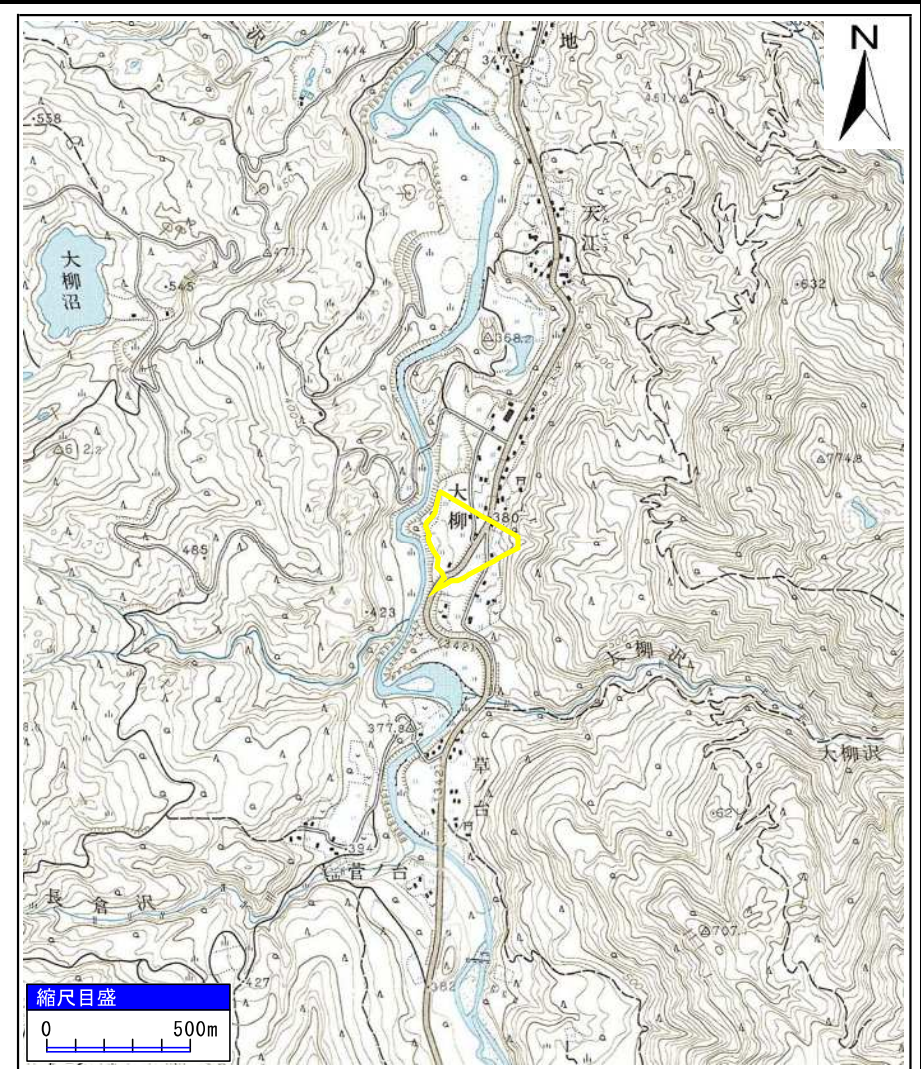


土砂災害警戒区域等の指定の公示に係る図書(その1)



(1/200,000)

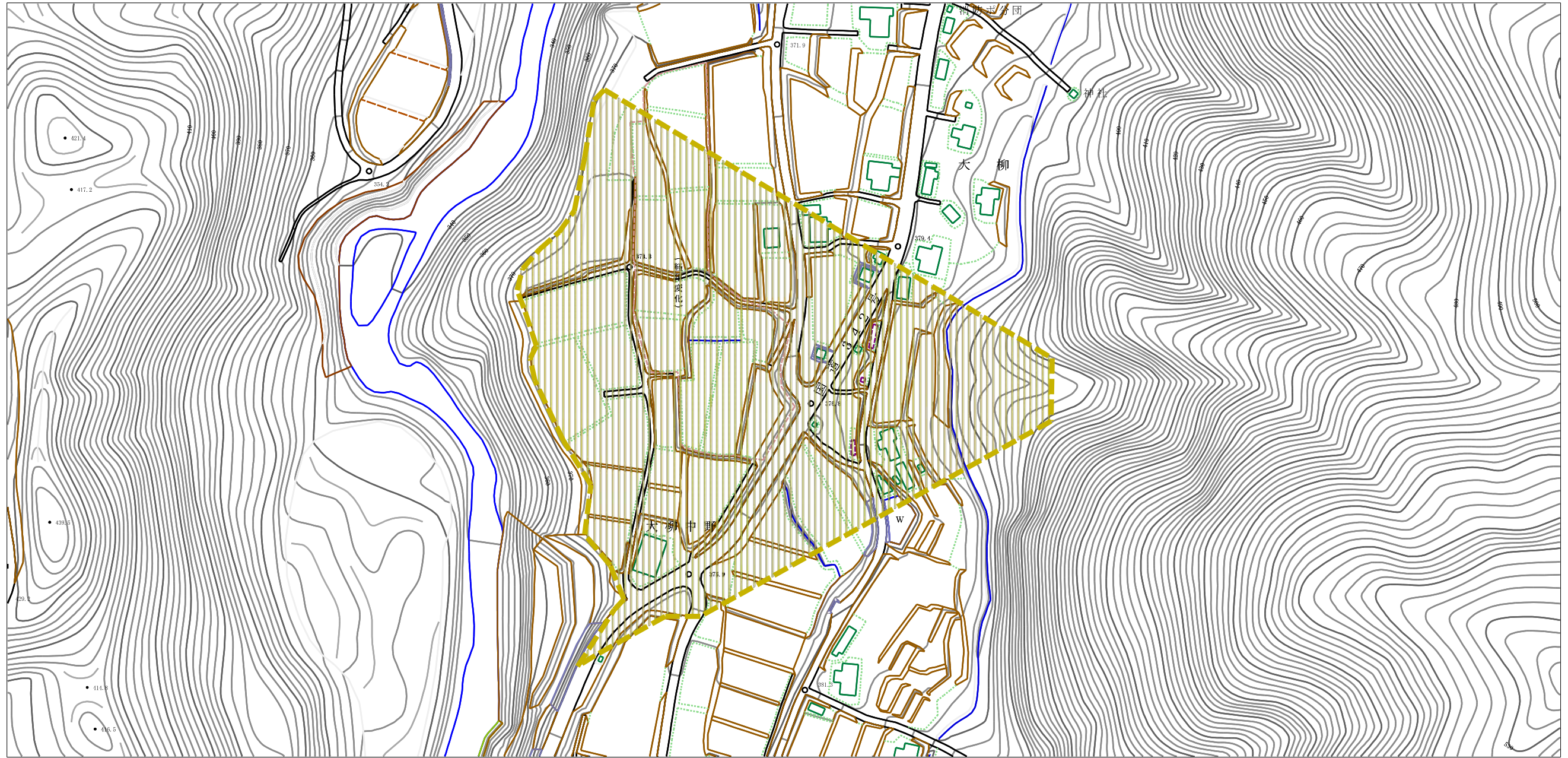


(1/25,000)

様式-1(急) 土砂災害警戒区域・土砂災害特別警戒区域 位置図	自然現象の種類	土石流
	箇所番号	464-II-001
	箇所名	大柳沢
	所在地	秋田県雄勝郡東成瀬村樺川字大柳沢、大柳及び大柳中野

「この地図は、国土地理院長の承認を得て、同院発行の20万分1地勢図及び2万5千分1地形図を複製したものである。(承認番号 平30東複、第36号)」

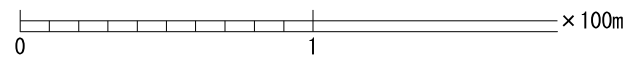
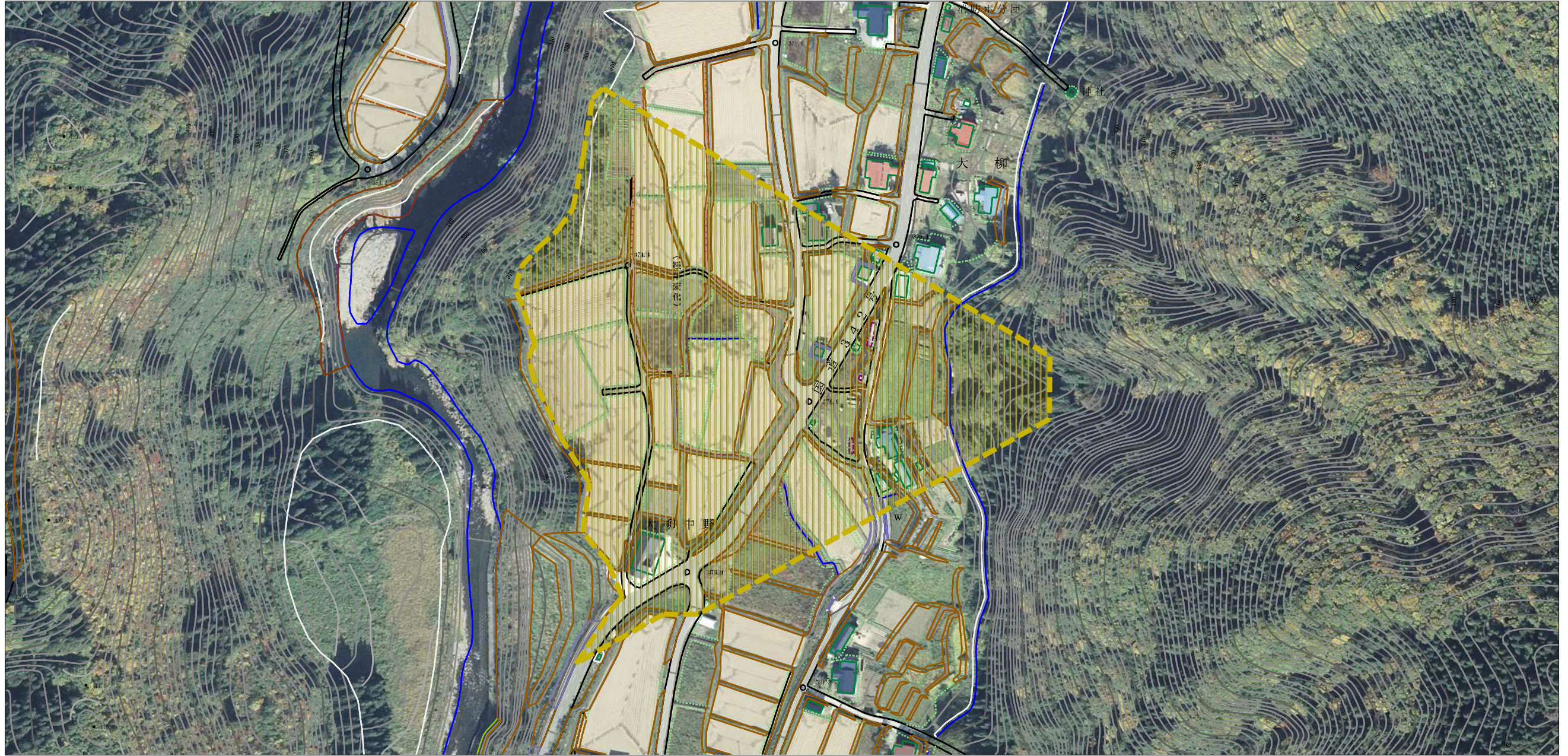
土砂災害警戒区域の指定の公示に係る図書（その2）



0 1 × 100m

様式-2 (土) 土砂災害警戒区域 区域図	土砂災害防止法施行令第2条の基準に該当する区域		N 縮尺 1:2,500	自然現象の種類 土石流	溪流番号 464-II-001
				告示番号 第258号	溪流名 大柳沢
				告示年月日 令和元年11月5日	所在地 秋田県雄勝郡東成瀬村椿川字 大柳沢、大柳及び大柳中野

参考資料 (その3)



参考資料	土砂災害防止法施行令第二条の基準に該当する区域		N 縮尺 1:2,500	自然現象の種類	土石流	溪流番号	464-II-001
				告示番号	第258号	溪流名	大柳沢
				告示年月日	令和元年11月5日	所在地	秋田県雄勝郡東成瀬村榑川字大柳沢、大柳及び大柳中野

