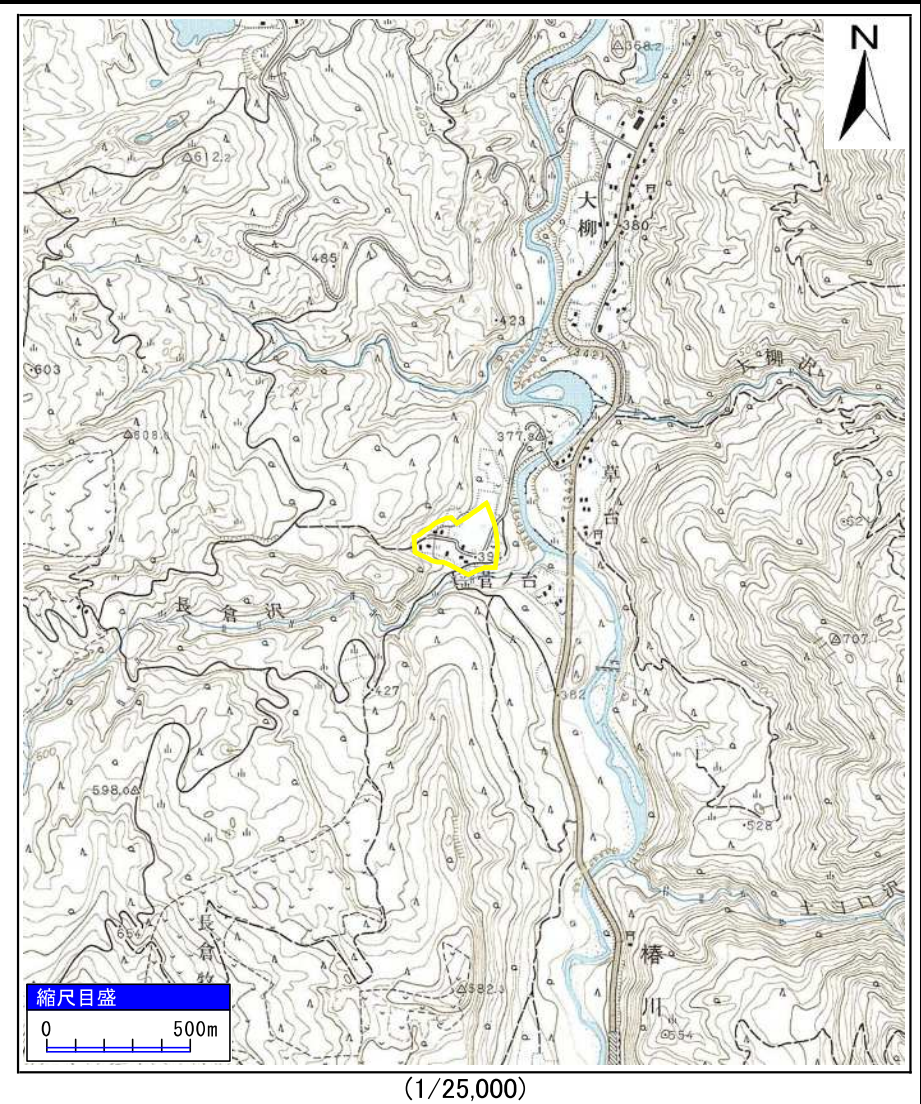
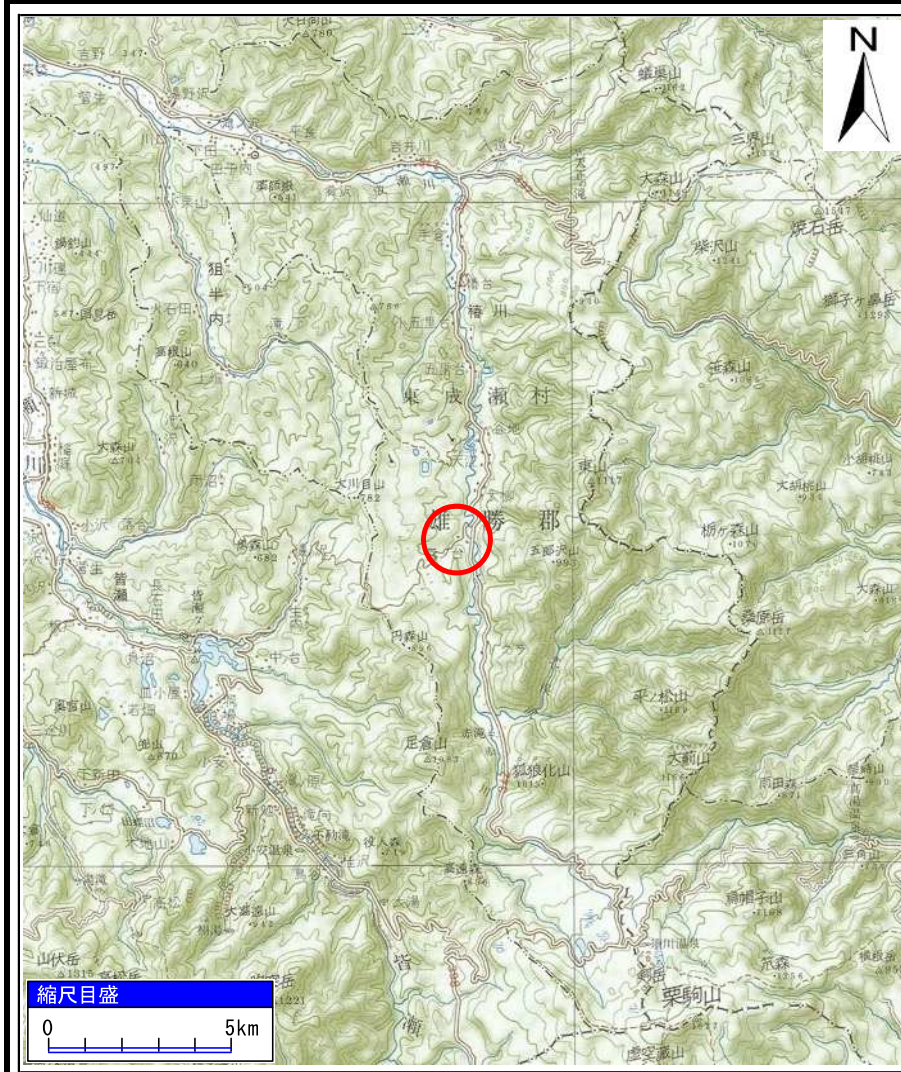


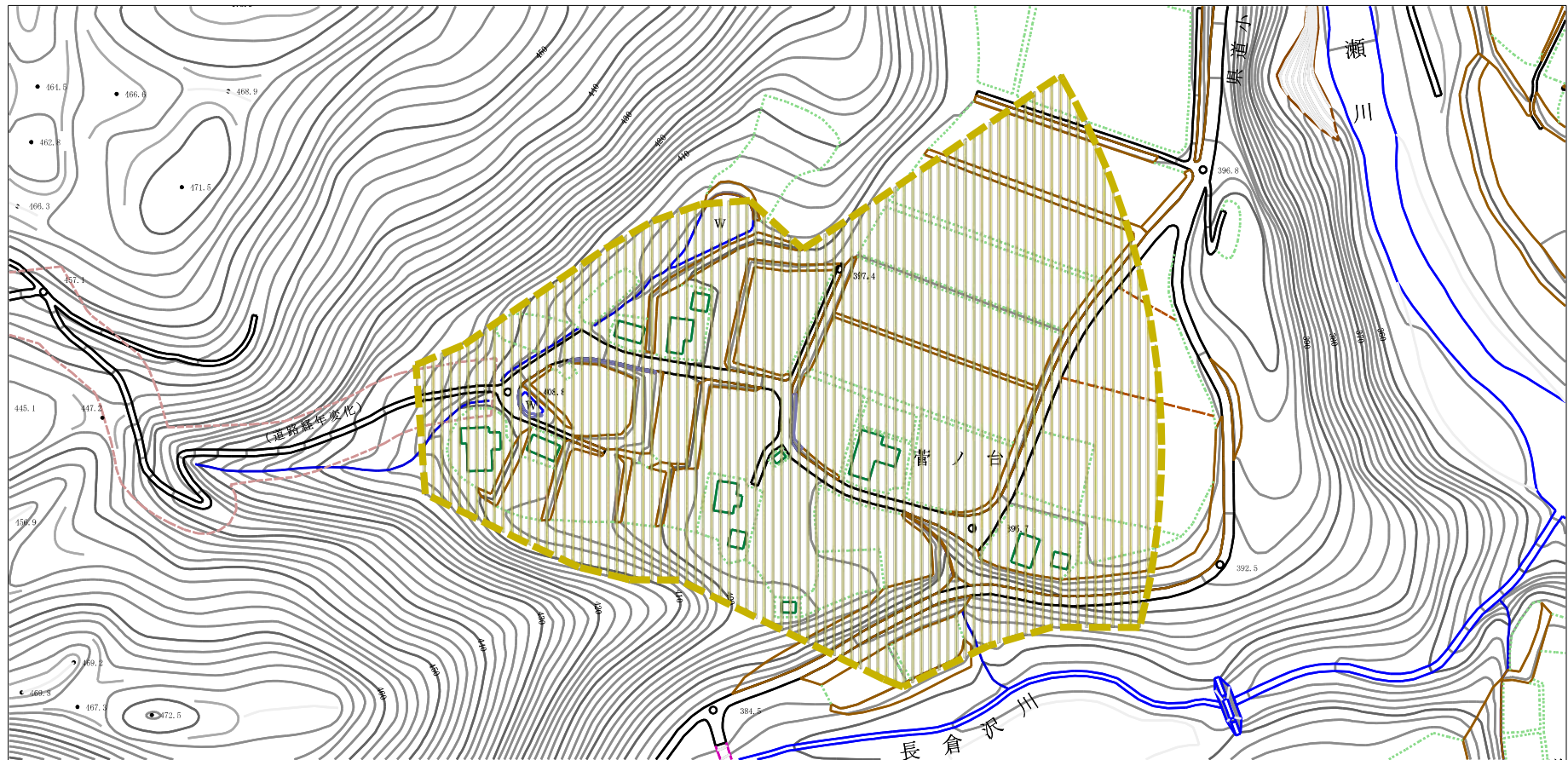
# 土砂災害警戒区域等の指定の公示に係る図書(その1)



|                                       |         |                       |
|---------------------------------------|---------|-----------------------|
| 様式-1(急)<br>土砂災害警戒区域・土砂災害特別警戒区域<br>位置図 | 自然現象の種類 | 土石流                   |
|                                       | 箇所番号    | 464-I-001             |
|                                       | 箇所名     | 三五郎沢                  |
|                                       | 所在地     | 秋田県雄勝郡東成瀬村椿川字菅ノ台及び長倉沢 |

「この地図は、国土地理院長の承認を得て、同院発行の20万分1地勢図及び2万5千分1地形図を複製したものである。(承認番号 平30東複、第36号)」

# 土砂災害警戒区域の指定の公示に係る図書（その2）



様式-2 (土)

土砂災害警戒区域 区域図

土砂災害防止法施行令第二条の基準に該当する区域



縮尺  
1:2,500

自然現象  
の種類

土石流

溪流番号

464-I-001

告示番号

第258号

溪流名

三五郎沢

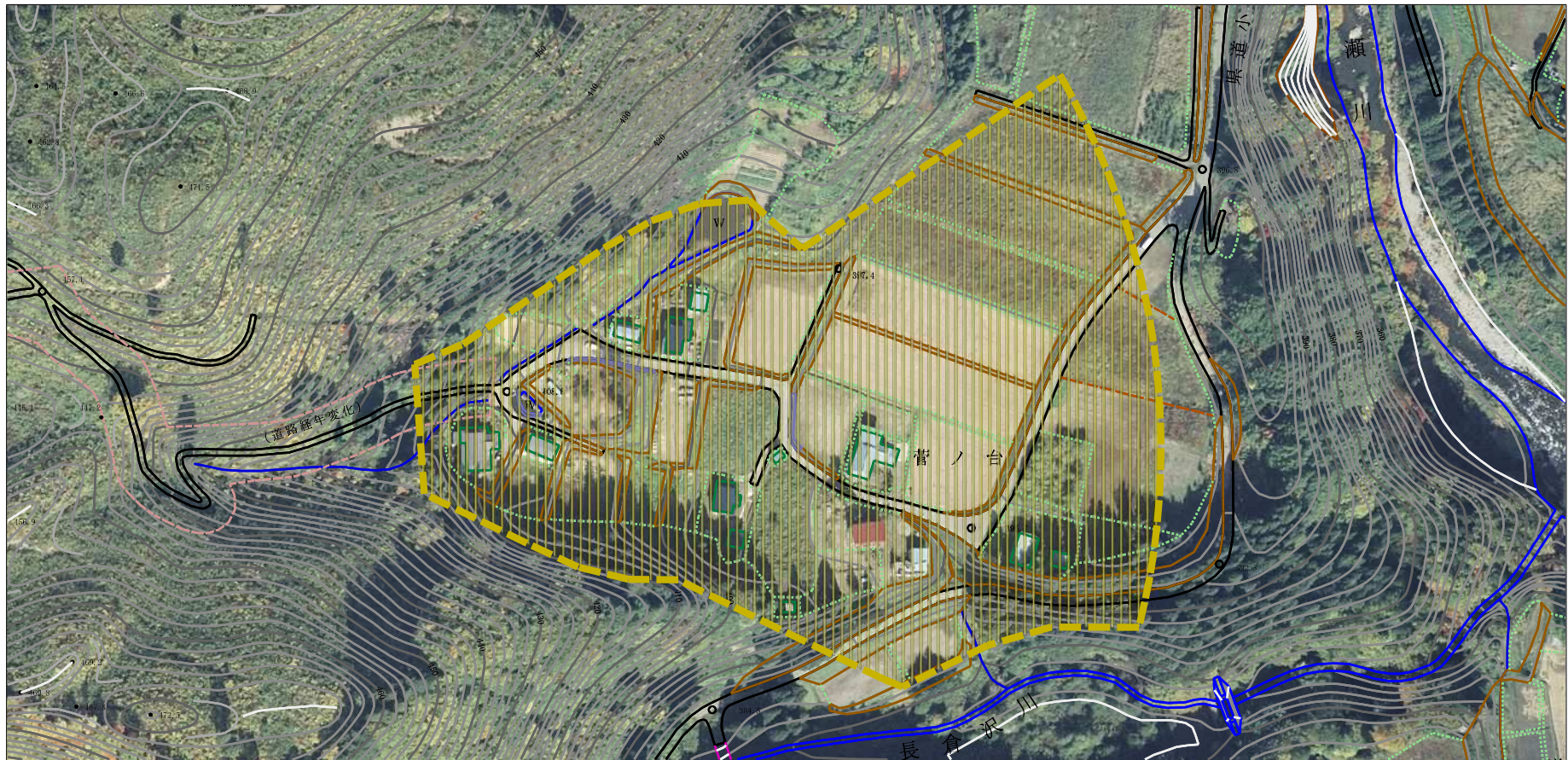
告示年月日

令和元年11月5日



所在地

秋田県雄勝郡東成瀬村榑川  
字菅ノ台及び長倉沢

# 参考資料 (その3)



0 1 × 100m

|      |                         |   |   |         |           |      |                       |
|------|-------------------------|---|---|---------|-----------|------|-----------------------|
| 参考資料 | 土砂災害防止法施行令第二条の基準に該当する区域 |  | N<br><br>縮尺<br>1:2,500 | 自然現象の種類 | 土石流       | 溪流番号 | 464-I-001             |
|      |                         |   |   | 告示番号    | 第258号     | 溪流名  | 三五郎沢                  |
|      |                         |   |   | 告示年月日   | 令和元年11月5日 | 所在地  | 秋田県雄勝郡東成瀬村榑川字菅ノ台及び長倉沢 |

