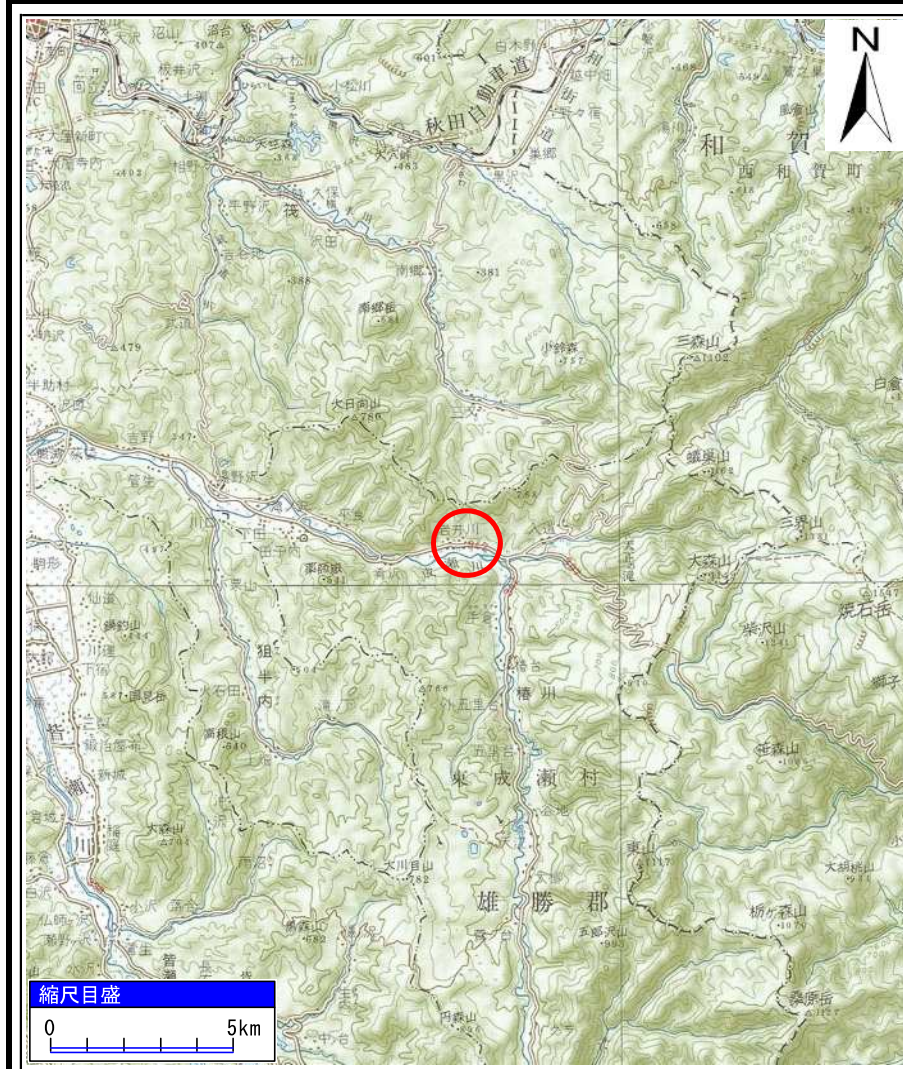
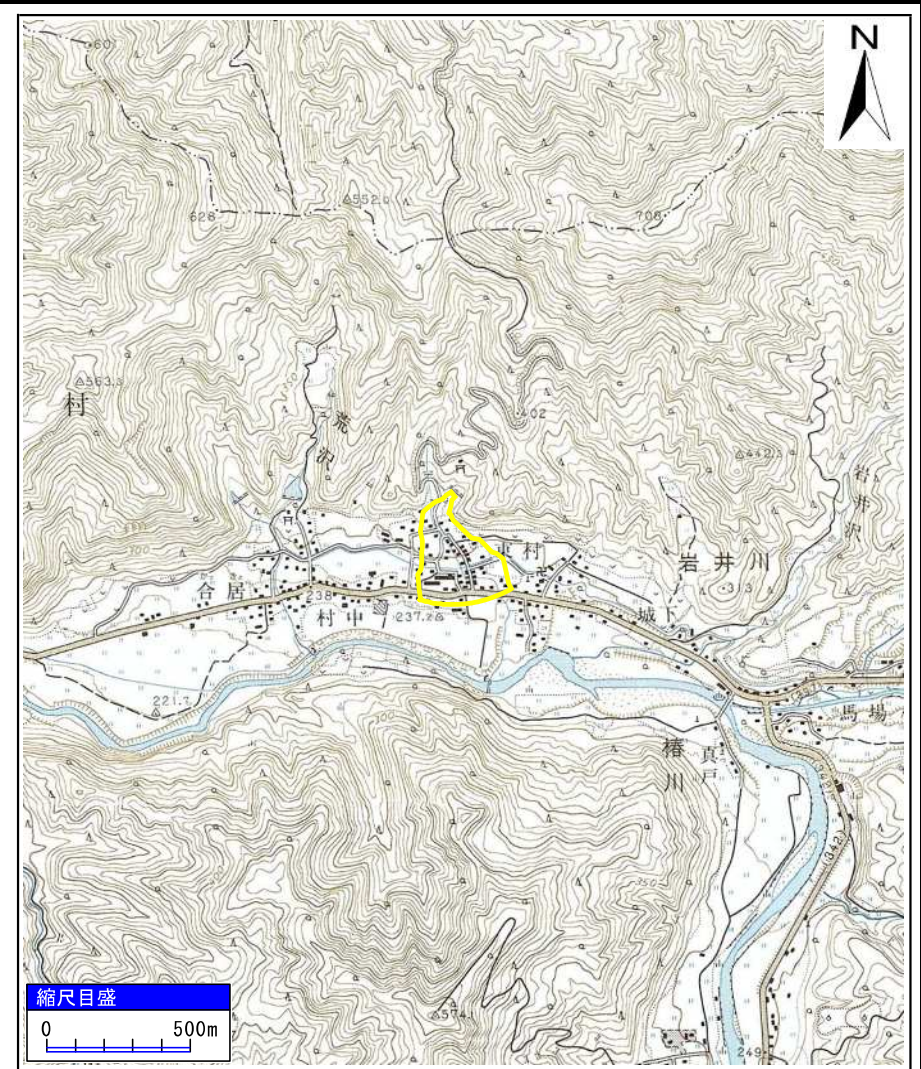


土砂災害警戒区域等の指定の公示に係る図書(その1)



(1/200,000)

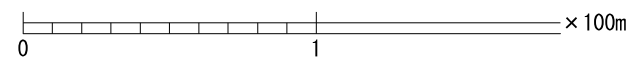
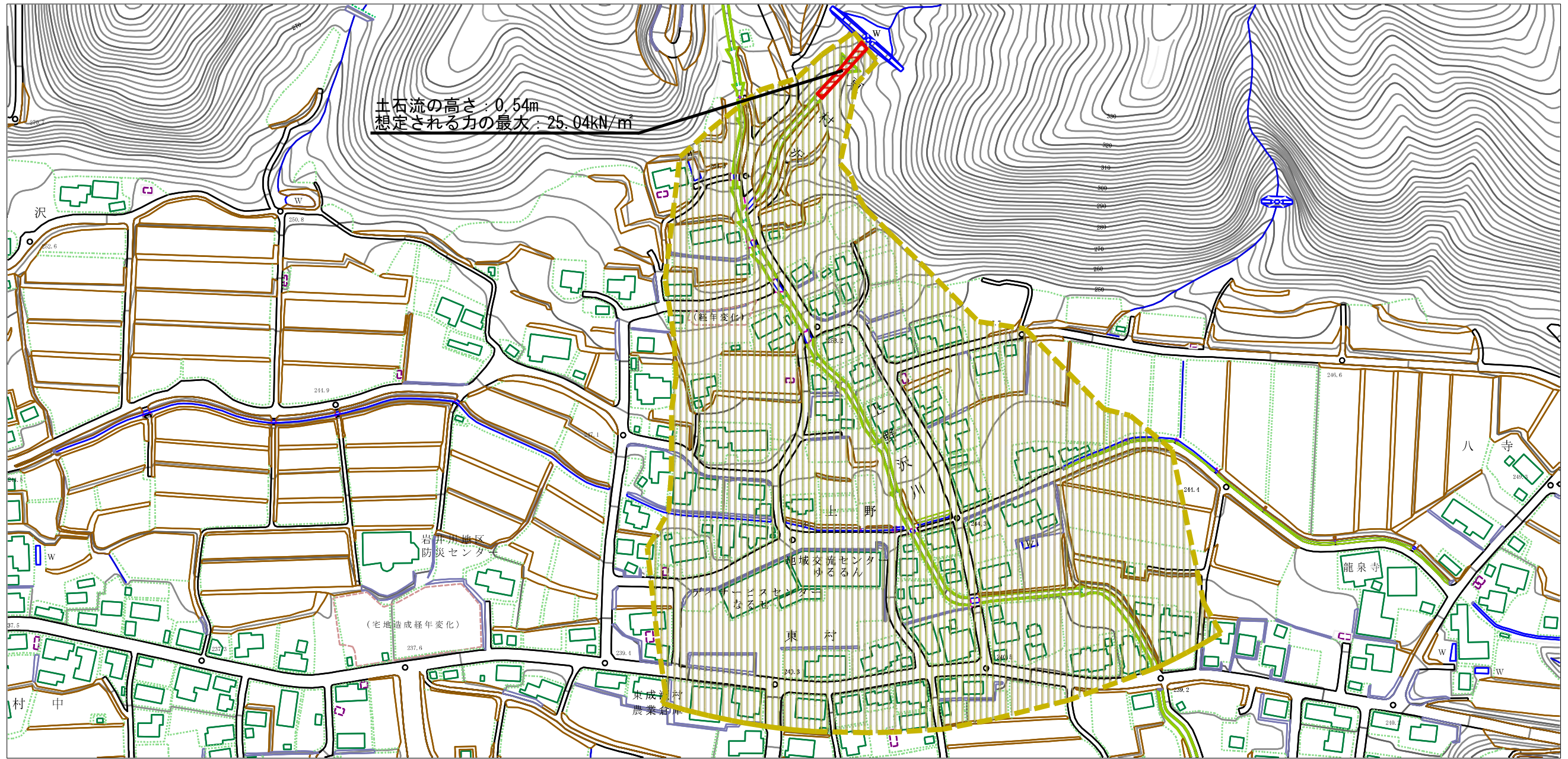


(1/25,000)

様式-1(急) 土砂災害警戒区域・土砂災害特別警戒区域 位置図	自然現象の種類	土石流
	箇所番号	464-I-013
	箇所名	東村沢2
	所在地	秋田県雄勝郡東成瀬村岩井川字上野及び東村

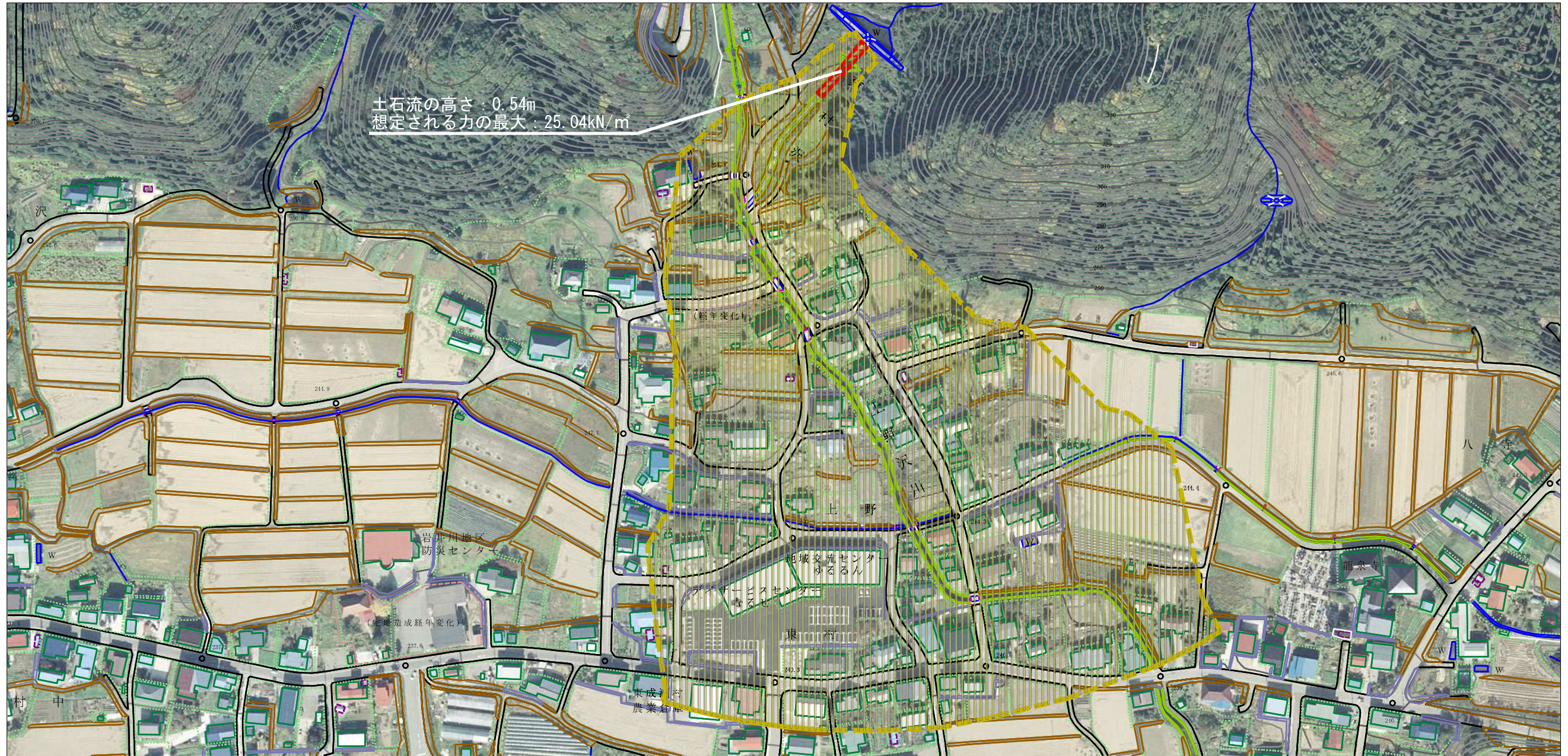
「この地図は、国土地理院長の承認を得て、同院発行の20万分1地勢図及び2万5千分1地形図を複製したものである。(承認番号 平30東複、第36号)」

土石災害警戒区域等の指定の公示に係る図書（その2）





様式-2 (土) 土石災害警戒区域・土石災害特別警戒区域 区域図	土石災害防止法施行令第二条の基準に該当する区域		N 縮尺 1:2,500	自然現象 の種類 土石流	溪流番号 464-I-013
	土石災害防止法施行令第三条の基準に該当する区域			告示番号 第257号	溪流名 東村沢2
	それ以外の区域			告示年月日 令和元年11月5日	所在地 秋田県雄勝郡東成瀬村岩井川字上野及び東村

参考資料 (その3)



0 1 × 100m

参考資料	土砂災害防止法施行令第二条の基準に該当する区域		N 縮尺 1:2,500	自然現象の種類	土石流	溪流番号	464-I-013
	土砂災害防止法施行令第三条の基準に該当する区域			告示番号	第257号	溪流名	東村沢2
	それ以外の区域			告示年月日	令和元年11月5日	所在地	秋田県雄勝郡東瀬村岩井川字上野及び東村

