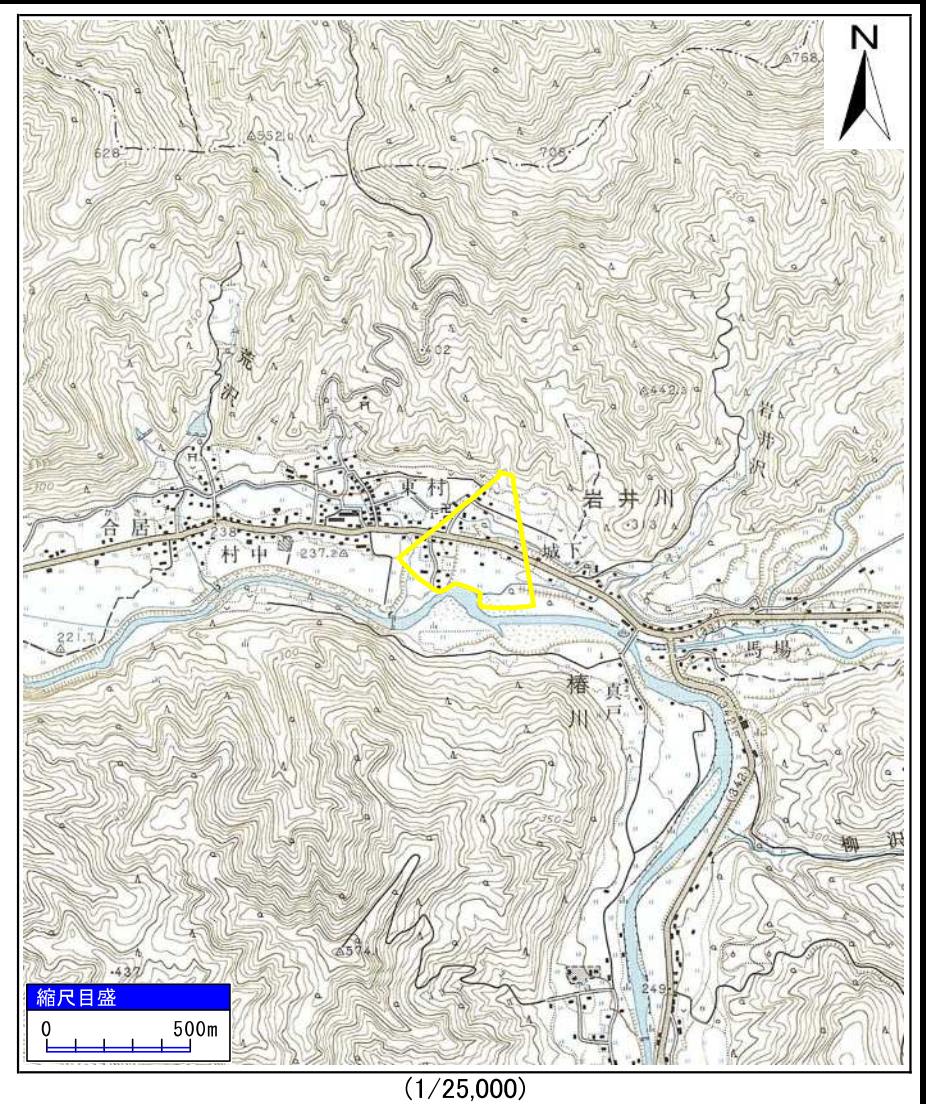
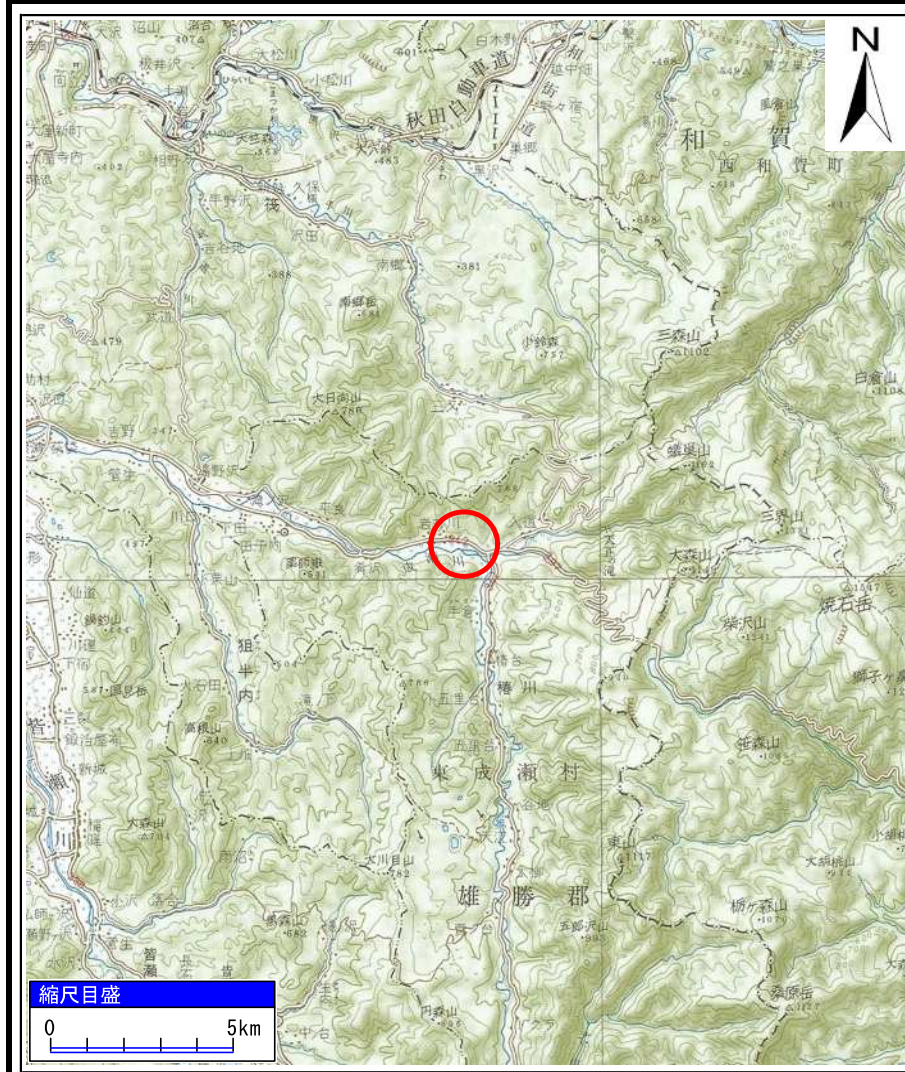


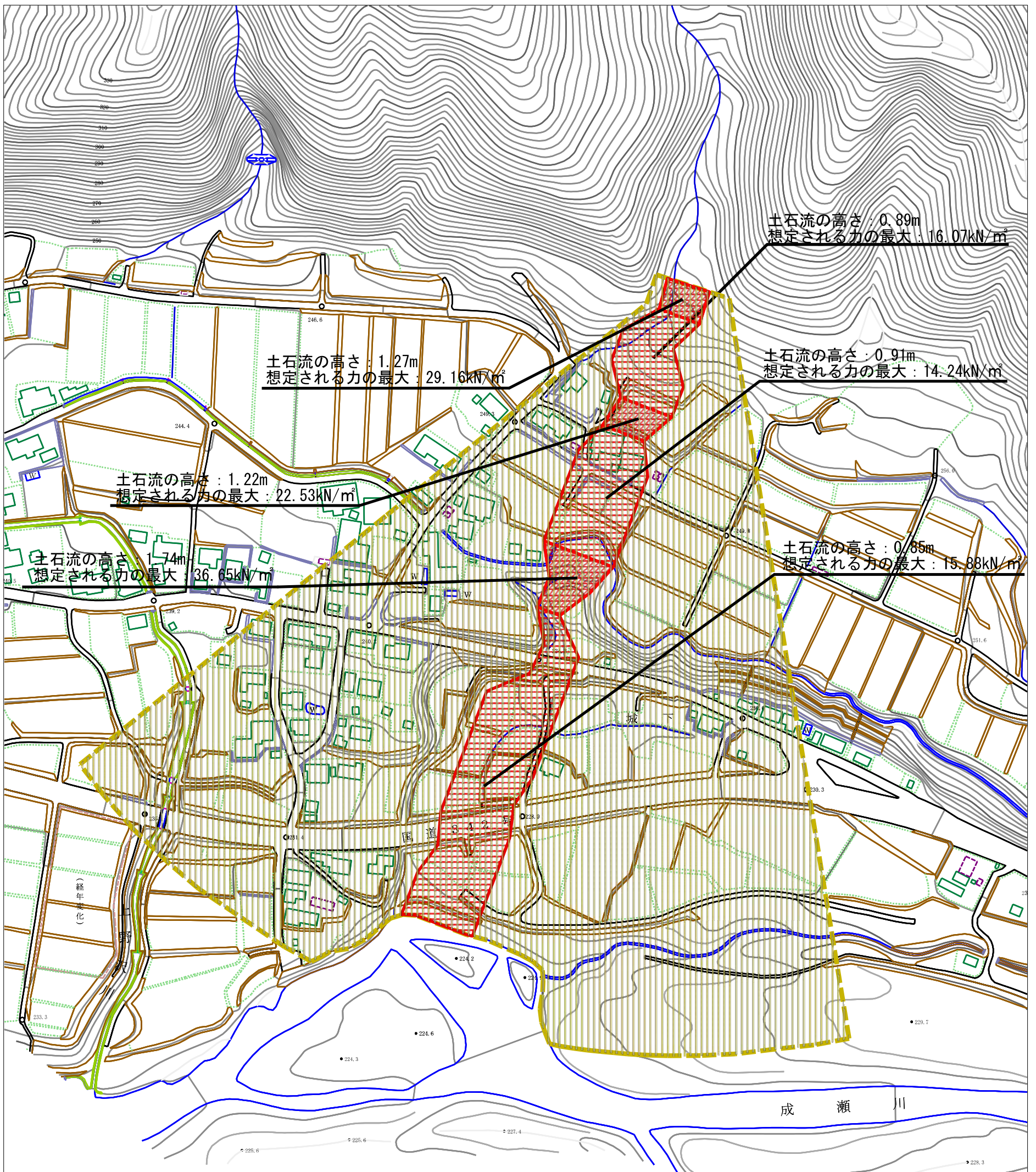
土砂災害警戒区域等の指定の公示に係る図書(その1)



様式-1(急) 土砂災害警戒区域・土砂災害特別警戒区域 位置図	自然現象の種類	土石流
	箇所番号	464-I-012
	箇所名	東村沢1
	所在地	秋田県雄勝郡東成瀬村岩井川字八寺、城下及び東村

「この地図は、国土地理院長の承認を得て、同院発行の20万分1地勢図及び2万5千分1地形図を複製したものである。(承認番号 平30東複、第36号)」

土砂災害警戒区域等の指定の公示に係る図書（その2）

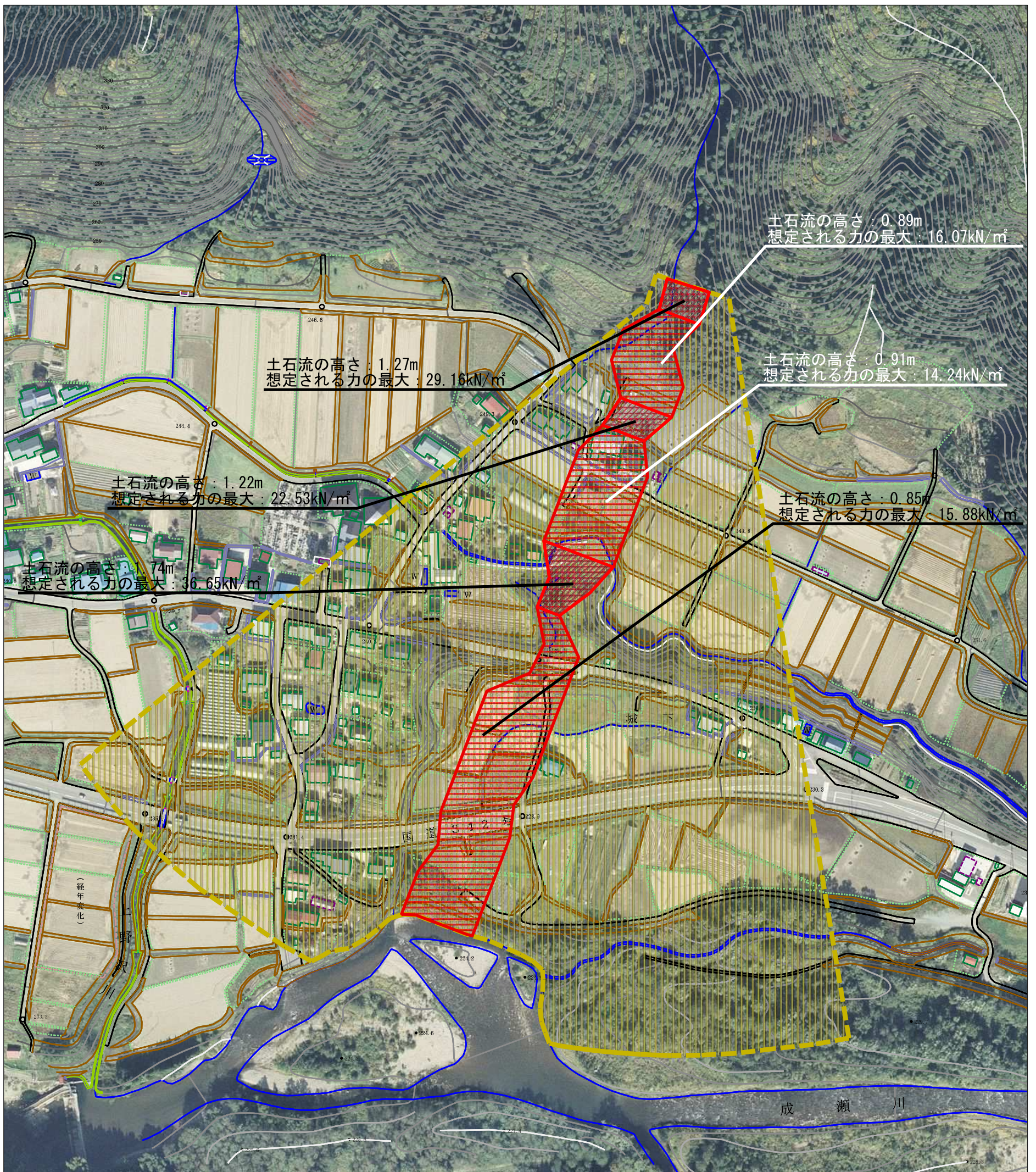


0 1 × 100m

様式-2 (土) 土砂災害警戒区域・土砂災害特別警戒区域 区域図	土砂災害防止法施行令第二条の基準に該当する区域		自然現象 の種類 土石流	溪流番号 464-I-012	
	土砂災害防止法施行令第三条の基準に該当する区域			告示番号 第257号	溪流名 東村沢1
	それ以外の区域			告示年月日 令和元年11月5日	所在地 秋田県雄勝郡東成瀬村岩井川字八寺、城下及び東村

縮尺
1:2,500

参考資料 (その3)



0 1 x 100m

参考資料

土砂災害防止法施行令第二条の基準に該当する区域		N 縮尺 1:2,500	自然現象の種類	土石流	溪流番号	464-I-012
			告示番号	第257号	溪流名	東村沢1
			告示年月日	令和元年11月5日	所在地	秋田県雄勝郡東瀬村岩井川字八寺、城下及び東村
土砂災害防止法施行令第三条の基準に該当する区域						
それ以外の区域						

