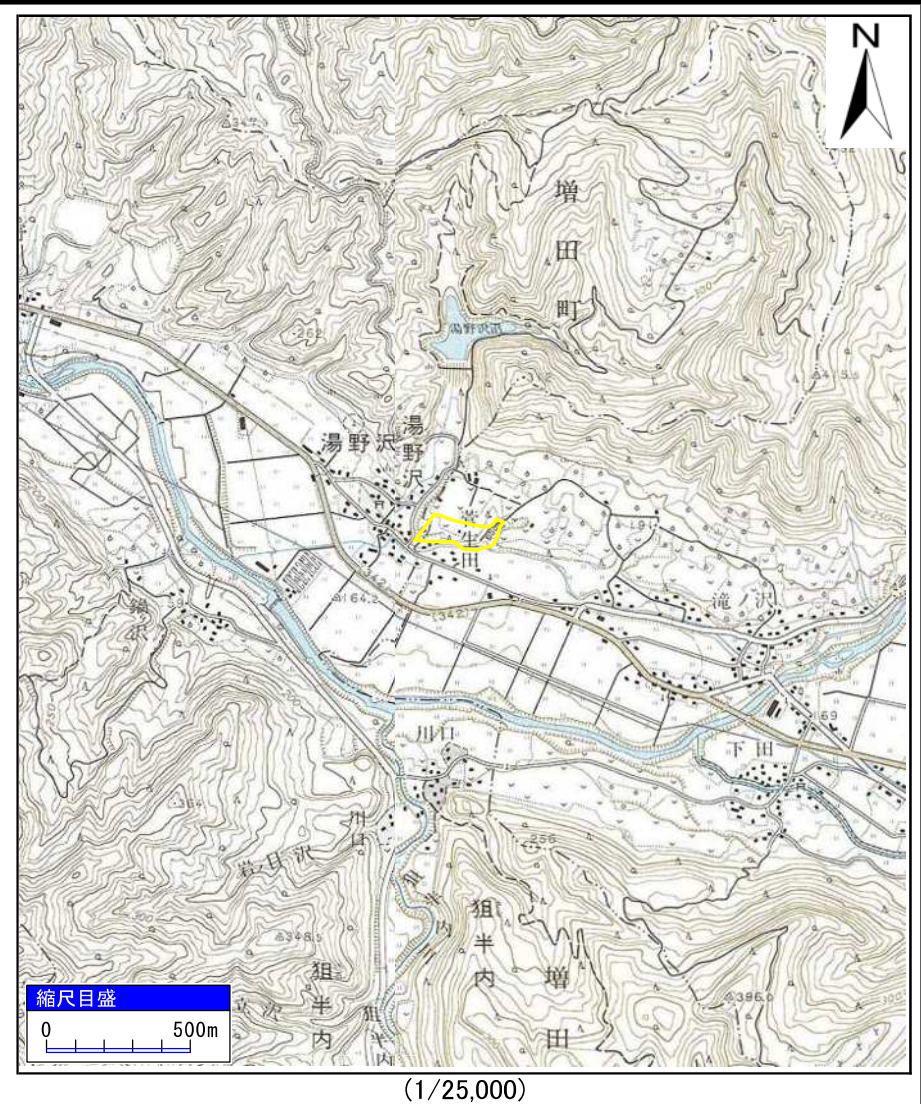
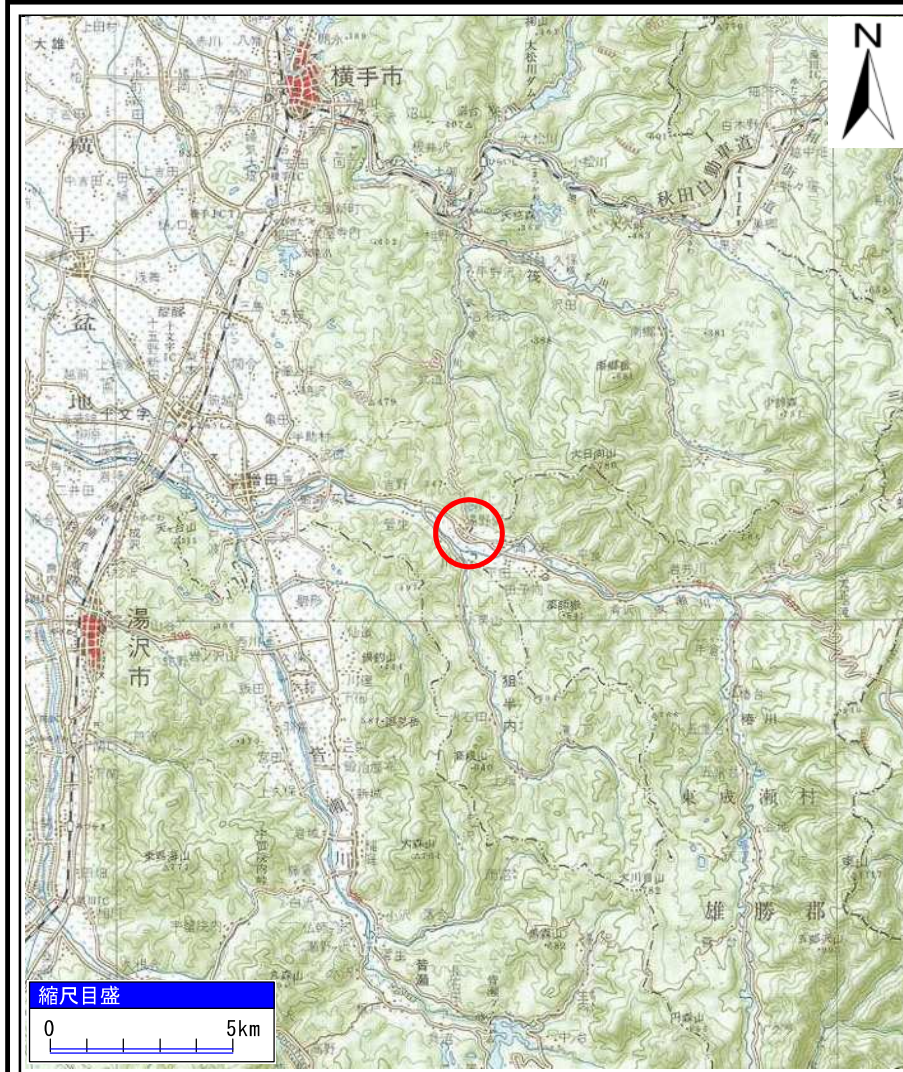


# 土砂災害警戒区域等の指定の公示に係る図書(その1)

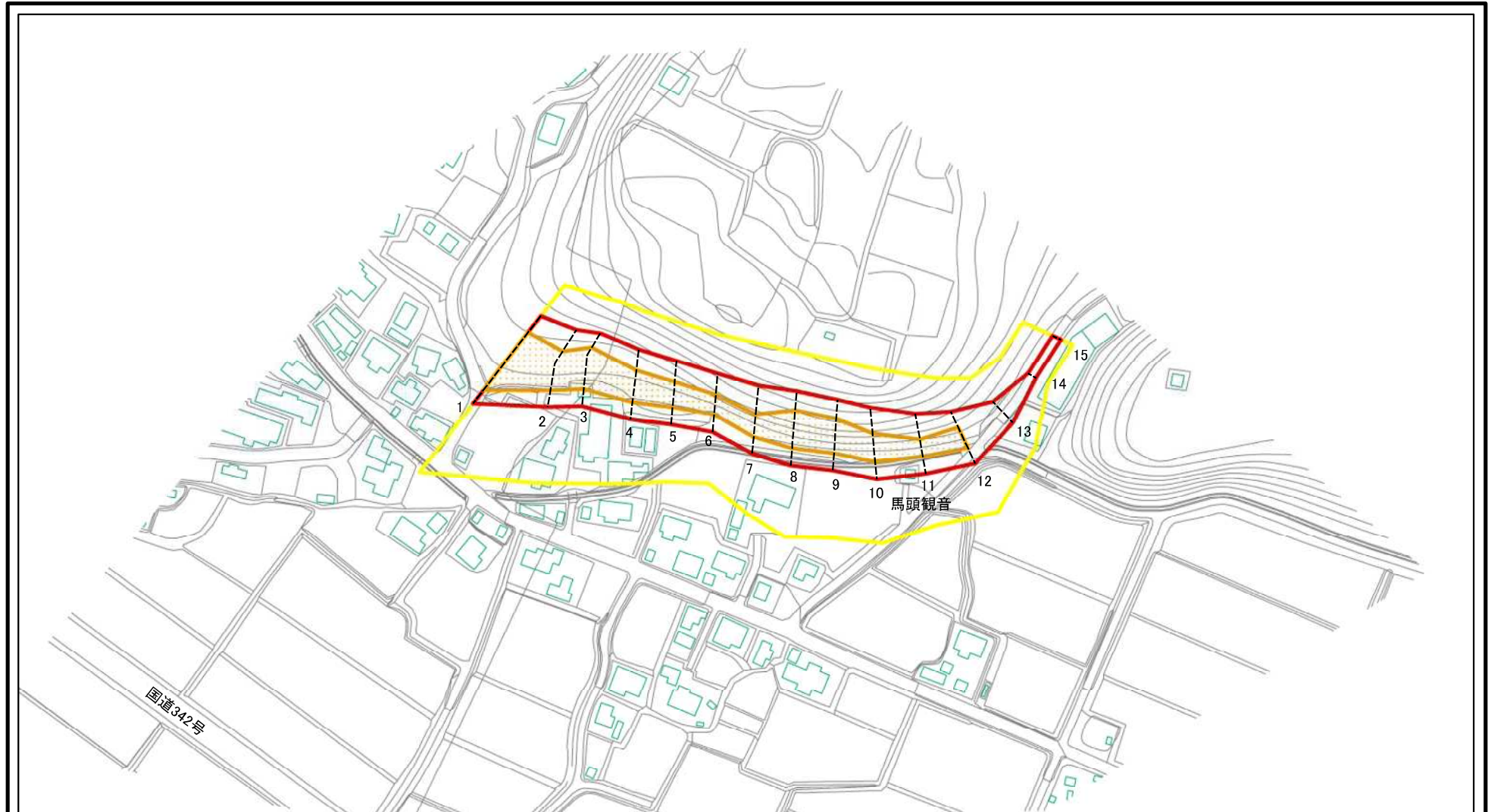


様式-1(急) 土砂災害警戒区域・土砂災害特別警戒区域 位置図	自然現象の種類	急傾斜地の崩壊
	箇所番号	Ⅱ-1649
	箇所名	菅生田
	所在地	秋田県雄勝郡東成瀬村下子内字菅生田及び菅生田掬

「この地図は、国土地理院長の承認を得て、同院発行の20万分の1地勢図及び2万5千分の1地形図を複製したものである。(承認番号 平30東複、第36号)」



# 土砂災害警戒区域等の指定の公示に係る図書(その2)



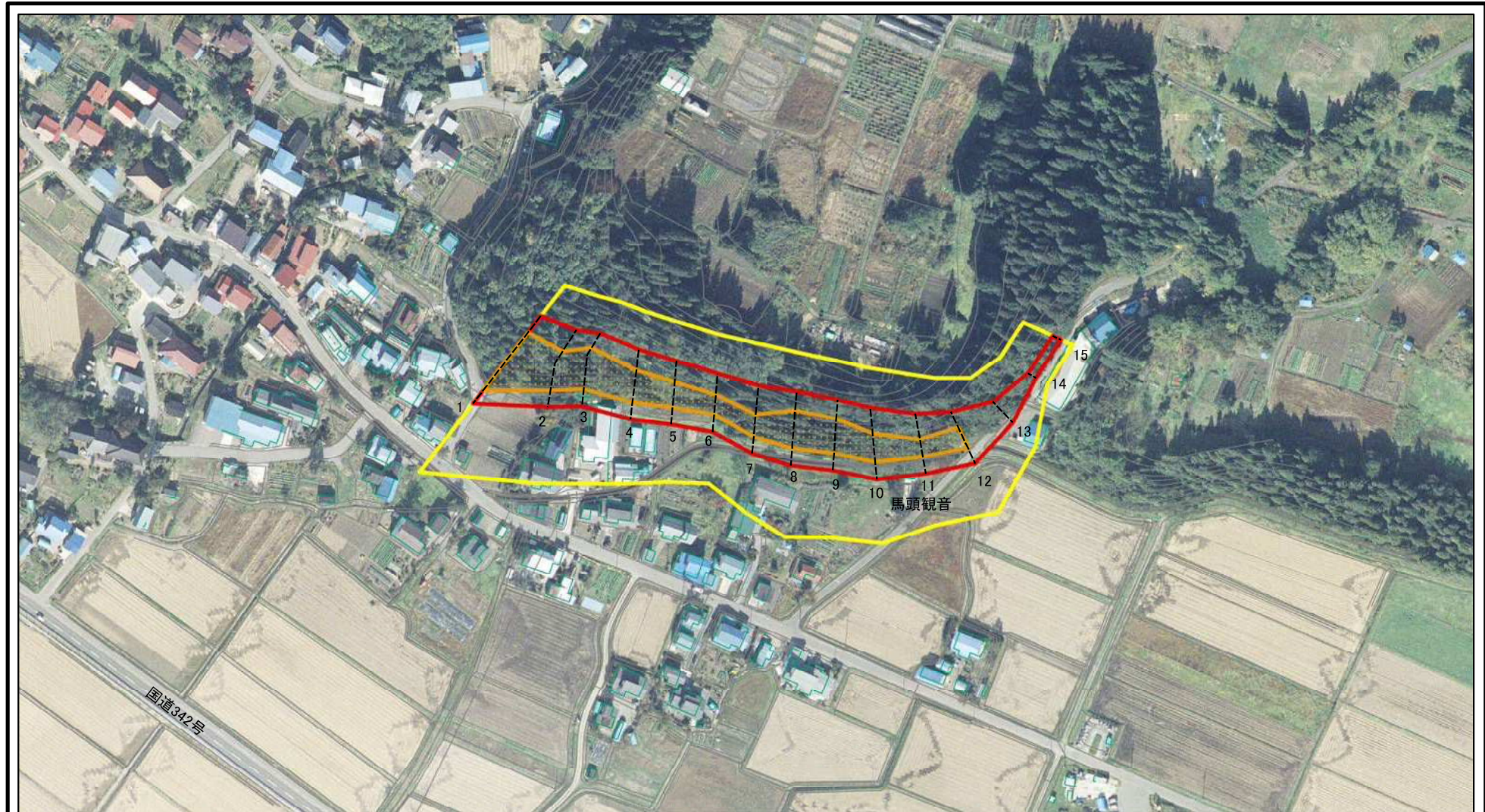
0 25 50 100  
m

図中の数字は横断測線番号を示す

様式-2(急) 土砂災害警戒区域・土砂災害特別警戒区域 区域図(その1)	土砂災害防止法施行令第二条の基準に該当する区域		N 縮尺 1:2,500	自然現象の種類	急傾斜地の崩壊	箇所番号	II-1649
	土砂災害防止法施行令第三条の基準に該当する区域	 		告示番号	第257号	箇所名	菅生田
	土砂等の(移動)高さが1m以下の場合、 土砂等の移動による力が100kN/mを超える区域 土砂等の堆積の高さが3mを超える区域 それ以外の区域			告示年月日	令和元年11月5日	所在地	秋田県雄勝郡東成瀬村田子内字 菅生田及び菅生田掬



# 土砂災害警戒区域等の指定の公示に係る図書(その2)



0 25 50 100  
m

図中の数字は横断測線番号を示す

様式-2(急)

土砂災害警戒区域・土砂災害特別警戒区域  
区域図(その1)

土砂災害防止法施行令第二条の基準に該当する区域	
土砂災害防止法施行令第三条の基準に該当する区域	
それ以外の区域	



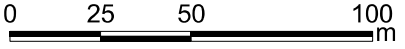
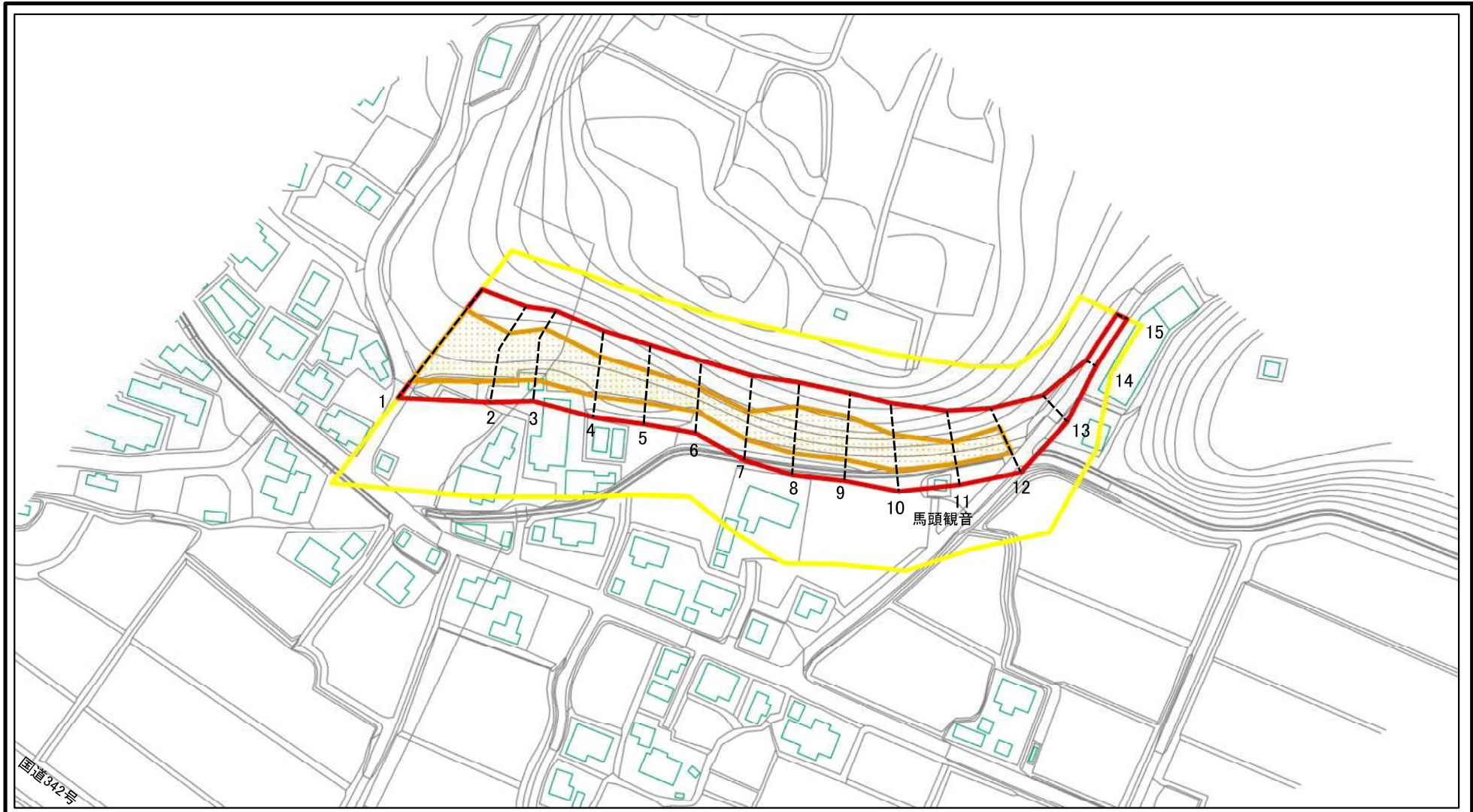
縮尺

1:2,500

自然現象の種類	急傾斜地の崩壊	箇所番号	II-1649
告示番号	第257号	箇所名	菅生田
告示年月日	令和元年11月5日	所在地	秋田県雄勝郡東成瀬村田子内字菅生田及び菅生田掬



# 土砂災害警戒区域等の指定の公示に係る図書(その2-1)

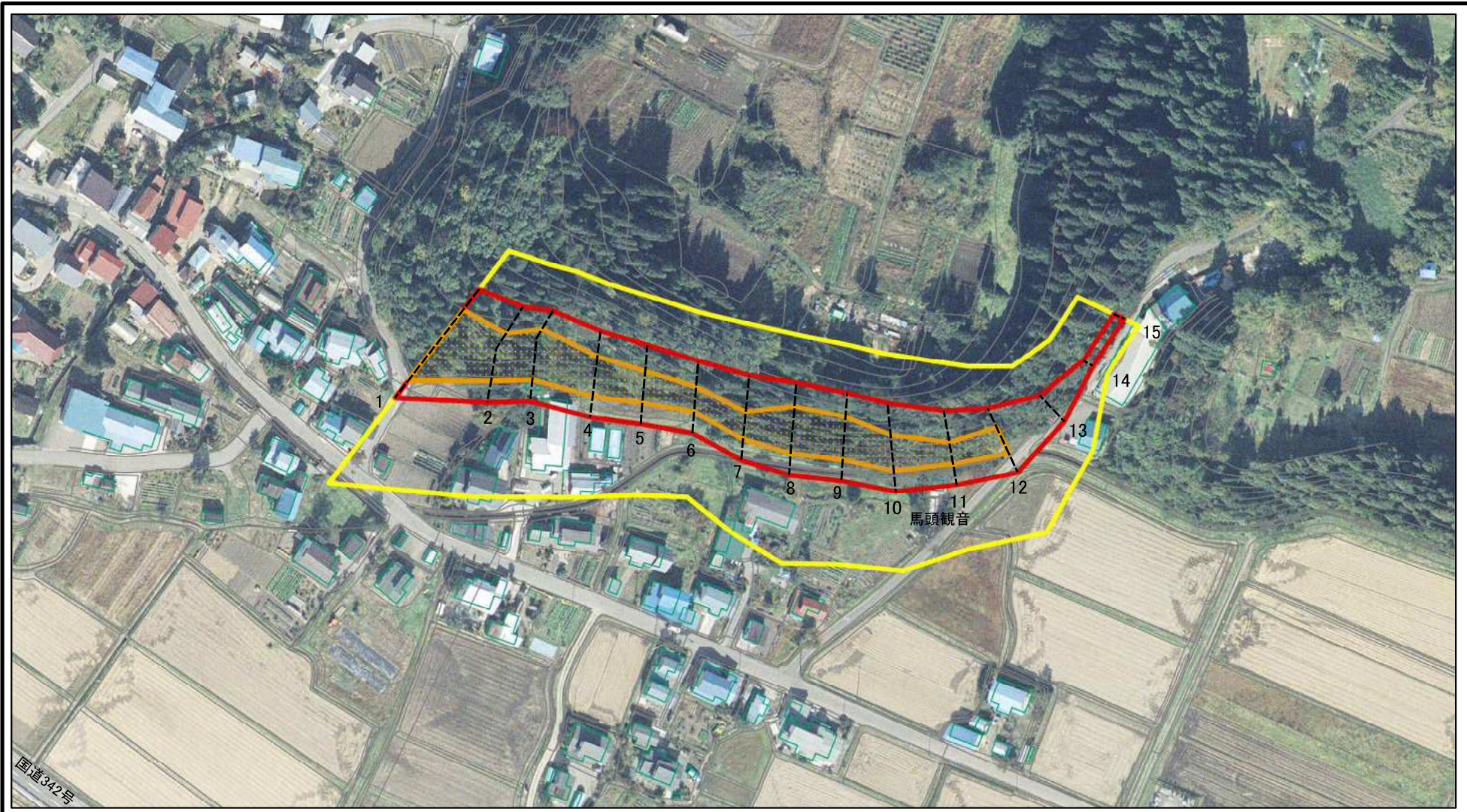


図中の数字は横断測線番号を示す

<b>様式-2-1(急)</b> 土砂災害警戒区域・土砂災害特別警戒区域 区域図(その2)	土砂災害防止法施行令第二条の基準に該当する区域		N 縮尺 1:2,000	自然現象の種類	急傾斜地の崩壊	箇所番号	II-1649
	土砂災害防止法施行令第三条の基準に該当する区域			告示番号	第257号	箇所名	菅生田
	それ以外の区域			告示年月日	令和元年11月5日	所在地	秋田県雄勝郡東成瀬村田子内字菅生田及び菅生田掬



# 土砂災害警戒区域等の指定の公示に係る図書(その2-1)

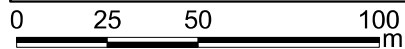
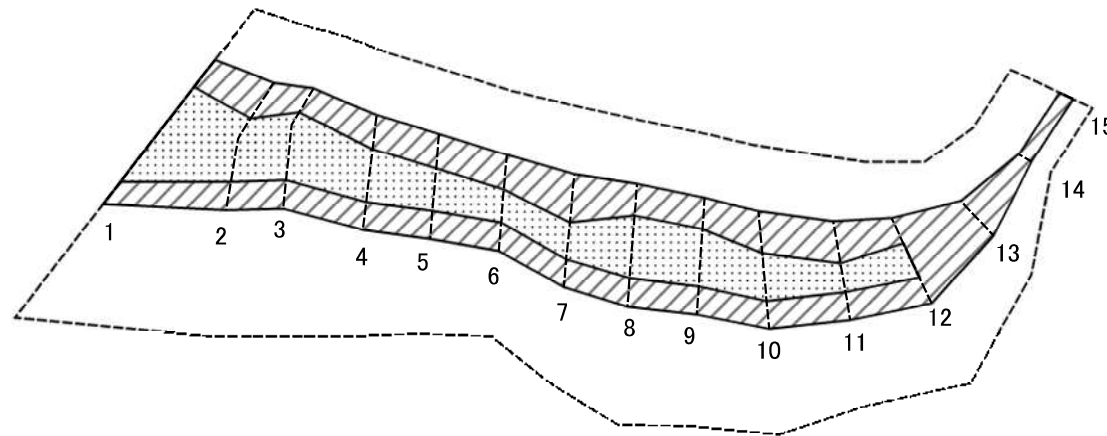


0 25 50 100 m

図中の数字は横断測線番号を示す

<b>様式-2-1(急)</b> 土砂災害警戒区域・土砂災害特別警戒区域 区域図(その2)	土砂災害防止法施行令第二条の基準に該当する区域		N 縮尺 1:2,000	自然現象の種類	急傾斜地の崩壊	箇所番号	II-1649
	土砂災害防止法施行令第三条の基準に該当する区域			告示番号	第257号	箇所名	菅生田
	それ以外の区域			告示年月日	令和元年11月5日	所在地	秋田県雄勝郡東成瀬村田子内字菅生田及び菅生田掬

# 土砂災害警戒区域等の指定の公示に係る図書(その2-2)



図中の数字は横断測線番号を示す

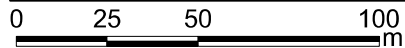
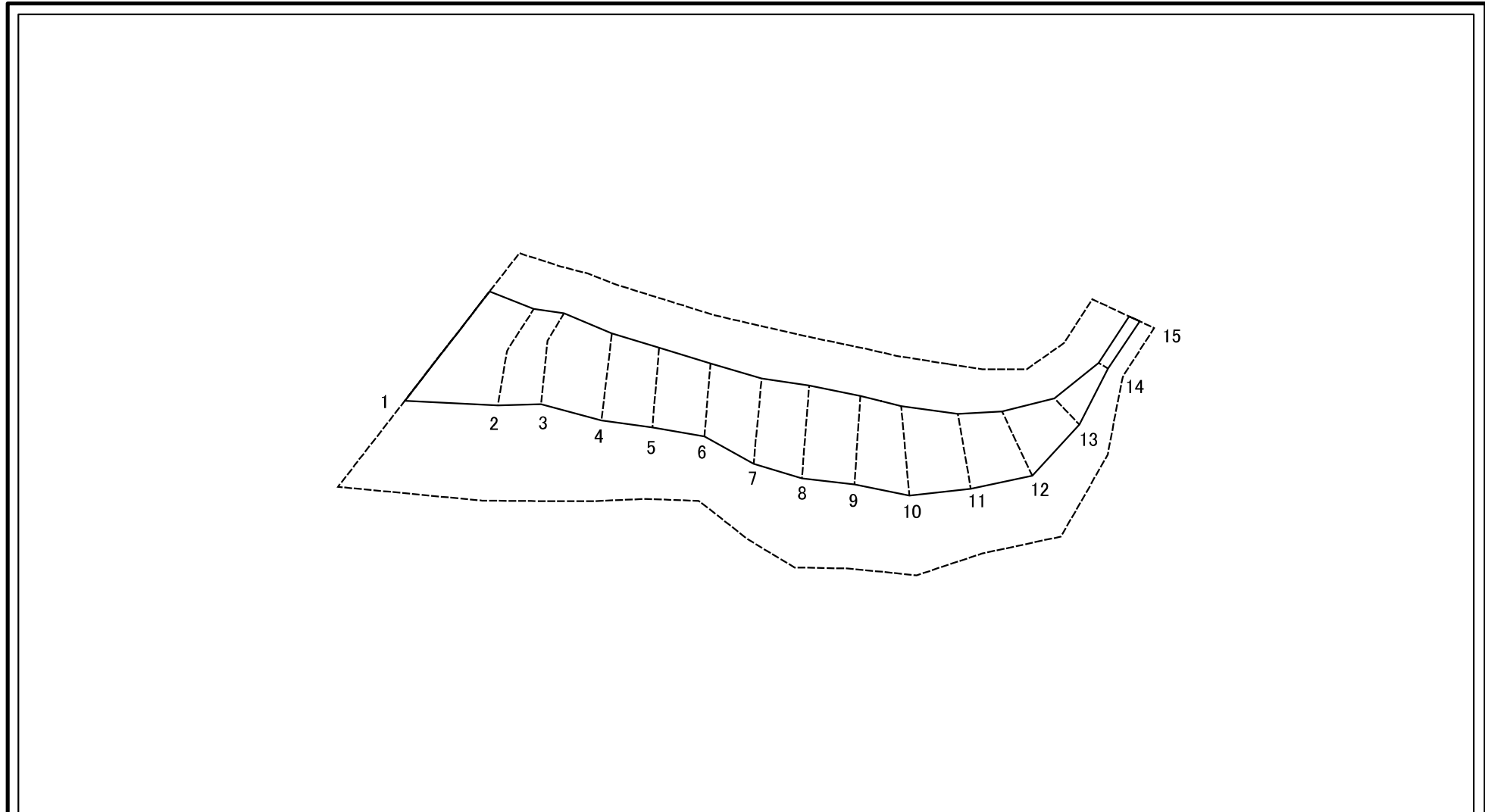
様式-2-2(急)  
土砂災害特別警戒区域の区域区分図  
(急傾斜地の崩壊に伴う土石等の移動により  
建築物の地上部に作用すると想定される力)

土砂災害防止法施行令第二条の基準に該当する区域	
土砂災害防止法施行令第三条の基準に該当する区域	
それ以外の区域	

縮尺	1:2,000
----	---------

自然現象の種類	急傾斜地の崩壊	箇所番号	II-1649
告示番号	第257号	箇所名	菅生田
告示年月日	令和元年11月5日	所在地	秋田県雄勝郡東成瀬村田子内字菅生田及び菅生田掬

# 土砂災害警戒区域等の指定の公示に係る図書(その2-3)



図中の数字は横断測線番号を示す

様式-2-3(急) 土砂災害特別警戒区域の区域区分図 (急傾斜地の崩壊に伴う土石等の堆積により 建築物の地上部に作用すると想定される力)	土砂災害防止法施行令第二条の基準に該当する区域		N 縮尺 1:2,000	自然現象の種類	急傾斜地の崩壊	箇所番号	II-1649
	土砂災害防止法施行令第三条の基準に該当する区域			告示番号	第257号	箇所名	菅生田
	それ以外の区域			告示年月日	令和元年11月5日	所在地	秋田県雄勝郡東成瀬村田子内字菅生田及び菅生田掬

# 土砂災害警戒区域等の指定の公示に係る図書(その3)(案)

(1/1)

横断測線の区間	土石等の移動により建築物の地上部に作用すると想定される力				土石等の堆積により建築物の地上部に作用すると想定される力				横断測線の区間	土石等の移動により建築物の地上部に作用すると想定される力				土石等の堆積により建築物の地上部に作用すると想定される力			
	土石等の(移動)高さが1m以下の場合、土石等の移動による力が100kN/m <sup>2</sup> を超える区域		それ以外の区域		土石等の堆積の高さが3mを超える区域		それ以外の区域			土石等の(移動)高さが1m以下の場合、土石等の移動による力が100kN/m <sup>2</sup> を超える区域		それ以外の区域		土石等の堆積の高さが3mを超える区域		それ以外の区域	
1 ~ 2	140.87	1.00	100.00	1.00	-	-	15.38	2.93	~								
2 ~ 3	139.78	1.00	100.00	1.00	-	-	13.83	2.64	~								
3 ~ 4	139.78	1.00	100.00	1.00	-	-	13.83	2.64	~								
4 ~ 5	127.06	1.00	100.00	1.00	-	-	11.57	2.21	~								
5 ~ 6	123.06	1.00	100.00	1.00	-	-	11.57	2.21	~								
6 ~ 7	119.27	1.00	100.00	1.00	-	-	11.57	2.21	~								
7 ~ 8	132.82	1.00	100.00	1.00	-	-	13.40	2.56	~								
8 ~ 9	132.82	1.00	100.00	1.00	-	-	13.40	2.56	~								
9 ~ 10	130.83	1.00	100.00	1.00	-	-	13.40	2.56	~								
10 ~ 11	120.22	1.00	100.00	1.00	-	-	11.19	2.13	~								
11 ~ 12	126.21	1.00	100.00	1.00	-	-	12.13	2.31	~								
12 ~ 13	-	-	100.00	1.00	-	-	13.16	2.51	~								
13 ~ 14	-	-	94.15	1.00	-	-	13.16	2.51	~								
14 ~ 15	-	-	52.85	1.00	-	-	10.82	2.06	~								
~									~								
~									~								
~									~								
~									~								
~									~								
~									~								
~									~								
~									~								
~									~								
~									~								
~									~								
~									~								
~									~								

様式-3(急) 建築物の構造の規制に必要な衝撃に関する事項	自然現象の種類	急傾斜地の崩壊	箇所番号	II-1649
	告示番号	第257号	箇所名	菅生田
	告示年月日	令和元年11月5日	所在地	秋田県雄勝郡東成瀬村田子内字菅生田及び菅生田掬