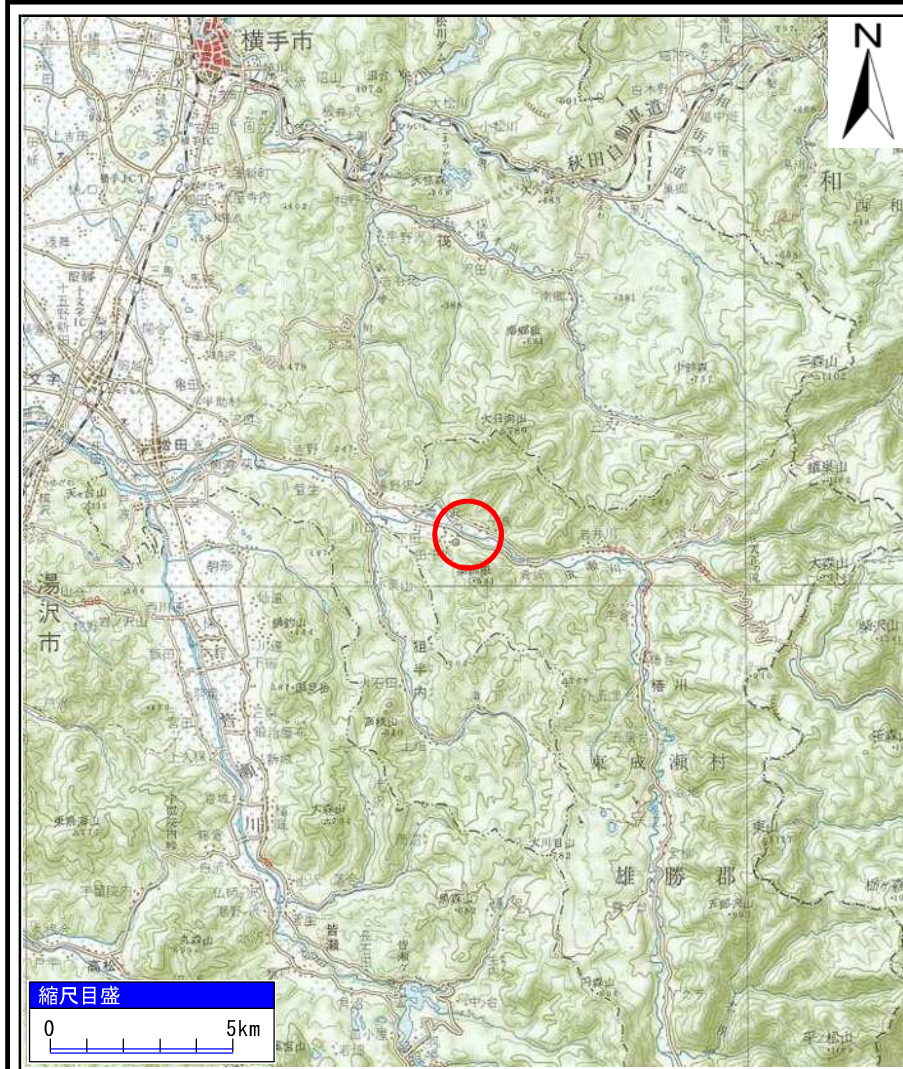
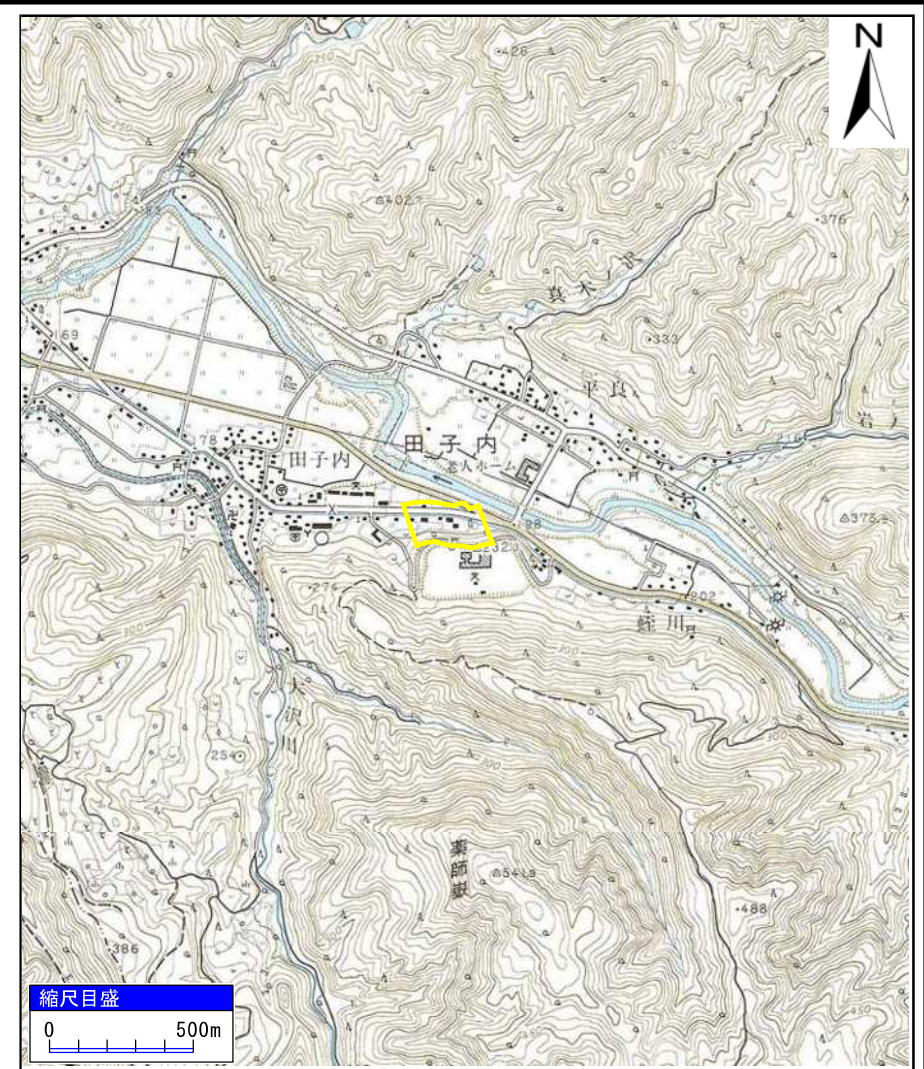


土砂災害警戒区域等の指定の公示に係る図書(その1)



(1/200,000)

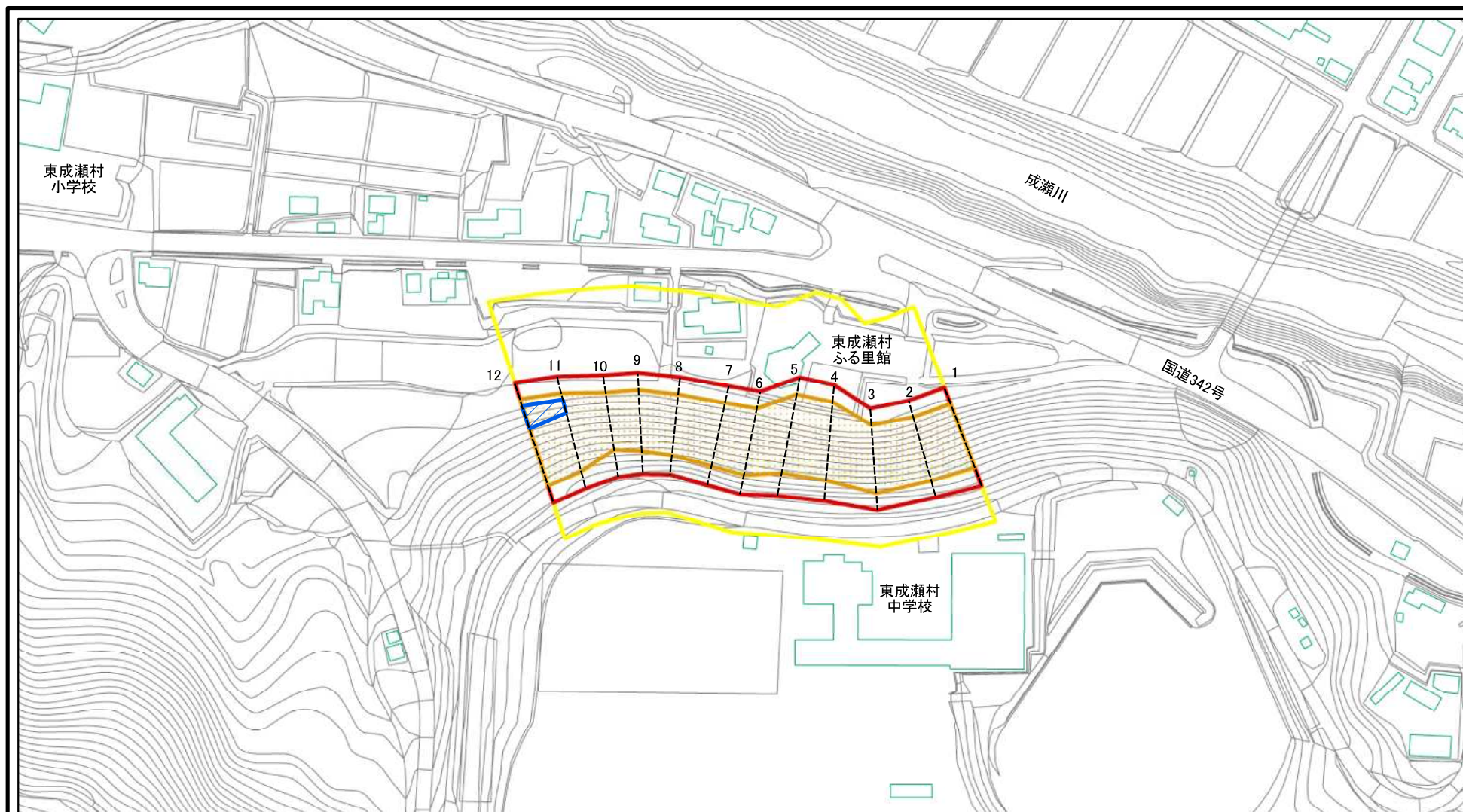


(1/25,000)

様式-1(急) 土砂災害警戒区域・土砂災害特別警戒区域 位置図	自然現象の種類	急傾斜地の崩壊
	箇所番号	I-1006-1
	箇所名	蛭川-1
	所在地	秋田県雄勝郡東成瀬村田子内字上野及び上林

「この地図は、国土地理院長の承認を得て、同院発行の20万分の1地勢図及び2万5千分の1地形図を複製したものである。(承認番号 平30東複、第36号)」

土砂災害警戒区域等の指定の公示に係る図書(その2)

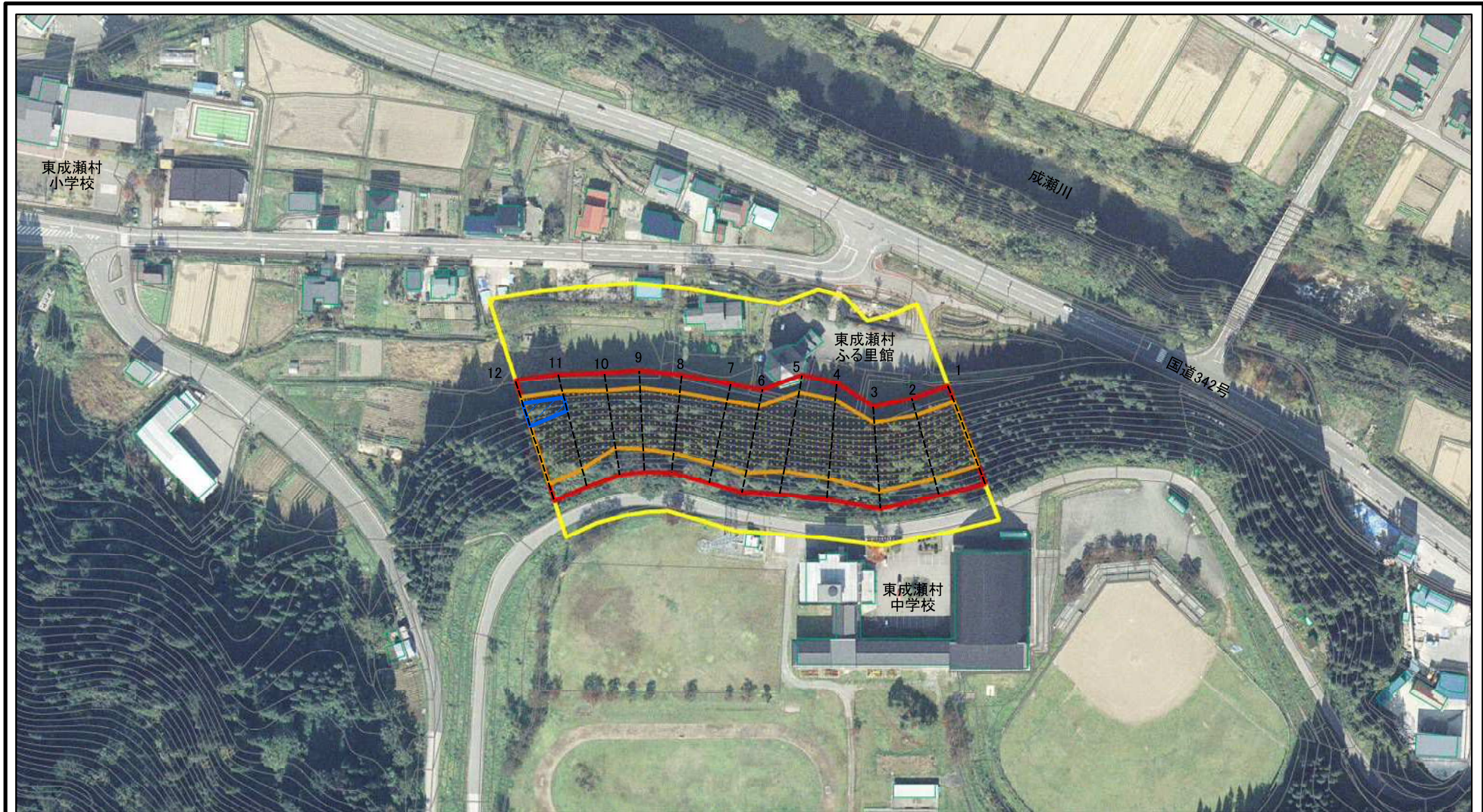


0 25 50 100
m

図中の数字は横断測線番号を示す

<p>様式-2(急)</p> <p>土砂災害警戒区域・土砂災害特別警戒区域</p> <p>区域図(その1)</p>	土砂災害防止法施行令第二条の基準に該当する区域		<p>N</p> <p>縮尺</p> <p>1:2,500</p>	自然現象の種類	急傾斜地の崩壊	箇所番号	I-1006-1	
	土砂災害防止法施行令第三条の基準に該当する区域			告示番号	第257号	箇所名	蛭川-1	
	土砂等の(移動)高さが1m以下の場合、土砂等の移動による力が100kN/mを超える区域			告示年月日	令和元年11月5日	所在地	秋田県東成瀬村田子内字上野及び上林	
	土砂等の堆積の高さが3mを超える区域							
それ以外の区域								

土砂災害警戒区域等の指定の公示に係る図書(その2)



0 25 50 100
m

図中の数字は横断測線番号を示す

様式-2(急)

土砂災害警戒区域・土砂災害特別警戒区域
区域図(その1)

土砂災害防止法施行令第二条の基準に該当する区域	
土砂災害防止法施行令第三条の基準に該当する区域	
土砂等の(移動)高さが1m以下の場合、土砂等の移動による力が100kN/mを超える区域	
土砂等の堆積の高さが3mを超える区域	
それ以外の区域	



縮尺

1:2,500

自然現象の種類

告示番号

告示年月日

急傾斜地の崩壊

第257号

令和元年11月5日

箇所番号

箇所名

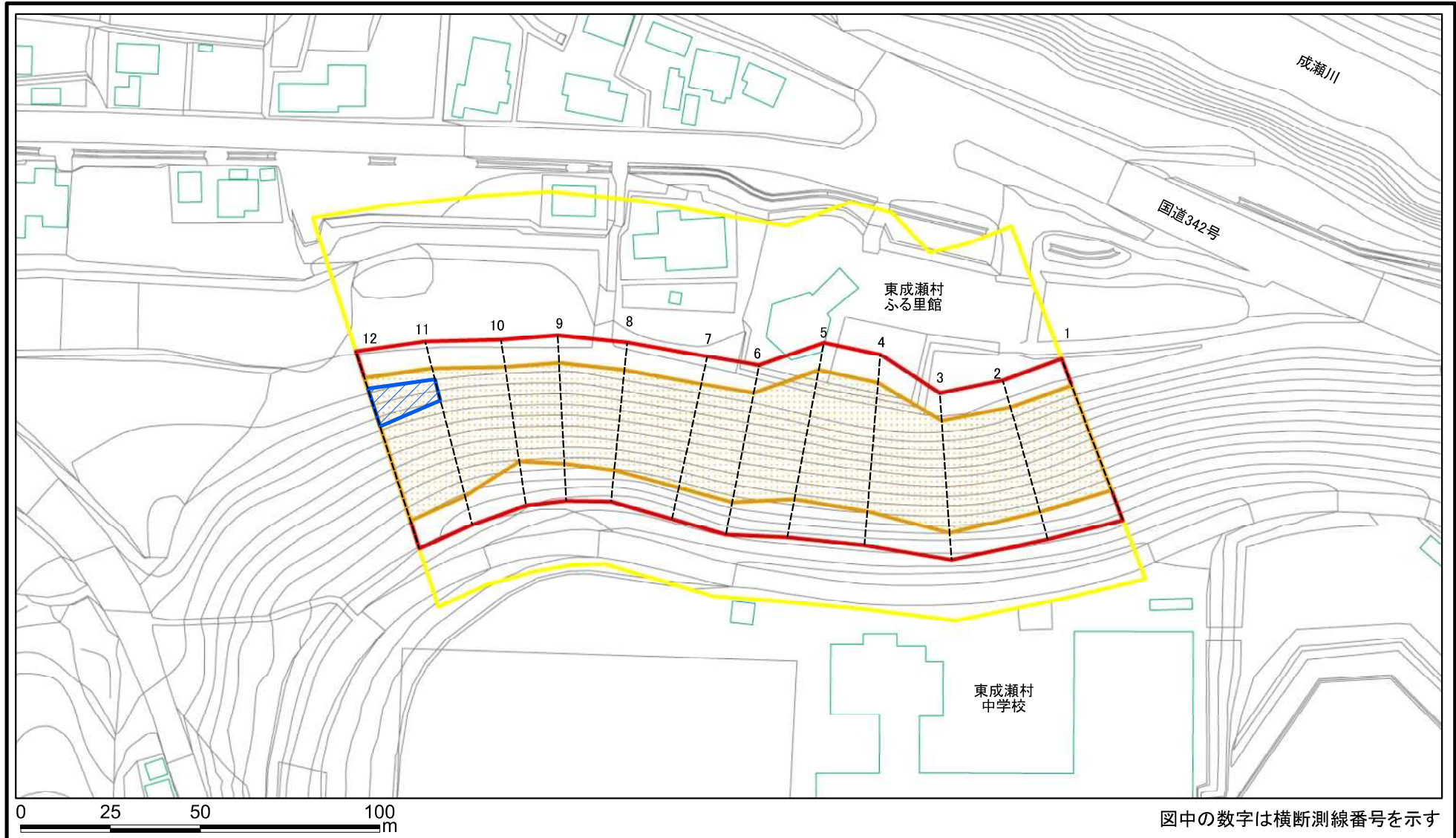
所在地

I-1006-1

蛭川-1

秋田県東成瀬村田子内字上野及び上林

土砂災害警戒区域等の指定の公示に係る図書(その2-1)



様式-2-1(急)

土砂災害警戒区域・土砂災害特別警戒区域
区域図(その2)

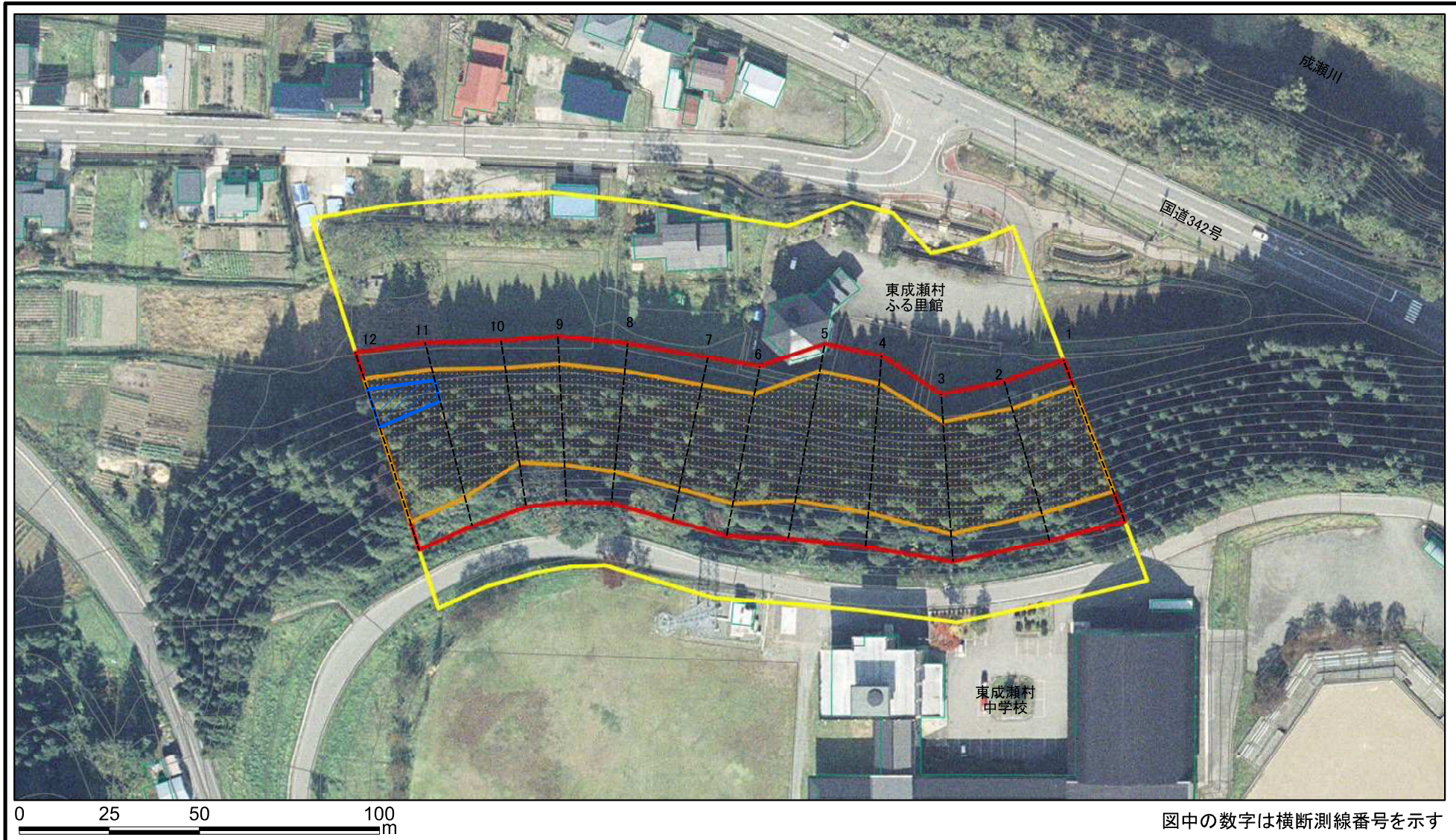
土砂災害防止法施行令第二条の基準に該当する区域	
土砂災害防止法施行令第三条の基準に該当する区域	
土砂等の(移動)高さが1m以下の場合、土砂等の移動による力が100kN/mを超える区域	
土砂等の堆積の高さが3mを超える区域	
それ以外の区域	

N
縮尺
1:1,500

自然現象の種類	急傾斜地の崩壊
告示番号	第257号
告示年月日	令和元年11月5日

箇所番号	I-1006-1
箇所名	蛭川-1
所在地	秋田県東成瀬村田子内字上野及び上林

土砂災害警戒区域等の指定の公示に係る図書(その2-1)



様式-2-1(急)

土砂災害警戒区域・土砂災害特別警戒区域
区域図(その2)

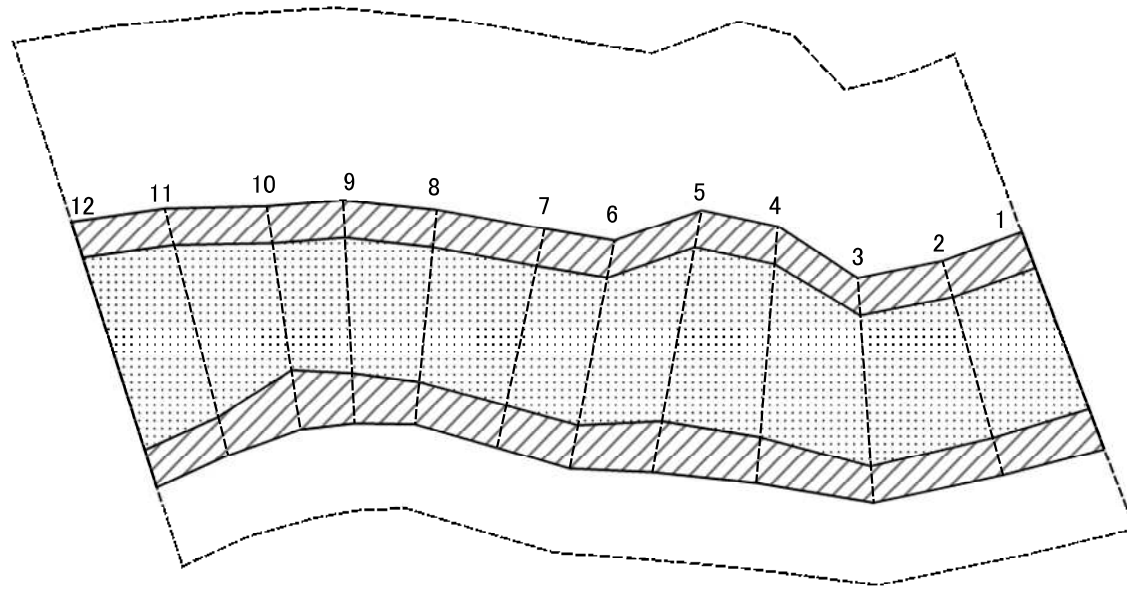
土砂災害防止法施行令第二条の基準に該当する区域	
土砂災害防止法施行令第三条の基準に該当する区域	
土砂等の(移動)高さが1m以下の場合、土砂等の移動による力が100kN/mを超える区域	
土砂等の堆積の高さが3mを超える区域	
それ以外の区域	

N
縮尺
1:1,500

自然現象の種類	急傾斜地の崩壊
告示番号	第257号
告示年月日	令和元年11月5日

箇所番号	I-1006-1
箇所名	蛭川-1
所在地	秋田県東成瀬村田子内字上野及び上林

土砂災害警戒区域等の指定の公示に係る図書(その2-2)



0 25 50 100
m

図中の数字は横断測線番号を示す

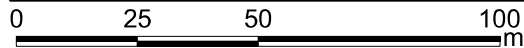
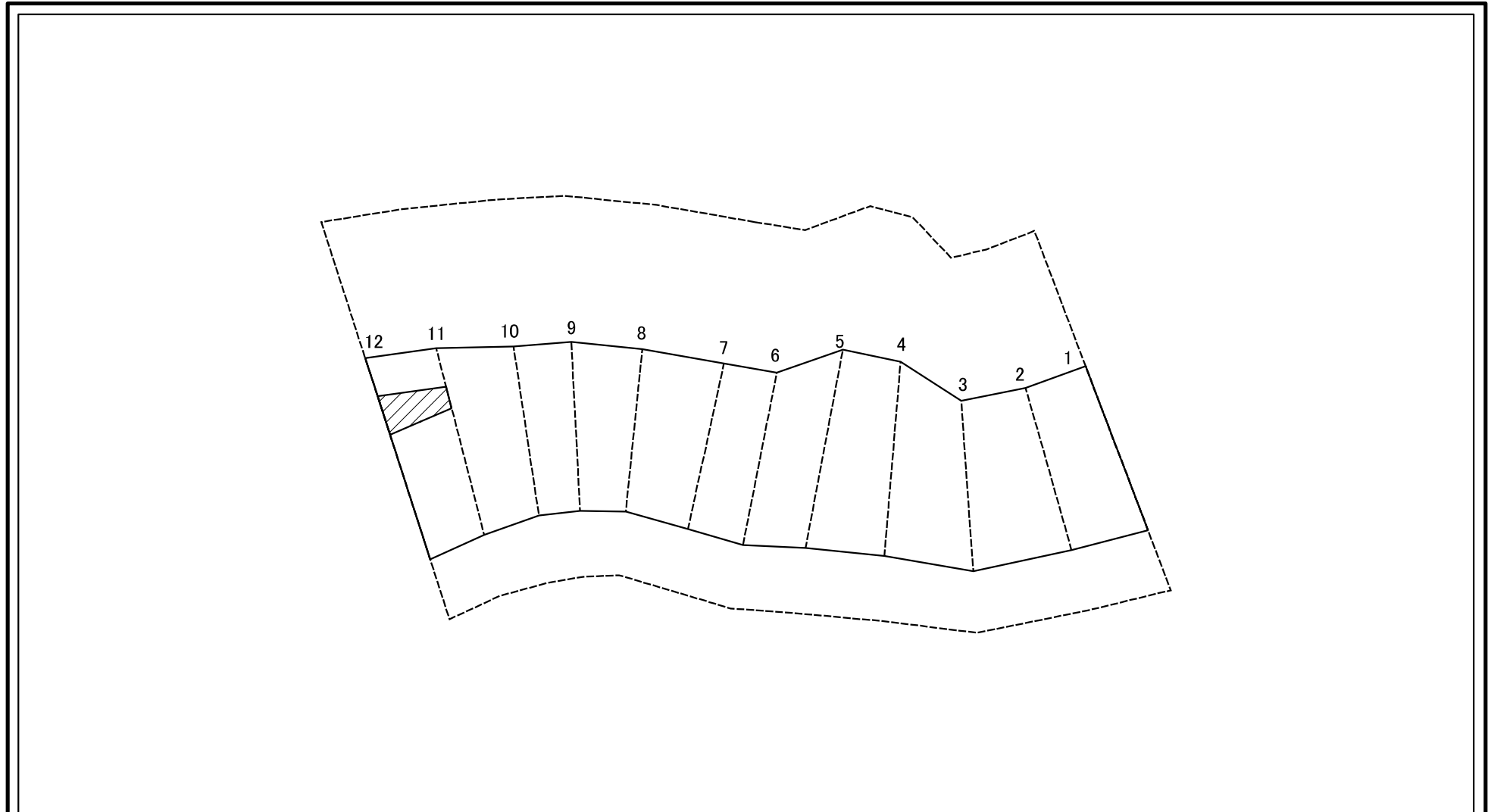
様式-2-2(急)
土砂災害特別警戒区域の区域区分図
(急傾斜地の崩壊に伴う土石等の移動により
建築物の地上部に作用すると想定される力)

土砂災害防止法施行令第二条の基準に該当する区域	
土砂災害防止法施行令第三条の基準に該当する区域	
それ以外の区域	

N	
縮尺	
1:1,500	

自然現象の種類	急傾斜地の崩壊	箇所番号	I-1006-1
告示番号	第257号	箇所名	蛭川-1
告示年月日	令和元年11月5日	所在地	秋田県東成瀬村田子内字 上野及び上林

土砂災害警戒区域等の指定の公示に係る図書(その2-3)



図中の数字は横断測線番号を示す

様式-2-3(急) 土砂災害特別警戒区域の区域区分図 (急傾斜地の崩壊に伴う土石等の堆積により 建築物の地上部に作用すると想定される力)	土砂災害防止法施行令第二条の基準に該当する区域		N 縮尺 1:1,500	自然現象の種類	急傾斜地の崩壊	箇所番号	I-1006-1
	土砂災害防止法施行令第三条の基準に該当する区域			告示番号	第257号	箇所名	蛭川-1
	それ以外の区域			告示年月日	令和元年11月5日	所在地	秋田県東成瀬村田子内字 上野及び上林

土砂災害警戒区域等の指定の公示に係る図書(その3)(案)

(1/1)

横断測線の区間	土石等の移動により建築物の地上部に作用すると想定される力				土石等の堆積により建築物の地上部に作用すると想定される力				横断測線の区間	土石等の移動により建築物の地上部に作用すると想定される力				土石等の堆積により建築物の地上部に作用すると想定される力			
	土石等の(移動)高さが1m以下の場合、土石等の移動による力が100kN/m ² を超える区域		それ以外の区域		土石等の堆積の高さが3mを超える区域		それ以外の区域			土石等の(移動)高さが1m以下の場合、土石等の移動による力が100kN/m ² を超える区域		それ以外の区域		土石等の堆積の高さが3mを超える区域		それ以外の区域	
1 ~ 2	147.19	1.00	100.00	1.00	-	-	15.57	2.97	~								
2 ~ 3	150.19	1.00	100.00	1.00	-	-	15.73	3.00	~								
3 ~ 4	150.19	1.00	100.00	1.00	-	-	15.73	3.00	~								
4 ~ 5	141.81	1.00	100.00	1.00	-	-	15.37	2.93	~								
5 ~ 6	141.49	1.00	100.00	1.00	-	-	15.06	2.87	~								
6 ~ 7	142.48	1.00	100.00	1.00	-	-	15.07	2.87	~								
7 ~ 8	142.48	1.00	100.00	1.00	-	-	15.08	2.88	~								
8 ~ 9	141.65	1.00	100.00	1.00	-	-	15.08	2.88	~								
9 ~ 10	135.01	1.00	100.00	1.00	-	-	14.62	2.79	~								
10 ~ 11	149.21	1.00	100.00	1.00	-	-	15.73	3.00	~								
11 ~ 12	150.81	1.00	100.00	1.00	15.88	3.03	15.73	3.00	~								
~									~								
~									~								
~									~								
~									~								
~									~								
~									~								
~									~								
~									~								
~									~								
~									~								
~									~								
~									~								
~									~								
~									~								

様式-3(急)	自然現象の種類	急傾斜地の崩壊	箇所番号	I-1006-1	
	建築物の構造の規制に必要な衝撃に関する事項	告示番号	第257号	箇所名	蛭川-1
		告示年月日	令和元年11月5日	所在地	秋田県東成瀬村田子内字上野及び上林