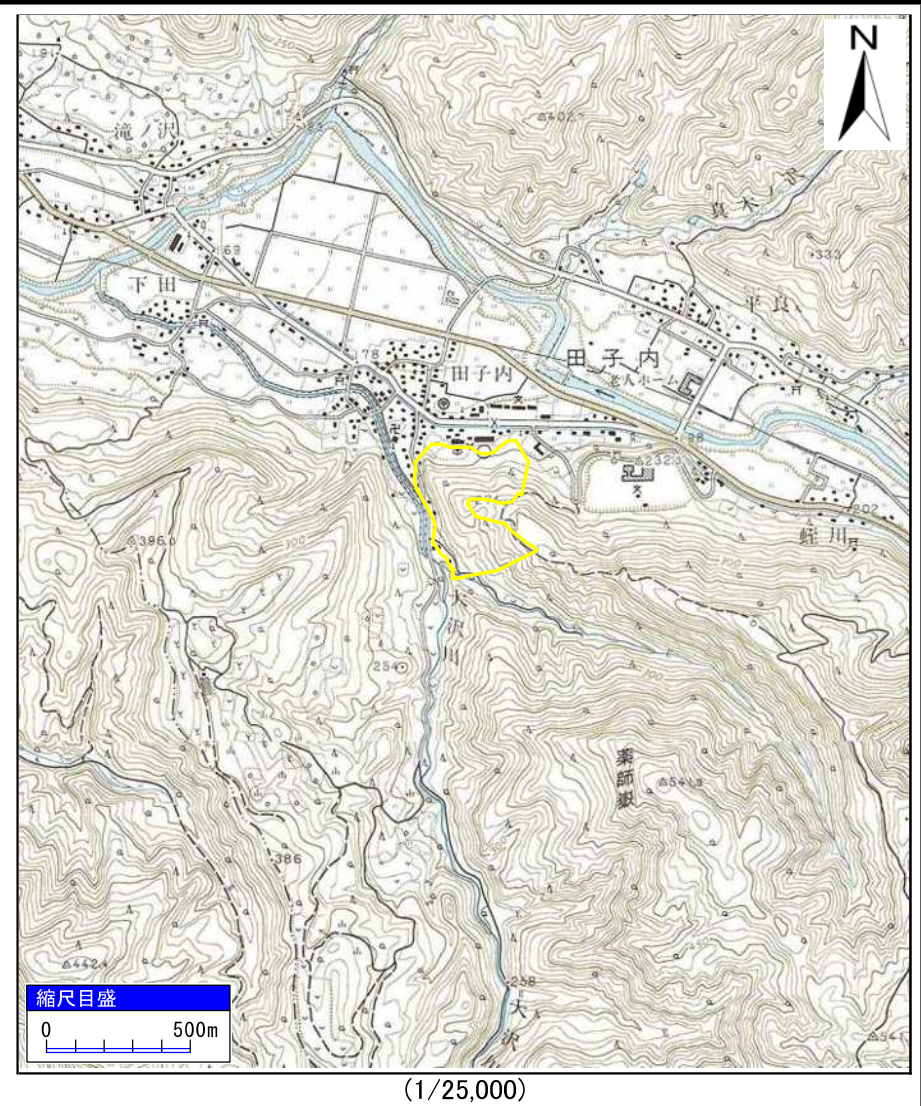
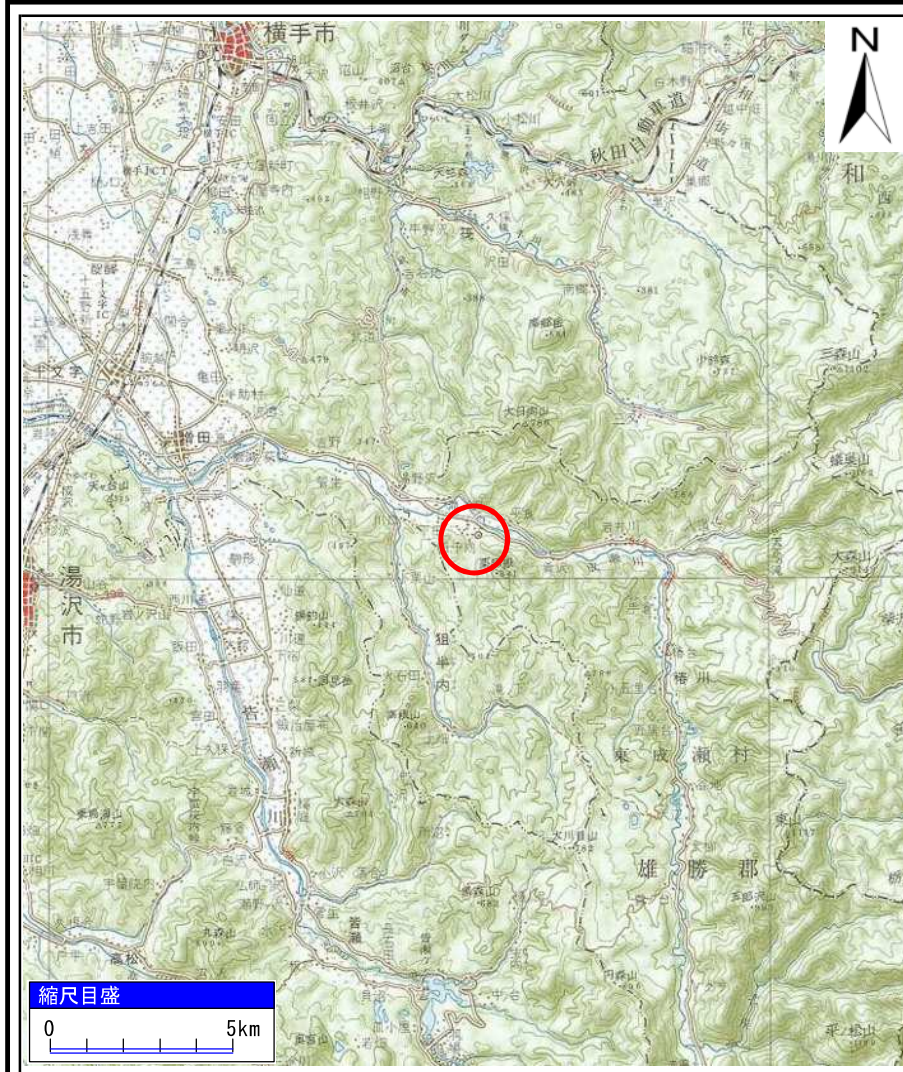


# 土砂災害警戒区域等の指定の公示に係る図書(その1)

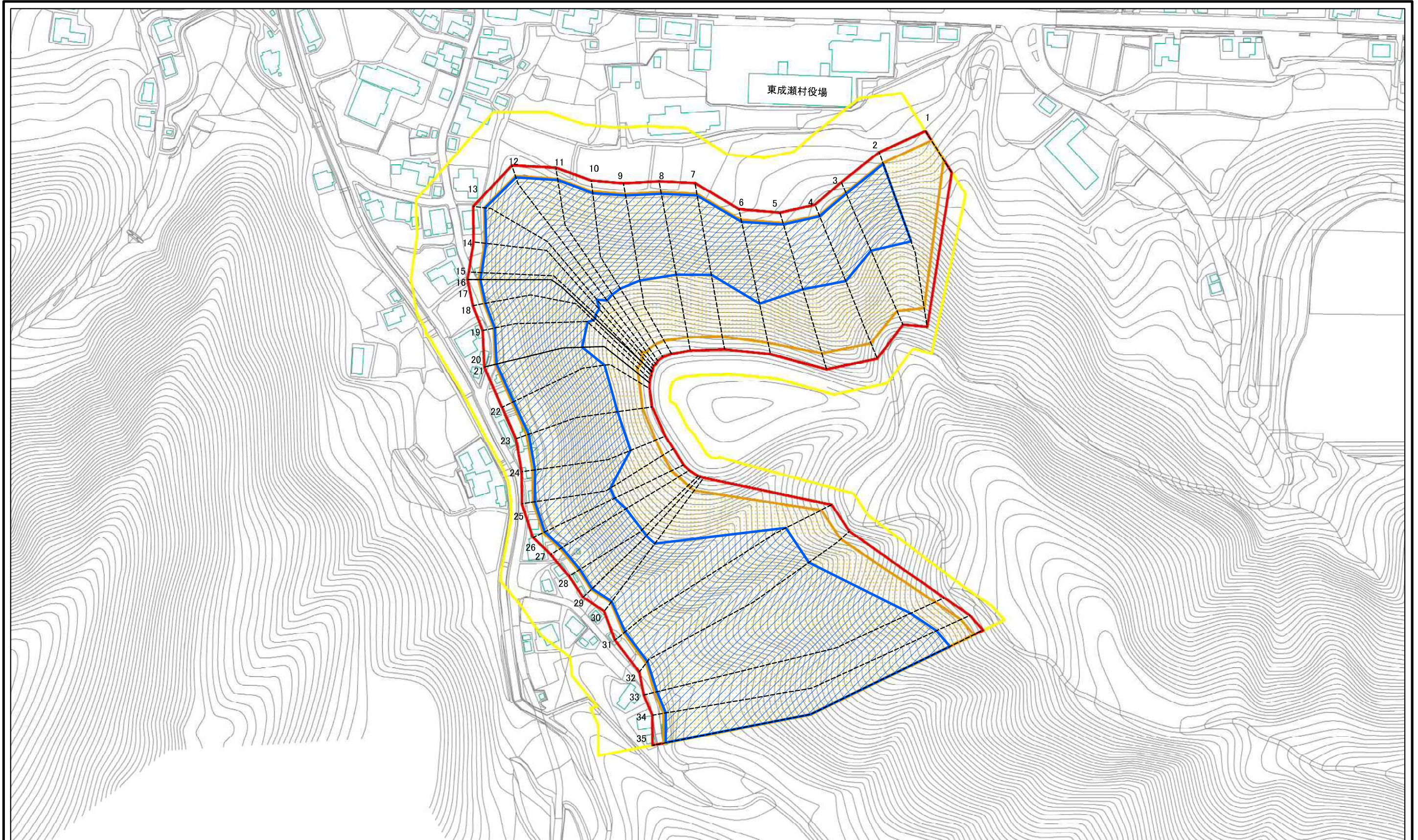


様式-1(急) 土砂災害警戒区域・土砂災害特別警戒区域 位置図	自然現象の種類	急傾斜地の崩壊
	箇所番号	I-1002
	箇所名	沢方
	所在地	秋田県雄勝郡東成瀬村田子内字仙人下、田子内及びびーノ沢

「この地図は、国土地理院長の承認を得て、同院発行の20万分の1地勢図及び2万5千分の1地形図を複製したものである。(承認番号 平30東複、第36号)」



# 土砂災害警戒区域等の指定の公示に係る図書(その2)



0 25 50 100  
m

図中の数字は横断測線番号を示す

様式-2(急)  
土砂災害警戒区域・土砂災害特別警戒区域  
区域図(その1)

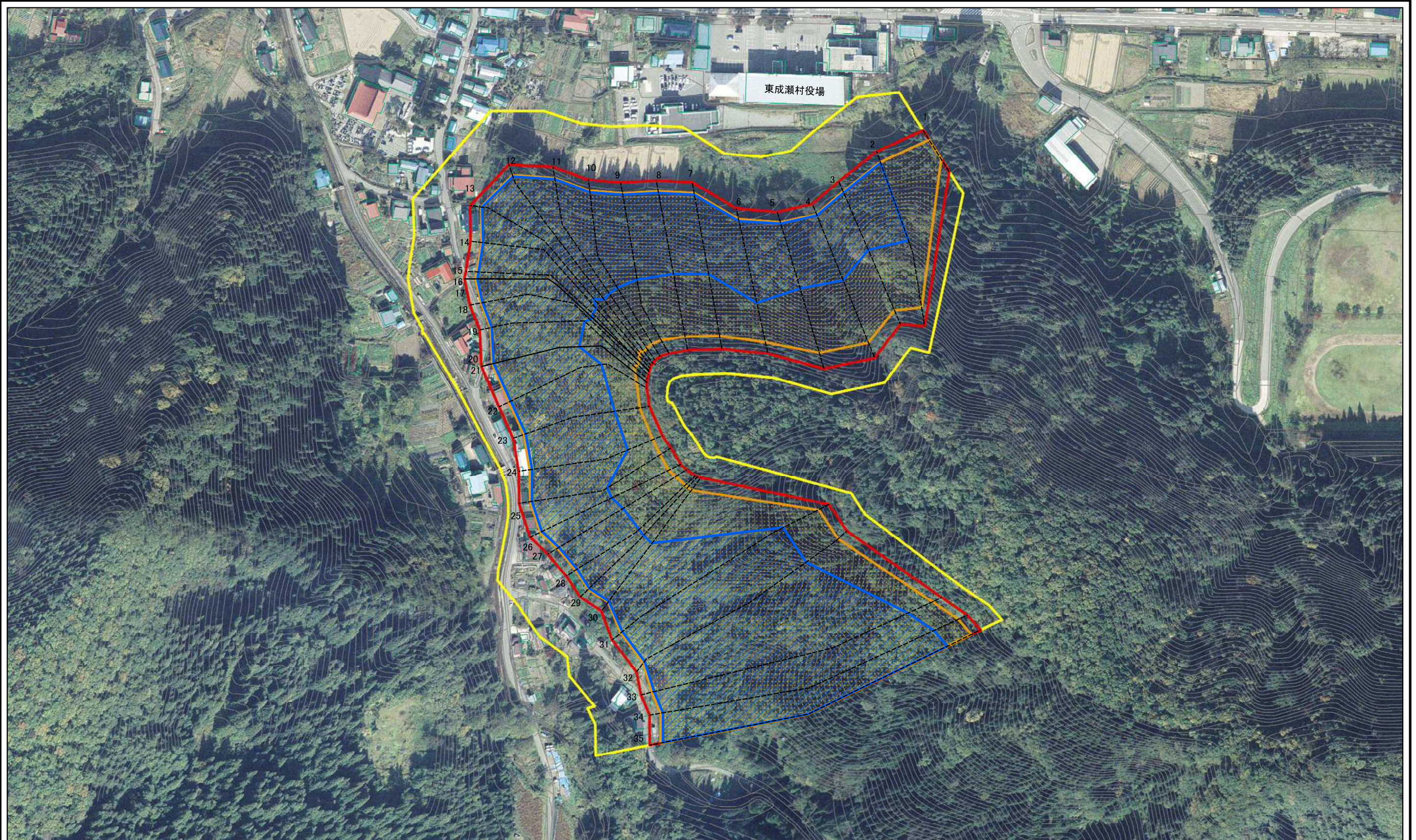
土砂災害防止法施行令第二条の基準に該当する区域  
土砂災害防止法  
施行令第三条の  
基準に該当する  
区域  
土石等の(移動)高さが1m以下の場合、  
土石等の移動による力が100kN/mを超える区域  
土石等の堆積の高さが3mを超える区域  
それ以外の区域

縮尺  
1:2,500

自然現象の種類	急傾斜地の崩壊	箇所番号	I-1002
告示番号	第257号	箇所名	沢方
告示年月日	令和元年11月5日	所在地	秋田県雄勝郡東成瀬村田子内 字仙人下、田子内及び一ノ沢



# 土砂災害警戒区域等の指定の公示に係る図書(その2)



0 25 50 100  
m

図中の数字は横断測線番号を示す

様式-2(急)  
土砂災害警戒区域・土砂災害特別警戒区域  
区域図(その1)

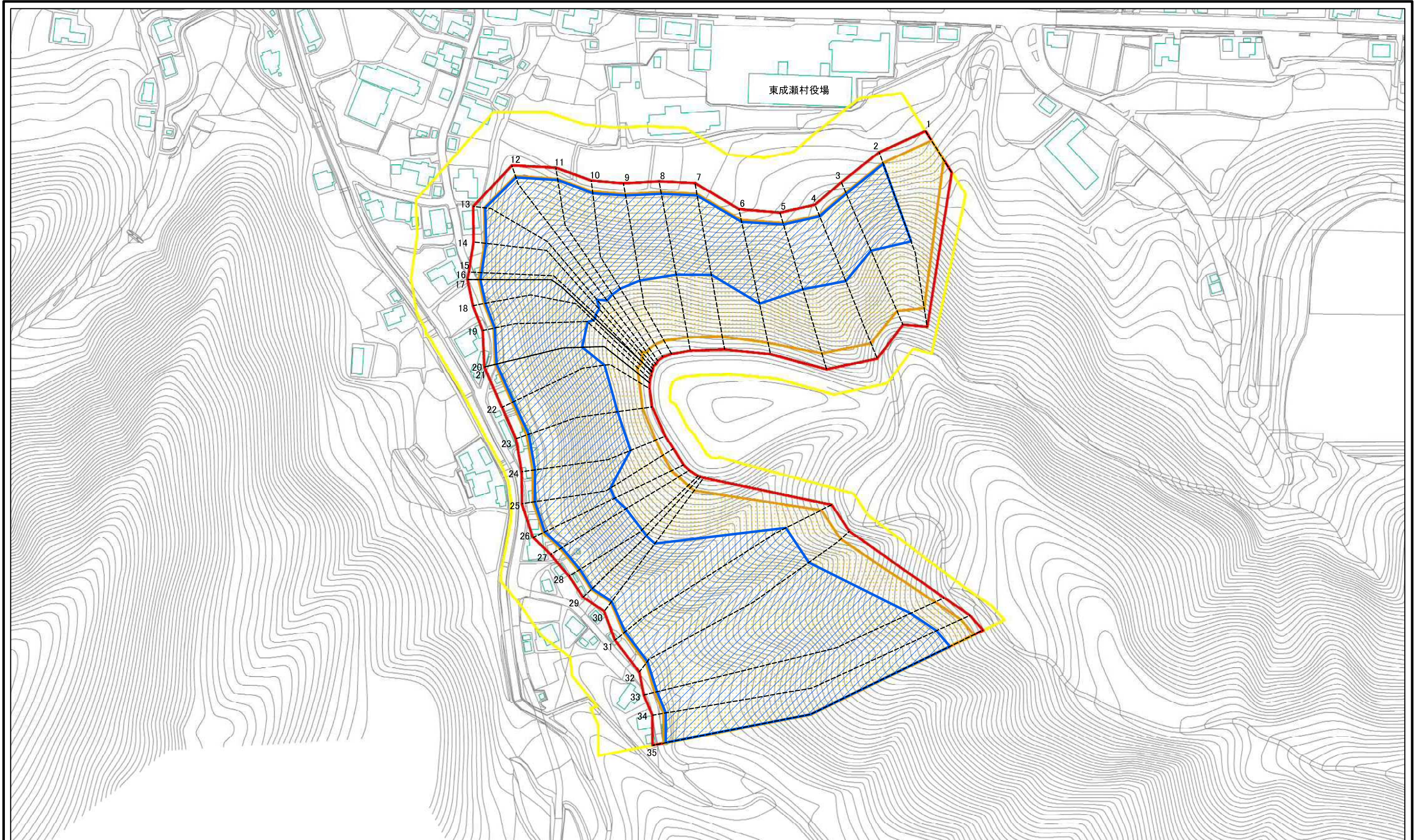
土砂災害防止法施行令第二条の基準に該当する区域  
土砂災害防止法  
施行令第三条の  
基準に該当する  
区域

縮尺  
1:2,500

自然現象の種類	急傾斜地の崩壊	箇所番号	I-1002
告示番号	第257号	箇所名	沢方
告示年月日	令和元年11月5日	所在地	秋田県雄勝郡東成瀬村田子内 字仙人下、田子内及びひー沢



# 土砂災害警戒区域等の指定の公示に係る図書(その2-1)



0 25 50 100  
m

図中の数字は横断測線番号を示す

様式-2-1(急)  
土砂災害警戒区域・土砂災害特別警戒区域  
区域図(その2)

土砂災害防止法施行令第二条の基準に該当する区域	
土砂災害防止法施行令第三条の基準に該当する区域	
それ以外の区域	

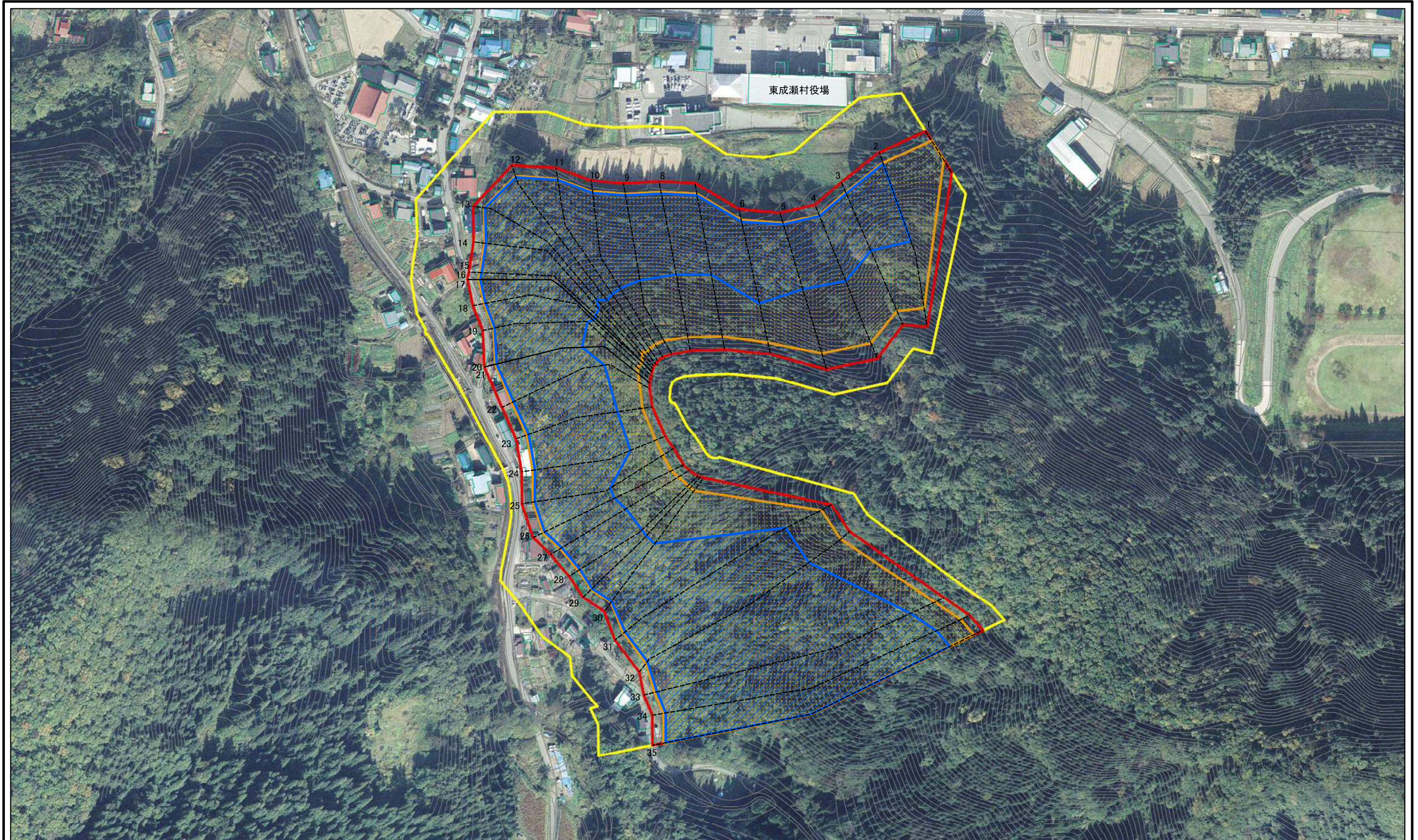
N  
縮尺  
1:2,500

自然現象の種類	急傾斜地の崩壊
告示番号	第257号
告示年月日	令和元年11月5日

箇所番号	I-1002
箇所名	沢方
所在地	秋田県雄勝郡東成瀬村田子内 字仙人下、田子内及び一ノ沢



土砂災害警戒区域等の指定の公示に係る図書(その2-1)



0 25 50 100  
m

図中の数字は横断測線番号を示す

様式-2-1(急)  
土砂災害警戒区域・土砂災害特別警戒区域  
区域図(その2)

土砂災害防止法施行令第二条の基準に該当する区域	
土砂災害防止法施行令第三条の基準に該当する区域	
それ以外の区域	

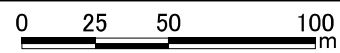
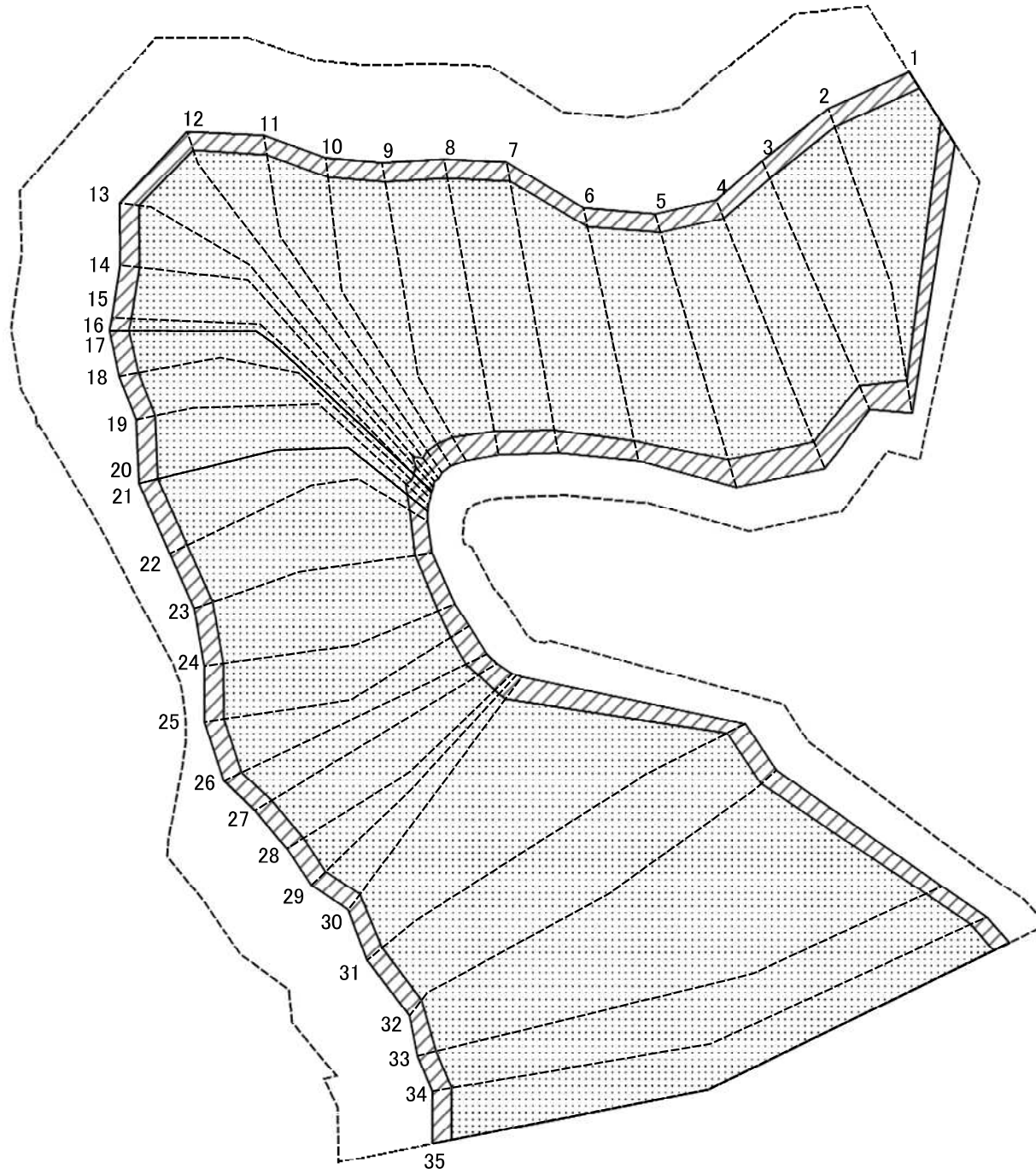
N  
縮尺  
1:2,500

自然現象の種類	急傾斜地の崩壊
告示番号	第257号
告示年月日	令和元年11月5日

箇所番号	I-1002
箇所名	沢方
所在地	秋田県雄勝郡東成瀬村田子内 字仙人下、田子内及びびー沢



土砂災害警戒区域等の指定の公示に係る図書(その2-2)



図中の数字は横断測線番号を示す

様式-2-2(急)  
土砂災害特別警戒区域の区域区分図  
(急傾斜地の崩壊に伴う土石等の移動により  
建築物の地上部に作用すると想定される力)

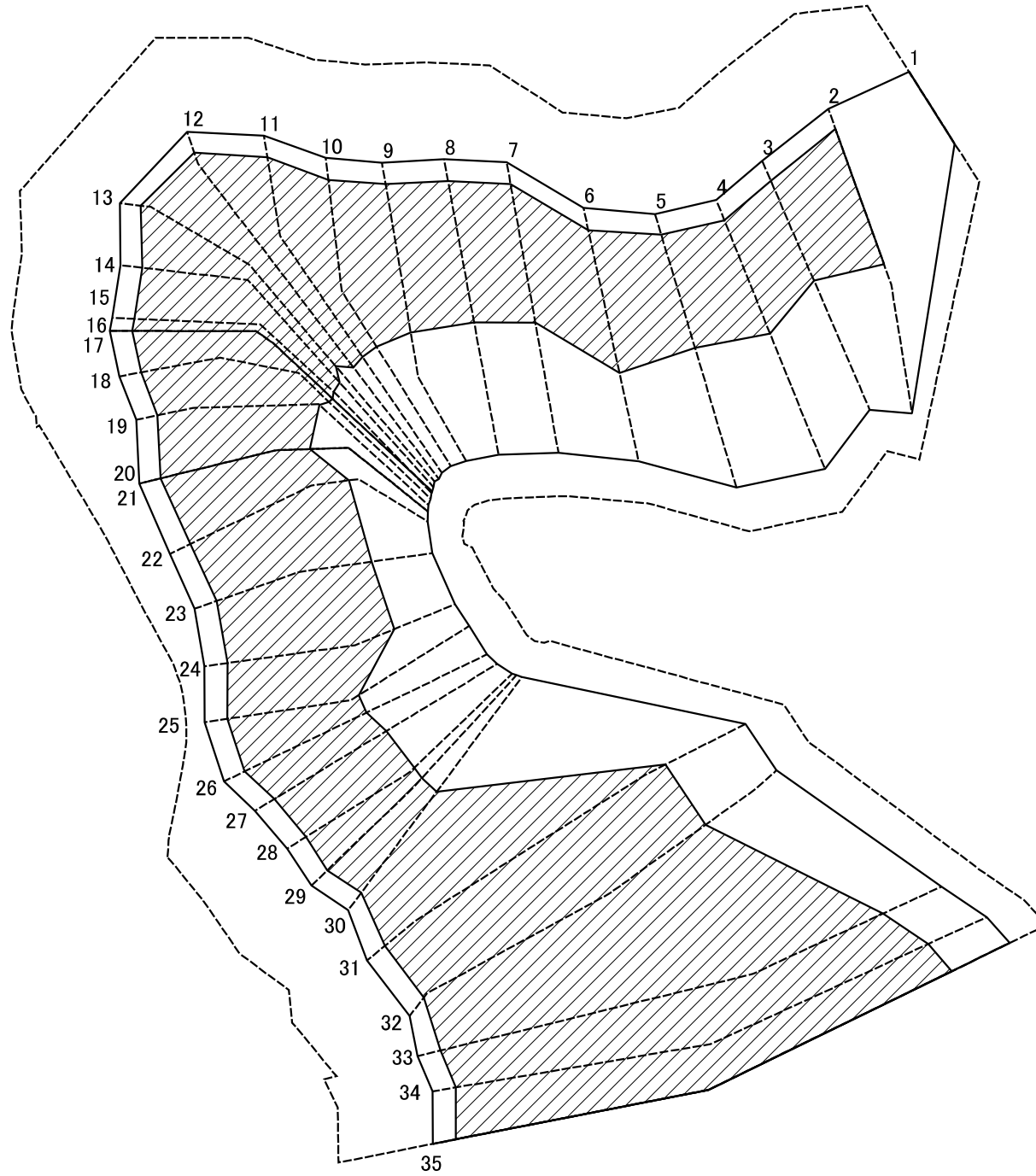
土砂災害防止法施行令第二条の基準に該当する区域	
土砂災害防止法施行令第三条の基準に該当する区域	
それ以外の区域	

N	
縮尺	1:2,500

自然現象の種類	急傾斜地の崩壊	箇所番号	I-1002
告示番号	第257号	箇所名	沢方
告示年月日	令和元年11月5日	所在地	秋田県雄勝郡東成瀬村田子内 字仙人下、田子内及び一ノ沢



土砂災害警戒区域等の指定の公示に係る図書(その2-3)



0 25 50 100  
m

図中の数字は横断測線番号を示す

様式-2-3(急)  
土砂災害特別警戒区域の区域区分図  
(急傾斜地の崩壊に伴う土石等の堆積により  
建築物の地上部に作用すると想定される力)

土砂災害防止法施行令第二条の基準に該当する区域	
土砂災害防止法施行令第三条の基準に該当する区域	
それ以外の区域	

縮尺  
1:2,500

自然現象の種類	急傾斜地の崩壊	箇所番号	I-1002
告示番号	第257号	箇所名	沢方
告示年月日	令和元年11月5日	所在地	秋田県雄勝郡東成瀬村田子内 字仙人下、田子内及びびノ沢



# 土砂災害警戒区域等の指定の公示に係る図書(その3)(案)

横断測線の区間	土石等の移動により建築物の地上部に作用すると想定される力				土石等の堆積により建築物の地上部に作用すると想定される力				横断測線の区間	土石等の移動により建築物の地上部に作用すると想定される力				土石等の堆積により建築物の地上部に作用すると想定される力			
	土石等の(移動)高さが1m以下の場合、土石等の移動による力が100kN/m <sup>2</sup> を超える区域		それ以外の区域		土石等の堆積の高さが3mを超える区域		それ以外の区域			土石等の(移動)高さが1m以下の場合、土石等の移動による力が100kN/m <sup>2</sup> を超える区域		それ以外の区域		土石等の堆積の高さが3mを超える区域		それ以外の区域	
	力の大きさのうち最大のもの (kN/m <sup>2</sup> )	土石等の高さ (m)	力の大きさのうち最大のもの (kN/m <sup>2</sup> )	土石等の高さ (m)	力の大きさのうち最大のもの (kN/m <sup>2</sup> )	土石等の高さ (m)	力の大きさのうち最大のもの (kN/m <sup>2</sup> )	土石等の高さ (m)		力の大きさのうち最大のもの (kN/m <sup>2</sup> )	土石等の高さ (m)	力の大きさのうち最大のもの (kN/m <sup>2</sup> )	土石等の高さ (m)	力の大きさのうち最大のもの (kN/m <sup>2</sup> )	土石等の高さ (m)	力の大きさのうち最大のもの (kN/m <sup>2</sup> )	土石等の高さ (m)
1 ~ 2	132.26	1.00	100.00	1.00	-	-	15.73	3.00	27 ~ 28	151.54	1.00	100.00	1.00	20.04	3.82	15.73	3.00
2 ~ 3	142.49	1.00	100.00	1.00	19.36	3.69	15.73	3.00	28 ~ 29	146.49	1.00	100.00	1.00	19.64	3.74	15.73	3.00
3 ~ 4	142.49	1.00	100.00	1.00	19.36	3.69	15.73	3.00	29 ~ 30	142.98	1.00	100.00	1.00	19.39	3.70	15.73	3.00
4 ~ 5	138.10	1.00	100.00	1.00	19.07	3.64	15.73	3.00	30 ~ 31	154.84	1.00	100.00	1.00	20.32	3.87	15.73	3.00
5 ~ 6	154.14	1.00	100.00	1.00	20.27	3.87	15.73	3.00	31 ~ 32	154.84	1.00	100.00	1.00	20.32	3.87	15.73	3.00
6 ~ 7	154.14	1.00	100.00	1.00	20.27	3.87	15.73	3.00	32 ~ 33	163.04	1.00	100.00	1.00	21.29	4.06	15.73	3.00
7 ~ 8	149.73	1.00	100.00	1.00	19.88	3.79	15.73	3.00	33 ~ 34	163.04	1.00	100.00	1.00	21.29	4.06	15.73	3.00
8 ~ 9	147.60	1.00	100.00	1.00	19.72	3.76	15.73	3.00	34 ~ 35	163.04	1.00	100.00	1.00	21.29	4.06	15.73	3.00
9 ~ 10	142.61	1.00	100.00	1.00	19.36	3.69	15.73	3.00	~								
10 ~ 11	142.63	1.00	100.00	1.00	19.36	3.69	15.73	3.00	~								
11 ~ 12	142.63	1.00	100.00	1.00	19.36	3.69	15.73	3.00	~								
12 ~ 13	142.63	1.00	100.00	1.00	19.36	3.69	15.73	3.00	~								
13 ~ 14	142.63	1.00	100.00	1.00	19.36	3.69	15.73	3.00	~								
14 ~ 15	142.63	1.00	100.00	1.00	19.36	3.69	15.73	3.00	~								
15 ~ 16	147.14	1.00	100.00	1.00	19.68	3.75	15.73	3.00	~								
16 ~ 17									~								
17 ~ 18	147.14	1.00	100.00	1.00	19.68	3.75	15.73	3.00	~								
18 ~ 19	142.62	1.00	100.00	1.00	19.36	3.69	15.73	3.00	~								
19 ~ 20	142.64	1.00	100.00	1.00	19.36	3.69	15.73	3.00	~								
20 ~ 21									~								
21 ~ 22	153.78	1.00	100.00	1.00	20.23	3.86	15.73	3.00	~								
22 ~ 23	165.22	1.00	100.00	1.00	21.73	4.14	15.73	3.00	~								
23 ~ 24	165.22	1.00	100.00	1.00	21.73	4.14	15.73	3.00	~								
24 ~ 25	161.47	1.00	100.00	1.00	21.08	4.02	15.73	3.00	~								
25 ~ 26	150.90	1.00	100.00	1.00	19.98	3.81	15.73	3.00	~								
26 ~ 27	151.54	1.00	100.00	1.00	20.04	3.82	15.73	3.00	~								

様式-3(急)  建築物の構造の規制に必要な衝撃に関する事項	自然現象の種類	急傾斜地の崩壊	箇所番号	I-1002
	告示番号	第257号	箇所名	沢方
	告示年月日	令和元年11月5日	所在地	秋田県雄勝郡東成瀬村田子内字仙人下、田子内及び一ノ沢