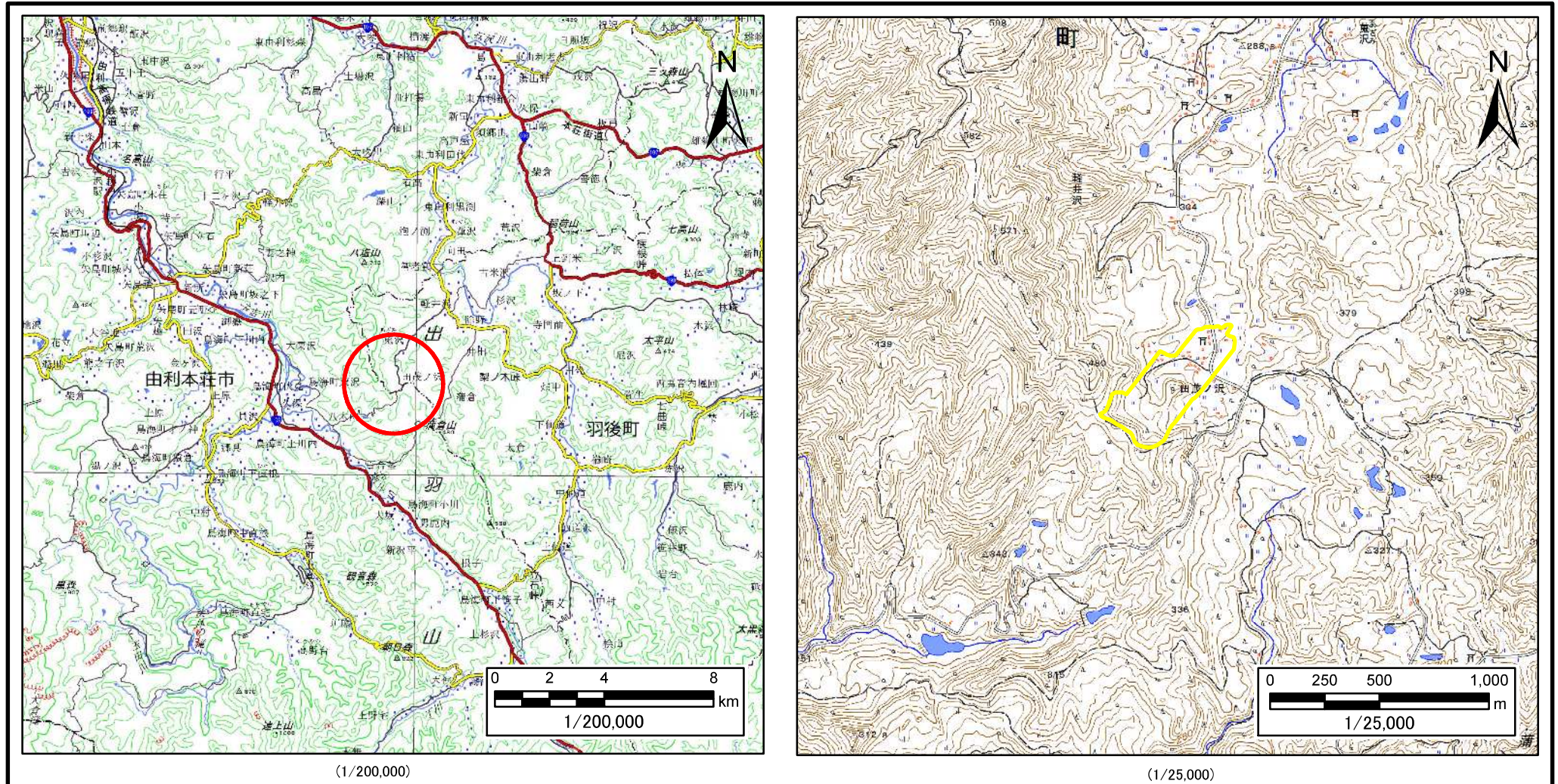


# 土砂災害警戒区域等の指定の公示に係る図書(その1)



(1/200,000)

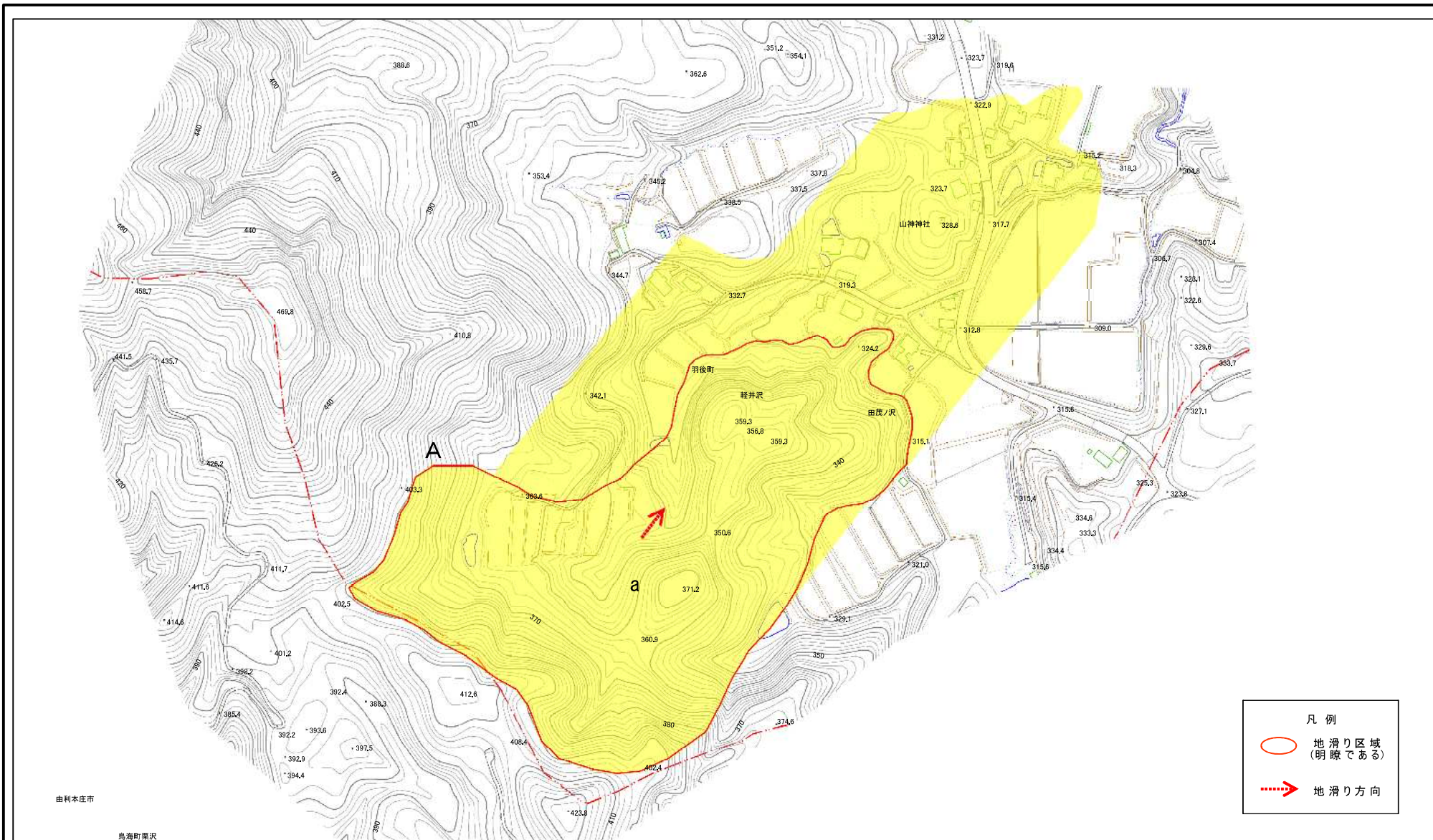
(1/25,000)

様式-1(地)

土砂災害警戒区域・土砂災害特別警戒区域 位置図

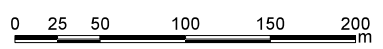
自然現象の種類	地滑り
箇所番号	4631-0008
箇所名	田茂ノ沢
地滑り区域名	A区域
所在地	秋田県雄勝郡羽後町軽井沢字上野山、田茂ノ沢及び温水沢山

# 土砂災害警戒区域等の指定の公示に係る図書(その2)



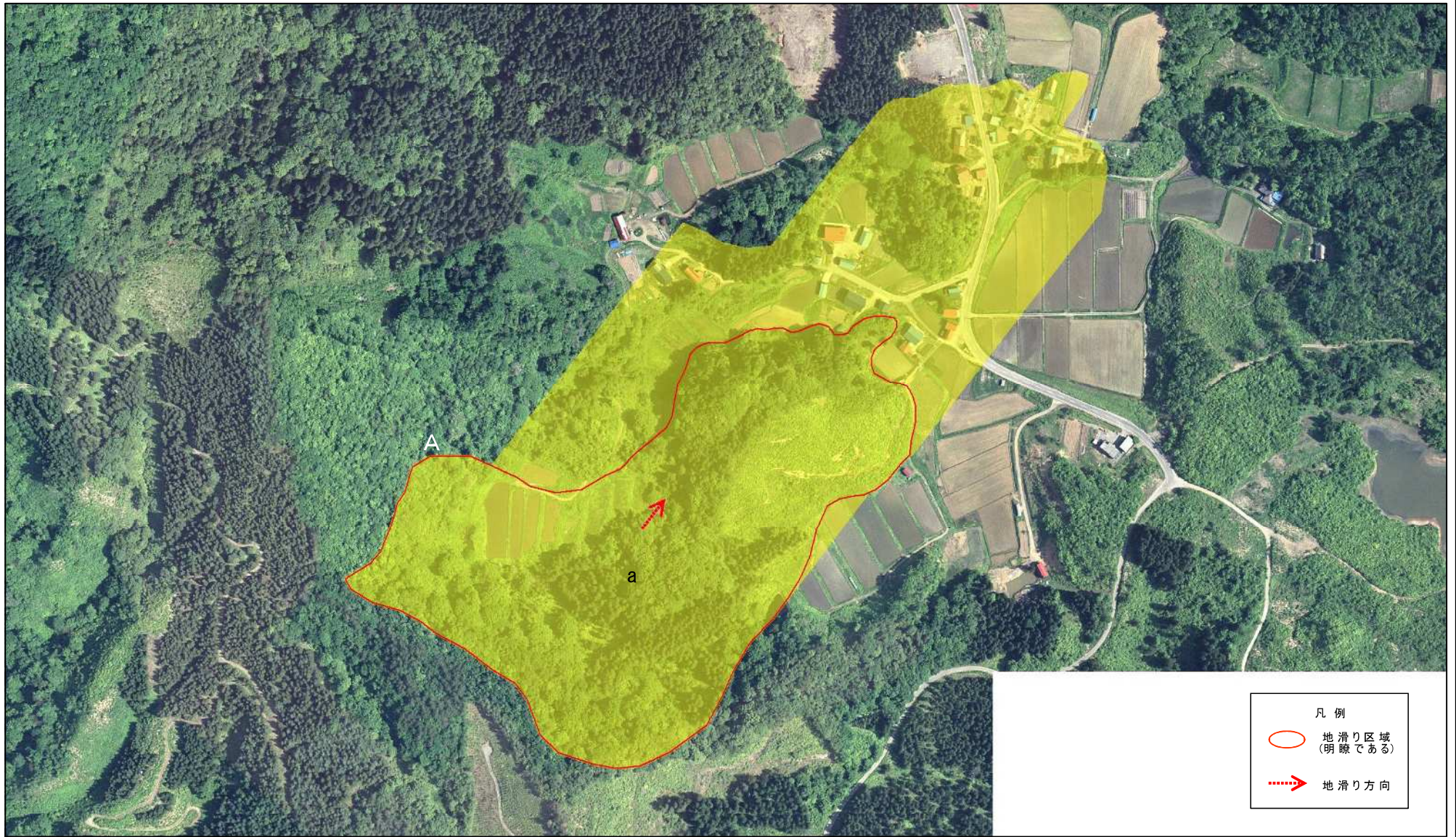
凡例

- 地滑り区域 (明瞭である)
- 地滑り方向



様式-2(地) 土砂災害警戒区域・土砂災害特別警戒区域 区域図	土砂災害防止法施行令第二条の基準に該当する区域(土砂災害警戒区域)		N 縮尺 1:3,000	自然現象の種類	地滑り	箇所番号	4631-0008	箇所名	田茂ノ沢
	土砂災害防止法施行令第三条の基準に該当する区域(土砂災害特別警戒区域)			告示番号	第126号	地滑り区域名	A区域		
				告示年月日	令和2年3月24日	所在地	秋田県雄勝郡羽後町軽井沢字上野山、田茂ノ沢及び温水沢山		

土砂災害警戒区域等の指定の公示に係る図書(その2)



様式-2(地)

土砂災害警戒区域・土砂災害特別警戒区域  
区域図

土砂災害防止法施行令第二条の基準に該当する区域(土砂災害警戒区域)



自然現象の種類

地滑り

箇所番号

4631-0008

箇所名

田茂ノ沢

土砂災害防止法施行令第三条の基準に該当する区域(土砂災害特別警戒区域)



縮尺  
1:3,000

告示番号

第126号

地滑り区域名

A区域

告示年月日

令和2年3月24日

所在地

秋田県雄勝郡羽後町軽井沢字上野山、田茂ノ沢及び温水沢山