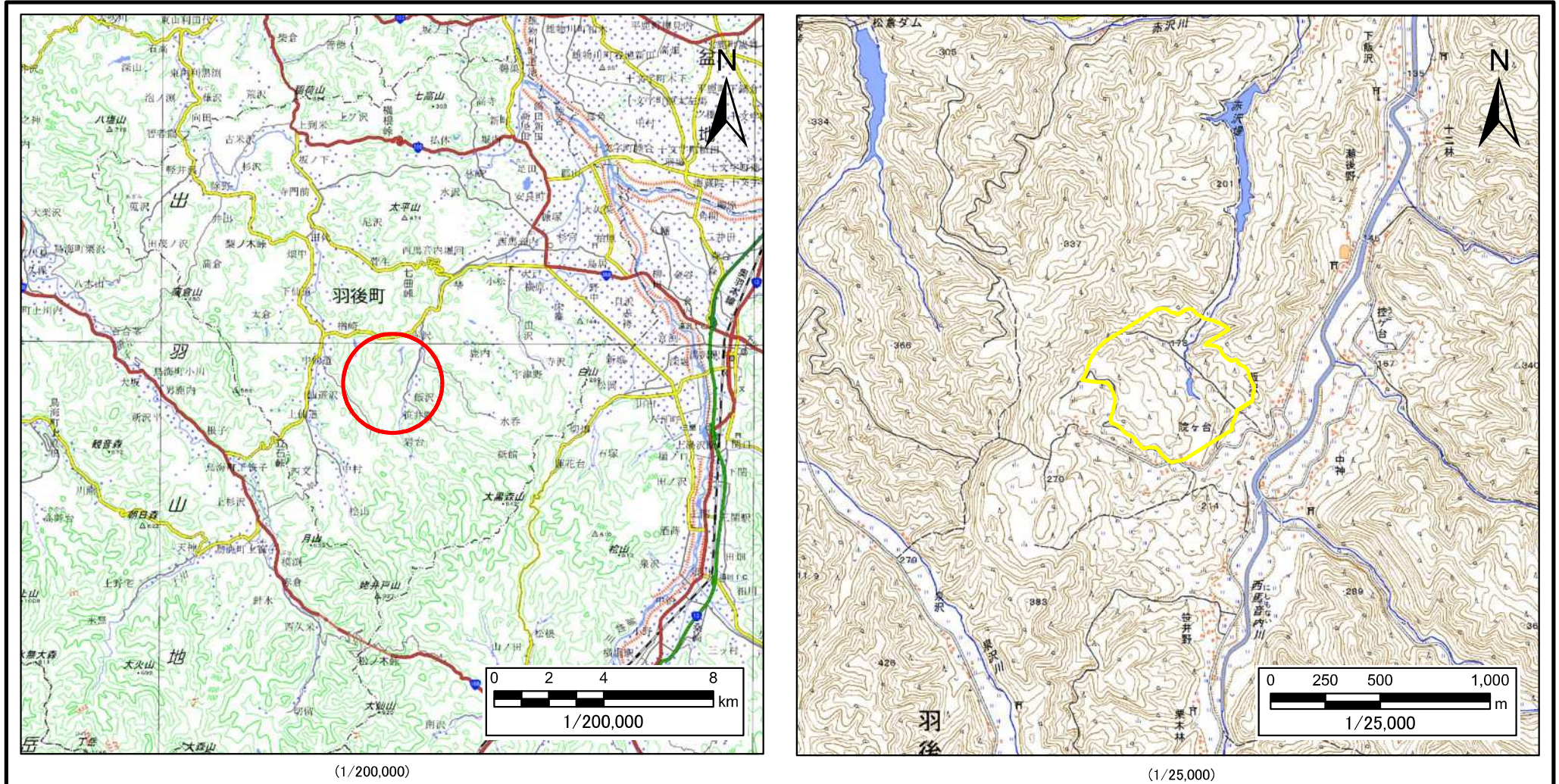


土砂災害警戒区域等の指定の公示に係る図書(その1)



(1/200,000)

(1/25,000)

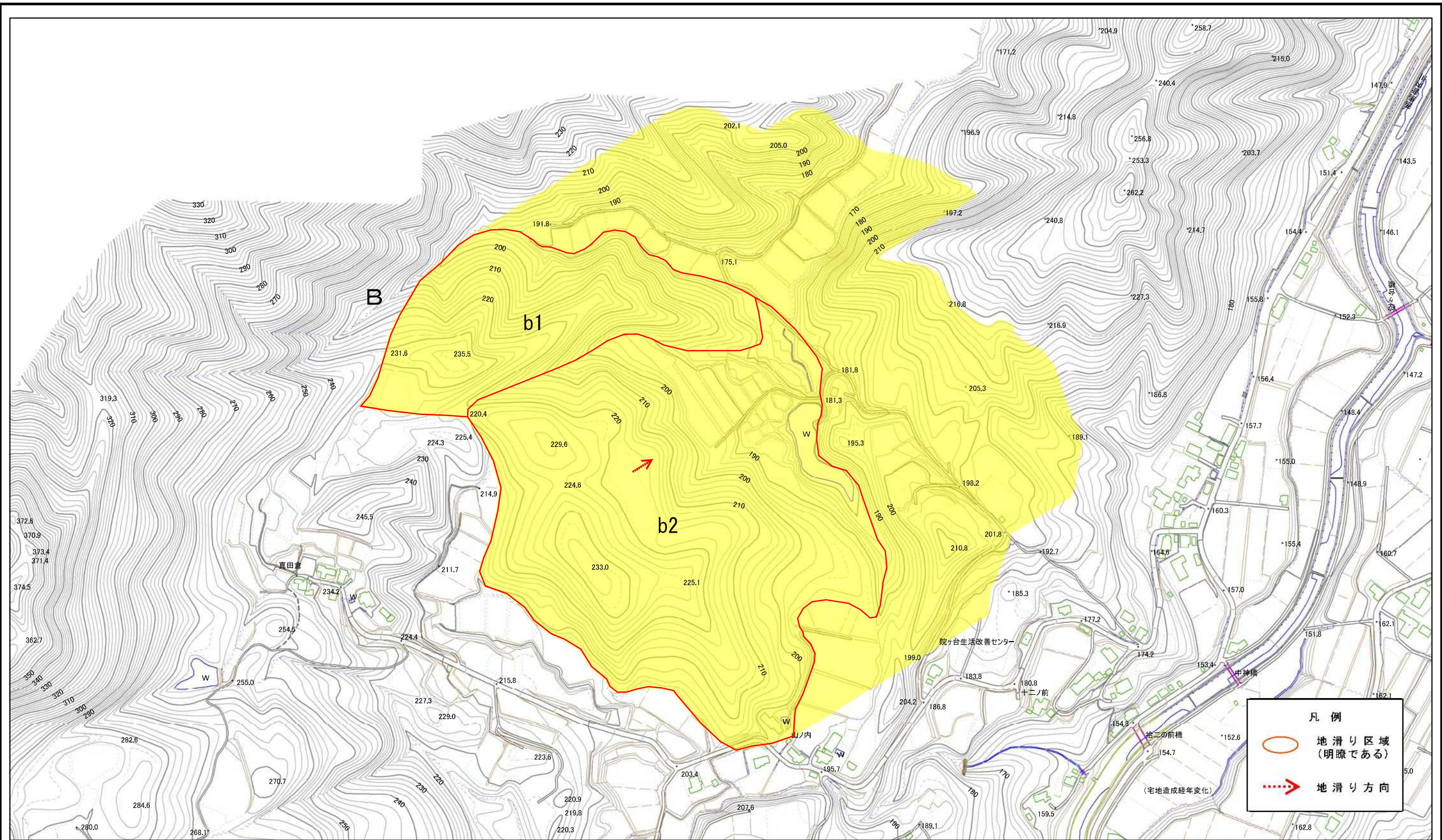
様式-1(地)

土砂災害警戒区域・土砂災害特別警戒区域 位置図

自然現象の種類	地滑り
箇所番号	249-2
箇所名	飯沢-2
地滑り区域名	B区域
所在地	秋田県雄勝郡羽後町飯沢字山ノ内、十二ノ前、真田倉、中川原、中神、角堂、桜峠及び明山

この地図は、国土地理院の承認を得て、同院発行の電子地形図25000及び電地形図20万を複製したものである。(承認番号 平30情複、第1356号)

土砂災害警戒区域等の指定の公示に係る図書(その2)



0 25 50 100 150 200
m

様式-2(地)
土砂災害警戒区域・土砂災害特別警戒区域
区域図

土砂災害防止法施行令第二条の基準に該当する区域(土砂災害警戒区域)



自然現象の種類

地滑り

箇所番号

249-2

箇所名

飯沢-2

土砂災害防止法施行令第三条の基準に該当する区域(土砂災害特別警戒区域)



縮尺
1:4,000

告示番号

第258号

地滑り区域名

B区域

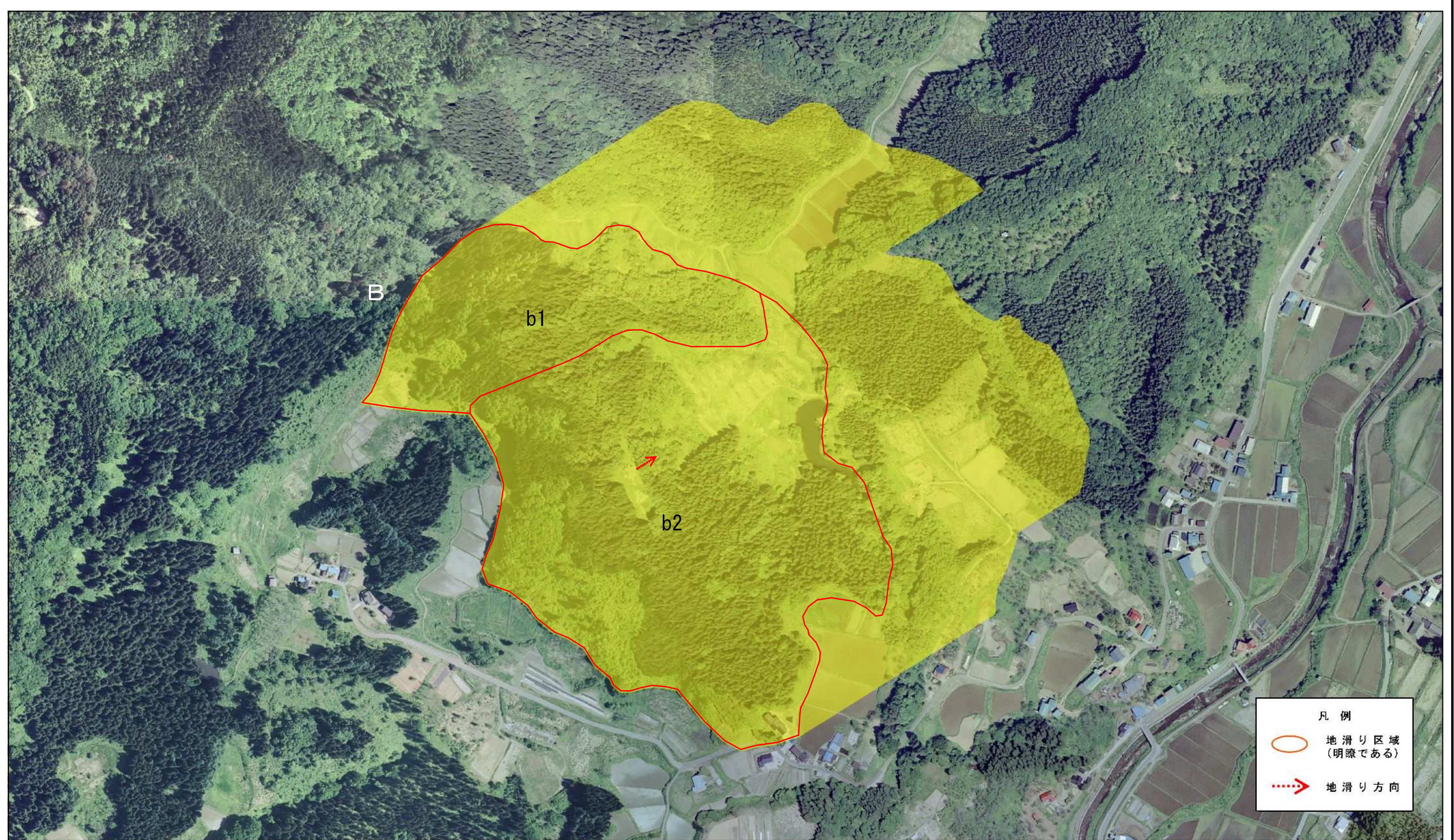
告示年月日

令和元年11月5日

所在地

秋田県雄勝郡羽後町飯沢字山ノ内、十二ノ前、真田倉、中川原、中神、角堂、桜峠及び明山

土砂災害警戒区域等の指定の公示に係る図書(その2)



0 25 50 100 150 200 m

様式-2(地)
土砂災害警戒区域・土砂災害特別警戒区域
区域図

土砂災害防止法施行令第二条の基準に該当する区域(土砂災害警戒区域)



自然現象の種類

地滑り

箇所番号

249-2

箇所名

飯沢-2

土砂災害防止法施行令第三条の基準に該当する区域(土砂災害特別警戒区域)



縮尺
1:4,000

告示番号

第258号

地滑り区域名

B区域

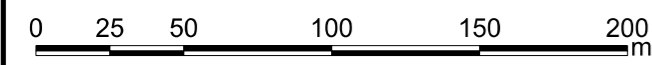
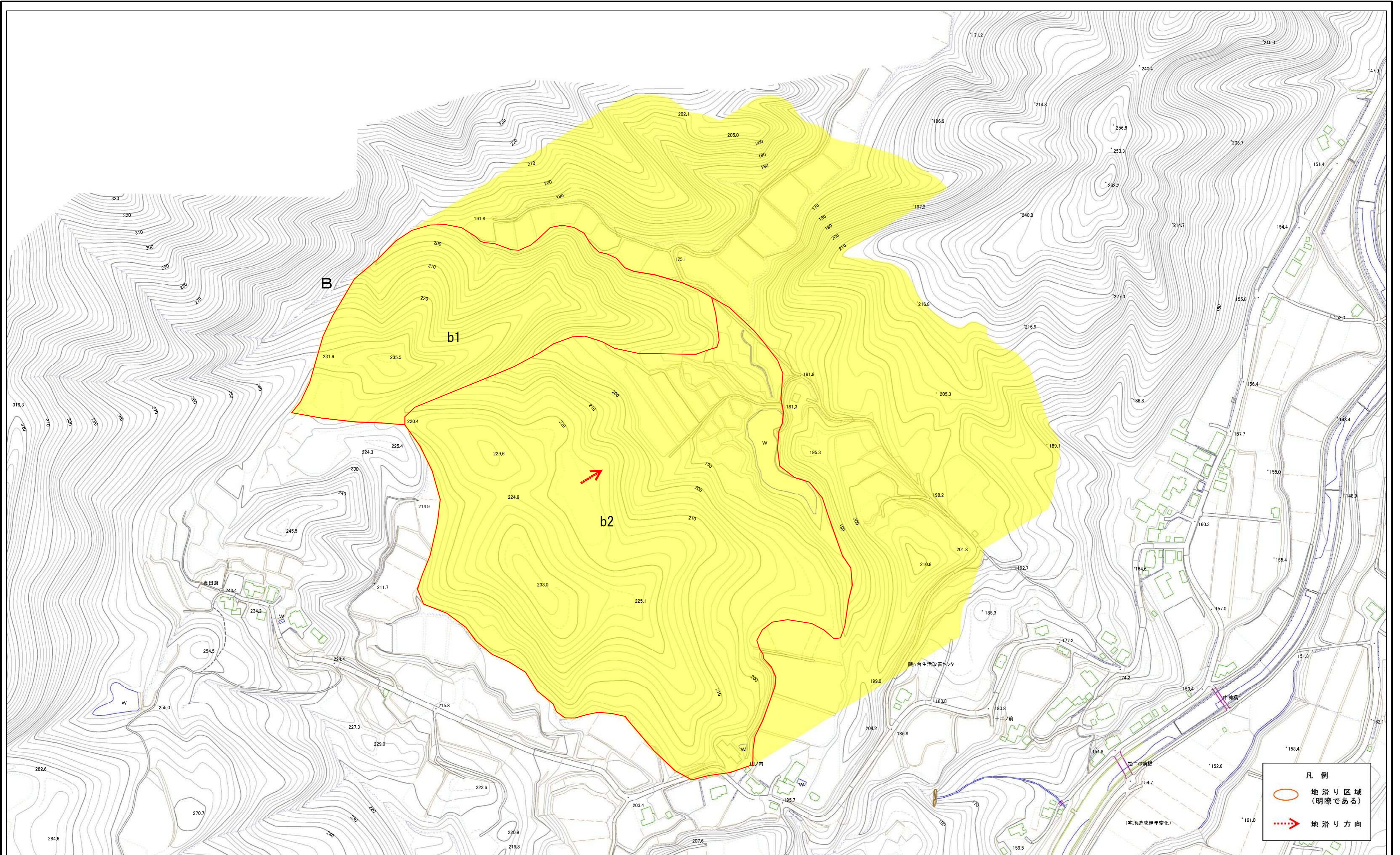
告示年月日

令和元年11月5日

所在地

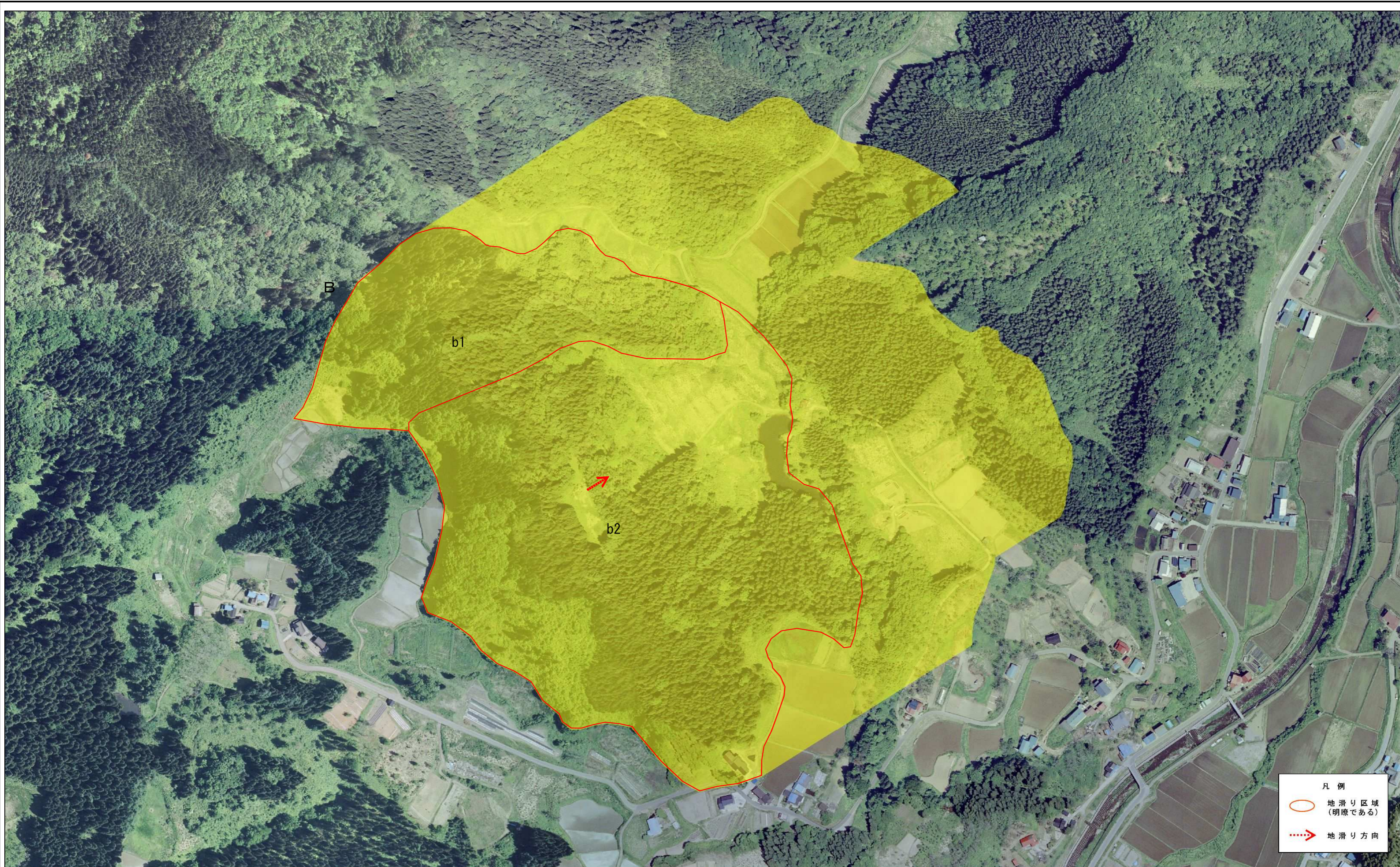
秋田県雄勝郡羽後町飯沢字山ノ内、十二ノ前、真田倉、中川原、中神、角堂、桜峠及び明山

土砂災害警戒区域等の指定の公示に係る図書(その2)



様式-2(地) 土砂災害警戒区域・土砂災害特別警戒区域 区域図	土砂災害防止法施行令第二条の基準に該当する区域(土砂災害警戒区域)	縮尺 1:2,500	自然現象の種類 地滑り	箇所番号 249-2	箇所名 飯沢-2
	土砂災害防止法施行令第三条の基準に該当する区域(土砂災害特別警戒区域)		告示番号 第258号	地滑り区域名 B区域	
			告示年月日 令和元年11月5日	所在地 秋田県雄勝郡羽後町飯沢字山ノ内、十二ノ前、真田倉、中川原、中神、角堂、桜峠及び明山	

土砂災害警戒区域等の指定の公示に係る図書(その2)



0 25 50 100 150 200 m

様式-2(地) 土砂災害警戒区域・土砂災害特別警戒区域 区域図	土砂災害防止法施行令第二条の基準に該当する区域(土砂災害警戒区域)		縮尺 1:2,500	自然現象の種類 地滑り	箇所番号 249-2	箇所名 飯沢-2	
	土砂災害防止法施行令第三条の基準に該当する区域(土砂災害特別警戒区域)			告示番号 第258号	地滑り区域名 B区域	告示年月日 令和元年11月5日	所在地 秋田県雄勝郡羽後町飯沢字山ノ内、十二ノ前、真田倉、中川原、中神、角堂、桜峠及び明山
	凡例 地滑り区域(明瞭である) 地滑り方向	縮尺 1:2,500		告示年月日 令和元年11月5日	所在地 秋田県雄勝郡羽後町飯沢字山ノ内、十二ノ前、真田倉、中川原、中神、角堂、桜峠及び明山		